

ALLES GUTE IN
Salzhausen



SAMTGEMEINDE
SALZHAUSEN



Bürgerinformationen 2024/2025

Wir bewegen Immobilien

SASSE IMMOBILIEN
G M B H

**Ihr kompetenten Partner
beim Kauf und Verkauf von Immobilien**

Überlassen Sie den Verkauf Ihres Zuhauses,
Ihrer Anlage- oder Ferienimmobilie nicht
dem Zufall, sondern Fachleuten mit Ehrlichkeit,
Empathie, Engagement, Freude am Beruf, einem
guten Netzwerk und Augenmerk auf Ihre Bedürfnisse.

Als Ansprechpartner vor Ort, möchten wir Ihnen ein
breiteres Angebot anbieten können. Somit haben wir
nun einen Partner an unserer Seite, um das Thema
Finanzierung und Absicherung Ihrer Immobilien für Sie
abdecken zu können.

Wir freuen uns auf Ihren Kontakt.

Bäckerweg 1 • 21376 Salzhausen-Luhmühlen
04172 - 987 900

Mitglied im:



info@sasse-immobilien.de • www.sasse-immobilien.de



Britta Sasse und
Dipl. Betriebswirt (BA) Heinrich Sasse





■ Das Rathaus in Salzhausen. Foto: Markus Tiemann
Titelfoto: Lüneburger Heide GmbH

Grußwort

Liebe Mitbürgerinnen und Mitbürger,
liebe Neubürgerinnen und Neubürger,

ich freue mich sehr, Ihnen unsere neue Bürgerinformationsbroschüre präsentieren zu dürfen.

Dieses Print-Magazin bietet Ihnen alle wichtigen Informationen über unsere Samtgemeinde und ihre Mitgliedsgemeinden auf einen Blick. Wir möchten sicherstellen, dass Sie sich bei uns gut aufgehoben fühlen und alles Wissenswerte für Sie leicht zugänglich ist.

Ich lade Sie herzlich ein, sich durch die Broschüre zu blättern und die Samtgemeinde Salzhausen noch besser kennenzulernen. Diese druckfrische Informationsbroschüre, die durch den Linus Wittich Verlag aufgelegt wurde, kann Ihnen als nützlicher Wegweiser für ihre Suche nach den Ansprechpartnerinnen und Ansprechpartnern im Rathaus oder nach öffentlichen und sozialen Einrichtungen, dienen. Sie hält zudem eine Auswahl diverser Sport- und Freizeitangebote, eine Übersicht der kulturellen Highlights und u.a. auch ein nützliches Ärzterverzeichnis bereit.

Bei Fragen oder Anregungen steht Ihnen das Rathaus-Team gerne zur Verfügung.

Gemeinsam können wir unsere lebendige und lebenswerte Gemeinde weiterentwickeln.

Ich danke Ihnen für Ihr Interesse und Ihre Unterstützung und wünsche Ihnen viel Freude beim Entdecken und Stöbern.



■ Samtgemeindebürgermeister
Wolfgang Krause

Besonders bedanken möchte ich mich natürlich auch bei den inserierenden Geschäften, Betrieben, Firmen und Unternehmen, die diese Broschüre ermöglicht haben.

Wir heißen Sie herzlich Willkommen und freuen uns auf Ihren Besuch.

Ihr Wolfgang Krause

Inhaltsverzeichnis

Inhaltsverzeichnis

ADFC - Radfahren	75
Angebote für das Leben und Lernen	70
Apotheken	78
Ärzte	78 - 85
Ausbildung bei der Samtgemeinde Salzhausen	15
Ausflugsziele	87
Blutspende	77
Bücherei	62 + 63
Dienstleister	89
Dorfgemeinschaftshäuser und Veranstaltungsorte	61
Ehrenamtliches Engagement	68
Freiwillige Feuerwehren Jugendfeuerwehren	92 + 93
Friedhöfe	52 + 53
Gemeinde Eyendorf	30 + 31
Gemeinde Garlstorf	32 + 33
Gemeinde Garstedt	34 + 35
Gemeinde Gödenstorf mit Lübberstedt	36 - 39
Gemeinde Salzhausen mit Luhmühlen, Oelstorf und Putensen	24 - 29
Gemeinde Vierhöfen	44 + 45
Gemeinde Wulfsen	46 + 47
Gemeinde Toppenstedt mit Tangendorf	40 - 43
Geschichtliches	18
Gesundheitszentrum Salzhausen	76
Global denken, lokal handeln	12
Grußwort des Samtgemeindebürgermeisters	3
Haus des Gastes	20
Heide-Shuttle	74
Inserentenverzeichnis	6
Impressum	68
Jugendparlament der Samtgemeinde Salzhausen	14
JUZ Salzhausen	14
Kinderbetreuung	64 + 65
Kirchengemeinden	50 + 51
Krankenhäuser	80
Medizinische Versorgung	78 - 85
Naturpark-Kommune Salzhausen	16 + 17



Notfall	94
Rathaus - Für Sie im Rathaus	8 - 11
Ratsmitglieder Samtgemeinde Salzhausen	13
Salzhausen e. V. Kultur, Heimat, Leben	48 + 49
Sauberes Salzhausen	21
Schiedsamt	88
Schulen und Bildungseinrichtungen	66 + 67
Serviceportal	6
Soziale Dienste	82
Soziale Einkaufsmöglichkeiten	69
Sportliche Stätten	72
Städtepartnerschaft	28
Stadtradeln	22
Standortinfos	7
Straßenreinigung und Winterdienst	88
Tierärzte	84
Tipps, Teil 1	23
Tipps, Teil 2	86
Vereine	54 - 60
Versorgungsdienstleister	90 + 91
Waldbad	73
Wochenmarkt	26



TÜRKISCHE & ITALIENISCHE SPEZIALITÄTEN

ÖFFNUNGSZEITEN
 Mo.-Fr. 11:30 - 21:00 Uhr
 Sa.-So.-Fei. 12:00 - 21:00 Uhr

5 bis 10 % Rabatt bei Abholung

ANRUFEN - BESTELLEN - ABHOLEN
04172 / 98 82 92

Lüneburger Straße 22 · 21376 Salzhausen

Jetzt Hörgeräte mit Akku testen



**und nie wieder
Batterien wechseln!**



Salzhausen: Bahnhofstraße 2, Tel. 04172 988 944 www.weghenkel.de

Das Serviceportal der Samtgemeinde Salzhausen

Online-Dienstleistungen der Samtgemeinde Salzhausen, des Landkreises Harburg und seiner Partnergemeinden im Portalverbund nutzen und den Weg zur Behörde sparen!

Kein Warten in Schlangen oder auf Terminvereinbarungen. Erledigen Sie Ihre Anliegen schnell und effizient online. 24/7 Verfügbarkeit: Unser Portal steht Ihnen rund um die Uhr zur Verfügung, damit Sie Ihre Anliegen dann erledigen können, wenn es Ihnen am besten passt.

Jetzt schon für Sie verfügbar: Beantragung einer Geburtsurkunde oder Meldebescheinigung, die KiTa-Platzanmeldung für Ihr Kind, Gewerbe-/ab-/ummeldung, Hundehaltungsanmeldung, Ausstellung einer Eheurkunde und Einiges mehr...



Außerdem über das Serviceportal möglich:

- Statusabfragen zu Anträgen
- Automatische Formularfüllung
- Kommunikation über einen Postkorb
- Services direkt online bezahlen
- Einmal anmelden – Dienstleistung finden
- Stetig wachsendes Angebot an Dienstleistungen



Schauen Sie doch gerne mal rein unter

<https://portal.salzhausen.de/startseite/>

Sollten Sie einen persönlichen Termin im Rathaus benötigen, nutzen Sie auch gerne die Gelegenheit der Online-Terminvereinbarung unter www.salzhausen.de/Terminvereinbarung und sparen Sie sich die Wartezeit vor Ort.

Inserentenverzeichnis

Liebe Inserenten,

Ihnen gilt an dieser Stelle unser herzliches Dankeschön! Durch Ihre Mitwirkung an der Bürgerinformation 2024/25 für die Samtgemeinde Salzhausen, konnte diese Broschüre finanziert und erstellt werden. Als kleines Zeichen der Wertschätzung befinden sich hier die Einträge alphabetisch sortiert:

Anzeigekunde	Seite	Anzeigekunde	Seite	Anzeigekunde	Seite	Anzeigekunde	Seite
ADFC Kreisverband	75	Fernseh Feierabend	60	Lohmann Bestatter	53	Sattlerei	37
Allianz Gehrckens	11	Flindt Store	59	Lünebuch	57	Schießstand Garlstorf	33
Architekt Riemann	39	Fundus	69	Mädge	15	Seifert & Müller Baugeschäft	37
Arena Kebap House	4	Fußpflege Schemat	39 + 78	Maigatter Steuerberatung	9	Seniorenzentrum Garstedt	81
Ariane Nebling Fotografien	25	Gardinen Forum	12	Martina Freynick, Das Salzhaus	77	Siemsglüss Container	33
Atelier Flindt	8	Hamann Elektro	21	Maren Ritter Friseur	15	Sören Lindner	67
Augenoptik Helms	10	Heidmarkhof	83	Müller Heizungstechnik	30	SPD	17
Autohaus Demir	11	Heim & Haus	55	Nachhilfe Akademie	67	Stölting Physio	79
Autohaus Speckin	41	heimWatt	26	NetProof	94	Straight Vitalogy	39 + 78
Autohaus Ulrich Horn	60	Hengehold-Schmidt	79	Nicole Knapp Tierheilpraxis	85	Stuhlmacher Solartechnik	28
Bäckerei Müller	31	Herz Bestattungen	53	Nord Strolche	64	Tacke, Bianca	29
BitMix	18	Hintze Tischlerei	27	Opeldus Fotografien	21	Team Nord Immobilien	54
Bosch Theilmann	95	Hof Lübberstedt	61	Optik Maack	27	Teppich Franz	17
Buchhaltung Petersen	15	Interessengemeinschaft	71	Overbeck & Niemeyer	13	Therapeutikum	80
Büro Mertens	82	Irenes Hair Studio	10	Papino	12	TH Service Vick & Struve	38
CDU	63	Janetta Pizzeria	23	Pehmöller	53	Tonstudio totown music	43
BioCarWash	60	Johanniter	76	Pflegedienst Lichtblick	41	Verein Salzhausen e.V.	48 + 49
Dany Änderungsschneiderei	29	Keller Anlagetechnik	36	Physiotherapie für Hunde	85	VGH Justke	7
David, Steinmetz	51	Kleintierpraxis Schafmayer, mobil	84	Raffack	45	Volksbank	89
Diekert Bäcker	59	Kieswerk Lütchen	91	Reich, Physiotherapie	78	Waldbadförderverein	73
Dirk Farchmin	45	Krenzin Immobilien	19	ReiseKontor	22	Waldklinik Jesteburg	80
Dörte Overbeck	29	KVHS	67	Richter Zäune	30	Weghenkel	5
DRK Ortsverband	77	Kübel-Heising Rechtsanwälte	87	Rudolphi, Steierberaterin	55	Wildpark	65
Edeka Düver	96	Landschlachtereie Drewes	74	Rüter's Hotel & Restaurant	25	Wolperding	56
Edeka Meyer	35	LBS Immobilien GmbH NordWest	57	Sabi Design	18		
Eicks, Künstlerin	20	lille Stoffhus	16	Sasse	2		

Standortinfos

Samtgemeinde Salzhausen
Rathaus Salzhausen
Rathausplatz 1, 21376 Salzhausen
Tel.: 04172 9099-0
Fax: 04172 9099-36
info@rathaus-salzhausen.de

Öffnungszeiten:

- Montag und Mittwoch 08:30 - 13:00 Uhr
- Dienstag 08:30 - 13:00 Uhr und 07:00 - 08:30 Uhr mit Terminvergabe
- Donnerstag 08:30 - 13:00 Uhr und 15:00 - 18:00 Uhr
- Freitag 08:30 - 12:00 Uhr sowie 07:00-08:30 Uhr mit Terminvergabe

Samtgemeindegemeindermeister Wolfgang Krause

Zahlen, Daten, Fakten

Größe: 148,15 Quadratkilometer
Einwohnerzahl: 15.229
mit Haupt- und Nebenwohnungen
(Stand 31.12.2023)



■ *Erster Spatenstich: Glasfaserausbau hat begonnen – in Kooperation von Open German Fiber und novanetz werden Gebiete in Salzhausen, Garlstorf und Gödenstorf bis in die Häuser ausgebaut*

Die Samtgemeinde Salzhausen wurde 1972 im Rahmen einer Verwaltungs- und Gebietsreform gegründet. Mitgliedsgemeinden sind Eyendorf, Garlstorf, Garstedt, Gödenstorf mit Lübberstedt, Salzhausen mit Oelstorf, Luhmühlen und Putensen, Toppenstedt mit Tangendorf, Vierhöfen und Wulfsen.

WENN

schnelle Hilfe
gefragt ist,

DANN

fragen Sie uns!

Vertretung

Stefan Justke e.K.

Hauptstr. 10 21376 Salzhausen
Tel. 04172 8439
justke@vgh.de

Lüneburger Str. 55 21385 Amelinghausen
Tel. 04132 9398770
amelinghausen@vgh.de

 Finanzgruppe

VGH 
fair versichert

Für Sie im Rathaus

Ihre Ansprechpartnerinnen und Ansprechpartner:

Herr W. Krause

Tel.: 04172 9099-28
w.krause@rathaus-salzhausen.de
Samtgemeindebürgermeister
und
Gemeindedirektor Gemeinde
Salzhausen

Stabsstellen

Frau J. Bergmann

Tel.: 04172 9099-29
j.bergmann@rathaus-salzhausen.de
Assistenz des Samtgemeindebürgermeisters

Frau G. Fischer

Tel.: 04172 9099-44
g.fischer@rathaus-salzhausen.de
Ratsarbeit; Presse- und Öffentlichkeitsarbeit; Marketing

Frau L. Kraus

Tel.: 04172 9099-57
l.kraus@rathaus-salzhausen.de
Digitalisierung, Datenschutzorganisation, Wahlen

Frau L. Kröger

Tel.: 04172 9099-63
l.kroeger@rathaus-salzhausen.de
Wirtschaftsförderung und Online-Dienste

Finanzen und Interne Dienste

Herr U. Emcke

Tel.: 04172 9099-48
u.emcke@rathaus-salzhausen.de
Allgemeiner Vertreter d. Samtgemeindebürgermeisters
Fachbereichsleitung Finanzen und Interne Dienste

Frau L. Martens

Tel.: 04172 9099-61
l.martens@rathaus-salzhausen.de
Fachbereich Finanzen und Interne Dienste; Assistenz des allgemeinen Vertreters

Frau P. Jokubeit

Tel.: 04172 9099-51
p.jokubeit@rathaus-salzhausen.de
Stellv. Fachbereichsleitung Finanzen und Interne Dienste; Sachgebietsleitung: Haushaltsplanung / Steuern und Abgaben

Frau H. Schmeichel

Tel.: 04172 9099-49
h.schmeichel@rathaus-salzhausen.de
Fachbereich Finanzen und Interne Dienste: Haushaltsplanung

Frau C. Delfs

Tel.: 04172 9099-58
c.delfs@rathaus-salzhausen.de
Fachbereich Finanzen und Interne Dienste: Jahresabschlüsse; Anlagenbuchhaltung

Frau N. Fiedler

Tel.: 04172 9099-56
n.fiedler@rathaus-salzhausen.de
Fachbereich Finanzen und Interne Dienste: Jahresabschlüsse; Anlagenbuchhaltung

Frau D. Biederstädt

Tel.: 04172 9099-46
d.biederstaedt@rathaus-salzhausen.de
Fachbereich Finanzen und Interne Dienste: Jahresabschlüsse; Anlagenbuchhaltung

Frau R. Recht

Tel.: 04172 9099-18
r.recht@rathaus-salzhausen.de
Fachbereich Finanzen und Interne Dienste; Sachgebietsleitung: Kasse/Buchhaltung; Vollstreckung; Insolvenz

Frau N. Schüler

Tel.: 04172 9099-43
n.schueler@rathaus-salzhausen.de
Fachbereich Finanzen und Interne Dienste: Kasse/Buchhaltung; Vollstreckung; Insolvenz

Frau G. Lühr

Tel.: 04172 9099-19
g.luehr@rathaus-salzhausen.de
Fachbereich Finanzen und Interne Dienste: Kasse/Buchhaltung

Frau C. Armbrust

Tel.: 04172 9099-17
steueramt@rathaus-salzhausen.de

Fachbereich Finanzen und Interne Dienste: Gewerbe-, Grund-, Hunde- u. Vergnügungssteuer; Wasser- und Abwassergebühren

Frau M. Adler

Tel.: 04172 9099-42
steueramt@rathaus-salzhausen.de
Fachbereich Finanzen und Interne Dienste: Gewerbe-, Grund-, Hunde- u. Vergnügungssteuer; Wasser- und Abwassergebühren

Herr R. Finke

Tel.: 04172 9099-50
r.finke@rathaus-salzhausen.de
Fachbereich Finanzen u. Interne Dienste: Zentrale Fördermittel

Sachgebiet Personal

Frau S. Schön

Tel.: 04172 9099-52
s.schoen@rathaus-salzhausen.de
Sachgebietsltg. Personal/Beschaffung/Fördermittel/IT Kämmerei

Herr T. Soer

Tel.: 04172 9099-37
personal@rathaus-salzhausen.de
Stellvertretende Sachgebietsleitung; Personalangelegenheiten

Frau I. Kramer

Tel.: 04172 9099-26
i.kramer@rathaus-salzhausen.de
Personalangelegenheiten

Frau S. Wolperding

Tel.: 04172 9099-53
s.wolperding@rathaus-salzhausen.de
Fachbereich Finanzen und Interne Dienste: Personalangelegenheiten, Beschaffung, Arbeitssicherheit



Uwe & Charlotte Weyer

AUS TRADITION
**ATELIER
FLINDT**
GOLDSCHMIEDE &
UHRMACHERHANDWERK

Eyendorfer Straße 4 - SALZHAUSEN
Freitag 14 - 18 Uhr · Samstag 10 - 13 Uhr
Tel. 04172 . 96 25 77 · www.atelier-flindt.com

Fachbereich Bauen

Herr M. Wedemann

Tel.: 04172 9099-25
m.wedemann@rathaus-salzhausen.de
Fachbereichsleitung Bauen und kaufmännische Leitung Wirtschaftsbetriebe

Frau A. Strampe

Tel.: 04172 9099-59
a.strampe@rathaus-salzhausen.de
Assistenz des Bauamtsleiters

Herr C. Homann

Tel.: 04172 9099-23
c.homann@rathaus-salzhausen.de
Stellvertr. Fachbereichsleiter Bauen u. Technischer Leiter Wirtschaftsbetriebe: Liegenschaftsunterhaltung, Neubaumaßnahmen

Herr M. Daute-Hoffmann

Tel.: 04172 9099-24
m.daute-hoffmann@rathaus-salzhausen.de
Fachbereich Bauen: Hochbauprojekte

Herr D. Bentlage

Tel.: 04172 9099-16
d.bentlage@rathaus-salzhausen.de
Fachbereich Bauen: Bauprojekte

Herr W. Narasinghe

Tel.: 04172 9099-40
w.narasinghe@rathaus-salzhausen.de
Fachbereich Bauen: Städteplanung

Frau S. Steffen

Tel.: 04172 9099-60
s.steffen@rathaus-salzhausen.de
Erschließungsbeiträge
Eigenbetrieb Wirtschaftsbetriebe
Salzhausen: Wasserwerk, Klärwerk



■ Team Rathaus Salzhausen. Foto C. Opeldus

Frau M. Hintze

Tel.: 04172 9099-45
m.hintze@rathaus-salzhausen.de
Fachbereich Bauen: Dezentrale Abwasserentsorgung, Bauhof

Frau J. Appel

Tel.: 04172 9099-54
j.appel@rathaus-salzhausen.de
Fachbereich Bauen: Städteplanung

Herr F. Naumann

Tel.: 04172 9099-67
f.naumann@rathaus-salzhausen.de
Fachbereich Bauen: Liegenschaften, Waldbad

Herr J. Kraus

Tel.: 04172 979958
Mobil: 0160 280 43 77
j.kraus@rathaus-salzhausen.de
Bauhofleiter

Lesen Sie weiter auf Seite 10



Zertifizierter Testamentsvollstrecker (AGT)



- **BERATUNG** in steuerlichen Angelegenheiten für Privatpersonen und Firmen
- **HILFE** bei der Erfüllung steuerlicher Pflichten
- **VERTRETUNG** gegenüber der Finanzverwaltung, der Finanzgerichtsbarkeit, den Banken und sonstigen Behörden

Tel.: 04172/98 82 30
dagmar.maigatter@t-online.de
Drosselweg 21 • 21376 Salzhausen
Termine nach Vereinbarung

Irene's Hair Studio

Friseurmeisterin



Ich bin für euch da:
Mo + Do + Fr: 9 bis 19 Uhr
Mi: 9 bis 14 Uhr • Di + Sa: geschlossen

Tel. 0 41 72 / 22 190 92 • 0176 72 104 336
Enge Straße 1 • 21376 Salzhausen

Augenoptik Susanne Helms

Weil eine Brille Ihrer Persönlichkeit
den richtigen Rahmen gibt.

„Besuchen Sie uns:
Für höchsten
Sehkomfort
ganz nach Ihren
Wünschen!“

Susanne Helms
Augenoptikermeisterin,
Inhaberin

Eyendorfer Straße 5
Salzhausen, Tel.: 04172-7775
helms-optik.de



AUGENOPTIK
SUSANNE HELMS

Für Sie im Rathaus

Fachbereich Ordnung und Soziales

Herr F. Pillath
Tel.: 04172 9099-10
f.pillath@rathaus-salzhausen.de
Fachbereichsleitung Ordnung
und Soziales:
Ordnung, Brandschutz, KiTa,
Schulen, Sport und Jugend,
Kultur

Herr P. Ruth
Tel.: 04172 9099-27
p.ruth@rathaus-salzhausen.de
Stellvertretende Fachbereichs-
leitung
Ordnung, Brandschutz, KiTa,
Schulen, Sport und Jugend,
Bücherei, Kultur

Frau K. Hacker
Tel.: 04172 9099-11
k.hacker@rathaus-salzhausen.de
Fachbereich Ordnung u. Sozia-
les; Sachgebietsleitung Bürger-
service;
Standesamt; Wochenmarkt
Salzhausen

Frau M. Stolze
Tel.: 04172 9099-12
m.stolze@rathaus-salzhausen.de
Fachbereich Ordnung und
Soziales,
Allgemeine Ordnungs- und
Gewerbeangelegenheiten,

Herr S. Haddouda-Schwenk
Tel.: 04172 9099-39
Mobil: 0151 17008940
s.haddouda-schwenk@rathaus-
salzhausen.de
Fachbereich Ordnung u. Sozia-
les: Rentenberatung; Sozialange-
legenheiten.
Angelegenheiten ausländischer
Flüchtlinge

Herr M. Ponocny
Tel.: 04172 9099-34
Mobil: 01602805755
m.ponocny@rathaus-salzhausen.de
Fachbereich Ordnung u. Sozia-
les: Ruhender Verkehr, Sozialan-
gelegenheiten, Angelegenheiten
ausländischer Flüchtlinge

Frau S. Buhk
Tel.: 04172 9099-38
s.buhk@rathaus-salzhausen.de
Fachbereich Ordnung u. Soziales
Sachbearbeiterin: Tierangele-
genheiten; Allgemeine Ord-
nungsrecht; Friedhofswesen

Frau M. Lutz
Tel.: 04172 90909-13
m.lutz@rathaus-salzhausen.de
Sachbearbeiterin Fachbereich
Ordnung u. Soziales,
Bürgerserv.: Melde- u. Passwesen

Frau D. Alotaki
Tel.: 04172 9099-14
d.alotaki@rathaus-salzhausen.de
Sachbearbeiterin Fachbereich
Ordnung u. Soziales: Bürgerser-
vice: Melde- u. Passwesen

Frau O. Grauer-Knaus
Tel.: 04172 9099-14
o.grauer-knaus@rathaus-
salzhausen.de
Fachbereich Ordnung u. Soziales
Bürgerserv.: Melde- u. Passwesen

Frau A. Böttcher
Tel.: 04172 9099-32
a.boettcher@rathaus-salzhausen.de
Fachbereich Ordnung u. Soziales
Sachbearbeiterin: KiTa, Bücherei

Frau S. Giese
Tel.: 04172 9099-30
s.giese@rathaus-salzhausen.de
Fachber. Ordnung u. Soziales; Sach-
bearbeiterin: KiTa, Schulen, Wahlen

Frau J. Tadsen
Tel.: 04172 9099-69
j.tadsen@rathaus-salzhausen.de
Fachbereich Ordnung u. Soziales
Sachbearbeiterin: Versicherungen, KiTa, Wahlen

Frau T. Homann
Tel.: 04172 9099-64
t.homann@rathaus-salzhausen.de
Fachbereich Ordnung und Soziales: Feuerwehrangelegenheiten

Frau K. Richert
Tel.: 04172 9099-79
k.richert@rathaus-salzhausen.de
Fachbereich Ordnung und Soziales
Empfang, Terminierung

Archiv H. D. Müller
Tel.: 04172 9099-47
archiv@rathaus-salzhausen.de
Sprechzeiten: montags und dienstags von 08.30 bis 11.30 Uhr

Frau A. Warburg-Manthey
Mobil: 0163 6158318
gleichstellung-salzhausen@gmx.de
Gleichstellungsbeauftragte

Rufbereitschaft außerhalb
der regulären Dienstzeit
Tel.: 04172 979175 oder
Mobil: 0173 9209270

Allianz 



Ralf-Peter Gehrckens e.K.

Allianz Generalvertreter
Huskoppel 1
21376 Salzhausen-Oelstorf
☎ 0 41 72.56 00
📠 01 60.6 20 62 07
ralf-peter.gehrckens@allianz.de

Nutzen Sie unsere Erfahrung

Versichern, vorsorgen, Vermögen bilden. Dafür sind wir als Ihre Allianz Fachleute die richtigen Partner. Wir beraten Sie umfassend und ausführlich. Überzeugen Sie sich selbst.

allianz-gehrckens.de

AUTODIENST
- Demir -
OELSTORF

- ✓ Abschleppdienst
- ✓ Auspuffservice
- ✓ Kupplungsservice
- ✓ Bremsenservice
- ✓ Stoßdämpferservice
- ✓ Elektr. Achsvermessung
- ✓ Autoglas Reparatur
- ✓ Reifenservice
- ✓ Werkstattersatzwagen
- ✓ Ölwechsel Service
- ✓ Inspektion mit Mobilitätsgarantie
- ✓ Motormanagement (Fehlerspeicherauslese)
- ✓ Klimaanlage Service
- ✓ Hol- und Bringservice
- ✓ Unfall - Reparaturen
- ✓ Lackierungen
- ✓ TÜV & AU täglich n. Vereinb.

Selbstverständlich bleibt durch unsere fachgerechte Arbeit und Verwendung der Erstausrüsterqualität von Ersatzteilen die Werksgarantie von Neuwagen erhalten

Nun schon seit 2001 – heute wären wir nicht dort wo wir sind, ohne Ihre Unterstützung und das Vertrauen in unsere Arbeit. Dafür möchten wir einfach mal DANKE sagen!

Unfallschaden-Service-Partner

unabhängig · neutral · leistungsstark · unverbindlich
KFZ-Sachverständiger

Abdo Demir



Wir haben ständig ca. 20 Fahrzeuge für Sie in unserem Angebot: Jahreswagen, Jungwagen, Gebrauchtwagen, Neuwagen in verschiedenen Marken und Preisklassen.

Kreienberg 2 · 21376 Oelstorf · Tel. 04172/96 93 99 · Mobil 0179/102 47 06 · www.autodienst-demir.de

Global denken, lokal handeln

„Fairtrade-Gemeinde“-Salzhausen

Als erste dörfliche Kommune in Deutschland erhielt Salzhausen 2011 erstmalig das Prädikat „Fairtrade-Town“ und ist bis heute neben der Hansestadt Lüneburg die einzige Fairtrade-Gemeinde in der Naturparkregion Lüneburger Heide.

Nach erneuter Erfüllung der Kriterien der Fairtrade-Städte-Kampagne trägt Salzhausen weiterhin den Titel „Fairtrade-Town“. Die Mitglieder der Steuerungsgruppe bemühen sich mit ihrem ehrenamtlichen Engagement, den Fokus auf das faire Handeln und den fairen Handel in Salzhausen zu richten, ohne die Wertschätzung regionaler Produkte und Produktionen zu vernachlässigen. Die Kriterien der Auszeichnung werden alle zwei Jahre neu vergeben. Sie ist die Bestätigung und ein Zeugnis für die nachhaltige Verankerung des Fairtrade-Gedankens in Salzhausen. In der Steuerungsgruppe sind Politik, Zivilgesellschaft, Wirtschaft und Schule vertreten. Alle bemühen sich im internationalen Netzwerk für das gemeinsame Ziel auf lokaler Ebene. Seit der erstmaligen Auszeichnung gibt es im Rathaus und im Haus des Gastes Getränkeautomaten mit fair gehandeltem Kaffee, Kakao und Tee. Die Schülerfirma „Fairsalzen“ betreibt einen Verkaufs-Automaten im Salzhäuser Gymnasium mit ausschließlich fair gehandelten Produkten. Bei den Discountern und in den Supermärkten finden die Verbrau-



Die Steuerungsgruppe mit (v. li.) Nikolaus Lemberg, Edda Hartig-Abegg und Elisabeth Mestmacher (es fehlt Dr. Ilse-Dore Schütt).

Papino

**Schreiben & Basteln
Geschenkartikel
Heliumballons**

**Neu im Sortiment:
Geschenk- und Dekoartikel
der Firma Räder Design**

Lottoannahmestelle, Hermes Paketshop

**Rathausplatz 4 • 21376 Salzhausen • Tel. 04172/8862
Öffnungszeiten: Mo. - Fr. 9 - 18 und Sa. 9 - 13 Uhr!**

cher und Verbraucherinnen eine breite Palette fairer Produkte. Auf vielen Veranstaltungen örtlicher Vereine wird bei heißen Getränken auf das Fairtrade-Siegel geachtet. Jährlich wiederkehrende Aktionen sind vielfältig. Zum Beispiel „Faires Frühstück“ im Mai, Infos auf dem Kirch- und Markttag und auf dem Weihnachtsmarkt, Coffee-Fairday und Banana-Fairday im September auf dem Salzhäuser Wochenmarkt. Damit die Steuerungsgruppe besser als bisher Aktivitäten organisieren kann, wünscht sie sich ein noch stärkeres Mitwirken der Politik, von Geschäftsleuten, Betrieben, Kirche, Schulen und Vereinen. Die Motivation ist ein weiterführendes „Eine Welt-Engagement“.

Ansprechpartnerin: Gabriele Fischer, E-Mail: g.fischer@rathaus-salzhausen.de

**gardinen
forum**
So will ich wohnen!

**Gardinen,
Sonnenschutz
Plissees, Rollos**

**Wir beraten,
messen aus, nähen
und montieren!**

Lüneburger Straße 36 in 21376 Salzhausen, Tel.: 04172 / 6264
gardinenforum@web.de www.gardinenforum-salzhausen.de

Ratsmitglieder

Samtgemeinde Salzhausen

Samtgemeindebürgermeister: Wolfgang Krause

1. Stellv. Samtgemeindebürgermeister: Mortimer Schmiedeback, SPD
2. Stellv. Samtgemeindebürgermeisterin: Christiane Oertzen, CDU

Samtgemeinderat:

Ratsvorsitzender: Horst Günter Jagau, CDU

AFD

Melanie Hardt
Henning Schwieger

Gruppe CDU/FDP

Michael Klapproth, CDU, Fraktionsvorsitzender
Theresa Bostelmann, CDU
Ralf-Peter Dieck, CDU
Marcus Hellwig, CDU
Lars Jaap, CDU
Thomas Kaiser, CDU
Marianne Krause-Rick, CDU
Christiane Oertzen, CDU
Judith Höfler, FDP
Danny Kähler, FDP

Grüne

Claus Lorenzen, Fraktionsvorsitzender
Joachim Bartels
Dr. Linda Holste
Katja Gerlich
Bianca Tacke

SPD

Mortimer Schmiedeback, Fraktionsvorsitzender
Marvin Arndt
Frithjof Brandt
Benedickt Dudda
Petra Forche
Abdullah Kaya

UWG

Michael Albers, Fraktionsvorsitzender
Lukas David
Dagmar Maigatter
Elisabeth Mestmacher
Heinrich Nottorf
Oliver Voß



Overbeck & Niemeyer
STEUERBERATERIN · RECHTSANWALT



Seit fast 20 Jahren ist Salzhausen unsere berufliche Heimat in der Steuer- und Rechtsberatung. Mit unseren motivierten und qualifizierten Mitarbeitern sind wir voll Engagement für die Region tätig.

Über die üblichen Steuerberatungsleistungen hinaus (Lohn- und Finanzbuchhaltungen, Jahresabschlüsse und Steuererklärungen) beraten und vertreten wir unsere Mandanten fachübergreifend insbesondere im Zivil-, Arbeits-, Wirtschafts- und Steuerrecht.

Wir freuen uns auf herausfordernde Aufgaben und sind gerne für Sie da!

Overbeck & Niemeyer eGmbH
Achter'n Krankenhaus 1 · 21376 Salzhausen
Telefon: 04172 / 986 70-0 · Telefax: 04172 / 986 70-70
post@overbeck-niemeyer.de · www.overbeck-niemeyer.de

Wir sind das Jugendparlament der Samtgemeinde Salzhausen

Die Idee, ein Jugendparlament aufzubauen, wurde von einer Gruppe aus Schülerinnen und Schülern bei der Projektwoche 2022 der Oberschule Salzhausen entwickelt.

Am 15. Januar 2024 hatten wir unsere konstituierende Sitzung und haben festgelegt, wer von uns welche Aufgaben übernimmt.

Unser Ziel ist es, neue Orte zu schaffen, an denen sich Jugendliche aufhalten und wohlfühlen können. Erste Ideen sind zum Beispiel ein neuer Basketballplatz und eine Jugenddisco.

Uns ist es wichtig, dass sich auch die Jugendlichen in der Samtgemeinde zu Hause fühlen. Des-



■ Das ist unser Vorstand: (von links): David Voss: erster Vorsitzender, Jonathan Köster: zweiter Vorsitzender, Bennett Quitschau: Kassenwart, Emily Tacke: Öffentlichkeitsarbeit, Emilia Martella: Schriftführerin

halb werden wir Briefkästen in den Schulen aufhängen, wo alle ihre Ideen für Projekte abgeben können. Wir als Jugendparlament versuchen dann, diese Ideen umzusetzen.

Wir freuen uns auf eure Vorschläge!

Guckt auch gerne mal bei unserem Instagram Kanal vorbei: [jugendparlament.salzhausen](https://www.instagram.com/jugendparlament.salzhausen) Außerdem sind alle unsere Sitzungen für die Öffentlichkeit zugänglich. Die Termine dafür werden sowohl auf der Website www.salzhausen.de/jugendparlament, als auch auf Instagram und in der lokalen Presse veröffentlicht. Wir freuen uns über eure Ideen und Unterstützung.

Treffpunkt (und mehr!) für junge Menschen: Das JUZ Salzhausen

Im Ortszentrum, im Keller des Rathauses, befindet sich das Jugendzentrum Salzhausen. Hier können junge Menschen im Alter zwischen 10 und 27 Jahren gemeinsam Kickern, Billard spielen oder viele andere Spielmöglichkeiten nutzen oder einfach nur chillen. Außerdem gibt's auch Unterstützung beim Schreiben von Bewerbung oder bei den Hausaufgaben. Bei Problemen und Stress ist das Team für die Jugendlichen da.

Ein Film zum Jugendzentrum ist folgenden Link zu finden: <http://www.nordsehen.tv/Videos/jugendzentrum-salzhausen/>

News und Veranstaltungsinfos zu allen Aktivitäten – auch zum Sommer-Ferienprogramm gibt's

auf Facebook, Instagram, TikTok und YouTube unter: JUZ Salzhausen – bei YouTube auch unter: [juzdijg](https://www.youtube.com/channel/UCzjdjg)

Öffnungszeiten:

Montag, Dienstag, Donnerstag 14.00 bis 19.00 Uhr, Mittwoch 13.00 bis 18.00 Uhr, Freitag 14.00 bis 20.00 Uhr, Samstag und Sonntag ist geschlossen.

Kontakt:

Andreas Brammer
Lea Tewes
Rathausplatz 1
21376 Salzhausen
Tel.: 04172 9099-35



■ Andreas Brammer, Samtgemeindebürgermeister Wolfgang Krause und Lea Tewes präsentierten 2023 das Ferienprogramm. Foto: Samtgemeinde Salzhausen

Ausbildung bei der Samtgemeinde Salzhausen

Seit vielen Jahren bietet die Samtgemeinde Salzhausen bereits die Ausbildung zur Verwaltungsfachangestellten (mwd) an. Auch im Jahr 2024 starten wieder zwei neue Auszubildende mit ihrer Ausbildung im Rathaus.

Die Ausbildung dauert drei Jahre und setzt sich wie folgt zusammen:

- Praktische Ausbildung im Rathaus der Samtgemeinde Salzhausen & wöchentlicher dienstbegleitender Unterricht beim Landkreis Harburg (Winsen/Luhe)
- Blockunterricht an der BBS Winsen/Luhe
- Zwischen- und Abschlusslehrgang in Lüneburg



■ Sabrina Schön, Sachgebietsleitung
Personal & Ausbildungsbetreuerin
Tel.: 04172 9099-52
E-Mail: personal@rathaus-salzhausen.de
Foto: Samtgemeinde Salzhausen

Es ist mindestens ein Hochschulabschluss für die Ausbildung erforderlich. Eigenschaften wie Offenheit, Teamfähigkeit, Zuverlässigkeit und Freundlichkeit sind uns sehr wichtig, da im Rathaus natürlich sehr eng mit den Bürgerinnen und Bürgern zusammengearbeitet wird. Wenn dazu auch noch ein Interesse an der Arbeit mit Gesetzen, Verordnungen und Vorschriften besteht, umso besser!

Ein besonderes Highlight in der Ausbildung ist die Möglichkeit, mit dem Programm „Erasmus+“ über die Berufsbildenden Schulen ein Auslandspraktikum zu absolvieren. Unsere Auszubildende Leonie Schulze hat dieses im Frühjahr 2023 absolviert und folgendes berichtet: „Im Rahmen des EU-Förderungsprogramms „Erasmus+“ und mit dem Angebot meiner Berufsschule und der Samtgemeinde, hatte ich die tolle Möglichkeit innerhalb meiner Ausbildung ein Auslandspraktikum in Dublin zu durchlaufen. Vier Wochen lang konnte ich die irische Kultur, Landschaft und Lebensweise kennenlernen und erleben. Ich habe tolle Menschen kennengelernt, konnte über mich hinauswachsen und fühle mich sicherer im Umgang mit der Fremdsprache. Ich kann den „Erasmus+“ Auslandsaufenthalt neben der Ausbildung jedem sehr empfehlen.“



Du möchtest mehr Informationen zur Ausbildung und den besonderen Vorteilen sowie spannende Erfahrungsberichte unserer aktuellen Auszubildenden lesen?

Scanne jetzt einfach den QR-Code! Viel Spaß beim Lesen!

Ilona
Petersen



Maren
Eidner

Buchhaltungsservice & Bürodienst

Am Wiesengrund 9 a
21376 Salzhausen

buchhaltung-petersen@ewe.net

Tel.: 04172 / 89 47

Fax: 04172 / 84 35

Mobil 0171 / 726 30 12



Maren Ritter
Hairstylin

maren
RITTER

Telefon 0 4172 68 11
Mobil 0170 47 56 001

mr@maren-ritter.de
Bahnhofstrasse 29 a
21376 Salzhausen

Ralf Mäde

Fachbetrieb für Elektrotechnik

- ⓪ **Elektroinstallationen aller Art**
- ⓪ **Datennetzwerktechnik**
- ⓪ **Videoüberwachung**
- ⓪ **Beleuchtung**
- ⓪ **Lieferung und Montage von Solarstromanlagen**
- ⓪ **SAT-Anlagen**
- ⓪ **Erdungsanlagen**

**Schmiedestraße 3
21376 Salzhausen
info@ralfmaedje.de
www.ralfmaedje.de**

TELEFON 04172 - 962345

Naturpark-Kommune Gemeinde Salzhausen

Die Gemeinde Salzhausen ist seit 2021 Naturpark-Kommune im Naturpark Lüneburger Heide e. V.



■ Im Rahmen der Sanierung des Spielplatzes „Maschensfeld“ hier 2023 eine barrierefreie Sitzgarnitur fest installiert.

Die Auszeichnung „Naturpark-Kommune“ ist ein Titel, der die Kooperation von Naturpark und Gemeinde unterstreichen soll. Die Gemeinde Salzhausen verpflichtet sich damit, sich für die Ziele des Naturparks in einem oder mehreren der vier Tätigkeitsschwerpunkte „Erhalt der Natur- und Kulturlandschaft“, „Nachhaltige Regionalentwicklung“, „Nachhaltige Bildung“ und „Erholung“ zu engagieren. Das beinhaltet, dass die Gemeinde Salzhausen und der Naturpark Lüneburger Heide e. V. in diesem Sinne bestimmte Maßnahmen vereinbart und gemeinsam realisiert.

„Das jüngste Projekt wurde im Frühjahr 2023 eingeweiht. Im Rahmen der Sanierung des Spielplatzes „Maschensfeld“ wurde dort eine barrierefreie Sitzgarnitur fest installiert. Es handelt sich um einen Tisch mit zwei Bänken, die durch entsprechende „Aussparungen“ Rollstuhlfahrenden oder auch Menschen, die auf einen Rollator angewiesen sind, ermöglicht direkt am Tisch zu sitzen. Das ist diagonal angelegt, so dass sich Menschen mit und ohne „Fortbewegungsmittel“ gegenüber sitzen. Gleichzeitig wurde der neue Zaun am Spielplatz mit einem barrierefreien Eingang konzipiert. Hier sei der Inklusionsgedanke erfüllt“, freute sich Salzhausens Bürgermeisterin Bianca Tacke bei der Einweihung dieses besonderen Projektes, das von Petra Reinken als Vertreterin des Naturparks Lüneburger Heide e. V. offiziell eröffnet wurde.

Stoffladen
und
Nähschule

in der Lüneburger Heide

Lille Stoffhus



Du bekommst bei uns hochwertige Bekleidungsstoffe, Taschen- und Patchworkstoffe sowie Acufactum- und Westfalenstoffe, Nähzubehör und Schnittmuster. Wir führen bevorzugt Designerstoffe in Bio-Qualität und aus nachhaltigem Anbau. Als Fachhändler für Brother Overlock-, Näh- und Stickmaschinen beraten wir Dich gerne, vereinbare einfach einen Termin.



In unserer Nähschule nähst Du Dir Bekleidung, Taschen, Rucksäcke und Home Decor, wie z.B. Kissen und kleine Dekostücke. Auch das Patchworken kannst Du bei uns lernen.

Hauptstraße 20
21376 Salzhausen

Di., Do. - Sa. 10.00 - 13.00 Uhr
Di., Do. + Fr. 15.00 - 18.00 Uhr



Folge uns auf Instagram!

Tel. 04172-9887844
www.lillestoffhus.de

Zum Thema Nachhaltigkeit: Für die Sitzgarnitur wurde Eichenholz aus der niedersächsischen Landesforst verwendet. Als Untergrund wurde Brechsand als Alternative zu einer Pflasterung gewählt.

Zum Thema Erholung: Die Sitzgarnitur soll nicht nur die Eltern oder Begleitungen der spielenden Kinder zum Verweilen einladen, sondern auch Ältere und überhaupt alle Menschen, für die der Spielplatz ein Ort der Begegnung und Erholung ist.

Zitat Bürgermeisterin Bianca Tacke: „Ein Treffpunkt zum Schnacken!“ Auch im Jahr 2024 ist wieder eine Maßnahme in Planung. Bevor jedoch die ersten Abstimmungen erfolgen, bedarf es noch einiger Vorbereitungen.

Regelmäßig nimmt die Gemeinde Salzhausen mit verschiedenen Mitmachaktionen am Naturpark-Tag teil. Das ist ein jährlicher öffentlicher Aktionstag zur Pflege der vielfältigen Natur- und Kulturlandschaft Lüneburger Heide und findet immer am 2. Samstag im November statt. Die Aue-Grund-Schule in Garstedt ist Naturpark-Schule: Viele außerschulische Partner wie Waldpädagogen, Landwirte und Sportvereine werden dabei einbezogen. Die Schülerinnen und Schüler lernen auf diese Weise ihre Heimatregion kennen und werden für das Einzige dieser Region begeistert.

Infos unter: www.aue-grund-schule.de

Über den Naturpark Lüneburger Heide

Der Naturpark Lüneburger Heide ist Modellregion für nachhaltige Entwicklung und wird durch einen gemeinnützigen Verein getragen, in dem sich die drei Landkreise Harburg, Heidekreis und Lüneburg sowie alle Kommunen im Städtedreieck Lüneburg, Soltau und Buchholz engagieren. Die Aufgaben des Naturparks Lüneburger Heide reichen von der Förderung von Maßnahmen zur nachhaltigen, naturgebundenen Erholung über die regionale Wertschöpfung bis zur Stärkung der Bildungsarbeit für nachhaltige Entwicklung und Aktionen zur Pflege der Kulturlandschaft. Mit einem großen Netzwerk aus vielen Partnerinnen und Partnern setzt der Naturpark seine Aufgaben um. Infos zum Naturpark Lüneburger Heide, seinen Aufgaben und Angeboten finden Sie auf der Internetseite

www.naturpark-lueneburger-heide.de



TEPPICH FRANZ

Teppiche · Handwäsche · Restauration · Ankauf
Gutachten · Inzahlungnahme

Feldring 8 · 21376 Salzhausen · www.teppichfranz.de
Tel. 04172 - 98 19 100 · Mobil 0172 - 54 34 311



Jens Köster

Einer von uns

Der unabhängige Kandidat zur Wahl
des Samtgemeindebürgermeisters in
der Samtgemeinde Salzhausen.

Ihre Stimme am 08.09.24 für
Kompetenz und Zusammenhalt. 



www.jens-koester-salzhausen.de

Ein kleiner Blick in Salzhausens Geschichte



Rund um Salzhausen, dem zentralen Ort der hohen Geest, liegen die Mitgliedsgemeinden der Samtgemeinde Salzhausen. Vor- und frühgeschichtliche Funde in allen Orten lassen eine durchgehende Besiedlung des Raumes seit 2500 v. Chr. vermuten. Die noch heute gebräuchlichen Flurnamen Ilmer-, Paasch- und Throns-Berg weisen auf ein ehemaliges Donar-Heiligtum an der Stelle des heutigen Kirchplatzes hin. Die –stedt-Siedlungen (Garstedt, Lübberstedt und Toppenstedt) dürften bereits aus der sächsischen Besiedlung um 400 n. Chr. stammen. Ihnen folgenden die –torf-Siedlungen, wie Eyendorf, Oelstorf, Garlstorf und Tangendorf. Nach der Christianisierung werden die –husen-Siedlungen neu benannt: Salzhausen,



■ Die St. Johannes Kirche im Ortskern von Salzhausen.
Foto: Lüneburger Heide GmbH

Bitmix
Computer

- Vor-Ort-Service • Soforthilfe
- Datenrettung • Reparatur

Tel.: 04172 - 988 099

BitMix – Computer · Am Paaschberg 16
21376 Salzhausen · info@bitmix-computer.de



Herr Reinhard Meyer, unser Fachmann für private Kunden!

Ich freue mich auf Ihren Besuch!

SABI
sabine dorika
MODE-DESIGN

Eyendorfer Str. 9
21376 Salzhausen
Tel. 04172 - 9876140
Di.-Fr.: 10-13 Uhr / 15-18 Uhr
Sa.: 10-13 Uhr
www.sabidesign.de



Putensen und Wulfen. Den Mittelpunkt Salzhausens und der Samtgemeinde Salzhausen bildet der 1464 erbaute Turm der St. Johannes-Kirche, die 1643 umgebaut wurde. Die romantische St.-Johannis-Kirche wurde aus Feldsteinen mit einer Fachwerkrückwand erbaut. In der Kirche kann man unter anderem ein Taufbecken aus dem 14. Jahrhundert bewundern.

Durch das wohl von Anfang an so geplante Zusammentreffen der Einheit Kirche, Gericht und Verwaltung war die Entwicklung Salzhausens zum zentralen Ort vorprogrammiert. Im Zuge einer der zahlreichen oft wenig durchdachten Gebietsreformen, wurde Salzhausen 1852 Sitz eines Amtes. Beim Bau des repräsentativen Amtshauses, geziert vom Wappen des Königs Georg von Hannover, rechnete keiner mit einer Lebensdauer von nur sieben Jahren. Nachdem es lange als Friedensgericht und Polizeistation (Landdragoner) gedient hatte, wurde darin 1907 das einzige genossenschaftliche Krankenhaus Deutschlands eingerichtet.

Nach 1945 war die Gemeinde Salzhausen mit der Bewältigung des Flüchtlingsproblems konfrontiert – bei nur 1015 Einwohner galt es 708 Vertriebene und 104 Zonenflüchtlinge zu integrieren. Auch in jüngster Zeit war und ist Salzhausen in die die Bewältigung der Flüchtlingssituation im Landkreis Harburg involviert und mit Hilfe vieler Ehrenamtlicher kann und konnte auch diese Herausforderung in der Samtgemeinde Salzhausen bewältigt werden.

Seit über 18 Jahre für Sie da!

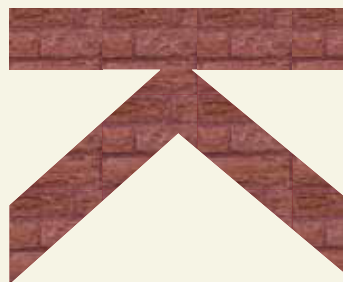
Das Immobilienmanagement Matthias Krenzin besteht seit nunmehr 18 Jahren. Wir sind ein freundliches Familienunternehmen mit umfangreichen Leistungen. Technisches Knowhow, energiebewusste und kompetente Beratung unserer Kunden setzen wir als selbstverständlich voraus. Wir verrenten Ihre Immobilie, d. h. in der eigenen Immobilie wohnen bleiben und den Teilverkauf vollziehen. Planung von variablen Gestaltungs- und Umbaumöglichkeiten. Kostenlose Immobilienbewertung. Unterstützung bei Finanzierungen. Ihre Kauf-/Verkaufswünsche werden nach einem Konzept umgesetzt.

Familie Krenzin engagiert sich im Fußballverein SaGa Salzhausen/Garlstorf, betreut eine Jugendmannschaft und verbindet so viele Menschen mit dem Teamsport und Heimatverein! Durch Benefizturniere werden Menschen mit persönlichen Schicksalen unterstützt.

Rufen Sie uns gerne an: Tel. 04172-900237 oder mobil: 0171-8794086 oder schreiben Sie uns eine E-Mail: tykrenzin@t-online.de



Amy, Petra, Matthias, Taylor, Balou und Lucy Krenzin.



KRENZIN

Immobilienmanagement

Tel. 04172 - 900237

Matthias Krenzin
Am Osterbach 12
21376 Salzhausen/OT Oelstorf

Tel. 0171 – 8 79 40 86
tykrenzin@t-online.de

„Brenners Hoff – Haus des Gastes“

Hier befindet sich ein öffentlicher Lese- und Besucherraum täglich geöffnet von 10 bis 20 Uhr, an den Wochenenden von 10 bis 18 Uhr. Außerdem befindet sich in dem Gebäude das Zentrum für Plattdeutsch. Das "Haus des Gastes" wird ebenfalls von der Kreisvolkshochschule genutzt. Im Obergeschoss des Hauses finden wechselnde Ausstellungen statt. An Feiertagen ist das Haus geschlossen, die Ausstellungsräume können bei Bedarf geöffnet werden.

Im Jahr 2024 sind einige energetische Sanierungsarbeiten im Haus des Gastes vorgesehen. So werden Dacharbeiten ausgeführt und einige Fenster ausgetauscht sowie die Heizanlage energieeffizient umgerüstet, indem die Voraussetzung für den Bezug von Fernwärme geschaffen wird. Außerdem werden Malerarbeiten außen durchgeführt und im Wintergarten wird der Bodenbelag getauscht. Größere Einschränkungen in der Nutzung sollen aber vermieden werden.

Hochzeiten im Haus des Gastes

Im 1. Obergeschoss ist das Trauzimmer der Samtgemeinde Salzhausen eingerichtet. Ein Treppenlift bringt Sie im Bedarfsfall (auch für Rollstuhlfahrer) nach oben. Neben der beliebten Eyendorfer Mühle bietet die Samtgemeinde Salzhausen den Hochzeitspaaren die Möglichkeit



■ Das Trauzimmer im Haus des Gastes.

sich in diesem besonderen Rahmen trauen zu lassen. Trauungen sind auch auf der Terrasse unter freiem Himmel möglich.

Anschrift:
Haus des Gastes
Schützenstr. 4
21376 Salzhausen

Weitere Infos unter: www.hausdesgastes.org

Kontakt Standesamt Salzhausen:
Rathaus Samtgemeinde Salzhausen
Frau K. Hacker
Rathausplatz 1
21376 Salzhausen
Tel.: 04172 9099-11
k.hacker@rathaus-salzhausen.de



»Was Ihr wollt«

Gemälde in Öl, Acryl & Aquarell und Zeichnungen für jeden Anlass: Portrait, Landschaft, Architektur oder was immer Sie verewigen möchten.

Alexandra Eicks – Malerei, Grafik & Illustration
Atelier: Eschenweg 17 b | Salzhausen | 0151-21 36 89 94
alexandra.eicks@icloud.com, www.alexandraeicks.com

Abstimmung für ein sauberes Salzhausen – Ballot Bins am ZOB und am Rathausplatz

Kennen Sie schon die Ballot Bins, jene künstlerisch gestalteten Konstruktionen am ZOB und am Rathausplatz? Die Antwort lautet: „Ballot-Bins“: Kippenkästen, die dem Umweltschutz im hohen Maße dienlich sind und die in Zusammenarbeit mit dem Gymnasium Salzhausen und dem Unternehmen "Fenster Technik Dirk Wollin GmbH" entstanden sind. Diese Kippenkästen wurden von den Projektbeteiligten mit samt der Plogging AG des Gymnasiums im Jahr 2023 vorgestellt. Sabine Schnug, Projektleiterin und Lehrkraft der Plogging AG, erläuterte die Entstehung der nachhaltigen Ballot-Bins.

Die Idee zur Umsetzung liegt schon einige Jahre zurück und ist auf einen damaligen Schüler einer Sprachlernklasse zurückzuführen. Das Unternehmen „Fenster Technik Dirk Wollin GmbH“ ermöglichte einem Schüler, der seinerzeit als syrischer Flüchtling nach Deutschland kam, nicht nur eine Ausbildung als Metallbauer, sondern stellte ihm im Rahmen der Projektarbeit auch sämtliche Materialien zur Herstellung des Pilotobjektes zur Verfügung. Da das Unternehmen fest hinter der Projektidee stand, wurde nach erfolgreicher Absolvierung der Ausbildung ein zweiter Kasten durch einen Mitarbeiter gefertigt. Um die Umweltidee, die hinter den „Ballot-Bins“ steht, den Salzhausern näher zu bringen, haben Schülerinnen des Kunstunterrichtes Vorlagen für Infotafeln entworfen, die die Schädlichkeit von weggeworfenen Zigarettenkippen darstellen sollen. Die Samtgemeinde und Gemeinde Salzhausen, die das Umweltprojekt von der Idee bis zur Umsetzung begleiteten, übernahmen die Kosten für die Herstellung der Infotafeln. Samtgemeindebürgermeister und Gemeindedirektor Wolfgang Krause sowie Bürgermeisterin Bianca Tacke bedankten sich bei alle Beteiligten für die nachhaltige Projektidee im Sinne des Klimaschutzes.

Auch weiterhin wartet die AG Plogging & Co. die Ballot Bins und



■ Die „Ballot-Bins“ – Kippenkästen – sind in doppelter Hinsicht ein Gewinn.
Foto: Samtgemeinde Salzhausen

tauscht regelmäßig die Fragen aus. Bei vielen Fragen werden die Ballot Bins gut angenommen. Dennoch landen weiterhin zu viele Zigarettenkippen auf dem Boden.

Seit 2008 die Adresse in Salzhausen und Umgebung für

hochwertige Porträt- und Werbefotografie

Individuell • Emotional • Authentisch • Lebendig



CHRISTINA
OPELDUS
FOTOGRAFIN

Hossberg 3, 21376 Salzhausen
Tel.: 04172-96 99 97
www.christina-opeldus.de

HAMANN

G
M
B
H

ELEKTROANLAGEN

Ihr Partner fürs Elektrische!

GINSTERWEG 16, 21423 WINSSEN
TELEFON: (04171) 70550
WWW.HAMANN-ELEKTROANLAGEN.DE

Die Samtgemeinde Salzhausen radelt für ein gutes Klima

Eine Aktion der Klima-Bündnis-Kampagne STADTRADELN

Über 60.000 Kilometer wurden im Jahr 2023 in der Samtgemeinde Salzhausen geradelt und damit wurde das Ergebnis des Vorjahres erneut getoppt. Bei der klimafreundlichen Aktion kommt der Spaß in den Teams nicht zu kurz und somit wird die klimafreundliche Aktion jährlich fortgeführt. Erstmals im Jahr 2024 radelt die Samtgemeinde Salzhausen zusammen mit weiteren Kommunen in Kooperation mit dem Landkreis Harburg, so dass die erradelten Kilometer nicht nur der Samtgemeinde Salzhausen gutgeschrieben werden, sondern auch dem Landkreis. Vom 20.05. - 09.06.2024 zählt daher jeder Kilometer. Wo die gefahrenen Kilometer erradelt werden, ist nicht relevant, denn



Klimaschutz endet an keiner Stadt- oder Landesgrenze.

Beim STADTRADELN geht es im Wesentlichen darum, möglichst viele Wege klimafreundlich mit dem Rad zu erledigen und dabei Kilometer für ihr Team, ihre Kommune und mehr Radförderung zu sammeln.

Mit der kostenfreien STADTRADELN-App

**REISEKONTOR**
S A L Z H A U S E N

SIE MACHEN URLAUB, WIR DEN REST!

- ✓Holen Sie sich Urlaubsideen & Insidertips bei Ihren Reiseexperten vor Ort.
- ✓Wir finden Ihren individuellen Wunschurlaub und das zu gleichen Preisen wie im Internet.
- ✓Unterstützen Sie die heimische Wirtschaft und nutzen Sie unsere Erfahrung.
- ✓Beratung und Buchung auch bequem per Mail oder telefonisch möglich.

Ihr Reisekontor Team freut sich auf Sie!

Hauptstraße 6 d • 21376 Salzhausen
Gegenüber der Sparkasse

Tel.: 04172 - 96 16 60 • WhatsApp 015739045993

E-Mail: info@reise-kontor.de

www.reisekontor-salzhausen.de



■ Als Team „Rathaus Salzhausen“ nahmen Janine Tadsen und Carsten Homann beim Stadtradeln 2023 teil. Foto: Samtgemeinde Salzhausen

können Teilnehmende die geradelten Strecken bequem via GPS tracken und direkt ihrem Team und ihrer Kommune gutschreiben. Teilnehmende ohne Internetzugang können der lokalen STADTRADELN-Koordination wöchentlich die Kilometer per Kilometer-Erfassungsbogen melden.

Alle Infos und Spielregeln findet man unter

www.stadtradeln.de/sg-salzhausen

STADTRADELN ist ein Wettbewerb, bei dem es darum geht, 21 Tage lang möglichst viele Alltagswege klimafreundlich mit dem Fahrrad zurückzulegen. Dabei ist es egal, ob man bereits jeden Tag fährt oder bisher eher selten mit dem Rad unterwegs ist.

99 Tipps von A bis Z für die Samtgemeinde Salzhausen machen es möglich:

Teil 1

- 1 Angeln
- 2 Apfelfest – im Herbst geht's im Garten des Haus des Gastes rund um das heimische Obst
- 3 Ausstellungen – z. B. im Haus des Gastes
- 4 Badminton oder Basketball
- 5 Bleckwiesen Festival (2024 erstmals in Garlstorf)
- 6 Bläserorchester des MTV – Jung und Alt musizieren zusammen
- 7 Boule – Fr. 15 Uhr Haus des Gastes
- 8 Bücher/Samtgemeindebücherei
- 9 Cafés in Salzhausen laden zum Verweilen ein
- 10 Dorfhäuser
- 11 Dörpsschün – kulturelles Zentrum in Salzhausen
- 12 Ehrenamtsnadeln in Gold – werden jedes Jahr an engagierte Ehrenamtliche verliehen
- 13 Eichhoffest – im August das Highlight für Klein und Groß in Wulfsen
- 14 Einkaufen – zahlreiche Einzelhandelsgeschäfte, Supermärkte und Wochenmärkte laden zum Einkaufsbummel ein
- 15 Essen gehen – Restaurants mit regionaler oder internationaler Küche lassen keine kulinarischen Wünsche offen
- 16 Fairtrade – die Gemeinde Salzhausen hat das Fair-Trade-Siegel
- 17 Faslam – die fünfte Jahreszeit wird auch in der Samtgemeinde ausgiebig gefeiert - in Toppenstedt und Wulfsen finden Umzüge statt
- 18 Feuerwehr
- 19 Fitness im Verein, im Studio oder allein
- 20 Flohmarkt – hier und da, z. B. beim Kirch- und Markttag
- 21 Förplatt – im Haus des Gastes „Platt up Brenners Hoff“
- 22 Fußball
- 23 Gesundheitssport und Gymnastik
- 24 Grillen in Grillhütten oder im Garten
- 25 Handball – wird beim MTV Eyendorf großgeschrieben
- 26 Haus des Gastes - der öffentliche Lese- und Besucherraum und die Toiletten sind täglich von 10 bis 20 Uhr geöffnet, an den Wochenende 10 bis 18 Uhr, nicht an Feiertagen - schönes Ambiente für Trauungen
- 27 Heideshuttle fährt von Juli bis Oktober
- 28 Hotel – Übernachtungsgäste sind in schönen Unterkünften willkommen
- 29 Imker liefern leckeren Honig
- 30 Jagdsportschießen - Schießanlage Garlstorf
- 31 Joggen
- 32 Ju Jutzu
- 33 JUZ – das Jugendzentrum ist ein Treffpunkt für junge Leute
- 34 Kampfkunst
- 35 Kanu – auf der Luhe lässt es sich wunderbar paddeln
- 36 Kegeln - z. b. mit der FG Tan-

- gendorf
 - 37 Kinderturnen
 - 38 Kirche
 - 39 Kochen - Kurse bei der KVHS
 - 40 Kletterwand – im Waldbad
 - 41 Kirch- und Markttag
 - 42 Konzerte – in der Kirche, mit dem Bläserorchester oder in der Dörpsschün mit dem Verein Salzhausen e. V. Kultur Heimat Leben
 - 43 Künstlerisch tätig sein, wie in den Gruppen EigenART & CreARTive, die einmal im Jahr ihre Werke im Haus des Gastes ausstellen.
 - 44 Kunstfest in Garlstorf – der ganze Ort verwandelt sich in eine Plattform für Künste
 - 45 KUNST-stückchen
 - 46 KunstWerkWege – Künstler präsentieren ihre Werke in Salzhausen und Egestorf.
 - 47 Landfrauen – regelmäßige Veranstaltung mit Vorträgen und vieles mehr
 - 48 Laufen
 - 49 Leichtathletik
 - 50 Lesungen – für Kinder und Erwachsene in der Bücherei oder im Buchhandel
- Mehr Tipps lesen Sie auf Seite 87

„Man kann dem Leben nicht mehr Tage geben,
aber den Tagen mehr Leben.“
Chinesische Weisheit

Bei Janetta

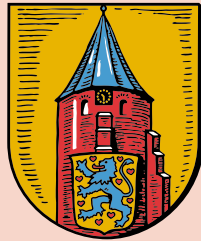
Frische und handgemachte Steinofenpizzen, Croques und Salate für alle Geschmäcker. Janetta und ihr Team freuen sich auf Ihren Besuch!

Öffnungszeiten: mittwochs bis sonntags von 17 bis 21.30 Uhr
Bahnhofstraße 2 - 21376 Salzhausen

Gemeinde Salzhausen mit Luhmühlen, Oelstorf und Putensen

Rathaus Salzhausen

Rathausplatz 1, 21376 Salzhausen
Tel.: 04172 9099-0
Fax: 04172 9099-36
info@rathaus-salzhausen.de
www.salzhausen.de



Öffnungszeiten:

Montag 08.30 - 13.00 Uhr
Dienstag 08.30 - 13.00 Uhr
und 07.00 - 08.30 Uhr mit Terminvergabe
Mittwoch 08.30 - 13.00 Uhr
Donnerstag 08.30 - 13.00 und 15.00 - 18.00 Uhr
Freitag 08.30 - 12.00 Uhr
und 07.00 - 08.30 Uhr mit Terminvergabe

Bürgermeisterin: Bianca Tacke
1. stellv. Bürgermeister: Burkhard Schaedel
Gemeindedirektor: Wolfgang Krause



■ Bürgermeisterin Bianca Tacke (Foto: C. Opeldus)



■ Informationstafel am Haus des Gastes, Brenners Hoff.

Mitglieder im Gemeinderat Salzhausen

AFD

Henning Schwieger

SPD

Christiane Schulenburg, Fraktionsvorsitzende
Burkhard Schaedel
Thomas Scheiber

Gruppe CDU/FDP

Michael Klaproth, CDU, Fraktionsvorsitzender
Bernd Hintze, CDU
Christiane Oertzen, CDU
Claus Hinrich Vogt, CDU
Manfred Nienstedt, FDP

Gruppe UWG/Grüne

Andreas Will, UWG, Fraktionsvorsitzender
Ulf-Jannis Koch, UWG
Elisabeth Mestmacher, UWG
Oliver Voß, UWG
Hilke Beer, Grüne
Bianca Tacke, Grüne



■ Frühlingsbeet in Salzhausen.

Zahlen, Daten, Fakten:

Größe:

Gemeinde Salzhausen 34,71 Quadratkilometer
- aufgeteilt in Gemeindeteile

Salzhausen	14,92 Quadratkilometer
Luhmühlen	2,90 Quadratkilometer
Oelstorf	6,56 Quadratkilometer
Putensen	10,33 Quadratkilometer

Einwohnerzahlen:

Salzhausen = 3.489 inkl. Nebenwohnsitz
 Salzhausen OT Luhmühlen = 454 inkl. Nebenwohnsitz
 Salzhausen OT Oelstorf = 566 inkl. Nebenwohnsitz
 Salzhausen OT Putensen = 615 inkl. Nebenwohnsitz
 (Stand 31.12.2023)

HERZLICH WILLKOMMEN...



Rueter's
Hotel & Restaurant



...in unserem **Restaurant** mit a la Carte, saisonalen und regionalen Angeboten, Sommerterrasse, Clubraum & Kegelbahn.

... in unserem **Bankettbereich** mit großem Ballsaal für Feiern bis zu 120 Personen, Tagungen, Festlichkeiten, Hochzeiten, Geburtstagsfeiern, Jubiläen, Taufen & Konfirmationen.

...in unserem **Hotel** mit 16 Doppelzimmern, 2 Einzelzimmern, Heide-Wellness-Suite, Schwimmbad, Sauna, Aqua-Fitness für Jung & Alt und Schwimmkursen für Kinder.

Hauptstraße 1
21376 Salzhausen

Tel.: 04172-969 28 0
Fax: 04172-969 28 299

info@rueters-gasthaus.de
www.rueters-gasthaus.de

Deine Familienfotos

für Bilder, die ein Kribbeln im Bauch und ein Funkeln in den Augen hinterlassen.

Fotoatelier direkt in Salzhausen
Outdoorlocations zwischen Elbe + Heide
rundum-sorglos Betreuung für die ganze Familie
kostenfreier Kundenkleiderschrank
authentisch, verspielt, liebevoll

Ich freu mich auf dich!

Ariane

familienzauber

www.familienzauberphotographie.de | Mobil: 0162 539 47 18

Gemeinde Salzhausen mit Luhmühlen, Oelstorf und Putensen



Der Wochenmarkt in Salzhausen. Fotos: Samtgemeinde Salzhausen

Wochenmarkt in Salzhausen

Auf dem Wochenmarkt in Salzhausen (Rathausplatz 1) finden die Kundinnen und Kunden ein vielfältiges Angebot regionaler und saisonaler Waren für ihren Wochenendeinkauf. Das breitgefächerte Sortiment auf dem Obst- und Gemüsestand lässt mit seiner Vielzahl von Produkten keine Wünsche offen. Ebenso umfangreich ist die Auswahl an Käse und mediterranen Feinkostspezialitäten. Auch frische Fisch- und Fleischwaren können die Kundinnen und Kunden freitags auf dem Wochenmarkt einkaufen. Der Bäckerwagen rundet die Angebotspalette mit seinem umfangreichen Brot- und Kuchensortiment ab. Zudem ist der Wochenmarkt auch immer ein beliebter Treffpunkt für einen kleinen Klönschnack.



Marktzeit in Salzhausen:
Fr.: 13.00 - 18.00 Uhr

Ansprechpartnerin im Rathaus:
K. Hacker,
Tel.: 04172 9099-11
k.hacker@rathaus-salzhausen.de

heimWatt

Ihr regionaler Partner für Photovoltaik, Wärmepumpen & Energiemanagement.

Erzeuge deine eigene Energie und spare dabei Geld. Wir von heimWatt haben alle Komponenten, die du für deine maßgeschneiderte Photovoltaikanlage oder Wärmepumpe benötigst.

Modernste Solarmodule, erstklassige Wärmepumpen (Made in Germany) und unser intelligenter Energiemanager namens smartY machen aus deinem Haus einen nachhaltigen Energieerzeuger.

machWatt. Mit heimWatt.



Regionaler
Anbieter

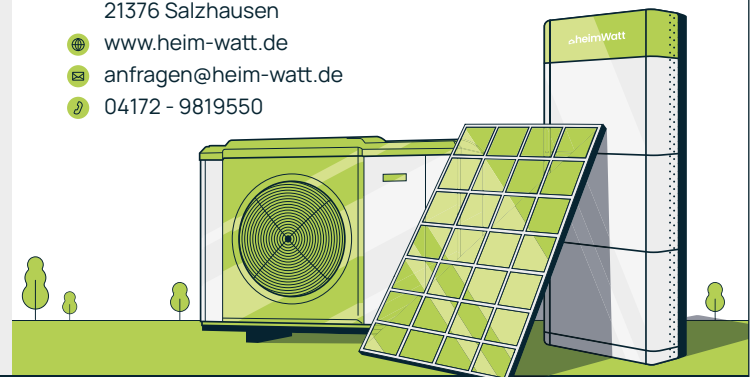


Faire
Preise



Schnelle
Installation

- heimWatt GmbH
Huskoppel 5
21376 Salzhausen
- www.heim-watt.de
- anfragen@heim-watt.de
- 04172 - 9819550



Photovoltaik • Wärmepumpen • Energiemanagement • Wallboxen



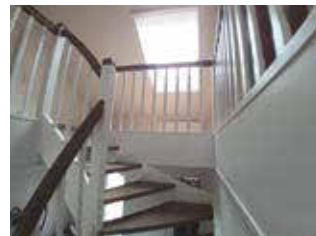
■ Schützenhaus Salzhausen

Tischlerei

HINTZE & WILLE



- Fenster und Türen aus Holz und Kunststoff
- Treppen • Innenausbau
- Rollläden • Markisen
- Umglasung • Möbel
- Einbruch- / und Insektenschutz



Sehwerkstatt Salzhausen



Optik Maack

Brillenmode • Sportoptik • Low Vision • Kontaktlinsen

Optik Maack OHG • Bahnhofstraße 8 • 21376 Salzhausen

Telefon 04172 371 93 99 • www.optik-maack.de

Lüneburger Straße 4 • 21376 Salzhausen
Tel.: 0 41 72 / 336

www.tischlerei-hintze-wille.de

Gemeinde Salzhausen mit Luhmühlen, Oelstorf und Putensen

Nachbarschaft in der Mitte Europas



Mit dem Ziel, die seit 1996 bestehende Städtepartnerschaft zwischen den Gemeinden Biały Bór in der Woiwodschaft Pommern und Salzhausen zu stärken, gründete sich 2002 der Freundeskreis Biały Bór – Salzhausen e.V.

Polen ist unser Nachbar und der Freundeskreis Biały Bór – Salzhausen e.V. steht dafür, dass diese Nachbarschaft lebt und belebt wird. Dazu gehören: das Kennenlernen, eine gute Partnerschaft, die Akzeptanz und das Miteinander. Der Freundeskreis Biały Bór – Salzhausen e.V. unterstützt Jugendbegegnungen von Vereinen, Feuerwehren und Schulen. Die Hendryk-Sienkiewicz-Schule unserer Partnergemeinde



■ Schüler der Partnerschule in Biały Bór zu Besuch anlässlich des Erasmusprojektes mit der Oberschule Salzhausen. Foto: DPG Salzhausen



Ihr Profi in Sachen

- Photovoltaik
- Elektroinstallation
- Baumfällung / Baumschnitt
- Transport
- Feuerholz / Hackschnitzel für Heizungen



Stuhlmacher Solartechnik GmbH | Wiesenweg 24 | 21376 Putensen
www.stuhlmacher-solar.de

Biały Bór und die Oberschule in Salzhausen haben in 2020 ein Erasmusprojekt mit Schweden und Rumänien gestartet, an dem Schüler und Schülerinnen der 7ten bis 10ten Klassen teilnehmen, die sich in ihren Ländern besuchen und gemeinsam an Projekten arbeiten. Hier unterstützt der Freundeskreis Salzhausen Biały Bór e.V. gerne bei der Unterbringung von Schülern und Schülerinnen sowie Lehrkräften.

Veranstaltungen, wie Deutsch-Polnische Abende, Kino, Lesungen, Konzerte und Fahrten, z.B. nach Biały Bór, Kreisau, Pogorzelica/Ostsee, Krakau oder zu kulturellen Veranstaltungen im norddeutschen Raum

Die Unterstützung bei der Unterbringung und Versorgung von Ukraine-Flüchtlingen sowohl in Salzhausen, als auch in Biały Bór ist damit begründet, weil Biały Bór seit Ende des 2. Weltkrieges durch Vertreibung der Ukrainer zum ukrainischen Zentrum wurde.

Der Freundeskreis ist seit Gründung Mitglied im Bundesverband der Deutsch-Polnischen Gesellschaften. Dank der guten Zusammenarbeit der norddeutschen Vereine erfährt die DPG Salzhausen mit ihren derzeit 33 Mitgliedern als bundesweit kleinste aller Gesellschaften dadurch gute Unterstützung und Anregungen für den kulturellen und politischen Austausch. Der Verein freut sich über neue (gern junge) Mitglieder, Ideen und Engagement.

Ansprechpartnerin: Elisabeth Mestmacher, Tel. 04172 1309.



■ In der Samtgemeinde gibt es auch Ortsschilder mit dem plattdeutschen Namen.



■ Dorf- und Feuerwehrhaus in Putensen.



■ Luhmühlen heißt internationale Reiterprominenz willkommen

Seit über 35 Jahren in Salzhausen

Dany
Spezial-Änderungsschneiderei

Inh. Johann Tekin

REINIGUNGSANNAHME

Hoßberg 1 • 21376 Salzhausen • Tel. 0 41 72 / 79 27
Mo.-Fr. 8.30-13 Uhr u. 14-18 Uhr • Sa. 8.30-12.30 Uhr

Overbeck - Hof - Luhmühlen



Zucht · Ausbildung
Reit-, Fabr- und Pensionsstall
in der Lüneburger Heide

Dörthe Overbeck · 21376 Salzhausen - Luhmühlen
Tel. 04172/9878604 · Mobil 0171/4220804
www.Overbeck-Hof.de · eMail: Info@Overbeck-Hof.de

Ich bin Bianca Tacke

und ich möchte eure
Samtgemeindebürgermeisterin werden!

Als **Bürgermeisterin der Gemeinde Salzhausen** stehe ich bereits jetzt für eine **transparente und kompetente Politik**.

Mit **bewährtem Fachwissen** und Offenheit für neue Ideen möchte ich **gemeinsam mit euch** eine **erfolgreiche Zukunft für unsere Samtgemeinde** schaffen.

Bianca Tacke



www.biancatakke.de | email: zukunftgestalten@biancatakke.de

Gemeinde Eyendorf

Gemeindebüro:

Salzhausener Straße 2
21376 Eyendorf

Kontakt:

Sabine Kneifel
Tel.: 04172 7220
Fax: 04172 8259
info@gemeinde-eyendorf.de



Öffnungszeiten:

Di. und Do. 16.00 – 18.00 Uhr

Bürgermeister: Carsten Glahn
Bürgermeistersprechstunde:
Dienstag, 16.00 - 18.00 Uhr oder nach vorheriger Terminabsprache
Internet: www.eyendorf.de



■ *Bürgermeister Carsten Glahn*



MÜLLER HEIZUNGSTECHNIK

GAS - WASSER - HEIZUNG - SOLARANLAGEN

Friedrich Müller Dipl.-Ing.
Tel. 04172/98 85 85 · Fax 98 85 86 · Mobil 0170/414 52 24
Lindenallee 17 · 21376 Eyendorf

muellerheizung@t-online.de

Zäune und Zaunanlagen für Privat, Gewerbe & Industrie ||| Qualitäts-Carports
Herstellung, Montage, Service

04172 / 6685

www.richter-zaeune-carports.de



RICHTER
ZÄUNE & CARPORTS | EYENDORF

Wir freuen uns auf Sie!

Schmiedestraße 3a | 21376 Eyendorf i. d. Lüneburger Heide

Zahlen, Daten, Fakten

Größe: 13,68 Quadratkilometer
Einwohner: 1392 (Stand: April 2024)
Gründung: 1084

Eyendorf gestern und heute!

In einer Urkunde von 1252 des Bistum Verden taucht das Dorf als Yentorpe erstmals urkundlich auf. Ältestes Denkmal noch früherer Besiedlung ist das jungsteinzeitliche Hünengrab (um 3000 v. Chr.) auf dem Märtenberg. Das Wahrzeichen des Dorfes ist die Erdholländer-Windmühle von 1897. Der Verein zur Erhaltung der Eyendorfer Windmühle e.V. hat die denkmalgeschützte Mühle, die 1972 durch einen Orkan stark zerstört wurde, aufgebaut und kümmert sich um den Erhalt. Die Mühle gehört zur Niedersächsischen Mühlenstraße. In der Eyendorfer Mühle sind auch Trauungen möglich. Früher durchquerte ein uralter Heerweg das Dorf. Von Lüneburg über Luhmühlen kommen, trat er auf einer Steinbogenbrücke in die Feldmark am Burgfeld ein. Im Dorf überwand er auf der Kollbrücke den siedlungswichtigen Dorfbach und strebte über den Ygendörper Wald/Spann und Döhle dem Bischofssitz Verden zu. Eine weitere Sehenswürdigkeit in Eyendorf ist der Wasserturm. Es findet ein reges Dorf- und Vereinsleben statt, so gehören Dorffeste, die Osterfeuer und das Schützenfest zu den örtlichen Höhepunkten. Der Handballsport wird im MTV Eyendorf großgeschrieben, daneben bietet der Verein verschiedene sportliche Aktivitäten für Klein und Groß an.

Trauungen in der Eyendorfer Mühle:

Termine in Abstimmung mit dem Standesamt Salzhausen
Frau K. Hacker
Rathausplatz 1
21376 Salzhausen
Tel.: 04172 9099-11
k.hacker@rathaus-salzhausen.de

Auch Samstagstermine sind möglich!



Foto: Lüneburger Heide GmbH



Mitglieder des Gemeinderates in Eyendorf

(Gehören alle der Wählergruppe WLEY –Wählerliste Eyendorf – an.)

Bürgermeister Carsten Glahn
1. stellv. Bürgermeister Nikolaus Lemberg
2. stellv. Bürgermeister Mark Loleit

Michael Albers
Joachim Bartels
Edgar Buchholz
Christina Döscher

Christoph Meertens
Christian Fedders
Norbert Lühmann
Marco Tiedemann



Bäcker Müller

Mit Liebe für Sie gebacken!

Eyendorf Dorfstraße 16 Tel. 04172/351	Oldendorf/Luhe Salzhausener Str. 6 Tel. 04132/493	Westergellersen Hauptstraße 8 Tel. 04135/87 06 87
Amelinghausen Lüneburger Straße 23 Tel. 04132/939 59 59	Toppenstedt Hauptstraße 18 Tel. 04173/581 38 66	

5 x Frische in Ihrer Nähe!

Gemeinde Garlstorf

Gemeindebüro:

Am Brink 2
21376 Garlstorf

Kontakt:

Bürgermeister: Horst Günter Jagau
Stellvertreter: Thorsten Voigts
Tel.: 04172 8625
Fax: 04172 5251
gemeindebuero@garlstorf.de
www.garlstorf.de

Öffnungszeiten:

Mo. 17.30 - 19.30 Uhr



■ *Bürgermeister Horst Günter Jagau*

Zahlen, Daten, Fakten

Größe: 16,85 Quadratkilometer
Einwohner: 1176 (Stand: 31.12.2023)
Erste urkundliche Erwähnung: 1192



■ *Dorfhalle Garlstorf*

Mitglieder des Gemeinderates in Garlstorf

GFG

Horst Günter Jagau, Bürgermeister
Thorsten Voigts, 1. stellv. Bürgermeister
Sabine Petersen, 2. stellv. Bürgermeisterin
Steffen Berschik
Sabrina Krefß
Göran Mestmacher
Sebastian Nehls
Dirk Riege

SPD

Hans Joachim Hinsch
Sascha Rau





■ Das alte Spritzenhaus in Garlstorf.

Garlstorf: Ort mit ursprünglichem Charakter

Garlstorf ist umgeben vom Landschaftsschutzgebiet „Garlstorfer Wald“ und ist Mitglied im Naturpark Lüneburger Heide. Durch die im Ortskern noch vorhandenen reetgedeckten Niedersachsenhäuser wird der ursprüngliche Charakter des Ortes erhalten. Naturliebhaber können die Landschaft bei Spaziergängen und Wanderungen erleben. Reiter finden ein ausgedehntes Reitwegenetz vor. Freunde des Nordic Walking schätzen die nicht überlaufenen Wege in Wald und Flur. Radfahrer freuen sich über das ständig wachsende Radwegenetz. Die örtlichen Vereine bieten ein vielfältiges Freizeitangebot. Ebenso befindet sich eine moderne Schießsportanlage in Garlstorf. 1907 wurde die Wassergenossenschaft Garlstorf gegründet, seitdem versorgt sich der Ort selbst mit qualitativ hochwertigem und preiswertem Wasser. Das Wasserwerk wurde in den letzten Jahren mit hohem finanziellen Aufwand saniert und auf den neusten technischen Stand gebracht.



Siemsglüss

CONTAINER

- Abrollcontainer
- Absetzcontainer
- Sonderanfertigungen
- Mistcontainer

Ole Siemsglüss • Tel.: 0172/1790580 • holzkontor24@gmail.de

- Holzhackschnitzel
- Forstdienstleistungen
- Rundholzvermarktung

HOLZKONTOR

Siemsglüss

www.siemsglüss.de

Jagd- und Schießsportanlage Garlstorf

...wo Schießen für Jeden zum Erlebnis wird.

- für Jäger und Sportschützen
- für Firmen und Feiern
- für Polizei, Sicherheitsdienste und BDMP
- für Lang- und Kurzwaffenschießen
- für eine etwas andere Jagdeinladung
- für Wettkämpfe
- zur Ausbildung

Schießstand Garlstorf gGmbH
 Zur Osterheide 100 • 21376 Garlstorf am Walde
 Telefon 04172 - 8113 • Fax 9000844
 Mobil 0170 - 7507971
 E-Mail info@schiesstand-garlstorf.de
www.schiesstand-garlstorf.de

Gemeinde Garstedt

Gemeindebüro:

Höllenberg 4 A
21441 Garstedt
Tel.: 0 4173 360
Fax: 0 4173 512841
gemeinde@garstedt.de
www.garstedt.de



Kontakt:

Bürgermeisterin: Christa Beyer
Verwaltungsangestellte: Simone Gielow
Verwaltungsvertreter: Eckhard Domnick

Öffnungszeiten:

Di. u. Mi. 09.00 - 11.00 Uhr,
Do. 16.00 - 18.00 Uhr

Zahlen, Daten, Fakten:

Größe: 14,93 Quadratkilometer
Erste urkundliche Erwähnung: 1252
Einwohner: 1.497 (Stand 31.01.2023)



■ Bürgermeisterin Christa Beyer



Mitglieder des Gemeinderates Garstedt

SPD

Christa Beyer, Bürgermeisterin
Wolfgang Plath, stellv. Bürgermeister
Dennis Ammann
Melanie Cordes
Joachim Pehl
Carsten Styra

Grüne

Ilona Weseloh

CDU

Eckhard Domnick, Verwaltungsvertreter
Hans-Georg Stolte

FDP

Danny Kähler

Garstedt bietet Natur pur

Die abwechslungsreiche Landschaft mit Wald, Heide, Wiese, Berg und Tal lädt zum Wandern, Spaziergehen und Radfahren ein. In dem weitläufigen Gelände kommen auch Reitsportler auf ihre Kosten.

Die Luhe ist als Landschaftsschutzgebiet nach europäischem FFH-Standard geschützt. Entspannung und Entschleunigung findet man beim naturnahen Wasserwandern mit Kanus oder Kajaks. Zum Feiern in der Natur bietet sich die Köhlerhütte an. Sie hat einen festinstallierten Grill und liegt sehr schön am Flussufer der Luhe. Sie kann gemietet werden für Familienfeiern, zum Grillen, Picknicken, als Abschluss nach einer Kanutour und vieles mehr. Info im Gemeindebüro. In der letzten Juniwoche des Jahres findet das Garstedter Schützenfest statt. Während dieser viertägigen Veranstaltung des Schützenvereins werden diverse Schützenkönige gekürt. Sportliche Aktivitäten sind u.a. auch im Tennisverein und im TSV Auetal vielfältig möglich.

Zahlreiche Aktive aus der Dorfgemeinschaft wie „Garstedts Reserve“ und das Friedhofsteam kümmern sich um die Verschönerung und Unterhaltung der gemeindlichen Infrastruktur.



■ Feuerwehrhaus Garstedt.



■ In Garstedt wird man freundlich begrüßt.



Unser Herz schlägt für Garstedt

EDEKA NILS MEYER

EDEKA Nils Meyer
Bahnhofstraße 79 · 21441 Garstedt · Tel.: 04173/6623
info@edeka-meyer.com · <http://edeka-meyer.com>
@edeka_nils_meyer

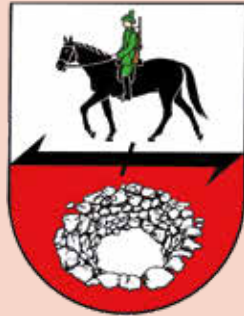
Gemeinde Gödenstorf mit dem Ortsteil Lübberstedt

Gemeindebüro:

Am Rißloh 2
21376 Gödenstorf
Tel.: 04172 4319866
gemeinde@goedenstorf.de

Öffnungszeiten:
Nach Vereinbarung

Bürgermeister: Jörg Kraus



Zahlen, Daten, Fakten

Größe: 16,55 Quadratkilometer
Gödenstorf: 751 Einwohner
Lübberstedt: 343 Einwohner
Gesamt: 1.094 Einwohner (Stand 31.12.2023)
Erst urkundliche Erwähnung: 1289



■ Bürgermeister Jörg Kraus

Ihr Fachbetrieb für Neubauten,
Umbauten, Sanierungen und Reparaturen

KELLER

- Bad und Heizung
- Öl- und Gasfeuerungen
- Wärmepumpen
- Solare Heizsysteme



Garstedter Weg 16 • 21376 Gödenstorf
Tel. 0 41 72 / 2 67 • info@keller-shk.de • www.keller-shk.de

Mitglieder des Gemeinderates Gödenstorf mit dem Ortsteil Lübberstedt

Liste Gödenstorf
Jörg Kraus, Bürgermeister
Olaf Neumann
Thilo Schröder
Meike Stöckmann
Ute Heins
Klaus Arndt
Dieter Arndt
Bernd Gellersen
Silke van Goer



■ Feldmark zwischen Garlstorf und Gödenstorf



SEIFERT & MÜLLER

BAUGESCHÄFT GMBH

NEUBAU, UMBAU, ABRISSARBEITEN
ERD- UND PFLASTERARBEITEN

Bauerntor 5 • 21376 Gödenstorf/Lübberstedt
Mobil 01 75 / 7 43 65 12 • Tel. 04175-378
info@seifert-mueller.de • www.seifert-mueller.de

SATTLEREI SALZHAUSEN



LEDER- UND SATTELARBEITEN
REPARATUR UND NEUANFERTIGUNGEN
VON HUNDEZUBEHÖR
REINIGUNG UND REPARATUR
VON PFERDEDECKEN USW.

REIHERSTIEG 2 • 21376 GÖDENSTORF
TEL.: 04172-9789989 • TEL.: 0 157 566 998 84
E-MAIL: SATTLEREI-SALZHAUSEN@T-ONLINE.DE 

Gemeinde Gödenstorf mit Lübbenstedt



■ Lübbenstedt im Frühling.



■ Gödenstorf liegt zentral zwischen Salzhäusen und Hanstedt.

TH Service

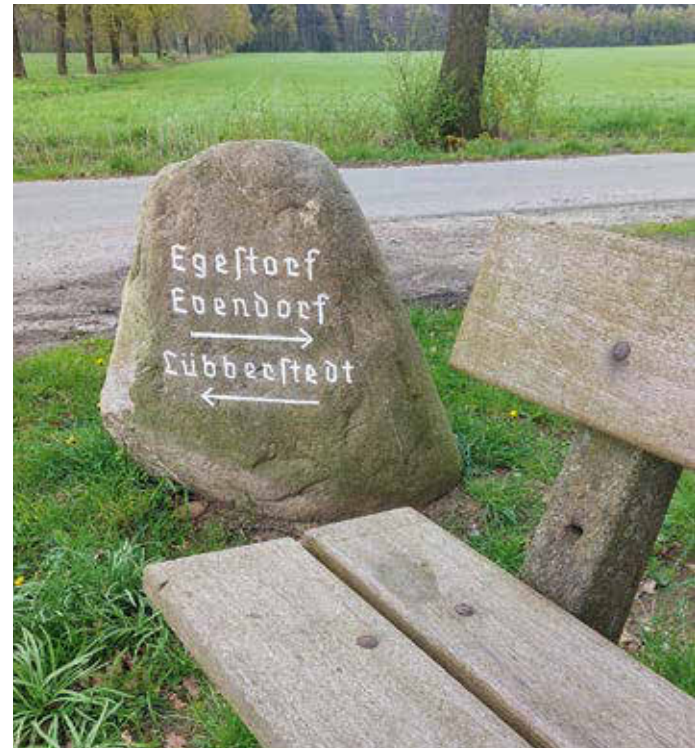


Heizung - Sanitär - Erneuerbare Energien

Ihr Meisterbetrieb für

- **Heizungsbau** •
- **Sanitär** •
- **Photovoltaik** •
- **Wärmepumpen** •
- **Pellet- und Feststoffheizungen** •

TH Service Vick & Struve GmbH
Am Bokel 28 21442 Toppenstedt
info@thservice-goedenstorf.de
www.thservice-goedenstorf.de
Tel.: 04173 / 599 45 96



Von Godo und Lubberstedt

Eine sächsische Familie Godo soll dem auch am Garlstorfer Markt-genossenschaftswald beteiligten Dorf um 350 seinen Namen gegeben haben. Bei der Christianisierung um 800 wurden aus freien Bauern von einem Grundherren abhängige Erbpächter* Im Dorfleben von Gödenstorf spielt die Landeskirchliche Gemeinschaft eine große Rolle. Der Helferkreis Gödenstorf engagiert sich in der Flüchtlingshilfe: www.helferkreis-goedenstorf.de.

Das Dorf **Lubberstedt** muss in der Blütezeit unserer Dörfer, Ende des 14. Jahrhunderts, wesentlich größer als heute gewesen sein, denn bei dem Verkauf eines Hofes an das Kloster Heiligenthal wurden allein vier Koten zu diesem Gut gehörig bezeichnet. In früheren Urkunden wurde das Dorf mit „Lubberstedt oder Lubberstedt“ benannt – also dem heutigen Namen sehr ähnlich.*

**Geschichtliche Texte wurden teils wörtlich aus dem Buch „Salzhausen – Geschlechterfolgen der Bauernhöfe in der Samtgemeinde Salzhausen“, von Friedrich Wilhelm Reinecke u. Hans Dieter Müller, übernommen.*



■ Nostalgie pur - eine alte Kutsche in Gödenstorf

Straight Vitalogy®

Gesundheits-erhaltung und -pflege
einfach, ganzheitlich, sanft

Ulrike & Jürgen Deepe

Hinter der Bahn 6 · 21376 Gödenstorf
Tel.: 04172-9789277 · e-mail: udeepe@deelux.de



*Mutter & Tochter
Fußpflege u. Wellness*

**Fußpflege med. Art
Petra Schemat**

Exam. Krankenschwester

Unsere Füße tragen uns durch das Leben.



Hinter der Bahn 19 c · 21376 Gödenstorf · Mobil: 0175 / 70 78 574

Termine nach Vereinbarung

WERNER RIEMANN

DIPL.-ING. ARCHITEKT

PLANEN & BAUEN BAUGESCHÄFT



- ✓ Mauer-Betonarbeiten
- ✓ Fliesenarbeiten
- ✓ Energetische Gebäudesanierung
- ✓ Baumanagement
- ✓ Bauanträge
- ✓ Neubauten



MITGLIED DER
ARCHITEKTENKAMMER
NIEDERSACHSEN

Auch Kleinaufträge!

21376 Lübberstedt · Uhlenbusch 6
Tel. 04175/8644 · 0170/801 17 51 · www.w-riemann.de

Gemeinde Toppenstedt mit Tangendorf

Gemeindebüro Toppenstedt:

Hauptstraße 28
21442 Toppenstedt
Tel.: 04173 6606

Kontakt:

Bürgermeister: Thomas Kaiser
Verwaltungsangestellte: Nicole Schroer
gemeinde@toppenstedt.de

Öffnungszeiten:

Mo. 14.00 - 18.30 Uhr

www.toppenstedt.de
www.tangendorf.de



■ Im alten Feuerwehrhaus befindet sich das Gemeindebüro Toppenstedt.



■ Bürgermeister Thomas Kaiser

Mitglieder im Gemeinderat Toppenstedt/Tangendorf

Thomas Kaiser, Bürgermeister, CDU
Wolfgang Buhr, 1. stellv. Bürgermeister, OLTT
Dr. Linda Holste, 2. stellv. Bürgermeisterin Grüne

ZUSammen

Johannes Bünger
Benedict Dudda
Katja Gerlich

SPD

Reinhold Groß

OLTT

Stefan Haupt
Freya Petersen
Jürgen Niehoff
Sascha Steeg
Niels Wiele

FDP

Jutta-Lupia Weber



■ Gedenksteine 750 Jahre Toppenstedt und Tangendorf

Das Wappen der Gemeinde Toppenstedt/Tangendorf

Im Jahr 1979 entstand das Wappen für Toppenstedt mit dem Ortsteil Tangendorf. Es ist schräg geteilt durch einen silbernes Wellenband, das die Toppenstedter Aue darstellen soll. Der grüne Eichelzweig auf goldenem Grund soll die vielen alten Eichen in Toppenstedt symbolisieren. Das Fabeltier auf blauem Grund ist eine Scheibenfibel aus vorgeschichtlicher Zeit, die auf Tangendorfer Gemarkung gefunden wurde und bis zur Gemeindereform der ehemaligen Gemeinde Tangendorf als genehmigtes Wappen diente.



Zahlen, Daten, Fakten:

Größe: insgesamt 29,08 Quadratkilometer
 Toppenstedt 19,73 Quadratkilometer
 Tangendorf 9,35 Quadratkilometer
 Einwohner: insgesamt 2.244 (Stand 31.12.2023)
 (davon Toppenstedt 1.421 u. Tangendorf 823)
 Erste urkundliche Erwähnung: 1252

Autohaus Toppenstedt



Hauptstraße 13 • 21442 Toppenstedt
 Telefon 04173/5144-0
www.speckin.de • info@speckin.de

Seit über 25 Jahren für Sie vor Ort!



AMBULANTER PFLEGEDIENST

- professionelle Hilfe im Krankheits- oder Pflegefall
- ganzheitliche und individuelle Betreuung
- Medizinische Behandlungspflege

Helke Schlüter • Hauptstraße 47 • 21442 Toppenstedt
 ☎ 04173/5808077 • www.pflegedienstlichtblick.de

Gemeinde Toppenstedt mit Tangendorf

Toppenstedt: Bauerndorf und Perlenzug

In der Urkunde Nr. 433 des Bischofs von Verden vom 9. Mai 1252 wurde Toppenstedt erstmals erwähnt. Am nördlichen Rande des Garlstorfer Waldes, dort wo die Amtsvogtei Garlstorf (bis 1560 verdischer Groh Salzhäusen) an die welfische Amtsvogtei Pattensen und die Acht (= Schweinemastgenossenschaft) Ramelsloh grenzt, lag eine archäologisch erschlossene Fluchburg: angeblich Wenz- oder Toggenburg genannt. Kaum vorstellen kann man sich, dass es in der Aue einst Perlenzucht gab. Früher war Toppenstedt ein großes Bauerndorf – jetzt wird nur noch auf Höfen hauptberufliche Landwirtschaft betrieben.* Das Toppenstedt von heute ist ein moderner Ort mit einem ausgeprägten Dorfleben: Beim plattdeutschen Theater, auf dem Schützenfest, beim Faslam oder bei der Feuerwehr und auf der beliebten Open-Air-Party haben Jung und Alt ihren Spaß.



■ Unterführung in Tangendorf.



■ Am Gemeindebüro in Toppenstedt befindet sich ein „Eten Schapp“, hier werden ausschließlich Lebensmittel „fairteilt“.

Tangendorf: Goldfibel landesweit berühmt

Ob der Dorfname dieser sächsischen Siedlung sich auf einen Familiennamen „Tanko“ oder aber auf eine sich ins Moorgebiet vorschiebende Sandtange = Zunge bezieht, ist ungewiss. Ein spätsächsisches Grab mitten im Dorf zeugt von der frühen Gründ. Die noch ältere Tangendorfer Goldfibel ist landesweit berühmt und heute Bestandteil des Dorfwappens.*

*Geschichtliche Texte wurden teils wörtlich aus dem Buch „Salzhäusen – Geschlechterfolgen der Bauernhöfe in der Samtgemeinde Salzhäusen“ von Friedrich Wilhelm Reinecke u. Hans Dieter Müller, übernommen.



■ Spielplatz in Toppenstedt



■ Halle des TSV Auetal am Rötensbrook



■ Feuerwehrhaus in Tangendorf.



Ton – und Mastering Studio

- ✦ Von der ersten Idee bis zum fertigen Ergebnis
- ✦ Professionelle Audioaufnahmen, Produktion/Mixing/Mastering
- ✦ Erstellen und Bearbeiten von Playbacks
- ✦ Arrangieren und Komponieren von Musik für alle Anlässe
- ✦ **Gitarren-, Ukulele- und Schlagzeugunterricht**

Dieter Hamann: Songwriter,
Sänger, Gitarrist bei:
Wattenläufer „Rock op Platt“
www.wattenläufer.com

**Hauptstr. 18 a
21442 Toppenstedt**



Tel. 0 41 73 - 64 63

Gemeinde Vierhöfen

Gemeindebüro:

Am Sportplatz 1
21444 Vierhöfen

Kontakt:

Bürgermeister: Lars Jaap
Verwaltungsangestellte: Mirjam Albers
Tel.: 04172 8877
Fax: 04172 9789330
gemeinde.vierhoefen@t-online.de

Öffnungszeiten:

Do. 15.00 - 19.00 Uhr

Zahlen, Daten, Fakten:

Größe: 13,92 Quadratkilometer
Einwohner: 981 (Stand 31.12.2023)
Erste urkundliche Erwähnung: um 1190



■ Bürgermeister Lars Jaap



■ Vierhöfens Dorfgemeinschaftshaus ist Mittelpunkt des gesellschaftlichen Lebens.



■ Informationstafel in Vierhöfen.

Mitglieder im Gemeinderat Vierhöfen:

Lars Jaap, CDU, Bürgermeister
Sören Wohler, CDU, allg. Vertreter des Bürgermeisters

CDU

Patrick Putensen
Christian Bardowicks

SPD

Mortimer Schmiedebach
Uwe Meier
Simone Büntig

Grüne

Claus Lorenzen

Die Ratsmitglieder treten gemeinsam als eine Gruppe auf.



DACHSERVICE
Dirk Farchmin

*Ihr Dachdecker in der Region
Hamburg - Winsen - Lüneburg*

- ^ Steildach
- ^ Flachdach
- ^ Dachrinnen
- ^ Schornsteinverkleidungen
- ^ Dachflächenfenster
- ^ Reparaturen aller Art

Hinterm Bach 22 · 21444 Vierhöfen · fon: 04172-5715
www.dachservice-farchmin.de · dirk-farchmin@t-online.de

Als Familienunternehmen steht
Raffeck seit 70 Jahren in 3. Generation
als solides Unternehmen für gute Haustechnik
und zuverlässige Arbeit.

ÜBER
70 JAHRE!

Wir suchen

Kundendienstmonteure
(m/w/d)

Anlagenmechanik SHK

und

Auszubildende
(m/w/d)

Anlagenmechanik SHK

Unsere langjährige Erfahrung hat nicht nur Einfluss auf unsere Arbeit und den Umgang mit unseren Kunden, sondern auch auf unsere Arbeitsgemeinschaft. Als Betrieb leben wir ein offenes und herzliches Miteinander, schätzen Aufgeschlossenheit, Lernbereitschaft und natürlich auch den Spaß an der Arbeit. Und da sich die Welt um uns herum sich immer weiter entwickelt, möchten wir das auch. Deswegen fördern wir unsere Mitarbeiter, in dem wir ihnen regelmäßig Möglichkeiten für Fortbildungen, Weiterbildungen und Schulungen bieten.

Wir bilden selbst vor allem Allgemeinmechaniker mit einem Schwerpunkt auf Wärmetechnik aus, beschäftigen aber auch in dem Bereich Sanitärtechnik. Also die Berufe, die früher mit „Zentralheizungs- und Lüftungsbauer“ und „Gas- und Wasserinstallateur“ bezeichnet waren.

Wir bieten einen unbefristeten Arbeitsvertrag mit guter Bezahlung in einem netten Team.

Neugierig? Dann bewerben Sie sich gern bei uns – jederzeit.



Raffeck
Sanitär- & Heizungstechnik

Ihr Vaillant Kompetenzpartner

Senden Sie Ihre
Bewerbung bitte an:
Alte Dorfstr. 35
D-21444 Vierhöfen
Tel.: 04172-8049
Mail: info@raffeck.de

Gemeinde Wulfsen

Gemeindebüro:

Schulstr. 48
21445 Wulfsen

Kontakt:

Bürgermeister Matthias Kruse
Verwaltungsangestellte Marita Rohrlack
Tel.: 04173 6700
gemeinde@wulfsen.de
www.wulfsen.de

Öffnungszeiten:

Di. 15.30 - 18.30 Uhr
Mi. 09.00 - 12.00 Uhr

Zahlen, Daten, Fakten

Größe: 8,41 Quadratkilometer
Einwohner: 1765 (Stand: 31.12.2023)
Erste urkundliche Erwähnung: 1252



■ Bürgermeister Matthias Kruse



■ Kühe auf der Brücke. Foto: Selina Panteleit

Mitglieder des Gemeinderates in Wulfsen

Matthias Kruse, CDU, Bürgermeister
Oliver Drewes, FDP, 1. stellv. Bürgermeister
Vera Bergmann, SPD, 2. stellv. Bürgermeisterin

CDU

Marita Rohrlack
Andreas Krecek
Clemens Rick

SPD

Sönke Keßler,
Frithjof Brandt

Grüne

Thilo Kistenbrügger

WFW

Stefan Melzer

WWB

Guntram Klein

Chronik von Wulfsen

Die Chronik gibt es im Gemeindebüro Wulfsen.



■ Sonnenuntergang am Hegeweg. Foto: Selina Panteleit



■ Bahnhofsgarten. Foto: Selina Panteleit



■ Garten Mühlenweg. Foto: Gemeinde Wulfsen

Salzhausen e.V. Kultur Heimat Leben

Liebe Mitbürgerinnen und Mitbürger,

unser gemeinnütziger Verein „Salzhausen e.V. Kultur Heimat Leben“ macht es sich zur Aufgabe, die Anziehungskraft der Gemeinde Salzhausen und der Samtgemeinde Salzhausen zu erhalten und zu stärken. Er verfolgt diese Ziele durch zahlreiche Aktivitäten ohne eigenwirtschaftliche Zwecke.

Der Verein zählt z.Zt. über 200 Mitglieder und arbeitet ausschließlich auf **ehrenamtlicher** Basis.

Neben dem Vorstand gibt es Arbeitsgruppen und Teams, die diesen unterstützen, indem sie:

- sich um ein **abwechslungsreiches kulturelles Angebot** in Salzhausen kümmern! Schwerpunktmäßig in der Dörpschün finden z.B. regelmäßig Konzerte und weitere kulturelle Veranstaltungen wie Comedy, Kabarett oder Lesungen statt

- den **„lebendigen Adventskalender“** ausrichten, sowie

- das **„offene Weihnachtssingen“** zur Einstimmung auf das Weihnachtsfest organisieren

- den bunten **Kirch- und Markttag** und den beliebten **Weihnachtsmarkt** mit viel Elan auf die Beine stellen

- sich um die Verschönerung des Ortsbildes durch das Installieren von **Frühlingskränzen, Blumenampeln** und **Weihnachtsbeleuchtung** kümmern

- unterschiedliche Projekte in Zusammenarbeit mit Handel, Handwerk und Dienstleistern realisieren.

Bei vielen dieser Aktivitäten ist das „Rentnerteam“ am Werk – unsere agilen Senioren, ohne die so einiges nicht liefe.

Der Salzhausen e.V. arbeitet bei bestimmten Projekten eng mit der Evangelischen Kirchengemeinde zusammen. Auch Salzhäuser Vereine sind immer wieder unsere gern gesehenen Kooperationspartner!

KULTUR HEIMAT LEBEN
Salzhausen e.V.

Machen Sie mit – schließen Sie sich dieser Gemeinschaft an und werden Sie Mitglied im Verein Salzhausen e.V. Jeder Euro ist ein wertvoller Beitrag zur Förderung der Wohn- und Lebensqualität in Ihrem Lebensraum.

SALZHAUSEN e.V. KULTUR HEIMAT LEBEN

Schützenstr. 4 • 21376 Salzhausen • E-Mail: mail@salzhausen-ev.de • www.salzhausen-ev.de

Leben

KULTUR HEIMAT LEBEN
Salzhausen e.V.



Kirch- und Markttag



Blumenampeln
montiert vom R-Team



**Frühlings-
und Osterschmuck**



Weihnachtsmarkt



Musik und Theater
z.B. Frollein Sax



Mitmachaktionen
z.B. „Klare Kante“



**Veranstaltungen in der
Dörpschön**

Kirchengemeinden

Kirchengemeinde Salzhausen-Raven

Zur ev.-luth. Kirchengemeinde Salzhausen-Raven gehören rund 5600 Mitglieder. Zu den zahlreichen Veranstaltungen von Kinderkirche über Musik bis Gesprächskreise lädt die Gemeinde herzlich ein: www.kirche-salzhausen-raven.de Das Gebiet der Kirchengemeinde erstreckt sich über die Landkreise Harburg und Lüneburg und umfasst 16 Dörfer.

Ansprechpartner

Für: Gödenstorf, Lübberstedt, Oelstorf, Salzhausen
Pastor Martin Alex
Winsener Straße 1, Salzhausen
Tel.: 04172 2830085
martin.alex@evlka.de

Für: Eyendorf, Luhmühlen, Putensen, Raven, Rolfsen, Soderstorf, Schwindebeck, Vierhöfen, Wetzen
Pastorin Alexandra Powalowski
Kirchweg 7, Raven
Tel.: 04172 230
alexandra.powalowski@evlka.de

Für: Garlstorf, Garstedt, Toppenstedt
Pastorin Wiebke Alex
Tel.: 04172 2830085
wiebke.alex@evlka.de

Für Kinder- und Jugendarbeit:

Diakonin Nikola von Holt
Hauptstr. 3a, Salzhausen
Tel.: 0151 51921150
nikola.vonholt@evlka.de

Kirchenbüros

Kirchenbüro Salzhausen:
Gemeindehaus Hauptstraße 3a, Salzhausen
Tel.: 04172 280
kg.salzhausen-raven@evlka.de
Öffnungszeiten:
Mo. 9.00 – 12.00 Uhr; Mi. 16.00 – 18.00 Uhr; Do. 10.30 – 12.00 Uhr

Kirchenbüro Raven:
Kirchweg 7, Raven
Tel.: 04172 230



■ Gesamtkirchengemeinde Salzhausen-Raven.
Foto: Gesamtkirchengemeinde Salzhausen-Raven

kg.salzhausen-raven@evlka.de
Öffnungszeiten: Di. 9.00 – 13.30 Uhr

Gottesdienste und Veranstaltungen:

Die Gottesdienste finden i.d.R. 11 Uhr in Salzhausen und 10 Uhr in Raven statt.
Infos zu Kindergottesdiensten, Taufen, Jugendgottesdiensten, Pfadfinder, Konfirmandenarbeit, Chöre, Konzerte, Beerdigungen, Sportangebote, Frauenrunden, Gesprächskreise, diakonische Angebote und vieles mehr unter: www.kirche-salzhausen-raven.de

InterZOB (Kooperation von Kommune und Kirche)

Versorgungsangebot für Hilfebedürftige in der Region (Lebensmittel, Dinge des täglichen

Bedarfs, Kleidung)
Ausgabe donnerstags 11.00 Uhr, Kleiderausgabe jeden letzten Mittwoch im Monat 16.00 -18.00 Uhr
Leitung: Birgit Lubig
Tel.: 04172 4319228
interzob@gmx.de
Kontakt: Achter'n Krankenhaus (Busbahnhof) Salzhausen
www.interzob.de

Förderverein Freunde der Kirchenmusik an St. Johannis zu Salzhausen e. V.

Konzerte und Orgelsommer (jeden Freitag Juni bis September kostenfrei 18.30 Uhr in der Salzhäuser Kirche)
Vorsitzende: Maike Abel
Tel.: 04172 5534
maikeabel@t-online.de
www.freunde-der-kirchenmusik.info



■ Haus der Evangelischen Gemeinschaft Gödenstorf. Foto: Felix Gehring

Freizeitenheim Raven
Gruppenunterkunft mit Selbstversorgung
Hausmeister Klemens Maiwald,
Tel.: 04172 986923
Infos und Belegungskalender:
www.freizeitenheim.de
www.kirche-salzhausen-raven.de

Ev.-luth. Kirchengemeinde St. Gertrud Pattensen
Kirchenweg 1, 21423 Winsen (Luhe) – OT Pattensen
Öffnungszeiten Kirchenbüro:
Di. u. Fr. 9.00 – 12.30 Do. 17.00 – 19.00 Uhr

Pfarramtssekretärin Katharina Müller:
Tel.: 04173 330
E-Mail: kirchenbuero@kirchengemeinde-pattensen.de

Pastorin Ann Kristin Mundt
Tel.: 04173 335
ann_kristin.mundt@evlka.de

Pastor Carsten Dellert
Tel.: 0172 2656046
carsten.dellert@evlka.de

Jugendwartin: Desirée Güth
Tel.: 04173 5810745
d.gueth@kirchengemeinde-pattensen.de

Gottesdienste:
Sonntag 10.00 Uhr mit Kindergottesdienst parallel dazu Goin 11.00 Uhr; GoIn Night 18.00 Uhr
www.kirchengemeinde-pattensen.de

Evangelische Gemeinschaft Gödenstorf e.V.
Hauptstr. 32
21376 Gödenstorf
Gemeinschaftspastor Felix Gehring
Tel.: 01511 0690405
felix.gehring@eg-goedenstorf.de
auf jeden Fall vor Ort: dienstags, 15.00 – 19.00 Uhr

Gottesdienst:
Sonntag 11.00 Uhr; immer am letzten Sonntag im Monat 17.30 Uhr
www.eg-goedenstorf.de

Freie evangelische Gemeinde Hanstedt
Harburger Straße 11-13
21271 Hanstedt
Pastor Pierre Weiss
Tel.: 04184 7148
pastor@feg-hanstedt.de

Gottesdienst:
Sonntag 10.30 Uhr
Parallel dazu findet ein Angebot für Kinder statt (außer in den Ferien).

Feste Termine:
Eltern-Kind-Gruppe (von 0-3 Jahre): mittwochs 9.45 – 11.30 Uhr
Café am Mittwoch: mittwochs 15.00 - 18.00 Uhr
Seniorenkreis: jeden 2. Dienstag im Monat, 15.00 Uhr
Pfadfinder Hanstedter Heidschnucken: freitags 17.00 Uhr
FrAuszzeit: Infos über pastor@feg-hanstedt.de
Kreis junger Erwachsener: Infos über pastor@feg-hanstedt.de
Näh bzw. Strick-Café: Infos über pastor@feg-hanstedt.de
www.feg-hanstedt.de

Katholische Pfarrei St. Petrus Buchholz
Kirchengemeinde St. Maria Assumpta Egestorf
Bauernworth 3
21272 Egestorf
Pfarrer: Dr. Matthias Balz
Lüneburger Str. 23
21244 Buchholz
Tel.: 04181 380793

Pfarrbüro Buchholz
Tel.: 04181 98037



■ St. Johannes Salzhausen. Foto: Gesamtkirchengemeinde Salzhausen-Raven

Kirchengemeindebüro Egestorf
Pfarrsekretärin: Christina Kusters
Öffnungszeiten: Donnerstag nach der Messe bis 16.30 Uhr
Tel.: 04175 561
st.maria.egestorf@t-online.de

Die Gottesdienste in Egestorf entnehmen Sie bitte dem aktuellen Aushang oder der Homepage.

www.pfarrei-st-petrus.de



Jörg David
Steinmetz - und
Steinbildhauermeister
Grabmale · Fensterbänke
Waschtische · Küchenarbeitsplatten

Winsener Landstr. 8 · 21423 Winsen / OT Roydorf
Telefon: 0 41 71 / 7 38 92 · Fax: 0 41 71 / 7 53 69
www.david-grabmale.de

Friedhöfe

Friedhof Salzhausen

Der Friedhof Salzhausen befindet sich in der Trägerschaft der evangelisch-lutherischen Gesamtkirchengemeinde Salzhausen-Raven.

Lage: Ortsausgang Salzhausen Richtung Oelstorf auf der rechten Seite.

Kontakt:

Kirchenbüro

Gemeindehaus Hauptstraße 3A, Salzhausen

Tel.: 04172 280

kg.salzhausen-raven@evlka.de

Öffnungszeiten:

Mo. 9.00 – 12.00 Uhr; Mi. 16.00 – 18.00 Uhr; Do. 10.30 – 12.00 Uhr

www.kirche-salzhausen-raven.de

Friedhöfe in der Samtgemeinde Salzhausen

Zuständig für die nachfolgenden Friedhöfe ist die Samtgemeinde Salzhausen, Zimmer 12 A EG Ordnungs- und Sozialamt

Kontakt:

S.Buhk

Rathaus Samtgemeinde Salzhausen

Tel.: 04172 9099-38/39

Fax: 04172 9099-838

s.buhk@rathaus-salzhausen.de

Informationen unter:

www.salzhausen.de

Friedhof Eyendorf

Osterfeldchausee

21376 Eyendorf

Lage: Von Salzhausen kommend



■ Friedhof Eyendorf

links in die Straße "Zum Borgfeld", danach rechts in die Straße "Im Kamp" und gleich wieder links in die Straße "Osterfeldchausee" einbiegen. Der Friedhof befindet sich hier nach 170 m auf der rechten Seite.

Friedhof Garstedt

Hauptstraße

21441 Garstedt

Lage: Der Friedhof von Garstedt liegt außerhalb der Ortslage. Von Salzhausen in Richtung Garstedt auf der linken Seite, ca. 350 m vor dem Ortseingang.

Friedhof Garlstorf

Hanstedter Landstraße

21376 Garlstorf

Lage: Der Friedhof in Garlstorf liegt außerhalb der Ortslage, ca. 500 m vom Ort entfernt Richtung Nindorf auf der rechten Seite. 300 m nach der Autobahnabfahrt (A7) auf der linken Seite.

Friedhof Lübberstedt

Lübberstedter Str.

21376 Gödenstorf-Lübberstedt

Lage: Von Eyendorf kommend "Lübberstedter Straße" in Richtung Egestorf, am Ende der Bebauung führt rechts ein Wirtschaftsweg nach 270 m zum Friedhof.



■ Friedhof Salzhausen



Friedhof Putensen

Schleusenweg 5
21376 Salzhausen-Putensen
Lage: In der Ortsmitte – von Putensen kommend – links in die "Luhestraße", danach hinter der Luhebrücke rechts in die Straße "Schleusenweg" einbiegen. Der Friedhof befindet sich hier nach 160 m auf der linken Seite.

Friedhof Tangendorf

Aueweg 12
21442 Toppenstedt-Tangendorf
Lage: Aus Richtung Toppenstedt kommend am Anfang des Ortes Tangendorf rechts in die Straße "Aueweg" einbiegen. Im Anschluss an die vorhandene Bebauung befindet sich rechts der Friedhof.

Friedhof Toppenstedt

Tangendorfer Straße
21442 Toppenstedt
Lage: Der Friedhof liegt von Toppenstedt kommend in Richtung Tangendorf – links halten. Beim Ortsschild ganz links, nach ca. 330 m auf der rechten Seite.

Friedhof Vierhöfen

Alte Dorfstraße
21444 Vierhöfen
Lage: Aus Richtung Vierhöfen kommend führt ca. 400 m nach dem Ortsausgang links ein 145 m langer Wirtschaftsweg direkt zum Friedhof.

Gerhard Lohmann Bestattungen



Erdbestattungen
Feuerbestattungen
FriedWald® Bestattungen
Seebestattungen
Vorsorge/Vorverträge
Überführungen

Bahnhofstraße 30 · 21441 Garstedt
☎ 04173 - 393 (Tag und Nachruf)
www.Gerhard-Lohmann-Bestattungen.de

Trauer braucht eine
herzliche Begleitung.

Jeder Schritt
mit Sorgfalt,
jedes Detail
mit Liebe.



Malene Schröder



Herz
Bestattungen

☎ 04173/599 34 15
☎ 04172/978 96 91

www.herz-bestattungen.de



Am Ende der Reise
in guten Händen

PEHMÖLLER

Bestattungshaus

☎ 24 04172/9887717

Bahnhofstraße 8 · Salzhausen
www.pehmoeller.de

Vereine in der Samtgemeinde Salzhausen

A
ADFC Ortsgruppe Hanstedt-Salzhausen
21271 Hanstedt
Kontakt:
Gerhard Hahn
Tel.: 04184 8504931
hanstedt-salzhausen@adfc-kreis-harburg.de
www.adfc-kreis-harburg.de

Akkordeon-Gruppe Garlstorf
Interessierte können Kontakt aufnehmen zu:
Beate Heinrich
Brandweg 1, 21441 Garstedt
Tel.: 04173 7163

Ausbildungszentrum Luhmühlen
Dr. Roland Wörner
Bruchweg 5
21376 Luhmühlen

Tel.: 04172 988535-0
azi@luhmuehlen.de
www.luhmuehlen.de

B
Bau- und Landschaftsschutz „Im weißen Sande“ e.V.
Mathias Meyer
mrwm@gmx.de

Beauftragter für Plattdeutsch
Hans-Hermann Putensen
Siems Twieten 4 A
21376 Garlstorf
Tel.: 04172 9692940
h.h.putensen@ewe.net

Beratungsring Hohe Geest e.V.
Michael Albers
Ravener Straße 5
21376 Eyendorf
Tel.: 04172 326

Blasorchester MTV Salzhausen e.V.
Schützenstr. 5, 21376 Salzhausen
www.blasorchester-salzhausen.de
Organisatorische Leitung:
Maike Theilmann-Banse
Tel.: 04172 4317385
leitung@blasorchester-salzhausen.de
Musikalische Leitung:
Raphaela Backhaus-Olbrich
Tel.: 04173 599 488 7
dirigentin@blasorchester-salzhausen.de

Bleckwiesen e.V.
Per-Ole Petersen (Vorsitzender)
info@bleckwiesen-festival.de
<https://www.bleckwiesen-festival.de/>
<https://www.facebook.com/bleckwiesenfstvl>
https://www.instagram.com/bleckwiesen_festival/

Bündnis 90/Die Grünen
Ortsverband Salzhausen-Hanstedt
Hilke Beer
Vorstandsvorsitzende m.E.
Tel.: 04172 9880549
vorstand@gruene-salzhausen-hanstedt.de
www.gruene-salzhausen-hanstedt.de

C
CDU Ortsverband
Samtgemeinde Salzhausen
Eckhard Domnick
Zum Hamberg 3A, 21441 Garstedt
Tel.: 04173 8873
info@cdu-salzhausen.de
www.cdu-salzhausen.net

D
Deutsch-Polnische Gesellschaft Freundeskreis Bialy Bór – Salzhausen e.V.
Elisabeth Mestmacher
Nelkenweg 14

21376 Salzhausen
Tel.: 04172 1309
e.mestmacher@posteo.de

Die Waldbadförderer - Förderverein Waldbad Salzhausen e. V.
Vorsitzende: Dagmar Maigatter
Drosselweg 21, 21376 Salzhausen
Tel.: 04172 988 230
info@waldbadfoerderer.de
www.waldbadfoerderer.de

Dorf- und Freizeitverein e.V. Putensen
DGH Anschrift: Wiesenweg 4, 21376 Salzhausen-Putensen
Vorsitzender: Claus Vogt
Tel.: 04172 8993 0. 0170 2207711
kontakt@freizeitverein-putensen.de
www.freizeitverein-putensen.de
und auf facebook

DRK Garlstorf-Gödenstorf
Vorsitzende: Julia Rau
Tel.: 0172 418 54 86
ov.garlstorf@drk-lkharburg.de

DRK Garstedt-Wulfen
Dr. Karl Oldhafer
karloldhafer@t-online.de



■ Campingplatz Garlstorf

TEAMNORD
IMMOBILIEN

IHR LEUCHT TURM IM IMMOBILIEN MEER
www.teamnord.immo

TEAMNORD Immobilien GmbH
Jeanette Böhm
Lüneburger Straße 14
21423 Winsen (Luhe)
Tel. 04171 89086-0



■ Strom avacon mit Kirche Salzhausen

DRK Salzhausen-Putensen
Roger Grewe
Tel.: 04172 9886701
ov.salzhausen@drk-lkharburg.de

DRK Toppenstedt
Ingrid Bartsch
Tangendorfer Str. 10
21442 Toppenstedt
Tel.: 04173 5625

DRK Vierhöfen
Birgit Tschorschke
Einemhofer Weg 4a
21444 Vierhöfen
Tel.: 041726156

F
Faslamsclub Garlstorf
Sabrina Kress
Zur Osterheide 20a
21376 Garlstorf
SabrinaKress93@aol.de
Tel.: 0176 87985941

Faslamsclub Salzhausen
E-Mail: moim@faslamsalzhausen.de
www.faslamsalzhausen.de

Faslamsclub Tangendorf
www.faslamsclub-tangendorf.de

Faslamsclub Toppenstedt
www.faslamtoppenstedt.de

Faslamsverein Vierhöfen e. V.
https://www.facebook.com/
FaslamVierhoeffen

*Feuerwehren in der Samtgemeinde
finden Sie auf den Seiten 92 bis 93!*

**Förderverein Haus des Gastes
Brenners Hoff e. V.**
Dr. Joachim Lewerenz
Toppenstedter Kirchweg 2
21376 Salzhausen
Tel.: 04172 7716
joachim.lewerenz@gmx.de
www.haus-des-gastes-
salzhausen.de

**Förderverein Freunde der
Kirchenmusik an St. Johannis
zu Salzhausen e. V.**
Maïke Abel
Tel.: 04172 5534
maïkeabel@t-online.de
www.freunde-der-
kirchenmusik.info

**Forstbetriebsgemeinschaft
Salzhausen**
Forstbetriebsgemeinschaft@
ewetwl.net

FDP Salzhausen
Vorsitzende: Judith Höfler und
Danny Kähler
Hinterm Bach 2b
21444 Vierhöfen
Tel.: 0178 5135427
post@judith-hoefler.de

Freizeit - Camp - Nordheide e.V.
Egestorfer Landstraße 50
21376 Garlstorf
Tel.: 0152 28491377
freizeit-camp-nordheide@
outlook.de
www.freizeitcamp-nordheide.de

**Freizeitgemeinschaft (FG)
Tangendorf**
E-Mail: info@fgtangendorf.de
Swww.fgtangendorf.de

Dipl.-Kffr. Grit 

Rudolphi Steuerberaterin

 „In keinem Recht
kann man sich so
schwer verständigen,
wie im Steuerrecht.“
Ich berate Sie gern!

ZERTIFIZIERTE BERATERIN FÜR
GEMEINNÜTZIGKEITSRECHT
wire BERATUNG FÜR ANGEWANDTES
WIRTSCHAFTSRECHT

☎ (04 172) 98 80 88

Bahnhofstraße 23

21376 Salzhausen

steuerberatung@kanzlei-rudolphi.de

50  **HEIM & HAUS®**
JAHRE | 1971-2021

Maßgerfertigte Bauelemente rund ums Haus.

Beratung • Produktion • Montage • Service
!!! Alles komplett aus einer Hand !!!

- Markisen/Rollläden
- Senkrechtbeschattungen
- Kunststoffenster
- Wintergartenbeschattungen
- Haustüren
- Garagentore
- Dachfenster
- Pergola Markisen
- Terrassendächer / Kaltwintergärten

Kostenlose Beratung und Aufmaß vor Ort!
Rufen Sie mich gerne an, oder schreiben Sie mir.

Patrick Luff • Tel.: 0171/ 48 49 843
E- Mail: patrick.luff@heimhaus-mail.de

Vereine in der Samtgemeinde Salzhausen

Freundeskreis Vierhöfen e.V.

Ulrike Aschenbrenner
Am Dorfplatz 4b, 21444 Vierhöfen
Tel.: 04172 398
freundeskreis.vierhoeften
@gmx.de
www.freundeskeis-vierhoeften.de

SG SalzhausenGarlstorf von 1997 e.V.

Oelstorfer Landstraße 34
21376 Salzhausen
rene.kleinschmidt@hotmail.de
www.sgsaga.de

Fußballclub FC Hohe Heide

Klaus Voigts
Hinter der Bahn 13
21376 Gödenstorf
Tel.: 04172 8791
hoheheide@aol.com
www.fc-hohe-heide.de

G

Garlstorfer Kunstfest e.V.
Siems Twieten 4a
21376 Garlstorf
Telefon: 04172 9692940
info@kunstfest-garlstorf.de
www.kunstfest-garlstorf.de

H

Hilfe für psychisch Behinderte e.V.
sh. Seite 82

Hundesport-Verein Auetal-Wulfen e.V.

Vorsitzender: Oliver Voß
Anschrift Hundepplatz:
Toppenstedter Mühlenweg
21445 Wulfen
o.voss@hva-wulfen.de
www.hva-wulfen.de

I

Interessengemeinschaft e.V. (InGe)

Angebote für das Leben u. Lernen
Generationenhaus
Am Paaschberg 8, 21376 Salzhausen
Tel.: 04172 961864
info@in-ge.de
www.in-ge.de

J

Jagdgenossenschaft Putensen

Claus H. Vogt
Lindenallee 11
21376 Putensen
Tel.: 04172 8993
chv@vogt-putensen.de

Jagdgenossenschaft Salzhausen

Hans-Heinrich Maack
Am Bruchgarten 3
21376 Salzhausen
Tel.: 04172 321

Jägerschaft Landkreis Harburg e.V.

Geschäftsstelle
Zur Osterheide 100
21376 Garlstorf am Walde
Tel.: 04172 8113
Fax: 04172 9000843
Mobil: 0170 7507971
Info@JLH-Online.de
www.JLH-Online.de

Johanniter-Unfall-Hilfe e.V.

Regionalverband Harburg
Gesundheitszentrum Salzhausen
Bahnhofstr. 5, 21376 Salzhausen
Tel.: 04172 9660
Fax: 04172 966142
gz.salzhausen@johanniter.de
www.johanniter.deharburg

Jugendforum Brückenschlag

www.Brückenschlag-salzhausen.de
Blog für die Jugendakteure in
Salzhausen
Informationen – Termine – Austausch

Netzwerke – Liste mit Ausbildungsbetrieben
info@brückenschlag-salzhausen.de
Moderation: Britta Keller
Atelier Pinsel und Stein

Jugendzentrum Salzhausen

Andreas Brammer, Lea Tewes
Jugendzentrum Salzhausen
Rathausplatz 1, 21376 Salzhausen
Tel.: 04172 90 99 35
a.brammer@reso-fabrik.de
L.tewes@reso-fabrik.de

Kinderkreis Garstedt e.V.

Sabine Boldt
Hauptstraße 8, 21441 Garstedt
Tel.: 04173 7226

KUNST-stückchen

Kulturtreff Garlstorf und Umgebung e. V.
Zur Osterheide 18, 21376 Garlstorf
Tel.: 04172 245326
info@kunst-stueckchen.de
Veranstaltungen unter:
www.kunst-stueckchen.de

L

Landfrauenverein Pattensen und Umgebung

Birgit Albers
Am Thing 4, 21423 Winsen
Tel.: 04173 6292
info@landfrauen-pattensen.de
www.landfrauen-pattensen.de

LandFrauen-Verein Salzhausen/Egestorf

Anke Jagau
Meierhof 26, 21376 Garlstorf
Tel.: 04172 7114
a.jagau@gmx.de
www.landfrauen-egestorf-salzhausen.de

Landwirtschaftlicher Verein EgestorfSalzhausen

Anke Jagau
Meierhof 26, 21376 Garlstorf
Tel.: 04172 7114
a.jagau@gmx.de

IHR REGIONALER ANSPRECHPARTNER RUND UM DIE MOBILITÄT

» Hol- & Bring Service

» Express Service

» E-Mobilität

» Economy Service

» Clever-Repair

» Fahrzeugumbau/Blaulicht

» HU & Abgasuntersuchung

» Dialog- & Direktannahme

» Unfallschaden-Service

» Karosserie/Instandsetzung

» Ersatzteile, Reifen & Zubehör

» ABT Tuning u.v.m.



**Wolperding
automobile**



21423 Winsen (Luhe)
Schlossring 48 • Tel. 04171 / 7970
21220 Seevetal
Winsener Str. 46 • Tel. 04105 / 68440
www.wolperding.de



■ Beim Kirch- und Markttag in Salzhausen gab die Freiwillige Feuerwehr einen Einblick in ihre Arbeit.



KOMPETENT VOR ORT.



lünebuch.de
IN SALZHAUSEN

Hauptstraße 6B · Salzhausen
WhatsApp + Telefon 04172 961 321
salzhausen@luenebuch.de · luenebuch.de



Wohnträume verwirklichen? Ist ganz einfach. Mit uns.

Lassen Sie sich jetzt von Profis beraten bei der Finanzierung oder Vermarktung Ihrer Immobilie.

Oliver Nowak
Senior-Bezirksleiter
oliver.nowak@beratung.lbs-nw.de
Telefon: (04181) 2875 0

Lisa-Marie Beinroth
Immobilienvermittlerin
lisa-marie.beinroth@beratung.lbs-nw.de
Telefon: 01525-1603049

LBS-Beratungscenter Buchholz
Schützenstraße 29 | 21244 Buchholz i. d. Nordheide

Wir geben Ihrer Zukunft ein Zuhause.

Vereine in der Samtgemeinde Salzhausen

M

**Männergesangsverein MGV
Liederkranz**
Fritjof Kahle
Wiehweg 4
21442 Tangendorf
Tel.: 04173 512599 (werktags ab
16 Uhr)
mgv-wulfesen@gmx.de

**Modell-Sport-Gruppe Hohe-
Geest-Salzhausen e.V.**
Ahornbogen 19
21376 Salzhausen
1. Vorsitzender: Christian Rath
Tel.: 04172 980033
info@msg-salzhausen.de
www.msg-salzhausen.de

MTV Eyendorf e.V.

Vorsitzender
Markus Richter
Tel: 041726684 o.
Mobil 0151 65966836
l.vorsitzender@mtv-eyendorf.de
www.mtv-eyendorf.de

MTV Salzhausen v. 1866 e.V.

Jörg Schulze, Vorsitzender
Geschäftsstelle
Schützenstr. 5, 21376 Salzhausen
Tel.: 04172 961059
info@mtv-salzhausen.de
www.mtv-salzhausen.de

P

**Pferdezucht- und Reitverein
Luhmühlen e.V.**
Rembert Kübel-Heising, Vor-
sitzender
Geschäftsstelle
Jessica Christoph
Bruchweg 3-5
21376 Luhmühlen
Tel.: 0152 55976150
Fax: 04172 9885358
pzrv@luhmuehlen.de
www.luhmuehlen.de

**Pferdesport und Reitverein
Deegen-Hoff Toppenstedt e.V.**
H.F. Putensen
Quarrendorfer Weg 3
21442 Toppenstedt
hfputensen@web.de
www.deegen-hoff.de

R

**Reitsportverein Overbeckhof
Luhmühlen e.V.**
Karl Overbeck
Lobker Weg 36a, 21376 Luhmühlen
Tel.: 04172 9878604
info@rsv-overbeckhof-
luhmuehlen.de
www.rsv-overbeckhof-
luhmuehlen.de

S

**Salzhausen e.V.
Kultur Heimat Leben**
Schützenstraße 4
21376 Salzhausen
mail@salzhausen-ev.de
www.salzhausen-ev.de

Salzhäuser Jugendzeltlager e.V.

Robin Hoyer
Zickzackweg 4a, 21376 Salzhausen
info@jugendzeltlager.com
www.jugendzeltlager.com

Schul-Förderverein Aue- Grund-Schule Garstedt e. V.

Vorsitzende Regina Arens
Bahnhofstr. 81, 21441 Garstedt
Tel.: 04173 455
foerderverein-aue-grundschule
@gmx.de

**Schulförderverein GS
Salzhausen und Eyendorf**
Am Paaschberg 13
21376 Salzhausen
Kontakt über Grundschule Salz-
hausen
Tel.: 04172 3379230
kraft.goedenstorf@freenet.de



■ Köhlerhütte in Garstedt.

**Schulförderkreis Gymnasium
Salzhausen e.V.**
Kontakt über Gymnasium Salz-
hausen oder
sfk@gysalzhausen.de
www.gymnasium-salzhausen.de/
schulleben/schulfoerderkreis

Schützenkompanie v. 1864 Salz- hausen e.V.

Hans-Peter Kröger
Eichenkamp 4, 21376 Salzhausen
info@sksalzhausen.de
www.sksalzhausen.de

Schützenverein Eyendorf von 1952 e.V

Holger Schenzel (Präsident)
Schützenhaus Eyendorf
Dorfstraße 24b, 21376 Eyendorf
schuetzenverein@eyendorf.de
www.sv-eyendorf.de

Schießstand Garlstorf gGmbH

Zur Osterheide 100
21376 Garlstorf am Walde
Tel: 04172 8113
Fax: 04172 900844

Mobil: 0170 7507971
info@schiesssstand-garlstorf.de
www.schiesssstand-garlstorf.de

Schützenverein Garstedt-Wulf- sen e.V.

Wilhelm Mensing, 1. Vorsitzender
w.mensing@sv-garstedt.de
www.sv-garstedt.de

Schützenverein Toppenstedt von 1895 e.V.

Jan Klockmann
Jum Hamburg 5, 21442 Toppenstedt
info@svtoppenstedt.de
www.svtoppenstedt.de

SFV Sportfischerverein Garstedt e.V.

Gerhard Backhaus
Zum Hamburg 5, 21441 Garstedt
Tel.: 04173 8528

Singkreis Auetal von 1977 e. V.

Frauenchor in Wulfesen
Probe: Di. 18.30 - 20.00 Uhr
Gasthaus zur Kleinbahn,
Birkenstr. 18, 21448 Wulfesen

Kontakt: Christa Filter
Mobil: 0175 7020745
bodo.christa@googlemail.com

SPD OV Hohe Geest
Vorsitzender Benedict Dudda
Auweg 2a
21442 Tangendorf
www.spd-hohegeest.de

SoVD-Ortsverband Salzhausen
Jürgen Groth
Spechtweg 2, 21376 Salzhausen
Tel.: 04172 8395
groth-sovd@hotmail.de

SoVD-Ortsverband Wulfesen
Hans-Heinrich Putensen
Alte Dorfstraße 49
21444 Vierhöfen
Tel.: 04172 5202
sovd-wulfesen@ewe.net

Änderungen zu den Ortsverbänden
unter: www.sovd-harburg-land.de

**Sport-Angelgemeinschaft
Wulfesen von 1962**
Vorsitzender Sven Bockelmann
Tel.: 0174 9720806
vorstand@sag-wulfesen.de
www.sag-wulfesen.de

SC Vierhöfen e.V.
Anne-Katrin Helmke
Tel.: 04172 969944
1.vorsitzende@scvierhoefen.de
www.scvierhoefen.de

**T
Tennisclub Blau-Weiss
Salzhausen e.V.**
Erster Vorsitzender:
Thomas Ziegler
Schützenstraße 7
21376 Salzhausen
Tel.: 04172 289
Mobil: 0171 7320211
info@tcbw-salzhausen.de
www.tcbw-salzhausen.de



Flindt Store

Premium Fashion

Winsenser Str. 4
21376 Salzhausen

Montag - Freitag
10.00 - 18.00 Uhr
Samstag

10.00 - 18.00 Uhr
Jeden 1. Donnerstag / Monat
10.00 - 22.00 Uhr

www.flindt-store.de
FLINDTSTORE

100% NATÜRLICHER GENUSS!
WIR SIND DER REGION VERBUNDEN
UND BACKEN NACH TRADITIONELLEN
VERFAHREN. ALLES REIFT UND
ENTWICKELT SICH BEI UNS IN RUHE
UND ZEIT FÜR DAS WESENTLICHE:
UNSERE KUNDEN ZU BEGEISTERN!

WIR ERWARTEN SIE:
Di. - Fr. 5:30 - 18:00 Uhr
Sa. 5:30 - 17:00 Uhr
So + Mo RUHETAGE

**TÄGLICH AB 5:30 UHR
BELEGTE BRÖTCHEN**

Thomas Diekert
BÄCKEREI · KONDITOREI · CAFÉ
21376 SALZHAUSEN
TANGESIECK 1, TEL. (04172) 394
WWW.CAFE-DIEKERT.DE

Vereine in der Samtgemeinde Salzhausen

Tennisverein Garstedt e. V.
Hauptstraße 19 c
21441 Garstedt
Tel.: 0171 3171723
www.tv-garstedt.de

**Trachten- und Volkstanzkreis
Luhmühlen**
Jens Meyer
Alte Dorfstraße 2
21376 Salzhausen OT Luhmühlen
Tel.: 0176 66632710
jensmeyer059@gmail.com

BioCarWash

Öffnungszeiten

Waschstraße: Mo. - Sa. 8.30 - 19.00 Uhr
SB-Waschboxen: Mo. - Sa. 7.00 - 22.00 Uhr

Feldring 8 · 21376 Salzhausen
Telefon 04172 - 98 8730 · www.biocarwash.de



■ Hier findet man nicht nur Infos, sondern auch ein Plätzchen zum Verweilen.

FERNSEH-FEIERABEND

Inhaber Wilfried Maack e.K.

TV • Hifi • SAT • Elektro-Haushaltsgeräte
Alarmanlagen • Telekommunikation
Meisterwerkstatt mit eigenem Reparaturservice
Kundendienst und Verkauf



Eyendorfer Straße 16 • 21376 Salzhausen • Tel.: 04172/8181
Mo. - Fr. 9 - 18 Uhr • Sa. nach Vereinbarung

www.fernseh-feierabend.de

Unser Service für Sie in Amelinghausen



Service & Reparaturarbeiten ALLER Marken – ADAC-Abschleppdienst – Opel Rent

Autohaus U. Horn GmbH

Soltauerstraße 9 – 21385 Amelinghausen
Tel. (0 41 32) 6 00

TSV Auetal e.V.
Anja Ammann
Geschäftsstelle
Bornbachweg 8
21441 Garstedt
Tel.: 04173 5993421
Fax: 04173 5993422
geschaeftsstelle@tsvauetal.de
www.tsvauetal.de

U

UWG

Unabhängige Wählergemeinschaft
Samtgemeinde Salzhausen
I. Vorsitzender Sven Kraft
Am Bahnhof
21376 Lübbberstedt
Kontakt:
Tel.: 04172 962798
b.keller@uwg-samtgemeinde-
salzhausen.de
www.uwg-samtgemeinde-
salzhausen.de

V

**Volksbund Deutsche Kriegsgrä-
berfürsorge**
OG Garlstorf
Torsten Kriegel
Hegelallee 25
14467 Potsdam
Tel.: 03327 502501
Fax: 03327 502909
torstenkriegel@bundeswehr.org

W

Windmühlenverein Eyendorf
Werner Borrèe
Birkenweg 4
21376 Eyendorf
Tel.: 04172 6686
muehle@eyendorf.de
www.eyendorf.demuehle.de

Dorfgemeinschaftshäuser & Veranstaltungsorte

Dörpschün

Am Lindenberg, 21376 Salzhausen
In der „Dörpschün“ werden Veranstaltungen gemeinnütziger Träger, der Gemeinde und Samtgemeinde Salzhausen durchgeführt, darüber hinaus ist eine Nutzung für private Zwecke möglich.

Gemeinde Salzhausen
Frau K. Richert
Rathausplatz 1
21376 Salzhausen
Tel.: 04172 9099-79
k.richert@rathaus-salzhausen.de

Dorfgemeinschaftshaus Garlstorf

Siems Twieten, 21376 Garlstorf
Gemeinde Garlstorf
BGM Horst-Günther Jagau
Am Brink 2
21376 Garlstorf
Tel.: 04172 8625
Fax: 04172 5251
gemeindebuero@garlstorf.de
Internet: www.garlstorf.de

Dorfgemeinschaftshaus Putensen

Wiesenweg 4
21376 Salzhausen (Putensen)
Im Dorfgemeinschaftshaus werden Veranstaltungen von gemeinnützigen Trägern, von der Gemeinde Salzhausen und der Samtgemeinde Salzhausen durchgeführt, darüber hinaus ist eine Nutzung für private Zwecke möglich.

Gemeinde Salzhausen
Frau K. Richert
Rathausplatz 1
21376 Salzhausen
Tel.: 04172 9099-79
k.richert@rathaus-salzhausen.de

Dorfgemeinschaftshaus Vierhöfen

Gemeinde Vierhöfen
Am Sportplatz 1, 21444 Vierhöfen
Gemeindebüro
Tel.: 04172 8877
Fax: 04172 5914
gemeinde.vierhoeften@t-online.de



■ Dörpschün Salzhausen, Foto: Lüneburger Heide GmbH

Köhlerhütte (Grillhütte)

21441 Garstedt
Buchungsanfrage unter
Tel.: 04173 360
gemeinde@garstedt.de
www.garstedt.de

Haus des Gastes

Schützenstraße 4
21376 Salzhausen
Gemeinde Salzhausen

Frau K. Richert
Rathausplatz 1
21376 Salzhausen
Tel.: 04172 9099-79
k.richert@rathaus-salzhausen.de

Haus Schnede

Schnede 3, 21376 Salzhausen
Tel.: 04172 961612
E-Mail: buero@haus-schnede.de
www.haus-schnede.de



■ Haus des Gastes. Foto: Lüneburger Heide GmbH

Leckeres Bauernhofeis aus eigener Herstellung!

Die Automaten sind jeden Tag von 8 - 20 Uhr geöffnet, der Hofladen weiterhin freitags und samstags von 9 - 18 Uhr und Kugeleis mit Sitzgelegenheiten im Garten ab Anfang April immer samstags und sonntags von 13 - 18 Uhr

Hof Lübberstedt
SALZHAUSEN

BAUERNHOF-EIS®

Jürgen Lübberstedt
Am Waldbad 10, Salzhausen
Tel. 04172/96 14 35
www.hof-luebberstedt.de



Samtgemeindebücherei

Hier gibt es was für Leseratten!

Samtgemeindebücherei Salzhausen

Kreuzweg 35

21376 Salzhausen

Tel.: 04172 6705

Fax: 04172 969970

buecherei@rathaus-salzhausen.de

www.buecherei-salzhausen.de

Leitung: Frau Heuß-Stegen

Öffnungszeiten: Di. 10-18 Uhr, Mi. 11-18 Uhr, Do. 11-16 Uhr

Die Bücherei wurde 1990 gegründet und seit 2008 befindet sie sich im Neubau am Kreuzweg 35 in großzügigen, hellen Räumen mit Lese- bzw. Arbeitsplätzen, 2 Internetabeitsplätzen, Kinderbereich mit Kuschelecke und Sofa und einem kleinen Veranstaltungsbereich.

Über uns:

- **Anmeldung** mit gültigem Personalausweis oder Reisepass mit Anmeldebestätigung. Kinder und Jugendliche unter 18 Jahren benötigen die Unterschrift der Eltern. Der Büchereiausweis ist nicht übertragbar und bleibt Eigentum der Samtgemeinde.
- **Bestand über 15.000 Medien.** Medien für jedes Alter: Bücher, Hörbücher, DVDs, Tageszeitung, Zeitschriften, Comics, Spiele, Holztheater Kamishibai und Kamishibai Bildkarten, Tonies und Tonieboxen, E-Book Reader, Mangas.

- **Jahresgebühr** Kinder ab sechs Jahren lesen kostenlos, Erwachsene bezahlen 12,00 € im Jahr, ein Kinderausweis mit DVD-Ausleihe kostet 5,00 € im Jahr
- **Leihfrist** bei allen Medien beträgt drei Wochen, nur für DVDs und Musik-CDs eine Woche

Unsere Angebote:

- **Brockhaus.de Kinder-, Jugend- und Erwachsenenlexikon** Universal-Online-Lexikon. Nutzung mit gültigem Leseausweis.
- **Bibliotheksangebote für Flüchtlinge** deutsch-arabische Bücher und Bilderbücher, multikulturelle Bilderbuchkinos
- **Bilderbuchkino** jede Woche mittwochs um 16.00 Uhr für Kinder ab drei Jahren, am letzten Mittwoch im Monat mit Bastelangebot
- **Bücher in einfacher Sprache** für ein vereinfachtes Textverständnis
- **Bücherboten** Leser, die nicht mehr selbst kommen können, werden nach Anruf in der Bücherei von ehrenamtlichen Bücherboten mit Lesestoff versorgt
- **Ferienpass** Bastelangebot in den Sommerferien
- **Fernleihe** Bestellung wissenschaftlicher Literatur für Facharbeiten in Schule und Studium auf Wunsch möglich
- **Filmfreund** Filme kostenlos online streamen, lediglich ein gültiger Leseausweis ist Voraussetzung. Im Angebot sind vor allem deutsche Filme, europäische und internationale Arthouse-Filme, Filmklassiker, Kurzfilme, Dokumentationen, Serien und Kinderfilme. Die Altersfreigabe bei Kindern und Jugendlichen wird mit der Anmeldung überprüft.
- **Kinderkulturkiste** Angebot zur Blockausleihe: Medien zum Thema Fremdsein, Toleranz, Freundschaft, Integration, mit Handpuppe u. Spielideen

- **Leseförderung** Veranstaltungen für Kindergärten und Schulen zur Leseförderung (Büchereiführungen, Bilderbuchkino, Büchereirallye, Kamishibai)
- **Öffentliches W-LAN**
- **Onleihe** e-Medien per Mausclick ausleihen über die Onleihe Niedersachsen, die Teilnahme ist kostenlos 24/7, Zugang mit gültigem Leserausweis
- **Osterbilderbuchkino**
- **Plattdeutsche Literatur** über 1000 plattdeutsche Titel aus dem Zentrum für Plattdeutsch, außerdem gut 300 plattdeutsche Titel im Haus des Gastes
- **Projekt „Lesen hilft – hilft lesen!“** ehrenamtliche Lesepaten der Bücherei Salzhausen lesen mit Schulkindern
- **Projekt Lesestart** Niedersachsen Familien mit einjährigen Kindern bekommen von Kooperationspartnern Lesestart-Tasche mit Buch und Infomaterial überreicht. Für dreijährige Kinder gibt es ein Buchgeschenk in der Bücherei.
- **Puzzeltauschbörse** ein Puzzle bringen, ein Puzzle nehmen. Kein Leserausweis erforderlich!
- **Salzhäuser Lesenacht** für Jugendliche in Kooperation mit dem Jugendzentrum Salzhausen
- **Sommerleseclub** neue Kinder- und Jugendbücher exklusiv für Sommerleseclubmitglieder, jedes Jahr in den Sommermonaten
- **Themenkiste „Gut leben im Alter – Beschäftigung für Menschen mit Demenz“** Angebot zur Blockausleihe für Angehörige, Pflege-



■ *Das Leseschaf ist immer neugierig auf aktuellen Lesestoff. Fotos: SG Bücherei*

- kräfte und Seniorenbetreuungseinrichtungen, Bücher mit Vorschlägen für Beschäftigungsspiele und Gedächtnistraining, Tischspiele mit Erfolgsgarantie
- **Themenkisten** Zusammenstellung von Themenkisten für die Arbeit der Kindergärten und für den Unterricht der Grundschulen und der Oberschule Salzhausen
- **Tonies und Tonieboxen** zum Ausleihen
- **Weihnachtsbilderbuchkino**
- **Zukunftstag** für Schülerinnen und Schüler

Wir sehen uns in der Bücherei!



Dipl. jur.

Michael Klaproth

**zum Bürgermeister unserer
Samtgemeinde Salzhausen**

Kinderbetreuung in der Samtgemeinde Salzhausen

Die Samtgemeinde Salzhausen verfügt über neun Kindergärten, wovon ein Kindergarten in Trägerschaft eines Vereines ist. Neben den Kindergärten gibt es außerdem vier Krippen. Das Anmeldeverfahren und die Platzvergabe für Kindergarten- und Krippenplätze erfolgt zentral über die Samtgemeinde Salzhausen. **Damit Ihr Kind bei der Platzvergabe berücksichtigt wird, können Sie die Online-Voranmeldung unter www.salzhausen.de nutzen.** Sie können die Voranmeldung ab Geburt Ihres Kindes bei der Samtgemeinde Salzhausen einreichen. Die Platzvergabe für ein Kindergartenjahr (01.08.-31.07.) startet im Frühjahr eines Jahres. Sobald die Platzvergabe abgeschlossen ist, erhalten alle Eltern eine schriftliche Benachrichtigung.



Kindertagesstätten

Krippe Toppenstedt

An der Bahn 11, 21442 Toppenstedt
Kontakt: Natalie Hirschmann
Tel.: 04173 6300
kita.toppenstedt@salzhausen.de

Kontakt: Kerstin Bieletzki

Tel.: 04172 9789483
krippe.salzhausen@salzhausen.de

Krippe Garstedt

Eichenweg 1, 21441 Garstedt

Kontakt: Sarah Lohalm

Tel.: 04173 2199630
krippe.garstedt@salzhausen.de

Krippe Salzhausen

Am Paaschberg 24
21376 Salzhausen



■ Kita am Hang

ever Spezialist für kindersitze und kinderwagen in der Lüneburger heide

nord strolche®

**bahnhofstraße 10
21376 salzhausen**

KiTa Am Hang

Lüneburger Str. 16 B
21376 Salzhausen
Kontakt: Sandra Harwath
Tel.: 04172 3379660
kita.amhang@salzhausen.de

Integrativer Kindergarten Toppenstedt

An der Bahn 11, 21442 Toppenstedt
Kontakt: Natalie Hirschmann
Tel.: 04173 6300
kita.toppenstedt@salzhausen.de

Kindergarten Gödenstorf

Bahnhofstraße 1
21376 Gödenstorf
Kontakt: Stefanie Wille
Tel.: 04172 9789261
kiga.goedenstorf@salzhausen.de

Kindergarten Eyendorf Integrativer Kindergarten

Zum Borgfeld 1 A, 21376 Eyendorf
Kontakt: Sabine Kuglin
Tel.: 04172 5946
kiga.eyendorf@salzhausen.de

Kindergarten Garstedt
Kinderkreis Garstedt e.V.
Hauptstraße 8, 21441 Garstedt
Tel.: 04173 7226
leitung@kinderkreis-garstedt.de

Kindergarten Salzhhausen
„Am Fuhrenkamp“
Am Fuhrenkamp 3
21376 Salzhhausen
Kontakt: Manuela Lienert
Tel.: 04172 8048
kiga.salzhhausen@salzhhausen.de

Kindergarten Salzhhausen
„Kunterbunt“
Am Paaschberg 26
21376 Salzhhausen
Kontakt: Kerstin Bieletzki
Tel.: 04172 980364
kiga.kunterbunt@salzhhausen.de

Kindergarten Vierhöfen
Alte Dorfstr. 28
21444 Vierhöfen
Kontakt: Bettina Hinrichsen
Tel.: 04172 6203
kiga.vierhoefen@salzhhausen.de

Kindergarten Wulfsen
Schulstraße 5
21445 Wulfsen
Kontakt: Silke Bruns
Tel.: 04173 512288
kindergarten-wulfsen@ewetel.net

Krabbel-Kids
Im Dorfe 6
21376 Garlstorf
Tel.: 0151 59927933 oder
Tel.: 04171 1363666
mail@krabbel-kids-garlstorf.de

Informationen zur Kinderbetreuung Landkreis Harburg

Besondere Leistungen für Kinder und Jugendliche
Kreisverwaltung Gebäude A
Schloßplatz 6, 21423 Winsen (Luhe)
Tel.: 04171 693-0, Fax: 04171 693-99474
Abteilung52@LKHHarburg.de
www.landkreis-harburg.de

Schulkindbetreuung

Für die Nachmittagsbetreuung an den Grundschulen Salzhhausen/Eyendorf und Garstedt ist die Interessengemeinschaft e. V. zuständig. Weitere Informationen finden Sie auch unter: www.in-ge.deschulkindbetreuung

Leitung Schulische Angebote: Jana Will
Tel.: 04172 9695242, schule@in-ge.de

Fragen zur Anmeldung und Abrechnung: anmeldung-skb@in-ge.de
Betreuungszeiten

- in Salzhhausen bis 17.00 Uhr (60 Plätze)
- in Eyendorf bis 16.15 Uhr (20 Plätze)
- in Garstedt bis 16.25 Uhr (60 Plätze).

Weitere Informationen zur Kinderbetreuung in der Samtgemeinde Salzhhausen finden Sie unter www.salzhhausen.de.



Entdecke den Baumwipfelpfad Heide Himmel

Mehr NahTour

im artenreichsten Wildpark Deutschlands

Über 1.200 Tiere + ganzjährig geöffnet + 2 x täglich Greifvogelvorführung und wissenswerte Tiervorträge + große Erlebnis-Spielplätze
+ Wildpark-Schule + Restaurants, Cafés und Shops + kostenlose Parkplätze
+ Hunde willkommen + Natur-Wohnen am Wildpark im Schäferdorf

WILD PARK
LÜNEBURGER HEIDE
Hanstedt-Nindorf / Autobahn A7

Schneeleopard

www.wild-park.de  



Foto: Hauke Dressler

Bildungseinrichtungen & Schulen

Allgemeinbildende Schulen

Grundschule Salzhausen
Am Paaschberg 13, 21376 Salzhausen
Schulleiterin: Claudia Rückforth
Tel.: 04172 6417
sekretariat@gs-salzhausen.lkhschule.de
www.grundschule-salzhausen-eyendorf.de

Grundschule Salzhausen – Außenstelle Eyendorf
Salzhausener Str. 2
21376 Eyendorf
Tel.: 04172 1413

Aue-Grundschule Garstedt
Bahnhofstraße 81, 21441 Garstedt
Tel.: 04173 455, Fax: 04173 234
Schulleiterin:
Claudia Ortman-Lemberg
info@aue-grund-schule.de
www.aue-grund-schule.de

Oberschule Salzhausen
Kreuzweg 29
21376 Salzhausen
Tel.: 04172 986810
Schulleiterin: Sabine Voß
info@obs-salzhausen.lkhschule.de
www.obs-salzhausen.de

Gymnasium Salzhausen
Kreuzweg 33
21376 Salzhausen
Tel.: 04172 900590
Schulleiterin:
Dorit von Hoerschelmann
info@gysalzhausen.de
www.gymnasium-salzhausen.de

IGS Hanstedt
Buchholzer Straße 56
21271 Hanstedt
info@igshanstedt.de
Tel.: 04184 888990

Berufsbildende Schulen

Winsen
Bürgerweide 20, 21423 Winsen Luhe
Tel.: 04171 8819-0
buero@bbswinsen.de
www.bbs-winsen.de

Buchholz
Sprötzer Weg 33, 21244 Buchholz
Tel.: 04181 9094-0
info@bbs.buchholz.de
www.bbs-buchholz.de

Schulen für Menschen mit Behinderungen

Schule An Boerns Soll – Förderschule mit dem Schwerpunkt Geistige Entwicklung
An Borns Soll 1, 21244 Buchholz
Tel.: 04181 5264
www.anboernssoll.de

Kreisvolkshochschule

Michaela Klomp
Im Haus des Gastes
Schützenstr. 4, 21376 Salzhausen
Tel.: 04171 6939792
m.klomp@LKHarburg.de
www.kvhs-harburg.de

Musikschule

Musikschule Salzhausen
Svetlana Petruk-Meyer
Tel.: 04172 969820
Bahnhofstr. 5
Gesundheitszentrum Salzhausen
info@musikschule-salzhausen.de
www.musikschule-salzhausen.de



■ Ein Blick in einen Klassenraum der Grundschule. Foto: Hauke Dressler

- Begleitende Kinesiologie (DGAK)
- Kinesiologische Lernberatung
- Sport Kinesiologie (ASKI)
- Neurostrukturelle Integration
- Manuelle Faszientherapie





Slind-Training

Sören Lindner
 Telefon: 04172 - 76 76
 Mobil: 0163 - 459 33 32
 Mail: slpt@slind-training.de
 Web: www.slind-training.de

Lernen mit Freu(n)de(n)



NACHHILFE-AKADEMIE

Nachhilfe-Akademie M. Böttge
 Hauptstr. 10, 21376 Salzhausen
 (04172) 988 974

MARCEL BÖTTGE
 (BA, MPhil)

www.nachhilfe-akademie-salzhausen.de

Weitere schulische Angebote im Landkreis Harburg finden Sie im Internet unter:
www.landkreis-harburg.de/portalseitendie-schulen-90100...



Freuen Sie sich auf ein vielfältiges Angebot in den Bereichen:

- Arbeitsleben
- Rund um die Gesundheit
- Schulabschlüsse
- Gesellschaft & Leben
- Digitale Grundbildung
- Bildung mit Genuss
- Natur und Umwelt
- Kunst & Kultur
- Sprachen
- Familienangebote



Sie finden uns auf facebook und Instagram unter kvsharburg

Kreisvolkshochschule Landkreis Harburg, www.kvhs-harburg.de
 Salzhausen, Im Haus des Gastes, Schützenstr. 4, 21376 Salzhausen, Tel. 04171/693-9792



Ehrenamtliches Engagement – Machen Sie mit!

Bürgerschaftliches Engagement ist eine wichtige Säule für eine funktionierende kommunale Selbstverwaltung und demokratische Mitbestimmung. Mit der Agentur für Ehrenamt unterstützt die Kreisverwaltung des Landkreises Harburg Vereine und Bürgerinnen und Bürger bei ihrer ehrenamtlichen Tätigkeit, ob als Betreuer im Sportverein, bei der Freiwilligen Feuerwehr, als Ratsmitglied in den Gemeinden, im Naturschutz oder in einer Initiative. Freiwilliges Engagement bietet den Bürgerinnen und Bürgern die Möglichkeit, ihre Ideen, ihre Kreativität und ihre Erfahrungen einzubringen und an der Zukunftsgestaltung in ihrer Gemeinde aktiv mitzuwirken. Die Agentur für Ehrenamt informiert über Aktuelles zum Ehrenamt, Weiterbildungsmöglichkeiten und die Niedersächsische Ehrenamtskarte. Sie berät bei Steuer- und Versicherungsfragen im Ehrenamt und bietet eine Ehrenamtsbörse mit Engagement-Angeboten von Vereinen und Organisationen, die Freiwillige suchen. Weitere Informationen unter: www.ehrenamt.landkreis-harburg.de Unter www.ich-bin-engagiert.landkreis-harburg.de finden Sie die interaktive Online-Börse für den Landkreis Harburg.

Ehrenamt ist GOLD wert!

Die Niedersächsische Ehrenamtskarte ist ein Zeichen des Dankes und der Anerkennung für aktives Bürgerengagement in Niedersachsen. Mit der Vergabe der Karte möchte auch der Landkreis Harburg den



vielen Menschen ein herzliches „Dankeschön“ für die Zeit und Kraft übermitteln, die sie dem Allgemeinwohl oft viele Jahre lang zur Verfügung stellen. Mit der Ehrenamtskarte genießen Sie Vergünstigungen in öffentlichen Einrichtungen und bei zahlreichen Anbietern in Niedersachsen. Die Ehrenamtskarte wird von den teilnehmenden Kommunen verliehen und ausgegeben. Sie erhalten eine personenbezogene Ehrenamtskarte, die nicht übertragbar ist.

Sie können die Ehrenamtskarte auf dem Freiwilligen-Server Niedersachsen unter www.freiwilligenserver.de beantragen. Die Ehrenamtskarte ist drei Jahre gültig, eine Verlängerung ist möglich.

Verleihung der Goldenen Ehrennadel in der Gemeinde Salzhausen

In der Gemeinde Salzhausen werden in jedem Jahr zum Internationalen Tag des Ehrenamtes 5. Dezember ehrenamtlich engagierte Bürgerinnen und Bürger mit der Goldenen Ehrennadel ausgezeichnet. Die Gemeinde Salzhausen ruft die Einwohnerinnen und Einwohner jährlich im Herbst zur Einreichung von Vorschlägen für die Verleihung dieser besonderen Auszeichnung auf. In einem feierlichen Akt mit vielen Gästen erfolgt die Auszeichnung in der Dörpschün in Salzhausen.

Kontakt und Auskünfte erhalten Sie auch im Rathaus Salzhausen unter der Tel. 04172/9099-0 E-Mail: info@rathaus-salzhausen.de

Verlag: LINUS WITTICH Medien KG
Anschrift: 34560 Fritzlar, Waberner Straße 18
Geschäftsführer: Thomas Barthel

**Herausgegeben in Zusammenarbeit mit der
Samtgemeinde Salzhausen**

Redaktion: Petra Homann
E-Mail: homann@salzhausen-harstedt.de

Anzeigenberatung: Renate Fitschen
E-Mail: fitschen@meinsalzhausen.de

Bildquellen: Petra Homann oder
siehe Bildunterschriften

Satz und Layout: Claudia Cöllen
E-Mail: info@cc-grafikdesign.de

Druck: Druckhaus WITTICH KG Chiemgau
Anschrift: Windeckstraße 1, 83250 Marquartstein

Alle Rechte vorbehalten. Nachdruck und fotomechanische Vervielfältigung, auch auszugsweise, nur mit vorheriger schriftlicher Genehmigung des Verlages. Alle Angaben nach bestem Wissen, jedoch ohne Gewähr auf Richtigkeit und Vollständigkeit. Irrtum vorbehalten. Für Druckfehler keine Haftung.



Soziale Einkaufsmöglichkeiten

Wenn das Geld nicht reicht, gibt es in Salzhausen verschiedene Einkaufsmöglichkeiten bei sozialen Einrichtungen:

Fundus – Kaufhaus für Alle gUG
Eyendorfer Str. 3
21376 Salzhausen
Tel.: 04172 9876525
fundus-wl@drk-lkharburg.de

Öffnungszeiten
Montag bis Samstag von 10 – 13
Uhr und Montag bis Freitag von
15 – 18 Uhr
Aktuelle Infos unter:
www.fundus-kaufhaus.de

InterZOB
(Kooperation von Kommune
und Kirche)
Versorgungsangebot für Hilfebe-
dürftige in der Region (Lebens-
mittel, Dinge des täglichen
Bedarfs, Kleidung)
Ausgabe donnerstags 11.00 Uhr,
Kleiderausgabe jeden letzten
Mittwoch im Monat 16.00 - 18.00
Uhr
Leitung: Birgit Lubig
Tel.: 04172 4319228
interzob@gmx.de
Kontakt: Achter'n Krankenhaus
(Busbahnhof) Salzhausen
www.interzob.de





FUNDUS
KAUFHAUS FÜR ALLE



**Deutsches
Rotes
Kreuz**

...fair
...sozial
...nachhaltig
...ehrenamtlich
...gemeinnützig

Öffnungszeiten
Montag bis Samstag von 10 - 13 Uhr
Montag bis Freitag von 15 - 18 Uhr

Eyendorfer Str. 3 | 21376 Salzhausen
☎ 04172 9876525 |  Fundus.Kaufhaus
www.fundus-kaufhaus.de



Angebote für das Leben und Lernen

Interessengemeinschaft e.V. (InGe)

Der im Jahr 1986 gegründete, gemeinnützige Verein, Interessengemeinschaft e.V. (InGe) ist vielen Salzhäuser Bürgerinnen und Bürgern als **Ambulanter Pflegedienst** und Träger der Schulkindbetreuung an den Grundschulen der Samtgemeinde bekannt. Neben der Ambulanten Pflege betreibt InGe die **Tagespflege im Landgasthof in Pattensen** und betreut eine **Wohngemeinschaft für Menschen mit Demenz** in Scharmbeck. Auch **Kurse zum Thema Demenz und Pflege** werden mehrmals im Jahr für Interessierte angeboten. Eine **Selbsthilfegruppe für pflegende Angehörige** trifft sich monatlich und auch die regelmäßigen Betreuungsangebote für Menschen mit und ohne Demenz dienen zur Entlastung der Angehörigen.

Der Bereich Schule ist der zweite wichtige Tätigkeitsbereich von InGe. Als Träger der **Schulkindbetreuung** an den Grundschulen Salzhäusen, Eyendorf und Garstedt bietet InGe eine verlässliche Nachmittagsbetreuung und **Ferienbetreuung**. Mitarbeitende der **Schulassistentenz** begleiten Kinder mit Unterstützungsbedarf bereits seit 2013 an diversen Schulen im Umkreis und unterstützen sie in der Bewältigung der schulischen Aufgaben und der Organisation des Schulalltags.

Der **Müttertreff International** ermöglicht Frauen verschiedenster Nationen die Teilnahme an Deutsch-Sprachkursen der KVHS, bei gleichzeitiger Kinderbetreuung. Begegnung und Betreuung, Gemeinschaft erleben, das ist ein wichtiges Ziel der InGe.



■ **Anette Purschwitz** (Dipl. Sozialpädagogin) ist u. a. Gastgeberin bei „Willkommen im Klub“ und beim Betreuungscafé. Foto: C. Opeldus



■ **Mitarbeitende der Schulassistentenz** begleiten Kinder mit Unterstützungsbedarf. Foto: C. Opeldus



■ **Beim Betreuungscafé** sind auch ehrenamtliche Helferinnen und Helfer tätig und bewirten die Gäste. Foto: C. Opeldus

Mit der monatlichen „**Mahl-Zeit**“, einem gemeinsamen Mittagessen im Generationenhaus, den Angeboten von „**Willkommen im Klub**“ und der „**Weihnachtsfeier für Alleinstehende**“, möchte InGe gegen das Alleinsein und die Einsamkeit in der Gesellschaft ein Zeichen setzen.

Alle Tätigkeitsfelder entsprechen dem Leitbild, dass sich der Verein **Interessengemeinschaft e.V. (InGe)** gegeben hat:

Als gemeinnütziger Verein in der Region schafft InGe Angebote für das Leben und Lernen.

Genau wie unsere Kundinnen und Kunden in Pflege, Betreuung und Schule sind wir zwischen Elbe und Heide zuhause.

Der Anspruch „**Gemeinsam für Generationen**“ verpflichtet uns als Sozialunternehmen zur Nachhaltigkeit.

Wir legen Wert auf eine beständige Zusammenarbeit mit Mitarbeiterinnen/Mitarbeitern und Ehrenamtlichen.

Nah am Menschen erkennen wir Bedarfe und finden auch künftig passende Lösungen.

Weitere Informationen zu den vielfältigen Angeboten und alle Termine gibt es unter www.in-ge.de oder telefonisch Tel. 04172 1200 bzw. Tel. 04171 64147 (Beratungsstelle Winsen) u. Tel. 04173 21995-33 (Tagespflege im Landgasthof)



**Angebote für das Leben
und Lernen**

- **Ambulante Pflege**
- **Tagespflege**
- **Betreuung & Begegnung**
- **Schulkind- und Ferienbetreuung**
- **Schulassistenz**
- **Müttertreff international**

Wir sind für Sie da!

Interessengemeinschaft e.V.
Am Paaschberg 8
21376 Salzhausen
Tel.: 04172 / 1200
E-Mail: info@in-ge.de

www.in-ge.de

Für die Fitness & Freizeit: Sportliche Stätten im Überblick

Eyendorf

Sportplatz und Gerhard Langer Halle
Zum Borgfeld 8
21376 Eyendorf
Tel.: 04172 7776

Garlstorf

Dorfhalle (Mehrzweckhalle)
Siems Twieten
Sportanlage Hainholzweg
21376 Garlstorf
Tel.: 04172 8625

Schießanlage

Zur Osterheide 100
21376 Garlstorf
Tel.: 04172 8113

Garstedt

**Sportanlage „An der Schule“
Sporthalle Garstedt**
Kontakt über TSV Auetal
Geschäftsstelle:
Anja Ammann
Geschäftsstelle
Bornbachweg 8, 21441 Garstedt
Tel.: 04173 5993421
Fax: 04173 5993422
geschaeftsstelle@tsvauetal.de
www.tsvauetal.de

Tennisanlage:

**Tennisverein Garstedt e. V.
von 1973**
Gillmoor 3
21441 Garstedt
Tel.: 04173 6110
1.Vorsitzender@tv-garstedt.de

ToppenstedtTangendorf

**Sportplatz Rötensbrook und
Clubheim**
An der Bahn
21442 Toppenstedt
Kontakt über TSV Auetal
Geschäftsstelle:
Anja Ammann
Geschäftsstelle



■ Sport Huus, MTV Salzhausen



■ Sporthalle MTV Eyendorf

Bornbachweg 8
21441 Garstedt
Tel.: 04173 5993421
Fax: 04173 5993422
geschaeftsstelle@tsvauetal.de
www.tsvauetal.de

Sporthalle und Sportplatz Freizeitgemeinschaft Tangendorf e.V.

Toppenstedter Straße 8
21442 Tangendorf
Tel.: 04173 6482
info@fg-tangendorf.de

Salzhausen

Sporthalle und Sportplatz am Kreuzweg

Sporthuus und Sportplatz Schützenstraße

Sporthalle Am Paaschberg

Kontakt:
MTV Salzhausen
Schützenstr. 5, 21376 Salzhausen
Tel.: 04172 961059

**Tennisanlage:
Tennisclub BlauWeiß
Salzhausen e.V.**

Schützenstraße 7
21376 Salzhausen
Tel.: 04172 289

Schwimmbad:

Waldbad Salzhausen

Am Waldbad 9
21376 Salzhausen
Tel.: 04172 962484
www.waldbad-salzhausen.de

Skateranlage

Am Waldbad
21376 Salzhausen

Mountain-Bike-Strecke

Am Paaschberg
21376 Salzhausen

Vierhöfen

Sporthalle Sportplatz

Am Sportplatz 1
Kontakt über:
SC Vierhöfen e. V.

Schießsportanlagen

siehe auch Vereinsverzeichnis
Schützenvereine

Touren in und um Salzhausen

Tipps zum Naturlehrpfad, Rundwanderweg, zu Wander-, Nordic-Walking-, Rennrad- und Fahrradtouren, Reiterwegen oder zu Kanu-Fahrten finden Sie im Internet unter www.salzhausen-ev.de oder www.luenburger-heide.de.

Camping Wohnmobilstellplatz

Schwienbrink beim Freibad
21376 Salzhausen

Freizeit - Camp - Nordheide e.V.

Egestorfer Landstraße 50
21376 Garlstorf

Sport & Spaß für Klein und Groß im Waldbad

Das moderne Waldbad in Salzhausen verfügt über ein großes Kombibecken mit einer Wasserfläche von insgesamt 1165 m², das in Nichtschwimmer-, Schwimmer- und Sprungbereich unterteilt ist. Durch eine Biogasanlage wird das Wasser auf angenehme 24°C beheizt. Im Nichtschwimmerbereich, der etwa die Hälfte der Wasserfläche ausmacht, sind drei 25-Meter-Lehrbahnen integriert. Der Einstieg ins Becken ist über eine große Treppe möglich. Eine Nackendusche, ein Wasserfall und drei Massagedüsen sorgen für ein besonderes Wellness-Feeling. Der angrenzende Schwimmbereich bietet mit vier 50-Meter- und zwei 25-Meter-Bahnen ausreichende Schwimmgelegenheit. Ferner stehen eine Sprunganlage mit Ein- und Drei-Meter-Sprungbrett sowie eine Fünf-Meter-Plattform zur Verfügung. Als besonderes Highlight werden auf Anfrage Unterwasser-Scooter und Walk On Waterballs zur Verfügung gestellt.

Beliebt bei Klein und Groß ist die vom Förderverein "Die Waldbadförderer" gestiftete Waterclimbing-Anlage. Die Kletterwand und die Sprunganlage sind täglich von 13 bis 18 Uhr geöffnet. Die Breitwellenrutsche kann während der gesamten Öffnungszeiten genutzt werden. Die Kleinsten können sich im Waldbad in einem zweigeteilten Becken mit einer Tiefe von 0 bis 50 Zentimetern, das durch eine Rutsche verbunden ist, vergnügen. Eine Slackline, der Kinderspielplatz, Tischtennisplatten oder das Beachvolleyballfeld bieten weitere Bewegungsmöglichkeiten. Auf der großen Liegewiese findet man ein Plätzchen zum Verweilen und die Sonnendecks bieten eine Alternative zur Wiese. Für das leibliche Wohl sorgt der Kiosk mit vielen Köstlichkeiten. Informationen über die Aktivitäten im Waldbad, wie Schwimmkurse, Ausbildung zum/zur Rettungsschwimmer/in oder Aqua-Fitness sind im Internet unter www.salzhausen.de/waldbad zu finden.

Weitere Infos hier:



Saisonkarte für das Waldbad Salzhausen jetzt auch online bestellbar

Ab sofort bietet das Waldbad seinen Gästen eine bequeme und zeitsparende Möglichkeit, die Saisonkarten online zu beantragen oder zu verlängern.

Mit diesem Angebot möchte das Waldbad den Gästen mehr Komfort und Flexibilität bieten. Anstatt persönlich vor Ort zu erscheinen und Wartezeiten in Kauf zu nehmen, können Gäste nun auch bequem von zu Hause aus ihre Saisonkarte beantragen und direkt online bezahlen (giropay, Paypal, Kreditkarte). Auch Badegäste, die bereits eine Saisonkarte aus dem Vorjahr besitzen, können ihre Karte online verlängern. Weitere Informationen zur Online-Beantragung der Saisonkarte sowie zu den Öffnungszeiten und Preisen finden Sie unter <https://portal.salzhausen.de>



Das Waldbad in Salzhausen ist ein beliebter Treffpunkt für Groß und Klein.
Foto: Samtgemeinde Salzhausen

Waldbad Salzhausen
Tel. 0 41 72 / 96 24 84

FÖRDERVEREIN
WALDBAD
SALZHAUSEN e.V.

WATERCLIMBING
50 METER-BAHN
KLEINKINDERBECKEN
SPRUNGTURM
SPIELPLATZ
KIOSK

Wasser-
temperatur
24°C

Heide-Shuttle ist ein Erfolgsmodell



■ Foto: Naturpark Lüneburger Heide e. V.

„Haus Wacholder“

Ferienwohnungen und Zimmer

Besuchen Sie unsere Wohnungen auf
www.undeloh-ferienwohnung.de

Buchungen unter Tel. 04132-367 im Stammhaus
oder unter drewes@undeloh-ferienwohnung.de

Raum für Familienfeiern mit Terrassen und Küchennutzung

In Zusammenhang mit unserem Partyservice-Angebot
bieten wir einen stilvoll eingerichteten Feierraum für
Familienfeste an, rollstuhlgerecht. Buchungen gerne
unter: Tel. 04132-367 im Stammhaus (Mo. Ruhetag)
oder www.undeloh-ferienwohnung.de

Fünf Ringbuslinien fahren Sie und Ihr Fahrrad während der Sommermonate vom 15. Juli bis 15. Oktober klimaschonend, komfortable und kostenlos an besondere Orte oder zum Start- oder Zielpunkt Ihrer Rad- oder Wandertour.

So können Sie den Naturpark Lüneburger Heide bequem entdecken und Ihrem Auto eine Pause gönnen!

Anhand des unverwechselbaren Heide-Shuttle-Logos können Sie leicht die einzelnen Haltestellen der Ringbuslinien wiedererkennen. Jedes Jahr nutzen viele Fahrgäste dieses Angebot, zunehmend auch E-Biker, um über das Streckennetz bekannte und neue Schätze der Kulturlandschaft Lüneburger Heide zu entdecken. Gut 80 Haltestellen zwischen Buchholz in der Nordheide, Lüneburg und Soltau laden dazu ein, der Fülle an Naturwundern, Ortschaften und Ausflugszielen einen Besuch abzustatten.

In den Bussen gibt es Bildschirme mit Haltestellenanzeigen. Beachten Sie, dass die Busse jeweils nur in eine Richtung fahren.

Die Busse fahren vom 15. Juli bis 15. Oktober durchgängig an jedem Wochentag, auch an Sonn- und Feiertagen. Insgesamt verkehren die Heide-Shuttle zwischen den einzelnen Orten in der Zeit von ca. 9.00 - 19.00 Uhr fünf bis sechsmal pro Tag. Hinweise aus den Orten, zu touristischen Angeboten, zu Wander- und Radwegen, Kutschangeboten etc. finden Sie in dem aktuellen Heide-Shuttle Flyer 2024 oder unter www.Heide-Shuttle.de.

Diese Informationen bieten den Fahrgästen Hilfe bei der Orientierung, und sollen weitere Anreize schaffen, die Region zu entdecken ohne das eigene Auto nutzen zu müssen.



ADFC fördert den Alltagsverkehr mit dem Fahrrad



Der Allgemeine Deutsche Fahrrad-Club e.V. (ADFC) ist mit über 200.000 Mitgliedern und mehr als 500 regionalen Gruppen die größte Interessenvertretung von Radfahrer:innen in Deutschland und weltweit. Er berät in allen Fragen rund ums Fahrrad: Recht, Technik und Tourismus. Politisch engagiert sich der ADFC auf regionaler, nationaler und internationaler Ebene für die konsequente Förderung des Radverkehrs.

Vor Ort wurde die ADFC Ortsgruppe Hanstedt-Salzhausen am 27. Januar 2009 innerhalb des ADFC Kreisverband Harburg e.V. gegründet. Dieser setzt sich mit inzwischen über 1.000 Mitgliedern konsequent ein für sicheres Radfahren im Alltag. Die verkehrspolitische Arbeit in den Samtgemeinderäten und die gute Zusammenarbeit mit der Kommunalpolitik fördert die Schaffung von Verbesserungen der Infrastruktur in und zwischen den Gemeinden.

Grundlage sind die Bundesweite Aktion unter dem Motto „#Mehr-PlatzfürsRad“ und der Wunsch nach einer Mobilitätswende. Auch im

ländlichen Raum sind die nächsten Jahre entscheidend. Wir müssen Mobilität neu denken und mutig handeln. Es braucht eine massive Verlagerung vom Auto zum Fahrrad und zum öffentlichen Nahverkehr. Die Kombination von umweltfreundlichen Mobilitätsformen muss besser klappen.

Unsere Forderungen für den sicheren Radverkehr für alle:

- Ein lückenloses Netz von direkten Fahrradrouten/Fahrradstraßen
- Sichere Radwege an Hauptstraßen außerorts und auf allen Schulwegen
- Fahrradfreundliche und temporeduzierte Ortsdurchfahrten
- Ausreichende und sichere Fahrradparkplätze
- Radschnellwege für den Pendlerverkehr
- Mehr Geld, mehr Platz und viel mehr Mut für den Radverkehr

Neben den geführten Radtouren bietet die ADFC Ortsgruppe übers Jahr verteilt Infostände bei Veranstaltungen, die Fahrradcodierung, Vorträge zu Themen rund um den Radverkehr und Infoabende an. Weitere Informationen findet man hier: <https://touren-terminen.adfc.de/>

Um diese vielfältigen Aufgaben ehrenamtlich zu bewältigen, ist der ADFC auf die Unterstützung vieler angewiesen. Mischt alle mit und unterstützt uns, um den Landkreis Harburg fahrradfreundlich zu machen.

Kontakt: hanstedt-salzhausen@adfc-kreis-harburg.de

Vorstand der ADFC Ortsgruppe Hanstedt-Salzhausen im April 2024



■ Naturblick Birkenbank, Foto Gerhard Hahn

Gesundheitszentrum Salzhausen

Seit 2017 befindet sich das Gesundheitszentrum Salzhausen in dem Gebäude des ehemaligen Krankenhauses im Ortskern von Salzhausen. Die Johanniter-Unfall-Hilfe e.V. hat hier neben ihrer Regionalgeschäftsstelle mittlerweile vielfältige Angebote für Seniorinnen und Senioren, Pflegebedürftige sowie pflegende Angehörige. Zudem befinden sich hier die Fachbereiche Erste-Hilfe-Ausbildung, Hausnotruf, Fahrdienst sowie die Verwaltung.

Schwerpunkt Pflege

Die Johanniter-Tagespflege Salzhausen ist ein wundervoller Ort für Seniorinnen und Senioren. Hier geht es familiär zu und die Mitarbeitenden haben Zeit und ein offenes Ohr für die Wünsche und Bedürfnisse der Gäste. Es gibt Rückzugs- und Ruhemöglichkeiten. In den hellen, freundlichen Räumen betreut fachlich geschultes Pflegepersonal liebevoll bis zu 20 ältere Menschen. Durch den strukturierten Tagesablauf wird die Orientierung der Gäste gestärkt: Hier können sie Gemeinschaft erleben durch gemeinsame Mahlzeiten und gesellige Aktivitäten. Ein wichtiger Schwerpunkt ist die Biografiearbeit – durch jahreszeitliche Feste, Bilder, Reime oder Melodien von früher werden die Seniorinnen und Senioren zum Erzählen angeregt, reaktivieren verloren geglaubte Fähigkeiten und trainieren ihr Gedächtnis.



Das Gesundheitszentrum Salzhausen

- ambulante Pflege
- Pflegeberatung
- Tagespflege
- Kurzzeitpflege

Tel. 04 172 966-0
www.johanniter.de/harburg



JOHANNITER
Aus Liebe zum Leben



■ Das Gesundheitszentrum der Johanniter in Salzhausen befindet sich im ehemaligen Krankenhaus. Foto: Johanniter

Die solitäre Kurzzeitpflege mit 18 Plätzen befindet sich ebenfalls im Gesundheitszentrum Salzhausen. Hier bekommen die Gäste eine liebevolle Rund-um-die-Uhr-Betreuung auf Zeit. So können pflegende Angehörige sich von ihrer herausfordernden Aufgabe erholen, zum Beispiel im Urlaub, bei Erkrankung oder wenn ein Krankenhausaufenthalt nötig ist.

Der Ambulante Pflegedienst Salzhausen berät und betreut hilfe- und pflegebedürftige Menschen in ihrem Zuhause, damit sie ihre gewohnte Umgebung auch im hohen Alter und bei Krankheit nicht aufgeben müssen. Auch ein Hausnotruf der Johanniter kann Sicherheit in den eigenen vier Wänden geben und schafft Entlastung für Angehörige.

Ehrenamtliches Engagement

Im Gesundheitszentrum Salzhausen befindet sich auch der Ortsverband Salzhausen. Die ehrenamtlich Helfenden engagieren sich in den Bereichen Sanitätsdienst, Katastrophenschutz sowie der Jugendarbeit. Außerdem wurde hier die Rettungshundestaffel des Regionalverband Harburg gegründet, die 24 Stunden am Tag an 365 Tagen im Jahr im gesamten Landkreis Harburg einsatzbereit ist. Die Betreuung zahlreicher Schulsanitätsdienste im Stadtteil und Landkreis Harburg sowie Lüneburg vervollständigen das umfangreiche Angebot der Johanniter in Salzhausen.

Erste-Hilfe-Kurse

Im Seminarraum des Gesundheitszentrums finden regelmäßig Erste-Hilfe-Kurse zum Beispiel für Führerscheinhaber, Privatpersonen oder Angestellte statt. In den eintägigen Kursen lernen Teilnehmende, wie sie im Notfall kompetent helfen können. Doch auch spezielle Kurse wie Erste Hilfe am Kind (für angehende Eltern, Großeltern und Babysitter) sowie der Kurs „Erste Hilfe am Hund“ sind sehr gefragt. Johanniter-Unfall-Hilfe e.V., Bahnhofstr. 5, 21376 Salzhausen, Tel. 01472 966-0

Weitere Informationen: www.johanniter.de/harburg

Schenke Leben, spende Blut

– vier Worte, die sagen was zählt,
worauf es wirklich ankommt.



Täglich werden in Deutschland 15.000 Blutspenden zur Behandlung der Patientinnen und Patienten in deutschen Kliniken benötigt.

Über 43.000 Blutspendetermine werden jährlich in Deutschland organisiert und durchgeführt. Dabei beschäftigen die DRK-Blutspendedienste über 3.800 Mitarbeiterinnen und Mitarbeiter, z. B. Ärzte, Krankenpflegepersonal, Chemiker, Biologen, Rettungsassistenten, Laborkräfte, Techniker und Verwaltungsfachleute.

Sechs regionale Blutspendedienste des DRK übernehmen mit ihren Instituten und Zentren für Transfusionsmedizin die Versorgung der Patientinnen und Patienten in Deutschland.

Aktiv begleitet werden die regelmäßigen Blutspendetermine von den hiesigen Ortsvereinen des DRK. Ein besonderer Dank gilt dem ehrenamtlichen Engagement dieser Ortsvereine und allen Blutspenderinnen und Blutspendern, ohne die eine Versorgung der Patienten in Deutschland nicht möglich wäre.

Notizen:



**Werde Teil unserer Gemeinschaft.
DRK-Ortsverein Salzhausen-Putensen**

E-Mail: ov.salzhausen@drk-lkharburg.de

Sie finden uns auch bei Facebook und Instagram.  



Salzgrotte & Soleverneblung



Brainlight-Shiatsu-Massagestühle

Entspannungsmassagen & Gesundheitsprogramme z.B. Raucherentwöhnung, Gewichtsreduktion, Stressbewältigung, Tinnitus, Schlafprobleme, uvm.

Sauerstoffionisation

z.B. nach Erkrankungen, Operationen, Bewegungsmangel, körperl. Arbeit, Stress, seelische Belastung, uvm.

Freitags 18.00 Uhr findet in der Grotte Progressive Muskelentspannung (PME) nach Jacobsen statt!



Öffnungszeiten: Mo + Di geschlossen,
Mi – Sa 10 – 13 Uhr und 16 – 19 Uhr, So 10 – 14 Uhr,
Feiertage geschlossen

Praxis

Dorn-/ Breuss, Entspannungsmassagen, Fussreflexmassagen, Schröpfen, Taped, Beratung & Prävention, Lebensberatung, uvm.

Venenwacker

bei Problemen mit dem Bindegewebe oder bei Venenschwäche. Verbesserung der Venentätigkeit.

Termine, Beratung und Reservierungen für Anwendungen und für das Bistro nur telefonisch unter 04172-9888178
Martina Freynick, Papenkamp 12, 21376 Salzhausen, Gewerbegebiet Oelstorf, www.salzhaus-salzhausen.de

Medizinische Versorgung für Mensch & Tier in der Samtgemeinde Salzhausen

In der Samtgemeinde Salzhausen oder auch in der näheren Umgebung finden die Menschen Ärzte unterschiedlichster Fachrichtungen sowie ein breites Angebot aus vielen Bereichen der Gesundheit. Die Krankenhäuser in Buchholz, Winsen oder Harburg sind in kurzer Zeit erreichbar, so dass auch bei Notfällen schnelle Hilfe gewährleistet ist. Oft werden die Themen Gesundheit und Betreuung aber erst im Alter zum „Thema Nr. 1“. Spätestens dann möchte man sich rundum gut versorgt wissen, um den wohlverdienten Ruhestand genießen und lange unbeschwert leben zu können. Die Samtgemeinde Salzhausen bietet nicht nur eine flächendeckende medizinische Versorgung, sondern darüber hinaus auch viele

und moderne, altersgerechte Wohneinrichtungen. Auch Menschen mit Behinderungen finden hier schnelle Hilfe und Unterstützung bei zahlreichen Einrichtungen und Organisationen.

PRAXIS FÜR PHYSIOTHERAPIE S. REICH

- Behandlung nach Bobath
- Krankengymnastik
- Manuelle Therapie
- Lymphdrainage
- Massage
- Hausbesuche



Zugelassen für alle Kassen und Berufsgenossenschaften

Schulstraße 10 • 21376 Salzhausen • Telefon 0 41 72/65 75
www.reich-physiotherapie.de



*Mutter & Tochter
Fußpflege u. Wellness*

Fußpflege med. Art
Petra Schemat
Exam. Krankenschwester

Unsere Füße tragen uns durch das Leben.

Hinter der Bahn 19 c · 21376 Gödenstorf · Mobil: 0175 / 70 78 574

Termine nach Vereinbarung

Straight Vitalogy®

Gesundheits-erhaltung und -pflege
einfach, ganzheitlich, sanft

Ulrike & Jürgen Deepe

Hinter der Bahn 6 · 21376 Gödenstorf
Tel.: 04172-9789277 · e-mail: udeepe@deelux.de



Apotheken

Haide-Apotheke

Bahnhofstr. 3, 21376 Salzhausen
Tel.: 04172 987300
www.haide-apotheke-salzhausen.de

Vorgeest Apotheke

Kreisstraße 27
21445 Wulfsen
Tel.: 04173 6860
www.vorgeestapotheke.de

Ärzte

Ärztlicher Notdienst

Landkreis Harburg
Tel.: 0180 2000101

Allgemeinmedizin

Dr. med. Eike Martin Quehl
Bahnhofstraße 4
21376 Salzhausen
Tel.: 04172 211
www.praxis-quehl.de

Benjamin Panteli

Zickzackweg 4
21376 Salzhausen
Tel.: 04172 7888

Dr. med. Katharina Vita

Bahnhofstraße 26
21376 Salzhausen
Tel.: 04172 7207
www.dr-vita.de

Dr. Heike Schlobohm

Fachärztin für Innere Medizin
und Kardiologie
Bahnhofstraße 5
21376 Salzhausen
Tel.: 04172 961110
www.dr-schlobohm.de

Augenheilkunde

AOB Augenärzte Winsen

Rathausstraße 5
21423 Winsen (Luhe)
Tel.: 04171 3019
www.mvz-qan-augenarzt-winsen.de

Dr. med. Michael Schweer

Winsener Straße 3
21271 Hanstedt
Tel.: 04184 892450
www.augenarzt-schweer.de

Frauenheilkunde

Geburtshilfe

Dr. med. Christine Gehres
Winsener Straße 11 b
21376 Salzhausen
Tel.: 04172 9886840

Kinder- und Jugendmedizin
Dr. med. Simone von Haugwitz
 Praxis für Kinder- und
 Jugendmedizin
 Winsener Str. 14
 21376 Salzhausen
 Tel.: 04172 2832535

Dr. Gunnar Massute
 Winsener Straße 3
 21271 Hanstedt
 Tel.: 04184 7001
 www.kinderarzt-massute.de

Psychische Erkrankungen
Dr. med. Bettina Mielke
 Schulstraße 24
 21376 Salzhausen
 Tel.: 04172 9877914



Katrin Sablotny
KJP Praxis
 Kinder- und Jugendpsychiatrie
 und -psychotherapie
 Schulstraße 6
 21376 Salzhausen
 Tel.: 04172 4319144

Jürgen Müller
 Psychotherapie
 Eichenkamp 6
 21376 Salzhausen
 Tel.: 04172 9881808
 vorher Ruth Schormann



RAUM

für QiGong & Homöopathie

Heilpraktikerin – QiGong Lehrerin
 Rathausstr. 27a · 21423 Winsen/Luhe
 Tel. 04171 - 608 188 und 04173 - 580 741



COWORKING

www.hengehold-schmidt.de


stölting
 Physiotherapie
 Osteopathie
 Gesundheit

**„IHRE GESUNDHEIT
 IN BESTEN HÄNDEN“**



- Osteopathie
- Massagen
- Aromamassagen
- WaveMotion
- Shiatsu
- Manuelle Therapie
- Krankengymnastik
- Stoßwellentherapie
- Lasertherapie
- Fango und Heißluft

© 0 41 72 / 900 80 89 • Kreuzweg 1b • 21376 Salzhausen
www.stoelting-physio.de

Notizen:



Therapeutikum

Therapeutikum Salzhausen
Physiotherapie und Osteopathie
Säuglinge | Kinder | Erwachsene

Bahnhofstr. 4 · 21376 Salzhausen
Telefon: 04172/9867780
www.therapeutikum-salzhausen.de



■ Das Ackenhusenhaus in der Bahnhofstraße 4 in Salzhausen beherbergt unter anderem auch eine Arztpraxis.



Hirsche und Heidschnucken draußen, Nachtulen drin
Carina, Pflegefachkraft

WALDKLINIK JESTEBURG
ZENTRUM FÜR REHABILITATION

Jetzt bewerben!

www.waldklinik-jesteburg.de



Ärzte

Zahnarztpraxen

Dr. Nico Häusler
Hauptstr. 10a
21376 Salzhausen
Tel.: 04172 988141
<https://zahnarztpraxis-salzhausen.de>

Dr. Carolina Hufnagel
Dorfstraße 19 C
21376 Eyendorf
Tel.: 04172 988354
<https://zahnarzt.hufnagel.de>

Dres. Mehlau & Partner
Eyendorfer Straße 32
21376 Salzhausen
Tel.: 04172 961266
<https://www.dr-mehlau.de>

Krankenhäuser

Fachklinik am Hansenberg
Franz-Barca-Weg 36, 21271 Hanstedt
Tel.: 04184 899-0
www.hansenberg.de

Krankenhaus Buchholz
Steinbecker Straße 44
21244 Buchholz i.d. Nordheide
Tel.: 04181 13-0
www.krankenhaus-buchholz.de

Krankenhaus Winsen
Friedrich-Lichtenauer-Allee 1
21423 Winsen/Luhe
Tel.: 04171 13-0
www.krankenhaus-winsen.de

**Therapiezentrum
Waldklinik Jesteburg**
Kleckerwaldweg 145
21266 Jesteburg
Tel.: 04183 799-0
www.waldklinik-jesteburg.de





Seniorenzentrum
Garstedt



Haus am Berg



Haus im Dorf



Tagespflege Witthöftsfelde

Seniorenzentrum Garstedt Haus am Berg GmbH
Höllenberg 34 • 21441 Garstedt
Telefon: 04173 - 516 0 • Fax: 04173 - 516 200
E-Mail: info@sz-garstedt.de
www.sz-garstedt.de

Pflege aus Leidenschaft in der Samtgemeinde Salzhausen

- * Stationäre Pflege
- * Kurzzeitpflege
- * Verhinderungspflege
- * Ambulante Pflege
- * Tagespflege
- * Nachtpflege

Alle Informationen und Ansprechpartner
finden Sie auf unserer Internetseite:

www.sz-garstedt.de



Soziale Dienste

AWO Kreisverband Harburg-Land e.V.
Niedersachsenstraße 31
21423 Winsen (Luhe)
Tel.: 04171 769 49-0 u. 04105 81231
www.awo-kv-wl.de

Johanniter-Unfall-Hilfe e.V. Regionalverband Harburg
Bahnhofstr. 5, 21376 Salzhausen
Tel.: 04172 966-0
www.johanniter.de

Jugendeinrichtungen Reso-Fabrik e.V.
Neulander Weg 15
21423 Winsen (Luhe)
Tel.: 04171 783940
www.reso-fabrik-verein.de

Landkreis Harburg Jugend und Familie
Kreisverwaltung Gebäude A
Schloßplatz 6
21423 Winsen (Luhe)
Tel.: 04171 693-0

HiPsy gemeinnützige GmbH Sozialpsychiatrische Hilfen im Landkreis Harburg
HiPsy gGmbH
Ambulante Hilfe Büro Salzhausen
Lüneburger Str. 26, 21376 Salzhausen
Tel.: 04172 979641
Fax: 04172 979645
ambulante.hilfen.sa@hipsy.de
www.hipsy.de

Therapeutische Wohngemeinschaft 1
Luhestr. 1 u. 1A
21376 Salzhausen OT Putensen
Tel.: 04172 8688

Therapeutische Wohngemeinschaft 2
Amelinghäuser Straße 2
21376 Salzhausen OT Putensen
Tel.: 04172 6315

Luhe-Werkstatt Arbeit & Tagesstruktur für psychisch erkrankte Menschen
Amelinghäuser Straße 2
21376 Salzhausen OT Putensen
Tel.: 04171 848842

Bereich Gartenbau:
Tel.: 04172 988861
Bereich Holzwerkstatt:
Tel.: 04172 988948
Bereich Textilwerkstatt:
Tel.: 04172 961997

HiPsy gGmbH Hipsydruck
Lindenstraße 17
21244 Buchholz
Tel.: 04181 36 00 69
druck@hipsy.de
www.hipsydruck.de




Pflege im eigenen Zuhause

Wir vermitteln legale 24h-Betreuungskräfte - bundesweit!

Servicetelefon 04161 509 90 69

Perönlich, menschlich und immer für Sie da!

Mehr Informationen auf: www.24h-gut-betreut.de



„Wir sind spezialisiert auf die Vermittlung von Betreuungskräften. Und legen viel Wert auf die Kommunikation auch nach Vertragsabschluss - wir lassen Sie in schweren Zeiten nicht allein!“

Pflege in Salzhausen



Das familiäre Senioren- und
Pflegeheim mitten in Salzhausen

Tel.: 04172 / 900 10



Die Tagespflege in
häuslicher Atmosphäre

Tel.: 04172 / 98 20 40



Der ambulante Pflegedienst für
Salzhausen und Umgebung

Tel.: 04172 / 90 01 21



Die Seniorenwohnungen
im Herzen von Salzhausen

Tel.: 04172 / 98 20 10

Notizen:

Tierärzte



**Dr. Gerd-Olaf Neuberg
und Dr. Stefanie Spitzlei**

Birkenberg 8
21376 Salzhausen
Tel.: 04172 220
www.tierarztpraxis-neuberg.de

Dr. Wolfgang Asendorf

Witthöftsfelde 8
21376 Salzhausen
Tel.: 04172 987105
www.tierarzt-salzhausen.de

**Tierärztliche Klinik für Pferde
und Kleintiere**

Dr. med. vet. Reinhard Lafrenz
Lohfeld 3, 21444 Vierhöfen
Tel.: 04172 6668
Mobil: 0171 1782478
www.tierklinik-vierhoefen.de

**Tierarztpraxis für
Pferde Eyendorf**

Dr. Clemens Hayessen
Zur Horst 13, 21376 Eyendorf
Tel.: 0151 62909421
pferdepraxishayessen@me.com
www.pferdepraxis-eyendorf.de



■ Foto: H. Beer



Dr. Martina Schafmayer

Mobile Kleintierpraxis

Salzhausen und
Umgebung

Tel. 0152 21 864 474

www.tierarztpraxis-schafmayer.de



■ Pferdeweide in Vierhöfen.



Tierheilpraxis Nicole Knapp



... hilft Tieren auf die Beine



- Akupunktur
- Blutegel
- Physiotherapie
- Pferdeosteopathie
- Hundeosteopathie
- Homöopathie
- APM Therapie



PfH

Physiotherapie & Osteopathie
für Hunde



Praxis: nach telefonischer Absprache bin ich für Sie da!
Eyendorfer Straße 13 · 21376 Salzhausen
Mobil: 0160 – 92880338

www.pfh-physiotherapiefuerhunde.de

Umgehungsstraße 6 • 21388 Soderstorf-Rolfsen

☎ 04172 / 900 225 • www.thp-knapp.de

99 Tipps von A bis Z für die Samtgemeinde Salzhausen machen es möglich:

Teil 2

- 51 Lieblingsplätze gibt es viele in der Samtgemeinde Salzhausen
- 52 Lüneburger Heide – die Naturpark-Kommune Salzhausen gehört zum Naturpark Lüneburger Heide, die zahlreichen Freizeitaktivitäten und Ausflugsmöglichkeiten für Radler, Reiter und Wanderer bietet. Auch der Wildpark Lüneburger Heide ist ein beliebtes Ausflugsziel
- 53 Mittelalterliches Spektakel ist alljährlich in Luhmühlen
- 54 Mühlentrauungen sind in Eyendorf möglich
- 55 Musik – selbst musizieren oder einfach nur zuhören – es gibt viele Möglichkeiten Musik zu genießen
- 56 Nasse Nacht im Waldbad – Sponsorenschwimmen
- 57 Neujahrswanderung mit dem Förderverein Haus des Gastes
- 58 Open Air – Summerstime ist eine Veranstaltung in Luhmühlen für die ganze Familie
- 59 Orgelsommer – von Juli bis September in der St. Johannis-kirche
- 60 Osterfeuer – wird traditionell am Ostersonnabend in den Gemeinden entfacht
- 61 Outdoor-Fitness – selbst ist die Frau oder der Mann an der frischen Luft
- 62 Paaschberg-Turm – erklimmen und Salzhausen von oben entdecken
- 63 Pferdesport
- 64 Paddeln auf der Luhe
- 65 QR-Codes nutzen (wenn möglich)
- 66 Radfahren lässt es sich in der Samtgemeinde Salzhausen und Umgebung besonders



■ Karussell beim Kirch- und Markttag in Salzhausen

- gut. Der Heideshuttle nimmt auch Fahrräder mit, so dass bequem weite Radtouren in der Lüneburger Heide unternommen werden können.
- 67 Reparieren lassen im 1. Salz-häuser Reparaturcafé
- 68 Reiten
- 69 Restaurants/Biergärten
- 70 Rodeln – ist möglich, wenn Schnee da ist
- 71 Samtgemeinde Salzhausen – mit allen Sinnen erleben
- 72 Schach
- 73 Scheunenkünstler – präsentieren Kunsthandwerk in der Dörpschün
- 74 Schützenfeste – werden in einigen Gemeinden der Samtgemeinde Salzhausen nach alter Tradition, aber dennoch zeitgemäß gefeiert – mit Schützenkönig(in) und allem was dazu gehört
- 75 Senioren – die Interessengemeinschaft e. V lädt zu „Willkommen im Klub“ ein
- 76 Singen – in der Wanne oder im Chor
- 77 Skaten – eine Skateranlage befindet sich in der Nähe zum Waldbad
- 78 Skulpturen – sind im Paaschberg-Park, beim Kunstfest in Garlstorf oder bei anderen Kunstveranstaltungen ausgestellt
- 79 Sportabzeichen
- 80 Städtepartnerschaft
- 81 Tag der offenen Gartenpforte: Private Gärten öffnen an einem Sonntag im Juni ihre Pforten
- 82 Tanzen

- 83 Tennis
- 84 Theater – Laienspielgruppen laden zu launigen Stücken ein. Das Theater Lüneburg ist nicht weit entfernt und überrascht mit interessanten Inszenierungen
- 85 Tischtennis
- 86 Turnen
- 87 Unterhaltung – gibt es jede Menge – wie diese Liste zeigt
- 88 Verabredungen – Freundinnen und Freunde treffen
- 89 Vielseitigkeitsturnier im Reitereldorado Luhmühlen, dieses Event lockt internationale Reitergrößen nach Salzhausen
- 90 Volkslauf – z. B. der Auetal-Oktober-Lauf
- 91 Wald- und Wiesenlauf – der MTV Salzhausen lädt jedes Jahr zum Mitlaufen ein
- 92 Waldbad – hier kann man „mehr“ – als nur im Wasser plantschen und schwimmen
- 93 Waldspaziergänge
- 94 Wandern – unzählige Wandermöglichkeiten gibt es in der Samtgemeinde, z. B. die Tages-tour „Rund um Salzhausen“ = 14 Kilometer
- 95 Weihnachtsmarkt – siehe Salzhausen e. V. Kultur Heimat Leben
- 96 Wohnmobile – ein Platz für Wohnmobile ist schräg gegenüber vom Waldbad
- 97 Xylophon
- 98 Yoga
- 99 Zapfenstreich – gehört zum traditionellen Schützenfestprogramm

*Viel Spaß beim Leben,
Erleben und Entdecken!*

Schöne Aussichten & Ansichten in der Samtgemeinde Salzhausen



■ *Auftritt des Gospelchors am Kirch- und Markttag 2023.*



■ *Das imposante Haus Schnede – die Jugendstilvilla wurde 1909 als Haupthaus eines Gutes erbaut.*



■ *Viele Bücher findet man in der Bücherbutze in Vierhöfen*



■ *Das Kaiserliche Postamt in Wulfsen.
Foto: Selina Panteleit*

Rechtsanwälte Notar

KÜBEL-HEISING

Steuerberater Insolvenzverwalter

Rembert Kübel-Heising
Rechtsanwalt
Insolvenzverwalter
Sanierung und Restrukturierung

Alexander Eggert
Rechtsanwalt und Steuerberater
Fachanwalt für Steuerrecht
Fachanwalt für Erbrecht
Testamentsvollstrecker

Florian Römer
Rechtsanwalt und Notar
Fachanwalt für Erbrecht
Testamentsvollstrecker

Dörte Wegener
Rechtsanwältin
Familien- und Erbrecht

Bastian Bethke
Rechtsanwalt

Anwalts- und Steuerbüro Kübel-Heising
Hauptstraße 14 • 21376 Salzhausen
Tel. 04172-90 90 0 • Fax 04172-90 90 11
E-Mail: info@raekh.de • www.raekh.de

Wat mutt dat mutt...

Straßenreinigung und Winterdienst

In unserer Samtgemeinde Salzhausen sind die Rechte und Pflichten in der Straßenreinigungssatzung und der Straßenreinigungsverordnung geregelt.

Nach dem Grundsatz „Eigentum verpflichtet“ obliegt die Straßenreinigung und der Winterdienst den Grundstückseigentümern oder Erbbauberechtigten.

Dies sind die Faustregeln:

Faustregeln für die Straßenreinigung:

Die gesamte Fläche zwischen Grundstücksgrenze und Fahrbahnmittelpunkt ist an jeder Seite des Grundstücks von Laub, Schmutz, Unrat und Krautbewuchs freizuhalten. Hierzu zählen insbesondere auch die Gasse und die Straßeneinläufe.

Verkehrsfördernder oder grober Schmutz, wie Hunde- und Pferdekot, Erdkrusten und Bauabfälle sind unverzüglich durch den Verursacher zu beseitigen.

Der Pflanzenbeschnitt von Gewächsen, die sich auf dem Grundstück befinden und in den öffentlichen Verkehrsraum hineinragen, gehört ebenfalls zur Reinigungspflicht.



Faustregeln für den Winterdienst:

Räumung eines Streifens von mindestens 1 Meter Breite auf dem Gehweg oder am Fahrbahnrand an allen straßenanliegenden Seiten des Grundstücks.

Der Streifen muss werktags von 7.00 bis 20.00 Uhr und an Sonn- und Feiertagen von 9.00 bis 20.00 Uhr gefahrlos begehbar sein und ggf. abgestreut werden. Verwenden Sie der Umwelt zuliebe bitte kein salzhaltiges Streugut, sondern Sand, Granulat oder Split.

Schnee darf nicht in Richtung Fahrbahn oder Gasse geräumt werden, sondern dorthin, wo keine Behinderung erfolgt!

Weitere Informationen finden Sie auf www.salzhausen.dewinterdienst.de oder Sie

scannen Sie den nachfolgenden QR-Code.

Vielen Dank für Ihre aktive Unterstützung!

Das Schiedsamt: „Schlichten statt richten“

Schiedsämter sind in fast allen Kommunen eingerichtet. Die dort eingesetzten Schiedsfrauen und Schiedsmänner sind auf 5 Jahre vom Rat gewählt und verrichten Ihre Arbeit ehrenamtlich nach dem Motto „schlichten ist besser als richten“.



Die einvernehmliche Beilegung eines Streites oder einer Auseinandersetzung erleichtert es den Parteien, auch weiterhin im täglichen Leben miteinander auszukommen. Eine Schlichtung vor dem Schiedsamt trägt daher in vielen Fällen mehr zum Rechtsfrieden zwischen den Parteien bei als ein erstrittenes Urteil vor Gericht. Zumal die Schiedsfrauen und -Männer in ihrem Amtsbezirk wohnen und leben, also oft die menschlichen und örtlichen Hintergründe eines Streites kennen. Sie können so den zerstrittenen Parteien oft bessere Vor-

schläge für die Beilegung eines Streites liefern als dies ein Gericht mit seinen prozessualen Mitteln leisten könnte.

Die Erfolgsbilanz der Schiedsämter kann sich sehen lassen. Seit langen Jahren werden über die Hälfte der Verfahren zur Zufriedenheit aller Beteiligten abgeschlossen. Dies Ergebnis ist es sicherlich wert, vor der Einschaltung eines Gerichts zunächst einmal eine Streitschlichtung durch das Schiedsamt zu versuchen.

Sollten Sie sich im Streitfall mit der anderen Partei nicht einigen können, haben Sie allgemeine Fragen zum Schiedsamt oder zum Ablauf eines Schlichtungsverfahrens, stehen für den Bereich der Samtgemeinde Salzhausen zur Verfügung:

Hans-Uwe Weyer
Tel.: 04172 962577

Helmut Haensch
Tel.: 0172 6931030

Stephan Kabbe
Tel.: 0170 1779552

Dienstleister für Sie vor Ort

Banken

Sparkasse Harburg-Buxtehude
www.sparkasse-harburgbuxtehude.de
Beratungcenter Salzhausen
Hauptstraße 6A
21376 Salzhausen
Tel.: 040 766910

Volksbank Lüneburger Heide eG
www.vblh.de
Geschäftsstelle Salzhausen
Hauptstraße 14, 21376 Salzhausen
Tel.: 04172 9891-0
Tel.: 04171 884-0
info@vblh.de

Volksbank Wulfsen eG
www.volksbankwulfsen.de
Kreistraße 29, 21445 Wulfsen
Tel.: 04173 5096-0

Fahrplanauskunft

Bahn AG
Service-Nummer 0302970
reiseportal@bahn.de
www.bahn.de

HVV Infos
Fahrpläne
www.hvv.de

Finanzämter

WinsenLuhe
Von-Somnitz-Ring 6
21423 Winsen (Luhe)
Tel.: 04171 656-0

Wenn man den Paaschbergturm
besteigt, hat man einen schöne weite
Aussicht von der Geest in die Marsch.

Postagenturen

Salzhausen: Aktiv Markt Düver
Alte Baumschule 2
21376 Salzhausen

Garstedt: EDEKA Meyer
Bahnhofstraße 79
21441 Garstedt-Wulfsen

Veranstaltungen Tourismus

Lüneburger Heide GmbH
Wallstraße 4, 21335 Lüneburg
Kontakt: Tel.: 04131 3093960
www.lueneburger-heide.de
info@lueneburger-heide.de

**Naturparkregion Lüneburger
Heide e.V.**
co Landkreis Harburg
Schloßplatz 6, 21423 WinsenLuhe
Tel.: 04171 693139
Geschäftsführung
Hilke Feddersen
Tel.: 04171 693-412
Fax: 04171 693-99412
h.feddersen@lkharburg.de
www.naturpark-lueneburger-
heide.de



Genau mein Geschmack!

**Banking von überall und
Service um die Ecke!**

**Jetzt wechseln
zur Volksbank
vor Ort!**



vblh.de/girokonto

Volksbank
Lüneburger Heide eG



Ihre Versorgungsdienstleister aus der Region

Wasserversorgung

Die Samtgemeinde versorgt durch ein eigenes Wasserwerk die Orte Salzhausen Luhmühlen (z. T.), Oelstorf, Gödenstorf, Lübberstedt, Eyendorf und Putensen:

Rathaus Samtgemeinde Salzhausen

Eigenbetrieb Wirtschaftsbetriebe Salzhausen

Ansprechpartner

Herr R. Tarrach

Tel.: 0171 2418872

r.tarrach@rathaus-salzhausen.de

Versorgung in Wulfsen, Toppenstedt, Garstedt und Vierhöfen durch:

Wasserbeschaffungsverband Harburg

Maschener Straße 49

21218 Seevetal-Hittfeld

Tel.: 04105 50040

info@wbv-harburg.de

Wassergenossenschaften

In Tangendorf, Garlstorf und in Luhmühlen (Waldring und Rön-dahler Weg) bestehen Wassergenossenschaften.

Ansprechpartner sind:

Tangendorf

Wasserleitungsgenossenschaft Tangendorf eG

Kontakt: Corinna Kahle

Wiehweg 4

21442 Tangendorf

Tel. 04173 512599

Garlstorf

Wasserleitungsgenossenschaft Garlstorf eG

Vorsitzender: Micheal Michalke

Am Jagdschloss 7

Geschäftsstelle:

Sabine Gennen

Ahrwaldstr. 25, 21376 Garlstorf

Tel. 04172 9789865

wasserleitung-garlstorf@ewe.net

Luhmühlen (Waldring)

Ansprechpartner Herr Nicolai

Waldring 18, 21376 Salzhausen

Tel.: 04172 7911

Abwasser

Die Samtgemeinde betreibt mit dem Klärwerk in Salzhausen die zentrale Abwasserentsorgung für das gesamte Samtgemeindegebiet: Rathaus Samtgemeinde Salzhausen

Eigenbetrieb Wirtschaftsbetriebe Salzhausen

Ansprechpartner

Herr. J. Heuer

Klärwerk Salzhausen

Lütt Chaussee 2

21376 Salzhausen

Tel.: 0157 85518588

j.heuer@rathaus-salzhausen

NOTDIENSTE

Die Samtgemeinde unterhält außerhalb der Dienstzeiten einen Notdienst für den Trinkwasser- und Abwasserbereich aber auch für andere dringende Fälle, für die die Samtgemeinde und die Mitgliedsgemeinden zuständig sind.

Der Notdienst für den Trinkwasser- und Abwasserbereich ist über die mobil unter 0 1 7 3 - 9 2 0 9 2 7 0 jederzeit erreichbar.

Strom & Gas

Avacon AG

Lindenstraße 45, 21335 Lüneburg

Tel.: 04131 7040

Störung Erdgas: 0800 4282266

Störung Strom: 0800 0282266

<https://www.avacon.de/>

Strom Wulfsen

EWE AG

Zinnhütte 5

21255 Tostedt

Tel.: 04182 2952-0

Fax: 04182 2952-9310

info@ewe.de

Gas Wulfsen

Hamburger Gaswerke GmbH

Heidenkampsweg 99

20079 Hamburg

Tel. 040 2366-0

Abfallbeseitigung

Zuständig für die Abfallbeseitigung:

Landkreis Harburg

Abfallwirtschaft

Rathausstr. 40, 21423 Winsen

Tel.: 04171 693-694

abfallwirtschaft@lkharburg.de

Abfallberatung: Montag bis Don-

nerstag 07.30 – 16.00 Uhr

Freitag 07.30 – 13.00 Uhr

[www.abfallwirtschaft.landkreis-](http://www.abfallwirtschaft.landkreis-harburg.de)

[harburg.de](http://www.abfallwirtschaft.landkreis-harburg.de)

Abfuhrtermine für Hausmüll, Gelbe Säcke, Altpapier, Grünabfälle u. Termine Schadstoffmobil unter www.abfallwirtschaft.landkreis-harburg.de

Auskünfte zur Abrechnung der Abfallgebühren:

Tel.: 04171 693-276

abfallgebuehren@lkharburg.de

Sperrmüllanmeldung:

Montags bis donnerstags von 7 –

16 Uhr, freitags von 7 – 14 Uhr

Tel.: 0800 1218989

(gebührenfrei)

Online per Internet unter:

[www.abfallwirtschaft.landkreis-](http://www.abfallwirtschaft.landkreis-harburg.de)

[harburg.de](http://www.abfallwirtschaft.landkreis-harburg.de)

Abfälle am Abholtag bis 6 Uhr oder am Vorabend vor der Abholung ab 18 Uhr bereitstellen.

Sperrmüll, Altmetall, Elektrogeräte und Kühlgeräte sind getrennt zu stellen, da die Abfälle mit verschiedenen Fahrzeugen abgeholt werden.

Noch brauchbar?

Sperrmüllbörse unter

[www.abfallwirtschaft.](http://www.abfallwirtschaft.landkreis-harburg.de)

[landkreis-harburg.de](http://www.abfallwirtschaft.landkreis-harburg.de)

Die Möbelscheunen

Die Abfallwirtschaft und Re-El Recycling, eine GmbH des Landkreises Harburg, betreiben zwei Möbelscheunen, in denen brauchbare Möbel und sonstiger Hausrat angenommen und zu günstigen Preisen an interessierte Mitbürger abgegeben werden.

Wieder verwendbare Möbel werden auf telefonische Bestellung von der Fa. Re-El Recycling GmbH abgeholt. Die Abholung erfolgt innerhalb von ca. 10 Werktagen nach Anmeldung. Nach vorheriger Absprache können Möbel auch selbst angeliefert werden.

Kontakt:

info@re-el-moebel.de

www.re-el-moebel.de

Abholung wieder verwendbarer

Möbel erfolgt auf telefonische

Anmeldung unter

Tel.: 04181 9288976

von der Fa. Re-El GmbH.

Bestellannahme: Mo. bis Do. 9.30
– 18 Uhr und Fr. 9.30 – 13 Uhr

Möbelscheune Winsen (Luhe)

Bahnhofstr. 43
Kontakt:
Tel.: 04171 7877947

Möbelscheune Buchholz

Zunftstraße 5
21244 Buchholz
Kontakt:
Tel.: 04181 9289987

abholung@moebelscheunen.de
www.moebelscheunen.de

Altkleider, Textilien

Info über Abgabe bei:
DRK-Kreisverband
Harburg-Land e.V.
Rote-Kreuz-Straße 5
21423 Winsen
Tel.: 04171 8890-0
info@drk-lkharburg.de

Altglascontainer:

- Eyendorf, Zum Borgfeld (Feuerwehr)
- Garlstorf, Hainholzweg
- Garstedt, Vierhöfener Straße
- Gödenstorf, Im Fourth
- Lübberstedt, Wischenstieg
- Oelstorf, Zum Döhren (Gewerbegebiet)
- Putensen, Auf dem Hungerfelde
- Salzhausen, Bahnhofstraße 15 (Parkplatz Lidl)
- Salzhausen, Kreuzweg, Parkplatz Sportplatz
- Tangendorf, Wulfseiner Straße (Ortsmitte)
- Toppenstedt, Hauptstraße 1
- Vierhöfen, Alte Dorfstraße (Wendehammer im Neubaugebiet)
- Wulfesen / Garstedt, Bahnhofstraße (Parkplatz Edeka-Markt)

Verkauf von

Grünabfallsäcken, Wertstoff-schnüren und Beistellsäcken, Ausgabe von Gelben Säcken:

- Gemeinde Eyendorf, Salzhau-sener Straße 2, 21376 Eyendorf
- Gemeinde Garlstorf, Am Brink 2, 21376 Garlstorf
- EDEKA Markt Meyer, Bahnhof-straße 77, 21441 Garstedt
- Gemeinde Garstedt, Höllen-berg 4 a, 21441 Garstedt
- SB Tankstelle, Hauptstraße 67, 21376 Gödenstorf
- Autohaus Lührs GmbH, Lüneburger Straße 50, 21376 Salzhausen
- Samtgemeinde Salzhausen, Rathausplatz 1, 21376 Salzhau-sen
- aktiv markt Düver, Alte Baum-schule 2, 21376 Salzhausen
- Star Tankstelle, Lüneburger Straße 23, 21376 Salzhausen
- Gemeinde Tangendorf, Hörst-straße 18 a, 21442 Tangendorf
- Gemeinde Toppenstedt, Hauptstraße 28, 21442 Toppen-stedt
- Gemeinde Vierhöfen, Am Sportplatz 1, 21444 Vierhöfen
- Gemeinde Wulfesen, Schul-straße 43, 21445 Wulfesen

Entsorgungsstation

Luhmühlener Mulden- und Con-tainerdienst
Auf dem Hungerfelde 5,
21376 Putensen
Tel. 04172 7400
info@lmcd.de
www.lmcd.de
Öffnungszeiten:
Montag bis Freitag 7 – 17 Uhr,
Samstag 8 – 12 Uhr

Recyclinghof

Angenommen werden kosten-frei:

Pappe, Papier und Kartonagen, Batterien, CDs und Tonerkasset-ten, Metalle und Schrott.

Im Auftrag des Landkreises Har-burg kostenfreie Annahme von: Elektro- und Elektronikschrott, Leuchtstoffröhren und Energie-sparlampen, Grün- und Strauch-schnitt mit einer Anliefermenge bis zu ½ cbm (Kofferrauminhalt).

Angenommen werden kosten-pflichtig: Bauschutt (mineralisch: Steine, Beton, Mörtelbrocken, usw.), Fliesen und Keramik, Baustoffe auf Gipsbasis (Gips-kartonplatten und Hebel- bzw. Ytongsteine), Bau- und Abbruch-holz, Gemischte Abfälle, Bauab-fall, Gewerbeabfall, Dachpappe und viele andere Abfallarten.



■ Der Alte Wasserturm von Eyendorf.

A KIESWERK LÜTCHENS
Sand • Kies • Erdarbeiten • Fuhrbetrieb

Ihr zuverlässiger Partner für Kies, Sand und Recyclingbaustoffe

Erdarbeiten

- Lieferung aller Sand- und Kiessorten/Mutterboden
- Annahme von Bauschutt, Asphalt, Beton
- Container, versch. Größen
- Lieferung von Mineralgemisch

BAHNHOFSTR. 62 · 21441 GARSTEDT · TEL.: (0 41 73) 77 90
info@kieswerk-luetchens.de · www.kieswerk-luetchens.de

Alarmierungen der Feuerwehren nur über die 112!!!

Ansprechpartner für alle Fragen rund um den Brand- und Katastrophenschutz in der Samtgemeinde Salzhausen ist Fachbereichsleiter Ordnung und Soziales F. Pillath, Tel.: 04172 9099-10.



■ Feuerwehrhaus Salzhausen Witthöftsfelde.

**Gemeindebrandmeister
Samtgemeinde Salzhausen**
Jörn Petersen
gbm@ff-sgs.de
www.feuerwehr-sg-salzhausen.de

FF Eyendorf
Gerätehaus Zum Borgfeld 17
Ortsbrandmeister
Andreas Rosenberger
ortsbm-eyendorf@ff-sgs.de

FF Garlstorf
**Gerätehaus Hanstedter Land-
straße 10**
Ortsbrandmeister
Norbert Petersen
Meierhof 18
ortsbm-garlstorf@ff-sgs.de
www.ff-garlstorf.de

FF Garstedt
Gerätehaus Hauptstraße 1 B
Ortsbrandmeister
Matthias Öhler
ortsbm-garstedt@ff-sgs.de

FF Gödenstorf-Oelstorf
Gerätehaus Reiherstieg 8 A
Ortsbrandmeister
Thorsten Schöttner
ortsbm-goeoe@ff-sgs.de
www.ff-goe-oe.de

FF Lübberstedt
Gerätehaus Hainholzweg 3
Ortsbrandmeister
Olaf Neumann
ortsbm-luebberstedt@ff-sgs.de

FF Putensen
Gerätehaus Wiesenweg 4
Ortsbrandmeister
Karsten Supplith
ortsbm-putensen@ff-sgs.de

FF Salzhausen
Gerätehaus Witthöftsfelde 10
Ortsbrandmeister
Sven Plate
ortsbm-salzhausen@ff-sgs.de
www.feuerwehr-salzhausen.de

FF Tangendorf
Gerätehaus Dorfstraße 2
Ortsbrandmeister
Kay Menke
ortsbm-tangendorf@ff-sgs.de
Imagefilm der FF Tangendorf
auf You Tube.

FF Toppenstedt
Gerätehaus An der Bahn 13
Ortsbrandmeister
Timo Gebhardt
ortsbm-toppenstedt@ff-sgs.de

FF Vierhöfen
Gerätehaus Alte Dorfstraße 58
Ortsbrandmeister
Martin Warncke
Lange Heide 15 A
ortsbm-vierhoeffen@ff-sgs.de

FF Wulfsen
Gerätehaus Dorfstraße 12
Ortsbrandmeister
Markus Hellwig
ortsbm-wulfsen@ff-sgs.de



■ Feuerwehrhaus in Wulfsen. Foto: Selina Panteleit

Feuerwehrynachwuchs in der Samtgemeinde Salzhausen

Der Nachwuchs in den Freiwilligen Feuerwehren wird in der Samtgemeinde Salzhausen sehr gefördert. Es gibt zehn Jugendfeuerwehren und sechs Kinderfeuerwehren. Nachfolgend finden Sie die Kontaktdaten für die Ansprechpartnerinnen und Ansprechpartner in der Samtgemeinde und in den einzelnen Gemeinden:

Jugendfeuerwehren
Samtgemeinde Salzhausen
Gemeindejugendfeuerwehrwart
Marco Riebesell
Mobil: 0171 1221224
jugend@ff-sgs.de

Stellvertretender
Gemeindejugendwart
Ingo Heinrich, FF Salzhausen
jugend-v1@ff-sgs.de

Kinderfeuerwehren
Kinder im Alter von 6 bis 10 Jahren

Eyendorf
Frederic Wolf
Mobil: 0175 2092054
kf-eyendorf@ff-sgs.de

Lübbberstedt
Christian Zschuckelt
Mobil: 0163 4473185
kf-luebberstedt@ff-sgs.de

Salzhausen
Sarah Boenert
Mobil: 01590 116 71 62
E-Mail: kf-salzhausen@ff-sgs.de

Toppenstedt
Susanne Gebhardt
Mobil: 0162 9419402
E-Mail: kf-toppenstedt@ff-sgs.de

Vierhöfen
Carmen Kreusel
Mobil: 0172 532 64 03
E-Mail: kf-vierhoefen@ff-sgs.de

Wulfsen
Bente Klatte
Mobil: 01512 407 12 50
E-Mail: kf-wulfsen@ff-sgs.de

Stellvertretender
Gemeindejugendwart
Sven Blechner, FF Salzhausen
jugend-v2@ff-sgs.de

Eyendorf
Henrik Donner
Mobil: 0160 7475781
jf-eyendorf@ff-sgs.de

Garlstorf
Annalena Wille
Mobil: 01516 8137065
jf-garlstorf@ff-sgs.de

Gödenstorf/Oelstorf
Denis Aksöz

Mobil: 01512 4015717
jf-goeoe@ff-sgs.de

Lübbberstedt
Denis Aksöz
Mobil: 01512 4015717
jf-goeoe@ff-sgs.de

Putensen
Dennis Klatt
Mobil: 0171 338 52 98
jf-putensen@ff-sgs.de

Salzhausen
Diane Pohlmann
Mobil: 0160 944 28 959
jf-salzhausen@ff-sgs.de

Tangendorf
Sven Führer
jf-tangendorf@ff-sgs.de

Toppenstedt
Nils Horeis
jf-toppenstedt@ff-sgs.de

Vierhöfen
Jennifer Buschmann
Mobil: 01515 475 11 50
jf-vierhoefen@ff-sgs.de

Wulfsen
Andreas Neuenstadt
Mobil: 0174 911 11 04
jf-wulfsen@ff-sgs.de

Freiwillige Feuerwehren gestern und heute

LEADER-Projekt – Schlauchturm

In Salzhausen befindet sich das wohl kleinste Feuerwehrmuseum Deutschlands:

Der hölzerne Feuerwehr-Schlauchturm und das danebenstehend „Spüttenhus“ (Spritzenhaus) in der Schmiedestraße stammen aus dem Jahre 1902 und sind Zeitzeugen für typische Feuerwehranlagen aus der damaligen Zeit. Im Turm wurden Feuerwehrschläuche, die früher aus Leinen und Hanf bestanden, getrocknet. Überliefert wurde, dass der Salzhäuser Turm zeitweise auch als Arrestzelle für Landstreicher diente. Um die Feuerwehrgeschichte auch weiterhin erlebbar zu machen, wurde die vorhandene

Ausstellung 2019 im Schlauchturm im Rahmen eines LEADER-Projektes erneuert und mit einer neuen Beschilderung versehen. Die Ausstellung zeigt die Entwicklung des regionalen Feuerlöschwesens im 19. Jahrhundert und dient somit dem Erhalt der Kulturgeschichte.

Als eine Außenstelle des Kieberg-Museums und als letzter hölzerner Schlauchturm im Landkreis ist dieses Gebäudeensemble mit ihren Ausstellungen Anlaufpunkt für viele Touristen. Wer die Ausstellung besuchen möchte, meldet sich während der Öffnungszeiten im Rathaus unter Tel.: 04172 9099-0



■ Der historische Schlauchturm in Salzhausen. Foto: Lüneburger Heide GmbH

Heutzutage sind die Feuerwehren der Samtgemeinde mit modernster Technik ausgerüstet. Infos dazu sind auf der Homepage zu finden: www.ff-sgs.de

Notruf Polizei Tel.: 110

Feuerwehr, Rettungsdienst und Notarzt für lebensbedrohliche Notfälle Tel.: 112

Polizei Salzhausen
Zickzackweg 5

Tel.: 04172 98661-0

Polizei Hanstedt
Rathausstr. 1

Tel.: 04184 88960-0

Polizei Winsen

Luhdorfer Str. 49 b

Tel.: 04171 796-0

Polizei Buchholz

Tel.: 04181 285-0

www.pd-lg.polizei-nds.de/
polizeistation-salzhausen.de



erstreckt sich über die Samt-
gemeinde und große Teile des
Naturschutzparks Lüneburger
Heide. Die Dienststelle ist nicht
rund um die Uhr besetzt.

Krankenhaus Buchholz

Tel.: 04181 130

info@krankenhaus-buchholz.de

Krankenhaus Winsen

Tel.: 04171 130

info@krankenhaus-winsen.de

Die Polizeistation Salzhausen ist
für die Samtgemeinde Salzhaus-
sen zuständig. Ihr nachgeordnet
ist die Polizeistation Hanstedt.
Der Zuständigkeitsbereich

Johanniter-Unfall-Hilfe e.V.
Gesundheitszentrum Salzhausen
Tel.: 04172 966-0

NetProof[®] GmbH

Computer-, Software-, Netzwerk-
& Kommunikationstechnologien

**Ihr Computer und Ihre EDV
machen nicht das, was Sie wollen?**

Wir können helfen!

**24 Stunden / 7 Tage
sind wir für Sie da!**

Tel.: 04172 / 988 53 77

info@netproof.de • www.netproof.de

Manuel Ruddat, Lüneburger Str. 40 B, 21376 Salzhausen

Termin nach Vereinbarung

Ärztlicher Bereitschaftsdienst

Tel.: 116 117 (bundesweit)

Palliativ-Notrufnummer

Tel.: 04131 9251540

(rund um die Uhr)

Giftinformationszentrum-Nord

Tel.: 0551 19240

Störungsdienste

Störungsdienste:

Gas: **Avacon**

Lindenstr. 45, 21335 Lüneburg

Tel.: 04131 7040

oder 08004282266

Strom: **Avacon**

Lindenstr. 45, 21335 Lüneburg

Tel.: 04131 7040

oder 08000282266

Frauenhaus Landkreis Harburg

Aus Anonymitätsgründen kann
mit dem Frauenhaus im Notfall
nur über die Einsatzleitzentrale
unter der Rufnummer des Land-
kreises Harburg

Tel.: 04171 60060

Tel.: 04181 217151

Tel.: 112

Kontakt aufgenommen werden
oder Polizei Tel.: 110

Notruftelefon für Schwangere

und Mütter mit Neugeborenen in

Not (kostenlos, 24 Std., anonym)

Tel.: 08004040020

Kinder- und Jugendtelefon

Tel.: 116 111 (bundesweit und kos-

tenlos), Mo. - Sa.: 14 - 20 Uhr

Elterntelefon

Tel.: 08001110550 (bundesweit
und kostenlos)

Telefonseelsorge

Tel.: 08001110111

Tel.: 08001110222

Tel.: 116 123

(bundesweit und kostenlos)

Katastrophenschutz

Ordnung und Zivilschutz

Schloßplatz 6

21423 Winsen Luhe

Tel.: 04171 693-408

Sozialpsychiatrischer Dienst
und Suchtberatung

21423 Winsen Luhe

Schloßplatz 6 (Kreisverwaltung)

Tel.: 04171693-517

SozialpsychiatrischerDienst@
lkhamburg.de

21244 Buchholz

Lindenstraße 12

Tel.: 04181 201980

SozialpsychiatrischerDienst@
lkhamburg.de

Außerhalb der Sprechzeiten steht
Ihnen der psychiatrische Krisen-
dienst des Vereins „Krisendienst
für den Landkreis Harburg“ zur
Verfügung Tel.: 0170 4806135

Obdachlose

Samtgemeinde Salzhausen

Tel.: 04172 9099-0

Apothekennotdienst

www.aponet.deservicenotdienst
apotheke-findensuchergebnis

EC-Kartensperrung

Tel.: 116 116

(bundesweit, kostenlos, 24 Std.)

THEILMANN AKTUELL



LEISTUNGEN UNSERER FAHRRADABTEILUNG:

- Abhol- und Bringdienst für Fahrradreparaturen
- Reparatur & Wartung aller E-Bikes (egal wo gekauft)
- Reparatur & Wartung aller Fahrradmarken (egal wo gekauft)
- Akku-Kapazitätstest für BOSCH-Akkus



LEISTUNGEN UNSERER KFZ-ABTEILUNG:

- Reparatur und Wartung für alle PKWs (Natürlich nach Herstellerangaben mit Mobilitätsgarantie)
- Motoreninstandsetzung
- Zahnriemenreparatur
- Elektronikspezialist
- Bremsendienst
- Kupplungsservice
- Reifenservice/Vermessung
- Glasschadenreparatur
- Fahrzeugaufbereitung
- Mietwagen
- Unfallinstandsetzung (für alle Versicherungen)
- HU/AU und Gasprüfung für Wohnmobile
- Klimawartung und Reparatur
- täglich HU/AU für PKW
- HU/AU für Motorräder
- Mobilitätsgarantie
- PKW Anhänger Wartung/Reparatur
- Pferdeanhänger Wartung/Reparatur
- Wohnmobilservice



Bosch Car Service | Uwe Theilmann GmbH

Lüneburger Str. 42 • 21376 Salzhausen
Tel.: 04172/96460 • info@theilmann-salzhausen.de





*SYMPATHISCH
FRISCH*
Düver
Salzhausen

Sehr geehrte Kundinnen, sehr geehrte Kunden,

Sie suchen nach authentischen und schmackhaften Lebensmitteln? Entdecken Sie auf unseren 2100 qm eine Vielzahl besonderer Produkte, die wir für Sie eingekauft haben. Lassen Sie sich durch ausgebildetes Personal beraten und bedienen.

Unser Herz schlägt für:

- ♥ Frische, beste Produktqualität
- ♥ Konsequente Leistungsstandards
- ♥ Fachlich qualifizierte Beratung
- ♥ Kompetente, freundliche Bedienung
- ♥ Einkaufen in besonderer Atmosphäre

Mo. – Sa. 8.00 – 20.00 Uhr

Alte Baumschule 2 • 21376 Salzhausen • Telefon 04172 - 7474 • Fax 04172 - 7739
aktiv.markt.duever@t-online.de • www.düver-salzhausen.de



Deutsche Post

Mo - Fr. 8 - 18 Uhr
Sa. 8 - 13 Uhr