

Frühling
Sommer
2025

.....
XXL
ePaper
Ausgabe



LINUS WITTICH präsentiert

Treffpunkt[📍] Deutschland.de

Freizeit- & Reisemagazin

Tipp:
GEO-Zentrum an der KTB

Windischeschenbach, Seite 8

**Europa-Park
Gewinnspiel**

Seite 39

**UND WAS
MACHEN
WIR JETZT?**

**Spezial
MUSEEN
GUIDE**
Seite 32

**URLAUB IN DER HEIMAT
WILLKOMMEN IN DER
REGION WEIDEN**

Landkreis Neustadt a.d. Waldnaab und Umgebung

GEO-Zentrum an der KTB

© Tourismuszentrum Oberpfälzer Wald / Landkreis Neustadt an der Waldnaab

Neustadt a.d. Waldnaab Landkreis * **Bayreuth** Landkreis * **Tirschenreuth** Landkreis

Schwandorf Landkreis * **Amberg-Sulzbach** Landkreis

*Oberpfälzer Wald * Bayerischer Jura * Fichtelgebirge*

WILLKOMMEN IN DER REGION WEIDEN

Landkreis Neustadt a.d. Waldnaab
St. Josef
Weiden
Seite 9

**UND WAS
MACHEN
WIR JETZT?**



Landkreis Bayreuth
**Therme
Obersees**
Mistelgau
Seite 24



**Bayerischer
Jura**
Seite 16




**Oberpfälzer
Wald**
Seite 6

Auf diese Frage versuchen wir Ihnen in diesem Reisemagazin **WILLKOMMEN IN DER REGION BAMBERG** eine Antwort zu geben. Zuerst stellen wir Ihnen den Hot-spot-Ort **Bamberg** und den dazugehörigen Landkreis vor. Danach folgen die angrenzenden Landkreise mit ihren Orten, Sehenswürdigkeiten und Event-Highlights. Abschließend gibt es noch Tipps für Ihren nächsten Urlaub.



Region Oberpfälzer Wald
Zögl, Brotzeit, Sonnenschein
Seite 6



Landkreis Bayreuth
AHORNTAL
Seite 23



Landkreis Neustadt a.d. Waldnaab
**Jugendstil in
Weiden**
Weiden
Seite 7

NEU TreffpunktDeutschland
KOMPAKT

Manchmal möchte man über einen Ort etwas mehr erfahren, als im Reisemagazin zu finden ist. Dann sind unsere neuen KOMPAKT Pocket-Reisemagazine genau das Richtige. Immer wenn ein Ort noch mehr zu bieten hat, erkennt man dieses an KOMPAKT Kreis oder am QR-Code beim Orts-Artikel. Einfach scannen und das KOMPAKT-PDF herunterladen. Alle KOMPAKT Pocket-Reisemagazine findet man auch hier:
TreffpunktDeutschland.de/kompakt





Region
Fichtelgebirge
Seite 21



Weiden i.d.OPf.

Oberpfälzer Wald

Ein ideales Stadtziel für Kulturliebhaber und Wanderfreunde ist Weiden in der Oberpfalz. Die Max-Reger-Stadt ist für ihr musikalisches Erbe bekannt. Doch sind hier auch alteingesessene Manufakturen zu finden.

Ab Seite 9



Landkreis

Neustadt an der-Waldnaab

Oberpfälzer Wald >

Hier erlebt man Naturidylle, kulturellen Reichtum und Gastfreundschaft.

Ab Seite 7



Landkreis

Bayreuth

Fichtelgebirge

Der Fränkische Jura und das Fichtelgebirge sind bekannte Wanderregionen, die mit ihren herrlichen Aussichten und Wanderwegen begeistern.

Ab Seite 22



Landkreis

Tirschenreuth

Oberpfälzer Wald

Die Highlights im Landkreis Tirschenreuth umfassen malerische Seen, historische Burgen und traditionelle Volksfeste, welche die Region einzigartig machen.

Ab Seite 10



Landkreis

Amberg-Sulzbach

Bayerischer Jura

Für Naturfreunde bietet der Landkreis Amberg-Sulzbach viele Möglichkeiten zum Wandern, Radfahren und Entdecken.

Ab Seite 17



Landkreis

Schwandorf

Oberpfälzer Wald

Die Region ist bekannt für ihre zahlreichen Seen, Wälder und Flüsse, die sich perfekt zum Wandern, Radfahren und Angeln eignen.

Ab Seite 13

Tourismus-Regionen

Ostbayern

Ab Seite 4

Oberpfalz

Ab Seite 5

Oberpfälzer Wald

Ab Seite 6

Bayerischer Jura

Ab Seite 16

Franken

Ab Seite 20

Fichtelgebirge

Ab Seite 21

WILLKOMMEN IN OSTBAYERN



Kloster Plankstetten Berching © TVO / Florian Trykowski Eselwandern Labertal © Landkreis Regensburg

Grünes Waldland, Granit- und Gneisgestein prägen den Bayerischen Wald und Oberpfälzer Wald, mediterrane Karstlandschaft findet sich im Herzen Bayerns im Bayerischen Jura zwischen Regensburg und Nürnberg. Die weite Donauebene, hügeliges, saftiges Grünland und Thermalwasser sind die Kennzeichen des Bayerischen Golf- und Thermenlandes, die Gegend südlich der Donau zwischen Regensburg und Passau. Alles zusammen ist Ostbayern, eine Urlaubsregion wie aus dem Bilderbuch, in dem sich auf jeder Seite eine andere Natur zeigt. Jede für sich ist schön, jede sehr markant und jede eine Reise wert.

Wie eingestreut liegen die Städte verteilt. Sie sind wirtschaftliche und kulturelle Zentren der Regionen. Die Altstadt Regensburgs ist UNESCO-Welterbe, Passau ist als Drei-Flüssestadt und für ihre Domorgel bekannt, Landshut und Dingolfing an der Isar, Deggendorf und Straubing an der Donau sind bayerische Herzogstädte, Neumarkt i.d.OPf., Amberg und Weiden die Perlen der Oberpfalz.

So vielfältig die Landschaft und die Städte sind, so vielfältig ist auch das Urlaubsangebot. Die Flüsse sind herrliche Begleiter für Radtouren, die Mittelgebirgslandschaft ideales Terrain für Wanderer, die Vier-Sterne-Wellnesshotels Oasen zum Entspannen und die Glasstraße eine Ferienstraße für Ästhetiker und Kunstsinige. In der Hügellandschaft südlich der Donau liegen die größten Thermalbäder Europas, darunter Bad Füssing, sowie das europaweit größte Golfresort in Bad Griesbach. In den Städten hat man viele Möglichkeiten die Kultur und Geschichte der Jahrhunderte und der Moderne zu erforschen. Zudem gehören traditionelle Feste, historische Festspiele und die Pflege der Bräuche in den Jahreslauf der Ferienregion. Die bekanntesten Feste sind die vornehmen Schlossfestspiele Thurn und Taxis in Regensburg, die herzogliche Landshuter Hochzeit, der eindrucksvolle Further Drachenstich oder das zünftige Gäubodenfest in Straubing.

Tourismusverband Ostbayern e.V. Im Gewerbepark D 04, 93059 Regensburg, Tel.: 0941 585390, info@ostbayern-tourismus.de, www.ostbayern-tourismus.de



Landshut Burg Trausnitz © Fotograf Hack



Passau zur Weihnachtszeit © Passau Tourismus e.V.

Ostbayern. Niederbayern. Stadt-Land-Fluss-Radroute par excellence



Kelheim, Niederbayerntour © Tourismusverband-Ostbayern / Gerhard Illig

Sonnenverwöhnte Herbsttage sind ein Geschenk des Himmels. Was liegt also näher als auf eine Tour zu gehen, die sich ganz dem Motto „himmlisch radfahren“ verschrieben hat. Die Niederbayerntour führt in sieben Etappen genussvoll von Passau nach Regensburg oder umgekehrt. Aber nicht nur der Donau entlang, sondern südlich davon auf 244 Kilometern quer durch das Bayerische Golf- und Thermenland. Geeignet ist die steigungsarme Tour für Genussradler und sportliche Fahrer, für E-Biker und Familien mit Kindern, Naturfreunde, Kulturliebhaber

und für Fans der regionalen Braukunst und Biergartenkultur. Die Flussradwege an Vils, Isar, und Großer Laber wirken entspannend und beschaulich. Gleichzeitig strotzt die Streckenführung nur so vor Superlativen. Die Niederbayerntour führt die Radfahrer zur größten Kirchenorgel der Welt nach Passau, zur schönsten Marienkirche Bayerns nach Aldersbach, zum UNESCO-Welterbe Regensburg und durch Europas größte Anbaugelände für Hopfen in der Hallertau und Einlegegurken im Dingolfinger Land.

Ostbayern. Die schönsten Wanderwege Deutschlands



Herausforderung – Seven Summits Bodenmais © Bodenmais Tourismus

Die schönsten Wanderwege Deutschlands wurden gekürt. Zwei Wege sind aus Ostbayern dabei. Welche Wanderwege sind die schönsten im ganzen Land? Das „Wandermagazin“ befragt hierzu jährlich seine Leser. 45.232 Wanderinnen und Wanderer haben in diesem Jahr abgestimmt. Bei den Mehrtagestouren schaffte es der Seven Summits Bodenmais auf Platz 2, der Jura-Steig im Bayerischen Jura landete auf Platz 9.

Seven Summits Bodenmais, Bayerischer Wald

Siebenfaches Gipfelglück auf gerademal 43 Kilometern erwartet Wanderer auf den Seven Summits Bodenmais. Idyllisch gelegen im Herzen des Bayerischen Waldes ist der heilklimatische Kurort Bodenmais Ausgangspunkt für einen Gipfelreigen, der nicht zuletzt auch den 1.456 m hohen Großen Arber, den König des Bayerischen Waldes, in Angriff nimmt.

Jurasteig, Bayerischer Jura

Eingebettet in die unverwechselbare Landschaft des Jurakarsts führt der 237 Kilometer lange Rundwanderweg über die Höhen und Täler von Donau, Altmühl, Weisser- und Schwarzer Laber, Lauterach, Vils und Naab. 3 Etappen leiten durch eine Landschaft, die einst vom Jurameer bedeckt war. Tropfsteinhöhlen, Trockentäler, Felszinnen und Wacholderheiden bestimmen das einzigartige Landschaftsbild.

Ostbayern.

WILLKOMMEN IN DER OBERPFALZ



Aufstieg zum Glaskreuz am Reiseck
© TVO woildlifephotography
Picknick-Service im Steinwald und Waldnaabtal © Steinwald Allianz

Die Oberpfalz, eine Region im südöstlichen Bayern, ist ein Schatzkästchen für Reisende, das mit einer Fülle von Sehenswürdigkeiten und Erlebnissen aufwartet. Regensburg, eine bezaubernde Stadt am Ufer der Donau, beherbergt eine gut erhaltene mittelalterliche Altstadt, die von der UNESCO als Weltkulturerbe anerkannt wurde. Der imposante Dom St. Peter und die Steinerne Brücke sind nur einige der Höhepunkte, die in dieser Stadt auf Sie warten.

Ein weiteres Highlight der Region ist die Walhalla, ein beeindruckender Tempel der deutschen Geschichte und Kultur. Mit Blick auf die Donau bietet dieser monumentale Bau nicht nur eine majestätische Architektur, sondern beherbergt auch über 130 Büsten von bedeutenden deutschen Persönlichkeiten.

Für Naturliebhaber ist der Nationalpark Bayerischer Wald ein wahres Paradies. Dieses Naturschutzgebiet erstreckt sich über die Oberpfalz und den angrenzenden Bayerischen Wald und bietet unberührte Wälder, klare Flüsse und eine vielfältige Tierwelt. Wanderwege und Aussichtspunkte ermöglichen es Besuchern, die unberührte Schönheit dieser Natur zu erkunden.

Die Oberpfalz ist somit eine Region, die Geschichte, Kultur und Natur in perfekter Harmonie vereint. Ob Sie die historischen Schätze von Regensburg erkunden, die majestätische Walhalla besichtigen oder die ruhige Natur des Bayerischen Waldes erleben möchten, hier erwartet Sie ein unvergessliches Reiseerlebnis.

Tourismusverband Ostbayern e.V.

Im Gewerbepark D 04, 93059 Regensburg, Tel. 0941 585390
info@ostbayern-tourismus.de, www.ostbayern-tourismus.de



Bayerischer Wald - Flusswandern im Arber Land © Sandra Schrenglimmer



Langlaufen am SLZ Silberhütte © Tourismuszentrum Oberpfälzer Wald / Matthias Kunz

Oberpfalz. Bayerischer Jura. Pilgerwandern auf der VIA NOVA



Biburg, ViaNova
© Tourismusverband im Landkreis Kelheim e.V. / A.Mirwald

Pilgern ist so alt wie der Glaube an höhere Mächte. Heute ist es oft die Flucht vor dem Stress des Alltags, die Suche nach innerer Ruhe und der Spaß am Wandern in herrlicher Natur, was Pilger reizt. Zwischen der Großen Laber und der Donau, Hopfengärten und dem weltberühmten Donaudurchbruch bei Kelheim lädt ein abwechslungsreiches Wegenetz in malerischer Natur entlang prächtiger Pilgerstätten zur inneren Einkehr ein. Auf 115 Kilometern führt die Klöster- und Kirchenrunde des VIA NOVA über Langquaid, Rohr, Abensberg, Kelheim und

Bad Abbach. Neu sind die Hörstationen mit spirituellen Impulsen und Erklärungen zum jeweiligen Ort und dessen Geschichte, die nun an dem Wallfahrtsort mit Einsiedelei Frauenbründl bei Bad Abbach, der Kirche St. Ulrich und Wolfgang in Sittling, der Erlöserkapelle in Biburg und der Wallfahrtskirche in Laaenberg zu finden sind. Pilgeranfänger und diejenigen, die sich nicht allein auf den Weg machen möchten, bietet der zertifizierte Pilgerführer Franz Rösch geführte Pilgerwanderungen ab Bad Gögging an.
www.herzstueck.bayern/via-nova

LANDKREISE & KREISFREIE STÄDTE IN DER OBERPFALZ



Jetzt QR-Code scannen und die Oberpfalz online entdecken!

www.treffpunktdeutschland.de/oberpfalz

Ostbayern. Oberpfalz.

WILLKOMMEN IM OBERPFÄLZER WALD



Wandern zur Burgruine Weißenstein
© Oberpfälzer Wald / Landkreis Tirschenreuth / Tourismusverband Ostbayern e.V. Neustadt an der Waldnaab, Burgruine Flossenbürg
© Oberpfälzer-Wald / Thomas-Kujat

Vielfalt hat einen Namen

Der Oberpfälzer Wald im Osten Bayerns, an der Grenze zu Tschechien mit den Städten Tirschenreuth, Schwandorf, Weiden i.d. OPf. und Neustadt a.d. Waldnaab ist etwas Besonderes. Hier finden sich viele Schätze der Natur: grüne Mittelgebirgslandschaft am grünen Band Europas, plätschernde Flüsse, Seen und Teiche, das ausgedehnte Naturparkland, sagenhafte geologische Besonderheiten und natürlich den Wald – urtümlich und ein wenig geheimnisvoll. Man hat 1.001 Möglichkeiten für einen erlebnisreichen Urlaub und kulturell interessante Ausflüge. Ein geradezu perfekter Einstieg: das Freilandmuseum Oberpfalz in Neusath. In dem Museumsdorf mit rund 50 wiedererrichteten alten Gebäuden zwischen Streuobstwiesen und Feldern erhält man tiefe Einblicke in die Oberpfälzer Seele und erlebt im Mühlental, Stiftland-, Waldler-, Jura- und Naabtal das bäuerliche Leben früherer Zeiten nach – ganz echt und unverfälscht. Weiter geht die faszinierende Zeitreise in den Geschichtspark Bärnau direkt an der Grenze zu Tschechien: ein lebendiges Mitmach-Museum, das einen mitten hinein in den Alltag des Mittelalters bringt. Tief in die „Unterwelt“ führt ein Spaziergang durch die Historischen Felsenkeller von Schwandorf, das größte Felsenkeller-Labyrinth Bayerns. Ein weiteres Kleinod, das man nicht verpassen darf, ist die historische Altstadt von Weiden i.d. OPf. Dort genießt man typische oberpfälzer Gastfreundschaft, prachtvolle Renaissancehäuser und das Alte Rathaus mit dem alten Glockenspiel.

Tourismuszentrum Oberpfälzer Wald

09433 203810

info@oberpfaelzerwald.de, www.oberpfaelzerwald.de



Waldnaabtal – Uferpfad
© Tourismusverband Ostbayern e.V.



Himmelsleiter © Oberpfälzer Wald / Landkreis Tirschenreuth / Tourismusverband Ostbayern e.V.

Oberpfälzer Wald Zoigl, Brotzeit, Sonnenschein



Biergarten des Brauereigasthofes Jacob in Bodenwöhr
© Oberpfälzer Wald / Thomas Kujat

Die Sonne im Gesicht, eine kühle Halbe auf dem Tisch und dazu eine deftige Brotzeit: Der Biergarten ist im Oberpfälzer Wald ein Lebensgefühl. Das Kultbier des Oberpfälzer Waldes ist ohne Frage der Zoigl. Gebraut wird das untergärige, unfiltrierte Bier in den fünf Kommunbrauhäusern in Eslarn, Falkenberg, Mitterteich, Neuhaus und Windischeschenbach – zum Teil schon seit über 600 Jahren. Reihum schenken die Zoiglwirte das „flüssige Gold“ aus, und zwar nicht nur in ihren Stuben, sondern auch in lauschigen Biergärten. Unbedingt sollte man vorab den Zoiglkalender

studieren, um zu wissen, wann welche Zoiglstube geöffnet hat. Doch nicht nur der Zoigl, sondern auch jede Menge Privatbrauereien tragen zur Biervielfalt der Region bei. Sei es beim urigen Schafferhof Zoigl in Windischeschenbach, direkt am Hammersee in Bodenwöhr beim Brauereigasthof Jacob oder in Verbindung mit Historie und Kultur in der Fußgängerzone Weiden beim Bräuwirt: Während der Sommermonate gibt es kaum etwas Schöneres als bei strahlendem Sonnenschein draußen zu sitzen und in der Oberpfälzer Lebensart zu schwelgen.
www.TreffpunktDeutschland.de/oberpfaelzer-wald

LANDKREISE & KREISFREIE STÄDTE IM OBERPFÄLZER WALD



Stadt
Weiden i.d.OPf.
Landkreis
Neustadt a.d. Waldnaab
Landkreis
Schwandorf
Landkreis
Tirschenreuth



Jetzt QR-Code scannen und den Oberpfälzer Wald online entdecken!

www.treffpunktdeutschland.de/oberpfaelzer-wald

Ostbayern. Oberpfalz. Oberpfälzer Wald.

WILLKOMMEN IM LANDKREIS NEUSTADT AN DER WALDNAAB

UND
STADT
WEIDEN



Doost
© Oberpfälzer / Wald Gruber



Obersee Möwen © Petra Danzer /
Verwaltungsgemeinschaft Eschenbach i.d.OPf.

Der Landkreis Neustadt an der Waldnaab, idyllisch gelegen in der nördlichen Oberpfalz, ist ein wahres Juwel für Naturliebhaber und Kultursuchende. Die malerische Landschaft, geprägt von sanften Hügeln, dichten Wäldern und klaren Flüssen, lädt zu Wanderungen und Radtouren ein. Sehenswerte Städte wie Neustadt an der Waldnaab und Vohenstrauß bieten historische Altstädte, charmante Marktplätze und beeindruckende Schlösser. Besonders das Schloss Friedrichsburg in Vohenstrauß ist ein Highlight. Für Erholung sorgen zahlreiche Thermen und Wellnessangebote, während regionale Spezialitäten in gemütlichen Gasthäusern entdeckt werden können. Entdecken Sie die Ruhe und Schönheit dieses bezaubernden Landkreises!
TreffpunktDeutschland.de/weiden-region



Stadtführung „Altes Rathaus“
© Frank Heuer / Stadt Weiden i.d.OPf.



Fahrenberg
© Tourismusbüro Waldthurn

ORTE & KREISFREIE STÄDTE IM LANDKREIS NEUSTADT A.D.WALDNAAB



Stadt
Eschenbach
Stadt
**Neustadt
a.d.Waldnaab**

Stadt
Vohenstrauß
Markt
Waldthurn
Stadt
Weiden



Weiden
**Jugendstil
in Weiden**

© Tourist-Information Stadt Weiden i.d.OPf./Thomas Kujat

Weiden ist nicht nur Max-Reger-Stadt sondern auch die Stadt des Jugendstils. Als Weiden Mitte des 19. Jahrhunderts an das Bahnnetz angeschlossen wurde, blühten Glas- und Porzellanbetriebe von Weltrang auf. Die Einwohnerzahl stieg dadurch rasant an und es setzte zur Wende vom 19. zum 20. Jahrhundert ein Bauboom ein. Viele Gebäude wurden in einer damals modernen Bauform – dem Jugendstil – erbaut. In der Kettelerstraße verwirklichte

insbesondere der Münchner Baumeister Lorenz Kubizek eine zusammenhängende Reihe von Jugendstil-Bauten. Es lohnen sich aber auch Abstecher in die Luitpold-, Johannis- sowie in die Sebastianstraße, denn hier sind ebenso prächtig ornamentierte Häuserfassaden im Jugendstil zu finden. Ein besonderes Juwel des Jugendstils und unbedingt sehenswert ist die katholische Kirche St. Josef.

TreffpunktDeutschland.de/weiden



**Jetzt QR-Code scannen
und den Landkreis
Neustadt an der Waldnaab
online entdecken!**

www.treffpunktdeutschland.de/weiden-region

Wussten Sie... Eine historische Verbindung zwischen Weiden und Pilsen besteht darin, dass im

Jahr 1842 der Braumeister Josef Groll in Pilsen das erste Pilsner Bier braute und dabei Weidener Hopfen verwendete.



Rußweihen am Abend

Eschenbach

Unberührte Landschaftsoase und grenzenloser Badespaß - nirgendwo sind sie sich näher als in Eschenbach i.d. OPf. Die „Wasserratten“ treffen sich gleich nebenan. Die Freizeitanlagen am Kleinen Rußweiher, eine Adventuregolfanlage, ein Naturstrandbad und Nordbayerns größtes Moorbad, bieten Urlaub pur.

TreffpunktDeutschland.de/eschenbach



© Markt Waidhaus

Markt Waidhaus

Der Markt Waidhaus ist ein bekannter Ort mit Grenzübergang von Bayern nach Tschechien. Mit seinem lebendigen Mittelpunkt bietet Waidhaus alles, was Sie als Gast brauchen. In den idyllischen Dörfern und Ortsteilen erwartet Sie eine grandiose Naturkulisse. Waidhaus liegt am Fuße des Sulzbergs mit seinem einzigartigen Naturwaldreservat mit urwaldähnlichem Laubund Mischwald. Die Freizeitanlage Bäckeröd mit Vitalpark, der Naturerlebnispfad Lust mit Geotracking und der Bienen- und Kräutlerlernort „Dufthang“ laden zum Verweilen ein. Seit Jahrhunderten führte die Handelsstraße von Nürnberg nach Prag über Waidhaus. Somit ist dies der ideale Ausgangspunkt für die Erkundung der Sehenswürdigkeiten im Oberpfälzer Wald und im Böhmerwald mit seinen berühmten Städten, Burgen, Klöstern und Bädern.

TreffpunktDeutschland.de/waidhaus



Marktplatz © T Tourismusbüro Waldthurn

In Waldthurn finden Sie vor allem „sanften Tourismus“: Natur und Urlaub sind hier im Einklang. Lassen Sie sich von der Vielfalt der Landschaft und dem abwechslungsreichen Erlebnis- und Erholungsangebot überzeugen. Sommer wie Winter: In jeder Jahreszeit präsentiert sich das Naturparkland Oberpfälzer Wald von seiner schönsten Seite. Ein Spaziergang im Wald, bei dem man sich auf Naturgeräusche konzentriert. Einen Ausflug mit dem Rad auf dem 52 km langen und somit längstem Bahntrassen-Radweg Bayerns. TreffpunktDeutschland.de/waldthurn



Fahrenberg

© T Tourismusbüro Waldthurn



Oldtimermuseum

© T Tourismusbüro Waldthurn



Vulkanausbruch

© Markt Parkstein / Matthias Hecht

Vulkanerlebnis Parkstein

Erleben Sie eine faszinierende Zeitreise vom Tertiär bis in die Gegenwart. Nach dem Umbau im Winter 2024 erwarten Sie spannende neue Highlights wie ein Vulkankino, eine interaktive Erdprojektion und weitere informative Einblicke in Vulkanismus und Geologie. Entdecken Sie auf unterhaltsame Weise die Entstehung des Basaltkegels und die Geschichte des Ortes. Der Höhepunkt ist ein Vulkanausbruch, der über drei Stockwerke hinweg kurz vor jeder vollen Stunde eindrucksvoll simuliert wird. Spüren Sie die Kraft des südlichsten Vulkans Bayerns und erleben Sie ein einzigartiges Abenteuer – sicher und hautnah! Ideal für Groß und Klein! Der Parkstein ist seit 2003 eines der „100 schönsten Geotope Bayerns“ und seit 2006 „Nationaler Geotop“. Schloßgasse 5, Parkstein



© Tourismuszentrum Oberpfälzer Wald
Landkreis Neustadt an der Waldnaab

GEO-Zentrum an der KTB

Für eine Reise zum Mittelpunkt der Erde reicht es nicht ganz, aber immerhin für einen Weltrekord: Beim GEO-Zentrum an der Kontinentalen Tiefbohrung bei Windischeschenbach, kurz KTB, befindet sich mit 9.101 Meter das aktuell tiefste offene Loch weltweit. Bayernweit ist das KTB die einzige Einrichtung, die sich die Geowissenschaften zum Schwerpunkt beim Umwelterlebnis und Umweltbildung auf die Fahnen geschrieben hat. Die Besuchereinrichtung richtet sich an kleine und große Entdecker, die Freude an Geografie, Natur und Technik haben. Besucher erhalten Einblick in das komplexe System der Erde, unter anderem durch die Dauerausstellung „System Erde“, ein GEO-Kino.

Am Bohrturm 2, Windischeschenbach



© Tourist-Info Vohenstrauß

VOHENSTRAUSS

Die Pfalzgrafenstadt Vohenstrauß liegt inmitten des Qualitätsnaturparks Nördlicher Oberpfälzer Wald und lädt zu vielerlei Freizeitaktivitäten wie Wandern und Radeln ein. Ein umfangreiches Wanderwegenetz führt durch Wälder, Wiesen, vorbei an kleinen Seen und plätschernden Bächen. Darüber hinaus durchquert die Stadt der familienfreundliche Radweg „Der Bockl“, der längste Bahntrassenradweg Bayerns mit rund 50 km Länge. Unser Wahrzeichen ist Schloss Friedrichsburg. In den Räumlichkeiten erwarten den Besucher Messen, Ausstellungen regionaler Künstler und auf dem Schlossareal Open-Air-Konzerte, das jährliche Oldtimertreffen und der romantische Adventsmarkt. In unseren gemütlichen Gast- und Wirtshäusern können Sie sich mit bayerischen Schmankerln verwöhnen lassen.

TreffpunktDeutschland.de/vohenstrauß



Rathaus

© Tourist-Info Vohenstrauß

WEIDEN I.D.OPF.

KOMPAKT



Renaissance-Giebelhäuser
© Tourist-Information Stadt Weiden i.d. OPf. / Thomas Kujat

Inmitten der grünen Mittelgebirgslandschaft des Oberpfälzer Waldes präsentiert sich Weiden in der Oberpfalz als „Kultur-Perle“. Umgeben von farbenprächtigen Renaissance-Giebelhäusern bildet der Marktplatz mit dem in den Jahren 1539 bis 1548 erbauten Alten Rathaus das Herzstück der Weidener Altstadt. Zahlreiche Restaurants laden in dieser traumhaften Kulisse zum Verweilen, Träumen und Genießen ein. Es lohnt sich aber auch einen Blick in die romantisch verwinkelten Gässchen zu werfen, denn auch hier finden sich schicke Boutiquen und viele Cafés. Besonders Kulturinteressierte sind beeindruckt von der wechselvollen Geschichte der evangelischen Stadtpfarrkirche Sankt Michael und der Josefskirche.

TreffpunktDeutschland.de/weiden

WEIDEN I.D.OPF. KOMPAKT
Jetzt herunterladen



Unteres Tor
© Tourist-Information
Stadt Weiden i.d. OPf. / Thomas Kujat



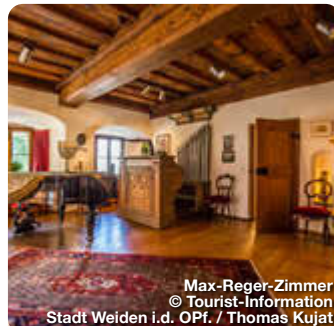
Altes Rathaus
© Tourist-Information
Stadt Weiden i.d. OPf. / Thomas Kujat



Innenansicht im Jugendstil
© Tourist-Information
Stadt Weiden i.d. OPf. / Thomas Kujat

St. Josef

Stolze 14 Jahre dauerte es, um die neoromanische Anlage fertigzustellen. Schon wenige Jahre später wurde der Innenraum der Kirche umgestaltet und wandt sich dem Jugendstil zu. **Bürgermeister-Prechtl-Str. 13, Weiden i.d. OPf.**



Max-Reger-Zimmer
© Tourist-Information
Stadt Weiden i.d. OPf. / Thomas Kujat

Stadtmuseum

Das Stadtmuseum ist im größten Profanbau der Stadt untergebracht. Hier kann man wunderbar in längst vergangene Zeiten der Stadt Weiden eintauchen. In authentisch eingerichteten Räumen lässt sich das bäuerliche und bürgerliche Leben von „anno dazumal“ nachempfinden. Zudem erfährt man mehr über die goldenen Zeiten des Handwerks und hat die Möglichkeit alte Schätze aus der „guten alten Zeit“ zu bestaunen. Die Hauptattraktion des Museums ist das Max-Reger-Zimmer, wo der Komponist und große Sohn der Stadt Max Reger von seinem Lehrer und väterlichen Freund Adalbert Lindner musikalisch unterrichtet wurde. **Schulgasse 3a, Weiden i.d. OPf.**



© Tourist-Information
Stadt Weiden i.d. OPf. / Thomas Kujat

Tachauer Heimatmuseum

In der Tachauer Heimatstube wandelt man auf den Spuren der deutschsprachigen Bevölkerung und erfährt mehr über die von Land- und Forstwirtschaft geprägte Region. **Schulgasse 3A, Weiden i.d. OPf.**

VERANSTALTUNGEN



© Thomas Kujat /
Stadt Weiden i.d. OPf.

Weidener Wochen- und Bauernmarkt

Mittwoch und Samstag, Weiden
Besondere Einkaufs- und Bummelerlebnisse im „Wohnzimmer“ von Weiden: Seit dem 14. Jahrhundert gibt es bereits den Wochen- und Bauernmarkt, der heute noch rund um das Alte Rathaus stattfindet.

ESSEN & TRINKEN



© Meister BÄR HOTEL

GASTRONOMIE / ÜBERNACHTUNG

Meister BÄR HOTEL Ostbayern

Marktplatz 2
92685 Floß
09603 903980
wen@mb-hotel.de
www.mb-hotel.de



© Püttner Bräu GmbH

GASTRONOMIE / ÜBERNACHTUNG

Püttner Bräu

Hauptstraße 11
95519 Schlammersdorf
09205 292
braumoister@brauerei-puettner.de
brauerei-puettner.de

FREIZEIT & SPORT



© Markt Waidhaus

FREIZEIT & SPORT

Freizeitanlage Bäckeroed

Frankenreuther Str. 15
92726 Waidhaus
09652 1584
freizeitanlage@waidhaus.de
www.waidhaus.de



© Tourismusbüro Waldthurn

FREIZEIT & SPORT

Waldthurner Badeweiher Am Badeweiher 2

92727 Waldthurn
09657 9220350
poststelle@waldthurn.de
www.waldthurn.de

Ostbayern. Oberpfalz. Oberpfälzer Wald.

WILLKOMMEN IM LANDKREIS TIRSCHENREUTH



© Oberpfälzer Wald
Landkreis Tirschenreuth

ORTE & REGIONEN IM LANDKREIS TIRSCHENREUTH



Markt Bad Neualbenreuth	Gemeinde Immenreuth	Stadt Tirschenreuth
Stadt Bärnau	Markt Konnersreuth	Stadt Waldsassen
Gemeinde Friedenfels	Region Naturpark Steinwald	

LANDKREIS TIRSCHENREUTH



Dreifaltigkeitskirche Kappl
© Stadt Waldsassen

Der Landkreis Tirschenreuth in der nördlichen Oberpfalz ist ein ideales Reiseziel für Familien. Die Landschaft mit Hügeln, Wäldern und Seen bietet viele Outdoor-Aktivitäten. Im Naturpark Steinwald können Familien wandern und die Felsen erkunden. Der Fischhofpark in Tirschenreuth eignet sich gut für Spaziergänge und Picknicks, und die Kinder können auf den Spielplätzen spielen. Historische Städte und charmante Dörfer bieten spannende Ausflugsziele, und in den gemütlichen Gasthäusern können Familien die regionale Küche genießen, darunter die berühmte Oberpfälzer Karpfenküche. Der Landkreis Tirschenreuth bietet abwechslungsreiche Erlebnisse für Familien.

TreffpunktDeutschland.de/tirschenreuth-region



Wegkapelle Waldnaabauen
© Marie Luisa Jünger / Tourist-Info
der Stadt Tirschenreuth



© Gäste-Information Bad Neualbenreuth



Marktplatz
© Gäste-Information Bad Neualbenreuth



© Opf. Wald

Bad Neualbenreuth

Idyllisch eingebettet in die sanfte Hügellandschaft des Oberpfälzer Waldes liegt der Markt Bad Neualbenreuth – Ihr naturnahes Heilbad. Liebevoll erhaltene Egerländer Fachwerkhöfe, barocke Kirchen, versteckt gelegene Waldkapellen, unser Heimatmuseum – all das zeugt von lebhafter, geschichtsträchtiger Vergangenheit und stolzer Tradition. Die unberührte Natur der waldreichen Mittelgebirgslandschaft lässt sich auf über 300 Kilometern neu markierten Wanderwegen erleben. Herrliche Panoramen, schier endlose Weiten an Wald sowie grenzüberschreitende Wander- und Fahrradtouren laden zur Aktiv-Entspannung ein. Erholen Sie sich in unserer Wohlfühl- und Gesundheitsoase, dem Sibyllenbad mit der weitläufigen Bade- und Wellnesslandschaft und nehmen Sie sich Zeit für sich selbst.

TreffpunktDeutschland.de/bad-neualbenreuth

Sibyllenbad

Sibyllenbad, nahe der deutsch-tschechischen Grenze, ist das einzige Heilbad der Oberpfalz. Es verbindet Wellness auf 2200 m² mit der Tradition tschechischer Kurorte wie Marienbad und Kunstförderung.

Kurallee 1, Bad Neualbenreuth



Baierdsorf © Stadt Baierdsorf

Baierdsorf

Ein vielfältiges Kulturprogramm und interessante Sehenswürdigkeiten aus einer reichen Geschichte präsentieren sich den Bewohnern und allen Besuchern der Meerrettichstadt. TreffpunktDeutschland.de/baierdsorf



Jetzt QR-Code scannen
und den Landkreis
Tirschenreuth
online entdecken!

www.treffpunktdeutschland.de/tirschenreuth-region



FRIEDENFELS

Weitblick
© Gemeinde Friedenfels

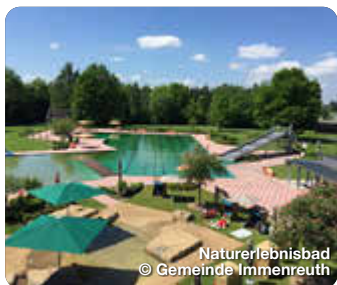
Die ursprünglich bellassene Natur mit natürlichen Bachläufen, Felstürmen, Teichen, Wäldern und Hangterrassen bietet einen wertvollen Rückzugsort, um dem hektischen Alltag zu entfliehen und neue Energie zu tanken. Zur Förderung von sanften und naturnahem Tourismus, zertifizierte der bayerische Wanderverband mit strengen Kriterien Friedenfels zum ersten Naturerlebnisdorf. Unterstützt wird das Marketing mit einer Förderung des bayerischen Ministeriums ELFT. Naturerlebnisdörfer stehen für ein nachhaltiges und sanftes Tourismuskonzept, das den Menschen und die Natur in Einklang bringt. Die Hauptattraktion ist die Natur an sich, mit Wanderwegen und Radwegen die zu magischen



Blick auf Friedenfels
© Gemeinde Friedenfels



Wandern
© Gemeinde Friedenfels



Naturerlebnisbad
© Gemeinde Immenreuth

Immenreuth

Mit dem Naturschutzgebiet Hirschbergweiher und zahlreichen malerisch gelegenen Seen ist Immenreuth das richtige Ziel, um nach dem Alltagsstress einmal richtig durchzuatmen. Für diejenigen, die es aktiver lieben bietet Immenreuth im Sommer das „Naturerlebnisbad im Kernather Land“ an. Ganzjährig steht der am Naturerlebnisbad angrenzende Campingplatz zur Verfügung. Immenreuth ist ein beliebtes Ausflugsziel für Jung und Alt. Aber auch als Wohnort und Wirtschaftsstandort ist Immenreuth überaus attraktiv. Dies liegt auch daran, dass es zentral gelegen ist und die umliegenden Städte aber auch die Autobahn schnell zu erreichen sind. Hinzu kommt eine gut ausgebaute Infrastruktur mit Internetversorgung.

TreffpunktDeutschland.de/immenreuth



Theresienbrunnen, Konnersreuth
© Theres-Neumann-Museum

Konnersreuth

Konnersreuth wurde national und international bekannt durch Theres Neumann, besser geläufig als Resl von Konnersreuth.

TreffpunktDeutschland.de/konnersreuth



© Theres-Neumann-Museum / Informations- und Begegnungszentrum Schafferhof

Theres-Neumann Museum

Das Museum befindet sich im denkmalgeschützten Schafferhof in der Ortsmitte. Die Dauerausstellung zeigt unter anderem bisher unbekannt Facetten vom Leben und Wirken der Resl, ihre Weggefährten und die Ortsgeschichte. Hauptstraße 20, Konnersreuth



Fischhofpark Tirschenreuth
© Thomas Kujat

Tirschenreuth

Mitten durch das Meer der Oberpfalz kann man wandern – 4700 Teiche rund um Tirschenreuth formen eine einmalige Wasserlandschaft mit vielen Pfaden. Auf der einstigen Insel Tirschenreuth erwartet Sie ein aufregender Mix aus historischer Altstadt und moderner Stadtentwicklung, gepaart mit viel Natur zum Durchatmen. Ob Wandern, Radfahren oder Relaxen: Bei uns können Sie sich auf zahlreiche Erholungs- und Freizeitangebote freuen. Genießen Sie den atemberaubenden Ausblick von der Himmelsleiter über die Tirschenreuther Teichpfanne – oder lassen Sie sich im Fischhofpark von zahlreichen Attraktionen wie der historischen Fischhofbrücke oder dem Spielplatz „Fischers Fritz“ inspirieren.

TreffpunktDeutschland.de/tirschenreuth

TIRSCHENREUTH KOMPAKT
Jetzt herunterladen



Himmelsleiter
© Ferienregion Stifftland / Stefan Gruber

Himmelsleiter

Wasser und Wald soweit das Auge reicht – die 100 Stufen Aufstieg auf die „Himmelsleiter“ lohnen sich! Die Aussichtsplattform in 20 m Höhe, ermöglicht horizontweite Blicke über unberührte Natur. Kornbühlstraße, Tirschenreuth



Fischhofpark
© Thomas Sporrer

Fischhofpark

Mit der Bayerischen Gartenschau 2013 ist dieser Ort vom Dornröschenschlaf erweckt worden und erlebt seitdem eine neue Blütezeit. Anziehungspunkte sind insbesondere die neu geschaffene Wasserlandschaft und zahlreiche Sport- und Freizeitmöglichkeiten.

Am Fischhof 4-6, Tirschenreuth



Basilika, Waldsassen © Erich Spahn

Waldsassen

Kommen & genießen! Unser Schätze entdecken heißt barocke Herrlichkeit erleben. Die Ursprünge der Klosterstadt Waldsassen finden sich bereits um das Jahr 1133 mit der Gründung des gleichnamigen Zisterzienserklosters durch Markgraf Diepold III. Der noch heute gebräuchliche Begriff „Klosterstadt“ erinnert an die enge Verknüpfung der Stadt mit der wechselvollen Geschichte des Klosters. Lassen Sie sich auf unserem historischen Spaziergang durch die Stadt zeigen, wo Himmel und Erde sich begegnen. Wir liegen in der Ferienregion Stifftland im Oberpfälzer Wald und sind einer von nur 100 ausgezeichneten bayerischen Genussorten. TreffpunktDeutschland.de/waldsassen



© Thomas Sporrer

Tirschenreuther Teichpfanne

Die Tirschenreuther Teichpfanne zählt mit seinen ca. 4000 Teichen zu den größten zusammenhängenden Teichgebieten und ältesten Kulturlandschaften in Deutschland. Tirschenreuth



© Walter J. Pilsak

Dreifaltigkeitskirche Kappl

Die Kappl, mit ihrer einzigartigen Architektur und kunstvollen Ausstattung, wird zum lebendigen Symbol der Heiligen Dreifaltigkeit. Genießen Sie zudem vom Glasberg aus einen herrlichen Blick bis weit ins Egerland. Kappl 2, Waldsassen

VERANSTALTUNGEN



© Florian Miedl

Basilikakonzertreihe 2025
 März - Dezember 2025, Waldsassen
 Geheimtipp in Deutschland: Lassen Sie sich von den Basilikakonzerten in Waldsassen mitreißen und erleben Sie erstklassige Musik in einer einzigartigen Atmosphäre! Mehr Infos unter www.basilikakonzerte.de



© Optr. Wald

FREIZEIT & SPORT
Sibyllenbad
 Kurallee 1
 95698 Bad Neualbenreuth
 09638 9330
info@sibyllenbad.de
www.sibyllenbad.de



© Naturerlebnisbad im Kemnather Land GmbH

FREIZEIT & SPORT
Naturerlebnisbad
 Gabellohe 21a
 95505 Immenreuth
 09642 1560
info@naturerlebnisbad-kemnather-land.de
naturerlebnisbad-kemnather-land.de



NEG KUBZ Umweltstaion
 © Tourist-Info Waldsassen

Kräuterfestival
Tag der offenen Gartentür
 29.06.2025, Waldsassen
 Genießen Sie im schönen Ambiente des Kloster- und Naturerlebnispark zahlreiche Stände rund um die Welt der Kräuter.



© Tourist-Info Waldsassen

Bürgerfest der Stadt Waldsassen
 06.07.2025, Waldsassen
 Sternmarsch der Waldsassener Blaskapellen, anschließend Eröffnung. Danach Festbetrieb mit kulinarischen und musikalischen Köstlichkeiten im gesamten Altstadtbereich und im Stadtpark. Ab 18.00 Uhr Live-Musik auf den verschiedenen Bühnen.

ÜBERNACHTUNG



© Campingplatz Immenreuth

ÜBERNACHTEN
Campingplatz Immenreuth
 Gabellohe 21a
 95505 Immenreuth
 09642 1560
info@camping-kemnather-land.de
naturerlebnisbad-kemnather-land.de

ESSEN & TRINKEN



© ZHG Tirschenreuth GmbH

GASTRONOMIE
Restaurant am See
 Platz am See 1 & 2
 95643 Tirschenreuth
 09631 7993411
restaurant@hotel-seenario.de
www.hotel-seenario.de



© Hollerhöfe - Zu Gast im Dorf

ÜBERNACHTEN
Hollerhöfe
Zu Gast im Dorf
 Unterer Markt 35a
 95478 Kemnath / Waldeck
 09642 704310
rezeption@hollerhoefe.de
www.hollerhoefe.de



© Pension Beer

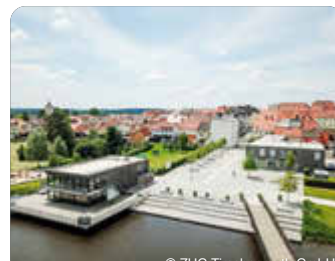
ÜBERNACHTEN
Pension Beer
 Marienbader Str. 225
 95695 Mähring
 09639 541
info@pension-beer.de
www.pension-beer.de



© Ziegler Logistik GmbH

GASTRONOMIE
Holzfellas
Restaurant & Bar
 Industriestr. 8
 95676 Wiesau
 09636 92094800
info@holzfellas.de
www.holzfellas.restaurant

FREIZEIT & SPORT



© ZHG Tirschenreuth GmbH

ÜBERNACHTEN
Seenario
Stadthotel
 Platz am See 1 & 2
 95643 Tirschenreuth
 09631 7993410
rezeption@hotel-seenario.de
www.hotel-seenario.de



© Ziegler Logistik GmbH

ÜBERNACHTUNG
Holzfellas Home
 Industriestr. 8
 95676 Wiesau
 09636 92094800
info@holzfellas.de
www.holzfellas-home.de

Ostbayern. Oberpfalz. Oberpfälzer Wald.

WILLKOMMEN IM LANDKREIS SCHWANDORF



Wandern am Regen
© Oberpfälzer Wald /
Thomas Kujat

LANDKREIS SCHWANDORF



Am Naturdenkmal Hochfels
© Oberpfälzer Wald / Thomas Kujat

Der Landkreis Schwandorf im Oberpfälzer Wald ist ein wahres Freizeitparadies. Die Erlebnisholzkuugel am Steinberger See, die Historischen Felsenkeller in Schwandorf, das Freilandmuseum Oberpfalz oder die Burg Haus Murach zählen zu den schönsten Sehenswürdigkeiten der Region - doch es gibt noch viel mehr zu entdecken. Denn nicht nur kulturell hat der Landkreis Schwandorf einiges zu bieten: Seine ausgedehnten Wälder, eindrucksvollen Felsformationen und unendlichen Wasserlandschaften laden sowohl Wanderer und Radler als auch Wassersportler auf ein Abenteuer in der idyllischen Natur ein. Und sowohl kleine als auch große Entdecker kommen hier auf ihre Kosten.

TreffpunktDeutschland.de/schwandorf-region



Erlebnisholzkuugel am Steinberger See
© Oberpfälzer Wald / Thomas Kujat



Die Naab im Landkreis Schwandorf
© Oberpfälzer Wald / Thomas Kujat

ORTE & REGIONEN IM LANDKREIS SCHWANDORF



Gemeinde
Fensterbach
Stadt
Nittenau

Region
Schönseer Land
Region
Südliche Naab/Vils

Landkreis Schwandorf Das Oberpfälzer Seenland



Murner See im Oberpfälzer Seenland
© Oberpfälzer Wald / Thomas Kujat

Romantische Städte, endlos erscheinende Wälder, weite Wasserflächen und mittelalterliche Burgen – das Oberpfälzer Seenland ist ein wahres Freizeitparadies. Wo früher Braunkohle industriell abgebaut wurde, entstand mit dem Oberpfälzer Seenland eine einzigartige Wasserlandschaft mit den größten Seen Ostbayerns. Wandern, Radtouren, Wassersport, Reiten, Kartfahren oder Minigolf – alles ist im Oberpfälzer Seenland möglich. Der Erlebnispark Wasser-Fisch-Natur ist ein wahres Dorado für kleine

und große Wasserratten. Wer lieber hoch hinaus, statt unter Wasser, will, genießt auf der Aussichtsplattform der weltweit größten Erlebnisholzkuugel am Steinberger See einen herrlichen Ausblick über die Weite des Oberpfälzer Seenlands. Glänzen kann das Oberpfälzer Seenland aber auch mit seinen Festspielen, Felsenkellern, Burgen, Museen und Kirchen - immer gibt es etwas Spannendes zu entdecken.

www.oberpfaelzerwald.de/oberpfaelzer-seenland



Jetzt QR-Code scannen
und Landkreis Schwandorf
online entdecken!

www.treffpunktdeutschland.de/schwandorf-region



FENSTERBACH

© Gemeinde Fensterbach

Am 1. Januar 1971 wurde nach der Gemeindegebietsreform die Gemeinde Fensterbach neu gebildet. Bereits im frühen 19. Jahrhundert entstand Fensterbach aus den um 1818 gegründeten politischen Gemeinden Dürnsricht und Wolfring heraus. Der naturschöne Ort besticht mit gut markierten Wanderwegen, die durch die bewaldete Hügellandschaft direkt zum Fensterbachtal führen. Unternehmungslustige können nicht nur Wandern sondern auch Reiten, Angeln, Tennisspielen und im Winter sogar Eisstockschießen. Mit dem Schweppermann-Radweg, der direkt durch Fensterbach führt, und einer Länge von 78 km lässt sich die Umgebung bestens erkunden. Mit diesem Angebot dürften die Interessen eines jeden Sport- und Naturliehabers gedeckt sein. TreffpunktDeutschland.de/fensterbach



© Gemeinde Fensterbach



© Gemeinde Fensterbach



Sonnenuntergang Tausendpfund Weiher in Katzdorf © Sabine Haase

So gemütlich, wie die Flüsse Naab und Vils durch Oberpfälzer Wald und Jura zur Donau strömen, so erholsam ist ein Urlaub in der Ferienregion Südliche Naab-Vils. Grüne Wälder, sanfte Hügel, romantische Flusstäler und historische Siedlungen. Wer von der Kaiser- und Herzogsburg Burglengenfeld ausgehend an der Naab entlang wandert, der fühlt sich unter Felsen und Wacholderbüschen so manches Mal wie in der Toskana. Mit Paddelboot und Kanu kann man die Natur von ihrer schönsten Seite erleben. Berühmt sind Naab und Vils für ihren Fischreichtum – ein Paradies für Angler. Wer es sportlich mag, probiert die Mountain-Bike-Routen aus. Für Wanderer und Urlauber sind die Wege neu gekennzeichnet und als Runde angelegt worden. TreffpunktDeutschland.de/suedliche-Naab-vils



Landschaftskino Münchshofen © Ernst Singer



Naab © Huber Hans



NITTENAU

© Tourist-Information Stadt Nittenau

Die Stadt Nittenau im malerischen Regental blickt auf über 1000 Jahre Geschichte zurück. Am alten Handelsweg von Regensburg nach Böhmen gelegen, finden sich noch heute viele Burgen entlang des Flusses Regen. Die Burg Hof, das Schloss Stefling und die Burgruine Stockenfels sind berühmt für ihre Sagen und Geistergeschichten, die im Nittenauer Festspiel „Die Geisterwanderung“ wieder zum Leben erweckt werden. Auf zahlreichen Rad- und Wanderwegen können Sie das Regental und die Oberpfälzer Hügel- und Seenlandschaft erkunden. Der bei Anglern und Kanufahrern beliebte Regen bietet wunderschöne Perspektiven auf naturbelassene Wälder, Felsen und Burgen. TreffpunktDeutschland.de/nittenau



© Tourist-Information Stadt Nittenau

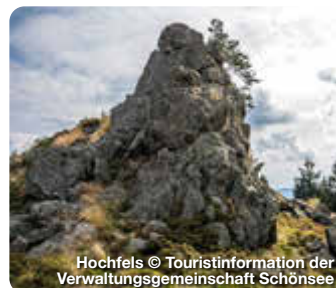


© Tourist-Information Stadt Nittenau



Schönsee Kurpark © Touristinformation der Verwaltungsgemeinschaft Schönsee

Das Schönseer Land wird von den fünf anerkannten Erholungs-orten Schönsee, Dietersdorf, Gaisthal, Stadlern und Weiding geprägt und ist zu jeder Jahreszeit eine Reise wert. Das Erholungsgebiet Schönseer Land bietet durch seine äußerst attraktive Lage, direkt an der tschechischen Grenze, eine vielfältige Auswahl an Freizeitmöglichkeiten. Rund 250 km markierte Wege durch das Landschaftsschutzgebiet locken Wanderer und Radfahrer in die unberührte Natur. Bei Interesse können auch grenzüberschreitende Radtouren unternommen werden oder geführte Wanderungen mit gespielter Geschichtsszene gebucht werden. TreffpunktDeutschland.de/schoenseer-land



Hochfels © Touristinformation der Verwaltungsgemeinschaft Schönsee



Handwerkskunst Klöppeln © Touristinformation der Verwaltungsgemeinschaft Schönsee

Erlebnisholzkuugel



Erlebnisholzkuugel am Steinberger See
© Oberpfälzer Wald / Thomas Kujat

In Steinberg am See erwartet Dich ein außergewöhnliches Abenteuer: Die größte Erlebnisholzkuugel der Welt kombiniert atemberaubende Ausblicke mit spannender Action. Von der Aussichtsplattform genießt Du einen unvergleichlichen Panoramablick über das Oberpfälzer Seenland. Doch bereits der Aufstieg ist ein Erlebnis, denn 25 spannende Stationen machen den Weg nach oben zu einer Herausforderung für Geschicklichkeit, Koordination und Beweglichkeit. Oben angekommen bieten Sitzmöglichkeiten Platz für eine kurze Verschnaufpause. Kleine Tafeln erklären, was Du von der Aussichtsplattform aus alles erkennen kannst. Für den Rückweg gibt es zwei Optionen: Entweder genießt Du die Aussicht beim Abstieg zu Fuß, oder Du flitzt durch die spektakuläre Riesenrutsche, die sich spiralförmig zwölf Stockwerke nach unten windet. Egal, für welche Variante Du Dich entscheidest – ein Besuch in der Erlebnisholzkuugel bleibt unvergesslich! In d. Oder 7, Steinberg am See

ESS EN & TRIN KEN



© Gastwirtschaft St. Jakobsbrauerei

GASTRONOMIE / ÜBERNACHTEN
Gastwirtschaft St. Jakobsbrauerei
Vorstadt 1
92431 Neunburg vorm Wald
09672 1383
jakobsbrauerei@t-online.de
www.gaststaette-jakobsbrauerei.de



© Pub Alter Pfarrhof

GASTRONOMIE
Pub Alter Pfarrhof
Schmiedgasse 23
92507 Nabburg
09433 7289635
kontakt@alter-pfarrhof.com
www.alter-pfarrhof.com

ÜBE RNA CHT UNG

VERA NSTA LTUN GEN



© Gemeinde Fensterbach

Mittelalterlager
xx.05. - xx.05.2025, Fensterbach, Wolfring
Das Mittelalterlager zu Fensterbach findet im Gemeindeteil Wolfring statt. 450 Lagernde, 20 Händler, 3 Musikgruppen, eine Feldschlacht, Pferdeshow und Feuershow bereichern unter anderem das diesjährige Fest.



© Hotel Alter Pfarrhof

ÜBERNACHTEN
Hotel Alter Pfarrhof
Schmiedgasse 23
92507 Nabburg
09433 7289635
kontakt@alter-pfarrhof.com
www.alter-pfarrhof.com



© Familie Dirnberger

ÜBERNACHTEN
Ferienhof Dirnberger
Muckenbach 6
93149 Nittenau
09436 2429
info@urlaub-am-regen.de
www.urlaub-am-regen.de



© Fotoamateuren Teublitz

Bürgerfest mit Städtedreieckslauf
16.08.-17.08.2025, Maxhütte-Haidhof
Am 16.08.2025 findet der 15. Städtedreieckslauf statt. Dieser bietet den Läufern und Walkern jeden Alters drei verschieden lange Strecken quer durch das Städtedreieck Burglengenfeld, Maxhütte-Haidhof und Teublitz.



Die Geisterwanderung zu Nittenau © Tourist-Information Stadt Nittenau

Die Geisterwanderung zu Nittenau
30.08. + 06.09. + 13.09.2025, Nittenau
Die Geisterwanderung zu Nittenau ist wohl eines der ungewöhnlichsten Festspiele Ostbayerns und findet dreimal im Jahr statt. Die Zuschauer wandern dabei von einem Schauplatz zum nächsten durch das Regental.



© Camping Haus Seeblick

ÜBERNACHTEN
Camping Haus Seeblick
Güntenland 16
92431 Neunburg vorm Wald
09672 612
info@camping-haus-seeblick.de
www.camping-haus-seeblick.de



© DJH Landesverband Bayern e.V.

ÜBERNACHTEN
Jugendherberge Burg Trausnitz
Burggasse 2
92555 Trausnitz
09655 92150
trausnitz@jugendherberge.de
www.jugendherberge.de

Ostbayern. Oberpfalz.

WILLKOMMEN IM BAYERISCHEN JURA



Donau-Panoramaweg
Kloster Weltenburg
© Stefan Gruber /
Tourismusverband Ostbayern e.V.
Steinerne, Auerbach © Michael Sommer /
Tourismusverband Ostbayern e.V.

Beeindruckende Landschaften von Naturgewalten erschaffen

Es ist dort, wo Bier und Wasser fließen. Wo Schafherden an Wacholderheiden grasen, der Kanal im Feuerzauber brennt, Kaiser Trajan baden ging und die Römer den Limes erbauten. Hier schufen die Gebrüder Asam Barockkunst für die Ewigkeit, formten die Naturgewalten beeindruckende Landschaften mit Tropfsteinhöhlen, Kuppen und Kegeln. Der Bayerische Jura – eine Landschaft zum Verlieben.

Die Jura-Landschaft ist ein Kind des Wassers, die Schöpfung eines riesigen Meeres, das einst im Erdmittelalter, zu Zeiten der Dinosaurier, die Region zwischen Sulzbach-Rosenberg und Kelheim im Naturpark Altmühltal bedeckte. Nach dem Rückzug des Jurameeres blieben große Mengen an Ablagerungen aus Schwämmen, Schnecken und anderen Kleinstlebewesen zurück, die im Laufe von Millionen Jahren zum jura-typischen Kalkstein wurden. Wind und Wasser formten die entstandenen Hochflächen um, zurück blieben sanft gewellte Hochebenen, überragt von Kuppen und Kegeln, gegliedert durch enge eingeschnittene Flusstäler. Wohl das berühmteste Beispiel ist das mit dem Europadiplom ausgezeichnete Naturschutzgebiet Weltenburger Enge mit dem Donaudurchbruch bei Weltenburg. Beliebtes Ausflugsziel ist das dortige, idyllisch in einer Flussbiegung gelegene Kloster, das nicht nur die älteste Klosterbrauerei der Welt, sondern in seiner Kirche auch Werke der weltbekannten Maler, Stukkateure und Baumeister Cosmas Damian und Egid Quirin Asam beherbergt.

Tourismusverband Ostbayern e.V.

Im Gewerbepark D 02, 93059 Regensburg, 0941 585390
info@ostbayern-tourismus.de, www.bayerischerjura.de



© Stadt Auerbach Lkr. Amberg-Sulzbach
/ Michael Sommer /
Tourismusverband Ostbayern e.V.



© Trykowski / Amt für Touristik
Tourist-Information
Stadt Neumarkt i.d.OPf.

Bayerischer Jura Fünf-Flüsse-Radweg



Kallmünz
© Florian Trykowski / Tourismusverband Ostbayern e.V.

Sinneswelt am Wasser Radfahrerlebnis an fünf Flüssen
300 Kilometer, fünf Flüsse, ein Radweg. Wer Wasser und die Erlebniswelt am Wasser liebt, für den eröffnet der Fünf-Flüsse-Radweg puren Sinnesgenuss der Natur. Und das in einer ganz besonderen Landschaft, im Bayerischen Jura. Genauer gesagt auf einer Rundtour von Regensburg über Kelheim, Neumarkt, Nürnberg und Amberg zurück nach Regensburg.

Die Fünf Flüsse: Donau, Altmühl, Pegnitz, Vils und Naab versprechen eine Sinneswelt am Wasser. Eisvögel und Silberreiher, Wildenten und Bachstelzen tummeln sich am Ufer, im Wasser und auf dem Geäst. Im Frühjahr begleitet die Radfahrer ein lautstarkes Vogelkonzert, im Sommer erfrischt die Kühle des Wassers, im Herbst rascheln die Blätter in den Uferbäumen. Der Radweg ist für Familien mit Kindern ebenso geeignet wie für Genuss- und E-Bikefahrer, denn man radelt in steigungsarmen Flusstälern, einzig unterbrochen von der europäischen Wasserscheide, die einmal zu überwinden ist. Auf der einen Seite fließt das Wasser zum Schwarzen Meer, auf der anderen Richtung Nordsee. Die Naturlandschaft gibt dem Wasser die Richtung vor. Radfahrer entscheiden selbst, in welche Richtung sie den Radweg fahren, denn er ist in jede Richtung beschildert. Zudem führt er meist auf Rad- oder Wirtschaftswegen und nur in Ausnahmefällen auf Straßen. TreffpunktDeutschland.de/bayerischer-jura

LANDKREISE & KREISFREIE STÄDTE IM BAYERISCHEN JURA



Landkreis
Amberg-Sulzbach
Landkreis
Kehlheim
Landkreis
Neumarkt
Landkreis
Regensburg



Jetzt QR-Code scannen und den Bayerischen Jura online entdecken!
www.treffpunktdeutschland.de/bayerischer-jura

Ostbayern. Oberpfalz. Bayerischer Jura.

WILLKOMMEN IM LANDKREIS AMBERG- SULZBACH

UND
STADT
AMBERG



© Clemens Zahn /
Landkreis Amberg-Sulzbach



Panorama vom Himmel
© Jürgen Zuber / VG Königstein

Der Landkreis Amberg-Sulzbach, idyllisch im Herzen der Oberpfalz gelegen, ist ein wahres Juwel für Naturliebhaber und Kulturinteressierte. Die Region besticht durch ihre malerischen Landschaften, darunter der Naturpark Hirschwald und das Lauterachtal, die zum Wandern und Radfahren einladen. Historische Stätten wie die Burg Dagestein in Vilseck und das Schloss Theuern entführen Besucher in vergangene Zeiten. Zudem bieten charmante Städte wie Sulzbach-Rosenberg und Amberg eine Mischung aus traditioneller bayerischer Gastfreundschaft und moderner Lebenskultur. Veranstaltungen wie das Bergfest und der Amberger Weihnachtsmarkt machen den Landkreis zu einem attraktiven Reiseziel zu jeder Jahreszeit.

TreffpunktDeutschland.de/amberg-region



Rathaus
© Stadt Sulzbach-Rosenberg



Stadtmauer, Amberg
© Tourist-Information Amberg

ORTE & KREISFREISTÄDTE IM LANDKREIS AMBERG



Stadt
Amberg
Gemeinde
Ammerthal
Markt
Hahnbach
Gemeinde
Hirschbach

Markt
Königstein
Stadt
**Sulzbach-
Rosenberg**



Rathaus © Tourist-Information Amberg

In Amberg kann man Geschichte spüren. Die ostbayerische Stadt war einst Hauptstadt der Oberen Pfalz unter der Herrschaft der pfälzischen Linie der Wittelsbacher. Ein Stadtgraben, eine äußere und eine innere Stadtmauer mit fast einhundert Türren und Toren machten Amberg über Jahrhunderte uneinnehmbar und brachten der Stadt den Titel „festeste Fürstenstadt“ ein. Die Befestigungsanlage ist knapp drei Kilometer lang und heute noch fast vollständig erhalten. Sie ist damit eine der besterhaltenen mittelalterlichen Stadtbefestigungen Europas. Die Amberger nennen die Ringmauer liebevoll „Ei“ – wegen ihrer unverwechselbaren ovalen Form. Wasser führt der Graben, der die Stadt einst vor Bedrohungen schützte, heute nicht mehr.

TreffpunktDeutschland.de/amberg



Stadtbrille © Gerhard Eisenschink



Luftmuseum Amberg
Einkaufstünetorgel © Luftmuseum



Jetzt QR-Code scannen
und Landkreis Amberg
online entdecken!

www.treffpunktdeutschland.de/amberg-region



Einkaufsstützenorgel
© Luftmuseum Amberg

Luftmuseum

Besucher können interaktive Exponate und Installationen erkunden, die die physikalischen Eigenschaften der Luft, ihre Nutzung in der Kunst und ihre Bedeutung für das tägliche Leben veranschaulichen. Eichenforstgäßchen 12, Amberg



© Hotel Fronfeste

Prison-Escape

In einem einzigartigen, spannenden Umfeld – dem historisch wahrscheinlich ältesten Gefängnishotel der Welt – beginnt deine Reise wie schon im Jahr 1699: Im Folterkeller! Ihr taucht somit in ein riesiges, authentisches PrisonEscape-Szenario ein. Fronfestgasse 8, Amberg



© Tourist-Information Amberg

Amberger Stadtmauer

Das historische Bauwerk, wurde im 14. Jahrhundert errichtet. Sie diente als Schutzwall und prägte das Stadtbild entscheidend. Mit ihren erhaltenen Türmen und Toren, wie dem Nabburger Tor und dem Vilstor, zeugt sie von der mittelalterlichen Wehrarchitektur. Amberg



© Gemeinde Ammerthal

Ammerthal

Ammerthal, mit seinen Ortsteilen Viehberg und Fichtenhof, liegt inmitten einer reizvollen Landschaft auf einer felsigen Jurahöhe. Unterhalb des Steilhangs treffen das Götzenendorfer-, Pürschläger- und das Girgltal aufeinander und skizzieren eine walddreiche Landschaft, die zum Wandern, Radfahren oder Verweilen einlädt. Der Ammerbach mit seinen Quellen versorgte in früheren Zeiten acht Mühlen auf der Strecke von Ammerthal nach Amberg. Mit dem „Vater-Unser-Weg“ erinnert die Gemeinde zum einen an die lange Tradition der Wallfahrt im Ort. Die ehemalige Wallfahrtskirche „Zu Unserer Lieben Frau“ und die Pfarrkirche St. Nikolaus bestimmen die Silhouette. TreffpunktDeutschland.de/ammerthal



Blick vom Turm auf Hirschbach
© Jürgen Zuber / VG Königstein

Hirschbach

Die Gemeinde Hirschbach ist mit den 17 Ortsteilen und Weilern ein reizvolles und idyllisches Naherholungsgebiet und Ausgangspunkt für zahlreiche Aktivitäten. TreffpunktDeutschland.de/hirschbach



© Jürgen Brand

Hahnbach

Hahnbach, auf der Goldenen Straße zwischen Nürnberg und Prag gelegen, ist ein malerischer Markt mit hervorragender Erreichbarkeit über die Bundesstraßen B14 und B299. Naturliebhaber können die Wander- und Fahrradwege wie den Vilstalwanderweg und den Fünf-Flüsse-Flussweg sowie den schiffbaren Fluss Vils erkunden. Sehenswürdigkeiten umfassen das Amberger Tor aus dem 16. Jahrhundert, die St. Jakobus Kirche und die Wallfahrtskirche St. Maria Himmelfahrt auf dem Frohnberg. Highlights sind ein Storchenpaar, eine Wasserbüffelherde und der 6,1 km lange Naturerlebnisweg mit Felsenkellern. Hahnbach bietet eine reiche Gastronomiekultur und traditionelle Feste wie das Hahnbacher Marktfest, Frohnbergfest und Mausbergfest. Kanufahrten auf der Vils und Zillenfahrten bis Kümmersbuch sind beliebt. TreffpunktDeutschland.de/hahnbach



Naturbad Königstein
© Horst Meidenbauer

MARKT KÖNIGSTEIN

Wer Zeit mitbringt, kann Königstein als einen Ort wahrnehmen, der für alle Sinne Genussmomente bereithält. In der natürlichen ursprünglichen Landschaft laden Wälder, Wiesen und Höhlen zum Wandern und Erkunden ein. Besondere Kleinode sind der Botanische Lehrpfad, die aus der zweiten Hälfte des 12. Jahrhundert stammende Breitensteinkapelle und das herrliche Naturbad. Vom Aussichtsturm auf dem Ossinger (653 m) genießt man einen sagenhaften Ausblick. Sportbegeisterte finden optimale Bedingungen zum Klettern, Reiten, Mountainbiken und am 3D-Bogenparcours. Der Markt Königstein besticht auch durch seine weithin bekannte ausgezeichnete Gastronomie. TreffpunktDeutschland.de/markt-koenigstein



Luftbild Königstein
© Horst Meidenbauer / Markt Königstein



Breitensteinkapelle
© Horst Meidenbauer / Markt Königstein



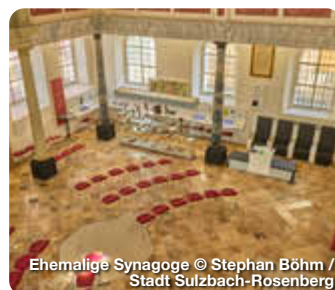
© Stephan Böhm / Stadt Sulzbach-Rosenberg

SULZBACH-ROSENBERG

Sulzbach-Rosenberg, die Herzogstadt auf den Höhen des Oberpfälzer Jura, liegt an der uralten »Goldenen Straße« von Nürnberg nach Prag, eingesäumt von einem grünen Kranz tiefer Wälder. Genießen Sie die Atmosphäre einer »kleinen Stadt mit großer Geschichte«, tauchen Sie ein in die Traditionen der Erz- und Eisenstadt, entdecken Sie die verborgenen Reize im magischen Dreieck Schloss – Kirche – Rathaus. Hier pflegten im Barock die Sulzbacher Pfalzgrafen eine europaweit einmalige Politik der geistigen und religiösen Toleranz, und noch heute ist die Herzogstadt ein Hort von Kultur und schönen Künsten, eine Stadt voller Musik und Poesie. TreffpunktDeutschland.de/sulzbach-rosenberg



Der Pfad des Drachen
YSTORION © Stephan Böhm /
Stadt Sulzbach-Rosenberg



Ehemalige Synagoge © Stephan Böhm /
Stadt Sulzbach-Rosenberg

VERANSTALTUNGEN



Markt der Genüsse „Kräuter-Blüten-Düfte“

01.05.2025, Markt Königstein

Beim Markt der Genüsse können Sie zahlreichen lokale Spezialitäten und individuelle Handwerksprodukte bestaunen und erwerben. Die Königsteiner Gastronomen bieten in ihren Restaurants regionale und saisonale Gerichte an.



GASTRONOMIE Neukirchner Hof Restaurant

Hauptstrasse 4
92259 Neukirchen bei
Sulzobach Rosenberg
0966391410
info@neukirchner-hof.de
www.neukirchner-hof.de



GASTRONOMIE / ÜBERNACHTUNG

Gasthof-Hotel-Metzgerei Zum Alten Fritz Hauritz

Hauptstraße 39-41
91249 Weigendorf
09154 4700
alter-fritz-hauritz@t-online.de
www.alter-fritz-hauritz.de



Dorffest Viehberg

23.08. - 25.08.2025, Ammerthal

Ein Fest für die ganze Familie. Gemeinschaft erleben, Traditionen pflegen und Spaß haben - das ist das Motto des Dorffestes.

ESSEN & TRINKEN

FREIZEIT & SPORT



FREIZEIT & SPORT

Naturbad Königstein

Badstraße 3
92281 Königstein
www.vg-koenigstein.de



GASTRONOMIE / ÜBERNACHTUNG

Bootshaus Amberg

Schiffbrückgasse 11
92224 Amberg
09621 908020
servus@bootshaus-amberg.de
www.bootshaus-amberg.de



GASTRONOMIE / ÜBERNACHTUNG

Hotel Hohe Tanne

Hohe Tanne 1
91275 Auerbach i.d.Opf.
09643 1307
Hohetanne@schertl.info
www.hohetanne-auerbach.de

ÜBERNACHTUNG



ÜBERNACHTUNG

Hotel Fronfeste Rast in Knast

Fronfestgasse 8
92224 Amberg
09621 179552
Info@hotel-fronfeste.de
www.hotel-fronfeste.de



GASTRONOMIE / ÜBERNACHTUNG

Landgasthof Café Anni

Betzenberger Str. 5
92262 Birgland
09666 335
info@gasthof-anni.de
www.gasthof-anni.de



GASTRONOMIE / ÜBERNACHTUNG

Landgasthof Zum Elsabauern

Pruppach 3
92275 Hirschbach
09665 91450
elsabauer@t-online.de
www.elsabauer.de



ÜBERNACHTUNG

Neukirchner Hof Restaurant

Hauptstrasse 4
92259 Neukirchen bei
Sulzobach Rosenberg
0966391410
info@neukirchner-hof.de
www.neukirchner-hof.de

WILLKOMMEN IN FRANKEN



Botanischer Garten, Erlangen
© ETM / Seebeck
Weingenuß am Marktplatz im "Grünen Baum" Wipfeld
© FrankenTourismus /FWL/ Schweinfurt / Hub

Vielfalt auf Fränkisch

Kultur, Natur und Genuss im Urlaubsland Franken

Verwinkelte Fachwerkgassen neben prächtigen Barock-Ensembles, weite Wälder neben fruchtbaren Weinbergen, entspannter Genuss neben jeder Menge sportlicher Action: In Franken passen diese scheinbaren Gegensätze einfach zusammen. Genau diese Vielfalt zeichnet das Reiseland im Norden Bayerns aus. 16 unterschiedliche Ferienlandschaften sorgen für jede Menge Abwechslung mit köstlicher Küche, Bier- und Weinspezialitäten, Sehenswürdigkeiten und lebendiger Kultur – typisch fränkisch eben.

Nachhaltige Wege in den Urlaub

Charakteristisch für Franken ist zudem der Abwechslungsreichtum seiner Naturparke: Mit zehn an der Zahl machen sie mehr als die Hälfte des Urlaubslands aus. Die Naturparke sind auch ein Indikator für die große Bedeutung der Nachhaltigkeit im fränkischen Tourismus. Schließlich gehört es zu den zentralen Aufgaben eines Naturparks, seine Landschaften aktiv zu schützen, zu pflegen, zu entwickeln und sie zugleich den Menschen zugänglich zu machen. Damit dies von Beginn an so ist, empfehlen sich für die Anreise die Bayerische Eisenbahngesellschaft (BEG) und der Verkehrsverbund Großraum Nürnberg (VGN). Dank ihnen durchzieht ein dichtes Netz an Bus- und Bahnlinien das Urlaubsland Franken. Viele Busse und Bahnen steuern bewusst Freizeitziele oder Ausgangspunkte für Wander- und Radrouten an.

Städtetrips schreiben die besten Storys

Eine faszinierende Welt eröffnet sich in den fränkischen Städten. Zu den Glanzlichtern zählen Ansbach, Aschaffenburg, Bamberg, Bayreuth, Coburg, Dinkelsbühl, Eichstätt, Erlangen, Forchheim, Fürth, Kulmbach, Nürnberg, Rothenburg ob der Tauber, Schweinfurt oder Würzburg.

Tourismusverband Franken e.V.

Pretzfelder Straße 15, 90425 Nürnberg, Tel.: 0911 941510, info@frankentourismus.de, www.frankentourismus.de



Blick auf den Staffelberg
© Obermain.Jura / Angela F. Endress



Baumwipfelpfad Steigerwald
© Florian Trykowski

Franken Entspannen in den Heilbädern und Kurorten



Brunnen- und Wandelhalle Bad Kissingen
© Ingo Peters / Bayer, Staatsbad Bad Kissingen GmbH

Ganz gleich, auf welche Art man Franken für sich entdeckt: Die entspannenden Momente kommen nicht zu kurz. Dafür sorgen die 19 Heilbäder und Kurorte in Franken. Sie sind – dank innovativer Konzepte und Heilschätzen aus der Natur – wahre Gesundheits- und Wohlfühlexperten. Zu ihrem Angebot gehören moderne Thermen, großartige Sauna-

landschaften, Wellness-Anwendungen sowie Besonderheiten wie Deutschlands erster Heilwassersee, Salzseen mit einer Konzentration wie im Toten Meer oder zertifizierte Heilwälder. Hier kann man sich körperlich regenerieren und vor allem die Seele nach allen Regeln der Kunst baumeln lassen.

www.frankentourismus.de

Heimat der Biere Fränkische Brauereitradition erleben



An der Altmühl in Zimmern Pappenheim
© Naturpark Altmühltal / Dietmar Denger

Nirgendwo sonst in Europa ist die Brauereidichte so hoch wie in Franken. Logisch also, dass es hier eine Vielzahl an Biersorten, Bierkellern und Biergärten sowie fränkischen Bierspezialitäten gibt, die es zu entdecken lohnt. Die Kampagne „Franken – Heimat der Biere.“ verschafft Orientierung über die biereulturellen Angebote. In der gleichnamigen Broschüre und auf der eigenen Website unter www.franken-bierland.de wird

viel Wissenswertes rund ums fränkische Bier erklärt. So werden beispielsweise Wandertouren, Fahrradwege und Museen rund um die fränkische Bierkultur vorgestellt. Auch Veranstaltungstipps, Einkehrmöglichkeiten und Rezepte zum Kochen mit Bier sind dort zu finden. Interessierte bestellen die Broschüre „Franken – Heimat der Biere“ kostenlos über FrankenTourismus. Online ist sie als Blätterkatalog verfügbar.

www.franken-bierland.de

Franken. Oberfranken.

WILLKOMMEN IM FICHELGEBIRGE



© Tourismuszentrale Fichtelgebirge / Florian Trykowski

Naturidylle im Norden Bayerns

Das wald- und gesteinsreiche Fichtelgebirge mit seinen stillen Tälern, dunklen Fichten- und Buchenwäldern sowie außergewöhnlichen Stein- und Felsformationen erhebt sich hufeisenförmig auf über 1.000 Meter und ist ein wahres Paradies für Naturliebhaber, die Erholung und Abenteuer suchen. Berge, Wälder, Wiesen, kleine Seen, Granitmeere, ein Felsenlabyrinth, ein Geopark sowie ausgezeichnete Kulinarik und Kultur liegen im Fichtelgebirge nah beieinander. Die unberührte Natur lädt aktive Besucher zu ausgedehnten Wanderungen und Radtouren ein. Dabei können Wanderer je nach persönlichem Fitnesslevel aus einer Vielzahl von Mehrtagestouren, Rundwanderwegen oder Themenwegen wählen. Auf Radbegeisterte warten zahlreiche E-Bike-, Rad- und Mountainbiketouren unterschiedlichster Schwierigkeitsgrade. Dank der gut ausgebauten Infrastruktur mit zahlreichen E-Bike-Verleihstationen und Akkuladestationen sowie Shuttle-Bussen zur Überbrückung steiler Passagen eignet sich die Region gleichermaßen für Mountainbiker und Genussradler bestens. Die neuen 10er-Kabinenbahnen auf den Ochsenkopf bieten ein barrierearmes Erlebnis für die ganze Familie. Oben angekommen genießen Naturfreunde die herrlichen Aussichten mit Panoramablick. Das Fichtelgebirge ist nicht nur ein Naturparadies, sondern hat auch kulturell viel zu bieten: Hier finden Besucher historisch-charmante Städte und Dörfer, Europas größtes Porzellanmuseum in Selb und Hohenberg a.d.Eger sowie renommierte Festspiele in Bayreuth und Wunsiedel. Gesundheits- und Wellnessliebhaber kommen in den hiesigen Thermen voll auf ihre Kosten.

Tourismuszentrale Fichtelgebirge e.V.

Gablonzer Str. 11, 95686 Fichtelberg, Tel.: 09272 969030, info@fichtelgebirge.bayern, www.fichtelgebirge.bayern



© Tourismuszentrale Fichtelgebirge / Florian Trykowski



© Tourismuszentrale Fichtelgebirge / Florian Trykowski



Fichtelgebirge Wandel im Wald

© Tourismuszentrale Fichtelgebirge / Florian Trykowski

Der Wald, der einen Großteil der Region bedeckt, war schon immer ein zentraler Bestandteil der Urlaubs- und Erholungsregion Fichtelgebirge. Ob als Tagesausflügler, Urlauber oder als Einheimischer: Jeder bewegt sich irgendwann während seines Besuchs im Fichtelgebirge im Wald. Dabei kommt uns zunächst seine offensichtliche Funktion der Erholung in den Blick. Durch ihn führen unsere vielfältigen Wander- und Radwege und er lädt zum Verweilen ein. Er ist aber auch Heimat und Lebensraum für viele Tierarten, darunter Rehe, Füchse,

Dachse und Vögel. Mit etwas Glück kann sogar der scheue Luchs in freier Wildbahn beobachtet werden. Egal zu welcher Jahreszeit: Der Wald im Fichtelgebirge ist immer ein besonderes Naturerlebnis und schafft tolle Ausblicke auf die umliegende Landschaft. 2025 möchten wir uns deshalb als Region unserem Herzstück thematisch besonders widmen und verstärkt zeigen, welchen Herausforderungen wir uns stellen müssen, damit das „Erlebnis Wald“ weiterhin und noch stärker auf alle wirkt.

www.fichtelgebirge.bayern/wald

LANDKREISE & KREISFREIE STÄDTE IM FICHELGEBIRGE



Stadt Bayreuth
Stadt Hof

Landkreis Bayreuth
Landkreis Hof
Landkreis Kulmbach
Landkreis Wunsiedel



Jetzt QR-Code scannen und das Fichtelgebirge online entdecken!

www.treffpunktdeutschland.de/fichtelgebirge

Franken. Oberfranken.
Fichtelgebirge. Fränkische Schweiz.

WILLKOMMEN IM LANDKREIS BAYREUTH

UND
STADT
BAYREUTH



© Touristinformation VG Hollfeld



© Tourismuszentrale Fichtelgebirge / Florian Trykowski

Der Landkreis Bayreuth ist ein ideales Reiseziel für alle, die im Urlaub eine Mischung aus Natur, Erholung, Sport und Kultur suchen. In der Region kommen aktive Besucher genauso auf ihre Kosten wie Wellnessfans oder Kulturliebhaber. Wer gerne in der Natur unterwegs ist, findet hier eine traumhafte Landschaft mit Wäldern, Erhebungen, außergewöhnlichen Stein- und Felsformationen, idyllischen Seen, kleinen Flüssen und Höhlen, die zum Wandern und zum Radeln auf gut ausgebauten Wegenetzen einlädt. Der Fränkische Jura und das Fichtelgebirge sind nicht nur bekannte Wanderregionen, die mit ihren herrlichen Aussichten und abwechslungsreichen Routen begeistern. Wer es etwas sportlicher mag, kann in der Fränkischen Schweiz klettern oder eine Kanutour auf der Wiesent unternehmen und im Fichtelgebirge bei einer Mountainbiketour die herrliche Natur aktiv erleben und genießen. TreffpunktDeutschland.de/bayreuth-region

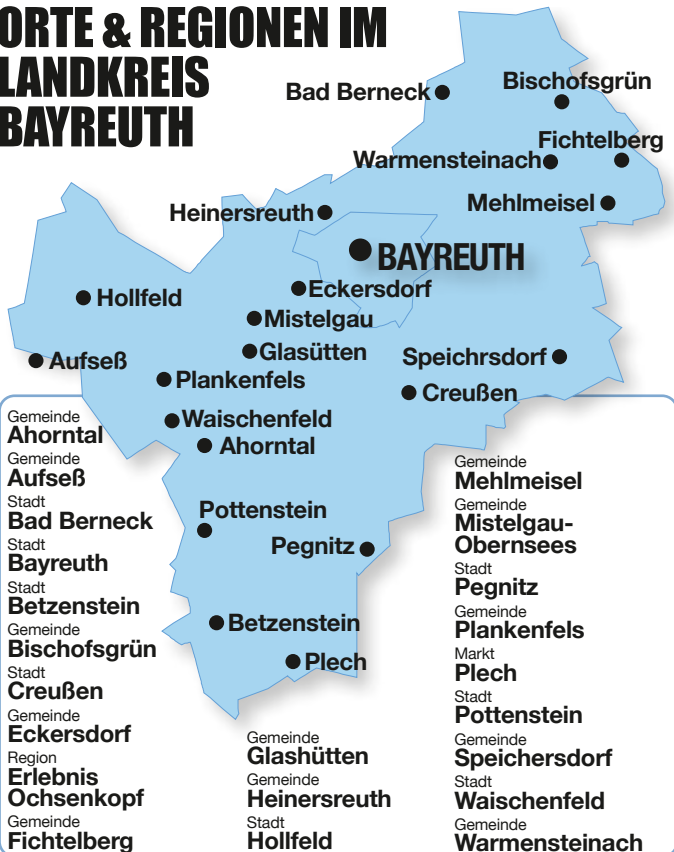


Fichtelsee © Tourismuszentrale Fichtelgebirge / Florian Trykowski



Pottenstein © Tourismuszentrale Fränkische Schweiz / Florian Trykowski

ORTE & REGIONEN IM LANDKREIS BAYREUTH



Landkreis Bayreuth Spannende Abenteuer erwarten die Besucher



© Tourismuszentrale Fränkische Schweiz / Florian Trykowski

Im Sommer warten im Fichtelgebirge zahlreiche Aktivitäten auf Naturliebhaber und Abenteuerlustige – ob Wanderungen auf gut markierten Wegen, Mountainbike-Touren durch malerische Wälder oder ein erfrischender Badestopp am idyllischen Fichtelsee. Rasant wird es bei einer Fahrt mit den neuen Mountaincarts auf der Nordseite des Ochsenkopfs in Bischofsgrün. Besonders aufregend für die ganze Familie sind Entdeckertouren im Wildpark Waldhaus Mehlmeisel. Erleben und bestaunen Sie

unsere heimische Tierwelt auf dem Rundweg durch das Tierfreigelände mit Hochpfad. Umrahmt von der mächtigen Felsenkulisse des Tales lädt die idyllische Lage des Schöngrundsees in der Fränkischen Schweiz – ob mit Ruder- oder Tretboot – zu einer gemütlichen Bootspartie ein. Das Felsenbad in Pottenstein, am Fuße einer imposanten Felswand gelegen, ist eines der schönsten und ältesten Freibäder Bayerns und bietet natürliches Badevergnügen – ganz ohne Chemikalien.



Jetzt QR-Code scannen
und Landkreis Bayreuth
online entdecken!

www.treffpunktdeutschland.de/bayreuth-region



AHORNTAL

Ahorntal mit Burg Rabenstein
© Burg Rabenstein Event GmbH

Das Ahorntal – eine der bezauberndsten Gegenden der Fränkischen Schweiz. Zum einen das weite, beschauliche Ahorntal, zum anderen Felsungestüme, die das Ailsbachtal überragen. Ruhige, landschaftlich sehr reizvolle markierte Wanderwege laden zum Erkunden der idyllischen Gegend ein. Im Ailsbach mit seinen Mäandern ist eines der größten Bachmuschelvorkommen zu finden. Das Ahorntal verwöhnt mit herzhafter fränkischer Küche und süffigen Bierspezialitäten aus den ansässigen Brauereien.

Übrigens: Der „Fränkische Gebirgsweg“ führt durch das Ahorntal. TreffpunktDeutschland.de/ahorntal



© Detlef Danitz



© Detlef Danitz



Schloss Aufseß
© Touristinfo VG Hollfeld / Heike Blume

Aufseß

Der Genusort Aufseß liegt inmitten des Erholungsgebietes Fränkische Schweiz. Spaziergänge, Wanderungen, Burgen und Höhlen sorgen für Kurzweile, Erholung und wunderbare Naturerlebnisse.

TreffpunktDeutschland.de/aufsess



© Florian Fraaß

Bad Berneck

Bad Berneck liegt wunderschön eingebettet zwischen sieben Bergen im westlichen Fichtelgebirge und zieht schon seit Hunderten von Jahren Freunde der Romantik an.

TreffpunktDeutschland.de/bad-berneck



© Detlef Danitz

Bayreuth

International bekannt ist die oberfränkische Stadt Bayreuth durch die Wagner-Festspiele. Sicher nicht das einzige Highlight, das die Herzen der Opernfreunde höher schlagen lässt.

TreffpunktDeutschland.de/bayreuth



Sonnentempel und Orangerie
© Meike Kratzer / Bayreuth Marketing & Tourismus GmbH

Altes Schloss Eremitage

Die Eremitage gilt als historische Schloss- und Parkanlage von europäischem Rang. Markgräfin Wilhelmine begann ab 1735 mit dem systematischen Ausbau der ehemaligen Einsiedelei.

Eremitage 4, Bayreuth



Tierpark Röhrensee
© Stadt Bayreuth - Stadtgartenamt

Tierpark Röhrensee

Parkanlage im Süden Bayreuths begeistert alle Generationen. Mit Tieren wie Kängurus und Flamingos, botanischen Besonderheiten und großem Spielplatz am See. **Pottensteiner Str., Bayreuth**



Blick auf das Pflegamtsschloß
© Touristinfo Maassenhaus Betzenstein

Betzenstein

Betzenstein, die kleinste Stadt der Fränkischen Schweiz. Noch heute findet man zahlreiche Spuren vergangener Zeiten im mittelalterlichen Städtchen: Zwei Burgen, Pflegamtschloß, Barockkirche und den 92 m tiefen Brunnen aus dem 16. Jahrhundert.

TreffpunktDeutschland.de/betzenstein



Altstadt
© Josef Holl

Creußen

Weit über die regionalen Grenzen hinaus bekannt, ist die Stadt Creußen für ihre im 17. und 18. Jahrhundert vor Ort hergestellten Steinzeugkrüge. Erstmals erwähnt wurde Creußen bereits im Jahr 1003 als castellum bzw. urbs crusni.

TreffpunktDeutschland.de/creussen



Bischofsgrün Ortsansicht
© Simone Werner-Ney / Tourismus & Marketing GmbH Ochsenkopf

Bischofsgrün

Der idyllisch in der Erlebnisregion Ochsenkopf gelegene Ort, eingerahmt von den beiden höchsten Erhebungen Nordbayerns, dem Schneeberg und dem Ochsenkopf, ist seit 1992 der einzige Heilklimatische Kurort in Nordbayern.

TreffpunktDeutschland.de/bischofsgruen



Bayreuth Schloss und Park Fantaisie
© Thomas Köhler / Bayerische Schlösserverwaltung www.schloesser.bayern.de

Eckersdorf

Westlich von Bayreuth gelegen, bietet Eckersdorf ein Wanderwegenetz von über 100 km, das Sie schnell ins Herz der Fränkischen Schweiz mit ihrer herrlichen Landschaft führt.

TreffpunktDeutschland.de/eckersdorf



Alpine Coaster Ochsenkopf
© Tourismuszentrale Fichtelgebirge / Florian Trykowski

Alpine-Coaster

Genießen Sie ungeahnte Aussichten und Einblicke schon während der gut 700 m langen Bergauffahrt bevor Sie sich in die über 1.000 m lange, überaus abwechslungsreiche Abfahrt stürzen. **Fröbershammer 27, Bischofsgrün**



© Thomas Köhler / Bayerische Schlösserverwaltung

Schloss Fantaisie

Schloss Fantaisie wurde 1761 begonnen und nach 1763 von Herzogin Elisabeth Friederike Sophie von Württemberg, der Tochter des Bayreuther Markgrafenpaares Friedrich und Wilhelmine, vollendet. **Bayreuther Str. 2, Eckersdorf/Donndorf**



Radfahren am Fichtelsee
© Cube

Fichtelberg

Am wunderschönen Fichtelsee - im Herzen des Naturparks „Hohes Fichtelgebirge“ - liegt der staatlich anerkannte Luftkurort Fichtelberg.

TreffpunktDeutschland.de/fichtelberg



Fichtelsee © Tourismuszentrale Fichtelgebirge / Florian Trykoski

Fichtelsee

Der Fichtelsee ist eines der beliebtesten Ausflugsziele in der Fichtelgebirgsregion. Das Naturbad lädt Besucher zum Schwimmen, Stand-up-Paddling, Bootfahren und entspannten Spazieren ein. **Fichtelberg**



© Montan-Stiftung Nordost Bayern

Besucherbergwerk Gleißinger Fels

Einziges befahrbare Silber-eisenbergwerk der Welt. 500 Jahre alte Bergbau-Tradition wird wieder lebendig. Bestaunt werden können die alten Stollen des Bergwerkes, Millionen Jahre alte natürliche „Höhlenmalereien“ und ein unterirdischer Wasserfall. **Gleissinger Fels 1, Fichtelberg**



St. Rupert-Kapelle © Touristinformation an der Therme Obernsees

Mistelgau-Obernsees

Eingebettet in unberührter Natur finden sich hier viele idyllische Wander- und Radwege. Wo einst die Dampflok fuhr, lässt es sich heute beschaulich durch die einmalige Landschaft radeln. **TreffpunktDeutschland.de/mistelgau**



© Therme Obernsees

Therme Obernsees

Längst gilt die Therme als mehrfach ausgezeichnete „Perle“ der Fränkischen Schweiz. Das mineralhaltige Thermalwasser kommt aus Urtiefen des Juragesteins. Das Wasser belebt und entspannt zugleich. **An der Therme 1, Mistelgau-Obernsees**



Rathaus und Kirche © Gemeinde Glashütten

Glashütten

Besucher genießen den Kreislehrgarten mit der barrierefreien Kneippanlage und dem neuen Fitnesspark, den schönsten Biergarten der Region, die Fränkische Schweiz, das nahe Fichtelgebirge. **TreffpunktDeutschland.de/glashuetten**



© Gewerbe- und Tourismusverein Goldkronach

Goldkronach

Goldkronach - das Goldbergwerkstädtchen & Alexander-von-Humboldt-Stadt am Fuße des Fichtelgebirges lädt das ganze Jahr zum Entdecken ein. **TreffpunktDeutschland.de/goldkronach**



© Tourist-Information Stadt Pegnitz

Pegnitz

Idyllisch eingebettet, in den malerischen Naturpark Fränkische Schweiz-Veldensteiner Forst, ist Pegnitz der Ausgangspunkt für Entdeckungstouren. **TreffpunktDeutschland.de/pegnitz**



An der Wiesent © Touristinfo VG Hollfeld / Bernd Lippert

Plankenfels

Die zwischen Wiesen und Wäldern eingebettete Gemeinde Plankenfels hat ihre ländliche Atmosphäre und den bäuerlichen Charme bis heute erhalten. Sie liegt idyllisch an den drei Flüssen Wiesent, Lochau und Truppach und wird vom markanten Plankenstein überragt. Von seinem Gipfel bietet sich eine fantastische Aussicht in die Nördliche Fränkische Schweiz. Entlang der drei Täler lässt es sich in herrlicher Natur radeln, wandern und klettern. Für Wellness sorgt die nahe gelegene Therme Obernsees. In und um Plankenfels gibt es zahlreiche Gasthäuser und kleine Brauereien, die für gutes Bier und leckere Brotzeiten bekannt sind. **TreffpunktDeutschland.de/plankenfels**



Promotion

© Gemeinde Heinersreuth

Heinersreuth

Nur etwa vier Kilometer nordwestlich der Kreisstadt Bayreuth liegt unsere schöne Gemeinde Heinersreuth im Rotmaintal, die zu den beliebtesten Wohnorten im Landkreis zählt. Die Gemeinde Heinersreuth besteht aus insgesamt 18 Ortsteilen. Das Gemeindegebiet wird weitgehend vom Tal des Roten Mains geprägt. Insgesamt durchfließt der Fluss auf rund fünf Kilometern das Gemeindegebiet. Eine der höchsten und bekanntesten Erhebungen des Gemeindegebiets ist der weithin sichtbare Bleyer, an dessen Hängen sich große Teile des Ortes Heinersreuth befinden. Durch seine Lage ist Heinersreuth ein optimaler Ausgangspunkt für Rad- und Wanderausflüge in die Natur. Im April 2016 wurde der Rot-Main-Auen-Weg, der von Heinersreuth aus durch die idyllische Auenlandschaft mit drei historischen Mühlen führt, eingeweiht. **TreffpunktDeutschland.de/heinersreuth**



Terrassengärten in Hollfeld © Touristinfo VG Hollfeld / Bernd Lippert

Hollfeld

Das mittelalterliche Städtchen Hollfeld mit seiner landschaftlich reizvollen Umgebung bietet zahlreiche kulturelle und sportliche Angebote, die erlebnisreiche und erholsame Urlaubstage versprechen. **TreffpunktDeutschland.de/hollfeld**



Luchsbabies mit Mama © Wildpark Mehlmeisel

Mehlmeisel

Das Naherholungszentrum rund um das Waldhaus Mehlmeisel bietet mit dem Informationszentrum, dem Lehrpfad und dem Wildpark viel Abwechslung. **TreffpunktDeutschland.de/mehlmeisel**



© Tourist-Info Plech

Plech

Die waldreiche, reizvolle Gegend mit bizarren Felsformationen lädt zur Erholung ein und bietet zahlreiche Freizeitmöglichkeiten. Wie wäre es mit einem Besuch im Deutschen Kameramuseum®, der Weidenkirche oder der zentral gelegenen Markgrafenkirche? Familien erkunden den Aktiv- und Entdeckerpfad mit verschiedenen Spielstationen. Die Natur von ihrer schönsten Seite können Sie beim Wandern, Radfahren oder Klettern erleben. Verkehrsgünstig, mit eigener Abfahrt an der A9 gelegen, ist Plech mit seinen familiengeführten Gasthäusern auch ideal für einen Tagesausflug oder Zwischenstopp. Mai bis Oktober: VGN-Freizeitlinie 343. **TreffpunktDeutschland.de/plech**



Reprokamera © Deutsches Kameramuseum / Kurt Tauber

Deutsches Kameramuseum

Das Museum in Plech gehört mit über 250 Quadratmetern Ausstellungsfläche heute schon zu den bedeutendsten Foto-Museen Europas. Über 30.000 Sammlungsstücke, darunter 9.000 Fotoapparate wurden zusammengetragen. (November bis Februar geschlossen.) **Schulstr. 8, Plech**



© Tourismusbüro Pottenstein

Pottenstein

Pottenstein, das idyllische, gemütliche, felsenumrahmte Städtchen mit seinen mehr als 30 Ortsteilen, inmitten des Naturparks Fränkische Schweiz gelegen, lädt das ganze Jahr zur Erholung ein.

TreffpunktDeutschland.de/pottenstein



© Fränkische Schweiz Museum

Fränkische Schweiz Museum

In über 43 Räumen beherbergen die Museumsgebäude unterhalb der berühmten Zwillingfelsen neun spannende Ausstellungsabteilungen. Am Museum 5, Pottenstein

TreffpunktDeutschland.de/speichersdorf



© TZ Fränkische Schweiz / Trykowski

Teufelhöhle Pottenstein

Die größte und bedeutendste der Tropfsteinhöhlen in der Fränkischen Schweiz. Auf einem 1.500 m langen Weg werden die jährlich über 160.000 Besucher durch die großartigen Hohlräume mit ihren einmaligen Tropfsteinen geführt. Schüttermühle 5, Pottenstein

TreffpunktDeutschland.de/speichersdorf



© Gemeinde Speichersdorf

Speichersdorf

Speichersdorf ist bekannt für ihre malerische Landschaft und die Nähe zum Fichtelgebirge, was es zu einem beliebten Ziel für Naturliebhaber macht, da die Region zahlreiche Rad- und Wandermöglichkeiten anbietet. Am Museum 5, Pottenstein

TreffpunktDeutschland.de/speichersdorf



© Detlef Danitz

Waischenfeld

Entdecken Sie die Vielfalt unserer Heimat: idyllisch umrahmt von Felsen und Burgen laden Wander- und Radwege, Höhlen, Freibäder, die Wiesent und vieles mehr zu Aktiv- oder Entspannungsurlaub ein.

TreffpunktDeutschland.de/waischenfeld



Ochsenkopf Wahrzeichen © Simone Werner-Ney

Erlebnis Ochsenkopf

Urlaubsvergnügen auf 1.024 Metern! Keine 25 Kilometer von Bayreuth entfernt thront der sagenumwobene Ochsenkopf, der zweithöchste Berg im Fichtelgebirge. Inmitten unverfälschter Natur reihen sich die vier Gemeinden Bischofsgrün, Fichtelberg, Mehlmeisel und Warmensteinach wie Perlen in rund 600 Metern Höhe um den Namensgeber der Region. Sportlich Aktiven sowie Familien bietet die Ochsenkopfgregion viel Abwechslung: ein gut ausgebautes Rad- und Wanderwegenetz mit ausgeschilderten Touren von unterschiedlicher Länge, rasante Abfahrten mit dem Alpine Coaster oder der Dévalkartbahn, Trails für Downhillbiker oder großartige Erlebnisse im Bergwerk Gleißinger Fels, im Wildpark oder im Automobilmuseum. Am Museum 5, Pottenstein

TreffpunktDeutschland.de/ochsenkopf



Warmensteinach Ortsansicht © Tourismus GmbH Ochsenkopf

Warmensteinach

Glasmuseum und Freilandmuseum, DévalKart-Bahn, Mountainbike Funpark und dazu Natur pur – in Warmensteinachs grünem Herzen schlagen Erlebnis und Erholung im gemeinsamen Takt.

TreffpunktDeutschland.de/warmensteinach

VERANSTALTUNGEN



© Harbach / Bayreuth Marketing & Tourismus GmbH

Bayreuther Volksfest

06.-15.06.2025, Bayreuth

Bayreuth bietet Euch an elf Tagen über Pfingsten eines der größten Volksfeste Frankens. Besucht unsere beiden Festzelte, genießt Fahrten in unseren vielzähligen Schaustellergeschäften und schlemmt Euch von einem Imbiss zum anderen.



© Burg Rabenstein Event GmbH

Mittelaltermarkt

19.-22.06. + 01.-03.08. 2025

Burg Rabenstein, Ahorntal

Der größte Mittelaltermarkt Nordbayerns mit Händlern, Handwerkern, Lagergruppen, Schaukämpfen, Puppentheater und Mitmachgelegenheiten für die Kinder, Feuershow am Abend und vielen weiteren Attraktionen.



© Faust-Festspiele e.V.

Faust-Festspiele Pottenstein

Juni - August 2025, Pottenstein

Die Faust-Festspiele sind das Freilichttheater-Festival in Pottenstein, nur 600 Meter entfernt von der Teufelhöhle als Teil der Pottensteiner Erlebnismeile im wunderbaren Klumpertal gelegen.



© Gemeinde Fichtelberg

Naturraum Open Air am Fichtelsee

12.07.2025, Fichtelsee, Fichtelberg

Das Naturraum Open Air am Fichtelsee ist eine große Party mit Techno Musik und Handwerkermarkt am Ufer vom Fichtelsee das ca. 3.500 Gäste anlockt.



© Bayreuth Marketing & Tourismus GmbH / Meike Kratzer

Richard Wagner Festspiele

24.07. - 27.08.2025, Bayreuth

Die Festspiele zählen zu den bedeutendsten Opernfestivals der Welt. Jedes Jahr zieht das Festival Liebhaber klassischer Musik und Wagnerianer aus aller Welt in die fränkische Stadt, um in der einzigartigen Akustik des Bayreuther Festspielhauses die Werke Richard Wagners zu erleben. Vom „Ring des Nibelungen“ bis zu „Parsifal“ stehen zeitlose Meisterwerke auf dem Programm, die in aufwendigen Inszenierungen präsentiert werden. Das Festspielhaus bietet eine unvergleichliche Bühne für seine Opern und ist ein Pilgerort für Musikliebhaber. Tickets sind begehrt, die Wartelisten lang, aber die Reise lohnt sich: Bayreuth wird während der Festspiele zum kulturellen Zentrum.



© Tourist-Information Bad Berneck / Florian Fraab

SommerParkfest

09.08. - 10.08.2025, Bad Berneck

Erleben Sie 3 Tage Festbetrieb im Kurpark! Starten Sie am Freitag mit einem großen Nachtflohmarkt. Am Samstag erwartet Sie Livemusik und stimmungsvolles Feuer im Park. Der Sonntag steht ganz im Zeichen der Familie mit einem Gartenkunstmarkt.



© Gemeinde Fichtelberg

Fichtelberger Oktoberfest

26.09.- 28.09.25, Fichtelberg

Mit einem vollen Programm zählen wir auf Euch und ein Wiedersehen in ausgelassener Stimmung zum 43. Fichtelberger Oktoberfest.

ESSEN & TRINKEN



© Das Arni's

GASTRONOMIE & ÜBERNACHTEN

Das Arni's

Waldhausstr. 47
95694 Mehlmiesel
09272 9657575
info@das-arnis.de
das-arnis.de



© Wolfgang Sponzel / Zur Alten Eisenbahn

GASTRONOMIE & ÜBERNACHTEN

Zur Alten Eisenbahn

Wadendorf 47
95515 Plankenfels
09204 918899
info@zur-alten-eisenbahn.de
www.zur-alten-eisenbahn.de



© Burg Rabenstein

GASTRONOMIE & ÜBERNACHTEN

Burg Rabenstein

Rabenstein 33
95491 Ahorntal
09202 9700440
info@burg-rabenstein.de
www.burg-rabenstein.de



© Brauereigasthof Rothenbach

GASTRONOMIE & ÜBERNACHTEN

Brauereigasthof Rothenbach

Im Tal 70
91347 Aufseß
09198 92920
wirt@brauereigasthof-rothenbach.de
brauereigasthof-rothenbach.de



© Landgasthof Zur Traube

GASTRONOMIE & ÜBERNACHTEN

Landgasthof Zur Traube

Hauptstraße 9
91287 Plech
09244 329
zur-traube-plech@t-online.de
www.zur-traube-plech.de



© Landhotel Bauernschmitt

GASTRONOMIE & ÜBERNACHTEN

Landhotel Bauernschmitt

St.-Johannes-Str. 25
91278 Pottenstein /
Kirchenbirgk
09243 208
landhotel.bauernschmitt@gmail.com
landhotel-bauernschmitt.com



© Gasthaus & Hotel Merkel

GASTRONOMIE

Gasthaus & Hotel Merkel

Marktplatz 13
95460 Bad Berneck
im Fichtelgebirge
09273 9930
gemerke@merkelhotel.de
www.merkelhotel.de



© Schlossgasthof-Betzenstube

GASTRONOMIE & ÜBERNACHTEN

Schlossgasthof-Betzenstube

Schloßstr. 5
91282 Betzenstein
09244 920201
post@betzenstube.de
www.schloss-betzenstein.de



© Café Pension Kreams

GASTRONOMIE & ÜBERNACHTEN

Café Pension Kreams

Heroldsberg Tal 17
91344 Waischenfeld
09202 245
info@pension-kreams.de
www.pension-kreams.de



© Gasthof & Landhotel Jöbstel

GASTRONOMIE & ÜBERNACHTEN

Gasthof & Landhotel Jöbstel

Harletzsteiner Weg 12
91344 Waischenfeld
09202 240
info@landhotel-joebstel.de
www.landhotel-joebstel.de



© C&C Gastronomie und Hotel GmbH & Co. KG

GASTRONOMIE & ÜBERNACHTEN

Wagners Hotel Schönblick

Gustav-Leutelt-Strr. 18
95686 Fichtelberg
09272 97800
rezeption-fichtelberg@wagners-hotel.de
www.wagners-hotel-schoenblick.de



© Gasthof Kornbachtal

GASTRONOMIE

Gasthof Kornbachtal

Kornbach 12
95482 Gefrees
09254 8423
info@kornbachtal.de
kornbachtal.de



© Hotel zur Post

GASTRONOMIE & ÜBERNACHTEN

Hotel zur Post

Marktplatz 8
91344 Waischenfeld
09202 750
info@hotel-zur-post-waischenfeld.de
www.hotel-zur-post-waischenfeld.de



© Wagners Hotel + Restaurant

ÜBERNACHTEN

Wagners Hotel im Fichtelgebirge

Fleckl 5
95485 Warmensteinach
09277 9990
rezeption-fleckl@wagners-hotel.de
www.wagners-hotel-fichtelgebirge.de

FREI ZEIT & SP ORT



FREIZEIT & SPORT Abenteuerpark Betzenstein

Hauptstrasse 68/ am Freibad
91282 Betzenstein
09274 9800

buchung@abenteuerpark-betzenstein.de
abenteuerpark-betzenstein.de



FREIZEIT & SPORT Kletterwald Pottenstein

Weidenloh 100
91278 Pottenstein
0174 2434167

info@kletterwald-pottenstein.de
www.kletterwald-pottenstein.de



FREIZEIT & SPORT Soccerpark Pottenstein

Am Soccerpark 1
91278 Pottenstein-Regenthal
09243 70816

kontakt@soccerpark-pottenstein.de
soccerpark-pottenstein.de



FREIZEIT & SPORT Mountaincarts Ochsenkopf

Fröbershammer 27
95493 Bischofsgrün
www.ochsenkopf.info



FREIZEIT & SPORT Kintoppfreunde Hollfeld

Theresienstr. 8
96142 Hollfeld
0173 5952883
ruth.dormann@t-online.de
info@kintopp-online.de



FREIZEIT & SPORT Dévalkart-Bahn

Oberwarmensteinach 17
95485 Warmensteinach
www.skilifte-devalkartbahn.de

KUN ST & KUL TUR



FREIZEIT & SPORT Therme Obersees

An der Therme 1
95490 Mistelgau/Obersees
09206 993000
info@therme-obersees.de
www.therme-obersees.de



FREIZEIT & SPORT Ganzjahresbad CabrioSol

Badstraße 4
91257 Pegnitz
09241 72311
info@cabriosol-pegnitz.de
www.cabriosol-pegnitz.de



KUNST & KULTUR Bayreuther Festspielhaus

Festspielhügel 1-2
95444 Bayreuth
0921 78780
gf@bayreuther-festspiele.de
www.bayreuther-festspiele.de

ÜBE RNA CHT UNG



FREIZEIT & SPORT Erlebnisfelsen Pottenstein

Am Langen Berg 50
91278 Pottenstein
09243 7016800
post@wiegand-erlebnisberge.de
www.erlebnisfelsen-pottenstein.de



FREIZEIT & SPORT Felsenbad Pottenstein

Pegnitzer Straße 35
91278 Pottenstein
09243 700592
info@felsenbad.eu
felsenbad-pottenstein.info



ÜBERNACHTUNG Hotel Heissinger

An der Ölschnitz 51
95460 Bad Berneck
09273 331
info@hotel-heissinger.de
www.hotel-heissinger.de



ÜBERNACHTUNG Hotel Pension Blüchersruh

Maintalstraße 50
95460 Bad Berneck
09273 417
bluechersruh@gmx.de
www.bluechersruh.de



© Pension Hofer

ÜBERNACHTUNG
Pension Hofer

Hofer Straße 23
95460 Bad Berneck
092735005406
bluechersruh@gmx.de
www.pensionhofer.de



© Arvena Kongress

ÜBERNACHTUNG
Arvena Kongress Hotel

Eduard-Bayerlein-Straße 5a
95445 Bayreuth
0921 7270
info@arvenakongress.de
www.arvena-kongress.de



© Meister Bär Hotel Bayreuth

ÜBERNACHTUNG
Meister Bär Hotel Bayreuth

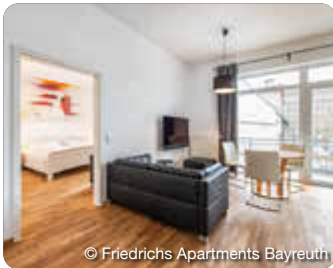
Berneckerstrasse 4
95497 Goldkronach
09273 9790
gold@mb-hotel.de
www.mb-hotel.de



© Feriendorf Therme Obernsees

ÜBERNACHTUNG
Feriendorf Therme Obernsees

An der Therme 2
95490 Mistelgau/Obernsees
015114961817
info@feriendorfobrnsees.com
feriendorfobrnsees.com



© Friedrichs Apartments Bayreuth

ÜBERNACHTUNG
Friedrichs Apartments Bayreuth

Friedrichstraße 8
95444 Bayreuth
0170 3803820
anfrage@bayreuth-apartments.de
bayreuth-apartments.de



© Feuerpfeil Werbeagentur Bayreuth

ÜBERNACHTUNG
HEJ Apartments Bayreuth

Ahornweg 21
95445 Bayreuth
0170 3803820
anfrage@bayreuth-apartments.de
bayreuth-apartments.de



© Hotel Veldensteiner Forst

ÜBERNACHTUNG
Hotel Veldensteiner Forst

Bernheck 38
91287 Plech
09244 981111
info@veldensteiner-forst.de
www.veldensteiner-forst.de



© Heumanns Blockhäuser am Wald

ÜBERNACHTUNG
Heumanns Blockhäuser am Wald

Trägweis 3
91278 Pottenstein
09243 9140
info@blockhaeuserl.de
fraenkische-schweiz-ferienhaus.de



© Transmar Travel Hotel

ÜBERNACHTUNG
Transmar Travel Hotel

Bühlstraße 12
95463 Bindlach
09208 6860
info@transmarhotel.de
www.transmarhotel.de



© Ferienwohnung Haus Naabtal

ÜBERNACHTUNG
Ferienwohnung Haus Naabtal

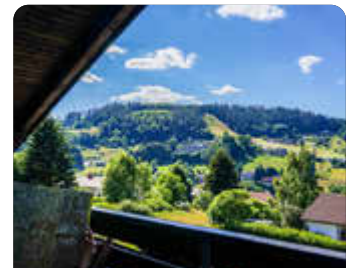
Mühlweg 1a
95686 Fichtelberg
09272 1279
info@fewo-mathy.de
www.ferienwohnung-fichtelberg.de



© Hotel Schwan

ÜBERNACHTUNG
Hotel Schwan

Am Kurzentrum 6
91278 Pottenstein
09243 9810
info@hotel-schwan-pottenstein.de
www.hotel-schwan-pottenstein.de



© Gästehaus Riedl

ÜBERNACHTUNG
Gästehaus Riedl

Kirchweg 344
95485 Warmensteinach
09277 350
kontakt@gastehaus-riedl.de
www.gaestehaus-riedl.de



© Gästehaus Walter

ÜBERNACHTUNG
Gästehaus Walter

Richardweg 1A
95686 Fichtelberg
0151 70899539
gaestehaus.walter@web.de
www.gaestehauswalter.de



© Spirkenhütte Fichtelberg

ÜBERNACHTUNG
Spirkenhütte Fichtelberg

Mühlberg 9N
95686 Fichtelberg
0176 95781692
kontakt@spirkenhuette.de
www.spirkenhuette.de



© Wagners Hotel + Restaurant

ÜBERNACHTEN
Wagners Hotel im Fichtelgebirge

Fleckl 5
95485 Warmensteinach
09277 9990
rezeption-fleckl@wagners-hotel.de
www.wagners-hotel-fichtelgebirge.de

UND WOHNIN GEHT'S IM NÄCHSTEN URLAUB?

MIT
MUSEEN
GUIDE



Hörnldwan
© Ruhpolding
Tourismus GmbH

Hörnldwan
© Ruhpolding
Tourismus GmbH

www.treffpunktdeutschland.de



© Innsbruck Tourismus / Mario Webhofer

Region Innsbruck

Hohe Berge. Starke Stadt. Region mit Charme. Die behauptete Vielfalt ist keine Worthülse, sie ist das gelebte Miteinander einer quirligen Stadt und von kleinen Orten mit bäuerlichem Charakter. Sie drückt sich aus in 30 Minuten Entfernung zwischen Goldenem Dachl und hochalpinem Freerideparadies. Sie spiegelt sich in den Glasfronten zeitgenössischer Architektur-Landmarks und im glitzernden Weihnachtsbaum auf einem der schönen Christkindlmärkte. Die Region Innsbruck besteht aus Innsbruck, der Landeshauptstadt des österreichischen Bundeslandes Tirol, sowie den Dörfern ringsum auf einer sonnigen Mittelgebirgsterasse mit fantastischem Blick auf die Stadt. Westlich davon reihen sich im Inntal hübsche Orte aneinander, die bis zum Eingang des Ötztals reichen. [TreffpunktÖsterreich.at/innsbruck](http://TreffpunktOsterreich.at/innsbruck)



Panorama Ruhpolding Frühling
© Ruhpolding Tourismus GmbH

Ruhpolding

Ruhpolding ist ein besonderes Stück Bayern. Zwischen Chiemsee, Alpenvorland und Chiemgauer Alpen breitet die Natur ihre ganze Vielfalt aus. TreffpunktDeutschland.de/ruhpolding



Olympiagelände München
© München Tourismus / Jan Saurer

Olympiapark München

Der Olympiapark München ist ein beeindruckendes Zeugnis moderner Architektur und sportlicher Geschichte. Er wurde für die Olympischen Spiele 1972 errichtet und bietet heute eine Vielzahl an Freizeitmöglichkeiten. Spiridon-Louis-Ring 21, München



Instelsteig © Pierre Johne
Tourist-Information Pforzheim

Pforzheim

Als fünftgrünste Stadt Deutschlands und Schmuck- und Uhrenmetropole ist Pforzheim bis heute bekannt für die Goldverarbeitung. Das Schmuckmuseum Pforzheim ist das weltweit einzige seiner Art. TreffpunktDeutschland.de/pforzheim



Wandern zur Burgruine Weißenstein ©
Oberpfälzer Wald Landkreis Tirschenreuth
Tourismusverband Ostbayern e.V.

Oberpfälzer Wald

Der Oberpfälzer Wald im Osten Bayerns, an der Grenze zu Tschechien mit den Städten Tirschenreuth, Schwandorf, Weiden i.d. Opf. und Neustadt a.d. Waldnaab, ist etwas Besonderes. Hier finden sich viele Schätze der Natur: grüne Mittelgebirgslandschaft am grünen Band Europas, plätschernde Flüsse, Seen und Teichen, das ausgedehnte Naturparkland, sagenhafte geologische Besonderheiten und natürlich der Wald – urtümlich und ein wenig geheimnisvoll. Man hat 1.001 Möglichkeiten für einen erlebnisreichen Urlaub und kulturell interessante Ausflüge. Ein geradezu perfekter Einstieg: das Oberpfälzer Freilandmuseum in Neusath-Perschen. TreffpunktDeutschland.de/oberpfalzer-wald



© Timara Höge, CC BY-SA.de /
CC-BY-SA / Tourist-Information Ulm-Neu-Ulm

Ulmer Münster

Mit seiner beeindruckenden Höhe von 161,5 Metern besitzt es den höchsten Kirchturm der Welt. Der Bau begann im 14. Jahrhundert und dauerte fast 500 Jahre. Münsterplatz 21, Ulm

WIR WISSEN, WORAUF ES ANKOMMT

Genau das richtige Hotel.

ERWARTEN SIE MEHR



ZIMMER

- 186 Standardzimmer
- Kostenfreies WLAN (Glasfaser)
- Moderne Badezimmer
- Bügeleisen und -brett
- Auswahl unterschiedlicher Kissen
- 40" LED-TV inkl. Google Chromecast
- Effizienter Arbeitsbereich
- USB-Steckdosen
- 15" Safe inklusive Ladefunktion
- Kaffee- und Tee-Station
- Haartrockner



AUSSTATTUNG

- Apple-Mac-Business-Corner
- Kostenfreies WLAN (Glasfaser)
- Tiefgarage

VERANSTALTUNGEN

- Meetingraum mit Tagungstechnik für bis zu 16 Personen
- Bitte wenden Sie sich für ein individuelles Angebot an reservations@hi-express-erlangen.de



ESSEN & TRINKEN

- Reichhaltiges Express Start™ Frühstück sowie nach Wahl auch „Grab & Go!“
- 24 Stunden Service an unserer Lobbybar

BREAKFAST HOURS

- Montag bis Freitag 06.30 – 10.00 Uhr
- Sa., So. und Feiertage 07.00 – 11.00 Uhr



HOLIDAY INN EXPRESS ERLANGEN
Güterbahnstraße 9, 91052 Erlangen
T: +49 (0) 9131 68198-0
F: +49 (0) 9131 68195-555
frontdesk@hi-express-erlangen.de

Buchen Sie direkt bei uns und werden Sie **IHG® Rewards Club** Mitglied



Ein IHG HOTEL
ERLANGEN



© TIFN / Marius Hartinger

Friedrichshafen

Die Stadt der Pioniere – mit Blick auf die Alpen und umgeben von Apfelbäumen bietet Ihnen Friedrichshafen einzigartige Erlebnisse für Ihre Auszeit am Bodensee. Hier können Sie den Zeppelin hautnah erleben. TreffpunktDeutschland.de/friedrichshafen



Wellenbad © Therme Erding

Therme Erding

Südseeparadies mitten in Bayern. In der größten Therme der Welt, der Therme Erding, erwartet die Besucher ein traumhaftes Urlaubsparadies unter Palmen. Unzählige Attraktionen rund um Rutschen, Saunieren, Thermal- und Wellenbaden bieten Erholung, Spaß und Action für alle Ansprüche. In der tropischen Therme lässt sich Wellness mit der ganzen Familie genießen. Für Adrenalin hingegen sorgt das Galaxy Erding, Europas größte Rutschenwelt, mit 28 spektakuläre Bahnen in 3 Schwierigkeitslevels. Ein Bad wie im echten Meer erleben die Besucher im türkisglitzernden Wellenbad. In den Wellnesswelten der VitalOase (textil) sowie der VitalTherme & Saunen (textilfrei) erwarten Gäste ab 16 Jahren einmalige Wohlfühlmomente. **Thermenallee 1-5, Erding**



Fußwallfahrt Pfingsten © H.Heine / Wallfahrts- und Tourismusbüro Altötting

Altötting

Seit über 1250 Jahren ist die Stadt geistliches Zentrum Bayerns und über 500 Jahre der bedeutendste Marienwallfahrtsort im deutschsprachigen Raum.

TreffpunktDeutschland.de/altoetting



Wandern, Radfahren – Übernachten bei uns



the niu Hop

Romantisch-lässiges Design-Hotel Forchheim

Bahnhofplatz 8 • 91301 Forchheim • +49 (0)9191 353 98 40 • hop@the.niu.de



Holiday Inn Express Erlangen
Erstklassiges internationales Hotel

Güterbahnstraße 9 • 91052 Erlangen • +49 (0)9131 68 19 80 • frontdesk@hi-express-erlangen.de



Wohlfühlen und genießen.



- Mountainbike- und Wanderzentrum
- staatlich anerkannter Erholungsort
- Holzschnitzerstadt
- historische Altstadt
- Kloster Kreuzberg
- Funpark 4-Seasons
- Rhöner Kulinarik



Tourist-Information
Bischofsheim l.d.Rhön
09772 9101-50
www.bischofsheim.info



Schlossplatz Stuttgart © Stuttgart-Marketing GmbH / Werner Dieterich

Stuttgart

Diese Stadt verbindet Tradition und Moderne auf faszinierende Weise. Entdecken Sie das kulturelle Erbe Stuttgarts im Alten Schloss und für Autoliebhaber ein Muß, das Mercedes-Benz Museum und Porsche Museum. TreffpunktDeutschland.de/stuttgart



© Sepp Niederbuchner / NIEDERBUCHNER SEPP OED 1

Traunstein

Am einfachsten und schönsten lässt sich Traunstein bei einer Stadtführung kennenlernen. Jeden Dienstag und Donnerstag um 11 Uhr startet der ca. zweistündige Stadtpaziergang, bei dem Sie in die Geschichte Traunsteins eintauchen. Der Rundgang führt zu historischen Plätzen und Sehenswürdigkeiten. Traunstein bietet Ihnen ein Einkaufserlebnis in schöner Atmosphäre – denn Traunstein hat Flair. Die meist kleinen, persönlichen Geschäfte in Traunstein überzeugen mit Kompetenz, Freundlichkeit und Qualität. Regionale Produkte mit hoher Qualität bieten Ihnen der Wochenmarkt und Bauernmarkt auf dem Stadtplatz. Mit der kostenlosen Stadtpaziergangs-App ist das Erkunden der Stadt auf eigene Faust möglich. TreffpunktDeutschland.de/traunstein



© Erlebnispark Meeresaquarium GmbH

Meeresaquarium Zella-Mehlis

Im Meeresaquarium locken Krokodile, Haie und viele exotische Meeresbewohner rund 400.000 Besucher pro Jahr an. Damit ist der Erlebnispark Thüringens Besuchermagnet Nummer eins. **Beethovenstraße 16, Zella-Mehlis**



Südliches Allgäu

Wandergenuss für Groß und Klein

Entdecke die malerische Landschaft des Südlichen Allgäu mit seinen fünf charmanten Orten: Eisenberg, Hopferau, Roßhaupten, Rieden am Förggensee und Rückholz. Sanfte Hügel, saftige Wiesen und glitzernde Seen schaffen eine idyllische Kulisse für Erholung und Aktivität. Ob entspannter Spaziergang oder sportliche Herausforderung – hier kannst du die Natur in all ihren Facetten genießen.

Eisenberg Burgenwanderung



Erkunde auf einer 5,4 km langen Wanderung die faszinierende Geschichte des Mittelalters. Die Tour führt dich zu den beeindruckenden Burgruinen Hohenfreyberg und Eisenberg, von denen aus du ein atemberaubendes Bergpanorama genießen kannst. Ein Abstecher ins Burgenmuseum rundet das Erlebnis ab.

Hopferau Panoramarunde

Diese 11,5 km lange Rundtour begeistert mit wunderbaren Ausblicken auf das

Voralpenland. Zahlreiche Ruhebänke laden zum Verweilen und Genießen der Landschaft ein.



Eine Pause am Tretbecken bietet die Möglichkeit, die Füße zu kühlen. Wer möchte, kann einen Abstecher zum geschichtsträchtigen Schloss Hopferau machen.

Rieden am Förggensee Sentenbergrunde

Die 4,1 km lange, kinderwagenfreundliche Route verläuft zu einem Drittel direkt am Ufer des Förggensees. Genieße die traumhafte Aussicht auf den See mit dem dahinterliegenden

Bergpanorama. Unterwegs gibt es mehrere Bademöglichkeiten – perfekt für eine erfrischende Pause.



Roßhaupten Drachweg

Speziell für Familien konzipiert, führt dieser 2,2 km lange Sagen- und Erlebnisweg zu liebevoll gestalteten Stationen, die die Fantasie beflügeln. Verschiedene Varianten der Tour ermöglichen eine individuelle Gestaltung des Wandererlebnisses.



Rückholz 5-Seen-Runde

Die 11,5 km lange Wanderung ist typisch für das Alpenvorland: Sie führt durch saftig grüne Wiesen

und dichte Wälder, bietet traumhafte Bergblicke und passiert zahlreiche Weiher und Seen. Entdecke seltene Pflanzen am Wegesrand oder gönne dir eine erfrischende Abkühlung.



Weitere Informationen zu diesen und anderen Wanderungen erhältst du in den Tourist-Informationen der fünf Orte. Lieber mit dem Rad unterwegs? Auch für Radfahrer gibt es zahlreiche Touren. Hol dir die Karte „Radeln und Wandern im Südlichen Allgäu“, die einen Überblick über die schönsten Rad- und Wanderrouten bietet.

Südliches Allgäu
Telefon:
08362 5059978



WWW.SUEDLICHES-ALLGAEU.DE

Und wohin geht's im nächsten Urlaub.

MUSEUMS-GUIDE

Die Vielfalt der Deutschen Museumslandschaft



© Besucher in der Alten Pinakothek, © München Tourismus, Luis Gervasi

© Fichtelgebirgsmuseum Wunsiedel

Ein Fenster in Geschichte, Kunst und Kultur

Deutschland ist weltweit bekannt für seine reiche und facettenreiche Museumslandschaft, die jedes Jahr Millionen von Besuchern anzieht. Ob in den Metropolen wie Berlin oder in kleineren Städten wie Weimar – die Museen des Landes bieten eine außergewöhnliche Vielfalt an Ausstellungen und Sammlungen, die es ermöglichen, in die unterschiedlichsten Aspekte der Kunst, Kultur, Geschichte, Wissenschaft und Technik einzutauchen. Von weltberühmten Museen wie dem Pergamonmuseum in Berlin oder der Alten Pinakothek in München, die Meisterwerke der klassischen Kunst präsentieren, bis hin zu regionalen Spezialmuseen wie dem Fränkischen Freilandmuseum oder dem

Deutschen Pinsel- und Bürstenmuseum, die einzigartige Geschichten und Traditionen bewahren, spiegeln die Museen das kulturelle Erbe und die Vielfalt Deutschlands wider.

Jedes Museum erzählt seine eigene Geschichte, ob es die Naturwissenschaften im Museum für Naturkunde in Berlin, die Musikwelt im Richard-Wagner-Museum in Bayreuth oder die Geschichte des Weihnachtsfestes im Deutschen Weihnachtsmuseum in Rothenburg ob der Tauber betrifft. Diese Einrichtungen sind nicht nur Wissensquellen, sondern auch Orte der Begegnung, die Traditionen bewahren und zugleich neue Perspektiven eröffnen.



Noch mehr Museen und Ausstellungen auf www.treffpunktdeutschland.de/museen

KUNST MUSEEN



© Stefan Meyer

Albrecht-Dürer-Haus

Ab 1509 lebte in diesem Haus Albrecht Dürer. Das GraphischeKabinett zeigt in Wechselausstellungen die reichen Bestände der Kunstsammlungen, und der Dürer-Saal präsentiert wertvolle Kopien von Dürers Gemälden. **Albrecht-Dürer-Straße 39, Nürnberg**

Alte Pinakothek



© München Tourismus / Luis Gervasi

Europäische Malerei vom 14. bis 18. Jahrhundert. Alte Pinakothek gehört zu den bedeutendsten Museen Europas. Ein Hauptwerk der Malerei reiht sich an das andere, nicht wenige können Weltrang beanspruchen. 700 Gemälde sind insgesamt ausgestellt. Neben der altdeutschen Malerei mit Werken von Altdorfer, Dürer oder Grünewald und den kostbaren Tafeln der altniederländischen Malerei, unter denen der »Columba-Altar« Van der Weydens heraussticht, ist die italienische Malkunst mit Leonardo, Raphael, Tizian und Tiepolo glanzvoll vertreten. Das Herzstück der Alten Pinakothek bildet die grandiose Rubens-Sammlung, die sich um das monumentale »Große Jüngste Gericht« des flämischen Malerfürsten gruppiert. **Barer Straße 27, München**



© München Tourismus / Christian Kasper



© Alte Pinakothek



© Vereinigung Kunstschaffender Unterfrankens e.V. (VKU)

Das Spitale

Imposante Säulen umrahmen den Eingang dieser kleinen Kirche, in dezenter Schrift lesen Sie das Schild »Kunst-Galerie«! Treten Sie ein und lassen Sie sich überraschen von der modernen Innenarchitektur. **Zeller Straße 1, Würzburg**



© Achim Bühler, Concept Visuell

Fränkische Galerie

Die Fränkische Galerie präsentiert auf 1.000 Quadratmetern Ausstellungsfläche eine herausragende Auswahl von 220 Meisterwerken der Malerei und Skulptur aus Spätgotik und Renaissance in Franken. **Festung 1, Kronach**



Gemäldegalerie Dachau
© Günter Standl / Stadt Dachau

Gemäldegalerie Dachau

Das Museum im Herzen der Altstadt dokumentiert mit ca. 200 Landschaftsbildern und einigen ausgewählten Skulpturen die Entstehung und Entwicklung der Künstlerkolonie Dachau.
Konrad-Adenauer-Straße 3, Dachau



© Dettlef Danitz

Germanisches Nationalmuseum

Das Germanische Nationalmuseum in Nürnberg ist das größte kulturhistorische Museum im deutschsprachigen Raum. Die Exponate reichen von der Frühzeit bis in die Gegenwart. Gegründet wurde die Sammlung 1852. Dem Museum angeschlossen sind verschiedene Archive und Bibliotheken. Auch das Gebäude spiegelt den Wandel der Zeit wider. Den Gebäudekern bildet das ehemalige Kartäuserkloster, das über die Jahre immer weiter ergänzt wurde. Nach dem Zweiten Weltkrieg wurde der Gebäudekomplex überbaut, wobei einige alte Gebäudeteile zum Teil erhalten und integriert wurden.
Kartäusergasse 1, Nürnberg



© Neues Museum / Annette Kradisch

Staatliches Museum für Kunst und Design Nürnberg

Das Neue Museum ist ein Haus der ästhetischen Erfahrung. Zeitgenössische Kunst und modernes Design auf über 3.000 m² werden hier in luftig hellen Räumen präsentiert.
Luitpoldstraße 5, Nürnberg



Schloss Galerie Saal
© Dietmar Denger

Staatsgalerie Flämische Barockmalerei

Die Bayerischen Staatsgemäldesammlungen verfügen über die größte Sammlung der Schule der flämischen Barockmalerei. 170 Meisterwerke sind in der Alten Pinakothek ausgestellt.
Residenzstraße 2, Neuburg a.d.D.



© Stuttgart-Marketing GmbH / Werner Dieterich

Kunstmuseum Stuttgart

Das Kunstmuseum Stuttgart ist ein Kunstwerk für sich. Tagsüber beeindruckt der 26m hohe Glaswürfel. Die Sammlung umfasst über 15.000 Exponate, vom ausgehenden 18. Jahrhundert bis in die Gegenwart.
Kleiner Schloßplatz 1, Stuttgart

Franck-Haus Marktheidenfeld
Kleine Museum – Kultur auf der Peunt Weißenstadt
Felix-Müller-Museum Neunkirchen
Filialgalerie der Bayerischen Staatsgemäldesammlungen Füssen
Glyptothek München München
Antikensammlung München
Haus Wahnfried Bayreuth
Haus der Kunst München
Humboldt Forum Berlin
Internationales Künstlerhaus Villa Concordia Bamberg
KOENIGMuseum Landshut
Knauf-Museum Iphofen
Kunsthalle Schweinfurt Schweinfurt
Kunsthalle Weishaupt Ulm
Kunsthau Lipp Bad Hindelang
Kunsthau Reitbahn 3 Ansbach
Kunstmuseum Bayreuth Bayreuth
Leo-Weismantel Museum Burgsinn

Ludwig-Doefler-Museum Schillingsfürst
MUCA München
Museum Brandhorst München
Museum Moderner Kunst Wörlin Passau
Museum Villa Stuck München
Museum im Kulturspeicher Würzburg
Palais Stutterheim - Kunstpalais Erlangen
Pinakothek der Moderne Erlangen
Sammlung Schack München
Staatsgalerie Stuttgart Stuttgart
Städtische Galerie im Lenbachhaus München
Städtische Galerie im Kulturforum Klosterkirche Traunstein

Weitere Informationen zu diesen und anderen Kunstmuseen finden Sie hier:
treffpunktdeutschland.de/museen-kunst



Jüdisches Museum Franken

- Anzeige -



© Jüdisches Museum Franken, Filmstill
buchstabenschubser, Potsdam



© Enno Kapitza



© Christian Schuster

Franken war eine bedeutende Wiege jüdischen Lebens in Süddeutschland. In diese fast tausendjährige jüdische Geschichte gibt das Jüdische Museum Franken faszinierende Einblicke und lädt an seinen drei Standorten in Fürth, Schnaittach und Schwabach ein zu einer Zeitreise durch die Vielfalt fränkisch-jüdischen Lebens von seinen Anfängen bis zur Gegenwart. An allen drei Standorten vertieft das JMF in jährlich wechselnden Ausstellungen Einzelaspekte jüdischen Lebens. Ebenfalls an allen Standorten bietet das Museum Stadt- und Museumsführungen zu unterschiedlichen Themenschwerpunkten als buchbare und offene Angebote an. In Fürth und Schnaittach führt das JMF auch durch die Jüdischen Friedhöfe.

Alle drei Museen befinden sich in historischen Baudenkmalern aus dem 16. bis 18. Jahrhundert. Sie besitzen begehbare Laubhütten und Ritualbäder, die bis heute erhalten geblieben sind. Zusammen mit den umfangreichen Sammlungen von Judaika und Alltagsgegenständen vermitteln

die Museen ein anschauliches Bild des jüdischen Lebens in Franken – vom städtischen bis hin zum ländlichen Milieu, von seinen Anfängen bis heute.

Das Jüdische Museum Franken in Fürth stellt die Geschichte der Juden in Fürth und Franken in einem Spannungsfeld zwischen Heimat und Exil, Tradition und Anpassung, Vernichtung und Neubeginn dar. Dies bildet den Kern des Dauerausstellungsbereiches. In Schnaittach besteht mit dem Gebäudekomplex der 1570 erbauten und 1735 erweiterten Synagoge, dem Ritualbad sowie dem Rabbiner- und Vorsängerhaus ein in dieser Art in Deutschland einmaliges Ensemble. Ebenso einzigartig ist die Laubhütte im Schwabacher Museum, die eine symbolreiche Wandmalerei mit den Szenen einer Hasenjagd aufweist – bisher in keiner anderen Laubhütte Europas gefunden.

Mehr zu aktuellen Wechselausstellungen, Veranstaltungen und Führungen finden Sie auf www.juedisches-museum.org



Einkaufsstützenorgel
© Luftmuseum Amberg

Luftmuseum

Besucher können interaktive Exponate und Installationen erkunden, die die physikalischen Eigenschaften der Luft, ihre Nutzung in der Kunst und ihre Bedeutung für das tägliche Leben veranschaulichen.
Eichenforstgäßchen 12, Amberg



© Tourist-Information
Schweinfurt 360° / Florian Trykowski

Museum Georg Schäfer

Das Museum Georg Schäfer präsentiert die bedeutendste Privatsammlung der Kunst des 19. Jahrhunderts im deutschsprachigen Raum: Gemälde und Arbeiten auf Papier vom ausgehenden 18. bis zum Beginn des 20. Jahrhunderts.
Brückenstraße 20, Schweinfurt

DIE MUSEEN DER STADT NÜRNBERG

museen.nuernberg.de



Promotion
Barockvestibül im Stadtmuseum im Fembo-Haus © Erich Malter

Stadtmuseum im Fembo-Haus

Kaufmannshaus, patrizisches Wohnpalais, Landkartenverlag – das zwischen 1591 und 1596 errichtete Fembo-Haus hatte schon viele Gesichter. Seit 1953 dient Nürnbergs einziges erhaltenes großes Kaufmannshaus der Spätrenaissance als Stadtmuseum.
Burgstraße 15, 90403 Nürnberg



BesucherInnen Riemenschneider
© Museum für Franken

Museum für Franken

Festungsblick und Kunstgenuss. Das Museum zu einer Entdeckungsreise in vergangene Zeiten ein. Gezeigt wird die weltweit größte Riemenschneider-Sammlung mit über 80 Werken des mittelalterlichen Bildhauers.
Festung Marienberg, Würzburg



© Touristikamt Kur & Kultur Ottobeuren

Museum für zeitgenössische Kunst Diether Kunerth

Neben dem Namensgeber Diether Kunerth bespielen namhafte deutsche und internationale Künstler in wechselnden Ausstellungen das Museum.
Marktplatz 14a, Ottobeuren

Memorium Nürnberger Prozesse

Im Schwurgerichtssaal des Nürnberger Justizpalasts wurde Weltgeschichte geschrieben. Vom 20. November 1945 bis 1. Oktober 1946 mussten sich hier führende Vertreter des nationalsozialistischen Regimes vor einem internationalen Gericht für ihre Taten verantworten. Bis heute ist der Saal 600 ein symbolträchtiger Ort. Im Dachgeschoss des Schwurgerichtsgebäudes befindet sich eine Informations- und Dokumentationsstätte.

Bärenschanzstraße 72, Nürnberg



Wachstube im Historischen Kunstbunker © Uwe Kabelitz

Historischer Kunstbunker

Kurz vor dem Ausbruch des Zweiten Weltkriegs wurde einer der Felsenkeller unter dem Nürnberger Burgberg zu einem massiven Kunstbunker ausgebaut. Darin überdauerten einige der bedeutendsten Nürnberger Kunstwerke.

Ob. Schmiedgasse 52, Nürnberg

HISTORISCHE MUSEEN



© Alpsee Immenstadt Tourismus GmbH

Allgäuer Bergbauernmuseum

Das auf über 1000 m gelegene Freilichtmuseum entführt den Besucher vor einer traumhaften Bergkulisse in die Welt der Allgäuer Bergbauern vor 200 Jahren.
Diepolz 44, Immenstadt



Kinderführung im Spielzeugmuseum © KPZ Nürnberg

Spielzeugmuseum

Seit dem Mittelalter ist Nürnberg als Stadt des Spielzeugs bekannt. Das weltberühmte Museum präsentiert auf 1.400 m² faszinierende Exponate von der Antike bis zur Gegenwart und bietet spannende Einblicke in die Lebenswelten vergangener Jahrhunderte. Zu bestaunen sind Puppen, Kaufläden, Zinnfiguren, Blechspielzeug, traditionelles Holzspielzeug und eine Modellbahnanlage der Spur S. Auch moderne Klassiker wie Lego, Barbie, Playmobil oder Matchbox sind vertreten. Ein fantasievoller Kinderbereich im Dachgeschoss kann für Geburtstagsfeiern gemietet werden. Im Sommer laden ein großer Spielplatz und das Café im idyllischen Innenhof zum Verweilen ein. Audioguides und eine Bilderrallye machen den Besuch für Groß und Klein zu einem besonderen Erlebnis.

43 Karlstraße 13-15, Nürnberg



© Ulrike Berninger

Museum Tucherschloss und Hirsvogelsaal

Hier wird die Welt der Nürnberger Handelsfamilien des 16. Jahrhunderts lebendig. Die Sammlung aus dem Besitz der Patrizierfamilie Tucher zeigt wertvolle Möbel, Tapisserien, Gemälde und Kunsthandwerk.

Hirschelgasse 9-11, 90403 Nürnberg



© Tourismusverbandes Ostbayern e.V. / Florian Trykowski

Archäologiepark Altmühltal

Eine spannende Zeitreise erwartet sie im größten und jederzeit kostenlos zugänglichen Archäologiepark Europas. Auf insgesamt 40 km und an 18 Stationen wird Archäologie im wahrsten Sinne des Wortes erlebbar.
Zwischen Kelheim und Riedenburg



© Archäologische Staatssammlung / Stefanie Friedrich

Archäologische Staatssammlung

Die nach umfassender Renovierung erst im Frühjahr 2024 wieder eröffnete Archäologische Staatssammlung macht archäologische Funde und deren Geschichte auf faszinierende Weise erlebbar.
Lerchenfeldstraße 2, München



© Christine Dierenbach

Albrecht-Dürer-Haus

Ab 1509 wohnte und arbeitete Albrecht Dürer, Deutschlands berühmtester Maler, fast 20 Jahre lang in dem Fachwerkhäuser und das einzige Künstlerhaus aus dem 15. Jahrhundert, das sich in Nordeuropa erhalten hat.
Albrecht-Dürer-Straße 39, Nbg.



Kempten APC
© Dominik Berchtold

Archäologischer Park Cambodunum

Die Ausgrabungen im Archäologischen Park Cambodunum (APC) - bestehend aus Tempelbezirk, Kleinen Thermen und Gelände von ehemaligem Forum und Basilika - zeugen von der einstigen Römerstadt Cambodunum.
Cambodunumweg 3, Kempten



© München Tourismus / Anna-Lena Zintel

Bayerisches Nationalmuseum

Der erste Gebäudeteil war das „Museum fünf Kontinente“, das 1867 eröffnet wurde. Neben Informationen zur Geschichte Bayerns seit dem frühen Mittelalter beherbergt das Museum eine volkscundliche Sammlung und eine Krippenausstellung.
Prinzregentenstraße 3, München

NATURKUNDE MUSEEN



© München Tourismus / Sigi Müller

Alpines Museum

Gegründet wurde das Museum 1907. Das Alpenmuseum beherbergt neben wechselnden Sonderausstellungen auch eine Dauerausstellung mit dem Schwerpunkt Tourismus in den Alpen.
Praterinsel 5, München



© Enno Kapitza

Jüdisches Museum Franken

Einzigartige Spuren fränkisch-jüdischen Lebens lassen sich im Jüdischen Museum Franken (JMF) entdecken. An seinen drei Standorten lädt es zu einer Zeitreise von den Anfängen jüdischer Kultur bis zur Gegenwart ein.
Fürth, Schnaittach, Schwabach



© Christoph Düpper / Landesmuseum Württemberg

Landesmuseum Württemberg

Heute beherbergt das Alte Schloss mit seinem prächtigen Arkadenhof das Landesmuseum Württemberg. Dessen hochkarätige Sammlungen laden ein zu einem Streifzug durch die württembergische und europäische Geschichte.
Schillerpl. 6, Stuttgart



© Stadt Illertissen

Bayerisches Bienenmuseum

In den Räumen des Museums können kleine und große Bienenforscher eine Bienenkönigin, Arbeiterinnen und Drohnen in einem gläsernen Schaubienenstock studieren und das rege Treiben auf den Waben beobachten.
Schloßallee 23, Illertissen



© Dinosaurier-Park Altmühltal GmbH

Dinosaurier Museum Altmühltal

Hier überraschen mehr als 70 Nachbildungen der Urzeitgiganten in Lebensgröße. Beim Fossilenschlagen in der Mitmachhalle gehen alle mit Hammer und Meißel auf die Suche nach echten Versteinerungen.
Dinopark 1, Denkendorf



Willkommen im Kloster Heidenheim in Altmühlfranken

Erleben Sie Geschichte und Kultur

- Entdecken Sie spannende Klostergeschichte und erleben Sie Konzerte, Filme, Kunst und Literatur in einzigartiger Umgebung.

Finden Sie Ruhe und Besinnung

- Erfahren Sie Kloster Heidenheim als Ort der Stille und des Gebets und sammeln Sie neue Impulse in unseren Seminaren.

Entdecken Sie Köstlichkeiten und schöne Dinge

- Sehen Sie sich in unserem Klosterladen um und entdecken Sie die Produkte unserer Reihe „Edition Kloster Heidenheim“.



Kloster Heidenheim in Altmühlfranken
Ringstraße 8, 91719 Heidenheim
Telefon: 09833 7709 888
E-Mail: info@kb-hdh.de
www.kloster-heidenheim.eu

FASZINATION KAISER PFALZ

4 MUSEEN UNTER 2 DÄCHERN.

PFALZMUSEUM FORCHHEIM
www.kaiserpfalz.forchheim.de



Pfalzmuseum Forchheim

Im Herzen der historischen Altstadt Forchheims liegt die Kaiserpfalz mit ihren kostbaren Wandmalereien aus dem späten 14. Jahrhundert. Sie beherbergt das Pfalzmuseum mit seinen vier Spezialmuseen: das Archäologiemuseum Oberfranken, das Stadtmuseum, das Trachtenmuseum und das Erlebnismuseum Rote Mauer.

Die Kaiserpfalz ist „Kulturpfalz“: Sonderschauen, Konzerte, Theater, Kunsthandwerkermarkt, Afrika Kulturtag und museumspädagogische Programme machen die Kaiserpfalz zum Ort des Lernens und der Begegnung.

Kapellenstr. 16
91301 Forchheim
Tel: 09191/714-327
Fax: 09191/714-375
kaiserpfalz@forchheim.de





DIE GESCHICHTE DER PHOTOGRAPHIE

Die „SAMMLUNG KURT TAUBER“ ist eine der umfangreichsten Ausstellungen von historischen Photographica aus der ganzen Welt. Mit mehr als 30.000 Sammlungsstücken spiegelt sie mit ca. 8.000 Exponaten in der Ausstellung die Geschichte der Photographie bis in die heutige Zeit perfekt wider.

- Von der Spionagekamera bis zur 4,40 Meter langen Riesenkamera
- Hochgeschwindigkeitskamera mit bis zu 40.000 Bildern/Sekunde
- Original-Fotogeschaft aus den 1950er Jahren
- und vieles mehr

Kostenloser Audioguide für Ihr Smartphone (WLAN-Hotspot)

BESUCHERADRESSE:

Schulstraße 8, 91287 Plech

www.kameramuseum.de | Mail: info@kameramuseum.de

Tel: +49 (0)9244 9825499

Geöffnet an Sonntagen von 11 bis 17 Uhr

Einlass bis 16 Uhr. Dezember und Januar geschlossen

Barrierefrei, Parkplätze direkt am Museum.

Eintrittspreise: Erwachsene 4,50 €, Kinder und ermäßigt 3,00 €,

Gruppen ab 10 Pers. 3,50 €/Pers., Gebühr außerhalb der

Öffnungszeit 25 €. Führung auf Anfrage.

Für den Audioguide Smartphone bitte mit Ohrhörer mitbringen.

Historisches Museum Bamberg Altes Schulhaus - **Stadtmuseum Weiden** Archäologie Museum und **Museum für Grenzgänger** Bad Königshofen **Archäologisches Fenster** Bad Windsheim **Archäologisches Museum** Kelheim **Archäologisches Museum** Rimpfing **Archäopark Vogelherd** Niederstotzingen **Bauernmuseum Bamberger Land** Frensdorf **Bezirksmuseum** Dachau **Brückenturm-Museum** Regensburg **Jüdisches Museum** Ermreuth **Dokumentationszentrum Hainbergkaserne** Mellrichstadt **Dokumentationszentrum Reichsparteitagsgelände** Nürnberg **Freilandmuseum** Wunsiedel **Freilandmuseum** Grassemann Warmensteinach **Fränkische Schweiz-Museum** Tüchersfeld Pottenstein **Fränkisches Freilandmuseum** Bad Windsheim **Fränkisches Museum** Feuchtwangen **Fugger und Welser Erlebniszentrum** Augsburg **Gasometer** Forthheim **Geschichtsscheune** Iphofen **Gollachgaumuseum** Uffenheim **Grafschaftsmuseum** Wertheim **Haus der Geschichte** Stuttgart **Haus der Geschichte** Dinkelsbühl **Heimat-Handwerksmuseum**

Bad Hindelang **Heimatkundliche Sammlung** Gößwein **Heimatmuseum** Langenzenn **Heimatmuseum** Höchststadt a.d.A. **Heimatmuseum** Buchenberg **Heimatmuseum** Bad Soden-Salmünster **Heimatmuseum** Ebermannstadt **Heimatmuseum** Ebern **Heimatmuseum** Oettingen **Heimatmuseum** Mellrichstadt **Holz-knechtmuseum** Ruhpolding **Humboldt Forum** Berlin **Jüdisches Kulturmuseum** Veitshöchheim **Jüdisches Museum** Creglingen **Jüdisches Museum** Schnaittach **Jüdisches Museum** Franken Schwabach **Pfalzmuseum** Forchheim **Kempten-Museum** Kempten **Kirchenburgmuseum** Mönchsdorf **Klostermuseum** Iphofen **Klostermuseum** der Benediktinerabtei Ottoberuren **Limesmuseum** Aalen **Lindenbaummuseum** Neudrossenfeld **Lindleinturm** Creglingen **Museum Malerwinkelhaus** Marktbreit **Markgrafenmuseum** Ansbach **Maximilianmuseum** Augsburg **Memorium** Nürnberg **Prozesse** Nürnberg **Mittelalterliches Kriminalmuseum** Rothenburg o.d.T. **Mittelschwäbisches Heimatmuseum** Krumbach **Museen Schloss Aschach** Bad Bocklet

Museum Barockscheune Volkach **Museum Bayerisches Vogtland** Hof **Museum Herrenmühle** Hammelburg **Museum Hofmühle** Immenstadt **Museum Illertissen** Illertissen **Museum Kloster Banz** Bad Staffelstein **Museum Lothar Fischer** Neumarkt **Museum Oberschönenfeld** Gessertshausen **Museum Schwarzes Ross** Hilpoltstein **Museum Segeur** Segnitz **Museum Steinau** Steinau a.d.S. **Museum Treuchtlingen** Treuchtlingen **Museum Wolfram** von Eschenbach Wolfraams-Eschenbach **Museum Zusmarshausen** Zusmarshausen **Museum der Bayerischen Geschichte** Regensburg **Trachtenmuseum** Ochsenfurt **Gäubodenmuseum** Straubing **Handwerksmuseum** Deggendorf **Museum der Stadt Füssen** Füssen **MUGS** Schwabmünchen **Museumsdorf** Tann **Münchner Stadtmuseum** München **Brunnenhausmuseum** Schillingfürst **Priener Heimatmuseum** Prien **Privates DDR-Grenzmuseum** Ehrenberg **Lochgefängnis** Nürnberg **Reichsstadtmuseum** Weihenburg **Reichsstadtmuseum** Ochsenfurt

Rothenburg Museum Rothenburg **Römermuseum** Coburg **Museum Eisfeld** Eisfeld **Museum Schloss Fasanerie** Fulda **Schlössermuseum** Rimpfing **Schlössermuseum** Schillingsfürst **Museum Burgau** Schlössermuseum Neuburg a.d.D. **Schulmuseum** Friedrichshafen **Staatl. Museum Ägyptischer Kunst** München **Sadtpalais** Stuttgart **Stadtmuseum** Bad Staffelstein **Stadtmuseum** Deggendorf **Stadtmuseum** Erlangen **Stadtmuseum** Pforzheim **Stadtmuseum** Schwabach **Stadtmuseum** Nürnberg **Tachauer Heimatmuseum** Weiden **Theres-Neumann-Museum** Konnersreuth **Tölzer Stadtmuseum** Bad Tölz **Veste Coburg** Coburg **Sisi-Schloss** Aichach **Wallfahrtsmuseum** Altötting **Weißes Schloss** Heroldsberg **Wilfried-Büttner-Museum** Jüchen **Grabfeld** Wittelsbacher **Schloss** Friedberg

Weitere Informationen zu diesen und anderen Historischen Museen finden Sie hier: www.treffpunktdeutschland.de/museen-historisch



50 Jahre playmobil®

Die Firmengeschichte hinter dem Welterfolg

In ihrer Geburtsstadt wird ihr **50. Geburtstag** im **Zirndorfer Museum** mit einer **Sonderausstellung** gefeiert.

Diese zeichnet ihren Aufstieg zum Kultspielzeug nach und lädt zugleich zu einer Reise durch die **Geschichte der Zirndorfer Firma geobra Brandstätter** ein, die bis ins Jahr **1876** zurückreicht.



Bis 30. März 2025 • Di. - So. 11 - 16 Uhr
Spitalstr. 2 • 90513 Zirndorf • www.museum.zirndorf.de

Das **Stadtmuseum** zeigt mit **einmaligen Objekten** sowie **Medien- und Duftstationen** die **Entwicklung Fürths** vom **kleinen Marktflecken** zur **modernen Großstadt**. Eine **VR-Brille** ermöglicht die **Fahrt durch das Fürth** des 18. Jahrhunderts. Mit **Führungen, Sonderausstellungen, kulturellen Veranstaltungen** und **Mitmach-Aktionen** bietet das **Museum** Anreize auf immer neue Besuche.



Historisches Museum Bamberg Altes Schulhaus - **Stadtmuseum Weiden** Archäologie Museum und **Museum für Grenzgänger** Bad Königshofen **Archäologisches Fenster** Bad Windsheim **Archäologisches Museum** Kelheim **Archäologisches Museum** Rimpfing **Archäopark Vogelherd** Niederstotzingen **Bauernmuseum Bamberger Land** Frensdorf **Bezirksmuseum** Dachau **Brückenturm-Museum** Regensburg **Jüdisches Museum** Ermreuth **Dokumentationszentrum Hainbergkaserne** Mellrichstadt **Dokumentationszentrum Reichsparteitagsgelände** Nürnberg **Freilandmuseum** Wunsiedel **Freilandmuseum** Grassemann Warmensteinach **Fränkische Schweiz-Museum** Tüchersfeld Pottenstein **Fränkisches Freilandmuseum** Bad Windsheim **Fränkisches Museum** Feuchtwangen **Fugger und Welser Erlebniszentrum** Augsburg **Gasometer** Forthheim **Geschichtsscheune** Iphofen **Gollachgaumuseum** Uffenheim **Grafschaftsmuseum** Wertheim **Haus der Geschichte** Stuttgart **Haus der Geschichte** Dinkelsbühl **Heimat-Handwerksmuseum**

Bad Hindelang **Heimatkundliche Sammlung** Gößwein **Heimatmuseum** Langenzenn **Heimatmuseum** Höchststadt a.d.A. **Heimatmuseum** Buchenberg **Heimatmuseum** Bad Soden-Salmünster **Heimatmuseum** Ebermannstadt **Heimatmuseum** Ebern **Heimatmuseum** Oettingen **Heimatmuseum** Mellrichstadt **Holz-knechtmuseum** Ruhpolding **Humboldt Forum** Berlin **Jüdisches Kulturmuseum** Veitshöchheim **Jüdisches Museum** Creglingen **Jüdisches Museum** Schnaittach **Jüdisches Museum** Franken Schwabach **Pfalzmuseum** Forchheim **Kempten-Museum** Kempten **Kirchenburgmuseum** Mönchsdorf **Klostermuseum** Iphofen **Klostermuseum** der Benediktinerabtei Ottoberuren **Limesmuseum** Aalen **Lindenbaummuseum** Neudrossenfeld **Lindleinturm** Creglingen **Museum Malerwinkelhaus** Marktbreit **Markgrafenmuseum** Ansbach **Maximilianmuseum** Augsburg **Memorium** Nürnberg **Prozesse** Nürnberg **Mittelalterliches Kriminalmuseum** Rothenburg o.d.T. **Mittelschwäbisches Heimatmuseum** Krumbach **Museen Schloss Aschach** Bad Bocklet

Museum Barockscheune Volkach **Museum Bayerisches Vogtland** Hof **Museum Herrenmühle** Hammelburg **Museum Hofmühle** Immenstadt **Museum Illertissen** Illertissen **Museum Kloster Banz** Bad Staffelstein **Museum Lothar Fischer** Neumarkt **Museum Oberschönenfeld** Gessertshausen **Museum Schwarzes Ross** Hilpoltstein **Museum Segeur** Segnitz **Museum Steinau** Steinau a.d.S. **Museum Treuchtlingen** Treuchtlingen **Museum Wolfram** von Eschenbach Wolfraams-Eschenbach **Museum Zusmarshausen** Zusmarshausen **Museum der Bayerischen Geschichte** Regensburg **Trachtenmuseum** Ochsenfurt **Gäubodenmuseum** Straubing **Handwerksmuseum** Deggendorf **Museum der Stadt Füssen** Füssen **MUGS** Schwabmünchen **Museumsdorf** Tann **Münchner Stadtmuseum** München **Brunnenhausmuseum** Schillingfürst **Priener Heimatmuseum** Prien **Privates DDR-Grenzmuseum** Ehrenberg **Lochgefängnis** Nürnberg **Reichsstadtmuseum** Weihenburg **Reichsstadtmuseum** Ochsenfurt

Rothenburg Museum Rothenburg **Römermuseum** Coburg **Museum Eisfeld** Eisfeld **Museum Schloss Fasanerie** Fulda **Schlössermuseum** Rimpfing **Schlössermuseum** Schillingsfürst **Museum Burgau** Schlössermuseum Neuburg a.d.D. **Schulmuseum** Friedrichshafen **Staatl. Museum Ägyptischer Kunst** München **Sadtpalais** Stuttgart **Stadtmuseum** Bad Staffelstein **Stadtmuseum** Deggendorf **Stadtmuseum** Erlangen **Stadtmuseum** Pforzheim **Stadtmuseum** Schwabach **Stadtmuseum** Nürnberg **Tachauer Heimatmuseum** Weiden **Theres-Neumann-Museum** Konnersreuth **Tölzer Stadtmuseum** Bad Tölz **Veste Coburg** Coburg **Sisi-Schloss** Aichach **Wallfahrtsmuseum** Altötting **Weißes Schloss** Heroldsberg **Wilfried-Büttner-Museum** Jüchen **Grabfeld** Wittelsbacher **Schloss** Friedberg

Weitere Informationen zu diesen und anderen Historischen Museen finden Sie hier: www.treffpunktdeutschland.de/museen-historisch



GEO-Zentrum an der KTB

Für eine Reise zum **Mittelpunkt der Erde** reicht es nicht ganz, aber immerhin für einen **Weltrekord**: Beim **GEO-Zentrum** an der **Kontinentalen Tiefbohrung** bei **Windischeschenbach**, kurz **KTB**, befindet sich mit **9.101 Meter** das **aktuell tiefste offene Loch** weltweit.
Am Bohrturm 2, Windischeschenbach



Fossilensuche Hobbysteinbruch © Touristinfo Museum Solnhofen

Geo-Zentrum Solnhofen

Die **Außenbereiche** mit dem **Hobbysteinbruch** und den **beiden bedeutenden bayrischen Geotopen** führen zurück in eine **etwa 150 Millionen Jahre alte Erdgeschichte** zum **Anfassen**.
Bahnhofstr. 8, Solnhofen



© Landesstelle für die nichtstaatlichen Museen in Bayern / Manfred Jahreiss

Haus am Teich

Im **Inneren** sorgen **drei Großaquarien** mit **heimischen Fischen** aus **Teichen, Bächen** und **Flüssen** für **Erstaunen** bei **Klein** und **Groß**. Die **Bassins** zeigen **beispielhaft**, wie **Karpfen, Störe** und **andere Fische** das **Land** der **tausend Teiche** bevölkern. Der **Eintritt** ist **frei**.
Regensburger Str. 13, Tirschenreuth



© Stadt Riedenburg

Kristallmuseum

Hier befindet sich die **größte Bergkristallgruppe** der **Welt** mit einem **Gewicht** von **7,8 Tonnen**. Es ist **unter anderem** eine **große Turmalin- und Diamantsammlung** zu **sehen** und die **Ausstellung** „Die **Edelsteine der Sterne**“.
Bergkristallstraße 1, Riedenburg



Bildrechte: Ulrich Forkel

Gustav Weisskopf Museum Pioniere der Lüfte
Plan 6 · 91578 Leutershausen
museum@leutershausen.de · gustavweisskopfmuseum.de



© Constantin Eckert / Gemeinde Fichtelberg

Deutsches Fahrzeugmuseum
Mehr als nur ein Automuseum: Automobil-Klassiker, Traumatous, Prototypen, Rennsportwagen, Kleinwagen, Motorräder, Flugzeuge, Hubschrauber. Ein Muss für alle Autoliebhaber & Technikinteressierten.
Nagler Weg 9-10, Fichtelberg



© Mike Beims / DB Museum

DB Museum Nürnberg
Bereits im Jahr 1882 gegründet, ist das heutige DB Museum das älteste Eisenbahnmuseum der Welt. Kern des Museums in Nürnberg bildet eine 6.600 Quadratmeter große Ausstellung zur Geschichte der Eisenbahn in Deutschland.
Lessingstraße 6, Nürnberg



© Rogg-In Weißenstadt

Roggenmuseum Rogg-In
Das Informationszentrum „ROGG IN“ in Weißenstadt ist einzigartig in Deutschland und bietet neben vielen Informationen zu Anbau, Verarbeitung und Bedeutung des Roggens dem Besucher auch sinnliche Erlebnisse.
Goethestraße 25, Weißenstadt



© Winfried Reinhardt

Schmuckmuseum
Das Schmuckmuseum Pforzheim im Reuchlinhaus ist weltweit das einzige Museum zur Geschichte des Schmucks. Rund 2.000 Exponate zeigen Schmuckkunst aus fünf Jahrtausenden, von der Antike bis zur Gegenwart.
Jahnstraße 42, Pforzheim




Reprokamera © Deutsches Kameramuseum / Kurt Tauber

Deutsches Kameramuseum
Das Museum in Plech gehört mit über 250 Quadratmetern Ausstellungsfläche heute schon zu den bedeutendsten Foto-Museen Europas. Über 30.000 Sammlungstücke, darunter 9.000 Fotoapparate wurden zusammengetragen. (November bis Februar geschlossen.)
Schulstr. 8, Plech



Future Communicators © Ludwig Olah / Deutsches Museum

Deutsches Museum Nürnberg Zukunftsmuseum
Zukunft zum Anfassen. Im Zukunftsmuseum wartet schon heute die Welt von morgen. Wie werden wir in 10, 20 oder 50 Jahren leben? Wie entwickelt sich Technik weiter - und vor welche Herausforderungen stellt uns das als Gesellschaft? Was wünschen wir uns? Welche Befürchtungen haben wir? Die Zweigstelle des Deutschen Museums im Herzen der Nürnberger Altstadt lädt zu einem spannenden und aufschlussreichen Blick in die Zukunft ein. Die Grundkonzeption einer Gegenüberstellung von „Science“ und „Fiction“ zieht sich dabei als roter Faden durch alle Bereiche der Ausstellung.
Augustinerhof 4, Nürnberg



Vulkanausbruch © Markt Parkstein / Matthias Hecht

Vulkanerlebnis Parkstein
Erleben Sie eine faszinierende Zeitreise vom Tertiär bis in die Gegenwart. Nach dem Umbau im Winter 2024 erwarten Sie spannende neue Highlights wie ein Vulkankino, eine interaktive Erdprojektion und weitere informative Einblicke in Vulkanismus und Geologie. Entdecken Sie auf unterhaltsame Weise die Entstehung des Basaltkegels und die Geschichte des Ortes. Der Höhepunkt ist ein Vulkanausbruch, der über drei Stockwerke hinweg kurz vor jeder vollen Stunde eindrucksvoll simuliert wird. Spüren Sie die Kraft des südlichsten Vulkans Bayerns und erleben Sie ein einzigartiges Abenteuer – sicher und hautnah! Ideal für Groß und Klein! Der Parkstein ist seit 2003 eines der „100 schönsten Geotope Bayerns“ und seit 2006 „Nationaler Geotop“. Schloßgasse 5, Parkstein

TECHNIKMUSEEN



© München Tourismus / Werner Böhm

Deutsches Museum
Gegründet wurde das Deutsche Museum 1963 von Otto Meyer. Highlights sind die Flugzeughalle und das Bergwerk. Inzwischen hat das Deutsche Museum einige Außenstellen wie zum Beispiel das Verkehrszentrum, die Flugwerft.
Museumsinsel 1, München



© Montan-Stiftung Nordost Bayern

Besucherbergwerk Gleißinger Fels
Einziges befahrbare Silberbergwerk der Welt. 500 Jahre alte Bergbau-Tradition wird wieder lebendig. Bestaunt werden können die alten Stollen des Bergwerkes, Millionen Jahre alte natürliche „Höhlenmalereien“ und ein unterirdischer Wasserfall.
Gleißinger Fels 1, Fichtelberg



Do 31 © Dornier Museum Friedrichshafen

Dornier Museum
Riesige Flugboote, nostalgische Passagiermaschinen und spannende Exponate aus der Raumfahrt lassen den Besuch im Dornier Museum Friedrichshafen am Bodensee zu einem einmaligen Erlebnis werden.
Claude-Dornier-Platz 1, Friedrichshafen



© ELIAS Glashütte Farbglasshütte Lauscha

Elias Farbglasshütte Lauscha
Seit 1853 das glühende Herz Lauschas. Gästen bieten sich in Lauscha eine Vielzahl von Gelegenheiten, Glasbläsern in ihren Werkstätten bei der täglichen Arbeit über die Schulter zu schauen.
Straße des Friedens 46, Lauscha



DFS Saisonstart, Gasseldorf
© Philipp Martin

Museumsbahn Fränkische Schweiz

Erleben Sie jeden Sonntag von Mai bis Oktober eine Zeitreise bei einer Fahrt mit der historischen Dampfbahn Fränkische Schweiz durch das faszinierende Wiesenttal. **Bahnhofspl. 1, Ebermannstadt**

Europäisches Klempner- und Kupferschmiede-Museum Karlstadt **FCN-Museum** Ehrenberg Rhön **Fichtelgebirgs-Glasmuseum** Warmensteinach **Film-Photo-Ton Museum** Gemünden a.M. **Gerätemuseum** Ahorn **Glasmuseum** Frauenau **Glasmuseum** Wertheim **Granitzentrum** Hauzenberg **Gustav-Weißkopf-Museum** Leutershausen **Industriemuseum** Lauf **Maurer- und Zimmerermuseum** Rimpf **Mercedes-Benz Museum** Stuttgart **Museum für Glaskunst** Lauscha **Museum für historische Maybach-Fahrzeuge** Neumarkt **Oberpfälzer Handwerksmuseum** Rötzt **Porsche Museum** Stuttgart **Schiffahrts- und Schiffbaumuseum** Würth a.M. **Siemens MedMuseum** Erlangen **Technik Museum** Sinsheim **Zeppelin Museum** Friedrichshafen **experimenta** Heilbronn **museum wiegen & messen** Bechhofen

Weitere Informationen zu diesen und anderen Technik- & Wissenschaftsmuseen finden Sie hier: treffpunktdeutschland.de/museen-technik



© Rothenburg Tourismus Service

Deutsches Weihnachtsmuseum

In der ganzjährigen Ausstellung erfahren Sie interessantes über die Geschichte des traditionsreichen Familienfestes und die Entwicklung seiner Dekorationen. **Herrngasse 1, Rothenburg o.d. Tauber**



© Tourist-Information Oberes Rodachtal

Klöppelmuseum

Ein kulturelles Zentrum mit langer Tradition ist das Haus des Gastes mit Klöppelmuseum (Internationale Spitzensammlung aus aller Welt) und historischem Ortsmuseum, wo man auch vieles über die damalige Grenze erfahren kann. **Klöppelschule 4, Nordhalben**

SPEZIAL MUSEEN



© Anita Korndörfer

1. Bayerische Metzgerei- und Weißwurstmuseum

Das Museum zeigt eine komplette, rund 150 Jahre alte und originale Metzgerei-Ausstattung. Auch Seminare der „Weißwurstakademie“ werden hier abgehalten.. **Bahnhofstraße 21, Neumarkt i.d.Opf.**



© Magic Bavaria

Magic Bavaria Upside-Down Museum

Kreative und außergewöhnliche Erlebnisse bietet das Magic Bavaria Upside-Down Museum, das Bayern nicht nur sprichwörtlich auf den Kopf stellt. Auf 1.000 Quadratmetern erwarten die Besucher*innen über 30 interaktive Fotospots, faszinierende Illusionen und immersive Räume, die die Highlights Münchens und Bayerns auf eine völlig neue Weise präsentieren. Von Münchens größtem Bällebad über den Eiskristall-Infinity-Spiegelraum bis hin zu regionalen Upside-Down-Kulissen wie dem Königssaal oder einer Berghütte – in jedem Raum wartet eine neue Überraschung darauf, entdeckt zu werden und nichts ist so, wie es scheint **Pelkovenstraße 145, München**



© Levi Strauss Museum

Levi Strauss Museum

Alles über Blue Jeans. Levi Strauss, der Vater der Blue Jeans. Levi Strauss kam aus dem kleinen fränkischen Ort Buttenheim. Geboren wurde Löb Strauss, wie Levi Strauss ursprünglich hieß, am 26. Februar 1929. **Marktstr. 33, Buttenheim**



© WOW Museum

WOW Museum

Besucher*innen erleben hier eine Welt voller Illusionen sowie immersiver Kunstwerke, also Ausstellungsstücke, die den Gästen das Gefühl vermitteln, direkt in eine andere Welt einzutauchen. Die Räume des Museums fordern die Sinne heraus und bieten visuelle Erlebnisse, die die Grenzen zwischen Realität und Fantasie verschwimmen lassen. Ein Highlight ist der „Infinity Room“, in dem Spiegel und Lichteffekte einen scheinbar endlosen Raum erschaffen. Das WOW Museum lädt sowohl Familien mit Kindern als auch Erwachsene zum Staunen, Lachen und gemeinsamen Erleben ein und eröffnet dabei ganz nebenbei neue Perspektiven auf die eigene Wahrnehmung. **Tal 27, München**



© Archiv Stadt Bad Tölz

Bulle von Tölz Museum

Der bekannteste Tölzer ist eine Filmfigur: Der „Bulle von Tölz“ ist ein beliebter Botschafter der oberbayerischen Lebensart. Im Jahre 2014 eröffnete das privat geführte „Bulle von Tölz Museum“ die Türen für Besucher. **Kapellengasteig 3, Bad Tölz**



© Tourismusbuero Altötting

Altöttinger Weihrauchmuseum

Schautafeln verdeutlichen die Entstehung dieses vor allem für die Kirche wichtigen Räuchermittels. Der Weihrauch hat etwas Mystisches und oft etwas Entspannendes. **Kapellplatz 2, Altötting**

FC Bayern Museum München **Feuerwehrmuseum** Creglingen **Feuerwehrmuseum** Sulzberg **Fingerhutmuseum** Creglingen **Kutschenmuseum** Bad Hindelang **Käthe-Kruse-Puppen-Museum** Donauwörth **Leopold Mozart Haus** Augsburg **Mittelalterliches Kriminalmuseum** Rothenburg o.d.T. **Aischgründer Karpfenmuseum** Neustadt a.d.A. **Museen im Mönchshof Kulmbach** Kulmbach **Museum 3. Dimension** Dinkelsbühl **Museum Brüder Grimm-Haus** Steinau **Museum Hopfen-BierGut** Spalt **Museum Obertor-Apotheke** Markttheidenfeld **Museum Segeim** Segnitz **Museum für Glaskunst** Lauscha **Porzellanmuseum Schloss Nymphenburg** München **Richard-Wagner-Museum** Bayreuth **Schiller-Museum Bauerbach** Grabfeld **Sebastian-Kneipp-Museum** Bad Wörishofen **Spielzeugmuseum** Nürnberg **Steiff Museum** Giengen **Spielzeug-schachtel** Steinach **Steingraeber-Klavier Museum** Bayreuth

Studio of Wonders München **Städtisches Museum** Zirndorf **Sängermuseum** Feucht **TIMERIDE GO!** München **Töpfermuseum** Thurnau **Wallfahrtsmuseum** Gößweinstein **Weinbaumuseum** Stuttgart **Weinfurter - Das Glasdorf** Arnbruck **Weinmuseum & Museumsweilberg** Röttingen **museum wiegen & messen** Bechhofen

Weitere Informationen zu diesen und anderen Spezial Museen finden Sie hier: treffpunktdeutschland.de/museen-spezial





**Feiern unter Sternen
Sommerurlaub im Europa-Park Erlebnis-Resort**
Reiselust und Fernweh gehören zum Sommer wie Eiscreme und Sonnenbrille. Ganz gleich, ob man von einer kühlen Brise an nordischen Fjorden träumt oder sich am liebsten zwischen Palmen und türkisblauem Wasser entspannt – im Europa-Park Erlebnis-Resort ist immer die perfekte Zeit für Urlaub. Die 17 europäischen Themenbereiche laden in der Jubiläumssaison zu einer atemberaubenden Reise über den Kontinent ein. Mit über 100 Attraktionen und Shows, landestypischer Architektur und authentischer Küche ist Deutschlands größter Freizeitpark seit genau 50 Jahren das ideale Ausflugsziel für die ganze Familie. In direkter Nachbarschaft befindet sich mit Rulantica außerdem eine einzigartige Wasserwelt, die zu jeder Jahreszeit fantastischen Wasserspaß im Innen- und Außenbereich bietet. Die sechs parkeigenen 4-Sterne (Superior) Hotels und die Silver Lake City mit Tipi Town, Camping und Caravaning runden den Kurzurlaub im Europa-Park Erlebnis-Resort ideal ab. **Rust**



**TreffpunktDeutschland Newsletter
ABONNIEREN UND GEWINNEN**
Einmal im Monat stellt die TreffpunktDeutschland-Redaktion einen Newsletter zusammen. Aktuelle touristische Themen, neue Orte und Regionen, aktuelle Eventhighlights und vieles mehr werden Sie hier finden. Zweimal im Jahr verlosen wir, unter allen Newsletter-Abonnenten, tolle Preise. Für Frühling/Sommer 2025 haben wir einen ganz besonderen Preis für Sie:

**Das gibt es zu gewinnen
EIN EXKLUSIVER ERLEBNISAUFENTHALT
IM EUROPA-PARK CAMP RESORT**

Erlebnisaufenthalt für vier Personen inklusive einer Übernachtung mit Frühstück in einer der urigen Blockhütten des Europa-Park Camp Resorts sowie Tageseintritte für den Europa-Park.

Einfach bis zu 31.08.2025 Newsletter abonnieren unter www.TreffpunktDeutschland.de/newsletter

Der Rechtsweg ist ausgeschlossen.



**MEHR ALS
50 REISEMAGAZINE
GIBT ES ONLINE**



**TreffpunktDeutschland.de/
reisemagazine**

**Ihr Ort das nächste Mal mit dabei!
AUSGABE HERBST/WINTER 2025/26**

Möchten Sie, dass Ihr Ort in einer der nächsten Ausgaben unserer Reisemagazin-Reihe „WILLKOMMEN IN DER REGION ...“ mit redaktionellen Artikeln vertreten ist? Dann senden Sie uns Ihre Texte und Fotos per E-Mail an d.danitz@wittich-forchheim.de. Je nach verfügbarem Platz veröffentlichen wir diese kostenlos in unseren Reisemagazinen. Alternativ können Sie auch das Formular auf dieser Seite nutzen.



www.TreffpunktDeutschland.de/mitmachen-reisemagazin

**Das perfekte Werbeumfeld
IHRE ANZEIGE DAS NÄCHSTE MAL DABEI!**

Unsere Reisemagazine werden kostenlos über Tourismusämter, Übernachtungsbetriebe und Freizeiteinrichtungen vor Ort verteilt. Dank der gezielten Verbreitung an interessierte Zielgruppen und der hochwertigen redaktionellen Inhalte können Sie hier kostengünstige, zielgerichtete Anzeigen schalten – ohne Streuverlust. Die Reisemagazine erscheinen im Frühjahr und Herbst. **Haben Sie Interesse? Dann kontaktieren Sie uns!**



Andrea Kossowski
a.kossowski@wittich-forchheim.de
09191 723258

Susanne Emmert-Deuerlein
s.emmert-deuerlein@wittich-forchheim.de
09191 723263



IMPRESSUM Treffpunkt Deutschland WILLKOMMEN IN DER REGION... ist ein unabhängiges Reisemagazin. Die veröffentlichten Artikel basieren auf zugesandte Artikel der jeweiligen Tourismusbüros und touristischen Partnern und müssen nicht die Meinung des Verlages widerspiegeln. Alle Angaben sind ohne Gewähr. Herausgeber: LINUS WITTICH Medien KG, Peter-Henlein-Straße 1, 91301 Forchheim, Telefon 09191 72320, Geschäftsführer: Christian Zenk Redaktion: Detlef Danitz, Telefon 09191 723239, d.danitz@wittich-forchheim.de Anzeigen: Susanne Emmert-Deuterlein, Telefon: 09191 7232-63, s.emmert-deuerlein@wittich-forchheim.de, Andrea Kossowski, Telefon: 09191 723258, a.kossowski@wittich-forchheim.de. Eine Haftung für die Richtigkeit telefonisch aufgebener Anzeigen kann nicht übernommen werden. Für Anzeigenveröffentlichungen und Fremdbeilagen gelten die Allgemeinen Geschäftsbedingungen wittich.de/agb und die zzt. gültige Preisliste. Für Textveröffentlichungen gelten unsere Allgemeinen Geschäftsbedingungen. Veröffentlichte Artikel und Rubriken, die mit dem Namen eines Verfassers gekennzeichnet sind, müssen nicht die Meinung des Verlages widerspiegeln. Für unverlangt eingesandte Manuskripte oder Bilder kann keine Rücksendung verlangt werden. Nachdruck, Vervielfältigung oder sonstige Verwertung des Inhaltes nur mit schriftlicher Genehmigung des Verlages. Urheberrechtshinweise: Der Inhalt und das Layout dieser Webpräsentation sind urheberrechtlich geschützt. Nachdrucke und sonstige Verwendung jeglicher Art, auch auszugsweise, bedürfen der ausdrücklichen schriftlichen Genehmigung des Verlages.

LINUS WITTICH PRÄSENTIERT

13 KOSTENLOSE REISEMAGAZINE

NEU:
FRÜHLING
SOMMER
2025

Entdecke mit TreffpunktDeutschland deine Heimat neu.



In unserer Reisemagazin-Reihe „WILLKOMMEN IN DER REGION ...“ stellen wir Ihnen jeweils einen bayerischen Landkreis sowie die angrenzenden Landkreise vor. So erhalten Sie touristische Informationen über einen Umkreis von ca. 50 km. Tausende Tipps zu Regionen, Orten, Sehenswürdigkeiten und Veranstaltungen warten darauf, von Ihnen neu entdeckt zu werden.

Unsere 13 gedruckten Reisemagazine liegen zur kostenlosen Mitnahme in vielen Tourismusbüros und Übernachtungsbetrieben der vorgestellten Landkreise aus.

Über 50 E-Paper-Reisemagazine warten darauf, kostenlos heruntergeladen zu werden.

Für über 50 Regionen gibt es jeweils ein eigenes E-Paper-Reisemagazin. Die folgenden Regionen können Sie mit Treffpunkt Deutschland entdecken:

Gerne schicken wir Ihnen die einzelnen kostenlosen Reisemagazine per Post nach Hause.*

GLEICH
BESTELLEN

Aichach, Amberg, Ansbach, Aschaffenburg, Augsburg, Bad Kissingen, Bad Neustadt a.d.Saale, Bad Staffelstein, Bad Tölz, Bad Windsheim, Bad Wörishofen, Bamberg, Bayreuth, Cham, Coburg, Dachau, Dillingen a.d.Donau, Eichstätt, Erding, Erlangen, Forchheim, Fürth, Füssen, Grafenau, Günzburg, Haßfurt, Hof, Karlstadt, Kelheim, Kempten, Kitzingen, Kronach, Kulmbach, Landsberg am Lech, Lindau (Bodensee), Miltenberg, München, Neu-Ulm, Neuburg a.d.Donau, Neumarkt i.d.OPf., Nürnberg, Oettingen, Regensburg, Rosenheim, Roth, Schwandorf, Schweinfurt, Straubing, Tirschenreuth, Traunstein, Weiden, Weißenburg, Wunsiedel und Würzburg.

* Einfach unten den QR-Code scannen oder auf www.TreffpunktDeutschland.de/willkommen gehen. Gewünschtes Reisemagazin auswählen und bestellen. Es fallen lediglich Versandkosten an. Solange der Vorrat reicht – also schnell sein!



QR-Code scannen und mit unseren Reisemagazinen Deutschland entdecken!
www.TreffpunktDeutschland.de/willkommen