

# Nachrichten- und Anzeigenblatt

# Hohenahr

für die Gemeinde



Naturpark  
Lahn-Dill-Bergland

www.hohenahr.de | info@hohenahr.de

LINUS WITTICH Medien KG  
online lesen: www.wittich.de

Jahrgang 57

Freitag, den 5. Juni 2026

Nummer 23

## Aus dem Inhalt

Seite

- ✓ Aus dem Rathaus wird berichtet 3
- ✓ Unsere Jubilare 4
- ✓ Bereitschaftsdienste 5

Seite

- ✓ Kirchliche Nachrichten 5
- ✓ Vereine und Verbände 7
- ✓ Sportnachrichten 10
- ✓ Wissenswertes 11



...der etwas andere Abendgottesdienst

Am 14.06.26 kurz vor den Sommerferien wollen wir gedanklich schon mal die Koffer packen.

Um 18:00 beginnen wir unseren Light Night Gottesdienst mit spannenden Fragen wie:

„Was ist eigentlich wirklich wichtig?“ und „Was ist unnötiger Ballast den wir mit uns herumtragen?“

Im Anschluss laden wir wieder zu einem gemütlichen Snack ein.

Es freut sich auf euch euer

Light Night Team



- Anzeige -



# HERRMANN

Herrmann GmbH & Co. KG | 35644 HOHENAHR-ERDA  
Gewerbestraße 2  
Annahmestelle  
Tel. (0 64 46) 65 62

Kundenfreundliche Öffnungszeiten!

Montag - Samstag 8.00 - 20.00 Uhr

Der Markt der Extra-Klasse ....!

Ausgezeichnet als EDEKA-Markt des Jahres im Absatzgebiet der EDEKA Hessengruppe!

# Tag der offenen GÄRTEN

EINZELHEITEN UNTER:  
VEREINE UND VERBÄNDE

Sonntag  
07.06.26

UND  
UMGEBUNG !!

in  
HOHENNAHR

## Aus dem Rathaus wird berichtet

### Telefonnummern und E-Mail-Adressen der Gemeindeverwaltung Hohenahr

#### Bürgerbüro, Standesamt, KFZ-Zulassung

Frau Schäck <a href="mailto:c.schaeck@hohenahr.de">c.schaeck@hohenahr.de</a>	06446/9230-10
Frau Rinn <a href="mailto:k.rinn@hohenahr.de">k.rinn@hohenahr.de</a>	06446/9230-11 oder 12
Frau Erler <a href="mailto:s.erler@hohenahr.de">s.erler@hohenahr.de</a>	06446/9230-11 oder 12

#### Zentrale

Frau Roos <a href="mailto:a.roos@hohenahr.de">a.roos@hohenahr.de</a>	06446 9230-0
Frau Rühl <a href="mailto:s.ruehl@hohenahr.de">s.ruehl@hohenahr.de</a>	06446 9230-0

#### Telefax-Nummer der Gemeindeverwaltung **06446/9230-49**

#### Finanzabteilung

Frau Ritter <a href="mailto:m.ritter@hohenahr.de">m.ritter@hohenahr.de</a>	06446/9230-15
Frau Schäfer <a href="mailto:v.schaefer@hohenahr.de">v.schaefer@hohenahr.de</a>	06446 9230-14
Frau Kutschwalski <a href="mailto:m.kutschwalski@hohenahr.de">m.kutschwalski@hohenahr.de</a>	06446 9230-19

#### Steueramt

Frau Becker <a href="mailto:b.becker@hohenahr.de">b.becker@hohenahr.de</a>	06446 9230-16
---	---------------

#### Ordnungsamt

Herr Schmeer <a href="mailto:u.schmeer@hohenahr.de">u.schmeer@hohenahr.de</a>	06446/9230-17
--	---------------

#### Gemeindekasse

Frau Weber (KSV) <a href="mailto:h.weber@bischoffen.de">h.weber@bischoffen.de</a>	06444/9231-34 Fax 06444 923139
--	-----------------------------------

#### Vorzimmer Bürgermeister – [info@hohenahr.de](mailto:info@hohenahr.de)

Frau Schmidt-Brück <a href="mailto:s.brueck@hohenahr.de">s.brueck@hohenahr.de</a>	06446/9230-23
Frau Hesmert <a href="mailto:l.hesmert@hohenahr.de">l.hesmert@hohenahr.de</a>	06446/9230-22

#### Haupt- und Personalamt

Frau Storch <a href="mailto:c.storch@hohenahr.de">c.storch@hohenahr.de</a>	06446/9230-25
Frau Neuwegger <a href="mailto:m.neuwegger@hohenahr.de">m.neuwegger@hohenahr.de</a>	06446/9230-31

#### Bau- und Liegenschaftsamt

Herr Treude <a href="mailto:o.treude@hohenahr.de">o.treude@hohenahr.de</a>	06446/9230-27
Frau Rücker <a href="mailto:k.ruecker@hohenahr.de">k.ruecker@hohenahr.de</a>	06446/9230-35
Frau Holzapfel <a href="mailto:c.holzapfel@hohenahr.de">c.holzapfel@hohenahr.de</a>	06446 9230-24
Herr Jung <a href="mailto:t.jung@hohenahr.de">t.jung@hohenahr.de</a>	06446/9230-36
Frau Elbert <a href="mailto:l.elbert@hohenahr.de">l.elbert@hohenahr.de</a>	06446/9230-28
<b>Bauhof</b> oder	06446/8890388 0175/5800415 0175/5638101

#### Wasserversorgung

#### Revierförsterei Hohenahr

Herr Bader (Gemeinde Hohenahr)	
Mobil:	0175 5237134
Mail:	<a href="mailto:a.bader@hohenahr.de">a.bader@hohenahr.de</a>
oder Herr Meinl (Gemeinde Hohenahr) Brennholzbestellung	
Mobil:	0175 5237135
Mail:	<a href="mailto:w.meinl@hohenahr.de">w.meinl@hohenahr.de</a>

#### Schwimmbad (bleibt bis auf Weiteres geschlossen)

#### Abwasserverband Oberes Aartal

Kläranlage Bischoffen	02778/6439
Faxnummer:	02778/301
Lukas.benner@avoberesaartal.de	

#### Sperrmüll Anmeldung unter:

Abfallwirtschaft Lahn-Dill oder per mail <a href="mailto:sperrabfall@awld.de">sperrabfall@awld.de</a> <u>Abfallentsorgungsanlage</u> Am Grauen Stein, 35614 Aßlar-Bechlingen	Tel. 06441 407 1899 06440/92250 0800 101 5860
<b>Die Abfallwirtschaft Lahn-Dill ist für allgemeine Fragen unter 06441 407 1800 erreichbar.</b>	

#### Gelbe Tonne:

Die Abfuhr erfolgt alle 4 Wochen. Die Abfuhrtermine können dem Abfallkalender entnommen werden.

Ansprechpartner für die Gelben Tonnen ist Knettenbrech + Gurdulic  
Hotline: 0800 1015860

[kommunal-mittelhessen@knettenbrech-gurdulic.de](mailto:kommunal-mittelhessen@knettenbrech-gurdulic.de)

#### Zaug Recycling GmbH

**0800 1889966**

#### Kindertagesstätten

„Wurzelzwerge“ Erda	06446/6231
Altenkirchen	06444/9316386
„Kleine Burg“ Hohensolms	06446/1227

#### Jugendpflege Hohenahr

Jugendraum Frankenbacher Straße in Erda  
Der Jugendraum (Alter ab 10 Jahren)  
ist freitags von 17:00 bis 21:00 Uhr geöffnet.  
Kläranlage Bischoffen des Abwasserverbandes

„Oberes Aartal“  
Faxnummer: 02778/6439  
02778/301

[lukas.benner@avoberesaartal.de](mailto:lukas.benner@avoberesaartal.de)

#### Internet-Adresse der

#### Gemeinde Hohenahr:

[www.hohenahr.de](http://www.hohenahr.de)

### Wertstoffhof

Wir bitten zu beachten, dass das Entladen ausschließlich zu den Öffnungszeiten gestattet ist!

#### Öffnungszeiten:

##### Vom 01.04. bis 31.10.:

- dienstags von 16:00 bis 18:00 Uhr
- samstags von 08:00 bis 13:00 Uhr

##### Vom 01.11. bis 31.03.:

- samstags von 09:00 bis 12:00 Uhr

Vor dem Entladen bitte unbedingt bei dem Wertstoffhofwart melden.  
Bei sperrigen Gegenständen bitte vorher (montags oder freitags) telefonische Rücksprache unter Tel.-Nr.: 0175 1260857 nehmen.

Die anderen Container für Wertstoffe wie

- Grünschnitt (max. Astlänge 1m)
- Metallschrott
- recyclefähiger Bauschutt
- unbehandeltes Naturholz
- Pappe

können wie bisher zu den bekannten Einschränkungen kostenlos befüllt werden.

Den Anweisungen des Wertstoffhofwartes ist Folge zu leisten.  
Behandeltes Altholz kann weiterhin auf den Wertstoffhöfen Aßlar/Oberscheld entsorgt werden.

Öffnungszeiten:

#### Wertstoffhof Deponie Aßlar:

täglich von 07:30 bis 16:00 Uhr

und

samstags von 08:00 bis 12:00 Uhr

#### Abfallberatung:

06441 407 1818  
06441 407 1830

#### Wertstoffhof Oberscheld:

samstags von 08:00 bis 12:00 Uhr

02771 8009945

### Sprechstunden der Gemeindeverwaltung Hohenahr im OT Erda

Die Gemeindeverwaltung Hohenahr - mit den Abteilungen Haupt- und Personalamt, Ordnungs- und Gewerbeamt, Bau- und Liegenschaftsamt, Finanzabteilung, Steueramt, Bürgerbüro, Standesamt und Kfz-Zulassungsstelle - ist

**Montag, Dienstag, Donnerstag und Freitag** 08:00 – 12:00 Uhr  
**Dienstag** 13:30 – 16:30 Uhr  
**sowie Donnerstag** 14:00 – 18:00 Uhr

für Sie erreichbar.

Wenn Sie sichergehen möchten, den zuständigen Mitarbeitenden im Rathaus anzutreffen, empfehlen wir eine vorherige telefonische Rücksprache.

### Bürgermeister Sprechstunde

Die Bürgermeister Sprechstunde ist an allen Öffnungstagen möglich.  
Hierzu melden Sie sich bitte telefonisch bei Frau Schmidt-Brück, Tel.: 06446 9230-23 oder bei Frau Katz, Tel.: 06446 9230-22 – wir finden einen geeigneten Termin.

Sie können uns auch gerne zwecks Terminvereinbarung eine E-Mail an [info@hohenahr.de](mailto:info@hohenahr.de) senden.

## Büchereien in Hohenahr

### Evangelische Gemeindebücherei Erda

mittwochs von 16:00 bis 18:00 Uhr geöffnet.

### Gemeindebücherei Hohensolms

montags von 18:15 Uhr bis 18:45 Uhr geöffnet.

## Ortsgerichte

### Ortsgericht Hohenahr I

(zuständig für Erda, Hohensolms und Groß-Altenstädten)

#### Ortsgerichtsvorsteher

**Horst Helfrich**

**Grüner Weg 13, 35644 Hohenahr OT Erda 06446 363360**

**Der Ortsgerichtsvorsteher wird durch ständige Vertreter (Ortsgerichtsschöffen) in den weiteren Ortsteilen vertreten:**

#### Groß-Altenstädten

Edgar Brück, Bornweg 2 06446/466

#### Hohensolms

Stefani Mootz, Höhenweg 11 06446 921944  
Stellvertreterin des Ortsgerichtsvorstehers

### Ortsgericht Hohenahr II

(zuständig für Altenkirchen, Ahrdt und Mudersbach)

#### Ortsgerichtsvorsteher:

**Helmut Koch**

Kornbergstr. 9, 35644 Hohenahr-Altenkirchen 06444/8210

**Der Ortsgerichtsvorsteher wird durch ständige Vertreter (Ortsgerichtsschöffen) in den weiteren Ortsteilen vertreten:**

#### Ahrdt:

Wolfgang Panz, Kohlkaufstr. 12 06444/1840

#### Mudersbach:

Ulli Schneider, Lindenstr. 5 06444/8154

Die Ortsgerichtsschöffen können zu allen Angelegenheiten, wie z.B. Patienten- und Betreuungsverfügung und Vorsorgevollmacht, Unterschriftsbeglaubigung, Sterbefallanzeigen, Schätzungen von Gebäuden und Grundstücken, angesprochen werden.

## Schiedsamt der Gemeinde Hohenahr

**Reiner Jüngst**

Ahornweg 8, 35644 Hohenahr (OT Mudersbach) 06444 6029  
0151 588 44467

reiner.juengst@schiedsmann.de

Homepage der Bezirksvereinigung Limburg: www.bds-limburg.de

## Ortslandwirte der Gemeinde Hohenahr

### Hohenahr I

(Ortsteile Erda, Hohensolms und Großaltenstädten)

#### Ortslandwirt:

**Jörg Leiter**, Leiterhof,  
35644 Hohenahr OT. Hohensolms Tel.: 0171 7847736

#### stellvertretender Ortslandwirt:

**Jan Nickel**, Pfeffermühle 2,  
35644 Hohenahr OT. Großaltenstädten Tel.: 0151 65146226

### Hohenahr II

(Ortsteile Altenkirchen, Ahrdt und Muderbach)

#### Ortslandwirt:

**Jürgen Jost**, In der Eck 2,  
35644 Hohenahr OT. Altenkirchen Tel.: 06444 6013

#### stellvertretender Ortslandwirt:

**Lukas Benner**, Im Winkel 3,  
35644 Hohenahr OT. Altenkirchen Tel.: 0171 7860831

## Kostenlose Beratung

### in Renten- und Sozialfragen durch einen Versichertenältesten

Für eine kompetente und kostenlose Beratung stehen ihnen folgende Möglichkeiten der Beratung ab sofort zur Verfügung:

**A** Herr Udo Pontoles, Birkenweg 15; 35644 Hohenahr-Altenkirchen  
Telefon: 06444 925 806 (telefonische Terminvereinbarung möglich)

oder

**B** Auskunfts- und Beratungsstelle Gießen  
Leihgesterner Weg 35, 35392 Gießen

Telefon: 069 99 99 20 90

Fax: 0641/9729190

E-Mail [Termin@drv-hessen.de](mailto:Termin@drv-hessen.de)

#### Sprechzeiten:

montags und donnerstags von 07:30 Uhr bis 16:00 Uhr

dienstags und mittwochs von 07:30 Uhr bis 15:00 Uhr

freitags von 07:30 Uhr bis 12:30 Uhr

## Bürgerbus in Hohenahr

### Montag - Freitag

Einfach anrufen und Abholtermin vereinbaren.

Unser Angebot richtet sich an Seniorinnen und Senioren, eingeschränkt mobile Mitbürger und Familien. Ob zum Arzt, in die Apotheke oder einkaufen, zum Friseur oder ins Gesundheitszentrum - Hohenahr (alle Ortsteile).

Anfragen/Reservierungen Montag - Freitag von 09.00 - 18.00 Uhr

unter der Telefonnummer: 0151 23313730

Wir freuen uns auf ihre Anrufe.

*Ihr Bürgerbus-Team*

## Stellenausschreibung

Die Gemeinde Hohenahr sucht zum nächstmöglichen Zeitpunkt eine/n

### Pflegefachkraft/Pflegehilfskraft (m/w/d)

zur Verstärkung des Teams der Sozialstation Hohenahr.

Es handelt sich um eine Teilzeitstelle mit einer regelmäßigen, durchschnittlichen Arbeitszeit von 25 Wochenstunden.

Gesucht werden examinierte Pflegefachkräfte (m/w/d) sowie 1-jährig examinierte Pflegehilfskräfte (m/w/d), die qualifiziert und verantwortungsbewusst die kranken und älteren Mitmenschen in unserer Gemeinde, im Rahmen der ambulanten Pflege, versorgen. Wir erwarten Teamfähigkeit, Flexibilität und zuverlässiges eigenverantwortliches Handeln.

Wir bieten Ihnen eine abwechslungsreiche Tätigkeit in einem kollegialen Team, interessante Fortbildungsmöglichkeiten, ein leistungsgerechtes Entgelt, eine Zusatzversorgung nach TVöD sowie eine betriebliche Gesundheitsprävention.

Für die dienstlichen Fahrten wird ein Kraftfahrzeug gestellt.

Die Vergütung erfolgt nach dem Tarifvertrag für den öffentlichen Dienst (TVöD-P).

Schwerbehinderte Personen werden bei gleicher Eignung und Befähigung bevorzugt eingestellt.

Zögern Sie nicht, Ihre Bewerbung an den

**Gemeindevorstand  
der Gemeinde Hohenahr  
Rathausplatz 6  
35644 Hohenahr**

zu richten oder per E-Mail an

**[bewerbung@hohenahr.de](mailto:bewerbung@hohenahr.de)**.

Sie haben vorab Fragen oder wünschen weitere Auskünfte? Melden Sie sich gerne bei der Pflegedienstleiterin, Frau Karina Lantelme, Tel. 06446-8894764, oder im Hohenahrer Rathaus, bei Frau Cornelia Storch unter der Telefonnr. 06446-9230 Durchwahl -25.

Hinweise zum Datenschutz bei Bewerbungsverfahren finden Sie auf unserer Webseite unter [www.hohenahr.de](http://www.hohenahr.de).



## Unsere Jubilare

Entfernt gemäß DSGVO



## Bereitschaftsdienste

### Ärztlicher Notdienst, Hilfsdienste und Organisationen

Liebe Patienten, sollten Sie außerhalb der Öffnungszeiten Ihres Hausarztes dringend einen Arzt benötigen, ist der ärztliche Bereitschaftsdienst der Kassenärztlichen Vereinigung unter der neuen Rufnummer **116 117** erreichbar. Für dringende Notfälle, die eine sofortige medizinische Versorgung benötigen, kann über die Zentrale Leitstelle Lahn-Dill unter dem Notruf 112 der Rettungsdienst alarmiert werden.

**Im Lahn-Dill-Kreis werden drei Notdienstpraxen unterhalten:**

**1. Forsthausstraße 1e, Ärztehaus am Klinikum, 35578 Wetzlar**

#### Öffnungszeiten:

montags:	19:00 Uhr bis 22:00 Uhr
dienstags:	19:00 Uhr bis 22:00 Uhr
mittwochs:	14:00 Uhr bis 22:00 Uhr
donnerstags:	19:00 Uhr bis 22:00 Uhr
freitags:	14:00 Uhr bis 22:00 Uhr
samstags:	07:00 Uhr bis 22:00 Uhr
sonntags:	07:00 Uhr bis 22:00 Uhr
Feier- und Brückentage:	07:00 Uhr bis 22:00 Uhr

**2. Hindenburgstraße 15, 35683 Dillenburg**

#### Öffnungszeiten:

mittwochs:	14:00 Uhr bis 22:00 Uhr
freitags:	14:00 Uhr bis 22:00 Uhr
samstags:	08:00 Uhr bis 22:00 Uhr
sonntags:	08:00 Uhr bis 22:00 Uhr
Feier- und Brückentage:	08:00 Uhr bis 22:00 Uhr

### Sozialstation Hohenahr

Buchenweg 28-32

35644 Hohenahr

Tel. 06446 8894764

Telefax: 06446 9262339

Handy: 0170 2800698

eMail: sozialstation@hohenahr.de

Ambulantes Pflegeteam für häusliche Alten- und Krankenpflege - Immer für Sie da -

### Hilfsdienste und -organisationen

Krankentransport + Rettungsdienst

zentrale Leitstelle Lahn-Dill 06441 19222

Feuer/Unfall/Notfall 112

Feuerwehren: Gemeindebrandinspektor  
Lars Spitznagel 0170 3104874  
Stellv. Gemeindebrandinspektor  
Tim Keßler 0160 7609781

#### OT. Erda

Wehrführer Kevin Dörr 0176 9424 2042  
Stellv. Wehrführer Jan Seibert 0151 23430999  
Stellv. Wehrführer Tim Banzhof 0160 96492963

#### OT. Hohensolms/OT. Großaltenstädten

Wehrführer Alexander Schmidt 0171 647 5957  
Stellv. Wehrführer Marc Schneider 0160 7234916  
Stellv. Wehrführer Benjamin Dickson 0170 3643482

#### OT. Altenkirchen/Bellersdorf und Mudersbach, Ahrdt

Wehrführer Dennis Herrmann 0170 4449400  
Stellv. Wehrführer Nils Lantelme 0176 60902950  
Stellv. Wehrführer Dominic Brück 0162 4495994  
Bürgermeister Ebertz 06446 92300

**-Anzeige-**

### Häusliche Krankenpflege Roskosz

(24 Std. Service)

Telefon: 06446 - 92097

### Wochenend- und Feiertags-Rufbereitschaft des Hess. Forstamtes Wetzlar:

Tel. 06441-679010

### Tierärztlicher Notdienst

Kleintierpraxis Aartalsee, Bösser, Clemens und Dr. Mathes, Mudersbach, Aartalstr, 13  
Tel. 06444-921830

Pferdepraxis Aartalsee

Bernd Millat

Tierkörperverwertung

Tel. 06444/921133

Tel. 06256 8520

### Zahnärztlicher Notdienst

0180/5607011

### Rufbereitschaft

Wasserversorgung

0175-5638101

### Nacht- und Notdienst – ein Service der Apotheken in Deutschland

#### Wie finden Sie die Notdienst-Apotheke?

Ihre nächstgelegene diensthabende Notdienst-Apotheke finden Sie per Aushang in allen Apotheken und über unseren Apothekenfinder:

- App Store, Google Play, Microsoft Store
- Apothekenfinder.mobi (mobile Web)
- Aponet.de (Desktop Website)
- 0800 0022 833 (Kostenlos vom Festnetz)
- Per Anruf 22833 (0,69€ pro Min. aus Mobilfunk)
- SMS an 22833 (0,69 € pro SMS).

Weitere Informationen finden Sie unter [www.abda.de/notdienst.html](http://www.abda.de/notdienst.html). Gerne können Sie sich auch zu den Öffnungszeiten bei uns im Rathaus informieren.



## Kirchliche Nachrichten

### Evang. Kirchengemeinde Altenkirchen

„Wer euch hört, der hört mich; und wer euch verachtet, der verachtet mich.“

Lk 10,16a

#### Sonntag 07.06.2026

10:30 Uhr Seegottesdienst am Aartalsee

#### Sonntag 14.06.2026

18:00 Uhr Light-Night-Gottesdienst in Altenkirchen

#### Termine

#### Montag 08.06.2026

16:00 Uhr Jungschar in Oberlemp (Gemeindehaus)

19:00 Uhr Posaunenchor in Oberlemp (Gemeindehaus)

#### Mittwoch 10.06.2026

12:00 Uhr Gesegnete Mahlzeit in Altenkirchen (Gemeindehaus)

#### Donnerstag 11.06.2026

16:00 Uhr Jungschar in Altenkirchen (Gemeindehaus)

19:00 Uhr Singkreis in Oberlemp (Gemeindehaus)

#### Freitag 12.06.2026

14:30 Uhr Jungschar in Bellersdorf (Kirche)

#### Bibelgespräch

In der Regel alle 14 Tage in Oberlemp nach Vereinbarung. Bitte bei Pfarrer Zirk melden.

#### Fahrdienst!

Wir organisieren Ihnen gerne Fahrdienste zu den Gottesdiensten. Bitte melden Sie sich bei den Ortspresbyterinnen und -presbytern oder im Gemeindebüro 06444 300

Bürozeiten: Dienstag, 16 bis 18:00 Uhr und Freitag, 10 bis 12:00 Uhr. Pfarrhaus, Gemeindebüro und Evang. Gemeindehaus: 35644 Hohenahr-Altenkirchen, Pfarrgasse 1. Pfr. Holger Zirk, Tel: 06444 300

Kirche Altenkirchen: 35644 Hohenahr-Altenkirchen, Offenbacher Str. 2. Evangelisches Gemeindehaus Oberlemp: 35614 Aßlar-Oberlemp, Wegscheide 8

E-Mail: [altenkirchen.br@ekir.de](mailto:altenkirchen.br@ekir.de)

Im Internet: [www.kirchengemeinde-altenkirchen-hohenahr.de](http://www.kirchengemeinde-altenkirchen-hohenahr.de)

## Ev. Kirchengemeinden Erda-Großaltenstädten und Hohensolms

Sie wurden alle erfüllt von dem Heiligen Geist!

(Apostelgeschichte 2, Vers 4)

Pfarrer Andreas Hagel und Gemeindebüro: 06446 584

Email: andreas.hagel@gmx.de

Homepage: www.kirchengemeinde-erda-großaltenstädten.de

### GOTTESDIENST

#### Sonntag, 07.06.2026

10:30 Uhr Ökumenischer Gottesdienst am Aartalsee (diesmal Gelände SURFCLUB!)

### BÜCHEREI

Geöffnet mittwochs von 16:00 Uhr bis 18:00 Uhr im Ev. Gemeindehaus in Erda.

### KRABELLKREIS

Dienstags von 10:00 Uhr bis 11:30 Uhr im Ev. Gemeindehaus in Erda (Informationen bei Pippa Brück unter Tel.: 1568)

### FRAUENKREIS Großaltenstädten

Trifft sich jeden zweiten Mittwoch um 14:00 Uhr im Backhaus. Nächstes Treffen am 3. Juni. Kontakt Frau Tröll unter Tel.: 463

### SENIOREN HOHENSOLMS

Triffen sich jeden zweiten Dienstag um 15:00 Uhr im Ev. Gemeindehaus. Nächstes Treffen am 9. Juni. Kontakt Elke Leiter unter Tel.: 6218

### SENIORENKREIS ERDA

Trifft sich jeden zweiten Mittwoch im Ev. Gemeindehaus um 14:30 Uhr. Nächstes Treffen am 10. Juni. Kontakt Fr. Schastok unter Tel.: 01515 4103074

### BIBELGESPRÄCHSKREIS

Im Ev. Gemeindehaus in Erda jeden Donnerstag um 19:00 Uhr. Herzliche Einladung! Kontakt Pfarrer Hagel unter Tel.: 889844

### SPIRIT& MORE – Singen mit Herz und Haltung

Trifft sich immer dienstags um 20:00 Uhr im Ev. Gemeindehaus!

### KINDERGOTTESDIENST ERDA

Findet statt im Ev. Gemeindehaus. Der Kindergottesdienst findet in der Regel am 1. und 2. Samstag im Monat statt von 10:00 Uhr bis 11:30 Uhr, muss manchmal aber auch ausfallen, z. B. in den Schulferien und hin und wieder auch wegen Personalmangel. Kontakt Pippa Brück unter Tel.: 1568 oder Pippa-Brueck@t-online.de

### KINDERGOTTESDIENST HOHENSOLMS

Um 10:30 Uhr im Ev. Gemeindehaus. Ansprechpartnerin ist Ortrud Pinschmidt unter Telefon: 2360 Termine: 14.6./28.6.

### KINDERGOTTESDIENST GROSSALTENSTÄDTEN

In Großaltenstädten gibt es ein neues Kindergottesdienstangebot! Bei Interesse meldet euch bei Beate Lemp unter Tel.: 6456

### KINDER UND JUGENDLICHE HOHENSOLMS

Im Ev. Gemeindehaus an jedem Montag von 17:00 Uhr bis 18:30 Uhr für Kinder ab 6 Jahren.

Kontakt Ortrud Pinschmidt: Tel.: 2360

### BÜRO

Ab dem 26. März ist das Büro immer am Donnerstag von 15 bis 17:00 Uhr geöffnet.

### KLEIDERKARUSSELL

Weiterhin Terminvergabe möglich unter: kleiderkarussell-erda@web.de

### HOLZWEIBIG

Der Besuch in unserer Partnergemeinde Holzweißig findet vom 21. bis zum 23. August statt. Wer Interesse hat mitzufahren, melde sich bei Pfarrer Hagel unter Tel. 584.

### GELÄUT

Wenn wir läuten sollen für Neugeborene (in Erda und Großaltenstädten) oder in einem Sterbefall (in allen drei Orten), wenden Sie sich bitte an: Klaus Hemmelmann für Hohensolms (Tel. 515) Vera Biek für Großaltenstädten (Tel. 1451) Katja Banzhof für Erda (Tel. 334)

## Katholisches Pfarramt St. Anna Biebortal

Pfarrer Ernst-Martin Benner

Pastoralreferentin Judith Borg (06409-66 288 13)

Pastoralassistentin Laura Fuchs (06409-66 288 12)

Internet: www.sankt-anna-biebortal.de

E-Mail: st.anna@biebortal.bistumlimburg.de

### Öffnungszeiten:

**Zentrales Pfarrbüro Dorlar:**

Dienstag und Freitag 09 - 12 Uhr (06409-66 28 820)

**Kontaktstelle Biebortal:** Freitag 09 - 12 Uhr

**telefonisch erreichbar** Montag - Freitag

### Sonntag, 07.06.2026

09:00 Uhr Hl. Messe in Odenhausen

11:00 Uhr Hl. Messe in Biebortal

### Montag, 08.06.2026

09:30 Uhr WertVoll - Spiel und Begegnung für Babys (2-18 Mon.) in Biebortal

15:00 Uhr Sprachcafé in Wißmar (Pfarrsaal)

18:30 Uhr Singkreis in Odenhausen/Röderheide (Pfarrsaal)

19:30 Uhr Chor „Tonsprünge“ in Dorlar

### Dienstag, 09.06.2026

09:00 Uhr Peki für Eltern und Babys in Biebortal

16:00 Uhr Kinderband „St. Anna Sternchen“ in Biebortal

18:30 Uhr Chor „Eglissima“ in Wißmar

20:00 Uhr Tänze der Nationen in Biebortal

### Mittwoch, 10.06.2026

18:00 Uhr Spielecafé der Generationen in Biebortal

### Donnerstag, 11.06.2026

09:00 Uhr Hl. Messe in Biebortal (Pfarrsaal), anschl. Frühstück

15:00 Uhr Pop-Up Café auf dem Mehrgenerationenplatz in Launsbach

19:00 Uhr Sitzung PGR-Vorstand in Biebortal (Sitzungszimmer)

### Freitag, 12.06.2026

10:00 Uhr WertVoll - Spiel und Begegnung für Babys (2-18 Mon.) in Wißmar

15:30 Uhr Offener Spielenachmittag für Kinder (1 bis 3 Jahre) in Biebortal

19:00 Uhr Kreativzeit für Erwachsene in Wißmar

### Samstag, 13.06.2026 Unbeflecktes Herz Mariä

11:00 Uhr Taufe in Wißmar

18:00 Uhr Vorabendmesse in Krofdorf

### Sonntag, 14.06.2026 11. Sonntag im Jahreskreis

Kollekte für die Jugendarbeit in der Pfarrei

09:00 Uhr Hl. Messe in Biebortal

11:00 Uhr Hl. Messe in Wißmar

### Aus unserem Familienzentrum ANNI:

WertVoll - Spiel und Begegnung für Babys (2 Monate bis ca. 18 Monate) mit Eltern, kostenlos und ohne Anmeldung

Montags 9.30 - 11.00 Uhr im Pfarrsaal in Rodheim

Freitags, 10.00 - 11.30 Uhr im Pfarrsaal in Wißmar

Offener Spielenachmittag für Kinder („Krabbler“/1 Jahr - 3 Jahre) mit Eltern, kostenlos und ohne Anmeldung 2. + 4. Freitag im Monat, 15.30 - 17.00 Uhr im Pfarrsaal in Biebortal

Mehr Informationen unter [www.fiz-anni.de](http://www.fiz-anni.de)

## Freie ev. Gemeinde Altenkirchen-Bermoll

Aktuelle Informationen finden Sie auf unserer Internetseite: [www.altenkirchen-bermol.feg.de](http://www.altenkirchen-bermol.feg.de)

### Bibelwort für diese Woche:

Jesus Christus spricht: Wer euch hört, der hört mich; und wer euch verachtet, der verachtet mich.

Lukas 10,16a

## Herzliche Einladung

### Freitag: 05.06.

19:30 Uhr „The Base“ Jugendtreff im Gemeindehaus in Bermoll

### Sonntag: 07.06.

10:30 Uhr Kindergottesdienst auf dem Gelände des Surfclub Aartalsee

10:30 Uhr Seegottesdienst auf dem Gelände des Surfclub Aartalsee

### Sonntag: 14.06.

10:00 Uhr Gebietsgottesdienst auf dem Gelände des Surfclub Aartalsee,

anschließend Gemeindetag an der Schutzhütte Niederweidbach

### Gemeindehaus FeG Altenkirchen-Bermoll:

Altenkirchen, Kollenbergstr. 20

Gemeindehaus in Bermoll: Hohensolmser Str. 2

Gemeindehaus FeG Bechlingen: Talweg 11

### Kontakt

Pastor: [timo.leidecker@feg.de](mailto:timo.leidecker@feg.de)

Gemeindebüro: [info@altenkirchen-bermol.feg.de](mailto:info@altenkirchen-bermol.feg.de)



## Vereine und Verbände



## Netzwerk Geflüchtete Unterstützung – Hilfe – Ansprechpartner

### Rathaus Hohenahr - Erda

Fr. Storch

Tel.06446 923025

Email: c.storch@hohenahr.de

### Evangelische Kirchengemeinde Erda/Großaltenstädten

Pippa Brück

Tel. 06446 1568

Email: pippa-brueck@t-online.de

### Hilfe bei Formularen / Wohnungen / Sammeln von Haushaltsgegenständen

Margit Fischer

Tel. 06446 1494

Email: fischer.erd@arcor.de

Wir stehen sowohl den Geflüchteten als auch den Einwohnern von Hohenahr immer gerne als AnsprechpartnerInnen zur Seite. Deshalb möchten wir dafür werben.....bitte stellen Sie uns nicht genutzte Wohnungen oder Appartements für Geflüchtete zur Verfügung.

Wir sind sehr erfahren und haben das Anmieten von Wohnungen schon sehr oft begleitet. Selbstverständlich stehen wir Vermietern und Mietern stets zur Seite und begleiten alle Formalitäten mit den Behörden. Wir möchten uns auf diesem Weg ganz herzlich für die vielen gespendeten, nützlichen Haushaltsgegenstände bedanken. Sie sind alle in gute Hände gekommen und die Menschen haben sich sehr darüber gefreut. Haushaltsgegenstände sind auch weiterhin willkommen.

Wir vermitteln Deutschkenntnisse und bieten Hilfe im Alltag/Schriftverkehr mit Behörden.

### SprachCafe Erda mit Monika Lönnecke

Infos und Rückfragen unter: 0152 5393 1681

Das SprachCafe im Ev.Gemeindehaus in Erda, Grabenstraße 6 findet ab dem 07.Oktober NEU jeden Dienstag von 16.00 – 18.30 Uhr statt.

Wir vermitteln Deutschkenntnisse und bieten Hilfe im Alltag/Schriftverkehr mit Behörden.

### AKTIONS-SAMMELSTELLE GAIN bei Janine Appel

06446-88186 (AB)

Nach Absprache!

Gebrauchte Schulranzen + Mäppchen

Schulmaterialien

Zahnbürsten, Zahnpasta, Seife

Kuscheltiere

Kleine Spielzeuge

Kleidung Gr. 122 - 146

- Anzeige -



**Praxis-Urlaub**  
**3.6. bis 29.6.26**  
HEILPRAKTIKERIN  
**Sandra Ostriga**

HP@ostriga.de



Tel. 06446 889127  
od. 0178 988 24 88  
Hohenahr - Erda

## Landfrauenverein Hohenahr

	<p><b>MITTAGSTISCH FÜR SENIOREN</b></p> <p><b>Donnerstag, 11. Juni 2026</b></p> <p>im Dorfgemeinschaftshaus Hohensolms <u>Beginn:</u> 12:00 Uhr – <u>Einlass:</u> 11:30 Uhr</p> <p><b>Hackbraten</b> mit Zwiebelsoße, Bäuerinkartoffeln und Krautsalat, dazu ein Dessert zum Preis von 12,- € und jedes Getränk 1,50 €.</p> <p><b>Verbindliche Anmeldung</b> bis Montag, 8. Juni 2026 – 12:00 Uhr <b>erforderlich</b> bei Karin Tacke, Tel. 06446 / 9260863</p> <p><i>Gemeinsam bei einem leckeren Essen in netter Atmosphäre und angenehmen Gesprächen Zeit verbringen</i></p> <p><b>Veranstalter:</b> Landfrauenverein Hohenahr</p>	
---	---	---

Wer gerne am Seniorenessen teilnehmen will, aber keine Fahrgelegenheit hat, hat die Möglichkeit – nach Anmeldung – den Bürgerbus der Gemeinde in Anspruch zu nehmen.

### Bezirkslandfrauen Wetzlar

#### Hessentag Fulda

Am Sa. 13.06. fahren wir Landfrauen vom Bezirk Wetzlar nach Fulda zum Hessentag. Gerne nehmen wir Gäste mit, die sich in Fulda einen schönen Tag gönnen möchten. Die Abfahrt ist in Wetzlar um 7:30 Uhr an der Bachweide, die Rückkehr ist für 18:00 Uhr geplant. In der Esperantohalle (Eintritt 5,- €) ist der Hessische Landfrauentag mit buntem Programm der Landfrauen Fulda, Ansprache unserer Präsidentin Frau Ursula Pöhlig und Frau Margot Käbmann als Festrednerin. Die Kosten der Busfahrt belaufen sich auf 30,- € Mitglieder/35,- € Gäste.

#### 5 Tagesfahrt Ostsee mit Hamburg

Eine 5-tägige Busreise bieten wir vom 24.–28.09.2026 nach Norddeutschland an. Auf dem Programm stehen Lüneburger Heide, 5\*\*\*\* Hotel in Lübeck, Stadtführung Lübeck, Niederegger Cafe mit Führung, Timendorfer Strand, Hamburg Stadtrundfahrt und Elbphilharmonie, Fehmarn mit Inselrundfahrt, Eutiner Schloss und Plöner See. Auf der Rückreise besichtigen wir eine Ginseng Farm und machen Halt in Hannover Münden bei Dr. Eisenbart. Preis pro Person im Doppelzimmer 885,- €/EZ-Zuschlag 240,- €. Meldeschluss ist der 10.06. bei den Bezirkslandfrauen Wetzlar.

Das vollständige Programm und der Anmeldebogen zur 5 Tagesfahrt sowie zum Hessentag in Fulda ist zu finden unter: [www.Bezirkslandfrauen-Wetzlar.de](http://www.Bezirkslandfrauen-Wetzlar.de) (Veranstaltungen/Formulare) oder Tel: 06447 6699 Frau Zörner

*Lesen Sie weiter auf Seite 10*

<p><b>LINUS WITTICH</b> Lokal informiert. Druck. Internet. Mobil.</p> 	<p>Ich bin für Sie da...</p> <p><b>Michael Roß</b></p> <p>Ihr Gebietsverkaufsleiter vor Ort</p>
	<p>Wie kann ich Ihnen helfen? <b>Tel.: 0175 5951097</b> Fax: 06643 9627-78 <a href="mailto:m.ross@wittich-herbstein.de">m.ross@wittich-herbstein.de</a> <a href="http://www.wittich.de">www.wittich.de</a></p> <p><small>Anzeigenwerbung   Beilagenverteilung   Drucksachen</small></p>

# Sie brauchen kurzfristig Geld?

## Pfandleihhaus Gießen Wir beleihen:

- Schmuckstücke
- Diamanten und Edelsteine
- Edelmetalle wie Gold und Silber
- Luxusuhren (Rolex, Omega, uvm.)
- Hochwertige Markenartikel
- Technik (z.B. Smartphones)

**Pfandleihhaus**  
giessen

Mo-Fr 10-13 + 14-18 Uhr / Sa 10-14 Uhr  
www.pfandleihhaus-giessen.de  
Tel.: 0641 25013068

Rudolf-Diesel-Str. 11  
35394 Gießen –  
auch ohne Termin!

Direkte Auszahlung  
per Überweisung  
oder in bar

## Beleihen Sie Ihre Wertgegenstände – liquide ohne Schulden!



**KLAUS WOLF**  
IMMOBILIEN  
WETZLAR  
- seit 2013 -



*ICH ÜBERNEHME FÜR SIE PERSÖNLICH, ZUVERLÄSSIG & PROFESSIONELL DEN KOMPLETTEN VERKAUFSPROZESS BIS ZUM NOTARTERMIN UND AUCH DARÜBER HINAUS!*

**Mein Rundum-Sorglos-Paket für Sie:**

- Kostenfreie Immobilien-Bewertung & Erstellung des Energie-Ausweises
- Nachlassberatung inkl. Bewertung
- Haushaltsauflösung
- Aufbereitung aller Unterlagen
- Kaufvertrag mit Notartermin
- und noch vieles mehr!!

**Vereinbaren Sie jetzt Ihren kostenlosen & unverbindlichen Termin**

Silhöferstr. 16 · 35578 Wetzlar  
Telefon 0 64 41 - 204 30 10  
Mobil 0170 - 4 07 92 34  
E-Mail wolf@immobilienmakler-wetzlar.de  
www.immobilienmakler-wetzlar.de

LW-Service auf einen Klick: [www.wittich.de](http://www.wittich.de)

**Ihr kompetenter Ansprechpartner für die „Weiße Ware“ in Ihrem Elektrohaushalt.**

**Verkauf & Reparatur/Ersatzteile -**

alles aus einer Hand



**Elektro Bernhardt GmbH**

Geschäftsführer Christoph Abel

☎ 06443 - 8338707

✉ service@elektro-bernhardt.de

Bahnhofstraße 10 · 35614 Asslar - Werdorf

Wir sind gerne für Sie da.

## Rohrreinigung Rademacher

- 🔊 Rohrreinigung (WC - Küche - Keller - Bad)
- 🔊 Kanal TV - Untersuchung
- 🔊 Kanal-Sanierung (Ohne Aufzugaben)
- 🔊 Rückstausicherung



Ihr Ansprechpartner Für  
Ihre Region

Herr Schreiber  
0151-74330809



KI unterstützt erstellt

# Ihr Buch – in besten Händen.

**Ob Stadt, Gemeinde, Verein  
oder Privatperson**

mit 50 Jahren Erfahrung gestalten  
und drucken wir Ihr Buch.  
Von der Idee bis zur fertigen  
Publikation – professionell und  
zuverlässig.

Jetzt informieren →

**Walter Bosch**  
Medienberater · Druckermeister  
Mobil: 0170 8347461  
Telefon: 07476 391400  
w.bosch@wittich-herbstein.de




**LINUS WITTICH**  
Lokal informiert, Druck, Internet, Mobil.

**GEIGER-VERLAG**  
Ein Verlag der LINUS WITTICH Medien KG

SANDRA SCHMIDT & SIMONE KOHLER

Begrenzte Teilnehmerzahl  
Anmeldedeadline bis 12 Juni 2026

VERSICHERUNGSBÜRO  
**SÄNGER**  
SEIT 1962

# FRAUENSCHUTZ

## GIB ALTERSARMUT KEINE CHANCE



Verbindliche, kostenfreie Anmeldung zum Vortrag über folgenden QR-Code:



**19. JUNI 2026**  
**18 UHR**

*Gemeinsam vorsorgen.  
Für ein selbstbestimmtes Morgen.*

ORT: ESPRESSO-VERTRIEB, KAFFEE & ZUBEHÖR  
RATHAUSPLATZ 12  
35644 HOHENAHR-ERDA



**SOS-KINDERDORF STIFTUNG**



**WERDEN SIE ZUKUNFTSSTIFTER!**

Nachhaltig und langfristig helfen  
[www.sos-kinderdorf-stiftung.de](http://www.sos-kinderdorf-stiftung.de)

# DETAILS.

Manche übersehen sie.  
Wir nicht.

**Neue Küche?**  
Breitscheid | Marburg | [deisel.de](http://deisel.de)

**Deisel**  
KÜCHENSTUDIO

*Gut informiert durch Ihre Heimat- und Bürgerzeitung!*



## Urlaub im Rotweinparadies Ahrtal

### Ferienwohnung „Himmelchen“ im romantischen Ahrweiler

Schön eingerichtete Ferienwohnung in Ahrweiler für 2 – 4 Personen.  
Direkt am Ahr-Rad-Wanderweg und 10 Gehminuten zum mittelalterlichen Stadtkern. Ab 59,- € pro Nacht inkl. Nebenkosten, Endreinigung und Umsatzsteuer (zzgl. Gästebbeitrag der Stadt).

Einzelunternehmung Karl Heinen · Delderstraße 33  
53474 Bad Neuenahr-Ahrweiler · Ortsteil Ahrweiler  
Tel.: 02641/36076 oder Mobil: 0160/1714841  
Mail: [h.pacyna@web.de](mailto:h.pacyna@web.de) · Net: [www.himmelchen.de](http://www.himmelchen.de)



## Diese Gärten haben sich angemeldet

Weitere Teilnehmer werden bis zum Veranstaltungsdatum auf unserer Internetseite bekanntgegeben.

[www.naturnetzwerk-hohenahr.de/aktuelles/](http://www.naturnetzwerk-hohenahr.de/aktuelles/)

### Tag der offenen Gärten 2026

Diese Teilnehmer freuen sich auf Besuch am  
07.06.2026 von 11.00 bis 17.00 Uhr:

**Frau Bayram**  
Offenbacher Straße 33, Hohenahr-Altenkirchen  
"Naturgeschenke" entdecken im Permakultur Garten

**Frau Fischer**  
Hubelspfad 12, Hohenahr-Erda  
Großer Garten mit seltenen Stauden und Gehölzen  
Kaffee / Getränke und Kuchen laden zum Verweilen ein, sowie div. Stauden zum Mitnehmen

**Frau Diehl**  
Sattelstraße 6, 35630 Ehringshausen-Niederlemp  
Der Garten der Malerin glänzt mit vielen Rosen, Stauden, Sträuchern,  
Buchsbaumeinfassungen und Kunstobjekten. Ein über Jahrzehnte  
gewachsener Garten, der den 1. Preis "Naturnaher Garten" gewonnen hat.  
Kaffee, Getränke und Kuchen laden zum Verweilen ein

**Garten- Fan werden, Erfahrungen austauschen,  
Gartenatmosphäre genießen**

Bei Fragen sende uns eine E-Mail an: [fischer.erd@arcor.de](mailto:fischer.erd@arcor.de) oder  
melde dich unter Tel.: 0152-31919861



## Club Crontour Mudersbach

**CLUB CRONTOUR MUDERSBACH**  
Immer. Gut. 100%

# Bergwaldhütte

# Oafach so!

mit dem „Musikzug Bicken“  
und „Michael Heck“

## 06.06.2026

ab 16.00 Uhr  
Bergwaldhütte  
Mudersbach



## GV „Eintracht“ Erda

### HohenTONahr

Ihr seid „gut bei Stimme“?! Prima! Worauf also warten: Unser Chor probt montags ab 19:00 Uhr im evangelischen Gemeindehaus in Erda mit Chorleiter Steffen Beppler.

Während der Probenzeiten steht unsere „Tür immer offen“ für neugierige, interessierte und motivierte Schnuppergäste!

### Terminvorschau für 2026-unser Jubiläumsjahr

13.06.2026 - Auftritt 25 Jahre Concordia Münchholzhausen  
21.06.2026 - Auftritt Scheunenfest in Niederquembach  
21.06.2026 - Ständchen in Hohensolms  
19.09.2026 - Dämmererschoppen in Hohensolms  
24.10.2026 - Auftritt 25 Jahre „Stimmen 2000“ Ehringshausen  
20.12.2026 - Musikalischer Gottesdienst in Hohensolms



### Kontakt:

Backhaus-GrossAltenstaedten@gmx.de  
[www.Backhaus-Gross-Altenstaedten.de](http://www.Backhaus-Gross-Altenstaedten.de)  
06446 926089 (während der Öffnungszeiten)  
06446 1451 oder 6299 (außerhalb der Öffnungszeiten)

### BackhausLaden

Mittwoch - Freitag 7.00 - 9.00 Uhr  
Sonntag 7.30 - 9.30 Uhr

### BackhausCafe

Mittwoch - Freitag 15.00 - 17.30 Uhr  
SonntagsCafe 15.00 - 17.30 Uhr

(jeden 2. und 4. Sonntag im Monat)

### NähCafe

Jeden 1. Mittwoch im Monat ab 17.30 Uhr im BackhausCafe.  
Nähere Informationen und Termine auf unserer Homepage.

### WanderBücherei + offenes BücherRegal

Die WanderBücherei mit aktueller Literatur, Klassikern, Kinderbüchern und Zeitschriften ist während der Öffnungszeiten verfügbar. Das offene BücherRegal befindet sich im Außenbereich und ist jederzeit zugänglich.



## Sportnachrichten



## TV Erda 1911 e.V. Trainingszeiten

### TV Erda 1911 e. V.

#### KINDER- UND JUGENDSPORT

##### Eltern-Kind-Turnen - ab 13 Monaten - 4 Jahre

dienstags 15:30 - 17:00 Uhr - Turnhalle Dünsbergschule Erda  
Birte Lämmer, birte\_schumacher@hotmail.de  
Tassilo Koch, 0162 2894655  
Serjosha Valentin, serjoshavalentin@outlook.de

##### Kinderturnen - Mädchen und Jungen - ab 6 Jahre

dienstags 17:00 - 18:30 Uhr - Turnhalle Dünsbergschule Erda  
Dirk Rinn, 06446 922160  
Steffen Rinn, 06446 6474

##### Kids Aktiv - Mädchen und Jungen von 4 bis 7 Jahren

mittwochs 15:30 - 16:30 Uhr - Turnhalle Dünsbergschule Erda  
Jil Kunert - 0176 23457638

**FITNESS****Bodyforming**

Workout zum Muskelaufbau und Straffung des gesamten Körpers im Stand und auf der Matte  
dienstags 18:00 - 19:00 Uhr - Turnhalle Dünsbergschule Erda  
Katharina Schäfer - 0172 8247772

**AktivFit**

Mobilisation, Bewegung und Entspannung - das A und O  
dienstags 19:00 - 20:00 Uhr - Turnhalle Dünsbergschule Erda  
Katharina Schäfer - 0172 8247772

**Functional Training**

Muskelaufbautraining mit Hanteln  
mittwochs 18:00 - 19:30 Uhr - Turnhalle Dünsbergschule Erda  
Tina Helbig-Wetz - 0160 97039932

**Bodytuning**

Effektives Muskelaufbau- und Ausdauertraining  
mittwochs 18:45 - 19:45 Uhr - Turnhalle Dünsbergschule Erda  
Laura Alt - 0175 8324127

**REHA-SPORT - nur mit Anmeldung möglich!**

Infos erhalten Sie von Laura Alt: Tel. 0175 8324127

**Reha im Stehen und Sitzen**

dienstags 19:30 - 20:30 Uhr - Turnhalle Dünsbergschule Erda  
bitte Matte mitbringen  
Laura Alt - Tel. 0175 8324127

**Reha Fit auf der Matte**

mittwochs 17:30 - 18:30 Uhr - Turnhalle Dünsbergschule Erda  
bitte Matte mitbringen  
Laura Alt - Tel. 0175 8324127

**SV 1928 Hohensolms****Unsere Angebote:****Seniorenfußball, Jugendfußball, Damen- u. Herrengymnastik, Kinderturnen**

**1.Vorsitzende:** Leandra Behrendt, Mobil: 0175 6787568

**Seniorenfußball:** Wir spielen seit über 10 Jahren zusammen mit dem VfB Erda in der **Spielgemeinschaft (SG) Hohenahr, Training und Spiele finden jeweils zur Hälfte in Erda und in Hohensolms statt. Ansprechpartner sind Michael Haus, Mobil: 0175 1838480, und Axel Haus, Mobil: 0175 2376543.**

**Jugendfußball:** Unsere Kinder und Jugendlichen spielen zusammen mit dem VfB Erda und dem TSV Altenkirchen in der **JSG Hohenahr** und in einigen Altersklassen zusammen mit der JSG Aartal in der **JSG Hohenaartal**. Ansprechpartner ist Jugendleiter Tim Netz, Mobil: 0151 17974739.

**Damen- und Herrengymnastik:** Die Damengymnastik unter der Leitung von Manuela Schinas findet mittwochs ab 19.00 Uhr im DGH Hohensolms statt. Ansprechpartnerin ist Eveline Uebbing (Tel.: 06446 2219) oder Yvonne Zimmermann (Tel.: 06446 921366 oder Mobil: 0175 8224302).

Die Herrengymnastik, bei der auch Volleyball gespielt wird, findet donnerstags ab 19.30 Uhr im DGH Großaltenstädten statt. Ansprechpartner ist Walter Schäfer, Tel.: 06446 378.

**Kinderturnen:** Unter Anleitung von Ortrud Pinschmidt findet das Kinderturnen mit Schwerpunkt Ein- bis Vierjährige **mittwochs** zwischen 16 und 17 Uhr im DGH Hohensolms statt. Bei Interesse bitte Kontakt aufnehmen unter Tel.: 06444 9221635.

**Wissenswertes****Der Lahn-Dill-Kreis informiert: ASP rückt näher: Neuer positiver Befund nur noch 5 km vor der Grenze zum Lahn-Dill-Kreis****Allgemeinverfügungen erlassen: Nördlicher Lahn-Dill-Kreis wird nun in die Sperrzonen I und II aufgeteilt**

Die Afrikanische Schweinepest (ASP) ist weiter auf dem Vormarsch in Richtung Hessen: Am 1. Mai wurde in Nordrhein-Westfalen, bei Netphen-Grissenbach östlich von Siegen, ein verendetes Wildschwein mit einem Gewicht von rund 35 Kilogramm positiv auf ASP getestet. Der Fundort liegt nur noch etwa fünf Kilometer von der hessischen Landes-

grenze beziehungsweise dem Lahn-Dill-Kreis entfernt. Damit hat das Ausbruchsgeschehen einen deutlichen Sprung in Richtung der Region gemacht.

Bereits am dem Feiertagswochenende wurden die Suchmaßnahmen entlang der Landesgrenze intensiviert, um mögliche weitere Fälle frühzeitig zu erkennen und eine Ausbreitung einzudämmen. Nach Abstimmung mit dem hessischen Ministerium für Landwirtschaft und Umwelt, Weinbau, Forsten, Jagd und Heimat sowie nach Bestätigung durch die EU am 22. Mai 2026 sind nun Teile des nördlichen Lahn-Dill-Kreises mit sofortiger Wirkung in die Sperrzonen I und die Sperrzone II eingestuft. Mit dieser Einordnung gehen neue Regelungen einher, die der Lahn-Dill-Kreis in Allgemeinverfügungen festgelegt hat. Ziel der Maßnahmen ist es, die Verbreitung der Tierseuche konsequent einzudämmen und sowohl Wild- als auch Hausschweinbestände bestmöglich zu schützen. Die Allgemeinverfügungen treten mit sofortiger Wirkung in Kraft.

Die Gebiete der Sperrzonen I und II

Die Sperrzone II (infizierte Zone) umfasst das unmittelbar betroffene Gebiet rund um den Fundort in Nordrhein-Westfalen und unterliegt strengen Bekämpfungsmaßnahmen. Diese Sperrzone II ragt von NRW in den Lahn-Dill-Kreis hinein und verläuft hier von Haiger-Allendorf nördlich der A45 über Haiger-Seelbach nordöstlich der A45 und nördlich des Industriegebietes Kalteiche über die Ortschaften Steinbach, Fellerdilln, Dillbrecht und Offdilln. In Nieder- und Oberroßbach zählen außerdem die Gebiete nördlich der L3044 / Grundstraße sowie in Weidelbach das Gebiet nördlich der L3044 / Weidelbacher Straße in diese Sperrzone. In der Gemeinde Dietzhölztal liegen Rittershausen und Mandeln vollständig im betroffenen Bereich, während in Ewersbach die Bereiche Bergebersbach und Straßebach nördlich der L3044 / Oranienstraße / Hauptstraße und nord-westlich der L3043 Teil der Sperrzone II sind. Die angrenzende Sperrzone I dient als Pufferzone, um eine weitere Ausbreitung des Virus zu verhindern. Sie erstreckt sich von den südwestlich der A45 gelegenen Bereichen von Haiger-Allendorf süd-westlich der A45, Flammersbach und Langenaubach über Haiger-Seelbach und das Stadtgebiet Haiger über die vollständig betroffenen Ortsteile Rodenbach, Niederroßbach, Oberroßbach sowie Weidelbach südlich der L3044 und der Weidelbacher Straße. Hinzu kommen nördliche Bereiche von Sechshelden entlang des ASP-Schutzzauns und der A45 sowie nördliche Bereiche von Manderbach und Fröhnhausen im Bereich von Dillenburg. Die Bereiche der Ortschaften Eibelshausen, Simmersbach, Roth und Wissenbach der Gemeinde Eschenburg, die nördlich des ASP-Zaun liegen fallen ebenfalls in den Bereich. In der Gemeinde Dietzhölztal gehören außerdem in Ewersbach die Bereiche Bergebersbach und Straßebach, die südlich der L3044 /Oranienstraße / Hauptstraße und süd-östlich der L3043 liegen sowie die gesamte Ortschaft Steinbrücken zur Sperrzone I.

Die Karten mit der Zeichnung der Sperrzonen können unter [www.lahn-dill-kreis.de/asp](http://www.lahn-dill-kreis.de/asp) eingesehen werden.

Was sollten Bürgerinnen und Bürger beachten?

Bürgerinnen und Bürger werden gebeten, bei allen Aktivitäten im Freien darauf zu achten, Wildschweine nicht aufzuschrecken oder in die Flucht zu treiben. Außerhalb geschlossener Ortschaften gilt in der Sperrzone II eine generelle Leinenpflicht für Hunde. Zudem sind Veranstaltungen wie Messen oder Versteigerungen mit Schweinen untersagt. Grundstückseigentümer und -besitzer müssen das Betreten ihrer Flächen durch die vom Veterinäramt beauftragten Personen zur Kadaversuche sowie den Einsatz von Drohnen dulden. Tore und Durchlässe des Festzauns, der im vergangenen Jahr errichtet wurde sind stets geschlossen zu halten. Darüber hinaus ist die Nutzung von Waldgebieten zu Erholungszwecken, wie etwa Radfahren, Reiten oder Spaziergehen ausschließlich auf befestigten oder gekennzeichneten Wegen erlaubt.

Was bedeutet das für die Jagd?

In der Sperrzone I sind Bewegungs- und Erntejagden untersagt, gleichzeitig wird hier zu einer verstärkten Bejagung von Wildschweinen sowie zur intensiven Suche nach Fallwild aufgerufen. Erlegte oder verendet aufgefundene Wildschweine müssen unverzüglich der Veterinärbehörde gemeldet, beprobt und nach strengen Hygiene- und Desinfektionsvorgaben behandelt werden. Nicht verwertete Tiere sind über die Kadaversammelstelle innerhalb der Sperrzone I in Haiger-Sechshelden zu entsorgen. Unter bestimmten Voraussetzungen kann hierfür eine Verwurfsprämie gewährt werden. Weitere Informationen hierzu werden in Kürze veröffentlicht. Verwertbares Wild darf ausschließlich über zugelassene Wildsammelstellen verarbeitet und erst nach negativem ASP-Test sowie behördlicher Genehmigung abgegeben werden. Zudem gelten umfassende Transport- und Verbringungsverbote für lebende Wildschweine, Wildschweinfleisch und daraus gewonnene Erzeugnisse innerhalb sowie außerhalb der Sperrzone I.

Für die Sperrzone II gilt im Unterschied zur Sperrzone I grundsätzlich ein Jagdverbot. Verschiedene Ausnahmen ermöglichen jedoch weiterhin jagdliche Tätigkeiten, beispielsweise die Ansitz- und Pirschjagd auf Schalenwild im Wald. Auch Kirrungen können nach Rücksprache mit dem Veterinäramt weiterhin umgesetzt werden. Zusätzlich gelten verschärfte Biosicherheitsmaßnahmen, insbesondere umfassende Reinigungs- und Desinfektionspflichten für Personen, Hunde, Fahrzeuge und Ausrüstung sowie ein Jagdausschluss für Personen mit Kontakt zu Hausschweinen oder Schweinehaltungsbetrieben. Erlegte Wildschweine sind in diesem Gebiet über die Kadaversammelstelle in Dietzhölztal-Rittershausen zu entsorgen. Dieser Kadaversammelpunkt wurde neu eingerichtet.

Zudem bietet das Veterinäramt in den kommenden Wochen gezielte Hygieneschulungen für Jägerinnen und Jäger an. Diese sollen in der fachgerechten Dekontaminierung geschult werden, um bei der Jagd eine

Bereich 3 **private + gewerbliche Kleinanzeigen** >> einfach online buchen [anzeigen.wittich.de](http://anzeigen.wittich.de)

**Ferienwohnungen**

**Ferienhaus** a. d. Ostfries. Nordseeküste, f. 2 - 5 Pers., 77 qm, SAT-TV, zu verm. Tel.: 06441/63533

**Kfz-Markt**

**Wir kaufen** PKW, LKW, Wohnwagen und Wohnmobile, Unfallfahrzeuge, mit Motorschaden, Oldtimer, km-Stand egal, alles anbieten. Tel.: 0152/52381179



Kleinanzeigen in Ihrer Wochenzeitung. Immer für ein Schnäppchen gut!  
[wittich.de/anzeigen](http://wittich.de/anzeigen) **ab 12,-€**

**Stellenmarkt**

**Baumfällarbeiten**, Hecken- u. Sträucherschnitt, Zaun- und Pflasterarbeiten, Rollrasen, Gartenpflege, Gartenarbeiten aller Art. Tel.: 0178/4136948 od. 06441/2053933

**Übernahme Rigips-, Putz-, Fassaden-, Mauer-, Fliesen-, Pflaster- u. Dacharbeiten usw.** Tel.: 0162/4660940

**LANDSCHAFTSGÄRTNER GARTENARBEITEN ALLER ART**  
 Hecken-/Baum-Schnitt & Fällung, Rasen säen/mähen/entsorgen, Rollrasenverlegung, Pflaster-/Mauer-Arbeiten, Zaunmontage, u. v. m. Info: 0178-9368672

**BAUEN/RENOVIEREN/HAUSSERVICE/ENTRÜMPELUNG**  
 Fliesen-Verlegung, Bodenverlegung aller Art, Trockenbau u. s. w. Info: 0178-9368672

**Suche** gelegentl. Betreuung meiner 12-jähr. Hündin in Sinn od. Umgeb. Tel.: 0151/61451108

**Baumfällung, Baumpflege, Hecken- u. Gehölzschnitte, Mäharbeiten, Vertikutieren, Entrümpelungen, Unkrautpflege u. vieles weitere erledigt für Sie zuverlässig die Fa. Baum- u. Gartenpflege Alexander Kraus, Am Grünen Hang 14, 65594 Runkel, Tel.: 06431 / 21 69 34**

**Sonstiges**

**Hausflohmarkt** am Do., 4.6.26, v. 11 - 14 Uhr in Heisterberg, Unter der Heeg 23

**IHR MANN UM HAUS UND GARTEN:**  
 > Baumfällungen mit Seilklettertechnik  
 > Gartenarbeiten aller Art  
 > Zaunmontage  
 > Pflasterarbeiten  
 > Entsorgung von Astwerk  
 Tel. 01573 03 44 839

**Wir kaufen an!** Möbel, Gemälde, Porzellan, Kristallglas, Krüge, Zinn, Uhren, Teppiche, Nähmaschine, Militär, Bücher, Taschen, Münzen, Modeschmuck jeder Art, „Ganze Nachlässe“ – Barzahlung und Abholung, auch defekt, bitte alles anbieten. Tel.: 0172/4097614

**Profimäher** AS-Allmäher AS 21 2T ES, 2-Takt-Motor, Easy-Start, 4,4 kW (6 PS), Hinterradantrieb, 51 cm, 54 kg, neuwertig (4x benutzt) f. VB 1.500 € zu verk. Tel.: 0160/1565087



Internet: [anzeigen.wittich.de](http://anzeigen.wittich.de) • Tel. 06643 9627-0 • Fax 06643 9627-78 • E-Mail: [kleinanzeigen@wittich-herbstein.de](mailto:kleinanzeigen@wittich-herbstein.de)

© Racamani - stock.adobe.com **In dankbarer Erinnerung... Traueranzeigen**

*Danke*  
 sagen wir allen, die mit uns Abschied nahmen von  
**Walter Rein**  
 für die tröstenden Worte, gesprochen oder geschrieben, für einen Händedruck, wenn Worte fehlten, für die Blumen, Kränze und Geldspenden und das letzte Geleit.  
 Im Namen aller Angehörigen  
**Rüdiger, Sonja und Heike Rein**  
 Hohenahr-Erda, im Mai 2026

**Auch in der Zeit der Trauer sind wir für Sie da.**  
**Trauerdanksagung.**  
 Anzeige online aufgeben unter [wittich.de/traueranzeigen](http://wittich.de/traueranzeigen)  
 Gerne auch telefonisch unter 066 43/96 27-0 oder per E-Mail [info@wittich-herbstein.de](mailto:info@wittich-herbstein.de)

Mit einer Danksagung stellen Sie sicher, niemanden zu vergessen.



Verschleppung des Virus über Ausrüstung, Fahrzeuge oder Kleidung zu verhindern.

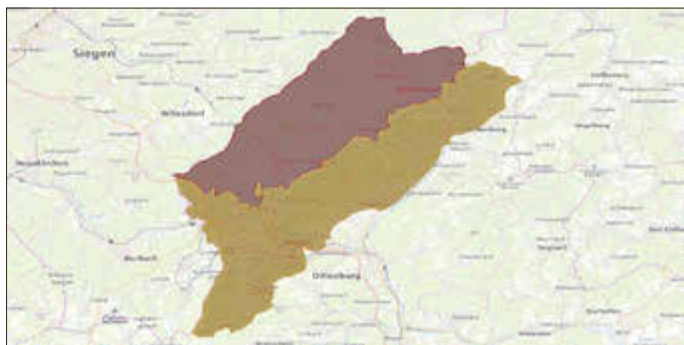
Was bedeutet das für Schweinehaltende Betriebe?

Für Schweinehaltende Betriebe in der Sperrzone I gelten umfassende Schutz- und Biosicherheitsmaßnahmen. Sie müssen Bestandszahlen, verendete sowie erkrankte Tiere unverzüglich dem Veterinäramt melden und ihre Tiere so halten, dass kein Kontakt zu Wildschweinen möglich ist. Verdachtsfälle auf ASP sind umgehend untersuchen zu lassen. Zudem müssen Futter, Einstreu und sonstige Materialien wildschweinsicher gelagert sowie funktionierende Desinfektionsmöglichkeiten an Stallzugängen eingerichtet werden. Der Zutritt zu den Ställen darf nur mit Schutzkleidung erfolgen. Kleidung, Schuhe und Ausrüstung sind konsequent zu reinigen und zu desinfizieren. Darüber hinaus sind tagesaktuelle Besucherlisten für alle Stallbereiche zu führen. Das Treiben von Schweinen auf öffentlichen oder privaten Wegen außerhalb betrieblicher Flächen ist untersagt. Außerdem dürfen Schweine aus Betrieben der Sperrzone I grundsätzlich nicht in andere EU-Mitgliedstaaten oder Drittländer verbracht werden. Transporte innerhalb Deutschlands bleiben hingegen genehmigungsfrei möglich.

Für Betriebe in der Sperrzone II gelten gegenüber der Sperrzone I nochmals verschärfte Vorgaben. So ist das Verbringen von Schweinen aus Betrieben der Sperrzone II grundsätzlich vollständig verboten. Auch Schweineerzeugnisse, frisches Fleisch, Fleischerzeugnisse sowie tierische Nebenprodukte dürfen die Sperrzone II nicht verlassen und teilweise ausschließlich innerhalb der Sperrzone transportiert werden. Zudem dürfen Hunde, die auf dem Betriebsgelände gehalten werden, dieses nur unter Aufsicht verlassen. Beim Treiben von Schweinen gilt eine strengere Regelung: Zulässig ist dies nur noch auf ausschließlich betrieblichen Wegen innerhalb eingezäunter Areale.

Die Einhaltung der Maßnahmen in den beiden Sperrzonen ist entscheidend, um die heimischen Tierbestände zu schützen und wirtschaftliche Schäden durch einen möglichen Ausbruch in landwirtschaftlichen Betrieben zu verhindern.

Die Allgemeinverfügungen sowie weitere Informationen zur Afrikanischen Schweinepest, dem Vorgehen beim Fund eines toten Wildschweins sowie Antworten auf häufige Fragen gibt es unter [www.lahn-dill-kreis.de/asp](http://www.lahn-dill-kreis.de/asp).



Aufgrund der Ausbreitung der Afrikanischen Schweinepest in NRW fallen Teilbereiche des nördlichen Lahn-Dill-Kreises nun in die sogenannte Sperrzone I (orange eingefärbt) und die Sperrzone II (rot eingefärbt).  
Foto: Lahn-Dill-Kreis

## Kostenfreie und vertrauliche Beratung zur sexuellen Gesundheit

### Gesundheitsamt bietet Beratung und Testung auf sexuell übertragbare Infektionen an

Fragen rund um HIV und andere sexuell übertragbare Infektionen (STI) oder sexuelle Gesundheit beschäftigen viele Menschen – oft verbunden mit Unsicherheiten oder dem Wunsch nach einer diskreten Beratung. Das Gesundheitsamt des Lahn-Dill-Kreises bietet ab sofort ein vertrauliches, anonymes und kostenfreies Beratungs- und Testangebot zu sexuell übertragbaren Infektionen an.

Das neue Angebot richtet sich an alle Bürgerinnen und Bürger – unabhängig von Herkunft, sexueller Orientierung, Geschlecht oder Krankenversicherungsstatus – die Fragen zu sexueller Gesundheit haben, sich informieren möchten oder Unterstützung bei möglichen Infektionen benötigen. Die kontinuierlich steigenden Fallzahlen sexuell übertragbarer Infektionen weltweit und in Deutschland unterstreichen die Bedeutung und Notwendigkeit von Aufklärung und Prävention. Laut Weltgesundheitsorganisation infizieren sich täglich über eine Million Menschen neu mit einer STI, auch in Europa verzeichnet die EU-Gesundheitsbehörde ECDC (European Centre for Disease Prevention and Control) einen deutlichen Anstieg. Das Robert Koch-Institut berichtet seit Jahren von steigenden Fallzahlen bei Syphilis, Gonorrhö und Chlamydien. Besonders besorgniserregend ist der Anstieg der Syphilis bei Frauen im gebärfähigen Alter, was auch das Risiko für angeborene Syphilis erhöht.

Wesentliche Gründe für die zunehmende Verbreitung sind, dass viele Infektionen ohne Symptome verlaufen und daher unentdeckt bleiben, vermehrt Antibiotikaresistenzen auftreten und Lücken in der Versorgung hinsichtlich Beratung, Prävention und Testangeboten, besonders im ländlichen Raum, bestehen. Viele Betroffene scheuen zudem aus Scham, Unsicherheit oder dem Wunsch nach Anonymität den Weg in die Hausarztpraxis. Niedrigschwellige und anonyme Beratungsangebote sind daher ein entscheidender Baustein der öffentlichen Gesundheitsvorsorge.

„Beratung ist wichtig, da unbehandelte sexuell übertragbare Krankheiten schwerwiegende gesundheitliche Folgen haben können. Darunter sind unter anderem Unfruchtbarkeit, chronische Schmerzen oder Komplikationen in der Schwangerschaft. Gleichzeitig lassen sich viele Infektionen einfach behandeln, wenn sie frühzeitig erkannt werden“, erklärt Christian Müller, Leiter des Gesundheitsamts.

**Zum Leistungsangebot der Beratung gehören unter anderem:**

- \* HIV-Schnelltest
- \* Syphilis-Schnelltest
- \* Hepatitis-C-Schnelltest
- \* Beratung zu PrEP (Präexpositionsprophylaxe)
- \* Beratung zu PEP (Postexpositionsprophylaxe)
- \* Information zu Sexualität, Partnerschaft und Schutzverhalten

Interessierte erhalten eine vertrauliche Einzelberatung zu HIV und anderen sexuell übertragbaren Infektionen sowie Informationen zu Schutzmöglichkeiten. Die Beratung umfasst weiterhin die Aufklärung zu Risiken, Prävention und Partnerinformation sowie Unterstützung bei der Einschätzung von Symptomen. Darüber hinaus werden unkomplizierte Testmöglichkeiten auf Wunsch anonym angeboten und bei Bedarf zu weiteren Test- und Behandlungsangeboten an kooperierende Schwerpunktpraxen vermittelt.

Das Angebot richtet sich an alle Menschen, die Informationen, Unterstützung oder Testmöglichkeiten in einem geschützten und vertrauensvollen Rahmen suchen. Termine können individuell vereinbart werden. Ansprechpartnerin bei Fragen ist Nina Hermann, Telefon: 06441 407-1955, E-Mail: [nina.hermann@lahn-dill-kreis.de](mailto:nina.hermann@lahn-dill-kreis.de).

## Testphase des Projektes „Hebamme im Rettungsdienst“ beginnt Starke Zusammenarbeit für Schwangere, Mütter und Neugeborene: Lahn-Dill-Kreis erprobt „Hebamme im Rettungsdienst“

**Hebammen, Notärzte und Rettungsdienst sollen enger zusammenarbeiten / Testphase des Projektes beginnt im Juni**

Am 01.06.2026 beginnt die Testphase des Projektes „Hebamme im Rettungsdienst“. Dazu hatte der Lahn-Dill-Kreis als Träger des öffentlichen Rettungsdienstes am 21.05.2026 insgesamt 13 Hebammen, die im Lahn-Dill-Kreis praktizieren, eingeladen. Kreisbrandinspektor Harald Stürtz sowie der Ärztliche Leiter Rettungsdienst Thomas Möbius begrüßten die Hebammen im Bildungszentrum des Malteser Hilfsdienstes in Wetzlar. Bei dieser Auftaktveranstaltung wurde den Beteiligten das Projekt vorgestellt. Dabei konnten offene Fragen erläutert werden. Im Anschluss informierten sich die Hebammen über ihren „neuen Arbeitsplatz“ Rettungswagen und die Ausstattung, die dieser für die Versorgung von Geburten mitführt.

Erste Gespräche mit den Kreishebammsprecherinnen im Lahn-Dill-Kreis, Saskia Friedrich und Lisa Zipp, fanden bereits 2025 statt. Ziel des Projekts ist es unter anderem, eine bestmögliche Versorgung von Schwangeren, Müttern und Neugeborenen sicherzustellen. Die Hebammen werden nach einem besonderen Einsatzstichwort von der Zentralen Leitstelle gleichzeitig mit dem Rettungsdienst alarmiert und fahren mit dem eigenen Fahrzeug direkt zur Einsatzstelle. Das stellt eine zeitnahe Verfügbarkeit sicher. Die weitere Behandlung und Versorgung von Mutter und Kind erfolgt gemeinsam mit dem Notarzt und dem Rettungsdienstpersonal.

Das Projekt knüpft an eine Empfehlung des Hebammenverbandes an. Nachbarlandkreise, wie beispielsweise Limburg-Weilburg und Main-Kinzig-Kreis, haben bereits ähnliche Projekte implementiert. Die Testphase im Lahn-Dill-Kreis ist bis Ende des Jahres vorgesehen. Die Erkenntnisse daraus fließen in das finale Kooperationskonzept ein.

### Impressum: BÜRGERZEITUNG Wochenblatt mit öffentlichen Bekanntmachungen der Kommunalverwaltung

Die Heimat- und Bürgerzeitung mit den öffentlichen Bekanntmachungen erscheint wöchentlich. Herausgeber, Druck und Verlag: LINUS WITTICH Medien KG, 36358 Herstein, Industriestraße 9-11, Telefon 06643/9627-0, Telefax Anzeigen 06643/9627-78, Internet-Adresse: [www.wittich.de](http://www.wittich.de), E-Mail-Adresse: [info@wittich-herstein.de](mailto:info@wittich-herstein.de), Geschäftsführung: Hans-Peter Steil, Produktionsleitung: Frank Vogel. Verantwortlich für den amtlichen Teil und die Rubrik „Aus dem Rathaus“: Der Bürgermeister. Verantwortlich für den übrigen redaktionellen Teil: David Galandt, Tel. 06643/9627-0. Verantwortlich für den Anzeigenteil: Anke Neubert, Tel. 06643/9627-0. Alle erreichbar unter der Anschrift des Verlages. Bezugspreis: 13,50 € im Vierteljahr bei Ortszustellung, im Bedarfsfall Einzelstücke durch den Verlag zum Preis von 3,50 € (inkl. Porto und gesetzliche MwSt.). Abbestellungen des Abonnements können nur bis 4 Wochen vor Quartalsende zum Quartalsende erfolgen. Für unaufgefordert eingereichte Manuskripte, Fotos und/oder Datenträger übernimmt der Verlag keinerlei Gewähr oder Haftung und sendet diese nicht zurück. Artikel müssen mit Namen und Anschrift des Verfassers gekennzeichnet sein. Gekennzeichnete Artikel geben die Meinung des Verfassers wieder, der auch verantwortlich ist. Schadenersatzansprüche sind ausgeschlossen. Für die Richtigkeit der Anzeigen übernimmt der Verlag keine Gewähr. Vom Verlag gestellte Anzeigenmotive dürfen nicht anderweitig verwendet werden. Für Anzeigenveröffentlichungen und Fremdbelagungen gelten unsere allgemeinen und zusätzlichen Geschäftsbedingungen und die zzt. gültige Anzeigenpreisliste. Für nicht gelieferte Zeitungen infolge höherer Gewalt oder andere durch den Verlag nicht zu verschuldender Ereignisse besteht kein Anspruch auf Entschädigung. Ansprüche auf Schadenersatz sind ausdrücklich ausgeschlossen. Vom Kunden vorgegebene HKS-Farben bzw. Sonderfarben werden von uns aus 4c-Farben gemischt. Dabei können Farbabweichungen auftreten, genauso wie bei unterschiedlicher Papierbeschaffenheit. Deshalb können wir für eine genaue Farbwiedergabe keine Garantie übernehmen. Diesbezügliche Beanstandungen verpflichten uns in keiner Ersatzleistung. Für den Inhalt in dieser Zeitung eventuell abgedruckter „Wahlwerbung und/oder Anzeigen mit politischem Inhalt ist ausschließlich die jeweilige Partei/politische oder um Stimmen werbende Gruppierung/der Auftraggeber“ verantwortlich.



**LINUS WITTICH Medien KG**  
Lokal informiert. Druck. Internet. Mobil.



# Ihre persönliche Familienanzeige

## Hallo Mamas und Papas, Kinder, Omas und Opas, frisch Vermählte aufgepasst!

Gestalten Sie in wenigen Schritten Ihre ganz persönliche und individuelle Familienanzeige schnell und einfach über das Internet!

Einfach auf [www.wittich.de/anzeigen/familienanzeigen](http://www.wittich.de/anzeigen/familienanzeigen) gehen und den Erscheinungsort eingeben. Schon können Sie aus verschiedenen Anzeigenvorlagen auswählen oder selbst kreativ sein!

**Sie haben Fragen? Wir sind für Sie da.**

Telefonisch: 0 66 43-96 27-0

Per E-Mail: [info@wittich-herbstein.de](mailto:info@wittich-herbstein.de)

Wir sagen JA!

Anna-Lena &  
Joachim Muster



Am 22. September 2022 um 11.30 Uhr im Rathaus  
Musterhausen.

Musterdorf, im September 2022

F22\_65c  
H: 55 x B: 90 mm

♥♥♥-lichen Dank!

Für die vielen Blumen, Glückwünsche und  
Geschenke anlässlich meines

**65. Geburtstages**

möchte ich mich bei meiner Familie,  
Freunden, Nachbarn und Bekannten recht  
herzlich bedanken.

Ein herzliches Dankeschön gilt der  
Pension Mustermann und dem  
Schützenverein Muster.

**Eure Karin Musterheim**

F22\_206c  
H: 85 x  
B: 90 mm

Musterstadt, im August 2022

Der Tag unserer  
*Silberhochzeit*  
soll für uns wunderschön  
werden. Und das wollen wir  
mit euch – unseren Verwandten,  
Freunden und Bekannten –  
am 10. Dezember 2022  
gebührend feiern.  
Wir freuen uns darauf.

*Wilma Musterbach*  
*Christian Musterbach*

Musterheim, Musterstraße 25,  
im November 2022

F22\_102c  
H: 80 x B: 90 mm

EIN KIND FÜLLT DEN  
PLATZ IN DEINEM  
HERZEN, VON DEM DU  
NIE WUSSTEST, DASS  
ER LEER WAR.

**Lorenzo**

3.10.2022  
UM 09.01 UHR  
3550 GRAMM  
UND 53 CM

DANKE  
FÜR DIE GLÜCKWÜNSCHE  
UND GESCHENKE ZUR  
GEBURT UNSERES SOHNES.  
MAYA UND DAVID

F22\_43c  
H: 60 x B: 90 mm

Anzeigen sind verkleinert dargestellt.

# Rohr & Kanalreinigung

Ihr Ansprechpartner für Ihre Region  
**Thomas Backhaus** „Wir beseitigen jede Verstopfung“

- Rohrreinigung
- Kanalreinigung
- TV-Untersuchung
- Rohrsanierung
- Kanalsanierung
- Rückstauklappe
- Rohrarbeiten
- Rohr in Rohrsanierung



**Kostenlose An u.-Abfahrt im Lahn-Dill-Kreis**  
 ☎ **06441-38 44 98 2\***

**RohrFrei24**  
 Rohr & Kanalreinigung  
\*Anrufweiterleitung Firmensitz Lohar

## Wir teilen schon seit 1959.


Wir sind schon lange weltweit vernetzt und teilen Ideen und Wissen mit lokalen Partnern. Damit arme und ausgegrenzte Menschen in Würde leben können.



Würde für den Menschen.  
 Mitglied der actalliance

Ich bin ein Hobby-Bastler und suche **Motorräder, Mopeds, Roller und Mofas.**

Der Zustand und das Alter sind egal. Auch fehlende Schlüssel oder Papiere stören mich nicht. Haben Sie etwas für mich? Ich zahle bar. Ich freue mich auf Ihren Anruf: **Tel. 06401 90160**



LW-Service auf **einen Klick:** 

[www.wittich.de](http://www.wittich.de)

**Suche Häuser**  
 von privat  
 ☎ **06625-1820**  
 Immobilien-Sofortkauf

**Abfallwirtschaft Lahn (Dill)**

Sonderabfall gehört **nicht** in die Tonne. Dafür haben wir das **Schadstoffmobil**. Jetzt wieder auf Tour. Mit **Sicherheit** auch ganz in Ihrer Nähe.

[www.awld.de](http://www.awld.de)

**vhs**  
 Volkshochschule Lahn-Dill

**Freude am Lernen**

Kochen Sprachen Fitness  
 Gesundheit Kultur  
 Karriere Digitales Kunst  
 Geschichte Gesellschaft

[www.vhs-lahn-dill.de](http://www.vhs-lahn-dill.de)

Gut fürs Herz.  
 Deutsche Herzstiftung 

Gesund, aktiv und informiert mit der neuen **HerzFit-App!**



Kostenlos bei Google Play, im App Store und unter [www.herzstiftung.de/herzfit-app](http://www.herzstiftung.de/herzfit-app)

**LINUS WITTICH**  
 Lokal informiert. Druck. Internet. Mobil.



Ich bin für Sie da...  
**Michael Roß**  
 Ihr Gebietsverkaufsleiter vor Ort

Wie kann ich Ihnen helfen?  
**Tel.: 0175 5951097**  
 Fax: 06643 9627-78  
[m.ross@wittich-herbstein.de](mailto:m.ross@wittich-herbstein.de)  
[www.wittich.de](http://www.wittich.de)

Anzeigenwerbung | Beilagenverteilung | Drucksachen