

# FIRMENPRÄSENTATION

Leistungsstarke Unternehmen  
stellen sich vor!



AntonioDiaz - stock.adobe.com

Kachny - stock.adobe.com

Monkey Business - stock.adobe.com

littlewo11f989 - stock.adobe.com

# Schreinerei RALF STUCKARDT

... meisterliche Wohnästhetik



## Tradition trifft Innovation

Küchen für Generationen.

Wir planen, produzieren und montieren Ihre Wunschmöbel  
im Bereich Innenausbau... Küche | Wohnzimmer | Bad | Diele | u.v.m.



**Schreinerei Ralf Stuckardt**  
Trappenbergstr. 15 | 36166 Haunetal - Wehrda  
T 0 66 73 - 91 92 20 | info@schreinerei-stuckardt.de



...beraten, planen, fertigen.

# Vier Generationen Handwerk, eine Küche ganz nach Ihrem Kopf

## Wo hat man das schon:

**Einen Partner, der Küchenplanung, Handwerk und Komplettkoordination aus einer Hand bietet – und das mit über 100 Jahren Erfahrung und Familiengeschichte im Rücken.**

In Haunetal, Trappenbergstraße 15, steht die Schreinerei Ralf Stuckardt. Wer hier zum ersten Mal durch die Tür geht, merkt schnell: Das ist kein gewöhnliches Küchenstudio und kein Betrieb, der einfach Katalogküchen montiert. Hier verbinden sich echtes Schreinerhandwerk und zeitgemäße Küchenplanung so miteinander, dass am Ende nicht irgendeine Küche entsteht, sondern Ihre ganz persönliche.

Das Angebot richtet sich an alle, die schon eine Weile mit dem Gedanken an eine neue Küche spielen, oder die einzelnen Bereiche ihrer bestehenden Küche auf Vordermann bringen möchten, ohne sich dabei mit einem halben Dutzend verschiedener Handwerker abstimmen zu müssen. Denn genau hier liegt der entscheidende Unterschied: Wir übernehmen gerne für sie den Kontakt und die Koordination mit anliegenden Gewerken, indem wir auf ihren Wunsch sämtliche handwerklichen Bereiche mit unseren Partnern abdecken.

### Mehr als neue Fronten und Geräte

Eine Küchenmodernisierung – das klingt erstmal nach neuen Schränken und vielleicht einem leistungsstärkeren Herd. Aber wer genau hinschaut, weiß: Häufig sind es ganz andere Dinge, die eine Küche in die Jahre gekommen wirken lassen. Der Fliesenspiegel, der noch aus den Neunzigern grüßt. Der Boden, dem man jeden einzelnen Schritt der letzten Jahrzehnte ansieht. Oder eine Beleuchtung, die eher an einen Kellerraum erinnert als an den Ort, an dem man abends gemeinsam kocht und den Tag Revue passieren lässt. Manchmal reicht schon eine gezielte Erneuerung von Wänden, Fußboden, Licht oder Türen, um eine Küche wieder in einen Raum zu verwandeln, in dem man sich wirklich gerne aufhält.

Genau dafür hat die Schreinerei Stuckardt das geschulte Auge – und den Erfahrungsschatz aus vier Generationen. So viel Familientradition im Handwerk bedeutet eben nicht nur, dass man weiß, wie man Holz verarbeitet. Es bedeutet auch, dass man einen Raum als Ganzes erfassen kann. Dass man erkennt, wo schon ein vergleichsweise kleiner Eingriff dafür sorgt, dass die gesamte Küche eine völlig neue Wirkung entfaltet.

### „Man muss sich bei uns keine Sorgen machen“

Seien wir ehrlich: Wer an eine neue Küche oder einen größeren Umbau denkt, hat meist zwei Dinge im Hinterkopf – den Zeitaufwand und das Chaos. Über Wochen Handwerker im Haus, Staub bis in den letzten Winkel, und am Ende stimmt irgendetwas nicht zusammen, weil der Elektriker andere Vorstellungen hatte als der Fliesenleger.

„Bei uns muss man sich da keine Sorgen machen“, sagt Schreinermeister Ralf Stuckardt. „Wir übernehmen die komplette Koordination aller beteiligten Gewerke – und sorgen auch dafür, dass hinterher alles tipp-top aussieht. Das ist übrigens deutlich günstiger, als die meisten vermuten.“

Was das in der Praxis bedeutet: Sie haben einen einzigen Ansprechpartner für Ihr gesamtes Vorhaben. Ob Elektroinstallation, Sanitäranschlüsse, Malerarbeiten oder ein neuer Bodenbelag – das Team steuert ein eingespieltes Netzwerk regionaler Partnerbetriebe, die alle denselben Qualitätsanspruch teilen. Und Hand aufs Herz: In welcher Küche fehlt nicht an irgendeiner Ecke noch eine Steckdose, die das Leben leichter machen würde? Genau solche Details gehen hier nicht unter.

### Über 100 Jahre – und kein bisschen stehen geblieben

Was 1923 als kleine Schreinerwerkstatt in Haunetal begann, hat sich über vier Generationen stetig weiterentwickelt. Johannes Stuckardt legte den Grundstein, sein Sohn Rudolf führte den Betrieb als Nachfolger weiter. Als Ralf Stuckardt – Rudolfs Sohn – die Schreinerei im Jahr 2000 übernahm, holte er zunächst seinen Bruder Roland zurück in den Betrieb. Gemeinsam bauten die beiden eine Palettenproduktion an einem zweiten Standort auf. Doch Ralf wusste, wo seine eigentliche Stärke lag: beim Schreinerhandwerk. Also übernahm er die Leitung der Schreinerei wieder mit klarem Fokus auf das, was die Familie seit jeher am besten kann – individuelle Lösungen mit höchstem Qualitätsanspruch.

Hinter jedem Projekt steht ein Team aus zehn Menschen – drei Schreinermeister, vier Gesellen, zwei Auszubildende und eine Bürokräft – die ihren Beruf nicht einfach ausüben, sondern aus Überzeugung leben.

Fast alle Möbel werden in der eigenen Werkstatt gefertigt. Das ist heute alles andere als selbstverständlich – und macht einen Unterschied, den man sieht und spürt.

### Nachhaltigkeit: Kein Trend, sondern Haltung

Wer einen Werkstoff wie Holz seit über 100 Jahren verarbeitet, entwickelt zwangsläufig ein Gespür dafür, wie wertvoll natürliche Ressourcen sind. Ökologisches Denken ist hier keine Marketingmaßnahme, sondern tief im Betrieb verankert: Bereits seit 2002 ist das Unternehmen Mitglied der Umweltgemeinschaft in Hessen – einer Initiative, die schon vor über 20 Jahren Nachhaltigkeit in konkretes Handeln übersetzte.

Im Alltag heißt das: Bei der Materialauswahl zählen nicht nur Optik und Haptik, sondern auch Herkunft und Verarbeitung. Wir arbeiten hier so Materialbewusst wie möglich. Zulieferer werden nach einem internen Nachhaltigkeitskatalog ausgewählt. Auch bei der Geräteberatung spielt das eine Rolle: Eine Kühl-Gefrierkombination aus den Neunzigern zieht rund zwei Drittel mehr Strom als ein aktuelles Gerät. Bei den Energiepreisen, die wir 2026 sehen, amortisiert sich ein Austausch oft schneller, als man zunächst annimmt. Schreinermeister Stuckardt berät hier ehrlich – auch dann, wenn die Antwort lautet, dass ein Gerät noch ein paar Jahre durchhält. Und wer schon dabei ist: Eine Arbeitsplatte auf der richtigen Höhe, ein Backofen auf Augenhöhe statt am Boden – solche Details sorgen dafür, dass man seine Küche gerne nutzt, besser pflegt und nicht nach zehn Jahren ersetzen muss.

### Technik, die im Alltag einen echten Unterschied macht

Dampfgarer, die Vitamine und Nährstoffe besser erhalten. Induktionskochfelder mit integriertem Dunstabzug, so leise, dass man sich am Esstisch nebenan normal unterhalten kann. Smarte Backöfen, die per App mitdenken, ohne dass man dafür ein Technikstudium braucht. Die Schreinerei Stuckardt setzt auf Premiumpartner, die sich über Jahre bewährt haben: Küchen von Häcker, Einbaugeräte von Siemens, Miele, V-ZUG, Bora und Berbel sowie Spülen und Armaturen von Blanco und Franke.

### Jetzt Beratungstermin vereinbaren

Montags bis freitags von 7:00 bis 16:00 Uhr können Sie einen persönlichen Termin vereinbaren – auf Anfrage auch gerne außerhalb dieser Zeiten. Wir freuen uns darauf, Sie kennenzulernen.

Schreinerei Ralf Stuckardt Trappenbergstraße 15 · Haunetal Telefon und weitere Infos vor Ort – oder sprechen Sie uns einfach an. Wir nehmen uns Zeit für Sie und Ihre Ideen.



# Pflegedienst Astrid Pfaff

*Ambulante Pflege mit Herz – Seit 1996*

Zuverlässig. Persönlich. Wertschätzend.

Wir bieten Ihnen individuelle Pflege, damit Sie sich zu Hause sicher und gut umsorgt fühlen – mit Herz, Kompetenz und Respekt.

## Unsere Leistungen:

- Behandlungspflege
- Grundpflege
- Verhinderungspflege
- Beratungsbesuche
- Krankenhausnachsorge



**06621 / 70615**  
 Uffhäuserstrasse 4 · 36251 Bad Hersfeld  
 buero@pflege-pfaff.de  
 www.Pflege-Pfaff.de

# Häusliche Kranken- pflege Astrid Pfaff

Rund um die Uhr für Sie da

### So lange wie möglich in den eigenen vier Wänden wohnen

Bad Hersfeld. „Krankenpflege ist eine Kunst und fordert, wenn sie Kunst werden soll, eine ebenso große Hingabe, eine ebenso große Vorbereitung, wie das Werk eines Malers oder Bildhauers. Denn was bedeutet die Arbeit an toter Leinwand oder kaltem Marmor im Vergleich zu der am lebendigen Körper, dem Tempel für den Geist Gottes?“ Diesen Satz sagte einst Florence Nightingale (1820 - 1910), eine bekannte britische Krankenpflegerin. Julian Bolender und sein Team haben sich diese prägende Aussage und die Fahne geschrieben, denn sie arbeiten in ihrer häuslichen Krankenpflege jeden Tag voller Hingabe am Menschen.

Das Anliegen ist es verschiedene Leistungen anzubieten, die das Leben in den eigenen vier Wänden schön und lebenswert macht. Diese Unterstützung kann zum Beispiel als Nachsorge nach einem Krankenhausaufenthalt geschehen, aber auch tägliche Grund- oder Behandlungspflege oder Pflegevertretung während des Urlaubs eines Angehörigen sind möglich. Das anerkannte Pflegeteam ist von allen Kassen zugelassen und kann natürlich auch von privaten Interessenten in Anspruch genommen werden. „Wer liebevolle Pflege für sich oder einen Angehörigen sucht, sollte uns kennenlernen. Wir freuen uns auf jeden Kontakt“, so der Inhaber und Geschäftsführer des Unternehmens Häusliche Krankenpflege Astrid Pfaff, Julian Bolender.

**Hier wird Ihnen geholfen!**



## Marc Pohle

Dorfstraße 2  
 36251 Ludwigsau-Rohrbach  
 Mobil 01 72 / 2 30 68 86  
 Tel. 0 66 21 / 96 69 40  
 Fax 0 66 21 / 96 69 41

- Maler- und Lackiererarbeiten*
- Fassade- und Innengestaltung*
- Fußbodenarbeiten aller Art*
- Schreinerarbeiten*
- Fliesenarbeiten*
- Designfußböden & Steinteppich*
- Wasserschadenssanierung*

E-Mail: info@mpm-maler.de

**Internet: www.mpm-maler.de**

## Wir gestalten Ihr Traumbad!

Der Stellenwert eines Badezimmers ist in den letzten Jahren stark gestiegen. Mittlerweile gilt es nicht mehr nur als Raum zur Körperpflege, es hat sich viel mehr zur Wellnessoase in den eigenen vier Wänden etabliert. Das Badezimmer ist ein Rückzugsort zum Entspannen und Wohlfühlen. Und da kommen wir ins Spiel, wir gestalten Ihr Badezimmer nach Ihren Wünschen und Bedürfnissen, egal ob Sie Putz oder Fliesen mögen. Seit Neuestem wird in Badezimmern immer mehr mit Vinyl als Wandverkleidung oder Motivplatten im Nassbereich gearbeitet.

Die Vorteile davon liegen auf der Hand, die Platten sind leicht zu reinigen, keine störenden Fugen mehr und es gibt sie in den verschiedensten Ausführungen. Egal ob Holzoberfläche oder der Blick aufs Meer in der Dusche, hier können Sie nach Ihren Vorstellungen gestalten und sich Ihr ganz eigenes Traumbad verwirklichen. Wir beraten Sie gerne!

Ihr Team vom MPM Malerfachbetrieb



# Modehaus Stella

Frischer Wind in der dritten Generation

Eine Modeoase in Heringen-Wölfershausen



Heringen-Wölfershausen. Seit verganginem Sommer führt Nicole Marx das Modehaus Stella in Heringen-Wölfershausen in der dritten Generation. Mit viel Herzblut verbindet sie Tradition und Moderne. „Ich freue mich, Bewährtes weiterzuführen und zugleich eigene Ideen umzusetzen.

Nach über 60 Jahren ist es unser Anspruch, uns immer wieder neu aufzustellen“, sagt sie freudig. Kundinnen und Kunden dürfen sich auf frische Impulse und aktuelle Trends freuen. Das Sortiment umfasst Damenmode in den Größen 36 bis 52 sowie Herrenmode von 48 bis 60, ergänzt durch Nacht- und Unterwäsche. Ob sportlich, klassisch oder trendbewusst: Beim Modehaus Stella findet jeder Figuren- und Modetyp das Passende. Leidenschaft für Mode, persönliche Beratung und Qualität fernab von Massenware machen das Familienunternehmen zu einer festen Größe in der Region.



## Bestatten und Begleiten

Das Bestattungsinstitut  
Herbstwind in Bad Hersfeld

Das Bestattungsinstitut Herbstwind steht Angehörigen in schweren Zeiten einfühlsam zur Seite.

Im Mittelpunkt der Arbeit steht der respektvolle und würdevolle Abschied von einem geliebten Menschen. Das Team begleitet Familien individuell und zuverlässig – von der ersten Beratung bis zur Durchführung der Trauerfeier. Das Unternehmen bietet Angehörigen dabei ein rundum sorgloses Paket.

Neben klassischen Erdbestattungen bietet Herbstwind auch Feuer-, See- oder Waldbestattungen an und berät umfassend zur Bestattungsvorsorge. Ziel ist es stets, einen persönlichen Abschied zu ermöglichen, der den Wünschen der Verstorbenen und den Angehörigen gerecht wird. Mit mehreren Standorten in der Region und einem engagierten Team steht das Bestattungsinstitut Herbstwind für Kompetenz, Transparenz und menschliche Begleitung – damit Trauernde in einer schwierigen Zeit nicht allein sind.



# MODEHAUS STELLA

Sie finden bei uns  
eine große Auswahl an



**Damen- und  
Herrenbekleidung  
sowie**

**Nacht- und Unterwäsche  
und schöne Accessoires.**

Herfaer Straße 7

Heringen-Wölfershausen

Telefon: 0 66 24 / 91 91 45

[www.modehaus-stella.de](http://www.modehaus-stella.de)



Montag - Freitag 10 – 13 und 15 – 18 Uhr

Samstag 9 – 12 Uhr

Mittwochnachmittag geschlossen



Bestattungsvorsorge  
Hilfe und Beratung im Trauerfall  
Unterstützung bei Traueranzeigen  
Gestaltung von Trauerdrucksachen  
Bestellung von Trauerfloristik  
Abwicklung aller anfallenden Formalitäten  
bestatten und *begleiten*

Wehrsteg 2a · 36272 Niederaula

Tel. 06625 9159576

Brink 9 · 36251 Bad Hersfeld

Tel. 06621 5109560

Mobil 0160 91607742

*Trauer teilen tröstet und hilft.*

Besuchen Sie unser neues Gedenkportal:

[www.bestattungsinstitut-herbstwind.de](http://www.bestattungsinstitut-herbstwind.de)

- seit über 25 Jahren -

# TH Treppenrenovierung

Andreas Hanst



**\* Neutreppe \* Geländer  
\* Treppenrenovierung**

**36275 Kirchheim · Sauerbach 15**  
Tel. 06625-343814 · Mobil 0173-2909079  
[www.treppenrenovierung-hanst.de](http://www.treppenrenovierung-hanst.de)

## Über 25 Jahren in Kirchheim:

### Treppenrenovierung Hanst

**Andreas Hanst ist täglich mit Freude am Werk**

Kirchheim. Andreas Hanst, der gelernter Schreiner ist, entschied sich vor über 25 Jahren eine Firma für Treppenrenovierungen zu gründen. Der Unternehmer nimmt sich allen Arten von Innentreppen an, die ins Alter gekommen sind oder die einfach nicht mehr ansehnlich wirken bzw. modern aussehen. Er renoviert Treppen aus den verschiedensten Materialien und Bauarten, z.B. Holztreppe, Steintreppe oder Betontreppe – alles kann hinterher wie neu aussehen. Zum Einsatz kommen dabei erstklassige Materialien wie Massivholz oder hochabriebfestes Laminat sowie auch Vinyl. Mit dem Treppenrenovierungssystem von Hanst können auch Wangenverkleidungen, Geländer und Podeste erneuert werden. Aus der Vielzahl an Dekoren und Geländervarianten können sich Auftraggeber bei einem kostenlosen Vororttermin das passende Teil für ihre Wunschtreppe aussuchen. Ebenfalls im Angebot hat Andreas Hanst Neutreppe, Haus- und Zimmertüren sowie Fenster. Die Beratung und das Angebot erfolgen kostenlos vor Ort.



- ✓ HU inkl. Abgas
- ✓ Änderungsabnahmen
- ✓ SP-Prüfungen

Im Auftrag der KÜS



- ✓ Unfallgutachten
- ✓ Wertgutachten
- ✓ UVV-Prüfungen
- ✓ Gasprüfung an Wohnwagen/ Wohnmobilen



## JETZT IN FRIEDEWALD



[www.gerlach-schroeder.de](http://www.gerlach-schroeder.de)

### INGENIEURBÜRO für Kfz-Wesen

Im Gewerbegebiet 11a  
36289 Friedewald

☎ 06674 9187460

✉ [info@gerlach-schroeder.de](mailto:info@gerlach-schroeder.de)

## KÜS Ing.-Büro Gerlach & Schröder

– wir kümmern uns um Ihr Fahrzeug

Mit mehreren Standorten in der Region – von Rotenburg/Lispenshausen über Friedewald, Bebra bis Homberg/Efze – sind wir nah bei unseren Kundinnen und Kunden.

Das Ingenieurbüro Gerlach & Schröder Inh. Hartmut Schröder steht für Kompetenz, Sicherheit und persönlichen Service rund ums Fahrzeug. Unser Leistungsspektrum umfasst Haupt- und Abgasuntersuchungen (HU/AU), Einzel- und Änderungsabnahmen, Oldtimer-Einstufungen sowie Schaden- und Wertgutachten.

Mit moderner Prüftechnik, über 30 Jahren Erfahrung und einem engagierten Team sorgen wir dafür, dass Fahrzeuge sicher, zuverlässig und gepflegt unterwegs sind.

Heute kümmern sich knapp 30 Mitarbeiterinnen und Mitarbeiter persönlich, kompetent und nah am Kunden um alles, was Ihr Fahrzeug braucht.



# Starke Verbindungen unter der Erde

## Simon Kurz Bohrtechnik ist Grabenlos unterwegs – mit Technik, Erfahrung und einer Portion Leidenschaft

Manchmal sind es die Dinge, die man nicht sieht, die am wichtigsten sind. Strom aus der Steckdose, Wasser aus dem Hahn, schnelles Internet im Homeoffice – all das funktioniert nur, weil unter unseren Füßen ein ganzes Netz aus Leitungen verläuft. Und genau dort fühlen wir Simon Kurz Bohrtechnik uns am wohlsten: unter der Erde, präzise arbeitend, ohne großes Aufsehen zu erregen.

**Was wir machen? Wir buddeln. Aber mit Stil.** Wer jetzt an riesige Baugruben, tagelange Straßensperrungen und Staubwolken denkt, liegt daneben. Hier wird nicht klassisch gebaggert – hier wird gebohrt. Und zwar mit dem sogenannten Horizontalspülbohrverfahren. Statt einen langen Graben auszuheben, wird eine gesteuerte Bohrung unter der Erde durchgeführt. Die Oberfläche bleibt dabei größtenteils unberührt. Straßen bleiben befahrbar, Gärten bleiben Gärten und Anwohner behalten ihre Nerven.

**Wie soll das Funktionieren?** Das Verfahren läuft in drei technisch anspruchsvollen Schritten ab: **1. Die Pilotbohrung:** Zuerst wird ein steuerbarer Bohrkopf los geschickt. Mit moderner Messtechnik wird die Strecke exakt geplant und Zentimeter für Zentimeter umgesetzt. **2. Die Aufweitung:** das Bohrloch wird Schritt für Schritt vergrößert. Schließlich soll ja nicht nur ein Kabel, sondern manchmal ein ordentliches Rohr hindurchpassen. **3. Der Einzug:** Zum Schluss wird die Leitung eingezogen. Diese verschwinden im Boden, als wären sie schon immer dort gewesen.

**Wo kommt das Ganze zum Einsatz?** überall dort, wo Leitungen gebraucht werden. Stromtrassen für moderne Energieversorgung, Gas- und Wasserleitungen, Glasfaser für schnelles Internet, Leerrohre für zukünftige Projekte, Querungen unter Straßen, Schienen, Wegen oder Gewässern. Gerade beim Glasfaserausbau spielt das Verfahren seine Stärken aus. Niemand möchte, dass eine ganze Straße wochenlang offenliegt, nur damit später Netflix ruckelfrei läuft. Also wird lieber grabenlos gebohrt – schnell, sauber, effizient.



**Weniger Dreck, weniger Stress.** Kaum Straßensperrungen, weniger Lärm, geringere Erdbewegung, kürzere Bauzeiten, niedrigere Kosten. Weniger Aushub bedeutet weniger Transporte. Weniger Maschinenlaufzeit bedeutet weniger Emissionen. Nachhaltigkeit muss nicht kompliziert sein. **Kurz gesagt: Weniger Aufwand oben, mehr Präzision unten.** – manchmal reicht es, einfach unterirdisch zu denken.

Mit moderner Technik, kontinuierlicher Weiterbildung und einem klaren Qualitätsanspruch sind wir bestens vorbereitet für kommende Projekte. **WE DRILL THE FUTURE.**

# SIMON KURZ BOHR | TECHNIK



📍 Birkenallee 37 | 34626 Neukirchen

☎ 06694-99 99 976

✉ info@sk-bohrtechnik.de

[www.sk-bohrtechnik.de](http://www.sk-bohrtechnik.de)

## Die Grabenlose Rohrverlegung im Horizontalspülbohrverfahren

für Hausanschlüsse  
Glasfaserkabel | Wasserleitung  
Gasleitung  
Freispiegelleitung (Kanal)  
Kabelschutzrohr  
Abwasserdruckleitung



**Wir freuen uns auf  
Euren Besuch!**

# Möbel Laibach: Markenmöbelhaus mit top Beratung und Auswahl

## In Hünfeld wird der Möbelkauf zum Hochgenuss

Hünfeld. Wer eine schöne Einrichtung hat, ist klar im Vorteil. Möbel Laibach in Hünfeld bietet Qualitätsmöbel für die Wohnbereiche Essen, Schlafen und Wohlfühl-Wohnen an. Das Familienunternehmen, das seinen Fokus auf Qualität und persönliche Beratung legt, bietet die größte Möbelausstellung in Hünfeld. Die Möbelstücke und Sitzmöbel stammen überwiegend aus deutscher Produktion und gewährleisten so hohe Anforderungen in allen Bereichen. Ein Liefer- und Aufbauservice, dem sich erfahrene Monteure vor Ort widmen, sorgt für einen unbeschwerteten Möbelkauf, der ein Rundum-sorglos-Paket beinhaltet.

So hat Möbel Laibach für jeden Schlaftypen das passende Bett und die passende Matratze. „Wir wenden uns an Menschen, denen guter Schlaf einfach wichtig ist. Ein Bett und eine Matratze sollten auf das individuelle Liege- und Schlafbedürfnis abgestimmt sein. Unsere Berater sind erfahren und stehen den Kunden gerne fachlich zur Seite“, so Möbelhausinhaber Georg Laibach.

Als Hersteller sind im Schlafbereich Firmen wie Thielemeyer, Disselkamp und Frankenstolz zu nennen. Eine besonders große Auswahl hat das Einrichtungshaus auch an Fernseh- und Relaxsesseln, die unterschiedliche Sitz- und Liegepositionen ermöglichen. Hier setzt Laibach auf namhafte Möbelbauer wie Himolla und Dietsch. Dem schließen sich Sofas und Couchgarnituren in verschiedenen Ausführungen an. Der Stoff, die Farbe und die Funktion, die Form, die Größe – alles wird auf den persönlichen Geschmack abgestimmt. „Wir haben außerdem auch Garderoben, Kinder- und Jugendzimmer sowie Büromöbel in unserem Sortiment. Ich übertreibe nicht, wenn ich sage, dass wir Wohnvielfalt für jeden anbieten“, so Georg Laibach, der das Familienunternehmen leitet. Fachmännische Beratung, ein angenehmes Einkaufsgefühl, Vielfalt, Qualität, und das zu günstigen Preisen – machen Sie sich auf den Weg zu Möbel Laibach ins Industriegebiet nach Hünfeld!



Das Markenmöbelhaus ist täglich von 9.00 Uhr bis 18.00 Uhr und samstags von 9.30 Uhr bis 13.00 Uhr für Sie geöffnet.

## Markenmöbel in Hünfeld

**große Auswahl - persönliche Beratung - individuelle Planung**  
**Besuchen Sie unsere große Ausstellung!**



**MÖBEL  
LAIBACH**

**Möbelfachgeschäft in Hünfeld**

Im Alten Graben 1 - Industriegebiet Nord  
Tel. 0 66 52 / 22 76

Öffnungszeiten: Montag bis Freitag 9.00 Uhr bis 18.00 Uhr · Samstag 9.30 Uhr bis 13.00 Uhr

# Comitor Pflegegeldhilfe

## Ihr Partner in Punkto Pflegegeld

Viele Menschen stoßen beim Thema Pflegegeld an ihre Grenzen und wissen nicht mehr weiter. Deshalb ist es unerlässlich, sich durch eine professionelle Pflegeberatung unterstützen und bei der Problemlösung beim Thema Pflegegeld helfen zu lassen. Comitor ist ein neutraler sowie unabhängiger Gutachterservice zur Feststellung von Pflegegraden. Seit beinahe 30 Jahren betreuen wir Privatpersonen von der Antragsstellung bis zur Zahlung des Pflegegeldes. Wir sind Ihr verlässlicher Partner in allen Angelegenheiten, die das Thema Pflegegeld betreffen. Dabei ist es unerheblich, ob Sie zum ersten Mal Pflegegeld beantragen, ein Widerspruch gegen einen bereits festgestellten Pflegegrad eingelegt werden soll oder sich Ihr Pflegebedarf geändert hat und eine Höherstufung in einen höheren Pflegegrad von Nöten ist. Die Erfahrung hat gezeigt, dass es am besten ist, wenn man sich bereits vor der Antragsstellung mit uns in Verbindung setzt, so lassen sich mögliche Probleme schon von Anfang an vermeiden. Der erste Schritt ist jeweils die Vereinbarung eines persönlichen Termins. Hierzu kommen wir zu Ihnen nach Hause, sodass es uns möglich ist, Sie in Ihrem gewohnten Umfeld anzutreffen, und uns einen Eindruck über den benötigten Hilfebedarf zu verschaffen, um Sie dann bestmöglich beraten zu können. Im Laufe der Jahre hat sich deutlich herauskristallisiert, dass der Bedarf an Hilfeleistungen kontinuierlich zugenommen hat. Somit konnten wir uns ein ausgesprochen breit gefächertes Netzwerk aufbauen, auf das wir zurückgreifen können, um Ihnen eine, Ihrer Bedürfnisse und Ihres benötigten Hilfebedarfes angemessene, Betreuung zu verschaffen. Hierzu zählen hauswirtschaftliche Versorgung, Diabetes-Beratung, Wundversorgung, die Versorgung von Stoma oder Kathetern. Sollten Sie einen Hilfebedarf haben, zögern Sie nicht, sich unter 0151 40 17 22 63 oder [k.schoen@comitor.org](mailto:k.schoen@comitor.org) zu melden – wir freuen uns, von Ihnen zu hören!

Weitere Leistungen auf Anfrage	PG 1	PG 2	PG 3	PG 4	PG 5
Geldleistungen ambulant		347 €	599 €	800 €	990 €
Sach-, Kombileistungen ambulant		796 €	1497 €	1859 €	2299 €
Entlastungsbetrag ambulant	131 €	131 €	131 €	131 €	131 €

## Tipps im Umgang mit Menschen mit Demenz

- wenn die Welt zu schnell wird

### Angehörige können wichtige Unterstützung leisten

Ein vertrauter Mensch wird vergesslich, unvermittelt aggressiv und sein Verhalten zunehmend rätselhafter. Die Diagnose: Demenz. Wie sollen Angehörige mit den Betroffenen umgehen? Wie können sie auf sich selbst achten?

„Wichtig ist es, sich erst einmal selbst zu informieren. Demenz ist ja keine Krankheit, sondern eine Kombination von bestimmten Symptomen“, stellt Birgit Eisel, Beraterin für die Betreuung von Senioren bei Aterima care in Gilserberg klar. „Hier hilft schon eine sichere Diagnose, weil sie Außenstehenden das irritierende Verhalten erklärt und so mehr Verständnis weckt“.

### Gefühle werden nicht dement

Menschen mit einer Demenz leben in ihrer eigenen Welt. Für sie besitzen Dinge und Ereignisse häufig eine völlig andere Bedeutung als wir sie kennen. Weil ihnen niemand mehr folgen kann, vereinsamen sie innerlich. Man sollte sich nur einmal selbst vorstellen, in einem fremden Land zu sein, ohne Sprache und Schrift zu kennen. Birgit Eisel empfiehlt daher: „Selbst, wenn nicht mehr jedes Wort verstanden wird, hilft es, im Gespräch zu bleiben. Hier zählen das Gefühl, unterstützende Gesten und eine einfühlsame Begleitung. Ablehnung und Zurechtweisungen werden gespürt und verunsichern“. Vor allem gilt, die betroffenen Personen so anzunehmen wie sie sind.

Aterima care 0151 211 91854 oder 0151 6105 6827

## Sie brauchen Hilfe rund um das Thema Pflegegeld? Wir sind für Sie da!

Comitor bietet einen Rundumservice in den Verfahren: **Erstantrag** für einen Pflegegrad, die **Höherstufung** in einen anderen Pflegegrad sowie Begleitung in **Widerspruchsverfahren**.

Verschenken Sie kein Geld -  
Unsere annähernd **100%ige** Erfolgsquote spricht für sich!

**Unser Tipp:** Setzen Sie sich schon vor der Antragsstellung mit uns in Verbindung, denn so lassen sich mögliche Probleme schon von Anfang an vermeiden.

**Wir bieten auch Beratungseinsätze nach §37 SGB XI an und rechnen diese mit Ihrer Pflegekasse ab!**

## Ob Pflegegrad 5, 4, 1, 2 oder 3

comitor hilft dabei!

0151 40 17 22 63



[k.schoen@comitor.org](mailto:k.schoen@comitor.org) **comitor**  
[www.pflegegeldhilfe-comitor.de](http://www.pflegegeldhilfe-comitor.de) Pflegegeldhilfe



**ATERIMA care**

REGIONAL



## Bleiben Sie Zuhause!

Umfassende Alltagsbegleitung als Alternative zum Heim.

- Grundpflege und bezahlbare Unterstützung für Ihre Lebensqualität
- Nur Betreuungskräfte mit Erfahrungen mit hilfebedürftigen Menschen
- Eigene Personalgewinnung in Osteuropa
- Schnelle persönliche Beratung bei Ihnen vor Ort
- Vermittlung schon nach 3 Tagen möglich

### In Ihrer Nähe:

Birgit Eisel  
Bahnhofstraße 22  
34630 Gilserberg

+49 151 21191854  
+49 151 61056827

[schwalm-eder@aterima-care.de](mailto:schwalm-eder@aterima-care.de)  
[hersfeld-fulda@aterima-care.de](mailto:hersfeld-fulda@aterima-care.de)

**Liebevoll. Individuell.  
Professionell**

[www.aterima-care.de/st/hersfeld-fulda-und-schwalm-eder](http://www.aterima-care.de/st/hersfeld-fulda-und-schwalm-eder)



**Grundpflege nach SGB XI**  
**Behandlungspflege nach SGB V**  
**Hauswirtschaftliche Versorgung**  
**Beratungsbesuche**  
**nach § 37 Abs. 3 SGB XI**



**Ambulanter Pflegedienst Thieme**  
**Böhlstraße 8 | 36280 Oberaula**  
**Tel: 06628/6629141**  
**info@thieme-pflege.de**  
**www.thieme-pflege.de**

## Ambulante Pflege und betreutes Wohnen Thieme

### Geborgenheit und Selbstbestimmung

#### Ihr Fels in der Brandung

Oberaula. Das ambulante Pflegeteam Thieme ist ein privates und familiengeführtes Pflegeunternehmen in Oberaula. Es befindet sich im Ortskern der Gemeinde unmittelbar angrenzend an das Medizinische Versorgungszentrum. Das Versorgungsgebiet im Rotkäppchenland erstreckt sich über die Landkreise Hersfeld-Rotenburg, Schwalm-Eder und Vogelsberg.



„Es liegt uns am Herzen, bei plötzlicher Pflegebedürftigkeit „Ihr Fels“ in der Brandung zu sein. Es gibt nichts Schlimmeres, als in so einer Situation alleine zu stehen. Pflegebedürftigkeit kann jeden von uns treffen, daher ist es umso wichtiger, jederzeit einen qualifizierten und kompetenten Partner an der Seite zu haben“, so Inhaber Tobias Thieme. Mit seinem Team bietet er alle Leistungen der Grundpflege nach SGB XI sowie das Spektrum der Behandlungspflege nach SGB V an. Auch Beratungsbesuche zu Hause sind nach § 37 Absatz 3 möglich, genau wie die Hilfe bei der hauswirtschaftlichen Versorgung nach SGB XI. Hier kann sich jeder auf Geborgenheit und ein selbstbestimmtes Lebensgefühl verlassen.



#### Impressum:

Herausgeber, Druck und Verlag:

LINUS WITTICH Medien KG

Industriestraße 9-11, 36358 Herbstein Telefon: 0 66 43 / 96 27-0  
 Geschäftsführer: **Hans-Peter Steil**

Verantwortlich für den Text- und Anzeigenteil: **Anke Neubert**

Wenn nicht anders angegeben, wurden die Texte mit Unterstützung von Künstlicher Intelligenz (KI) erstellt und redaktionell bearbeitet und geprüft.



## Neuer Parameter

### Metabolische Fitness

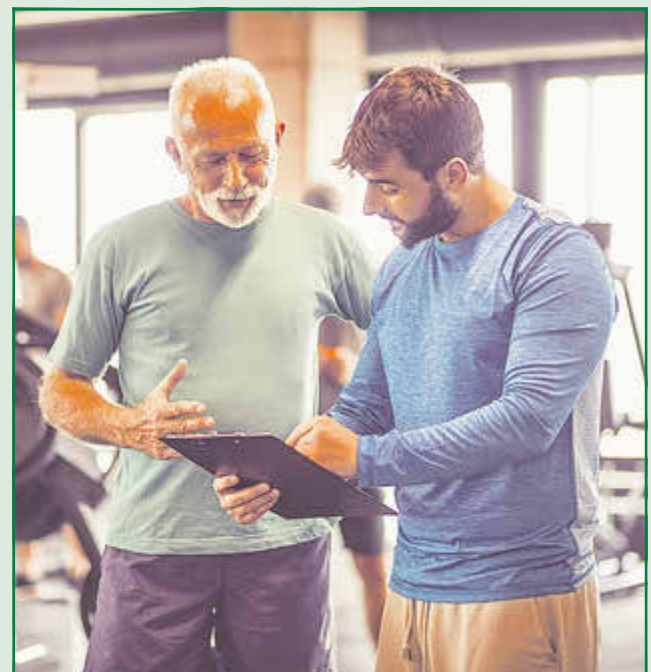
Lange galt Gewicht als Gesundheitsindikator. Doch zwei Menschen mit gleichem BMI können völlig verschieden gesund sein. Der eine hat stabile Blutzuckerwerte, niedrige Entzündungsmarker, gesunde Blutfette. Der andere kämpft mit Müdigkeit, Insulinresistenz oder stillem Entzündungsstress. „Metabolische Fitness“ misst, wie gut Körperzellen mit Energie arbeiten. Jetzt rückt sie in den Fokus.

Der Stoffwechsel ist kein Feuer, das brennt, sondern ein Dirigent, der Hormone steuert. Ernährung, Bewegung, Stress, Schlaf. Alles wirkt auf ihn. Wer viele Fertigprodukte isst, wenig schläft und viel sitzt, überlastet ihn. Die Folge sind Müdigkeit, Heißhunger, Gewichtszunahme.

Metabolische Gesundheit bessert sich durch einfache Hebel: mehr unverarbeitete Lebensmittel, mehr Bewegung, längere Essenspausen. Schon drei Spaziergänge pro Woche stabilisieren Blutzucker. Eine Handvoll Nüsse ersetzt Zucker-Snacks.

Schlaf vor Mitternacht senkt Stresshormone. Jetzt löst metabolische Fitness die reine Gewichtsfixierung ab. Denn Gesundheit ist mehr als Zahl – sie ist Funktion.

Foto: stock.adobe.com Mladen



# Deneke Montagebau

Ihr zuverlässiger Partner  
für Montagebau aller Art

## Ein Familienbetrieb mit zwei Generationen

Seit 1997 ist der gelernte Tischler Udo Deneke mit seiner Montagebau-firma in Ludwigsau selbständig. Zusammen mit seiner Frau Ute, die den kaufmännischen Bereich abdeckt, haben es die Beiden geschafft weit über die Grenzen Ludwigsaus im gesamten Kreisgebiet für Qualität, Handwerkskunst und Kundenzufriedenheit bekannt zu sein. „Natürlich dank unseres tollen Teams“, ergänzt das Unternehmerpaar.

Das Leistungsspektrum umfasst unter anderem die Montage von Fenstern, Außen- und Innentüren, Rollläden, Garagentoren, Sonnen- und Sichtschutz sowie Vordächern. Ebenso bieten sie Insektenschutz aus eigener Herstellung an, somit kann eine individuelle Lösung für jeden Kunden gefunden werden.

Egal ob Unterstützung bei Neubau, Renovierung oder bei einem anderen Bauprojekt gesucht wird, hier erhalten Sie professionelle Unterstützung. Deneke Montagebau weiß garantiert, wie's gut werden kann.

Mit im Team sind im Büro und Kundenbereich übrigens auch die beiden Töchter Isabel und Nadine. Diese familiäre Struktur sorgt für ein harmonisches Arbeitsumfeld und garantiert, dass das Unternehmen mit Leidenschaft und Engagement für seine Kunden arbeitet. Kunden schätzen nicht nur die hohe Qualität der Arbeit, sondern auch den persönlichen Service von Beratung bis zur Montage. Hervorragende Kundenrezensionen im Internet sprechen da für sich. Wer seine Ideen umsetzen möchte, kann auf Deneke Montagebau zählen! Kontaktieren Sie das Ludwigsauer Unternehmen gerne für ein unverbindliches Angebot.



# DENEKE Montagebau



Freiherr-vom-Stein-Straße 20,  
36251 Ludwigsau - Mecklar



06621 / 51729



info@deneke-montagebau.de



Fenster • Außentüren • Innentüren • Insektenschutz  
Garagentore • Rollläden • Innenplissees  
Markisen • Vordächer • und vieles mehr...

## Hier beginnt Ihre Idee!

Regional. Verlässlich. Für Sie da!

## Immer an die Sturmsicherung denken

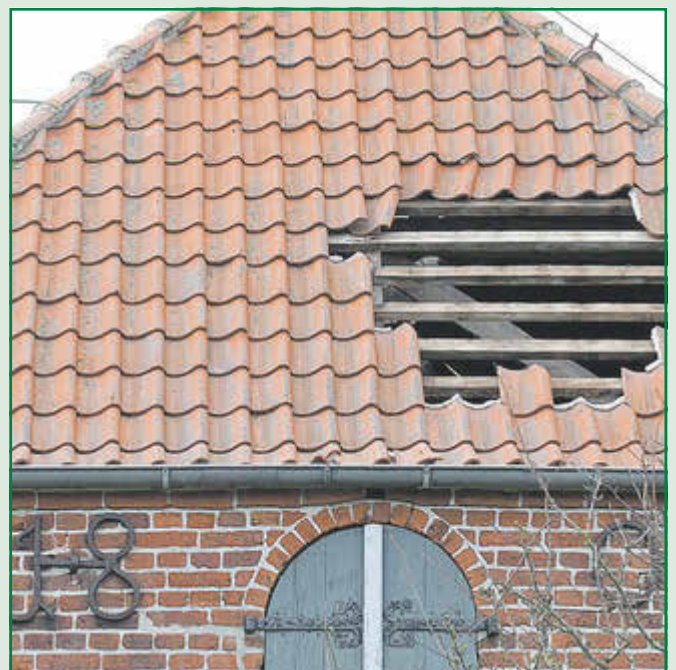
Sicherheit fürs Dach – bei jedem Wetter

Stürme nehmen zu – und ob ein Dach standhält, entscheidet nicht nur die Qualität der Ziegel oder einer Photovoltaikanlage, sondern vor allem die Windsogsicherung. Besonders ältere Häuser sind gefährdet: Erst seit 2011 schreibt die Fachregel des Deutschen Dachdeckerhandwerks Sturmklammern auf allen Steildächern vor. Wer ein Dach aus der Zeit davor besitzt, sollte es von einem Fachbetrieb prüfen lassen.

Doch auch moderne Dächer sind nicht automatisch sicher. Aufgeständerte Solarmodule erhöhen die Windlast – daher empfiehlt es sich, den Bereich rund um die Anlage entsprechend zu sichern. Lose oder herabfallende Ziegel gefährden Haus, Nachbarn und Passanten. Immobilienbesitzer sind daher gesetzlich verpflichtet, ihr Dach in einem verkehrssicheren Zustand zu halten. Eine bewährte Lösung sind Sturmklammern, die Ziegel dauerhaft fixieren.

Hersteller wie FOS entwickeln seit über 100 Jahren geprüfte Modelle für verschiedene Dachformen. [epf/fos.de/Mein-Dach](http://epf/friedrich-ossenberg-schule.de).

Foto: epf/Friedrich Ossenberg-Schule



**FAUST – MONTAGE****Terrassen-  
überdachungen  
Kaltwintergärten  
Beschattungen**

**Stefan Faust**  
**Am Bornacker 14**  
**36272 Niederjossa**  
**Tel.: 01743275103**  
**info@faust-montage.de**  
**www.faust-montage.de**

**Faust – Montage****Vom Terrassendachraum  
zum Traumterrassendach**

Wir sind Ihr kompetenter Partner, wenn es um Terrassenüberdachungen, Kaltwintergärten, Haustürvordächer oder Beschattungen geht. Bei unseren Produkten legen wir größten Wert auf Qualität. Wir finden für jeden Kunden die passende Lösung. Auf Maß hergestellt, montieren wir dann bei Ihnen das Terrassendach. Optional mit Ausbauelementen als Kaltwintergarten, der Mehrwert für Ihre Terrasse.

Nutzen Sie zu jeder Jahreszeit Ihre Terrasse und lassen Sie sich Ihren Feierabend nicht durch schlechtes Wetter vermiesen.

Egal ob große Spannweiten zwischen den Stützen oder kleines Vordach, wir haben das passende Dach für Sie. Mit einer unserer fünf Trendfarben und hochwertigem Sicherheitsglas wird Ihre Terrasse der Lieblingsort zum Verweilen.

Wir als kleines Familienunternehmen blicken auf 12 Jahre Erfahrung zurück. Bei uns bekommen Sie alles aus einer Hand, vom Aufmaß bis zur Montage durch unsere kompetenten Mitarbeiter.

**Faust Montage**

Inh. Stefan Faust  
 Am Bornacker 14  
 36272 Niederaula – Niederjossa  
 Tel: 0174/3275103  
 E-Mail: info@faust-montage.de



**LINUS WITTICH**  
 Lokal informiert. Druck, Internet, Mobil.



Ich bin für Sie da...

Christina Otterbein

Ihre Gebietsverkaufsleiterin vor Ort

Wie kann ich Ihnen helfen?

**Tel.: 0175 5951087**

Fax: 06643 9627-78

c.otterbein@wittich-herbstein.de

www.wittich.de

Anzeigenwerbung | Beilagenverteilung | Drucksachen

**Ohne Barrieren****komfortabel wohnen**

Altersgerechter, barrierefreier Wohnraum wird in Deutschland dringend benötigt: Durch die Babyboomer-Generation, die in den kommenden Jahren in den Ruhestand geht, wächst die Zahl der über 64-Jährigen stark.

Zugleich fehlen bereits heute mehr als zwei Millionen barrierefreie Wohnungen. Barrierefreier Umbau schafft Komfort, Sicherheit und Zukunftsfähigkeit für alle Generationen und Menschen mit unterschiedlichsten Einschränkungen.

Gefragt sind daher Sanierungen, die Stolperfallen wie Türschwellen beseitigen, bodengleiche Duschen ermöglichen oder den Zugang zum Haus erleichtern.

djd 75709/welt-der-sanierung.de



Foto: stock.adobe.com - Andrey Popov

# Zimmerei & Dacheindeckungen Holger Fischer

Seit 20 Jahren Ihr kompetenter Partner

## Mit Herz und Verstand fürs Handwerk

Die Zimmerei und Dacheindeckungen Holger Fischer, ansässig in Bad Hersfeld und Hauneck-Eitra, steht seit 20 Jahren für Qualität, Zuverlässigkeit und Kompetenz im Zimmerhandwerk. Die Zufriedenheit der Kunden hat höchste Priorität und ist der Antrieb für die tägliche Arbeit. Ob Neu- oder Umbau, Anbau eines Balkons oder einer Loggia, Dachdeckerarbeiten oder die Integration von Dachgauben: Die Zimmerei von Holger Fischer und sein Team erledigen sämtliche Arbeiten passgenau, schnell und ganz nach den persönlichen Wünschen. Außerdem trägt die Firma Sorge dafür, dass Gebäude wind- und wetterfest sind und bietet im Notfall natürlich auch schnelle Hilfe an. Kleine Reparaturen werden zügig vor Ort erledigt, um größere Schäden zu vermeiden. Regelmäßige Wartungen sind empfehlenswert, um durch minimalen Aufwand und kleine Eingriffe schwerwiegende Probleme zu verhindern. Vielen zufriedenen Menschen hat das Unternehmen durch Bedachungen und andere Leistungen der Zimmerei bereits ein wetterfestes, warmes und gemütliches Zuhause gebaut. Wollen auch Sie zu diesen Menschen gehören? Dann gewinnen Sie auf der Website Einblicke in die bisherigen Arbeiten. Kontaktanfragen sind jederzeit willkommen, um die passende Lösung für jedes Projekt zu finden. [www.z-h-f.de](http://www.z-h-f.de)



Bestens beraten, wenn es ums Zimmerhandwerk geht



Kompetent bei Dacheindeckungen

Fotos: privat

## Fischer GmbH

Zimmerei & Dacheindeckungen



Wir suchen einen

## Dachdecker / Zimmermann oder Helfer (m/w/d)

in Vollzeit.

Bewerbung per E-Mail an [info@z-h-f.de](mailto:info@z-h-f.de) oder per Post | **Tel.: 06621 916840**  
an **Fischer GmbH | 36251 Bad Hersfeld | Bahnhofstraße 1 | [www.z-h-f.de](http://www.z-h-f.de)**



## Ihre Wünsche – unser Handwerk!

## Kontrollierte Lüftung für ein gesundes Raumklima

Ein gesundes Raumklima ist entscheidend für unser Wohlbefinden. Regelmäßiges Lüften sorgt dafür, dass Feuchtigkeit entweichen kann, Schimmel gar nicht erst entsteht und die Luftqualität stimmt – insbesondere bei einer gut gedämmten Gebäudehülle. Doch genau daran scheitert es oft im Alltag. Immer mehr Menschen leben allein oder in Haushalten, in denen alle berufstätig sind.

Pendelzeiten, lange Arbeitstage, private Termine und Hobbys lassen wenig Raum für das eigentlich notwendige, mehrmalige Öffnen der Fenster in den eigenen Räumen. Gerade in der kalten Jahreszeit wird zum Energiesparen zusätzlich die Heizung tagsüber heruntergedreht oder ganz ausgeschaltet. Die Folge: Die Raumtemperatur sinkt, Wände kühlen aus und die in der Luft enthaltene Feuchtigkeit schlägt sich an kalten Oberflächen nieder – ein idealer Nährboden für Schimmel.

Eine aktuelle Marktstudie der Portalikus GmbH zeigt, dass rund 10 % aller Wohneinheiten in Deutschland von Schimmelbefall betroffen sind. Das mindert nicht nur den Wohnwert, sondern birgt vor allem erhebliche gesundheitliche Risiken. Eine effiziente Lösung für dieses Problem bietet eine kontrollierte Wohnraumlüftung. Mithilfe einer Lüftungsanlage wird automatisch für einen kontinuierlichen Luftaustausch gesorgt, auch wenn niemand zuhause ist. Dabei gibt es nicht nur für jedes Wohngebäude das passende System, auch ein nachträglicher Einbau ist möglich.

Und das Beste: Wer für gute Luft sorgen möchte, kann von einer staatlichen Förderung profitieren. [HLC/wohnungs-lueftung.de](http://HLC/wohnungs-lueftung.de)

# Hendrich & Hellwig GmbH

## Bauelemente, die begeistern

### Individuell. Innovativ. Präzise.

Seit über 50 Jahren stehen wir von Hendrich & Hellwig GmbH für hochwertige Bauelemente und maßgeschneiderte Lösungen – perfekt abgestimmt auf Ihr Zuhause. Ob moderne Fenster und Türen, smarte Rollläden und Raffstores mit Funktechnik, stilvolle Innentüren, Markisen, Vordächer oder Tore – bei uns erhalten Sie alles aus einer Hand: von der kompetenten Beratung bis zur präzisen Montage.



Investieren Sie in Bauelemente, die durch Funktionalität, Sicherheit und Langlebigkeit überzeugen – für eine Zukunft, die Ihnen Schutz und Geborgenheit bietet. Erleben Sie unsere breite Produktvielfalt live auf über 200 m² Ausstellungsfläche – immer topaktuell und inspiriert von den neuesten Trends. Wir setzen auf Qualität, Innovation und Design, damit Ihr Zuhause nicht nur funktional, sondern auch ein echter Hingucker wird.

Unser Anspruch? Lösungen, die zu Ihnen passen. Wir nehmen uns Zeit, um Ihre Wünsche zu verstehen und diese mit Know-how und Leidenschaft umzusetzen. Dabei sorgt unser erfahrenes Montageteam für eine reibungslose und saubere Ausführung – termingerecht und zuverlässig.

**Hendrich & Hellwig GmbH – Wir machen Wohnträume wahr.**

### Modern. Persönlich. Zuverlässig.

**Besuchen Sie uns und lassen Sie sich begeistern!**



ROLLLÄDEN  
RAFFSTOREN  
TEXTILSCREENS



**Fenster • Türen • Tore • Rollläden**



**Hendrich  
&  
Hellwig**  
GmbH, Bauelementevertrieb

**Experten für Bauelemente**



☎ 06625 - 675  
✉ [info@hendrich-und-hellwig.de](mailto:info@hendrich-und-hellwig.de)  
📍 Jossastr. 56, 36272 Niederaula / Niederjossa



# Bestattungshaus Henniger

## Trauerfeier in der eigenen Kapelle für alle Konfessionen

Das Bestattungshaus Henniger mit Sitz in Kirchheim und Bad Hersfeld ist beratend und unterstützend für Angehörige da, wenn ein Trauerfall eingetreten ist.

Die würdevollen Gespräche, die sich um den letzten Gang drehen, können in den Räumlichkeiten des Bestattungshauses wahrgenommen werden, Familie Henniger bietet jedoch auch eine Beratung im heimischen Umfeld an.

Zwei moderne Spezial-Bestattungswagen stehen für Überführungen im In- und Ausland bereit. Aktiv ist das Unternehmen auch im Bereich Sterbevorsorge. „Es ist etwas Schönes, wenn man zu Lebzeiten selbst bestimmt, ob man sich eine Erd-, Feuer-, Friedwald- oder Seebestattung wünscht.“

Auch die finanziellen Aspekte können durch Treuhandkonten abgesichert werden, so dass Familienangehörige oft dankbar sind, nun dem Wunsch des Verstorbenen in vollem Umfang nachzukommen“, erklärt Anita Henniger.

Sie seien auch die richtigen Ansprechpartner, wenn es um die Beantragung der Witwenrente, die Beantragung der Sterbeurkunde und Behördengänge gehe und auch bei gewünschten Auszahlungen von Lebens- oder Sterbegeldversicherungen hätten sie viel Erfahrung und würden auf Wunsch tätig.

„Wir decken wirklich alle Bereiche ab, von der Traueranzeige bis zum Trauerkaffee bis 40 Personen in unseren eigenen Räumlichkeiten“, ergänzt das Bestattungshaus.

In Bad Hersfeld gibt es sogar eine eigene Kapelle, die für Trauerfeiern sämtlicher Konfessionen genutzt werden kann. Auf Wunsch werden Trauerredner, Blumenschmuck und passende Musik organisiert. Die wunderschön gelegene Kapelle des Bestattungshauses Henniger am Helfersgrund in Bad Hersfeld kann für Trauerfeiern sämtlicher Konfessionen genutzt werden.



## Im Trauerfall sind wir für Sie da.

☞ Würdevolle Trauerfeier in der eigenen Kapelle (individuelle Gestaltung)

☞ Stellung von Trägern außerhalb der Stadt



☞ Überführungen in In- und Ausland

☞ Erledigung sämtlicher Formalitäten

☞ zwei moderne Spezial-Bestattungswagen

☞ kostenlose Beratung und Bestattungsvorsorge

**Unsere Erfahrung in der  
3. Generation ist Ihr Vorteil**

**Tag und Nacht erreichbar**

# Bestattungshaus Henniger

**Kirchheim**

Hauptstr. 50

Tel. 0 66 25-34 29 70

**Bad Hersfeld**

Am Neumarkt 30

Tel. 0 66 21-1 55 15

**Der Weg zu Hess sich immer lohnt – auch wenn man etwas weiter wohnt !**



**Seniorenkomfort-Bett** – Erhältlich in den Größen 90 x 200 cm, 100 x 200 cm, 120 x 200 cm, Kernbuche massiv, in 6 verschiedenen Holzfarben.

**Wir beraten Sie gerne!**

**Öffnungszeiten:**

Mo.–Fr.: 10:00 – 17:30 Uhr · Sa.: nach Vereinbarung

Tel. 06621-913770 | Gerteröder Str. 19 | 36251 Ludwigsau-Tann

[www.bettenhaus-hess.de](http://www.bettenhaus-hess.de)

## Betten Hess

„Wer erholsam schläft, tankt Kraft und hat mehr vom Leben!“

Seit über 30 Jahren in Ludwigsau-Tann für Kunden da

Ludwigsau-Tann. Seit über 30 Jahren ist das Unternehmen, das Günther Hess zusammen mit seiner Ehefrau Elisabeth in Ludwigsau-Tann führt, mit einem breiten Sortiment für seine Kunden da. Zur Auswahl stehen Matratzen, Lattenroste, Kissen und Decken in allen Standard- und Sondergrößen und Ausführungen sowie Kissen, Decken, Bettwäsche, Handtücher, Bezüge für Allergiker und Bettausstattungen für Kinder. Auch bietet die Firma Hess ein breites Angebot an modernen und seniorengerechten Bettgestellen. Woher soll der Laie wissen, welche Matratze die richtige ist? Es gibt so viele Varianten: Kaltschaum-, Taschenfederkern- und Gelmatratzen – bei der Firma Hess sind sie von deutschen Herstellern. „Wir wissen über unsere Matratzen einfach alles. Wie sie aufgebaut sind, welche Art sich für welchen Schläfer eignet. Zusammen mit unseren Kunden bekommen wir schnell heraus, welche Matratze die richtige ist. Probeliegen auch bei Kunden direkt zu Hause inklusive“, betont Günther Hess. Er könne schwer nachvollziehen, dass es Menschen gibt, die ihre Matratze online bestellen, nur weil angeblich schon zwei Millionen Menschen die gleiche Matratze gekauft haben. „Jeder Körper ist anders und jeder Mensch hat andere Schlafgewohnheiten. Daher gibt es nicht das ‚eine‘ ergonomische Schlafsystem oder Bett, das für jeden gleich gut ist. Genau deshalb haben wir die Individualität und Vielfältigkeit unserer Kunden sowie deren Schlafverhalten im Fokus“, versichert Hess.



Foto: B. Kimpel



**BAUSTOFFMARKT**



- » Bebra
- » Eiterfeld
- » Heringen
- » Bad Hersfeld
- » Bad Hersfeld-Asbach

**ÜBERALL IN IHRER NÄHE**

- » Standorte
- » Öffnungszeiten
- » Stellenangebote



**Gemeinsam für den Frieden.**

**Danke für Ihre Hilfe!**

[www.volksbund.de/sammlung](http://www.volksbund.de/sammlung)



# Modehaus Kahl

Von Sportlich bis zur Abendmode in den Größen 36 bis 60

Jetzt die neuen Frühjahrskollektionen entdecken

Heringen. Der Frühling hält Einzug, und mit ihm die neue Mode der Marken Stark, Seidel und AGA by Victoria in den Größen 36 bis 60. Die Kollektionen bieten eine große Auswahl von sportlich-eleganten Looks bis hin zu stilvoller, klassischer Mode. Es ist für jeden Geschmack etwas dabei. Auch wenn es um stilvolle Abendmode und festliche Anlässe, geht ist das Modehaus Kahl die richtige Adresse.

Die Inhaber legen großen Wert darauf, dass Qualität nur dort entstehen kann, wo Menschen unter fairen und verantwortungsvollen Bedingungen arbeiten. Deshalb achtet das Heringer Modehaus in seinen Partnerbetrieben auf die Einhaltung klarer ethischer Standards. Damit übernimmt es Verantwortung für nachhaltiges Handeln, einen respektvollen Umgang mit der Umwelt sowie faire Beziehungen zu Kunden und Lieferanten.

Durch eine sorgfältige Auswahl der Materialien und einen bewussten Einsatz von Ressourcen stellt das Modehaus sicher, dass seine Produkte durch hochwertige Verarbeitung und lange Haltbarkeit überzeugen.



Raten Sie mit!!!

			6			8	
1	2	3	4	9			
4		5		7		1	
		6	7	5	2	3	4
3							
	8	9		6	5	7	1
7				5		6	
		2				4	3
8			2				9

Sudoku  
Schwierigkeitsgrad: 0

Qualität aus Deutschland

## Jazzie Modehaus Kahl

**Entdecken Sie unsere exklusive Auswahl an eleganter Mode für Ihren besonderen Anlass**

**Größen: 36-60**

Hochwertige Stoffe, Perfekte Schnitte und zeitlose Eleganz trifft auf moderne Raffinesse.

Hersteller: Seidel, Stark, AGA Victoria, Junge, Gottschalk Textilvertrieb GmbH, Sunny Mode, Blick-Fang, CPO, Capuccino

36266 Heringen · Hauptstraße 46  
Tel. 06624/919226 & 919210 · www.modehaus-kahl.de  
Mo. bis Fr.: 10 – 13 Uhr und 15 – 18 Uhr · Sa.: 10 – 13 Uhr  
Mi. Nachmittag geschlossen

## Physiotherapie Julia Huras

Hauptstraße 33 • 36272 Niederaula

06625/5332  
physio.huras@web.de

Öffnungszeiten:  
Mo.–Do. 8–19 Uhr  
Fr. 8:00–16:30 Uhr

# LANDFUXX Niederaula

## Alles für's geliebte Haustier, den Garten und das Zuhause

Seit Jahrzehnten angesagt und immer wieder neu



Niederaula. Wer den LANDFUXX Niederaula besucht, merkt schnell: Hier geht es längst nicht mehr nur um Tierfutter, Saatgut oder Gartenzubehör. Der Markt hat sich seit dem Umbau und der Übernahme durch Stephanie Ludwig-Weidemann zu einer vielseitigen Anlaufstelle für Tierfreunde, Gartenliebhaber, Genießer und Regionalfans entwickelt. Zahlreiche neue Ideen und Angebote haben Einzug gehalten. Neu im Kühlschrank, und definitiv nicht langweilig, ist beispielsweise SECHZISCH VIERZISCH! Ob spritzige Weinschorle, Rosé-Spritz oder freche Frucht-Promenade. Die Getränke sind bio, regional, richtig stylisch und vor allem mega lecker.

Ganz neu eröffnet wurde jetzt im Frühjahr die Kräuterbar, die bereits beim Betreten des Marktes für mediterranes Flair sorgt. Von aromatischem Basilikum über kräftigen Rosmarin bis hin zu würzigem Thymian stehen frische Kräuter bereit, die direkt in Garten, in das Hochbeet oder in die Küche einziehen können. Das Prinzip ist denkbar einfach: mitnehmen, einpflanzen und später frisch ernten. Für mehr Geschmack im Alltag.



Doch damit nicht genug: Auch die vierbeinigen Kundinnen und Kunden erhalten ihre eigene Bühne. Ab sofort können Hunde und Katzen direkt im Markt fotografiert werden. Ob beim neugierigen Schnuppern, beim Einkaufen mit ihren Besitzerinnen und Besitzern oder beim charmanten Pfötchengeben. Aus den Aufnahmen entsteht eine eigene Landfuxx-Galerie mit echten Kunden auf zwei und vier Beinen. Interessierte Tierhalter können das Team beim nächsten Besuch einfach ansprechen. Fotografiert wird selbstverständlich nur mit Zustimmung.

Im Bereich Tiernahrung setzt der Markt zudem auf hochwertige Qualität. Unter anderem mit der Marke ORIJEN hält artgerechte Tierernährung Einzug ins Sortiment. Die sogenannten WholePrey-Rezepturen stehen für einen hohen Fleischanteil, natürliche Zutaten sowie getreidefreie Zusammensetzungen. Es orientiert sich an der ursprünglichen Ernährung von Hunden und Katzen. Zum Kennenlernen sind verschiedene Probiergrößen erhältlich, begleitet von einem zeitlich begrenzten Einführungsrabatt.

Auch die zweibeinigen Genießer kommen voll auf ihre Kosten. Ob Soulfood im Glas (Suppen, Eintöpfe, Gulasch und mehr) oder die auffällig gestaltete „Good Hair Day“-Pasta sowie feine italienische Sugas aus dem Hause Grenomic, die nicht nur optisch, sondern auch geschmacklich überzeugen. Ergänzt wird das Angebot durch zahlreiche regionale Spezialitäten, die den Einkauf bewusst nahbar und authentisch machen.

Regionalität spielt beim LANDFUXX Niederaula allgemein eine zentrale Rolle. Viele Produkte stammen direkt von Erzeugern aus der Umgebung. Von Milch- und Eierproduzenten über Käsereien bis hin zu handwerklichen Manufakturen. Brotliebhaber dürfen sich zudem freuen. Es wird täglich frisches Holzofenbrot vom Bäcker Reichhardt aus Schenkklengsfeld angeboten, darunter würziges Zwiebelbrot, kerniges Nussbrot sowie frische Brötchen aus traditioneller Herstellung.

Neben kulinarischen Angeboten sorgen auch humorvolle Geschenkideen für Aufmerksamkeit. Zum Beispiel frech gestaltete Kerzen mit augenzwinkernden Botschaften, handgemachte Produkte sowie außergewöhnliche Alltagsartikel zeigen, dass das Einkaufen hier durchaus Spaß machen darf.

Das Besondere bleibt jedoch die persönliche Atmosphäre: Beratung auf Augenhöhe, Zeit für Fragen und der direkte Austausch mit den Kundinnen und Kunden prägen das Einkaufserlebnis. Statt anonymer Massenware stehen Produkte mit Herkunft, Geschichte und Persönlichkeit im Mittelpunkt.

Der LANDFUXX Niederaula beweist auf seine ganz eigene Art und Weise sehr eindrucksvoll, wie moderner Einzelhandel im ländlichen Raum funktionieren kann. Regional verwurzelt, vielseitig aufgestellt und immer offen für neue Ideen. Ein Besuch lohnt sich immer. Sei es für frische Kräuter, hochwertige Tiernahrung, regionale Spezialitäten oder einfach für eine kleine Entdeckungstour durch das breite Sortiment, das stetig wächst und überrascht.







Fotos: privat



**LANDFUXX**  
**NIEDERAULA**

*Ausgefuxxtes für  
Tier,  
Garten,  
Haus & Hof*

Ob Fellnase, Samtpfote, Hufträger, Federvieh oder Zweibeiner - bei uns bekommt jeder was er braucht.

-  **Regionalität und Qualität**
-  **Beratung mit Herz**
-  **Gartenfreude für das ganze Jahr**
-  **Liebe zum Tier**

Wir glauben an das, was wir tun - und an unsere Region. Denn Heimat ist kein Ort. Heimat ist ein Gefühl. Und genau das findest du bei uns im **LANDFUXX**.

**Komm vorbei und fühl dich wie daheim - LANDFUXX - mit Herz, Hand und Heimat.**

# LANDFUXX NIEDERAULA

Inhaber Wolfi's Landhandel UC

**Schlitzer Straße 21-23 | Niederaula**

 0 66 25/31 23 | [www.landfuxx-niederaula.de](http://www.landfuxx-niederaula.de)

Unsere Öffnungszeiten: Mo. – Fr. von 9.00 bis 18.30 Uhr  
Sa. von 9.00 bis 14.00 Uhr





**DEINE  
TOP-AUSBILDUNG  
MIT TOP-VERGÜTUNG!**

- + monatl. 50 € Sachgutschein
- + Azubi-Mobil
- + viele weitere tolle Benefits



AUSBILDUNGSSTART 01.08.2026  
**JETZT BEWERBEN!**  
✉ [career@bm-systems.com](mailto:career@bm-systems.com)

[www.bm-systems.com/karriere](http://www.bm-systems.com/karriere)

 [bmsurfacesystems](https://www.instagram.com/bmsurfacesystems)  
 [bmsystems](https://www.facebook.com/bmsystems)

# b+m in Eiterfeld

Deine Zukunft beginnt hier!

Wir sind ein führender Hersteller von hochautomatisierten, vernetzten und mit KI ausgestatteten Roboterlackieranlagen. Mit unseren Produkten werden unter anderem Elektrofahrzeuge, Eisenbahnwaggons und Flugzeugteile veredelt. Als familiengeführte Unternehmensgruppe mit Sitz in Eiterfeld beschäftigen wir über 500 Mitarbeiterinnen und Mitarbeiter an Standorten in Europa, Asien und Amerika.

### Ausbildung, Studium, Praktikum

Die Ausbildung und Förderung junger Talente haben bei uns einen sehr hohen Stellenwert. Neben zahlreichen gewerblichen, technischen und kaufmännischen Ausbildungsberufen bieten wir auch duale Studiengänge sowie verschiedenste Praktikumsmöglichkeiten für Schülerinnen, Schüler und Studierende an.

### Darauf kannst du dich freuen

Ganz gleich, für welchen Beruf du dich entscheidest – bei uns erwartet dich eine abwechslungsreiche und zukunftsichere Ausbildung in einem modernen und offenen Arbeitsumfeld. Und nach erfolgreichem Abschluss deiner Ausbildung garantieren wir dir die Übernahme in Festanstellung mit vielen möglichen Karrierewegen. Mit einer überdurchschnittlich hohen Azubi-Vergütung für alle Lehrberufe ist deine Ausbildung bei b+m auch in finanzieller Hinsicht die beste Entscheidung. Außerdem übernehmen wir sämtliche Kosten für deine Schulbücher sowie für Prüfungsvorbereitungskurse und -material. Zusätzlich kannst du dich auf unsere Azubi-Mobile sowie monatlich einen 50-Euro-Sachgutschein und viele weitere tolle Benefits freuen.

### Wir freuen uns auf dich!

Alle Fragen rund um die Themen Ausbildung, Duales Studium oder Praktikum beantwortet dir gern Personalreferentin Jutta Brede unter +49 6672 9292-951 oder [career@bmsystems.com](mailto:career@bmsystems.com). Wenn du Zeit und Lust hast, kannst du uns auch gern auf einer der zahlreichen Ausbildungsmessen besuchen. Wir freuen uns darauf, dich persönlich kennenzulernen. Weitere Informationen stehen dir auf unseren Karriereseiten unter [www.bm-systems.com/karriere](http://www.bm-systems.com/karriere) zur Verfügung.



# Motorrad HOFMANN

Motorrad Hofmann ist seit über 25 Jahren Ihr Ansprechpartner, wenn es um Motorräder, Quads, Side by Sides und Leichtmobile geht.

 POLARIS  CFMOTO

 Beta

 AIXAM

**ÖFFNUNGSZEITEN**  
Montag bis Freitag  
10.00 Uhr - 13.00 Uhr  
15.00 Uhr - 17.30 Uhr  
Mittwochmittag geschlossen  
Samstag 10.00 Uhr - 13.00 Uhr

In unserer Werkstatt führen wir Inspektionen und Reparaturen von fast allen Fabrikaten durch. Sprechen Sie uns an und vereinbaren Sie einen Termin.

Motorradservice Walter Hofmann  
Roßbach 1 A · D 36272 Niederaula-Roßbach  
Telefon: +49 6625-8954 · Telefax: +49 6625-34116 · E-Mail: [info@motorraderlebniswelt.com](mailto:info@motorraderlebniswelt.com)



# Hightech für die Füße

## Bei Schuhtechnik Möller ist ab jetzt ein 3D-Einlagendrucker im Einsatz!

Aus dem Fuß- und Beinkompetenzzentrum von Schuhmachermeister und Orthopädienschuhmacher Jörg Möller in Kirchheim dringen tolle Neuigkeiten an die Öffentlichkeit.

„Ich habe mich entschieden Schuheinlagen künftig mit dem Bodytronic 3D Print von Bauerfeind anzufertigen. Zum neuesten Equipment gehört nun also ein Hightech 3D-Einlagendrucker, der es ermöglicht, individuelle orthopädische Einlagen passgenau direkt vor Ort zu fertigen“, verkündet Möller freudig. Das Verfahren bringt eine ganze Reihe Vorteile mit sich. Durch den mehrschichtigen Druck kommen verschiedene Materialien zum Einsatz, die dafür sorgen, dass die Festigkeit genau da ist, wo sie gebraucht wird. Die Anpassung erfolgt millimetergenau. Die Einlagen werden exakt nach den persönlichen Fußdaten gedruckt - und das Made-in-house statt Massenware.

„Das Endprodukt ist innerhalb eines Tages verfügbar, um Linderung zu bringen und ganz gezielt bei Beschwerden zu unterstützen. Präventiv sorgen Einlagen dafür, dass Beschwerden gar nicht erst entstehen“, so Möller. Schuhtechnik Möller hält außerdem Bandagen und Orthesen, auch für Sportbegeisterte, bereit. Für Thrombose-Patienten gibt's hier auch modische Kompressionsstrümpfe mit medizinischer Wirkung. Die Kompressionsstrümpfe werden durch modernste Messtechnik völlig kontaktlos in 3D exakt angepasst. Mit VenoTrain micro und VenoTrain soft stehen modische Strümpfe zur Verfügung, die den tollen Effekt haben, Beinvenen aktiv zu unterstützen. Orthopädische Schuhzurichtungen wie Schuherhöhungen oder die Bearbeitung von Abrollsohlen werden ebenfalls in der eigenen Werkstatt bearbeitet. Abgerundet wird das Ganze durch das Angebot einer vollständigen Fuß- und Haltungsanalyse sowie diabetische und rheumatische Fußversorgung. Nicht zu vergessen ist der Schuhreparatur-Service für Schuhe und Lederwaren aller Art. Aktuell wurden die Öffnungszeiten angepasst.

Diese sind ab sofort: Mo., Di. und Do., von 9.00 – 13.00 Uhr und 15 bis 18.00 Uhr sowie Mi. und Fr. und Sa. von 9.00 bis 13.00 Uhr. An den beiden Nachmittagen Mi. und Fr. sind nach vorheriger Terminvereinbarung Hausbesuche möglich.

Rosenstr. 3a  
Kirchheim  
Telefon: 06625 344837  
Mobil: 0162 1592032  
www.schuhtechnik-moeller.de

### Öffnungszeiten:

Mo., Di. & Do.:

09:00 – 13:00 Uhr

15:00 – 18:00 Uhr

Mi., Fr. & Sa.:

09:00 – 13:00 Uhr



# Schuhtechnik Möller

## Schuhmachermeister & Orthopädienschuhmacher

... Ihre  
Kompetenz vor Ort!

- orthopädische Einlagen
- orthopädische Schuhzurichtungen
- Sporteinlagen
- Kompressionsstrümpfe & Bandagen
- Venenmessung
- Schuhreparaturen
- Bequemschuhe

**Digitale Fuß- und  
Beinvermessung in 3D**

**Jörg Möller • Rosenstr. 3a  
36275 Kirchheim  
Telefon 06625/344837  
Mobil: 0162/1592032  
Fax 06625/342132  
www.schuhtechnik-moeller.de**



**Pflanz-Homelift**  
Treppenlifte & Lifttechnik



Treppenlifte  
inkl. Lieferung & Montage  
ab 3390,-€

Google  
★★★★★  
4,9

SCAN MICH!

FAIRE PREISE  
SCHNELLER SERVICE  
KEINE LANGEN WARTENZEITEN

EINFACH BARRIEREFREI  
Rollstuhl Hebebühnen  
inkl. Lieferung & Montage  
ab 7380,-€  
...in vielen Ausführungen.

06694-7050  
0172-5728876  
www.pflanz-homelift.de  
34626 Neukirchen(Knüll)

## Pflanz-Homelift

Treppenlifte, die bezahlbar und nachhaltig sind

### Mobilität im eigenen Zuhause

Neukirchen. Pflanz Homelift ist im gesamten Bundesgebiet auf individuelle Treppenliftlösungen für mehr Mobilität im eigenen Zuhause spezialisiert. Das Unternehmen bietet sowohl neue, als auch geprüfte, wiederaufbereitete Treppenlifte an und ermöglicht dadurch oft besonders preiswerte und nachhaltige Lösungen. Ein besonderer Ansatz ist die digitale Vorprüfung. Interessenten können Fotos ihrer Treppe einfach über ein Webformular per WhatsApp oder E-Mail senden. Anhand dieser Bilder prüft das Team zunächst, ob ein Treppenlift möglich ist und welche Lösung am besten passt. Erst dann erfolgt ein Termin zum Aufbau vor Ort. Pflanz-Homelift bietet Lösungen für gerade und kurvige Treppen. In dringenden Fällen können bestimmte Modelle bereits innerhalb von 24 Stunden montiert werden. Auch beim Service setzt das Unternehmen auf schnelle Hilfe. Viele Fragen lassen sich telefonisch oder per Video klären. Störungen werden in der Regel innerhalb von 72 Stunden an Werktagen behoben.



## Fleischsommelier Hans Schmidt empfiehlt: Lammfleisch vom Vogelsberger Kräuterlamm

Zu Ostern ist Lammfleisch beliebter denn je. Ob Klassiker wie im Ofen gebratene Lammkeule und geschmorte Lammhaxen oder pfißigere Lammgerichte wie Spareribs vom Lamm oder gefüllter Lammrollbraten: Mit Lammfleisch vom Vogelsberger Kräuterlamm genießen Sie den herrlichen fein-milden Lammgeschmack, der Lammliebhaber begeistert und Lammskeptiker bekehrt. So berichten es immer wieder Gäste in unserem Restaurant, aber auch Kunden, die bei uns im Jägerhof in Lauterbach-Maar vor Ort oder im Onlineshop für Premium-Fleisch unter [www.jaegerhof-maar.de](http://www.jaegerhof-maar.de) unser Lammfleisch vom Vogelsberger Kräuterlamm kaufen und selbst zubereiten. Probieren auch Sie es aus!

Ihr *Hans Schmidt* – Fleischsommelier, Küchen- & Metzgermeister

LANDGASTHAUS  
**Jägerhof**  
RESTAURANT HOTEL  
METZGEREI



**KOCH / STELLVERTRETENDER  
KÜCHENLEITER MÖGLICHT  
KURZFRISTIG GESUCHT!**

**Interesse?**

Melden Sie sich gerne persönlich bei  
**Hans Schmidt** • Telefon 06641 96560 • [www.jaegerhof-maar.de](http://www.jaegerhof-maar.de)



# Der Anbau ist fertig

Das Serviceangebot wird um Wohnmobile erweitert

Autohaus Sadler investiert in die Zukunft



Niederaula. Sehr empfehlenswert“, „Super Service“ oder „Kaum in Worte zu fassen, wie gut alles gelaufen ist“. So bewerten zahlreiche Kundinnen und Kunden das Opel- und Ford-Autohaus Sadler in Niederaula im Internet. Die positiven Rückmeldungen kommen dabei nicht nur aus der Region. Durch die Nähe zur Autobahn finden auch viele liegengebliebene Fahrzeuge den Weg in den Traditionsbetrieb, dessen Ursprung auf eine 1969 gegründete Werkstatt zurückgeht. Heute steht das Autohaus für schnellen Service, faire Preise und persönliche Betreuung in der 3. Familiengeneration. „Unser Team ist für Reparaturen aller Marken geschult und wird regelmäßig weitergebildet“, erklärt Geschäftsführerin Anna Pettermann, die gemeinsam mit Oliver Maier das Autohaus leitet. Investiert wurde vor gut einem Jahr in eine neue Waschanlage mit modernem Komfort: eine Zahlung ist bequem mit EC-Karte oder ePay möglich. Zudem ist ein aufwendiger Anbau entstanden, der den Kfz-Service erweitert und nun auch für große Transporter und Wohnmobile zur Verfügung steht.

Selbstverständlich werden im Autohaus auch eine breite Auswahl an topgepflegten Fahrzeugen für jeden Bedarf angeboten.



## Schule Machen Ohne Gewalt

**SMOG**<sup>e.v.</sup> zeigt Wege auf, wie Menschen, insbesondere in Schulen und Kindergärten, den Problemen Gewalt und Sucht begegnen können. Unser Ziel ist es, dem Gewaltpotenzial präventiv und intervenierend mit einer Vernetzung der unterschiedlichsten Aktivitäten entgegenzutreten. So wollen wir gesamt-konzeptionell die Entfaltung positiven Sozialverhaltens und eine stabile Persönlichkeitsentwicklung, insbesondere der jungen Menschen, fördern.



Werden Sie Mitglied und unterstützen Sie die Arbeit von SMOG e.V.:  
**DENN KINDER SIND DIE ZUKUNFT!**

© pressmaster - Fotolia.com

Für weitere Informationen:

**www.smogline.de • Tel. 06677 - 918211**

## Unser Service für Sie:

- Reparaturwerkstatt für alle Marken
- Unfallinstandsetzung
- Unterstützung bei der Schadensabwicklung
- Reifendienst
- Klimaanlage-service
- Haupt- und Abgasuntersuchung
- 24-Stunden Pannenhilfe, Werkstattdersatzwagen

## Ihr WUNSCHAUTO?

...natürlich von uns!

Aus der riesigen Vielfalt der Internet-Angebote wird hier Ihr Traum vom Wunschauto wahr.

**SADLER**   
www.autohaus-sadler.de



Hattenbacher Straße 1 ■ 36272 Niederaula ■ Tel. 06625/922320

## Hess KFZ-MEISTERBETRIEB

**Mechanik Karosserie Lackierung**

Ihr Spezialist rund um Ihr Kfz.

Wir bedienen alle Marken!

Unterer Kirchweg 4  
36280 Oberaula • 06628/249

Landecker Str. 4-6  
36251 Bad Hersfeld • 06621/799550

Danziger Str. 10  
36093 Künzell • 0661/2500490

# LVM

## VERSICHERUNG

### Magdalena Riemann

Hauptstraße 43,  
36266 Heringen (Werra)

Tel.: 06624 8970

Mobil: 015165979835

E-Mail: [info@riemann.lvm.de](mailto:info@riemann.lvm.de)

Mo., Mi., Fr.: 08:30 - 14:00

Di., Do.: 14:00 - 17:00

Termine auch  
nach Vereinbarung



Profitieren Sie von unserem Service per Telefon, Online oder direkt vor Ort in Ihrer Filiale.

Wir sind für Sie da - wann, wo und wie Sie wollen

Morgen kann kommen.

Wir machen den Weg frei.



Raiffeisenbank  
Werratal-Landeck eG

Hauptstr. 31  
36266 Heringen (Werra)

Telefon +49 6624 9200-0  
[service@rb-wl.de](mailto:service@rb-wl.de)

[www.rb-wl.de](http://www.rb-wl.de)

Raiffeisenbank  
Werratal-Landeck eG



## LVM-Versicherungsagentur Magdalena Riemann

### Unternehmerische Verantwortung und Familienleben erfolgreich verbunden

Heringen. Die LVM-Versicherungsagentur in Heringen steht für Kontinuität, Vertrauen und persönlichen Service, auch nach einer Zeit des tiefgreifenden Wandels.

Über viele Jahre hinweg wurde die Agentur von Oliver Biehl geführt, der das Unternehmen von seinem Vater übernommen hatte. Vater und Sohn hatten die Agentur fest in der Region etabliert. Der viel zu frühe Tod von Oliver Biehl im Jahr 2025 hinterließ nicht nur bei Kundinnen und Kunden, sondern auch im gesamten Umfeld eine große Lücke.

Mit Mut und Verantwortungsbewusstsein führt Magdalena Riemann die Agentur durch eine Neugründung mit Bestandsübernahme weiter und sichert damit den Fortbestand des vertrauten Versicherungsstandorts.

Nach ihrem Abitur begann sie 2016 ihre Ausbildung zur Kauffrau für Versicherungen und Finanzen bei der Inter-Versicherung in Mannheim. Direkt im Anschluss wechselte sie zur Agentur Biehl nach Heringen. „Das war ganz bewusst. Der persönliche Kontakt zu Menschen und die Beratung im Außendienst entsprechen genau meiner Leidenschaft“, sagt sie.

2022 wurde Magdalena Riemann erstmals Mutter und nutzte diese Zeit zugleich erfolgreich, um ihre Weiterbildung zur Fachwirtin für Versicherungen und Finanzen abzuschließen. Im Juni 2026 erwartet sie nun ihr zweites Kind. An ihrem Engagement für die Agentur ändert das jedoch wenig: „Alles kein Problem. Mein Mann geht in Elternzeit, ich arbeite weiter, übergangsweise im Homeoffice. Und Jessica Escher, die aktuell ihre Ausbildung zur Agenturassistentin absolviert, hält vor Ort in der Agentur die Stellung.“

Magdalena Riemann beweist damit eindrucksvoll, dass sich unternehmerische Verantwortung und Familienleben mit Organisationstalent, Leidenschaft und Teamgeist erfolgreich verbinden lassen.



# Raiffeisenbank Werratal-Landeck e.G.

## Ihre Bank vor Ort

Wir stehen unseren Kunden und Mitgliedern mit exklusiven Mehrwerten in vielen Lebensbereichen als verlässlicher Ansprechpartner vor Ort zur Seite. Ob Hauskauf, Modernisierungswunsch oder Liquiditätsgap, ob langfristig sparen oder anlegen – wir sind als Experte für Sie da und planen mit Ihnen gemeinsam und verantwortungsvoll Ihre individuellen Schritte. Mit unserer Genossenschaftlichen Beratung unterstützen wir die ganze Familie auf dem Weg zu kleinen oder großen Zielen. Nutzen Sie deshalb eine ehrliche und kompetente Finanzberatung, die erst zuhört und dann berät. Gleichzeitig entwickeln wir die elektronischen Zugangswege weiter, damit auch digitalaffine Kunden von überall mit uns arbeiten können.

Die Raiffeisenbank Werratal Landeck eG hat vier Zweigstellen und ist rund um die Uhr für Sie erreichbar. Gerne können Sie Ihren Termin online unter [www.rb-wl.de](http://www.rb-wl.de) oder telefonisch unter 06624-9200-0 vereinbaren.

Wir freuen uns auf Sie.



# HALLO FRÜHLING

Die aktuellen Trends der Saison sind da.

Freuen Sie sich auf frische Farben, leichte Stoffe & stilvolle Schnitte. Jetzt die neuen Frühjahrskollektionen shoppen.

Wir freuen uns auf Ihren Besuch!



Unsere Öffnungszeiten:

Mo. – Fr. 09:30 – 13:00 Uhr & 15:00 – 18:00 Uhr,  
Sa. 09:30 – 13:00 Uhr

Hauptstraße 35, 36266 Heringen/Werra

Einfach gut beraten – ganz nah!

## Frühjahrsmode shoppen

„Women Style“ präsentiert neue Kollektionen



Neue Jahreszeit, neue Lieblingsstücke. Bei „Women Style by Jana Kalbitz“ in der Hauptstraße 35 in Heringen sind jetzt die Frühjahrs- und Sommerkollektionen eingetroffen. Auf über 200 m<sup>2</sup> treffen moderne Klassiker auf aktuelle Trends: neue Schnitte, frische Muster, leichte Materialien und Accessoires, die jeden Look abrunden. Doch so sehr die sommerlichen Tage herbeigesehnt werden: Der Frühling bringt auch wechselhaftes Wetter mit sich. Daher setzt „Women Style“ auch weiterhin auf ausgewählte wärmere Kleidungsstücke kombiniert mit den Modetrends der Saison.

Ob entspannt im Alltag, souverän im Job oder chic zum Anlass: bei „Women Style“ finden Sie Outfits, die Ihre Persönlichkeit unterstreichen.

Das Team berät individuell und mit viel Gespür für Trends und Passform. Im Sortiment sind beliebte Marken wie Rabe, Monari, Only, Street One, Cecil und Garcia. Jetzt ganz neu im Laden: ausgewählte Schuhe von Tamaris, die perfekten Begleiter für Ihre Sommer-Outfits.

Jetzt vorbeischaun und die neue Saison stilvoll begrüßen.



# Ihr Renault- und Dacia-Partner

## in Ottrau-Immichenhain

Seit mehr als vier Jahrzehnten ist das Autohaus Schminner Ihr erster Ansprechpartner, wenn es um Ihr Auto geht. Vier Jahrzehnte Schminner – das sind vier Jahrzehnte individuelle Beratung und Service, der genau auf Sie und Ihre Bedürfnisse zugeschnitten ist. Die Liebe zum Automobil war der Antrieb, als Hans und Käthe Schminner unser Autohaus in einer kleinen Schmiede in Ottrau-Immichenhain Anfang der 1970er Jahre gründeten. Und sie ist bis heute unser Antrieb.

# IMMER FÜR SIE DA!



## AUTOHAUS SCHMINNER GMBH

34633 Ottrau-Immichenhain  
Tel.: 06639-414, [www.schminner.de](http://www.schminner.de)

**DACIA**

## AUTOHAUS SCHMINNER GMBH

34633 Ottrau-Immichenhain  
TEL. 06639/414 • [www.schminner.de](http://www.schminner.de)



Mit Sandra Schminner-Wilhelm und ihrem Mann Dirk Wilhelm sitzt inzwischen die zweite Generation hinter dem Lenkrad.

Und so versuchen wir seit mehr als 40 Jahren für Kunden aus dem Schwalm-Eder-Kreis, dem Vogelsberg und dem Kreis Hersfeld-Rotenburg alles möglich zu machen – Ihre individuellen Bedürfnisse immer im Blick. Egal ob Sie auf der Suche nach einem neuen Renault oder Dacia sind, nach einem Gebrauchtwagen oder Vorführwagen die Augen offen halten, eine Wartung oder Reparatur an Ihrem Fahrzeug durchführen lassen möchten oder einen Karosserie- oder Lackschaden an Ihrem Fahrzeug haben – wir sind immer für Sie da. Denn in unserem Autohaus finden Sie nicht nur Ihr Traumauto, wir kümmern uns auch um Ihr jetziges Fahrzeug. Als zukunftsorientiertes Unternehmen haben wir uns inzwischen zu echten Experten für Elektroautos entwickelt.

Möglich wird dies Dank des ständigen Engagements unserer 16 erfahrenen Mitarbeiter und unseres stetigen Expansionswillens.

Heute können wir Ihnen unsere Fahrzeuge auf einer großen Ausstellungsfläche präsentieren. Textil-Waschanlage, eine moderne Lackierkabine und eine geräumige Werkstatt machen es möglich, dass wir uns Ihren Wünschen direkt annehmen können. Bei uns bekommen Sie alles aus einer Hand. Wir freuen uns auf Ihren Besuch! Ihr freundliches Team vom Autohaus Schminner



**proEconomy top**



Das Reinigungskonzept für Industrie und Verwaltung

Gies Dienstleistungen GmbH  
Telefon: 06428/9241-0  
[www.giesdl.de](http://www.giesdl.de)



Für echte  
Schleckermäuler  
gibt's Gies Catering:  
[www.giescatering.de](http://www.giescatering.de)

**GIES**  
Dienstleistungen

Putzen ist nicht gleich Reinigen. Wir reinigen mit System und verwenden z. B. pro Arbeitsplatz ein **frisches Reinigungstuch**. So sorgen wir für **optimale Hygiene** und helfen, die **Krankensände** in Ihrem Betrieb zu minimieren.

#### Unser Serviceversprechen:

- Bestes Preis-/Leistungsverhältnis
- Sichere Hygiene für Ihre Mitarbeiter
- Persönlicher Ansprechpartner
- Transparenz in der Beauftragung

**FÜR ALLES DEN GLEICHEN LAPPEN?**

# Diakonie – Selbstständig und doch gut betreut

## Seniorenwohnanlage in Bad Hersfeld und Haunack-Unterhaun: Gemeinsam den Lebensabend genießen

In den beiden Häusern des Vereins Seniorenwohnen Hersfeld-Rotenburg e.V. herrscht reges Leben. In der Wohnanlage in der Knottengasse 8 - 14 in Bad Hersfeld stehen 53 Wohnungen zur Verfügung.

Die Seniorinnen und Senioren haben die Wahl zwischen 51, 57, 62 oder 72 Quadratmetern. In der Wohnanlage „Am Wendebach“ in Haunack-Unterhaun stehen 20 Wohnungen in den Größen von 41, 55, 62 und 77 Quadratmetern zur Verfügung.

Zielsetzung des „Betreuten Wohnen“ ist die Erhaltung der Selbstständigkeit und des selbstbestimmten Lebens der Bewohnerinnen und Bewohner durch bedarfsgerechte, individuelle Betreuung und Unterstützung des Lebens in der eigenen Wohnung. Die Seniorinnen und Senioren legen viel Wert auf barrierefreien Wohnraum, eine Reihe von Grundleistungen/Unterstützungsleistungen im Bereich der Sicherheit und der allgemeinen Betreuung sowie auf Wahlleistungen, die das tägliche Leben erleichtern. Die vielfältigen Angebote der Seniorenwohnanlagen klingen verlockend: Vom Kaffeenachmittag über Gedächtnistraining, Spielenachmittage, Gymnastik bis hin zu Ausflugsfahrten, Grillabenden, Literaturtreffen und Feierlichkeiten - Langeweile kommt nicht auf.

Ob und wann man mitmacht, entscheidet jeder für sich selbst. „Wir möchten, dass sich unsere Bewohnerinnen und Bewohner wohlfühlen, sich nach Lust, Zeit und Kraft selbst in der Wohnanlage engagieren. Das kann ganz praktische Nachbarschaftshilfe sein oder Mithilfe bei der Vorbereitung von Veranstaltungen. Vieles ist möglich: Anteil aneinander nehmen, Kontakte aufbauen und pflegen und sein eigenes Leben selbstbestimmt und frei genießen“, erklärt die Betreuungsleitung Heidi Fischer-Preßmann.

Wenn pflegerische Unterstützung nötig ist, arbeitet die Seniorenbetreuung mit allen ortsansässigen, ambulanten Pflegediensten eng zusammen.

„Wir möchten unseren Bewohnerinnen und Bewohnern ein hohes Maß an Unabhängigkeit, Eigenständigkeit, Sicherheit und Komfort in unseren Wohnanlagen bieten. Sollten wir Ihr Interesse geweckt haben, dann sprechen Sie uns an. Wir freuen uns auf ein nettes Gespräch mit Ihnen“, ermuntert Heidi Fischer-Preßmann.

# Diakonie

Sie wollen Ihre  
Selbstständigkeit behalten  
und dennoch nicht alleine sein?

*Dann nehmen Sie Kontakt zu uns auf.*

Ihre Ansprechpartnerin :  
Frau Heidi Fischer-Preßmann  
info@seniorenbetreuung-hef.de

*Ich freue mich auf Sie!*



Seniorenwohnanlage „An der Geis“  
Knottengasse 8-14  
36251 Bad Hersfeld  
Tel. 06621-968013

Wohnungsgröße  
51-72 qm



Beispiel Grundriss:



Seniorenwohnanlage „Am Wendebach“  
Georg-Gerbig-Straße 2  
36282 Haunack-Unterhaun  
Tel. 06621-8013857

Wohnungsgröße  
41-77 qm



Beispiel Grundriss:



LIGHTFIELD STUDIOS - stock.adobe.com

## Jeder Mensch hat eine erste Chance verdient.

Vielen Menschen in Paraguay fehlt es an Nahrung, Bildung und vielem mehr. Wie sich für Petrona die Zukunft verbessert, erfahren Sie unter:  
[brot-fuer-die-welt.de/chance](http://brot-fuer-die-welt.de/chance)

Mitglied der **actalliance**

**Brot  
für die Welt**

Würde für den Menschen.

# Bad Hersfeld bekommt sein McDonald's zurück

## – moderner als je zuvor

Seit über drei Jahrzehnten gehört der McDonald's Standort in Bad Hersfeld fest zum Stadtbild. Seit der Eröffnung im Dezember 1993 ist das Restaurant für viele Menschen aus der Region ein vertrauter Treffpunkt – für Familien, Jugendliche, Reisende und alle, die sich eine kleine Pause im Alltag gönnen möchten.

Nach einer umfassenden Modernisierung öffnet das Restaurant nun wieder seine Türen – moderner, komfortabler und gastfreundlicher als je zuvor.

Mit dem aktuellen Restaurantkonzept präsentiert sich McDonald's Bad Hersfeld in einem völlig neuen Erscheinungsbild: Ein zeitgemäß gestalteter Gastraum, moderne Bestellmöglichkeiten sowie optimierte Abläufe sorgen für ein noch angenehmeres Restaurantenerlebnis.

Für Gäste bedeutet das vor allem eines: mehr Komfort, mehr Tempo und noch mehr Flexibilität beim Bestellen.

Betrieben wird das Restaurant von der Restaurantgruppe Sawizki KG, die seit 2013 inzwischen 4 McDonald's Standorte in der Region führt. Für die Unternehmer Cornelia und Egon Sawizki steht dabei immer der Mensch im Mittelpunkt – sowohl Gäste als auch Mitarbeiter.

„Ein Restaurant lebt nicht nur von seinem Konzept, sondern vor allem von den Menschen, die dort arbeiten und die uns besuchen“, sagt Franchisenehmerin Cornelia Sawizki.

Viele Mitarbeiterinnen und Mitarbeiter sind seit Jahren Teil des Teams und sorgen täglich dafür, dass sich Gäste willkommen fühlen – ob beim schnellen Kaffee, beim Familienbesuch oder während einer Pause auf der Reise.

Als regionaler Arbeitgeber beschäftigt die Restaurantgruppe Sawizki KG zahlreiche Mitarbeiterinnen und Mitarbeiter aus Bad Hersfeld und der Umgebung und bildet regelmäßig junge Menschen aus.



Der Standort ist damit nicht nur ein beliebter Treffpunkt für Gäste aus der Region, sondern auch ein wichtiger Bestandteil der lokalen Infrastruktur für Reisende, Pendler und Familien.

Mit der Wiedereröffnung beginnt für den Standort Bad Hersfeld ein neues Kapitel – gleichzeitig setzt sich eine über 30-jährige Geschichte fort.

Das Team von McDonald's Bad Hersfeld freut sich, seine Gäste wieder begrüßen zu dürfen.

# Erlebe McDonald's neu.



**McDonald's in Bad Hersfeld,  
An der Haune 1  
ist zurück und besser als je zuvor.  
Besucht uns!**

