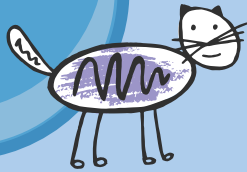


Rätselspaß

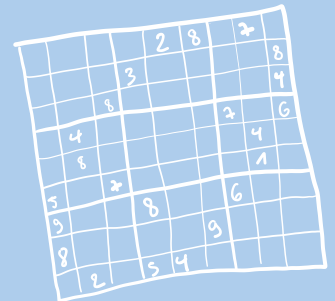


HEIMISCHE UNTERNEHMEN UND LINUS WITTICH MEDIEN
SORGEN FÜR GUTE LAUNE

KW 21/2026 - Lahn-Dill



+ Rätselseite für Kinder



- Anzeige -

Der schönste Platz an der
Sonne ist im Schatten



Sonnensegel



Frischluft rein - Insekten raus
Insektenschutz nach Maß

Insektenschutz

Schönes Wohnen
beginnt hier



Gardinen



Ein Boden,
der mit dir geht

Bodenbeläge

Raumdekor *Gietzelt* GmbH
Ihr Raumausstatter in Herborn

35745 Herborn - Hauptstraße 100

Tel: 02772/9891-0 Fax: 02772/9891-50

info@raumdekorgietzelt.de

www.raumdekorgietzelt.de



Siegt über 50
Jahren



FRANZÖSISCHES KREUZWORTRÄTSEL

Hier gilt es, die Begriffe, als auch deren korrekte Platzierung in der jeweiligen Zeile zu ermitteln. Die Trennfelder sind vorgegeben. Der richtige Platz ergibt sich durch das Kreuzen von senkrechten und waagerechten Lösungen. Als Anhangshilfe sind bereits einige Wörter eingesetzt.

	A	B	C	D	E	F	G	H	J	K	L	M	N	O	P	Q	R	S	T	U	V	W
1											G											
2											I											
3							D				S											
4							R															
5							A														B	
6							U														R	
7																					E	

Waagerecht:

- 1 Süßwasserschalentier • Sonntag vor Ostern
- 2 osteurop. Frauennamen • Ort bei Gronau (Münsterland) • Monitorbildpunkt • Abk.: laut Bericht
- 3 Mantel der Araber Fruchtbonbons • Fluss durch Aberdeen • altrömische Spielwürfel
- 4 Kunststil • Berührungslinie • Abk.: Sowjetunion
- 5 Zeichentrickfigur („... und Jerry“) • päpstliche Zentralbehörde • juristische Abk. für Drogen • feine ägypt. Baumwolle
- 6 schriller kurzer Ruf • poetisch: Stille • engl. Fürwort: er • ein Monatsname
- 7 schottische Grafschaft • Programmankündigung • deswegen • ältere physikal. Energieeinheit

Senkrecht:

- A zentrallmallorq. Ebene (Es ...) • Bergvölker in Laos
- B reduzieren D Vorname der Lollobrigida • Kfz-Z. Mettmann E Fluss durch Berlin F pro Einheit • japan. Autor (Nobel-Preis) G Strom durch Slowenien H Frauenkurzname • Abk.: norddeutsch J Vorname der Farrow K Straße im alten Rom (Via ...) L Halbton über g • Frauenkosenamen M Radrennen N griechischer Käse O span. Doppelkonsonant • Kfz-Z. Nürtingen P griech. Wettkampfsport Q Abtei am Bodensee R Kfz-Z. Steinfurt • französisch, span.: in S Gerede, Tratsch T japanische Meile U Seebad in Irland • Küstenstadt in Eritrea V gefährliche Tiere W im Zahlungsrückstand



Seit über 25 Jahren für Sie da!

NEUE exklusive Gestaltungsideen für Ihr Zuhause. Lassen Sie sich von uns beraten!

Malerarbeiten aller Art

- Fassadengestaltung
- Trockenbau
- Fachwerksanierung
- Bodenverlegung
- Wärmedämmung
- Verkauf

Driedorf-Roth | Hofwiesenstraße 9 | Tel. (02775) 578917 | www.maler-sapper.de

ICH ÜBERNEHME FÜR SIE PERSÖNLICH, ZUVERLÄSSIG & PROFESSIONELL DEN KOMPLETTEN VERKAUFSPROZESS BIS ZUM NOTARTERMIN UND AUCH DARÜBER HINAUS!

Mein Rundum-Sorglos-Paket für Sie:

- Kostenfreie Immobilien-Bewertung & Erstellung des Energie-Ausweises
- Nachlassberatung inkl. Bewertung
- Haushaltsauflösung
- Aufbereitung aller Unterlagen
- Kaufvertrag mit Notartermin
- und noch vieles mehr!!

Vereinbaren Sie jetzt Ihren kostenlosen & unverbindlichen Termin

Silhferstr. 16 • 35578 Wetzlar
 Telefon 0 64 41 - 204 30 10
 Mobil 0170 - 4 07 92 34
 E-Mail wolf@immobilienmakler-wetzlar.de
 www.immobilienmakler-wetzlar.de

SUDOKU



Füllen Sie das Rätselgitter mit den Zahlen 1 bis 9 komplett auf. In jeder Zeile, in jeder Spalte und in jedem 3x3 Quadrat dürfen die Zahlen 1 bis 9 aber nur einmal vorkommen.

8			2			5	6	
		2						4
				1		7		
			7	8				9
7	6					4	1	
1				3	6			
	2			6				
5						1		
6	9				7			5

schwer

1				8		9	7	
			4					8
	7							6
		1		7	9	3		
	9						5	
		3	8	6		4		
2							6	
3					5			
	5	4		1				9

sehr schwer.

Räucherwerk
Kräuter, Hölzer, Harze
Räucherstäbchen
Räucherzubehör

Magisches Oberstübchen

In Haljarunae

Klangschalen
Regenbogenkristalle
Pendel, Ruten
und viel Schönes,
was das Herz erfreut

Haljarunae · Lahnstraße 8 · 35578 Wetzlar · Öffnungszeiten: Do. bis Fr. 15 bis 18 Uhr, Samstag 12 bis 16 Uhr



**Lefèvre
& Kollegen**
IHRE KANZLEI IN WETZLAR

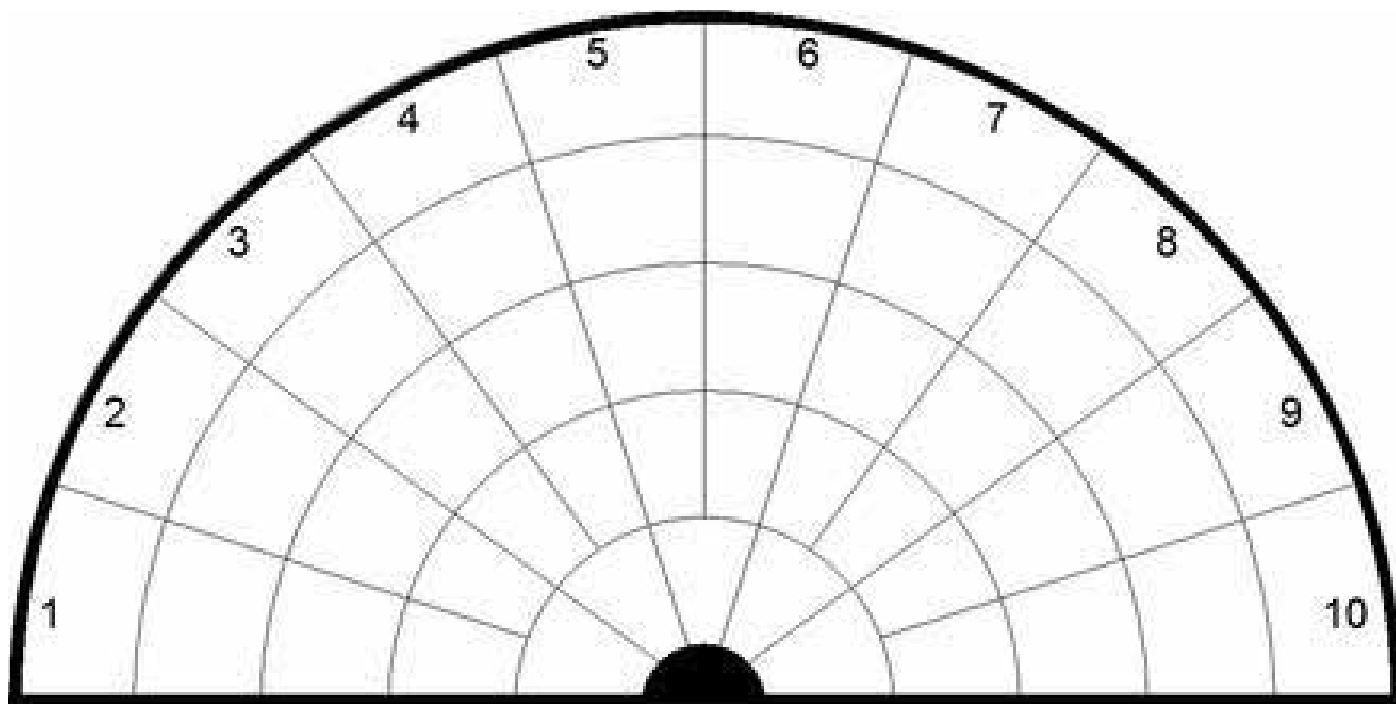
Schanzenfeldstraße 17b • 35578 Wetzlar
06441 870 180 • info@lefevre-wetzlar.de
www.lefevre-wetzlar



FÄCHERRÄTSEL

In den unten stehenden Fächern sind 10 fünfbuchstabige Wörter von außen nach innen einzutragen, wobei immer zwei Wörter einen gemeinsamen Endbuchstaben haben. Die Anfangsbuchstaben in den bezifferten Feldern ergeben, fortlaufend gelesen, das Lösungswort.

- | | | | |
|--------------------------|-------------------------------|---------------------------|-------------------------|
| 1. in Saus und ..., | 4. päpstliche Zentralbehörde, | 6. unnötig lange Strecke, | 9. fremdartiger Mensch, |
| 2. hundertäugiger Riese, | 5. löchrig, durchlässig, | 7. ein Balte, | 10. Stoßgerät |
| 3. ein Weinverschnitt, | | 8. nicht nur einer, | |



*Malerbetrieb
Peter Rauch*



Maler- und Lackierarbeiten
Tapezierarbeiten
Fassadenanstriche · WDV-Systeme

Bachstraße 25 · 35768 Siegbach
Telefon 0 27 78 / 23 78 · Fax 0 27 78 / 69 94 32
www.malerbetriebrauch.de

Wir wünschen Ihnen viel Erfolg beim Knobeln!

**GEKÜNDIGT? GEKRACHT?
GEBLITZT? VERHAFTET?**

**IHR RECHT, MEIN
EINSATZ FÜR SIE!**

Karl-Ludwig Büdenbender
Fachanwalt für Arbeitsrecht
Fachanwalt für Strafrecht

 **Kanzlei Pfaff & Büdenbender**

**Karl-Ludwig
Büdenbender**

Rechtsanwalt

Fachanwalt für Arbeitsrecht
Fachanwalt für Strafrecht

E-Mail: kanzlei@raepb.de
www.anwalt-ehringhausen.de

Ehringhausen

Tel.: 06443 / 83100
Fax: 06443 / 831022

SILBENRÄTSEL



Aus den folgenden Silben sind 13 Wörter mit den unten aufgeführten Bedeutungen zu bilden:

AB - BELN - CAR - DEM - DI - DI - DU - EIN - FLA - GAN - IN - IN - KAT - LE - LER - ME - MIG - NA - NAH - NIG - NO - OBST - ON - PLI - SAEU - SLO - STIFT - TA - TI - TOE - TRIEB - TROTZ - WERK - ZAHN - ZIERT

Bei richtiger Lösung ergeben die ersten und die sechsten Buchstaben - jeweils von oben nach unten gelesen - ein russisches Sprichwort.

- 1 _____
Zweitschrift, Kopie
- 2 _____
Gewichtsverlust
- 3 _____
im Zahlungsrückstand
- 4 _____
Geldwertverfall
- 5 _____
Zahnersatz
- 6 _____
Antriebsmaschine
- 7 _____
ohne Abwechslung, öde
- 8 _____
angezeigt, zensiert
- 9 _____
geachtete Personen
- 10 _____
einprägsamer Werbespruch
- 11 _____
dennoch
- 12 _____
Fruchtschnaps
- 13 _____
ital. Filmschauspielerin

RAUCH

ELEKTROINSTALLATION
Inhaber: Christoph Rauch

**Ihr kompetenter
Ansprechpartner für
Elektro-Arbeiten**

Rosenweg 2 • 35713 Eschenburg-Simmersbach
Telefon: 02774 / 71213 • Mobil 0170 / 7752061
E-Mail: info@elektro-rauch.de

Wir sind gerne für Sie da!



Werde zum Rätsel-Profi!

**Ihr kompetenter Ansprechpartner
für die „Weiße Ware“ in Ihrem Elektrohaushalt.**

**Verkauf & Reparatur/Ersatzteile -
alles aus einer Hand**



Elektro Bernhardt GmbH

Geschäftsführer Christoph Abel
☎ 06443 - 8338707
✉ service@elektro-bernhardt.de
Bahnhofstraße 10 · 35614 Asslar - Werdorf
Wir sind gerne für Sie da.




GRAFIKAMI

Bei diesem Rätsel sollen Sie sowohl die Begriffe, deren genaue Position in der Rätselgrafik sowie auch die Blindfelder ermitteln. Dazu sind die Fragetexte zu lösen und unter Heranziehung anderer, diesen Begriff kreuzende Begriffe in die Grafik einzutragen.

	Staatsvermögen	Spitzname Eisenhowers Teil des Krankenhauses (Abk.)	nord. Unterweltsgöttin	Stadt in Texas (2 W.)	Kfz-Z. Schweirin Teil der Bibel (Abk.)	eine Kaiserpfalz	Saharagebirge	indianische Sprachfamilie	Florentiner Dichter † 1321	Teil des Webstuhls	englisch eingeschaltet englisch: von, aus	prähistorischer Abschnitt	Weizenart	
	(1)	(1)	(2)	(0)	(2)	(1)	(2)	(2)	(1)	(1)	(2)	(0)	(3)	(0)
Dreifingerfautlier literarische Abhandlung nord. Schicksalsgöttin	(3)													
widerlich finden, sich vor etwas ... franz. Modeschöpfer † 1957	(3)													
Fremdwortteil: wieder vervollständigen	(2)													
Bergschräge deutsche Vorsilbe	(4)													
grillen französisches Departement	(2)													
Palästinenserorganisation Schiffswerkstatt	(4)													

Impressum:
Herausgeber, Druck und Verlag:
LINUS WITTICH Medien KG
Industriestraße 9-11, 36358 Herbstein
Telefon: 0 66 43 / 96 27-0
Geschäftsführer: **Hans-Peter Steil**
Verantwortlich für den Text- und Anzeigenteil: **Anke Neubert**
Gezeichnete kleine Kinderbilder: **bleskk - stock.adobe.com**




*Pietät
Schlafke*

Ihr Ansprechpartner Tag und Nacht
Erd-, Feuer-, See-, Waldbestattung

- Weltliche Trauerreden
- Eigene Versorgungsräume
- Eigene Kühlung
- Vorsorge

35619 Braunfels • Borngasse 24 a • (06442) 4457

24h-Service · Erfahrung & Kompetenz seit 1994 · www.amb-pflege.de



... denn bei uns steht der Mensch im Mittelpunkt!

- Grundpflege
 - Behandlungspflege
 - moderne Wundversorgung
 - Palliativpflege
 - Hauswirtschaftliche Versorgung
 - Urlaubs- und Krankheitsvertretung
 - Pflegeberatung nach § 37 SGB XI
 - Beratung pflegender Angehöriger
- Gerne sind wir für Sie in Wetzlar, ABlar, Gießen, Biebertal, Hohenahr, Bischoffen, Lahnuar und Mittenaar unterwegs.

Häusliche Krankenpflege
Roskosz e.K.
Inhaberin: Christina-Maria Hiller

Zu den Linden 36
35644 Hohenahr-Erda
Tel. Wetzlar/ABlar: 0 64 41 / 98 19 20
Tel. Hohenahr: 0 64 46 / 920 97
Tel. Gießen: 06 41 / 68 69 28 69



Heizung jetzt modernisieren

Ich lade Sie ein zur
Erstberatung
Anmeldung unter: 02772 957 641
Mail: info@arnold-heizung.de

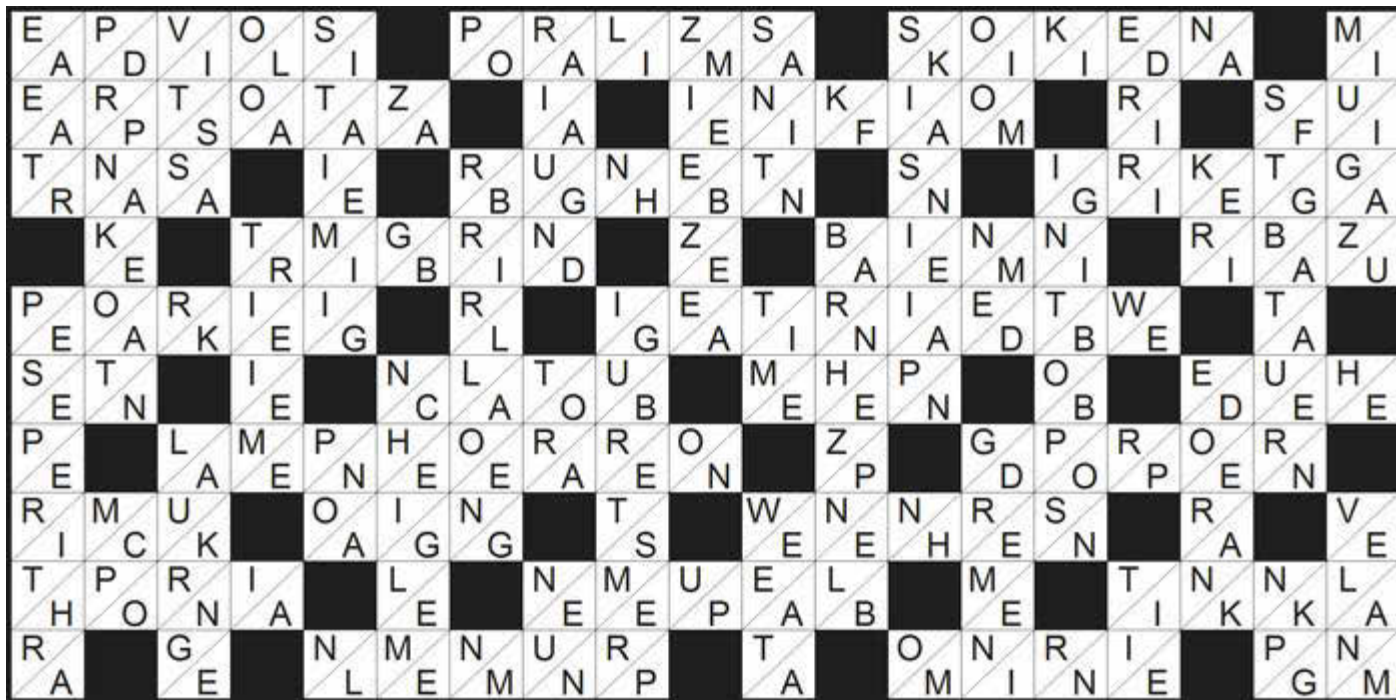
ARNOLD
WASSER- UND HEIZUNGSTECHNIK

Seelbacher Weg 22 - Sinn
www.arnold-heizung.de

"Ich freue mich auf Sie"
Ihr Jean-Pierre Arnold

EINER ZUVIEL

In jedem Kästchen stehen zwei Buchstaben, aber nur einer ist richtig. Streichen Sie einen dieser Buchstaben, damit sowohl waagrecht als auch senkrecht sinnvolle Begriffe entstehen.



Knackst du das Rätsel?



**LEARN & THERAPIE ZENTRUM
MITTELHESSEN**

**Wir fördern ihr Kind & bieten
Nachhilfe bis zum Abitur.**

- ✓ LRS & Legasthenie
- ✓ Rechenschwäche/Dyskalkulie
- ✓ Gezieltes lerntherapeutisches Training
- ✓ Schulnoten Verbesserung
- ✓ Herausragende Arbeitsvorbereitung
- ✓ Hausaufgabenvorbereitung u.v.m.

**3x in
Mittelhessen**

Herborn • Dillenburg • Driedorf

02771 - 819 444

Lern & Therapie Zentrum
Mittelhessen • Inh. Franziska Hilke
Hindenburgstraße 11a
35683 Dillenburg

info@lernen-mittelhessen.de
www.lernen-mittelhessen.de




Sommer...das ganze Jahr



Kein Rätsel...

...die Lösung



Mirjam Eich - Künstlerin

Portraitalerei von Mensch und Tier -
Stilleben - Landschaften -
Kunstprojekte in Bildungsstätten-
Mal- und Kreativkurse für Erwachsene -
Ihr persönlicher Wunsch!

Atelier

in Aßlar Berghausen
Schulstraße 20
0151-18514148



Gisela Brüß

Logopädische Praxis

**Atzbacher Straße 16
35633 Lahnu-Dorlar**

Tel.: 06441 - 8708901
Mobil: 0177 - 8978462

E-Mail: info@logopädie-lahnau.de
www.logopädie-lahnau.de

- alle Kassen -



BRÜCKENRÄTSEL

Um das Brückenrätsel zu lösen, suchen Sie nach Wörtern, die sich sowohl mit dem linken als auch mit dem rechten Wort zu sinnvollen Begriffen verbinden.

OBER																		SEIDE
HAFT																		BEZUG
KIEL																		FROSCH
WASSER																		LEHRER
ZUNFT																		BRIEF
FISCH																		KLEID
ROST																		BAER
KAISER																		BLUME
WELT																		BLICK
RISIKO																		TREPPE

Haljarunae

Edelsteine & Mineralien
Trommelsteine
Engel und Gravuren
Lampen und Teelichter

Edelsteine & Mineralien

Steinheilkunde
Edelsteinschmuck
Kristalle und Rohsteine
und vieles mehr aus Stein

Angelika Miebs • HP Psychotherapie • Edelsteintherapie

Lahnstraße 8 • 35578 Wetzlar • Tel.: 06441/9827700 • Öffnungszeiten: Di. - Mi. 13 - 18 Uhr · Do. + Fr. 10 - 18 Uhr · Sa. 10 - 16 Uhr

Pflege team
SiMa

...mit uns zu Hause bleiben

Ansprechpartner: Silke & Marcel Maier
Telefon: 06443/5809801 • Mobil: 0157/346 923 98
E-Mail: info@pflege team-sima.de
www.pflege team-sima.de

NATIONALES AUTOMUSEUM

THE LOH COLLECTION

Stiftung Nationales Automuseum
 The Loh Collection gGmbH
 Museumsstr. 1
 35716 Dietzhölztal-Ewersbach
 Telefon: +49 2774 923 650
 E-Mail: info@nationalesautomuseum.de
 www.nationalesautomuseum.de

Follow us

Garten- und Landschaftsbau

Wir freuen uns auf Sie!

Garten- und Landschaftsbau

Bachstraße 1 • 35614 Werdorf • 06443/812699 oder 0175/9403131

RECHENSCHWEDE



Füllen Sie in die leeren Felder der Rätselgrafik die Zahlen 1 bis 9 so ein, dass die Summe aller Zahlen der Zahl entspricht, die in dieser Zeile gesucht wird.

Als Anfangshilfe sind 2 Zeilen vorgegeben.

51	31	21	39		32	15
26			17			
32						24
7	8	6	33		41	
21	47	16				
33						
28		20		12		
34						
1	8	1	1	16		14
11			14			
31						
26						

Wir vermöbeln Sie gerne!

- An- u. Verkauf von Antiquitäten
- Große Ausstellung u. Auswahl
- Fachmännische Restaurierung

Antik Möbel
ANDREAS MÜLLER
MEISTERWERKSTATT

Hofstraße 7-9 · 35764 Sinn
Tel. 02772/957345
Internet: www.mueller-antik.de



 **Diakoniestation** 
Ehringshausen
Herborner Straße 37 in 35630 Ehringshausen

Ambulanter Pflegedienst Seit über 40 Jahren für Sie da

Wir stehen für häusliche Alten- und Krankenpflege, Betreuung und Beratung mit Herz, einem Lächeln und ganz viel Menschlichkeit.

Bei uns steht der Mensch im Mittelpunkt

Unser Angebot für Sie:

- Häusliche Alten- und Krankenpflege
- Individuelle Betreuung & Beratung
- Tagesbetreuung *Babbelstubb* – Gesellige Stunden in vertrauter Umgebung

Interesse? Fragen? Wir sind für Sie da!

Telefon 06443 81 09 73

E-Mail kontakt@diakoniestation-ehringhausen.de



Ihr Partner für Anzeigen nach Maß!





BUCHSTABENSALAT

Finden Sie alle versteckten Wörter in dem Buchstabensalat. Die übrig gebliebenen Buchstaben, gelesen von links nach rechts, ergeben eine Lösung.

V	O	N	A	K	K	L	O	N
L	B	L	A	E	A	K	K	U
B	P	E	N	G	E	R	I	S
O	T	F	T	T	E	R	R	N
S	F	R	I	R	D	S	I	E
K	A	A	B	F	U	H	R	E
O	V	N	L	R	F	G	E	R
P	N	C	T	Z	E	I	N	E
T	I	E	R	I	E	F	N	E
I	P	L	A	S	E	N	L	T
M	I	B	G	C	G	I	R	N
M	D	A	I	E	M	A	A	E
L	E	N	K	E	R	T	B	R
S	U	N	P	N	L	I	C	E
H	A	L	T	A	A	K	K	A
M	D	W	P	A	T	I	N	A
E	N	A	N	I	L	Z	V	S
H	E	T	H	I	K	A	E	E
S	U	R	F	E	R	T	R	N
G	R	E	S	W	R	T	H	M
E	A	N	F	E	O	O	A	Z
U	L	R	A	T	J	R	L	L
A	S	H	T	T	E	X	T	D

taxi lahnau
werden Sie mit uns mobil

06441-2040070

myMiniCar24 SaniCar24

06441-88888

**24 h
7 Tage**

www.taxi-lahnau.de info@taxi-lahnau.de



Buß
Gartengestaltung

PLANEN – BAUEN – *Entspannen*

Ob vorhandener oder neuer Garten – wir bauen Ihre Oase...
... während Sie entspannen!

Aus Ihrer Region!
Gartengestaltung Buß | Tel.: 06446 1440 | www.garten-buss.de

Pinsel & Co

Malkurse und Workshops

Lernen Sie, wie man mit Licht und Schatten Dreidimensionalität schafft, einem Bild Tiefe gibt, lebendige Farben mischt.

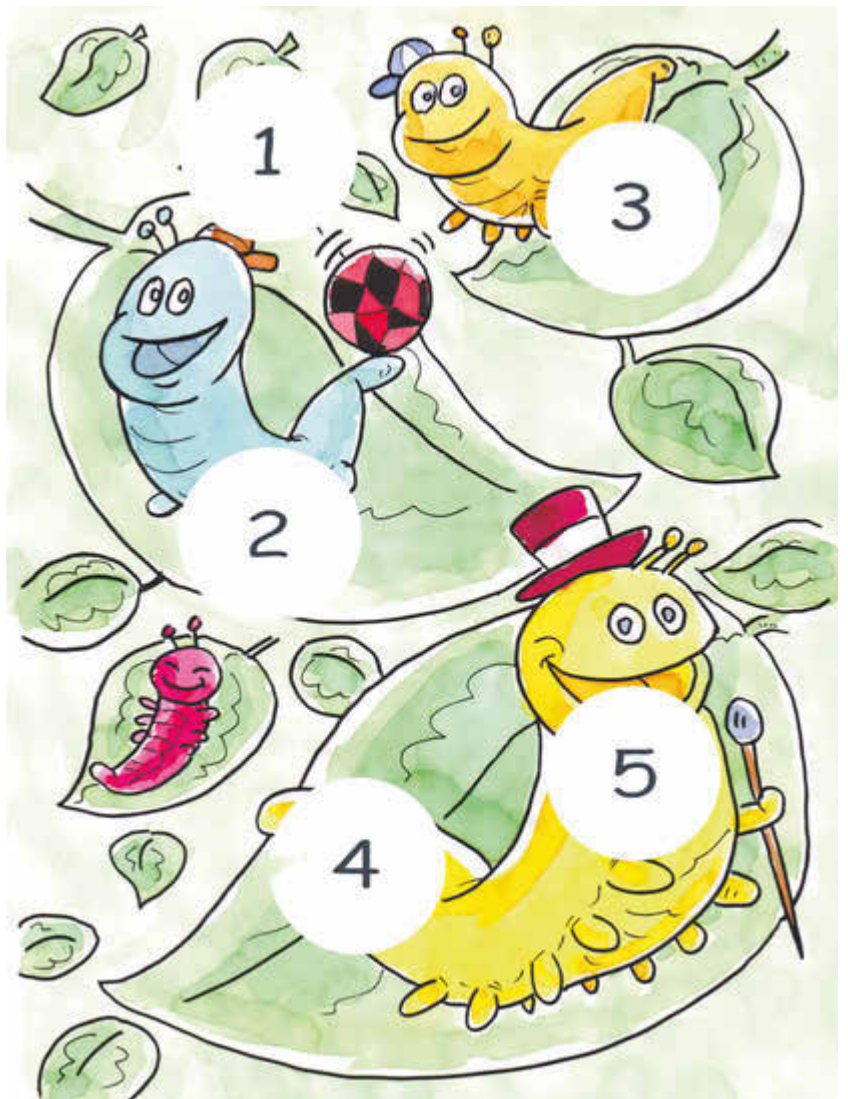
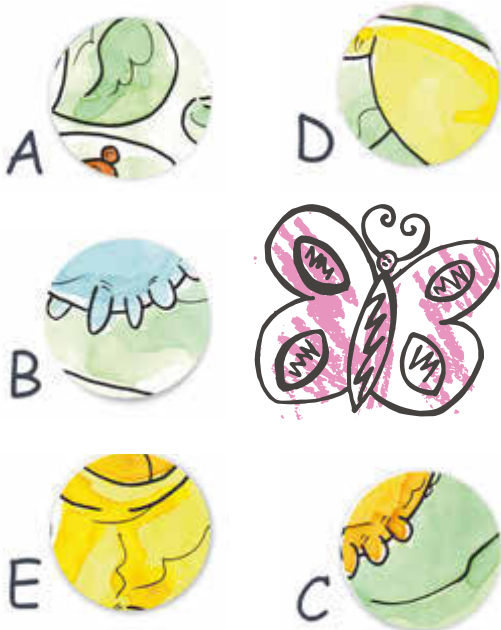
Nähere Informationen unter:
www.benita-von-wendt.de
oder scannen Sie den QR-Code.

RAUPENRÄTSEL



Oje, schaut mal! Bei unseren lustigen Raupen auf den Blättern fehlen ein paar wichtige Stellen. Schau dir die weißen Lücken bei den Raupen genau an und finde am rechten Rand das Puzzleteil, das farblich und von der Form her perfekt hineinpasst.

Verbinde dann einfach jede Zahl mit dem richtigen Buchstaben.



Ab ins Rätsel-Abenteuer!



Schneider
FLIESEN · HANDEL · VERLEGUNG

„Sie suchen eine große Auswahl an Fliesen, fachgerechte Verlegung oder schlüsselfertige Bäder? Hier sind Sie richtig!“
Fliesenlegermeister Sascha Sann, Inhaber

Am Surbach 2, 35625 Hüttenberg
(Gewerbegebiet direkt an der A 45, Ausfahrt 32)
Tel.: 06441-6793270
www.schneider-fliesen-dutenhofen.de
www.badhochzwei.de

JÖRG WALLBRUCH

Als registrierter Rentenberater und Vorsorgeexperte unterstütze ich Sie bei allen Fragen und Problemen rundum Ihre Rente.

Machen Sie jetzt Inventur in Ihrer Vorsorge!

*Rente gestalten.
Wohlstand sichern.*

RENTENBERATUNG WALLBRUCH

Rentenberatung Wallbruch GmbH
Aumühlenweg 2
Büro: Industriestraße 26
35614 Aßlar
Tel. 06441/4442-014
Mobil 0151/22367410

Infos & Termine:

www.rentenberatung-wallbruch.de



LÖSUNGEN

Seite 2: Französisches Kreuzworträtsel

PALMSONNTAG ■ FLUSSKREBS
 LB ■ EPE ■ O ■ PIXEL ■ A ■ LIDIA
 ABA ■ R ■ DROPS ■ T ■ ALEA ■ DEE
 ■ A ■ GENRE ■ I ■ TANGENTE ■ SU
 KURIE ■ A ■ MAKO ■ TOM ■ S ■ BTM
 HE ■ N ■ JUNI ■ RUH ■ N ■ SCHREI
 ANSAGE ■ DAHER ■ PERTH ■ ERG

Seite 6: Grafikami

A I ■ ESSAY ■ R ■ URD
 EKELN ■ I ■ DIOR ■ I
 RE ■ P ■ ERGAENZEN
 A ■ HANG ■ ENT ■ E ■ K
 ROESTEN ■ T ■ OISE
 ■ PLO ■ R ■ WERFT ■ L

Seite 9: Rechenschwede

■ ■ ■ ■ 8 ■ ■
 9 9 8 6 4 9 6
 ■ 5 1 ■ 2 8 7
 5 3 5 4 1 6 2
 ■ 6 1 8 8 9 ■
 7 8 6 ■ 5 ■ 1
 ■ ■ ■ 7 2 3 4
 ■ 1 2 8 9 8 5
 ■ 3 ■ 1 ■ 6 6
 6 7 1 7 4 1 2
 ■ 3 7 9 1 8 6
 1 8 1 1 ■ 3 ■
 ■ 9 3 ■ 3 8 3
 ■ 7 5 2 7 3 7
 ■ 9 3 3 6 1 4

Seite 3: Sudoku

schwer			sehr schwer		
8 1 4	2 7 3	9 5 6	1 4 5	2 8 6	9 7 3
9 7 2	6 5 8	3 1 4	9 3 6	4 5 7	1 2 8
3 5 6	9 1 4	2 7 8	8 7 2	1 9 3	5 4 6
2 4 5	7 8 1	6 3 9	4 6 1	5 7 9	3 8 2
7 6 3	5 9 2	8 4 1	7 9 8	3 4 2	6 5 1
1 8 9	4 3 6	5 2 7	5 2 3	8 6 1	4 9 7
4 2 8	1 6 5	7 9 3	2 1 7	9 3 4	8 6 5
5 3 7	8 4 9	1 6 2	3 8 9	6 2 5	7 1 4
6 9 1	3 2 7	4 8 5	6 5 4	7 1 8	2 3 9

Seite 7: Einer zuviel

ADIOS ■ PALMA ■ KOKEN ■ M
 ERSATZ ■ I ■ INFAM ■ R ■ SI
 RAS ■ E ■ BUHEN ■ S ■ GRETA
 ■ K ■ RIGID ■ Z ■ BENI ■ RAU
 PORIG ■ L ■ GETRIEBE ■ T ■
 EN ■ E ■ CLOU ■ MEN ■ B ■ DUE
 P ■ AMPHOREN ■ Z ■ DORER ■
 ICK ■ A ■ IN ■ T ■ WEHEN ■ A ■ V
 TONI ■ L ■ NEPAL ■ M ■ INKA
 A ■ E ■ LEMUR ■ T ■ MINI ■ GN

Seite 4: Fächerrätsel

1. BRAUS, 2. ARGUS, 3. CUVEE,
 4. KURIE, 5. PORIG, 6. UMWEG,
 7. LETTE, 8. VIELE, 9. EXOTE, 10. RAMME,
- BACKPULVER**

Seite 5: Silbenrätsel

1. DUPLIKAT, 2. ABNAHME, 3. SAEUMIG,
4. INFLATION, 5. STIFTZAHN, 6. TRIEBWERK,
7. EINTOENIG, 8. INDIZIERT, 9. NOTABELN,
10. SLOGAN, 11. TROTZDEM, 12. OBSTLER,
13. CARDINALE

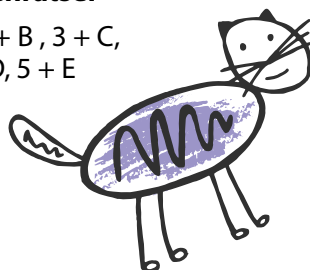
Das ist ein Stock mit zwei Enden

Seite 8: Brückenrätsel

■ ■ ■ ■ ■ H A L B ■ ■ ■ ■ ■
 ■ ■ ■ ■ ■ D A U E R ■ ■ ■ ■ ■
 ■ ■ ■ ■ ■ W A S S E R ■ ■ ■ ■ ■
 ■ ■ ■ ■ ■ Z E I C H E N ■ ■ ■ ■ ■
 ■ M E I S T E R ■ ■ ■ ■ ■
 ■ ■ ■ ■ ■ B E I N ■ ■ ■ ■ ■
 ■ ■ ■ ■ ■ B R A U N ■ ■ ■ ■ ■
 ■ ■ ■ ■ ■ S C H N I T T ■ ■ ■ ■ ■
 ■ ■ ■ ■ ■ W E I T ■ ■ ■ ■ ■
 ■ ■ ■ ■ ■ F R E I ■ ■ ■ ■ ■

Seite 11: Raupenrätsel

- 1 + A, 2 + B, 3 + C,
 4 + D, 5 + E



Seite 10: Buchstabensalat

V O N A K K L O N
 L B L A E A K K U
 B R E N G E R I S
 O T F T T E R R N
 S F R I R D S I E
 K A A B F U H R E
 O V N L R F G E R
 R N C T Z E I N E
 T I E R I E F N E
 I P L A S E N L T
 M I B G C G I R N
 M D A I E M A A E
 L E N K E R T B R
 S U N P N L I C E
 H A L T A A K K A
 M D W P A T I N A
 E N A N I L Z V S
 H E T H I K A E E
 S U R F E R T R N
 G R E S W R T H M
 E A N F E O O A Z
 U L R A T J R L L
 A S H T T E X T D

Von allen Geistern die verneinen, ist mir Schalk am

*Zu jeder Zeit
selbst gestalten!*

Anzeigen
 ONLINE BUCHEN:
anzeigen.wittich.de

VERLASSEN SIE IHRE GRAUE UMGEBUNG

...und **Wir** erledigen den neuen Anstrich

- Fachgerechte Ausführung
- Persönliche Beratung vor Ort
- Meisterbetrieb
- Gestaltung und Renovierung von Fassaden + professionelle Wärmedämmung u.v.m.

seit 65 Jahren

Malerbetrieb Dietrich
 Inhaber Dirk Rinker
MALERMEISTER



Ihr Haus. Ihr Geschmack. Ihr Maler.

35614 Aßlar ■ Kirchstraße 16
www.maler-asslar.de

Rufen Sie
an für
eine Beratung

06441
982265