

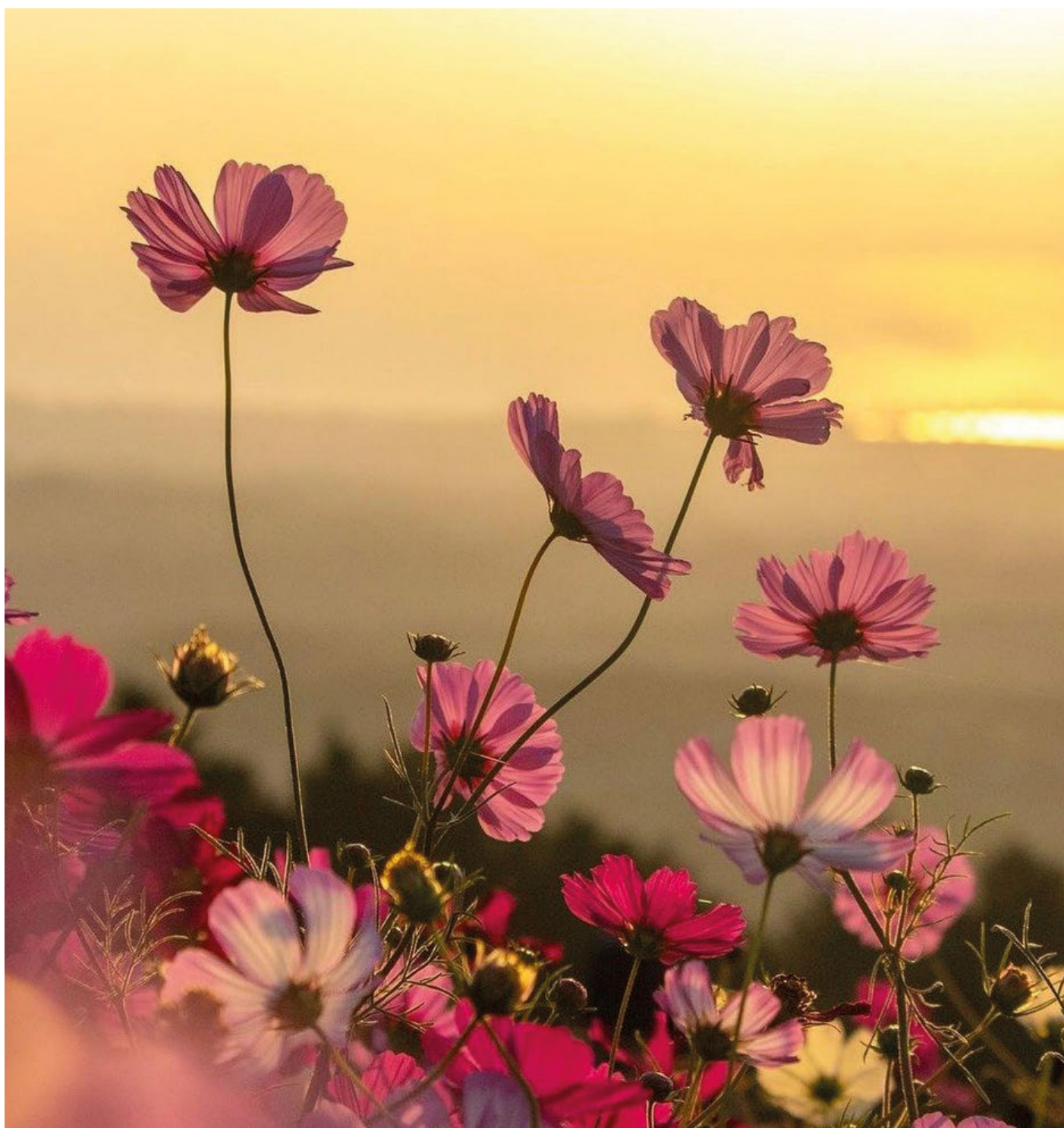
In Hessisch Lichtenau willkommen



Grüner Heimat
NordHessen

LINUS WITTICH Medien KG

Anzeigensonderveröffentlichung | Ausgabe 01 | Juli 2024





Küchentrends 2024

- Anzeige -

Stilvolle Keramikvielfalt für die Traumküche

(DJD). Mehr als vier Millionen Menschen planen laut Statistischem Bundesamt, in den nächsten ein bis zwei Jahren ihre Küche zu renovieren - das sind immerhin rund fünf Prozent der deutschen Bevölkerung. Die Umfrage belegt, wie groß die Bedeutung des Kochbereichs im heutigen Wohnalltag ist. Denn in der Küche wird nicht nur gekocht, sondern sie ist in vielen Familien zentraler Treffpunkt zum Essen, Feiern, Reden und Arbeiten.

Gewachsene Ansprüche an den Multifunktionsraum Küche

So sind die Ansprüche an die Einrichtungsqualität und den persönlichen Küchenstil heute hoch - neben optischen Vorlieben soll die Traumküche auch funktional und reinigungsfreundlich sein. Keramische Fliesen punkten dabei in vielfacher Hinsicht. Sie überstehen den harten Alltag an Wand oder Boden über Generationen. Das ist ökologisch und spart über

die Jahre jede Menge Geld und Nerven. Unter www.deutsche-fliese.de finden sich spannende Anregungen für die individuelle Küchengestaltung mit Markenfliesen aus Deutschland, vom edlen Marmor-Look über coole Betonoberflächen bis zum farbenfrohen Mini-Riegel im Brick-Design. Die Lieblingslooks sind:

Beton-Look: Cooler Urbanismus

Bereits seit mehreren Jahren angesagt und nach wie vor aktuell ist der industrielle Charme von Beton pur. Fliesen und Möbeloberflächen in Beton-Optik harmonieren mit Industrial Design im Stahl-Look oder in Schwarz.



Kochen, essen, leben, eng verbunden: Feinsteinzeug im Holzdekor sorgt für Wohnstil und Nutzungskomfort im Herzen des Familienlebens.

Foto: DJD/Deutsche-Fliese.de/Steuler



Bereits seit einigen Jahren gefragt und immer noch aktuell: urbaner Beton-Look mit Industrial-Elementen.

Foto: DJD/Deutsche-Fliese.de/Steuler

Edeka Brandl

Hessisch Lichtenau

Heinrichstraße 19

37235 Hessisch Lichtenau

Tel.: 05602 9190099

Wir lieben Lebensmittel.

Neu ist die Kombination von Betongrau mit kräftigen Farben, die zum Beispiel als geflieste Rückwand an der Arbeitsfläche eingesetzt werden.

Naturstein-Optik und Holz

Naturstein-Optiken wie Marmor oder grobkörnige Steinsorten wirken edel. Sie lassen sich aber mit entsprechendem Mobiliar auch rustikal gestalten. Für den Einsatz in der Küche eignen sich keramische Naturstein-Interpretationen besser als viele Steinsorten, da die Keramikoberfläche säurefest ist und keine Flecken annimmt.

Wir verteilen Ihrer Anzeige die mögliche Würze!



Klassisch weiß, neu interpretiert

Weißer Küchenfronten und weiße oder helle Fliesen bekommen einen trendigen neuen Ausdruck, wenn sie mit Accessoires oder Wandelementen in kräftigen Farben kombiniert werden.

Landhausstil mit mediterranen Anklängen

Frischen Schwung in typische Landhausküchen mit Fronten in Holz oder Naturweiß bringen Wand- und Bodenfliesen mit

rustikaler Terrakotta-Anmutung oder historische Dekore, die an klassische Zementfliesen aus Marokko erinnern.

Edel-mystisch in Schwarz

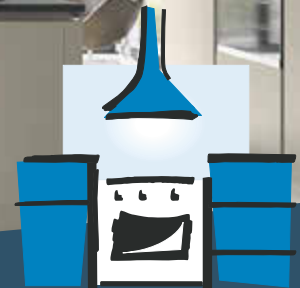
Schwarz, der Megatrend für Mutige im Bad- und Wohnbereich, erobert auch die Küche. Fliesen im Brick-Design schaffen dekorative Kontraste zu dunklen Möbelfronten und Armaturen in Schwarz, Messing oder Kupfer. Eine gute Wahl für alle, die dem Raum eine luxuriöse Note verleihen möchten.



Hochwertige Innenarchitektur: Naturstein-Look für Wand- und Bodenflächen im XL-Format. Foto: DJD/Deutsche-Fliese.de/Villeroy & Boch Fliesen

www.persch-die-kueche.de

Ein Weg, der sich lohnt!



Peter Persch
... die Küche!

Donnershag 4 · Sontra · Telefon (05653) 91949-0

Rezept-Tipp: Quark im Pfirsichnest

- Anzeige -

Zutaten

500 g Pfirsiche
500 g Magerquark
250 g Quark (20 % Fett)

1 Becher Schlagsahne
100 g Zucker
1 Vanillinzucker

Zubereitung

Den Quark gut abtropfen lassen und mit dem Zucker verrühren. Die Sahne mit dem Vanillinzucker steif schlagen und unter die Quarkmasse heben. Nun häuten

Sie die Pfirsiche, indem Sie sie kurz in heißes Wasser tauchen, in kaltem Wasser abschrecken und dann die Haut abziehen. Anschließend pürieren und das Fruchtmus in eine Glasschüssel geben. Die Quarkmasse löffelweise in die Mitte der Fruchtmasse geben, sodass sich diese zur Seite drückt und einen schö-

nen Außenrand ergibt. Man kann den Quark zum Abschluss glatt streichen oder die letzten Löffel Quark in einen Spritzbeutel geben und die Masse abschließend hübsch verzieren. Kalt stellen. Statt der Pfirsiche kann man auch Aprikosen zu Mus verarbeiten.

Schorten/DEIKE





Stolperstart beim E-Rezept

Was Patienten jetzt unbedingt wissen sollten

(DJD). Seit dem 1. Januar ist das E-Rezept landesweit verpflichtend. Der Start allerdings verlief holprig, denn technische Probleme mit Software und Servern sowie Komplikationen beim Ausstellen sorg(t)en für erhebliche Schwierigkeiten. „Viele Ärzte wissen beispielsweise nicht, dass sie jedes E-Rezept elektronisch mit einem Pin signieren müssen – sonst können wir es in der Apotheke nicht sehen“, erklärt Linda Apotheker Gerd Berlin aus Haßloch. Und auch bei vielen Patienten herrscht große Verunsicherung. Umso wichtiger ist es, über die Fakten aufzuklären.

„Das E-Rezept wird in der ärztlichen Praxis digital erstellt und dort in der Cloud abgelegt“, so Berlin.



So einfach soll es gehen: Das E-Rezept übers Smartphone einfach in der Apotheke einlesen lassen und die Medikamente erhalten.
Foto: DJD/Linda AG/Getty Images/Jinli Guo



Impressum

Herausgeber:	LINUS WITTICH Medien KG
Druck:	Druckhaus WITTICH KG
Verlag:	LINUS WITTICH Medien KG
Anschrift:	34560 Fritzlar, Waberner Straße 18
Geschäftsführer:	Thomas Barthel
Verantwortlich für Text und Anzeigen:	Insa Aweh, Produktionsleiterin Tel.: 0 56 22 / 80 06 14
Erscheinungsweise:	nach Bedarf
Zustellung:	Kostenlose Zustellung an alle Haushalte, Einzelbezug über den Verlag
Anzeigenannahme:	LINUS WITTICH Medien KG, Fritzlar info@wittich-fritzlar.de Tel. 05622 8006-0
Reklamationen	Tel. 05622 8006-75
Zustellung:	E-Mail: vertrieb@wittich-fritzlar.de

Für Anzeigenveröffentlichungen und Fremdbeilagen gelten unsere Allgemeinen Geschäftsbedingungen und die zur Zeit gültige Anzeigenpreisliste. Für Textveröffentlichungen gelten unsere Allgemeinen Geschäftsbedingungen. Namentlich gekennzeichnete Artikel geben nicht unbedingt die Meinung der Redaktion wieder. Bei Nichtlieferung ohne Verschulden des Verlages oder infolge höherer Gewalt, Unruhen, Störung des Arbeitsfriedens, bestehen keine Ansprüche gegen den Verlag.



Einlösbar per Gesundheitskarte, App oder Ausdruck

Für die Patientinnen und Patienten gibt es dann drei Möglichkeiten, das Rezept einzulösen: Erstens über die elektronische Gesundheitskarte, die im Lesegerät der Apotheke eingelesen wird. Zweitens digital mittels der E-Rezept-App, für die man einen Pin der Krankenkasse benötigt, und drittens über einen auf Papier ausgedruckten QR-Code, den der Apotheker oder die Apothekerin dann vor Ort einscannen kann. „Diese drei Wege sind jeweils der Schlüssel zum Lesen der in der Cloud abgelegten ärztlichen Verordnung“, erläutert der Experte. Fachkundige Beratung für einen reibungslosen Ablauf erhält man beispielsweise in qualifizierten Linda Apotheken. Hier kann grundsätzlich auch jedes E-Rezept eingelöst werden – unter www.linda.de sind Standorte in Wohnortnähe zu finden. Patientinnen und Patienten empfiehlt Gerd Berlin: „Solange es noch Startschwierigkeiten und technische Probleme in den praktischen Prozessen gibt, sollte man sich zur Sicherheit beim Arzt in der

Praxis den QR-Code auf Papier ausdrucken lassen – darauf hat jeder einen Rechtsanspruch.“ Es ist auch wichtig, sich sagen zu lassen, welche Medikamente verschrieben wurden, da dies auf der Gesundheitskarte nicht zu sehen ist.

Langfristig gibt es viele Vorteile

Langfristig allerdings soll die Zettelwirtschaft Schritt für Schritt abgeschafft werden, was schon aus Gründen der Nachhaltigkeit sinnvoll ist. Und das E-Rezept birgt für die Versicherten für die Zukunft auch Vorteile. „So entfallen für sie etwa Wege in die Praxis, wenn sie ein Folgerezept benötigen“, sagt der Apotheker. Über die E-Rezept-App lässt sich das Rezept auch an die Wunschapotheke senden, um zu erfahren, ob das Medikament vorrätig ist. Und per Gesundheitskarte können zudem Verwandte oder andere nahestehende Personen das Rezept beispielsweise für Kranke oder Pflegebedürftige einlösen. Nicht zuletzt ist für Datensicherheit gesorgt, da alle übermittelten Daten sorgfältig verschlüsselt sind.

Merkzett(e)

Komfort-Sonnenschutz für Ihre Augen!

Aktionstage vom 22.07. - 05.08.2024

Sonnenbrillen-Gläser, Kunststoff | braun, grau, grün 75 o. 85 %

Einstärkenkunststoffglas Stk. ab **19,90 €***

Gleitsichtkunststoffglas Stk. ab **79,90 €***



Perfekter Schutz und Kontrasterhöhung bei Sonne, Wind
und Staub. Beim E-Biken, Sport und Freizeit!

Fassungsneuheiten:

B
BLOOMDALE
EYEWEAR

TOMMY HILFIGER

* Für Ferne oder Nähe

* beim Kauf einer Brille,
Gläser aus leichtem Kunst-
stoff, Stärke sph bis +/-6,0,
cyl +2,0 dpt (Add: +3,0),
andere Stärken +
Ausführungen,
Preis auf Anfrage.

udo**zettl** 
augenoptik

Brillen · Contactlinsen · Sehberatung

37235 Hessisch Lichtenau
Landgrafenstraße 38

Telefon/Fax: 0 56 02 - 7 08 75
zettl-augenoptik@t-online.de

www.optik-zettl.de



Vision® Partner



Tagfahrlicht auch im Sommer wichtig

- Anzeige -

(mid/ak-o) Gut gesehen zu werden, hilft bei der sicheren Teilnahme am Straßenverkehr. Das gilt auch im Sommer, selbst wenn dieser viel Sonnenschein und lange Tageslichtphasen bietet.

Denn zum Beispiel ungünstiger Sonnenstand (Gegenlicht), Regen, Nebel und andere Phänomene können die Wahrnehmung von Autofahrern und anderen Verkehrsteilnehmern auch im Hellen beeinträchtigen. Besonders in solchen Situationen hilft es, wenn Fußgänger und andere Fahrzeuge durch starke Farben, hohe Kontraste oder Licht besser wahrzunehmen sind.

Seit Februar 2011 müssen alle neuen Personenwagen, die in Deutschland zugelassen wer-

den, mit Tagfahrlicht ausgestattet sein. Für Lastwagen gilt diese Regelung seit August 2012. Weit verbreitet sind dabei eigene Tagfahrleuchten, die gegenüber den Scheinwerfern des Abblendlichts eine erheblich geringere Lichtabgabe haben und nach vorn weisen, statt die Fahrbahn auszuleuchten. Sie haben ausschließlich eine Signalfunktion und werden automatisch ausgeschaltet, wenn das Abblendlicht eingeschaltet wird.

Eine Pflicht zur Nutzung des Tagfahrlichts bei Autos gibt es in Deutschland nicht, nur eine Empfehlung. Andere Länder, andere Lichtvorschriften: Gerade vor einer Fahrt ins Ausland für den Sommerurlaub ist es sinnvoll, sich über die

dort geltenden Regeln für die Beleuchtung zu informieren. Diese weichen zum Teil erheblich voneinander ab.

Beispielsweise schreiben die Straßenverkehrsbehörden in Skandinavien und dem Baltikum vor, dass ganzjährig auf allen Straßen mit Licht gefahren werden muss. In anderen Ländern wie Italien gilt eine vergleichbare Regelung für alle Straßen außerhalb von Ortschaften. Und Portugal weist sogar eine Tagfahrlichtpflicht für einzelne Strecken aus.

Exakt umgekehrt wie bei Automobilen verhält es sich in Deutschland mit Motorrädern: An Kraffrädern muss tagsüber stets das Licht eingeschaltet sein, um das Zweirad besser sichtbar zu machen – das



An Motorrädern muss tagsüber stets das Licht eingeschaltet sein, um es im Straßenverkehr besser sichtbar zu machen.

Foto: Kekyalaynen/stock.adobe.com/GTÜ/mid/ak-o

schreibt die deutsche Straßenverkehrsordnung (StVO) in Paragraph 17 2a vor.

Allerdings müssen Motorräder nicht zwingend mit einem eigenen Fahrlicht ausgerüstet werden. In diesem Fall wird eben tagsüber das Abblendlicht eingeschaltet.



Urlaubs-Check

Urlaubs-Check¹:
ab **24,00 €**

Sorgloser in die Ferien starten – mit unserem günstigen Urlaubs-Check¹ für alle Volkswagen. Machen Sie sich auf zu neuen Abenteuern und lassen Sie die Sorgen zu Hause. Einfach Ihren Volkswagen von den Profis checken lassen – und dann entspannter durchstarten. Mit den passenden Services und Ersatzteilen kann der Urlaub kommen. Schon einen Termin ausgemacht? volkswagen.de/service

¹ Überprüfung des Fahrzeugs, ohne Zusatzarbeiten, zzgl. Material. Nur bei vorheriger Terminabsprache. Angebot gültig bis einschließlich 31.08.2024. Nicht mit anderen Aktionen kombinierbar.



Ihr Volkswagen Partner

Autohaus Horn GmbH & Co.KG

Mühlweg 25, 37235 Hessisch Lichtenau

Tel. +49 5602 91620, <http://www.autohaus-horn-heli.de>

-Anzeige-

Mit dem Auto sicher in den Urlaub

Urlaubszeit ist Reisezeit. Vermeiden Sie unerwartete Werkstattbesuche und lassen Sie Ihr Fahrzeug vor dem geplanten Reiseantritt vom Autohaus Horn überprüfen. Beim Urlaubs-Check werden u. a. die Abgasanlage, die Beleuchtung, die Bremsanlage, die Stoßdämpfer sowie die Wisch-/Waschanlage geprüft.

Damit Sie auch nicht in Schwitzen geraten, empfiehlt das Serviceteam vom Autohaus Horn alle zwei Jahre eine Klimaanlage-Wartung durchzuführen. Und wenn es mal muffig riecht, ist es Zeit für eine Klimaanlage-Desinfektion.

Wussten Sie schon, dass das Autohaus Horn auch Windschutzscheiben instand setzt?

Für die meisten Kaskoversicherten ist dieser Service sogar kostenfrei.

Am besten vereinbaren Sie gleich einen Termin unter Tel. 05602 91620 oder per Mail unter info@autohaus-horn-heli.de.

Das Serviceteam vom Autohaus Horn freut sich auf Ihren Besuch und berät Sie gerne individuell.



Do it yourself

- Anzeige -

Kleinere Reparaturen schnell und einfach erledigen

(akz-o) Kleine und größere Beschädigungen an Wänden, Fliesen oder Holzoberflächen sind keine Seltenheit. Doch dafür muss nicht gleich der Handwerker gerufen werden. Denn mit den geeigneten Produkten zum Ausbessern der Risse oder Löcher und ein wenig handwerklichem Geschick sind die Schäden schnell behoben.

Einwandfreie Ergebnisse

Mit seinen gebrauchsfertigen Spachtelmassen in der praktischen Tube bietet Molto die passende Lösung für unterschiedliche Heimwerkerprojekte. Neben einer hohen Qualität der Produkte stehen vor allem die einfache Anwendung und die sehr gute Kombinierbarkeit mit anderen Artikeln aus dem vielfältigen Sortiment im Fokus. Damit erzielen Laien und Profis gleichermaßen einwandfreie Ergebnisse.

Praktisch und bei Heimwerkern sehr beliebt sind zum Beispiel Innen Reparatur Moltofill und Holz Reparatur Spachtel. Die Tubenspitze der gebrauchsfertigen Spachtelmassen kann individuell auf eine Öffnung von 4 bis 15 mm zugeschnitten werden. So wird immer die optimale Menge entnommen, die

für das jeweilige Projekt gerade benötigt wird. Darüber hinaus ist der Tubeninhalte bis zum Start der Reparaturmaßnahmen sicher vor dem Austrocknen geschützt.

Vielfältig einsetzbar

Für kleine Ausbesserungsarbeiten im Innenbereich, ob Dübellöcher ausgefüllt oder kleine Risse und abgebrochene Kanten an Wänden repariert werden müssen, ist die gebrauchsfertige Spachtelmasse ein nützlicher Alltagshelfer. Sie füllt in nur einem Arbeitsschritt und ist sowohl auf Beton, Putz und Gipskarton als auch auf Styropor, Hartschaum sowie gestrichenen und lackierten Flächen anwendbar.

Der Reparatur-Spachtel wiederum eignet sich sehr gut zum Reparieren von beschädigtem Holz im Innen- und Außenbereich, zum Beispiel an Fenstern, Türen, Möbeln sowie Fachwerk. Mit dieser Spachtelmasse können Heimwerker größere Risse, Löcher, beschädigte Kanten, Astlöcher und sonstige Fehlstellen im Holz zuverlässig ausbessern. Nach dem Trocknen wird die Spachtelmasse extrem hart, bleibt aber – genau wie Holz – sehr flexibel.



Gebrauchsfertige Spachtelmassen in der Tube sind die clevere Lösung für unterschiedliche Heimwerkerprojekte. Foto: Molto/Akzo Nobel/akz-o

Treppenlifte kauft man nur beim Treppen-Profi.

Treppen sind unsere Leidenschaft, können für den ein oder anderen aber auch zum Hindernis werden. Damit Sie auch in Zukunft mühelos jede Stufe überwinden, stehen wir Ihnen kompetent zur Seite. Rufen Sie uns an!

Ihr regionaler Partner in Mühlhausen

Bäthe Treppen GmbH



Tel.: 0 36 01 – 40 84 10

www.baethe.de



Fliesenlegermeister Michael Bradler



Michael Bradler

Daimlerstr. 34
37235 Hessisch Lichtenau
www.fliesen-bradler.de

fon 0 56 02 - 48 13
fax 0 56 02 - 91 52 46
Mobil 0170 - 538 12 45

Am Lohwasser 15-17
37235 Hessisch Lichtenau
Tel.: 05602-902940



Deutsches
Rotes
Kreuz

ausbildungszentrum@drk-wiz.de



kompetent
engagiert
Du für das LEBEN
kollegial
motiviert
couragiert

- Rettungsdienstschule
- Erste Hilfe Ausbildung
- Katastrophenschutz
- Essen auf Rädern
- mobile Pflege
- Hausnotruf



Begabung ist keine Frage des Geschlechts

Ihren Job sollten Jugendliche frei von Klischees wählen dürfen



Elke Büdenbender, die Ehefrau des Bundespräsidenten, ist Richterin und setzt sich für die klischeefreie Berufswahl ein. wFoto: DJD/www.klischee-frei.de/Steffen Kugler

(DJD). Seit vielen Jahrzehnten ist es das gleiche Bild: Entscheiden sich Jugendliche für einen Ausbildungsberuf, so orientieren sie sich auch heute noch meistens an den klassischen Rollenbildern. Beispiele dafür gibt es viele. Im bevölkerungsreichsten Bundesland NRW etwa wählten 2022 genau 243 Jungen, aber nur sechs Mädchen eine Ausbildung im „Männerberuf“ Anlagenmechaniker/-in für Sanitär-, Heizungs- und Klimatechnik. Im klassischen „Frauenberuf“ Medizinische/r Fachangestellte/-r dagegen war

das Verhältnis genau gegenläufig: Hier starteten neun Jungen und 264 Mädchen ihren Job. Das geht aus Statistiken des Bundesinstituts für Berufsbildung hervor.

Begabungen sind individuell

Doch sind Frauen wirklich besser für helfende Berufe geeignet als Männer? Und haben Jungen tatsächlich mehr handwerkliches Geschick? „Studien zeigen, dass Begabungen individuell sind und Fertigkeiten auf ihrer Basis erlernt werden“, informiert Miguel Diaz, Leiter der Servicestelle der Initiative Klischeefrei. Diese hat es sich zur Aufgabe gemacht, zur Aufklärung beizutragen. Das Geschlecht spiele bei der Verteilung von Fertigkeiten keine Rolle, Übung hingegen schon, so Diaz. Unter www.klischeefrei.de gibt es eine umfassende Info-Datenbank zum Thema. „Die Jugendlichen sollen ermutigt werden, gängige Rollenklischees kritisch zu hinterfragen“, unterstreicht die Schirmherrin der Initiative Elke Büdenbender. Ihr ist wichtig, dass auch Eltern die Berufssuche ohne Schubladendenken unterstützen, denn sie seien immer noch die Ansprechpartner Nummer eins der Schulabsolventinnen und Schulabsolventen.

Gegen den Fachkräftemangel

Die Berufs- und Studienwahl erfolgt bei jungen Menschen im besten Fall also nach individuellen Fähigkeiten, Fertigkeiten, Interessen und Erfahrungen. Doch vorhandene Geschlechterklischees beeinflussen häufig die Entscheidung und schränken das Spektrum der Möglichkeiten ein. Sie tragen dazu bei, dass Potenziale verschenkt werden und Menschen mit ihrer Berufswahl nicht zufrieden sind. Von weniger Klischees



Altenpflege ist längst nicht den Frauen allein vorbehalten. Foto: DJD/www.klischee-frei.de/Björn Gaus

Grone

WISSEN, DAS SIE WEITERBRINGT

Pflege
Ein Beruf mit Zukunft!



Rufen Sie uns an, wir beraten Sie gerne.

WIR BILDEN AUS!

Staatlich anerkannte generalistische Pflegefachfrau/-mann (m/w/d)
Beginn: 01.10.2024 (3-jährig)

Staatlich anerkannte/-r Altenpflegehelfer/-in

Beginn: 01.09.2024

WEITERBILDUNGEN:

Betreuungskraft § 53 c, SGB XI
Beginn: 14.10.2024 - 22.11.2024

Rezertifizierungen/ Sprachkurse

Kontakt

Grone-Akademie für Pflege- und Gesundheitsberufe Hessisch Lichtenau

Ansprechpartnerin: Miriam Schirmer
Mühlweg 22, 37235 Hessisch Lichtenau
Tel.: 05602 2189
E-Mail: hessisch-lichtenau@grone.de
www.grone.de/hessen

Grone-Bildungszentren
Hessen GmbH – gemeinnützig –
EN UNTERNEHMEN DER STIFTUNG GRONE-SCHULE



profitieren letztlich alle: Junge Menschen aller Geschlechter erhalten die Möglichkeit, sich weiterzuentwickeln und dadurch Zufriedenheit und Selbstwirksamkeit zu erfahren. Betriebe bekommen motivierte Mitarbeitende, die durch ihre

unterschiedlichen Perspektiven zum Erfolg beitragen. Sie erhalten zudem die Möglichkeit, dem Fachkräftemangel etwas entgegenzusetzen, der besonders in Berufen ausgeprägt ist, die zahlenmäßig von einem Geschlecht dominiert werden.



Auch Mädchen können in handwerklichen Berufen richtig gut sein.

Foto: DJD/www.klischee-frei.de/Björn Gaus