

Reise- und Ausflugsziele



Viele
Verlosungen
im
Innenteil!

PLAYMOBIL FUNPARK

**Treffpunkt
Deutschland.de**

Reisemagazine

Eine Sonderveröffentlichung von WochenPost aktuell
eine Marke der LINUS WITTICH Medien KG

WochenPost
aktuell 

WITTICH

MEDIEN

25 Jahre MS Brombachsee

Drei-Rumpf-Schiff erstrahlt nach kompletter Renovierung in neuem Glanz



Anlässlich des 25-jährigen Jubiläums wird der einzigartige Trimaran auf dem Brombachsee derzeit umfassend renoviert und neugestaltet. Ziel der Arbeiten ist es, die Inneneinrichtung des Schiffs technisch wie optisch auf ein Top-Niveau zu heben und den Gästen künftig noch mehr Komfort und Aufenthaltsqualität zu bieten. Ideengeber für das neue Gestaltungskonzept ist der Name des Brombachsees selbst. Dieser leitet sich von den Brombeersträuchern ab, die entlang des ursprünglichen Bachlaufs des Brombachs wuchsen. Angelehnt an diese Herkunft greift das neue Design natürliche Farben und Strukturen auf und übersetzt sie in ein modernes, stimmiges Raumkonzept. Das besondere Highlight für die jungen Gäste ist die liebevoll gestaltete Kinderspielecke mit dem großen Wimmelbild vom Brombachsee, das zum Staunen, Entdecken und Schmunzeln einlädt. Ebenso wird das neue große Piratenschiff die Nachwuchskapitäne begeistern. Bei allen Neuerungen bleibt eines konstant: das anerkannt sehr gute Preis-Leistungs-Verhältnis, für das die MS Brombachsee seit jeher steht. Am Freitag, 3. April startet die Saison! Bis Ende Oktober verkehrt das Schiff täglich mit einem reichhaltigen Angebot an Speisen und Getränken.



An den Osterfeiertagen werden die Gäste vom Bordosterhasen persönlich begrüßt und mit bunten Ostereiern beschenkt. Bereits in den Osterferien am 7. April begeistert die Wickie-Crew die jungen Gäste mit lustigen Spielen rund um Wickie. Darüber hinaus gibt es attraktive Events aller Art vom Frühstück über Kinderaktionen bis zu zahlreichen Partys mit völlig neuem Sound- und Lichtkonzept. Außerdem wird in diesem Jahr der 25. Geburtstag des Trimarans in der Jubiläumswoche gefeiert! Vom 27. bis 30. April wird ein abwechslungsreiches Programm geboten mit Freifahrten für Kinder, Gewinnspiel und Brombeer-Geburtstagstorte.

Auch der neue Dorfladen in Ramsberg wird mit einer interessanten Kooperation in die Aktionsangebote eingebunden.

Mit der umfassenden Erneuerung setzt die MS Brombachsee zum 25-jährigen Jubiläum ein starkes Zeichen für die Zukunft.

Weitere Informationen zum Fahrplan, Events, Jubiläumswoche etc. unter:

Erlebnisschiffahrt Brombachsee
Lux-Werft und Schifffahrt GmbH
Am Anger 10, 91785 Pleinfeld
Tel: 09144/927050 — www.ms-brombachsee.com
info@msbrombachsee.com

ZU GEWINNEN GIBT ES 10 X 2 FREIKARTEN ERLEBNISSCHIFFFAHRT BROMBACHSEE

So geht's:

Schicken Sie uns eine e-mail an info@wopo-aktuell.de mit dem Stichwort „MS Brombachsee“.

Bei mehreren Einsendungen entscheidet das Los. Der Rechtsweg ist ausgeschlossen.

Einsendeschluss ist der 28.05.2026

Viel Glück!



Inhaltsverzeichnis



Fotos: Neo Edmund, Monkey Business, Anyka, Kzenon - Fotolia; MEV-Verlag

Verlosung MS Brombachsee.....	Seite 2	Creglingen.....	Seite 21
Seen Land Markt.....	Seite 4	Herrgottskirche Creglingen.....	Seite 22
Naturpark Altmühltal.....	Seite 6	Bergwaldtheater Weißenburg.....	Seite 23
Badespaß für die ganze Familie.....	Seite 7	Schlosspark Dennenlohe.....	Seite 24
Verlosung Playmobil FunPark.....	Seite 8	Verlosung Tiergarten Nürnberg.....	Seite 25
Baumwipfelpfad Steigerwald.....	Seite 9	Verlosung Europapark.....	Seite 26
Verlosung Freizeitland Geiselwind.....	Seite 10	Burg Rabenstein.....	Seite 27
Stadtmuseum Schwabach.....	Seite 12	Verlosung Schifffahrt Altmühlsee.....	Seite 28
Verlosung Erlebnispark Schlossturn.....	Seite 15	Verlosung Hexenjagd.....	Seite 30
Erlebnisregion Hesselberg.....	Seite 16	Stadt Wolframs-Eschenbach.....	Seite 30
Touristinfo Creglingen.....	Seite 18	Singender Wirt.....	Seite 32
Verlosung Palm Beach.....	Seite 19		



Impressum:

2224 - 21/2026

Herausgeber: LINUS WITTICH Medien KG
Peter-Henlein-Straße 1
91301 Forchheim
Tel.: 0 91 91 / 72 32-0
www.wittich.de

Geschäftsführer: Christian Zenk

Verkaufsbüro Roth: Udo Mahn

Verkaufs- u. Kohlengasse 8

Redaktionsleitung: 91154 Roth
Tel: 0 91 71 / 98 15 70
Fax: 0 91 71 / 98 15 71
E-Mail: info@wopo-aktuell.de
Internet: www.wopo-aktuell.de

Anzeigenverkauf: Theresia Böhm
Tel: 0 91 71 / 89 57 83
Fax: 0 91 71 / 98 15 71
E-Mail: theresia.boehm@wopo-aktuell.de

Layout/Gestaltung: LINUS WITTICH Medien KG
Titelbild: Playmobil FunPark

Technische Gesamtherstellung: LINUS WITTICH Medien KG
Peter-Henlein-Straße 1
91301 Forchheim

Gründer der Wochenpost: Udo Mahn

Reise-Journal ist eine Sonderveröffentlichung der Wochenpost aktuell eine Marke der LINUS WITTICH Medien KG.

Eine Haftung für die Richtigkeit telefonisch aufgegebender Anzeigen kann nicht übernommen werden. Veröffentlichte Artikel und Rubriken, die mit dem Namen eines Verfassers gekennzeichnet sind, müssen nicht die Meinung des Verlages widerspiegeln. Für unverlangt eingesandte Manuskripte oder Bilder kann keine Rücksendung verlangt werden. Nachdruck, Vervielfältigung oder sonstige Verwertung des Inhaltes nur mit schriftlicher Genehmigung des Verlages.



SeenLandMarkt

Kunst.Kultur.Kulinarik.

Bereits zum 14. Mal findet der SeenLandMarkt dieses Jahr statt. Er verwandelt den Festplatz Absberg wieder in einen bunten Marktplatz und lockt mit Kunst, Kultur und Kulinarik.

Entdecken Sie die Vielfalt regionaler Produkte und lassen Sie sich von über 100 Ausstellern begeistern. Hochwertige Naturprodukte, kreatives Kunsthandwerk und leckere Köstlichkeiten machen den SeenLandMarkt zu einem Erlebnis der besonderen Art. Das Rahmenprogramm für Kinder, Handwerksvorführungen sowie die musikalische Live-Unterhaltung im gemütlichen Marktbiergarten runden den Besuch auf dem Marktplatz ab.

Rund 100 regionale Aussteller aus den Bereichen Kunsthandwerk, Kultur und Kulinarik. Vorführungen, Mitmach-Aktionen, Kinderprogramm, Biergarten mit Live-Musik.

Samstag, 30. Mai und Sonntag, 31. Mai

Samstag 12.00-20.00 Uhr (Kulinarik/
Unterhaltungsprogramm bis 22.00 Uhr),

Sonntag 10.00-18.00 Uhr

Festplatz Absberg am Kleinen Brombachsee

Zweckverband Brombachsee,
Obere Dorfstraße 3, 91785 Pleinfeld-Ramsberg,
09144 571 — mail@zv-brombachsee.de —
www.zv-brombachsee.de/seenlandmarkt



18 Familygolf
Freizeit ♦ Erleben
**Minigolf • Soccergolf
und Biergarten**

Rothsee Seezentrum Heuberg

Am Rothsee 13 - 91161 Hilpoltstein
Telefon 09174 / 78 38 944



Minigolf

18 Loch Kunstrasen-Bahnen



Biergarten

kalte und warme Getränke und Eis

In den Ferien sind beide Anlagen
täglich ab 10:00 Uhr geöffnet



alle Infos unter

www.Familygolf.de

oder **0176 / 5771 3345**

Pleinfeld am Brombachsee

Sportpark 2 - 91785 Pleinfeld
Telefon 09144 / 59 39 038



Minigolf

18 Loch Kunstrasen-Bahnen



Soccergolf

18 Loch Fußballgolf-Anlage auf
über 50.000 qm



Fußball-Bilard



Bubble-Soccer



Menschenkicker



Biergarten

warme Speisen, Getränke, Eis,
Cocktails und vieles mehr



SEENLANDMARKT

30. / 31. Mai 2026
auf dem Festplatz in Absberg



Sa. 12-20 Uhr
Ausschank & Unterhaltung bis 22 Uhr

So. 10-18 Uhr

- Kunst, Handwerk und Naturprodukte
- Kulinarisches und kulturelle Genüsse
- Rahmenprogramm für Kinder



MAGISCHE MOMENTE BROMBACHSEE

28.08.2026, AB 18:00 UHR

LASER. KUNST. KULTUR.

DJ's, Live-Musik und kulinarische Verwöhnstationen treffen auf magische Erlebnisse vor zauberhafter Kulisse an vier Standorten rund um den Großen Brombachsee.

ALLE VERANSTALTUNGEN AUF: WWW.ZV-BROMBACHSEE.DE

Mittelalterliche Stadtramantik im Naturpark Altmühltal



Das Tor zum Naturpark Altmühltal bietet ein einzigartiges mittelalterliches Stadtbild mit einer über 500 Jahre alten teilweise begehbaren Wehrmauer, 13 Türmen und vier Toren. Verwinkelte Gassen, weite Plätze und ein plätschernder Stadtbach laden zu einem Altstadtbummel ein.

Wandern und Radfahren

Rund um die Stadt lockt eine abwechslungsreiche Naturlandschaft zum Wandern und Radfahren. Gut ausgeschilderte Radwege entlang des Alten und Neuen Kanals führen steigungsfrei bis Regensburg oder Nürnberg. Die Qualitätsradwege Fünf-Flüsse-Radweg und der Fränkische Wasser-Radweg bieten idyllische Strecken für Radfahrer.

Sieben örtliche Rundwanderwege führen zu den schönsten Ecken der Gegend. Naturschönheiten wie die

Kalksinterterrassen liegen dabei genauso auf der Strecke wie kulturelle Sehenswürdigkeiten - etwa das barocke Kloster Plankstetten. Wanderwege wie der Frankenweg, Jurasteig und Altmühl-Panoramaweg laden zu längeren Touren ein.

Treideln auf dem König-Ludwig-Kanal

Historische Treidelfahrten auf dem Alten Kanal, bei denen Pferde Lastkähne ziehen, werden ab Mühlhausen angeboten. Diese Touren durch ursprüngliche Landschaften sind seit 2024 immaterielles Kulturerbe Bayerns.

Familienangebote

Die Kinder können sich in einen der vier einzigartigen Parkanlagen mit großem Spielplatz austoben, bei einem Stadtquiz die Stadt erkunden

oder beim Krimitrail ein Mordfall lösen.

Ganz neu ist unser OGV Sinnespark und die Calisthenics Geräte im GIB Park.

Kultur

Kulturveranstaltungen wie Open Air Kino, Theateraufführungen, Konzerte, Feste und Ausstellungen finden das ganze Jahr über in der Kulturhalle oder in der Altstadt statt, während die regionale Küche für kulinarische Highlights sorgt.

Am 14. Juni findet zum dritten mal unser Rosenfest mit großen Kunsthandwerkermarkt und buntem Programm in Berching statt.

Info: Tourismusbüro Stadt Berching, Tel. 08462 205-13, www.berching.de, tourismus@berching.de



Badespaß für die ganze Familie

Als familienfreundliches Ganzjahresbad bieten wir alles, was zu einem tollen Badeausflug zählt. Das Kinderbecken ist gut zu überblicken und der Strömungskanal bringt Schwung und Action. Die wilde Rutschpartie gibt es bei der großen Indoor-Rutsche, Erholung erfahren Sie im Whirlpool, Dampfbad und bei den Massagedüsen. Wer sportlich ein paar Bahnen ziehen möchte, dem steht das 25 m-Wettkampfbecken zur Verfügung.

Im Sommer sind der große Außenbereich mit Schwimmerbecken, Kinderbecken und Spielplatz, Tischtennisplatte und Beachvolleyballfeld zusätzlich nutzbar. Erleben Sie einen Familienausflug ins Berle. Mit ein bisschen Glück, gewinnen Sie die Freikarten bei der Verlosung.

Das Berle-Team freut sich auf Sie.



ZU GEWINNEN GIBT ES 5 X 2 KARTEN FÜR DAS BERLEBAD BERCHING

So geht's:

Schicken Sie uns eine e-mail an info@wopo-aktuell.de mit dem Stichwort „BerleBad Berching“. Bei mehreren Einsendungen entscheidet das Los. Der Rechtsweg ist ausgeschlossen.

Einsendeschluss ist der 28.05.2026

Viel Glück!

BERLE
BERCHINGER
ERLEBNISBAD

Sportbecken | Dampfbad
50 m Rutsche | Solarium
Whirlpool | Kinderbecken
Strömungskanal | Freibad

Das familienfreundliche
Ganzjahresbad
Kinder bis 6 Jahre frei!

Berchinger Erlebnisbad BERLE
Am Festplatz, 92334 Berching, Tel. 08462 27373
www.berching.de/berle

Berching
Raum zum Leben

Willkommen in Berching

Radfahren und Wandern
Die mittelalterliche Stadt Berching mit 13 Türmen, 4 Toren, Wehrmauer und tollen Spielplätzen freut sich auf Sie! Nach einer Radtour oder Wanderung auf gut ausgeschilderten Wegen entlang des Alten und Neuen Kanals lohnt sich ein Besuch der heimischen Gastronomie.

Naturpark
Altmühltal

Stadt Berching · Tourismusbüro
Tel. 08462/205-13 · tourismus@berching.de
www.berching.de

PLAYMOBIL-FunPark

Der Freizeitspaß für Familien



Der PLAYMOBIL-FunPark in Zirndorf ist das ideale Ziel für Familien, die gemeinsam einen aktiven Tag verbringen möchten. Wer schon immer einmal in die Rolle seiner Lieblingshelden von PLAYMOBIL schlüpfen wollte, ist hier genau richtig: Erobert die Ritterburg, geht an Bord des Piratenschiffs, planscht im Königreich der Meerjungfrauen oder packt auf der Baustelle mit an - überall warten riesige Playmobil-Welten darauf, erkundet zu werden.

Für noch mehr Action und Abwechslung sorgen vielfältige Aktiv- und Wasserspielplätze auf dem weitläufigen Gelände. Zusätzlich garantiert ein großer Indoorbereich mit PLAYMOBIL-Spielstadt und überdachtem Klettergarten Spaß bei jedem Wetter.

Spielen, Bewegen, Erleben

Seit über 25 Jahren macht das einzigartige Konzept des PLAYMOBIL-FunParks einen Besuch zum unvergesslichen Erlebnis für die ganze Familie. Im Mittelpunkt stehen freies Spielen, Bewegung und aktives Erleben, ganz ohne Fahrgeschäfte.

Während sich die Kids in immer wieder neue Abenteuer stürzen, fühlen sich auch die Großen zwischen Piraten und Rittern schnell ins eigene Kinderzimmer zurückversetzt. Und das Beste ist: Mitspielen ist ausdrücklich erlaubt! Die besten Voraussetzungen also für einen erlebnisreichen, gemeinsamen Tag.

Weitere Infos und Tickets:

www.playmobil-funpark.de

ZU GEWINNEN GIBT ES 10 X 2 FREIKARTEN FÜR DEN PLAYMOBIL-FUNPARK

So geht's:

Schicken Sie uns bitte eine e-mail an info@wopo-aktuell.de mit dem Stichwort „Playmobil Funpark“.

Bei mehreren Einsendungen entscheidet das Los.
Der Rechtsweg ist ausgeschlossen.

Einsendeschluss ist der 28.05.2026

Viel Glück!



Baumwipfelpfad Steigerwald feiert 10-jähriges Jubiläum



10
JAHRE
BAUMWIPFELPFAD
STEIGERWALD

IM HIMMEL
ÜBER FRANKEN

Nachts über den Pfad bei Sternenspaziergang, Fledermaus-, Mondführung & Co.
10x Sunset Yoga ab 03. Juni wöchentlich
Panorama-Baumwipfel-Lauf 13. Juni
Full Moon Yoga x Kakao 28. Juni und 31. Juli
Sunset Yin Yoga x Piano 01. August
Regionalmärkte 26. Juli & 04. Oktober
Outdoor-Kugelbahn, Wildgehege & Chill-out-Area

100 %
BARRIEREFREI

www.baumwipfelpfadsteigerwald.de



Innovative Neuerungen: Von VISCOPE bis zur neuen Kugelbahn

Dieses besondere Jubiläum lädt dazu ein, die vergangenen 10 Jahre Revue passieren zu lassen, aber auch den Blick nach vorne zu richten: Der Baumwipfelpfad präsentiert in 2026 neue Bildungskonzepte, überarbeitete Infotafeln und spannende Projekte für die Zukunft.

Ein besonderes Highlight

Neu seit April: Das intelligente Aussichtsfernrohr **VISCOPE**, das reale Aussicht mit digitalen Informationen verbindet und Naturwissen interaktiv vermittelt.



Für Familien wurde die Kugelbahn–Station „Jetzt geht’s rund!“

Für Familien wurde die Kugelbahn–Station „Jetzt geht’s rund!“ vom Vorstandsvorsitzenden Martin Neumeyer beim großen Jubiläumsfest am 18. April persönlich eröffnet – ein spielerischer Beitrag zur Umweltbildung.

Passend dazu gibt es limitierte Jubiläumsedition farbiger Holzkugeln unter dem Motto „10 Jahre – 10 Farben“.

Jubiläumsgenuss:

Die **Bamberger Kaffeerösterei Fichthorn** hat eine Sonderedition „Jubiläumskaffee Baumwipfelpfad Steigerwald“ geröstet. Erhältlich ist der Jubiläumskaffee beispielsweise im Rahmen der kommenden Regionalmärkte am 26. Juli und 04. Oktober.

Weitere Informationen und Hinweise zu Veranstaltungen und Führungen gibt es unter: [www.baumwipfel-pfadsteigerwald.de](http://www.baumwipfelpfadsteigerwald.de)



Seit seiner Eröffnung am 19. März 2016, also vor genau zehn Jahren, hat sich der Pfad zu einem der beliebtesten Naturerlebnis- und Umweltbildungsorte Bayerns entwickelt – barrierefrei, nachhaltig und voller Möglichkeiten, den Wald aus ganz neuen Perspektiven zu entdecken. Zum Jubiläum werden eine Reihe neuer Attraktionen rund um den Pfad vorgestellt.

Zehn Jahre Naturerlebnis, Umweltbildung und regionale Verbundenheit

Mehr als eine Million Gäste haben den 1.150 Meter langen, vollständig aus heimischen Hölzern gefertigten Pfad bereits besucht.



Mai 2026

Auf spielerische Weise vermittelt er Wissen rund um Biodiversität, Klimaschutz und nachhaltige Forstwirtschaft. Familien, Schulen und Gruppen schätzen die Kombination aus Naturerlebnis und Lernangebot. Daneben stärkt der Baumwipfelpfad die regionale Wertschöpfung: Gastronomie, Handwerksbetriebe, forstliche Partner und touristische Einrichtungen profitieren vom lebendigen Netzwerk rund um den Standort.

„Der Baumwipfelpfad zeigt, was entsteht, wenn wir Natur, Wissen und Abenteuer zusammenbringen: ein Ort, an dem kleine und große Entdecker staunen, lernen und den Wald neu erleben“, sagt der Vorstandsvorsitzende der Bayerischen Staatsforsten, Martin Neumeyer. „Der Pfad hat eine enorme Bedeutung als Ausflugsziel, aber auch als Ort, an dem Wissen rund um den Wald vermittelt wird.“ Neumeyer dankte dem Freistaat Bayern für die langjährige Unterstützung beim Erhalt dieser Bildungseinrichtung.

Reise- und Ausflugsziele

6 Neuheiten für Groß und Klein!

Freizeit-Land startete in die 57. Saison

FREIZEIT-LAND GEISELWIND FREIZEITPARK & RESORT

Mit dem Start am 28. März eröffnete das Freizeitland seine 57. Saison und läutete damit eines der spannendsten Jahre seiner Geschichte ein. Die Gäste dürfen sich auf ein echtes Highlight-Jahr freuen: Sechs Neuheiten erweitern im Laufe der Saison das Angebot für Groß und Klein – und machen den Park noch vielfältiger als je zuvor.

Adrenalinfans kommen bei den insgesamt acht Achterbahnen voll auf ihre Kosten, während gleich zwei neue Darkrides für immersive Abenteuer sorgen. Besonders spektakulär: Einer der neuen Darkrides feiert seine Weltneuheit im Freizeitland. Ergänzt wird das neue Angebot durch einen hochmodernen Simulator, ein liebevoll gestaltetes Kinderfahrgeschäft, bei dem bereits die jüngsten Gäste mitfahren dürfen, sowie eine große neue Indoorhalle mit fantasievollem Frucht-dino-Thema, die wetterunabhängigen Familienspaß garantiert.



Ausführliche Informationen zu allen Attraktionen, Hintergründen und Eröffnungszeiträumen der Neuheiten sind unter www.freizeit-land.de/neu2026 zu finden.

Auch im Bereich der virtuellen Erlebnisse setzt das Freizeitland neue Maßstäbe: Zwei neue Experiences im YULLBE GO erweitern das Angebot um innovative Abenteuer an der Schnittstelle zwischen Realität und Virtual Reality.

Neben den zahlreichen Attraktionen überzeugt das Freizeitland auch 2026 wieder mit einem umfangreichen Eventkalender, der bereits im Eintrittspreis enthalten ist.

Dazu zählen unter anderem das fröhliche Osterfest, stimmungsvolle Summer Nights, das kreative Cosplay Weekend, zauberhafte Prinzessinnentage, Bayerns größtes Halloweenevent sowie die beliebte Wintersaison, die den Park zum Jahresende in eine festliche Erlebniswelt verwandelt.

Übernachten im parkeigenen Seaside-Resort

Für alle, die ihr Erlebnis verlängern möchten, bietet das Freizeitland mit dem Seaside-Resort die passende Übernachtungsmöglichkeit direkt am Park. Das thematisierte Hotel verbindet maritimes Urlaubsflair mit modernem Komfort und ist der ideale Ausgangspunkt für einen oder mehrere Tage voller Abenteuer. Kurze Wege, exklusive Vorteile für Hotelgäste und entspannte Atmosphäre machen das Seaside-Resort zur perfekten Ergänzung eines Besuchs im Freizeitland. Mit dieser Mischung aus Innovation, Familienfreundlichkeit, außergewöhnlichen Events und komfortablen Übernachtungsmöglichkeiten verspricht die Saison 2026 unvergessliche Erlebnisse für Besucher jeden Alters.

ZU GEWINNEN GIBT ES 10 X 2 FREIKARTEN FÜR DAS FREIZEITLAND GEISELWIND

So geht's:

Schicken Sie uns bitte eine e-mail an info@wopo-aktuell.de mit dem Stichwort „Freizeitland Geiselwind“. Bei mehreren Einsendungen entscheidet das Los. Der Rechtsweg ist ausgeschlossen.

Einsendeschluss ist der 28.05.2026

Viel Glück!





Prunner Hauptstr. 13
93339 Riedenburg-Prunn
Tel. 09442 1507 • Fax 3158

E-Mail:
gasthof-krone-prunn@t-online.de
www.hotel-zur-krone-prunn.de

**Wir bieten Urlaubserholung
mit Atmosphäre und Erlebnis
in einem der schönsten
Standorte im Altmühltal.**



Familiär geführtes Hotel, Zimmer mit Terrasse oder überdachtem Balkon, ruhige Lage. Leichte und herzhafte À-la-carte-Gerichte, Altmühltaler Lamm, Forelle und Spargel. Mod. Tagungs- und Schulungsräume, Sauna, neu gestalteter Biergarten.



Was könnte spannender sein als eine Expedition auf dem Grund des Jurameeres, an den Ufern von Anlauter, Mühl- und Morsbach? Schritt für Schritt oder Tritt für Tritt lassen sich kulturelle Vielfalt und betörende Naturschauplätze rund um den Markt Titting mit seinen elf Ortsteilen erwandern und erfahren. Den ersten Blick verwöhnt Sehenswertes, den zweiten belohnen verborgene Kostbarkeiten – wer tiefer blickt, erlebt den Moment im Lauf der Zeit.

Frei zugänglich lädt die Fossilien-sammelstelle in Titting Groß und Klein zu einer Urzeitreise ein. Mit ein bisschen Glück und Geduld stehen die Chancen gut auf einen Fund von versteinerten Pflanzen, Ammoniten

So nah - so schön Wander - u. Radelparadies

oder Haarsternen. Das Werkzeug für den Hobbyforscher kann in der Touristinfo ausgeliehen werden. Rund um Titting radelt man u. a. entlang der römischen Grenze auf dem Limesradweg, nah am Ufer des Baches auf der Anlautertalrunde, durch attraktive Talandschaften auf dem Radweg Titting-Dollstein oder auf dem Anlautertal-Radweg bis Weißenburg zu den weiten Ebenen der Juraalb. Flora, Fauna, Historisches, Beschauliches säumen die Wege und machen Appetit auf Innehalten, Erkunden und



Natur pur | Wandern | Radeln | Gastlichkeit

Urlaub im Herzen des Anlautertals



Verweilen. Eine Landschaft wie aus dem Bilderbuch und bauliche Zeugnisse gelebten Glaubens erschließt der Wallfahrerweg über Emsing und Altdorf. Ins alte Rom führen der Limeswanderweg oder der Ritter- u. Römerweg mit Burgruine und Römerturm sowie der Limeslehrpfad. Der Walderlebnispfad, Fossilienweg und noch weitere Wanderwege sind nicht weniger attraktiv.

Also, ziehen sie ihre Wanderschuhe an oder schnappen sie sich ihr Fahrrad und los geht's ins wunderbare Anlautertal!

INFOS & KONTAKT

Tourist-Information
Markt Titting
Marktstr. 21
85135 Titting
Tel.: 08423 - 9921-28
www.titting.de

Schwabacher Goldschlägerhandwerk

Immaterielles Kulturerbe Deutschlands

Schwabach ist die letzte Stadt in Deutschland, die noch Blattgold herstellt und exportiert. 2025 wurde sie mit ihren Goldschlägerwerkstätten zum Immateriellen Kulturerbe Deutschland ausgezeichnet. Im Stadtmuseum erfahren Besucher alles über die Geschichte und Herstellung von Blattgold. Höhepunkte sind die Goldschläger-Live-Vorführungen, die jeden ersten Samstag im Monat um 14:00 und 16:00 Uhr stattfinden; eine

Anmeldung ist nicht nötig. Gruppen können Führungen unter Tel. 09122 860-241 buchen.

Das Museum bietet zudem viele weitere Attraktionen: die größte ausgestellte Eiersammlung der Welt, Spuren der Seifenfabrik Ribot und die Ausstellung „Eine Zeitreise mit Fleischmann“ mit Spielwaren und Modelleisenbahnen von 1887 bis heute. Erleben Sie das faszinierende

Handwerk des Goldschlägers und die Vielfalt des Schwabacher Stadtmuseums! Das Stadtmuseum befindet sich in der Dr.-Haas-Straße, 91126 Schwabach, und ist von Mittwoch bis Sonntag sowie an Feiertagen von 10:00 bis 18:00 Uhr geöffnet (außer 24./25./31.12. und 01.01.).

Weitere Infos:

www.stadtmuseum-schwabach.de.



MUSEUM? ICH LIEB'S!



MUSEEN
WEISSENBURG

JAHRESPROGRAMM

Sonderausstellungen
UNESCO Welterbe Limes
Weißenburger Schatzfund
Kostümführungen
Workshops | Vorträge
Kinderferienprogramme

Geschichte erleben!



RömerMuseum | Kastell Biriciana
Bay. Limes-Informationszentrum | Wülzburg
Römische Thermen | ReichsstadtMuseum

museen-weissenburg.de





Foto Goldtuch: Gerhard Hagen



Museum Solnhofen
Bahnhofstraße 8
91807 Solnhofen

Tel. 09145 832030
www.museum-solnhofen.de
info@solnhofen.de



Paläozoo mit Fossilien der Jurazeit
Originale des 6. und 9. Urvogels,
Dinosaurier, Lithografie, Führungen,
Hobbysteinbruch zur Fossilien suche

Öffnungszeiten:
29.03. - 08.11.2026
täglich von 9.00 - 17.00 Uhr

Jahresausstellung 2026

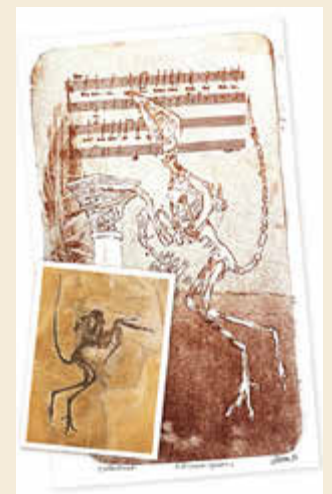
„Gedruckte Urzeit: Spuren im Stein – Spuren im Bild“

Im Jahr 2026 präsentiert das Paläontologische Museum „Archaeopteryxwelten Solnhofen“ eine außergewöhnliche Sonderausstellung, in der künstlerische Interpretation und paläontologische Wirklichkeit in einen faszinierenden Dialog treten. Unter dem Titel „Gedruckte Urzeit: Spuren im Stein – Spuren im Bild“ zeigt das Museum eindrucksvolle Lithografien des renommierten Künstlers Mario Derra, die den fossilen Meeresbewohnern der Solnhofener Plattenkalke gewidmet sind – darunter Ammoniten, Fische, Flugsaurier und selbstverständlich der weltberühmte Archaeopteryx.

Die großformatigen, atmosphärisch inszenierten Kunstwerke an den Wänden werden durch eine sorgfältig kuratierte Vitrinenpräsentation ergänzt. Besucherinnen und Besucher erwartet eine Auswahl originaler Fossilien aus privaten Sammlungen passionierter Fossilien Sammler, die über Jahrzehnte hinweg mit Leidenschaft,

Fachkenntnis und Geduld die außergewöhnliche Vielfalt der Fossilien gesammelt haben.

Diese Dauerleihgaben und Schenkungen bilden ein kultur- und wissenschafts-historisches Erbe, das die tiefe Verbundenheit der Region mit ihrer traditionsreichen Steinbruch- und Fossilien-sammlerkultur widerspiegelt. Die Ausstellung ist damit nicht nur eine Hommage an die urzeitliche Schönheit der Natur, sondern auch an die Menschen, die sie mit Hingabe bewahrt haben.



Save the date: Fossilientage am 1. und 2. August 2026 in Solnhofen



Live-Vorführung
in der Goldbox mit dem Goldschläger



Jeden ersten Samstag im Monat
jeweils um 14 und 16 Uhr
oder nach Voranmeldung: 09122 860-241



Stadtmuseum Schwabach

Museumsstraße 1
91126 Schwabach
www.stadtmuseum-schwabach.de



Ein Juwel im fränkischen Weinland

Wenn ein guter Tropfen Silvaner ein Genuss ist, dann ist der Besuch im „Weinparadies“ ein Feuerwerk der Sinne. Inmitten grüner Hänge und im Herzen Frankens liegt diese bunte Insel des Rebensaftes. Kunst, Wein und Leckereien zaubern hier eine perfekte Mischung zwischen Genuss und Lebenslust.

Weit leuchten die Mauern in den zarten Farben des Weines. Zwischen dem Meer und dem Himmel wachsen verschiedene Weinarten. Ein Goldgelb des fruchtigen Weißweines, rubinrote Farben des feurigen Rotweines und dezente Lachsfarben des leichten Roséweines. Wäre Weingott Bacchus auf der Durchreise, er würde hier absteigen.

Mit Herz, Hirn und Hundertwasser

Das traditionsreiche, fränkische Weinörtchen Untereisenheim ist seit Herbst 2003 um eine weitere Attraktion reicher: Direkt an den Weinbergen verwirklicht der Winzer Matthias Hirn seinen Lebensraum. 1999 begann die Planung. Leider verstarb der Künstler im Februar 2000, so dass die Gestaltung des „Weinparadieses“ vom Architekt Springmann 2001 vollendet wurde, der zusammen mit Friedensreich Hundertwasser schon über ein halbes Dutzend Bauwerke realisiert hatte. Nach Erhalt der Baugenehmigung und einem Jahr Bauzeit wurde das Weinparadies im September 2003

eröffnet. So entstand ein Weinparadies mit den typischen spiralen Elementen und leuchtender Bruchkeramik – einzigartig in Europa.

Das Leben und Arbeiten im Einklang mit der Natur ist der Winzerfamilie genauso wichtig wie die Kunst. Deshalb gehören auch Weine aus ökologischem Anbau wie der Regent-Rotwein ganz selbstverständlich zum vielprämierten Weinsortiment. Damit setzt der Kellermeister und Weintechniker Matthias Hirn nicht nur kulturelle, sondern auch qualitative Akzente im fränkischen Weinbau. Die Weißweine werden gezügelte im Edelstahl vergoren und bleiben recht lange auf der Feinhefe. Die Rotweine werden nach der klassischen Maischegärung in kleinen Holzfässern ausgebaut und die ausgesuchten im Barrique.

Köstliche Weine, mit viel Niveau!

In der Vinothek finden Sie ein reich-



haltiges Angebot von kräftigen trockenen Rot- und fein fruchtigen Weißweinen, beerenfruchtige Rotling und Roséweine, das Schaumbad der Verführung mit Sekt und Secco, edelsüße Dessertweine und Liköre sowie feurige Destillate.

Vom Aperitif bis Digestif finden Sie alles, was das Herz begehrt und das teilweise auch im biologischen Anbau. Zu dem reichhaltigen Weinangebot halten wir auch passende Weinaccessoires bereit. So können Sie selber individuelle und außergewöhnliche Geschenke zusammensetzen. Das ausgefallene Design und der hervorragende Geschmack

unserer Weine wird auch Ihre Gäste begeistern und Ihrem nächsten Fest einen besonderen Esprit verleihen.



VERANSTALTUNGEN 2026 MIT KUNST, WEIN & LECKEREIEN



97247 Untereisenheim
Tel.: 09386-388
info@weingut-hirn.de
www.weingut-hirn.de

Heckenwirtschaft geöffnet:
vom 28.03. - 28.06.2026
vom 19.09. - 25.10.2026

Vinothek und Weinverkauf und Hundertwasser-Artikel
geöffnet: Di. – Sa.: 11 – 12 Uhr
und 13 – 18 Uhr
und in der Heckenwirtschaftszeit
So. 14 – 17 Uhr

Samstag, Sonn- und Feiertag
12 – 20 Uhr

Montag – Freitag
Gruppen nur mit Voranmeldung
Reservierung möglich

Hubertusbaude

Wohlfühlen in Familie



Doppelzimmer und Apartments mit traumhafter Aussicht
Restaurants mit Terrasse bzw. Biergarten • Sauna
Pool in der Rübezahlaude
Spielzimmer in der Hubertusbaude

An der Lausche 4 • 02799 Waltersdorf • Tel. 035841 67330 • Fax 035841 6733220
www.hubertus-baude.de • info@hubertus-baude.de
Betreiber Hotel Ruebezahlaude Hubertusbaude KG

Abenteuer, Spaß und jetzt auch Übernachten!

Erlebnispark Schloss Thurn

Endlich ist es wieder soweit – der Erlebnispark Schloss Thurn ist in die Saison gestartet!

Wir laden Euch ein zu unvergesslichen Momenten voller Spaß, Action und Abenteuer! Bis zum 18. Oktober erwarten Euch täglich von 10.00 bis 17.00 bzw. 18.00 Uhr aufregende Attraktionen für die ganze Familie! Freut euch auf rasante Fahrgeschäfte wie die Achterbahn mit Virtual-Reality-Brille, den fast 30 Meter hohen Freifallturm „Ritterschlag“ und das Schaukelschiff „Fledermausflug“. An heißen Tagen sorgt die doppelspurige Wasserrutsche mit Schlauchbooten für die perfekte Abkühlung. Kleine Abenteurer können sich im Märchenwald, auf den Motorikpfaden und dem riesigen Erlebnisspielplatz austoben. Bei unseren täglichen Live-Shows entführen wir Euch in fremde Welten. Einzigartig ist unser beliebtes Ritterturnier!

Wollt Ihr direkt am Erlebnispark übernachten?

Im neuen GlampingPark direkt am Erlebnispark könnt ihr das Abenteuer verlängern – mit einer Übernachtung im brandneuen GlampingPark Schloss Thurn! Egal ob ihr mit dem Wohnmobil anreist oder den Luxus einer unserer Glamping Lodges genießt – hier wird eure Zeit im Park zu einem unvergesslichen Kurzurlaub.

Ob Tagesausflug oder Wochenendtrip – Schloss Thurn ist euer Ziel für magische Erlebnisse, strahlende Kinderaugen und ganz viel Familienspaß.

Nach Saisonende geht es weiter mit den beliebten Halloween-Tagen vom 24. Oktober bis 8. November – Gruselspaß garantiert! Seid dabei, wenn Abenteuer und Entspannung aufeinandertreffen – wir freuen uns auf euren Besuch im Erlebnispark Schloss Thurn!

Unsere Highlights und Thementage:

Unser großer Ritter- und Prinzessinentag ist am 28. Juni. Der große Cowboytag findet dieses Jahr am 12. Juli statt.



ERLEBEN SIE TÄGLICH
7 SHOWS



An diesen Thementagen bekommen entsprechend verkleidete Kinder von 4-11 Jahren 50% Ermäßigung auf den regulären Eintrittspreis.

Weitere Aktionstage sind Muttertag, Vatertag, die Kennenlernwochen, die Kinderwagenwochen und die Schultütentage. Schulanfänger erhalten an unseren Schultütentagen am 15., 19. und 20. September freien Eintritt.

Sichert Euch jetzt schon eure Tickets! Im Online-Shop könnt Ihr für alle Öffnungstage bereits jetzt Tageskarten kaufen.

Unser Geschenk für alle Geburtstagskinder: Kinder bis 11 Jahre haben bei einem Besuch am Geburtstag freien Eintritt.

Eintrittspreise Tageseintrittspreise

Kinder unter 4 Jahren:
Eintritt frei

Personen ab 4 Jahren:
39,90 €

Personen ab 55 Jahre (mit Ausweis):
36,90 €

Sparticket 4 Personen (mindestens
2 Kinder 4-11 Jahre):
147,90 €

(jedes weitere Kind von 4-11 Jahren:
31,90 €)



ZU GEWINNEN GIBT ES 10 X 2 FREIKARTEN FÜR DEN ERLEBNISPARK SCHLOSS THURN

So geht's:

Schicken Sie uns eine e-mail an info@wopo-aktuell.de mit dem Stichwort „Schloss Thurn“.

Bei mehreren Einsendungen entscheidet das Los. Der Rechtsweg ist ausgeschlossen.

Einsendeschluss ist der 28.05.2026

Viel Glück!

Erlebnisregion Hesselberg

Das Land rund um den Hesselberg hat sich mit seiner weitgehend unberührten Landschaft erfolgreich der Unruhe und Hektik unserer Zeit entzogen. Ausgedehnte Wälder mit Rad- und Wanderwegen lassen den Stress des Alltags verschwinden.

Losgelöst von der Frankenalb erhebt sich der höchste Berg Mittelfrankens 200 Meter über sein Umland empor. Durch die Höhe bietet der Berg die idealen Bedingungen für die verschiedensten Luftsportarten, wie etwa Paragliding oder dem Segelflug. Aber auch Ruhe und Erholung lässt sich hier finden.

Da der Hesselberg ein Landschaftsschutzgebiet mit Halbtrockenrasen und Niederwald ist, können Wanderer die weitgehend unberührte Natur genießen.

Auf den zahlreichen ausgeschilderten Wanderwegen erhält man Einblicke in die Entstehungsgeschichte der hiesigen Landschaft. Der Hesselbergpfad erklärt Natur, Kultur und Geschichte und der Rundwanderweg führt mit einer Länge von 5,2 Kilometern unterhalb des Gipfels entlang. Pure Natur genießen Sie bei einer Tour durch die Streuobstwiesen entlang des Südhangs. Der bekannte Geologische Lehr- und Wanderpfad, der sich durch das mit dem Gütesiegel „Bayerns schönste Geotope“ ausgezeichnete

Landschaftsschutzgebiet Hesselberg schlängelt, führt vom Wanderparkplatz bei Wittelshofen aus durch die sichtbaren Schichten des obersten Schwarzen Jura bis zum Gipfel mit den Riffanken des Weißen Jura.

Ganz nach dem Motto „Lass' dich treiben“ ist der für Familien mit Kindern oder für Erwachsene die gerne auch einmal „das Tempo rausnehmen möchten“, der Sinnesweg, welcher auf dem Rundwanderweg 1 verläuft, ideal. Auf 10 Tafeln mit interaktiven Spielen und Impulsen gibt es Anregungen, sich mit der Natur zu verbinden, sowie den Hesselberg mit allen Sinnen wahrzunehmen: Du wirst erstaunt sein, was du alles hören, sehen, fühlen, riechen, finden, erleben und bestaunen kannst. Kreiere z.B. deine eigene Hesselberg-Fantasiegeschichte, lass' dich blind führen, werfe den Ballast des Alltags ab und tauche in die besondere Tier- und Pflanzenwelt des Hesselbergs ein.

Egal ob man den Berg alleine erwandert oder sich einer der zahlreichen geführten Themenwanderungen anschließt; am Gipfel in 689 m angekommen, erfreut man sich an der einmaligen Fernsicht. Bei besonders guten Wetterlagen ist sogar der Blick bis zu den Alpen (Zugspitze) möglich! Radtouren, welche als Rundtouren angelegt sind, mit unterschiedlicher

Länge, laden zur Umrundung des Hesselberges ein. Diese stehen zum Download auf www.hesselberg.de bereit.

Abstecher zu Sehenswürdigkeiten (z.B. des Limeseums in Ruffenhofen) und wunderschöne Ausblicke machen die Fahrten zu einer Erlebnistour der besonderen Art. Gaststätten, Ausflugslokale und Cafés laden unterwegs zur Rast ein.

Vom blühenden Frühjahr bis in den farbigen Herbst können alle Jahreszeiten „erfahren“ werden. Der 105 km lange Wörnitz-Radweg führt am Hesselberg und an der Wunibaldquelle vorbei. Die Region liegt in der Mitte des Weges und ist ein ideales Etappenziel.

Broschüren, die eine Übersicht der Führungen und Veranstaltungen enthalten, sowie Wander- und Radkarten können kostenlos beim Touristikverband Hesselberg e.V.; info@hesselberg.de, www.hesselberg.de, angefordert werden.



Wassertrüdingen - Stadt.Berg.Fluss

- Anzeige -

Naturliebhaber kommen in Wassertrüdingen ganz auf ihre Kosten. Rund um die dauerhaften Anlagen der Gartenschau Wassertrüdingen 2019 blüht und grünt es in allen Facetten. Hier lässt sich der Alltag hinter sich lassen – bei einem Spaziergang über den goldenen Steg im Klingenweiherpark, beim Verweilen auf sonnigen Bänken im Wörnitzpark oder beim gemeinsamen Familienausflug ins Grüne.

Radfahrer und Wanderer finden hier den perfekten Ausgangspunkt für Touren durch die Region Hesselberg. Ein besonderes Highlight ist dabei die Station am Fränkischen WasserRadweg, der kürzlich als zweitbeliebtester Radweg Deutschlands ausgezeichnet wurde.

Als Abkühlung an heißen Sommertagen empfiehlt sich das direkt an der Wörnitz gelegene Wörnitzflussbad mit hervorragender Wasserqualität und Freizeitanlagen für Groß und Klein.

Camping- und Wohnmobilreisende finden hier außerdem ideale Übernachtungsmöglichkeiten – ruhig, komfortabel und naturnah.

Aber auch für Kulturfans hat Wassertrüdingen einiges zu bieten und lädt zum Feiern und Verweilen ein:

- 29. Mai – 01. Juni: Heimat- und Volksfest

Traditioneller Festbetrieb, abwechslungsreicher Vergnügungspark und Abschlussfeuerwerk

- 05. – 06. September: Altstadtgenuss

Straßenmusik, Bandauftritte und großes Streetfood Angebot

- 27. – 29. November: Adventsdorf

Handgemachtes sowie regionales Waren- und Essensangebot



STADTMARKETING UND TOURISMUS WASSERTRÜDINGEN

09832/6822-46 touristikservice@stadt-wassertruedingen.de www.wassertruedingen.de



Naturerlebnis
Hesselberg
Immer einen Besuch wert

Tourismusverband Hesselberg e.V., Aufkirchen 50, 91726 Geroltingen,
Tel. 0 98 54 / 97 97 78 (auch AB) — www.hesselberg.de



Jetzt ist Zeit: Wemding entdecken #wemdingentdecken

10 Gründe für einen Besuch in Wemding...
jetzt unter www.wemding.de



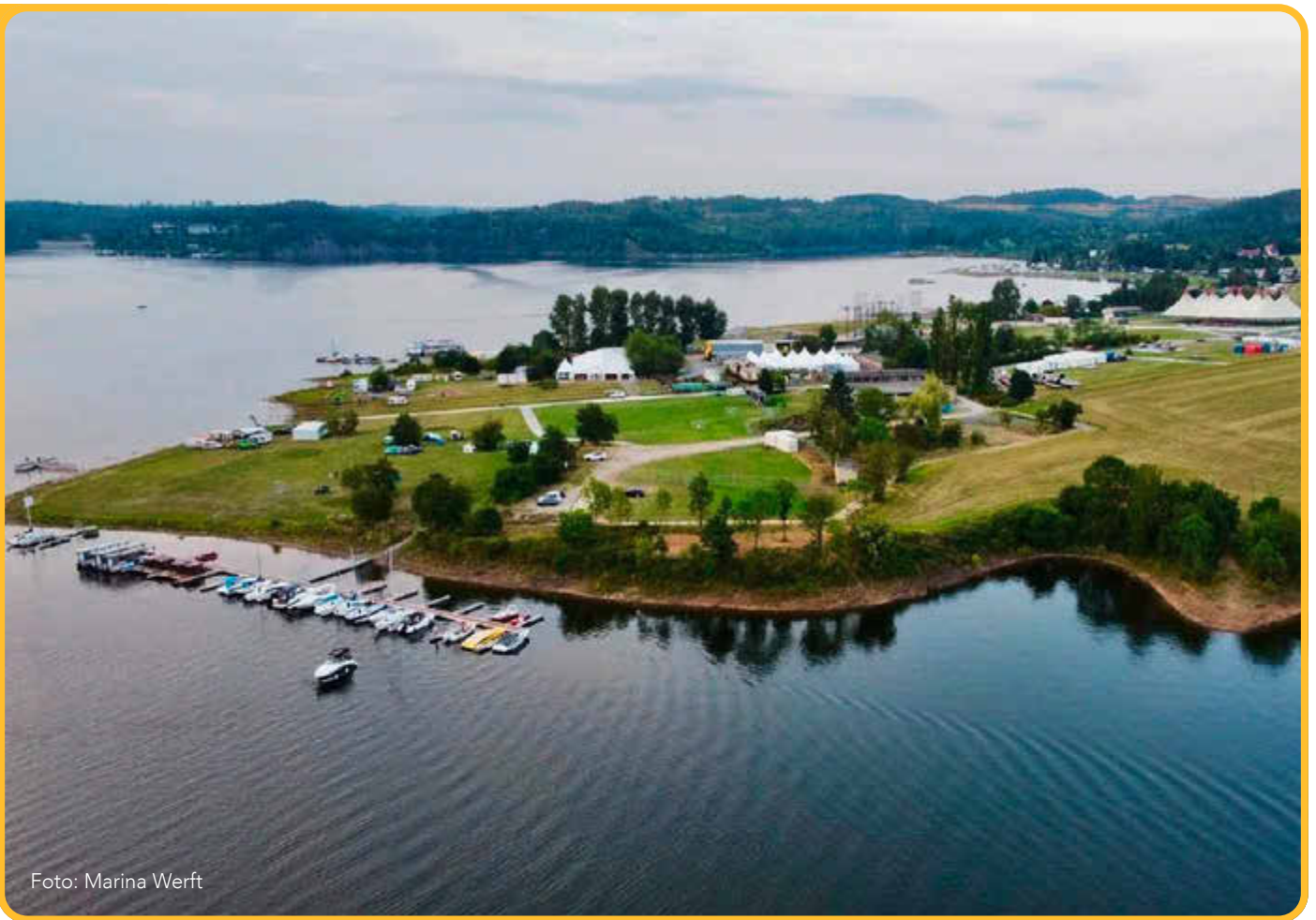


Foto: Marina Werft



NEU

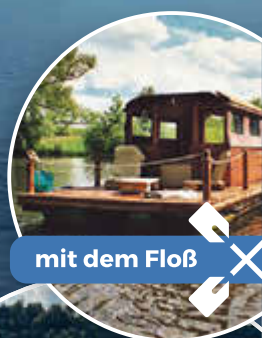
Die MS Gera fährt ab 2026 als erstes rein elektrisches Schiff in Thüringen!

DAS THÜRINGER MEER ENTDECKEN



Mit dem vielfältigen Angebot von Marina Saalburg:

- E-Bike Ladesäulen
- Liegeplätze mit E-Tankstellen
- Trailer-Stellplätze sowie Parkplätze in der Werft
- Grillboote und Flöße
- Individuelle Gutscheine



mit dem Floß



auf dem Grillboot

Marina Saalburg Fahrgastschiffahrt GmbH

Am Torbogen 1 | 07929 Saalburg-Ebersdorf | www.marina-saalburg.de



Rutschenspaß zu gewinnen!

Entspannung für die ganze Familie – ein Besuch im Palm Beach in Stein bei Nürnberg ist mehr als ein Tag Urlaub! Während die Kinder planschen, lehnen die Eltern sich bequem zurück.

Tauchen Sie ein in die gigantische Rutschenwelt und erleben Sie Action pur! Von einfach über mittel bis schwer: Auf über ein Dutzend Erlebnisrutschen findet jeder seinen persönlichen Adrenalinkick.

KRISTALL PALM BEACH KUR- & FREIZEITBAD GMBH

Albertus-Magnus-Straße 29 | 90547 Stein bei Nürnberg

Tel.: (09 11) 688 35 0

Email: mail@kristall-palm-beach.de

Web: palm-beach.de



Unsere Highlights im Außenbereich

Outdoor Rutschenturm mit Freefall Extreme Rutsche

Großer Wasserspielplatz

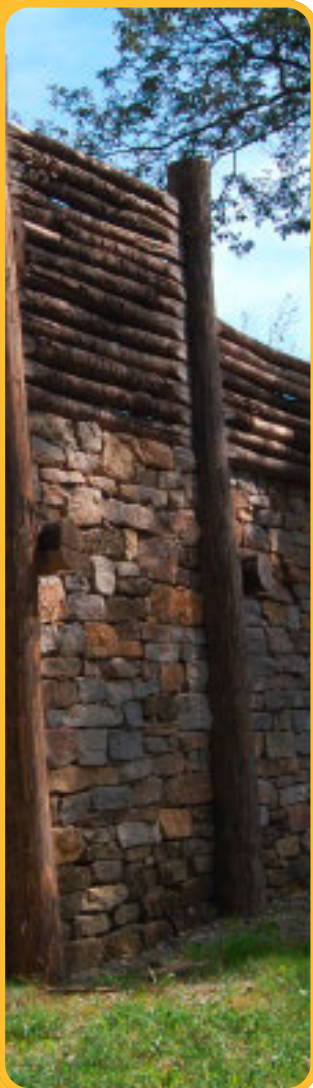
Riesen-Hüpfkissen 100 m²

10 X 2 TAGESKARTEN ZU GEWINNEN!

SO GEHT'S: Schicken Sie uns eine E-Mail an verlosung@wopo-aktuell.de mit dem Stichwort „Palm Beach“. Bei mehreren Einsendungen entscheidet das Los. Der Rechtsweg ist ausgeschlossen. Einsendeschluss ist der 28.05.2026



Foto: Romschlössgarten



C Stadt
MIT IDEEN

www.creglingen.de

Creglingen – fahr doch mal hin



Herrlicher Rosengarten in der Altstadt

Lindleinturmmuseum



- » Lebendige Kleinstadt bei Rothenburg ob der Tauber
- » Radweg Liebliches Taubertal
- » Romantische Straße
- » Riemenschneiders Meisterwerk
- » Freizeitgebiet Münsterseen mit Wasserspielplatz, Barfuß-Fühlpfad, beheiztes Freibad

Freizeit- und Erholungsgebiet Münsterseen



- » Fingerhut-, Jüdisches und Feuerwehrmuseum
- » Klosteranlage Frauental
- » Keltenpfad, Flachsbruch-Hütte und Lindleinturmmuseum
- » Gruppenangebote (Backen, Kreativ-Kurse etc.)
- » vielfältige Übernachtungsangebote

Herrgottskirche Creglingen

Kleinod an der Tauber

Eine unscheinbare Friedhofskirche birgt herrliche Schätze.

Der Marienaltar von Tilman Riemenschneider ist ein unvergleichliches Kunstwerk in Schnitzkunst und Liebe zum Detail. In Kreisen der Kunstkenner das „Meisterwerk“ Riemenschneiders.

Vom 15. bis 31. August wird das Zentralbild, die himmelfahrende Maria, gegen Abend von der Sonne angestrahlt. Ein Anblick, der die Seele berührt.

Auch der Hochaltar, ein Altar zur Passion Jesu, hat eine enorme Ausstrahlung. Mal- und Holzschnitzkunst ergänzen einander.

Wer sein Fernglas dabei hat, kann die Glasmalkunst an den Fenstern intensiv betrachten. Sie führen teilweise in die Entstehungszeit um 1400 zurück.

Wir möchten Sie einladen, die schönen Monate des Jahres zu nutzen. Entdecken Sie die Herrgottskirche für sich: die Botschaft der Bilder, der Sprache der Kunst.

Die Öffnungszeiten und mehr erfahren Sie unter www.herrgottskirche.de

Über eine Spende für die Herrgottskirche freuen wir uns:
DE42 6739 0000 0093 0510 09

DANKE!



Hochaltar



Glasfenster - Es zeigt den Kaplan Albrecht Heher, der erste Kaplan an der Herrgottskirche.



HERRGOTTSKIRCHE
CREGLINGEN

Lichtwunder von Creglingen:

15. - 31. August

von 11.00 - 18.30 Uhr geöffnet

Sommeröffnungszeiten:

11.00 - 17.00 Uhr / montags geschlossen

In der ersten Juliwoche:

von 11.00 - 18.00 Uhr



kostenlos

Telefon: 07933 / 338

www.herrgottskirche.de



Von Festivalfieber bis Freilichtzauber

Die Bergwaldtheater-Saison 2026



Die kommende Saison im Bergwaldtheater verspricht wieder zahlreiche Gänsehautmomente. Ein Sommerauftritt für alle, die Musik, Theater und echte Emotionen suchen. Der Mai bringt den Startschuss für ein Festival, das aus der Region nicht mehr wegzudenken ist.

Festival- und Disco-Highlights

Heimspiel-Festival Weißenburg 2026 – Dein Sommer, Deine Musik, Dein Heimspiel!

Vom 15. bis 16. Mai verwandelt sich das Bergwaldtheater wieder in ein buntes Festivalparadies. Zwei Tage voller Musik, Energie und echtem Heimspiel-Feeling – mitten in der Region und mit viel Liebe organisiert.

Bereits am 14. Mai startet das Festival mit einer Auftaktveranstaltung am Campingplatz im Limesbad Weißenburg. Ab 15.00 Uhr eröffnet die Blaskapelle Pfraunfeld, gefolgt von einem Bandcontest um 17.00 Uhr. Am Abend sorgen BBOU sowie eine Aftershow-Party mit DJ SMN für den perfekten Einstieg ins Festivalwochenende.

Mit H-Blockx als Headliner, Millenium-Kid und Chapo102 als Co-Headliner sowie vielen weiteren Acts erwartet die Besucher ein vielseitiges Line-up aus Indie, Pop, Rap und Alternative auf zwei Bühnen.

Das Bergwaldtheater, eingebettet mitten in die Natur, sorgt mit seiner einzigartigen Kulisse für eine außergewöhnliche und stimmungsvolle Atmosphäre. Gleichzeitig zeichnet sich das Festival durch seine familiäre Größe, kurze Wege und eine besonders nahbare Besuchererfahrung aus – ein bewusster Gegenpol zu großen, anonymen Festivalstrukturen. Auch 2026 bleibt das Heimspiel ein Festival für die ganze Familie. Angebote wie die „Traumburg für Weltentdecker“, „Nikis Kindermusik“ und „Tim Mohr fürs Kinderohr“ sowie weitere Mitmachaktionen bieten ein abwechs-

lungsreiches Programm für die jüngsten Gäste.

Der Campingbereich am Limesbad wird dabei selbst zum Erlebnisraum: Neben Übernachtungsmöglichkeiten erwartet die Besucher ein Rahmenprogramm mit Flunkyball- und BierPong-Turnieren, einem Bandcontest sowie einer kleinen Wellnessoase.

Bayern 1 Disco – Tanzen und Spaß haben (29. Mai)

Die Bayern 1 Disco präsentiert sich weniger als klassische Tanzveranstaltung, sondern vielmehr als mitreißendes Live-Erlebnis zwischen Konzertatmosphäre und authentischem Disco-Feeling. Musikalisch vereint die Veranstaltung zwei Erlebniswelten: Den Auftakt macht die Bayern 1 Band mit den größten Rock- und Pop-Hits der 1980er-Jahre und weiteren Klassikern. Im Anschluss übernimmt Bayern 1 DJ Jürgen „Kauli“ und führt das Publikum mit einem energiegeladenen Set durch die Nacht.

Waldbaden mit Musik – LaBrassBanda, Oimara & Dis M (8. August)

LaBrassBanda haben mit ihrer wilden Mischung aus Brass, Pop, Techno, Ska und Punk die Blasmusik revolutioniert und begeistern seit 2007 ein Millionenpublikum. Mit Hits wie „Habediehe“, „Übersee“ oder „Europa“ sorgen sie live regelmäßig für ekstatische Partys auf Festivals und in Hallen europaweit. Auch 2025 geht die Band wieder auf große Tour – im Gepäck ihr neues Album „Polka Party“, das ab März erscheint.

Fans dürfen sich auf energiegeladene Shows voller bayerischem Charme, Spielfreude und unbändiger Tanzlust freuen. Oimara, der mit seinem Hit „Wackelkontakt“ die Charts erobert, bringt eine Mischung aus bayerischem Charme, modernen Sounds und eingängigen Hooks ins Bergwaldtheater – perfekt für eine ausgelassene Som-

mernacht.

Ergänzt wird das Line-up durch Dis M, der mit urbanen Beats und zeitgemäßem Sound beim Publikum für Stimmung sorgt und dem Abend eine zusätzliche musikalische Facette verleiht. Ab 18.00 Uhr spielen alle drei Acts jeweils etwa 70 bis 90 Minuten.

Bereits 2018 erwies sich das Format mit über 2.500 Besuchern als großer Erfolg und war vollständig ausverkauft – ein Erlebnis, an das 2026 angeknüpft werden soll.

Theater- und Musiktheater-Highlights

„Pippi in Taka-Tuka-Land“ (21. Juni, 16. & 17. Juli)

Große Aufregung in der Villa Kunterbunt: Pippi erhält einen Brief von ihrem Vater, König Efraim Langstrumpf, der sie auf die Taka-Tuka-Insel einlädt. Gemeinsam mit Tommy, Annika und Herrn Nilsson macht sie sich mit der „Hoppetosse“ auf die Reise ins Königreich ihres Vaters. Dort warten zahlreiche Abenteuer – von Kokosnüssen knacken über Perlen tauchen bis hin zu Begegnungen mit Banditen und hungrigen Haien.

Das Stück ist im Bergwaldtheater Weißenburg als liebevolle Bühnenfassung zu erleben. Für die Bühne bearbeitet von Heidi Ernesti und Ralph Reiniger.

„Das ist was wir tun!“ – KaGe Ellingen (10.-12. Juli)

Was sonst am Ende jedes Faschingsballs der Karnevalsgesellschaft Ellingen erklingt, wird 2026 erneut zum Titel einer besonderen Inszenierung im Bergwaldtheater Weißenburg: „Das ist was wir tun!“ – eine mitreißende Musicalshow der KaGe Ellingen.

In einer liebevoll gestalteten Rahmenhandlung rund um Mary Poppins begibt sich das Publikum auf eine fantasievolle und emotionale Reise durch bekannte Musicalklassiker.



Die Geschichte erzählt von einem Menschen, der in der Hektik des Alltags feststeckt und durch Musik, Leichtigkeit und Staunen neue Lebensfreude entdeckt. Ein abwechslungsreicher Abend voller Musik, Tanz und Emotionen erwartet die Besucher – live dargeboten von regionalen Talenten und internationalen Künstlern. Mit großem Ensemble, viel Leidenschaft und professionellem Anspruch zeigt die KaGe Ellingen eindrucksvoll, was sie auszeichnet: Menschen zu begeistern.

**„Emil und die Detektive“
(18. Juli & 1. August)**

Im Rahmen der Bergwaldtheater-Saison 2026 zeigt die Weißenburger Bühne den Kinder- und Jugendklassiker „Emil und die Detektive“ von Erich Kästner.

Emil reist allein nach Berlin, um seine Großmutter und Cousine zu besuchen, doch schon im Zug geschieht das Unglaubliche: Ein Fremder stiehlt ihm sein gesamtes Geld. In der Großstadt trifft Emil jedoch auf den piffigen Gustav und eine Gruppe mutiger Kinder. Gemeinsam nehmen sie die Verfolgung auf und stürzen sich in ein spannendes Detektivabenteuer quer durch Berlin. Ein zeitloser Klassiker über Mut, Freundschaft und Zusammenhalt – spannend inszeniert für das Bergwaldtheater Weißenburg.

**„Der Brandner Kaspar...
schaut ins Paradies“ (25. Juli)**

Ein bayerischer Theaterklassiker kehrt auch 2026 auf die Bühne des Bergwaldtheaters Weißenburg zurück: Die Weißenburger Bühne '87 e.V. zeigt „Der

Brandner Kaspar... schaut ins Paradies“ in einer liebevoll inszenierten Fassung. Dem Brandner Kaspar gelingt es, den Boandlkramer beim Kartenspiel mit dem „Gras-Ober“ zu überlisten und sich dadurch 18 zusätzliche Lebensjahre zu erschwindeln. Mit über 40 Mitwirkenden entfaltet sich die Geschichte eindrucksvoll vor der einzigartigen Naturkulisse des Bergwaldtheaters. Jahr für Jahr begeistert es ein breites Publikum und hat sich längst zu einem Kultklassiker des Weißenburger Theatersommers entwickelt – treffend beschrieben von der Presse: „Einfach herrlich!“

Comedy-Highlight

Ingo Appelt – MÄNNER NERVEN STARK (25. Juni)

Mit seinem neuen Programm „MÄNNER NERVEN STARK“ gastiert Ingo Appelt im Bergwaldtheater Weißenburg und sorgt für einen Abend voller pointierter, direkter und kompromissloser Comedy.

In seinem unverwechselbaren Stil nimmt Appelt das alltägliche Miteinander, die Kommunikation zwischen den Geschlechtern sowie die kleinen und großen menschlichen Eigenheiten aufs Korn. „MÄNNER NERVEN STARK“ ist ein energiegeladenes Comedy-Programm, das den Alltag humorvoll zerlegt und dabei nichts und niemanden verschont. Ein Abend für alle, die sich auf provokante, ehrliche und treffsichere Unterhaltung einlassen möchten – Comedy ab 18.

Klassik- und A-cappella-Highlights

VIVA VOCE – DITO! (26. Juni)

Verliebtheit, Lebensfreude und die kleinen Tücken des Alltags – all das verbindet Menschen weltweit. Genau davon erzählt die A-cappella-Gruppe Viva Voce in ihrer neuen Show „DITO!“, mit der sie nach großem Tour-Erfolg erneut auf die Bühne zurückkehrt. Mit viel Humor, musikalischer Präzision und bekannten Hits aus der A-cappella-Welt widmen sich die vier Sänger den großen und kleinen Momenten des Lebens. Gefühlvoll, witzig und mitreißend entsteht ein Abend voller Klang, Charme und Wiedererkennung – der das Publikum begeistert und noch lange nachklingt.

Klassik Open Air (4. Juli)

Seit 2010 ist das Klassik Open Air fester Bestandteil der Spielzeit und begeistert jährlich zahlreiche Besucherinnen und Besucher.

Mit den Nürnberger Symphonikern, Werken von Carl Maria von Weber und Johannes Brahms sowie hochkarätigen Solisten fügt sich das Konzert perfekt in das romantische Ambiente des Bergwaldtheaters ein.

Tickets sind erhältlich im unter www.bergwaldtheater.de und an allen Reservix-Vorverkaufsstellen

2026

BERGWALDTHEATER
WEIßENBURG



HEIMSPIEL-FESTIVAL 14.05. – 16.05.26

BAYERN 1 DISCO 29.05.26

PIPPY IN TAKA-TUKA-LAND 21.06./16. & 17.07.26

INGO APPELT 25.06.26

VIVA VOCE 26.06.26

KLASSIK OPEN AIR 04.07.26

KAGE ELLINGEN 10./11. & 12.07.26

EMIL UND DIE DETEKTIVE 18.07. & 01.08.26

DER BRANDNER KASPAR 25.07.26

WALDBADEN MIT LA BRASS BANDA,
OIMARA & DIS M 08.08.26

INFO UND KARTENVERKAUF:
Kulturamt Weißenburg
Telefon: 09141/907-330
www.bergwaldtheater.de





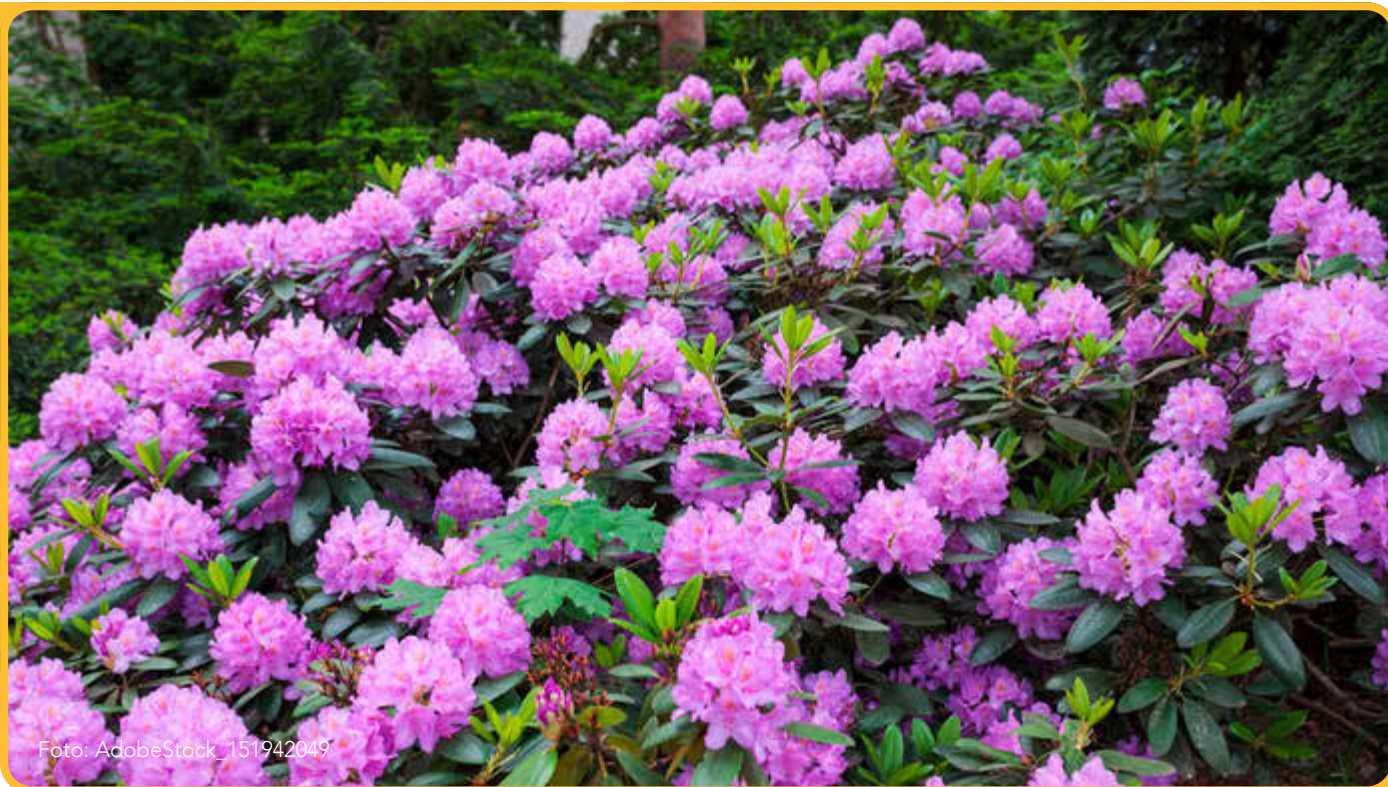


Foto: AdobeStock_151942049

DER GRÜNE BARON LÄDT ZU DEN RHODODENDRONTAGEN im berühmten Schlosspark Dennenlohe ein.

Robert Freiherr von Süsskind, bekannt als der grüne Baron, öffnet die Pforten zu seinem Gartenparadies: Die Dennenloher Rhododendrontage finden im weitläufigen Park von Schloss Dennenlohe im mittelfränkischen Unterschwaningen statt.

Erwähnt werden sollte auch der große Verkauf von Gartenbüchern. Die zauberhafte Kulisse des Schlossparks rund um das 1734 erbaute Barockschloss ist dabei mehr als nur ein Veranstaltungsort: Der 26 Hektar große Landschaftspark mit seinem großen Rhododendronbestand wartet stets mit neuen Attraktionen auf Sie. Mit eingeschlossen ist der Privatgarten, der nur an wenigen Tagen im Jahr besichtigt werden kann. Stammbesucher wissen: Sie erwarten nicht nur ein eindrückliches Naturerlebnis, sondern darüber hinaus vielfältige Inspiration für Projekte in ihren eigenen Gärten. Und wem das Entdecken Appetit gemacht hat, der findet im Orangerie Café ein kleines kulinarisches Angebot und viele Sitzgelegenheiten, je nach Vorliebe mitten im Geschehen, an einem ruhigen Plätzchen, in der

Sonne ebenso wie im Schatten. Wer es zu den Rhododendrontagen nicht schafft, dem stehen viele weitere tolle Events zur Verfügung – die beliebten Hundespieltage, an denen alle Vierbeiner im Landschaftspark ohne Leine laufen und toben dürfen oder die Klangparktage, an denen es Konzerte auf der Schlossterrasse gibt.

Luftaufnahmen vom Park gibt es übrigens in der Fernsehsendung vom BR „Unter unserem Himmel“, die ganz neu in der ARD Mediathek läuft.

Macbeth - A William Shakespeare classic am 5. Juli begeistern genauso wie der große Barocktag am 21. Juni, an dem viele Gruppen in historischen Barockkostümen auf der Schlossterrasse tanzen und flanieren. Interessant sind auch die Taglilien- und Rosentage, die nach der großen Rhododendronblüte im Juni stattfinden und viele weitere Gartenphotoseminare, Trüffel-suchkurse oder Büchervorstellungen aus der internationalen Gartenbuchbibliothek.

Der Schlosspark Dennenlohe hat täglich von 10 – 17 Uhr geöffnet. Bei Klangpark + Privatgartentage kostet der Eintritt 18,- €.



AUSFLUGSTIPP 2026

BESUCHEN SIE DEN SCHLOSSPARK DENNENLOHE!

Sie werden begeistert sein

WWW.DENNENLOHE.DE

TÄGLICH GEÖFFNET VON 10-17 UHR

Der Eintritt beträgt 15 Euro pro Person, für Kinder und Jugendliche bis 18 Jahre ist der Eintritt frei. Hunde an der Leine sind willkommen. Nicht zuletzt

macht das attraktive Rahmenprogramm den Besuch des Schlossparks weiterer Veranstaltungen in Dennenlohe immer wieder lohnenswert.

– Anzeige –

Von heimischen Wäldern über die Tropen und den Ozean in die Wüste

Tiergarten Nürnberg: Für große und kleine Naturentdecker

Mächtige Sandsteinfelsen, alte Bäume, idyllische Weiher und mehr als 300 Tierarten: Der Tiergarten Nürnberg zählt mit 65 Hektar zu den flächenmäßig größten Zoos Europas und bietet ein einmaliges Erlebnis für die ganze Familie. Besucherinnen und Besucher erfahren hier auf unterhaltsame Weise vieles über die Tiere und das Engagement des Tiergartens für den Artenschutz. Auf kleine Abenteurer warten ein Streichelzoo und mehrere Spielplätze. Picknickplätze und Bistros laden zur Rast ein. Spezielle Programme – wie der Besuch beim Lieblingstier – ermöglichen zudem ganz neue Einblicke in die Tierwelt.

Zu den Höhepunkten gehören:

- ... der Klimawaldpfad: Auf bis zu 20 Metern Höhe führt er Gäste steigungsfrei durch alle Stockwerke des Waldes – vom Boden bis zur Krone. An Erlebnis- und Spielstationen können Sie sich ausprobieren und den Wald aus einer neuen Perspektive entdecken. Ruheplätze laden zum Verweilen und Genießen ein. Ermöglicht wurde der Klimawaldpfad von der Zukunftsstiftung der Sparkasse Nürnberg.
- ... die Delfinpräsentationen in der Lagune: Mehrmals täglich führen Tierpflegerinnen und Tierpfleger kommentierte Trainingseinheiten mit den Delfinen durch und vermitteln dabei

Wissenswertes über die Anatomie der Tiere, ihre Lebensräume sowie die Bedrohung und den Schutz der Meeressäuger.

- ... das Manatihäus: Wer in die Tropen eintauchen möchte, sollte unbedingt einen Besuch im Manatihäus einplanen. Bunt schillernde Schmetterlinge, Schildkröten, Seekühe und üppige Pflanzen bringen hier den Regenwald nach Nürnberg.
- ... das Wüstenhäus: Gestaltet als begehbare Terrarium können Sie hier Tiere des nördlichen Afrikas ohne Absperrungen beobachten, darunter Pillendreher, Sandratten, Wüstenimpel, Kurzohrrüsselspringer und viele mehr.

Hinter die Kulissen schauen, das Lieblingstier kennenlernen oder früh morgens über das noch menschenleere Gelände streifen – auch das ist im Tiergarten möglich. Bei besonderen Führungen und Aktionen können Sie Tiere und Natur hautnah und aus einem neuen Blickwinkel erleben.

Weitere Infos unter [tiergarten.nuernberg.de/erlebnisse](https://www.tiergarten.nuernberg.de/erlebnisse).



Zu gewinnen gibt es 4 Familienkarten **Tiergarten Nürnberg**

So geht's:

Schicken Sie uns bitte eine E-Mail an verlosung@wopo-aktuell.de mit dem Stichwort „Tiergarten Nürnberg“. Bei mehreren Einsendungen entscheidet das Los.

Der Rechtsweg ist ausgeschlossen. Einsendeschluss ist der 29.05.2026. Viel Glück!



Tiergarten Nürnberg / Thomas Hahn



Tiergarten Nürnberg / Tom Burger

Neues entdecken, Erinnerungen schaffen

Sommer im Europa-Park Erlebnis-Resort



Auch in der Sommersaison 2026 begeistert der Europa-Park seine Gäste mit einer einzigartigen Mischung aus Attraktionen, Shows und europäischem Flair. Mit über 100 Attraktionen und Shows, landestypischer Architektur und authentischer Küche ist der Europa-Park seit über 50 Jahren das ideale Ausflugsziel für die ganze Familie. In direkter Nachbarschaft befindet sich mit Rulantica außerdem eine einzigartige Wasserwelt, die zu jeder Jahreszeit fantastischen Wasserspaß im Innen- und Außenbereich bietet. Die sechs park-eigenen 4-Sterne (Superior) Hotels und die Silver Lake City runden den Kurzurlaub im Europa-Park Erlebnis-Resort ideal ab.

Diese Neuheiten warten 2026 im Europa-Park

Seit 2026 glänzt das Fürstentum Monaco neu als 18. europäischer Themenbereich im Europa-Park! Inspiriert vom mediterranen Flair erleben Gäste rund um die Achterbahn „Silver Star“ das Land in all seinen Facetten mit prachtvoller Architektur, edlen Yachthäfen und kulinarischen Highlights. Eine exklusive Autoausstellung aus der Sammlung von S.D. Fürst Albert II. bringt den Riviera-Glamour nach Rust. Bereits in der vergangenen Wintersaison begeisterte im Europa-Park die „Winter Zirkus Revue“ in enger Zusammenarbeit mit dem Internationalen Zirkusfestival von Monte Carlo.

Pünktlich zum Saisonstart feierte auch ein neues gastronomisches Highlight Premiere im Europa-Park: Mit „Sallys Café“ hat die bekannte Food-Creatorin Sally nun ihr erstes eigenes Café – und das mitten im isländischen Themenbereich, direkt im blue fire Dome. Gäste können sich dort auf eine Auswahl an frisch gebackenen Kuchen, Kaffeespezialitäten und kleinen Überraschungen aus Sallys Repertoire freuen.

Im „Magic Cinema 4D“ wird es in diesem Jahr spritzig: Snorri, das quirlige Maskottchen der Wasserwelt Rulantica feiert sein Leinwanddebüt! Im neuen Animationsfilm „SNORRI 4D – Catch Me If You Candy“ können sich kleine und große Besucher mit dem beliebten Sixtopus in die Wellen und in ein gemeinsames Abenteuer stürzen. Jede

Menge Humor und beeindruckende 4D-Spezialeffekte sorgen für ein einzigartiges Filmerelebnis im Tagesprogramm. In den 18 europäischen Themenbereichen sind jede Menge Action und Adrenalin angesagt. In Kroatien erleben die Gäste mit dem Multi Launch Coaster „Voltron Nevera powered by Rimac“ ein weltweit ausgezeichnetes Achterbahn-Highlight. Für spritzigen Fahrspaß und eine kleine Abkühlung sorgen an heißen Tagen Wasserachterbahnen wie „Poseidon“ und „Atlantica SuperSplash“. Über 100 weitere Attraktionen warten auf Jung und Alt. Zudem erlebt die ganze Familie ein buntes Showprogramm. Neu in 2026 ist die Comedy-Zaubershow „Wonderlab – Magie außer Kontrolle“ im Globe Theater, daneben warten unter anderem emotionale Highlights wie „Big Moments – The Celebration-Show“ und beeindruckende Artistik bei der Eisshow „Surpr'Ice Presents THE RACE“.

Sommerliche Veranstaltungshighlights

Im Laufe des Jahres finden in den Themenbereichen an ausgewählten Wochenenden verschiedene Feste statt, bei denen Besucher landestypische Traditionen und unterschiedliche Kulturen näher kennenlernen können. Zahlreiche Heißluftballone tauchen den Himmel über dem Europa-Park vom 30. April bis zum 2. Mai in ein Meer aus bunten Farben. Bei der Sommernachtsparty am 18. Juli erwarten die Gäste großartige Live-Acts und faszinierende Shows in Deutschlands größtem Freizeitpark. Fast alle Attraktionen haben an diesen Tagen bis Mitternacht geöffnet und garantieren den Besuchern bis zu 15 Stunden Fahrspaß. Beim „hansgrohe Kinderfest“ am 28. Juli laden lustige und erfrischende Spiele rund um den Wasserspielplatz „Litill Island – hansgrohe Kinderwasserwelt“ ein. Auch Rulantica hat am 7., 8., 14. und 15. August bis 24 Uhr geöffnet, sodass die Gäste die At-

traktionen der Wasserwelt noch länger genießen können. In direkter Nähe zur Wasserwelt Rulantica begrüßt TV-Moderator Stefan Mross ab 31. Mai auch in diesem Jahr schlagerbegeisterte Zuschauer zur beliebten Live-Sendung „Immer wieder sonntags“.

Himmliche Nächte in den Europa-Park Hotels

Wenn die Füße von den Entdeckungstouren des Tages müde sind, bieten die sechs Europa-Park Hotels als größtes zusammenhängendes Hotel Resort Deutschlands sowie die Silver Lake City die ideale Erholung. Ganz gleich, ob man sich an einsame Fjorde im hohen Norden wünscht oder von mediterranen Nächten träumt, die parkeigenen 4-Sterne (Superior) Erlebnishotels verzaubern die Gäste mit ihrer liebevollen Thematisierung und einem ausgezeichneten kulinarischen Angebot. Fünf Poolbereiche und zwei Kinder-Wasserspielplätze laden zum Erfrischen ein. Großzügige Wellness- und Spa-Bereiche runden den Aufenthalt perfekt ab.

Der Europa-Park ist in der Sommersaison täglich von 9.00 bis mind. 18.00 Uhr geöffnet (für Hotelgäste ab 8.15 Uhr). Tagesdatierte Europa-Park Tickets sind online unter tickets.europapark.de oder zum Best-Preis in Kombination mit einer Übernachtung unter europapark.de/reservierung erhältlich. Aktuelle Informationen sowie Eintrittspreise unter europapark.de.
Telefon: +49 (0) 7822 77-6688.

Rulantica ist täglich von 9.30 bis 22.00 Uhr geöffnet (für Hotelgäste ab 9.00 Uhr). Tickets sind tagesbasiert online verfügbar. Aufgrund der begrenzten Kapazität empfehlen wir, Rulantica Tickets rechtzeitig online zu buchen. Tickets sind online unter tickets.rulantica.de oder zum Best-Preis in Kombination mit einer Übernachtung unter europapark.de/reservierung erhältlich. Aktuelle Informationen sowie Eintrittspreise unter rulantica.de.
Telefon: +49 (0) 7822 77-6655

ZU GEWINNEN GIBT ES 2 X 2 EINTRITTSKARTEN FÜR DEN EUROPAPARK IN RUST

So geht's:

Schicken Sie uns eine e-mail an info@wopo-aktuell.de mit dem Stichwort „Europapark“.

Bei mehreren Einsendungen entscheidet das Los. Der Rechtsweg ist ausgeschlossen.

Einsendeschluss ist der 28.05.2026

Viel Glück!

Burg Rabenstein – Spiel und Spaß, Speis und Trank

Große Mittelaltermärkte: 4.-7. Juni & 31. Juli - 2. August



Burg Rabenstein in der Fränkischen Schweiz bietet ein spannendes Ausflugsprogramm bei jedem Wetter. Täglich finden Führungen durch die Prunk-, Waffen- und Rittersäle der Burg statt (Di.–So. 11–16.15 Uhr). Die Sophienhöhle begeistert mit ihrer Tropfstein-Wunderwelt und einem uralten Höhlenbärenskelett (Di.–So. 10:30–16 Uhr). In der Falknerei faszinieren Flugschauen (Mi.–So. 15 Uhr). Neu im Programm sind Märchenerzählungen – mal für Kinder, mal für Erwachsene. Die Guttschenke mit Biergarten sorgt von 11 bis 18 Uhr für das leibliche Wohl und am Abend locken „Wildschwein vom Spieß“, „Höhlenzauber mit Burgmenü“ und unterhaltsame Krimi-, Grusel- oder Magic-Dinner.

Große Mittelaltermärkte

Von Donnerstag (Fronleichnam) bis Sonntag, 4. – 7. Juni, findet im Naturparadies Burg Rabenstein am Ende der Pfingstferien der größte und beliebteste Mittelaltermarkt Nordbayerns statt. Einen

zweiten Markt gibt es vom 31. Juli bis 3. August. Aktionskünstler, mittelalterliche Schaukämpfe, Puppentheater für Kinder und Feuershows am Abend sorgen für kurzweilige Unterhaltung. Historische Gruppen lagern vor der Kulisse der 800 Jahre alten Burg. Handwerker und Händler geben Einblick in längst ausgestorbene Berufe. Öffnungszeiten: Do. 12–22 Uhr, Fr. 10–22 Uhr, Sa. 10–22 Uhr, So. 10–19 Uhr.



Burg- und Höhlenkonzerte

Besondere Musikhighlights erleben die Gäste bei Höhlen- und Burgkonzerten. In der Sophienhöhle gibt es „Boogie-Woogie & Blues“, 12.6., „Celtic Songs“, 19.6., „A Cappella Pop“, 3.7., „Latin Sounds on Guitar“, 17.7., „Klezmer“, 24.7., „Gregorianische Gesänge“, 7.8., „Sternkonzert unter der Erde“ 21.8. – jeweils freitags um 20 Uhr. Im Prunksaal der Burg werden „Klangzauber mit Harfe & Gesang“, 28.6., Klavierkabarett, 11.9., und „Romantische Kammermusik“, 20.9., begeistern.

Burgrestaurant und Hotel

Unser Tipp: In Verbindung mit den Konzerten ist das Konzertmenü im Burgrestaurant eine Empfehlung, ebenso wie die Übernachtung im Burghotel. Mit 22 Hotelzimmern und vielseitigem Rahmenprogramm ist Burg Rabenstein auch eine einzigartige Eventlocation für Hochzeiten, Familienfeiern und Firmenevents.

Weitere Informationen und

Reservierungen unter www.burg-rabenstein.de
Tel. 0 92 02 / 9 70 04 40

NATURPARADIES
BURG RABENSTEIN

BURG RABENSTEIN
Führungen + Konzerte

SOPHIENHÖHLE
aktive Tropfsteinhöhle

GUTTSCHENKE
mit Biergarten

BURGHOTEL
Zimmer + Events

FALKNEREI
mit Flugschau

Großer Mittelaltermarkt
19. - 22.6.2025
1. - 3.8.2025

Rabenstein 33 · 95491 Ahorntal
09202/ 97 00 440 · www.burg-rabenstein.de



Die Schifffahrt am Altmühlsee startet in die Saison 2026



ZU GEWINNEN GIBT ES 10 X 2 SCHIFFFAHRTEN AM ALTMÜHLSEE

So geht's:

Schicken Sie uns eine e-mail an info@wopo-aktuell.de mit dem Stichwort „MS Altmühlsee“.

Bei mehreren Einsendungen entscheidet das Los.
Der Rechtsweg ist ausgeschlossen.

Einsendeschluss ist der 28.05.2026

Viel Glück!



Zudem fährt das Schiff an Sonn- und Feiertagen ebenfalls um 10.30 Uhr und um 11.30 Uhr nochmal.

Ab dem 14. September beginnt der Herbstfahrplan, über den gesondert informiert wird. Nähere Informatio-

nen erhalten Sie auf der Internetseite des Zweckverbands Altmühlsee unter www.altmuehlsee.de telefonisch unter 09831 508-191 oder per E-Mail unter info@altmuehlsee.de.

Nach langen Wintermonaten ist es bald soweit: Am 25. April startet die smarte Betty, das Passagierschiff MS Altmühlsee, mit seinen diesjährigen Rundfahrten über den Altmühlsee. Die Touren sind bei Touristen und Einheimischen äußerst beliebt. Entspannungssuchende nutzen die Fahrten um die Seele baumeln zu lassen, Naturliebhaber bekommen einen Eindruck von der Artenvielfalt am See und Sportbegeisterte halten Ausschau nach geeigneten Plätzen zum Fithalten. Die Rundfahrten starten an der Anlegestelle am Seezentrum in Schlungenhof. Ein Zustieg ist auch an allen weiteren Anlegestellen möglich. Vom 25. April bis zum 26. Juni dreht die MS Altmühlsee von Dienstag bis Sonntag dreimal täglich ihre Runde (12.45 Uhr, 14.00 Uhr und 15.15 Uhr), am Sonntag und an Feiertagen zusätzlich auch noch um 10.30 Uhr, 11.30 Uhr und um 16.15 Uhr.

Der diesjährige Sommerfahrplan startet am 27. Juni und endet am 13. September. Montag bis Sonntag fährt die MS Altmühlsee um 12.45 Uhr, um 14.00 Uhr und um 15.15 Uhr. Samstags und an Sonn- und Feiertagen wird um 16.15 Uhr eine zusätzliche Fahrt angeboten.

Reise- und Ausflugsziele

ALTMÜHLSEE FESTSPIELE

04. Juni bis
12. Juli 2026



Ziemlich beste
Freunde
Tatortreiniger

Leonard-Cohen-Tribute
„Sincerely a Friend“

Klassik heier amol
ned am See

Alle Termine und mehr Infor-
mationen erhalten Sie unter:
www.altmuehlsee-festspiele.de





Freibadsaison 2026



Die diesjährige Badesaison startet voraussichtlich Anfang Mai. Informationen erhalten Sie auf der Homepage.

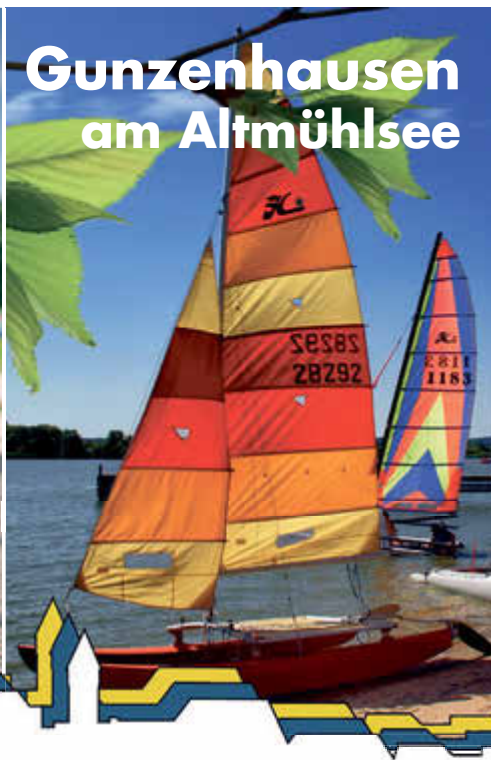
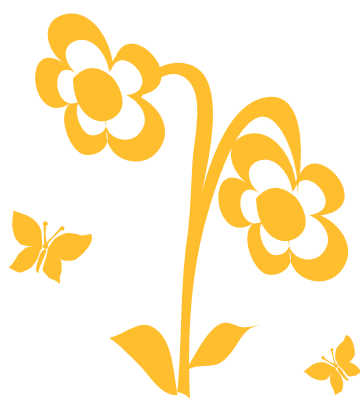
☎ 09872-956715
🌐 www.heilsbronn-stadtwerke.de

Kommen Sie vorbei und genießen den Sommer im Freibad Heilsbronn (Am Philosophenweg 1, 91560 Heilsbronn).



Stadtwerke Heilsbronn

Wir freuen uns auf Sie! Mit uns haben Sie Heimvorteil!



**Erlebnis Stadt & mehr:
Lassen Sie sich (ver)führen!**

Tourist Info Gunzenhausen - Rathausstraße 12
91710 Gunzenhausen - Tel. 09831 508 300
www.gunzenhausen.de



Hexenjagd

Ein Gerücht, ein Verdacht, ein Funke, der ein zerstörerisches Feuer entfacht

Ein Schauspiel von Arthur Miller

Arthur Millers weltberühmtes Schauspiel „Hexenjagd“ ist ein Klassiker von zeitloser Brisanz über Wahrheit, Macht und Moral. Im Mittelpunkt steht die Geschichte des Farmers John Proctor, der eine geheime Affäre mit der jungen Abigail hatte. Mit anderen Mädchen hatte sie geheimnisvolle Tänze aufgeführt. Schnell kursiert in der Kleinstadt das Gerücht, der Teufel habe die Mädchen verhext. Diese nutzen ihre plötzliche Macht, um willkürlich Dorfbewohner

der Hexerei zu beschuldigen. Um John Proctor für sich zu gewinnen, bezichtigt beispielsweise Abigail dessen Ehefrau Elisabeth. In einem dramatischen Prozess muss sich Proctor schließlich entscheiden: Lügt er, um sein Leben zu retten, oder bleibt er bei der Wahrheit, auch wenn diese seinen Tod bedeutet?

Arthur Millers Stück ist ein zeitloser Appell gegen Fanatismus und Feigheit – und eine bewegende Geschichte über Liebe, Schuld und den Mut zur Aufrichtigkeit.



**ZU GEWINNEN GIBT ES
3 X 2 FÜR DIE HEXENJAGD
AM 05. AUGUST**

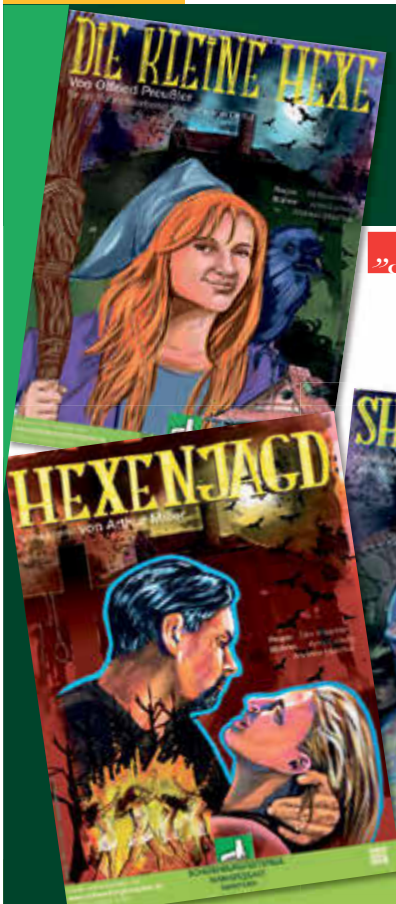
So geht's:

Schicken Sie uns eine e-mail an info@wopo-aktuell.de mit dem Stichwort „Hexenjagd“.

Bei mehreren Einsendungen entscheidet das Los.
Der Rechtsweg ist ausgeschlossen.

Einsendeschluss ist der 28.05.2026

Viel Glück!




SCHERENBURGFESTSPIELE
MAIN-SPESSART
GEMÜNDEN

**JETZT KARTEN
SICHERN!**

02. Juli - 16. August 2026

„guten Freunden“ schenkt man eine **Eintrittskarte** - oder auch zwei!

Gutscheine im Festspielbüro erhältlich

Tel.: **09351 5424**

GASTAUFTRITTE

Tag	Datum	Uhrzeit	Name	Programmname
Do.	02.07.2026	20 Uhr	Matthias Walz	Der böse Mann am Klavier
Mo.	20.07.2026	20 Uhr	Viva Voce	Dito
Mi.	22.07.2026	20 Uhr	Simon & Garfunkel Revival Band	Feelin' Groovy
Di.	28.07.2026	20 Uhr	Carolin No	On & On - Duo Show*
Mo.	03.08.2026	20 Uhr	Feel Collins	Tribute Band
Di.	11.08.2026	20 Uhr	Frank Markus Barwasser	Erwin Pelzig: Wer wir werden.
So.	16.08.2026	19:30 Uhr	Andreas Kümmert & Band	A.Live!

Alle weiteren Infos auf unserer Internetseite.

plus ONLINE-Kartenbestellung

www.scherenburgfestspiele.de



Stadt Wolframs-Eschenbach

In Wolframs-Eschenbach begegnet Ihnen bei jedem Schritt das **mittelalterliche** Stadtbild, das der **Deutsche Orden** während seiner 600-jährigen Herrschaft in Eschenbach prägte. Die dicken **Stadtmauern** aus dem 15. Jahrhundert umfassen die Altstadt immer noch vollständig in der Form eines Schildes und in der Innenstadt erwarten Sie Originalbauwerke aus dem 15. bis 17. Jahrhundert. Das **Liebfrauenmünster** in der Stadtmitte gehört zu den ältesten gotischen Hallenkirchen Süddeutschlands und besitzt einen Rosenkranzaltar aus der Schule von Veit Stöb. Zusammen mit dem bunt eingedeckten und von Weitem sichtbaren Kirchturm dominieren das **Deutschordensschloss** (1623) mit seiner Renaissancefassade und das **Alte Rathaus** von 1471 den Markt. Dort wacht außerdem das **Denkmal** (1861) des Ritters und Dichters Wolfram von Eschenbach über die Altstadt. Prachtvolle **Fachwerkhäuser** (Alte Vogtei) und südländische **Sgraffitofassaden** (Fürstenherberge 1609) schlingeln sich die Hauptstraße hinab.

Der Kunsthistoriker Georg Dehio (1850–1932) schrieb:

„Als Ganzes gibt Eschenbach das Bild einer Stadt kleinsten Formats in einer Unberührtheit und mit einem historischen Stimmungswert wieder, wie sie ganz selten noch gefunden werden.“

Kultur und Freizeit

Unterschiedlichste Veranstaltungen sind im „Kulturjahr“ vereint: Sommertheater, Räuber-Hotzenplotz-Fest, verschiedene Konzerte im Liebfrauenmünster, Ausstellungen sowie das Oldietownfestival oder der Sternlesmarkt.

Das „**Museum Wolfram von Eschenbach**“ im Alten Rathaus ist eine Rarität unter den vielen Museen Deutschlands: Die moderne Inszenierung gibt mithilfe von Audioguides Einblick in die Werke und die Welt des Parzivaldichters Wolfram von Eschenbach, dem berühmten Sohn der Stadt. Das Museum ist dienstags bis sonntags von 14 bis 17 Uhr, sonntags zusätzlich von 10.30 bis 12 Uhr geöffnet, von November bis März nur samstags und sonntags von 14 bis 17 Uhr.

Außerdem lockt der Grüngürtel um die Altstadt mit überörtlichem Rad- und Wanderwegenetz, moderne Freizeitbäder in den Nachbargemeinden, die örtliche Sportanlage, Angel- und Reitmöglichkeiten, Baden, Segeln und Surfen an den fränkischen Seen (Altmühlsee 9 km). Es lohnt außerdem ein Rundgang auf dem zertifizierten und barrierefreien „**Literaturweg Franken**“ um die historische Altstadt.

Unterkunft und Gastronomie

Wolframs-Eschenbach bietet zahlreiche Gästebetten für alle Wünsche in Hotels, Gasthöfen, Pensionen und Ferienwohnungen. Reizvoll an der Stadtmauer und direkt am Eschenbach liegt der „**Ritterspielplatz**“. Der Erlebnisspielplatz lädt „Groß und Klein“ zum Spielen, Toben und Entspannen ein. Der bereits mehrfach ausgezeichnete Wohnmobilstellplatz „**Münsterblick**“ bietet ruhig und altstadtnah gelegen, den „mobilen“ Gästen der Stadt 24 Stellplätze für ihre Fahrzeuge.

Kulinarische Spezialitäten, wie die fränkische Bratwurst, werden in hervorragender Gastronomie frisch und modern zubereitet. Die Wolframstadt ist auch ein ideales Ziel für einen Kurzurlaub und mit ihrer historischen Kulisse eine interessante Adresse für Tagungen und Familienfeste.

Weitere Informationen

erhalten Sie im Amt für Kultur und Tourismus (2. OG) oder im Bürgerladen (EG) des Deutschordenschlosses, Wolfram-von-Eschenbach-Platz 1 (Stadtmitte).



Wir zeigen Ihnen unsere Stadt



In den Monaten von April bis Oktober bietet die Stadt Wolframs-Eschenbach jeden 1. Sonntag im Monat **kostenfreie Stadtführungen** an. Die Führungen starten um **15 Uhr** im Kirchhof vor dem Liebfrauenmünster - keine Anmeldung erforderlich.

TERMINE 2026

05. April	03. Mai
07. Juni	05. Juli
02. Aug.	06. Sept.
04. Okt.	

(Änderungen vorbehalten!)

Zusätzlich wird die Bastei an der Stadtmauer besichtigt - diese Sanierung wurde gefördert von:



Weitere Infos: www.wolframs-eschenbach.de

SOMMERTHEATER 2026
in Wolframs-Eschenbach im Kirchhof

Ein Sommernachtstraum
... der Stoff, aus dem die Träume sind.



SOMMERTHEATER 2026
in Wolframs-Eschenbach im Kirchhof

Ein Sommernachtstraum
nach William Shakespeare

Die Beziehung zwischen Elfenkönigin Titania und Elfenkönig Oberon ist in die Jahre gekommen. Wie gut, dass am Fürstenhof der Menschen eine junge Frau einen jungen Mann liebt, der jedoch eine andere heiraten soll, die wiederum jemanden will, der auch sie will, aber nicht darf... Eine willkommene Abwechslung für das alte Elfenpaar. Sie wittern ihre Chance und greifen ein... So verwandeln sie dieses klassische Verwirrspiel mithilfe magischer Bilder, überraschender Wendungen und traumhafter Musik in einen Jungbrunnen für ihre Beziehung.

Für Zuschauer ab 10 Jahren.
Dauer: 90 min + Pause

2026
5.- 8. Aug.
jeweils **20 Uhr**

Spiel: Christiane Weidinger & Harald Richter
Regie: Harald Richter
Musik: Andreas Kuch
Figuren: Barbara und Günter Weinhold
Bühne: Claudius Winter
Lichteffekte: Rainer Bock

Veranstalter: Kultur- & Tourismusbüro der Stadt Wolframs-Eschenbach
Spielort: Kirchhof Wolframs-Eschenbach (bei Regen im Bürgersaal)
Eintritt: Vorverkauf 17,- / 15,- Euro*
Abendkasse 19,- / 17,- Euro*
(*ermäßigt nur Schüler, Studenten, Schwerbehinderte)

Karten: • Kultur- & Tourismusbüro, Tel. 0 98 75 / 97 55 -32, -31 oder -0,
E-Mail: info@wolframs-eschenbach.de
• Bürgerladen im Rathaus Wolframs-Eschenbach
• Abendkasse (1 Stunde vor Vorstellungsbeginn)

Sparkasse Mittelfranken-Süd
und Firma **JOST**
Jost-Werke Deutschland GmbH
Wolframs-Eschenbach

THEATERSOMMER
www.erfurter-theatersommer.de

REGISTRIERT RICHTER
www.richter-regio.de

FIGURTHEATER
www.figurtheater.de

Foto: Norbert Schröder • Gestaltung: Marion Mayer

... einfach mal die Seele baumeln lassen

WELNESS

Verbringen Sie unvergesslich schöne Tage bei uns im „Mariandl“ im Bayerischen Wald. Genießen Sie das angenehme Ambiente unseres großzügigen Restaurants, die vorzügliche Küche, beste Unterhaltung und lassen Sie in der traumhaft schönen Wellness- und Beautylandschaft die Seele baumeln. Kosmetik und Massage nach Vereinbarung.

Wir freuen uns darauf, Sie bei uns im „Mariandl“ in Elisabethzell begrüßen zu dürfen.

*Halbpension inkl. einem wunderbaren
Muntermacher Frühstücksbuffet
pro Person ab 111,--*



**Familie Stefan Dietl · Azoplatz 3 · 94353 Elisabethzell
Tel. 0 99 63/29 90 · Fax 24 48 · info@singenderwirt.de**

www.singenderwirt.de