

R E G I O N H E S S E L B E R G

2245 ▶ Region Hesselberg ▶ Frühjahr 2026

Mein  
**landblatt**



Eine Marke der  
LINUS WITTICH Medien KG

R E G I O N H E S S E L B E R G



# Wir feiern JUBILÄUM

Das **Evangelische Bildungszentrum Hesselberg (EBZ)** blickt auf 75 Jahre Geschichte zurück. Seit 1951 ist die Einrichtung mit ihrem Tagungshaus und den Diakonischen Diensten ein besonderer Ort für Bildung, Begegnung und Glauben. Ausgehend vom ersten Bayerischen Evang. Kirchentag und der Gründung der Evang.-Luth. Volkshochschule Hesselberg stärkt das EBZ bis heute Menschen im ländlichen Raum und bietet ein vielseitiges Kursprogramm mit den Bereichen:

GLAUBEN	LEBEN IM LÄNDLICHEN RAUM
PERSÖNLICHKEITSBILDUNG	GESELLSCHAFTSPOLITISCHE BILDUNG



Weitere Infos zu unseren  
Veranstaltungen und zur  
Einrichtung unter:

<https://ebz-hesselberg.de>

## ANLÄSSLICH UNSERES JUBILÄUMS MÖCHTEN WIR MIT IHNEN FEIERN!

Wir laden Sie herzlich ein...

25. Mai BAY. EVANG. KIRCHENTAG

9. Juni ABENDVORTRAG: JULIUS STEINMETZ

19. Juli JAHRESFEST FÜR ALTSCHÜLER\*INNEN

6.+7. Nov. „1951“ - TAGUNG ZU UNSEREM  
ERÖFFNUNGSJAHR

20. Dez. BERGWEIHNACHT - DER ETWAS  
ANDERE WEIHNACHTSMARKT



Wortmarke „Mein landblatt“ © andrea schuh

## IMPRESSUM

Herausgeber (V. i. S. d. P.):  
LINUS WITTICH Medien KG Forchheim

Geschäftsführung  
Christian Zenk

Redaktion  
LINUS WITTICH Medien KG, djd

Satz & Druck  
LINUS WITTICH Medien KG  
Peter-Henlein-Straße 1, 91301 Forchheim  
[www.wittich.de](http://www.wittich.de)

Anzeigenakquise  
LINUS WITTICH Medien KG

Außendienst  
Valeria Geistbeck Tel.: 0171 1487485  
[v.geistbeck@wittich-forchheim.de](mailto:v.geistbeck@wittich-forchheim.de)

Innendienst  
Corinna Umlandt-Haverich Tel.: 09191  
723265  
[c.umlandt@wittich-forchheim.de](mailto:c.umlandt@wittich-forchheim.de)

### Texte

AR Anna Rathsmann  
AH Anuschka Hörr  
DS Doris Seeberger  
LZ Luise Zietlow

Auflage: 33.330 Exemplare

Die nächste Ausgabe erscheint  
Sommer 2026

© 2026 LINUS WITTICH Medien KG  
Nachdruck - auch auszugsweise - nur mit  
vorheriger Genehmigung. Für unverlangt  
eingesandte Fotos und Manuskripte wird  
nicht gehaftet.

Verteilung  
Kostenlose Zustellung an alle Haushalte

Leserservice  
[info@wittich-forchheim.de](mailto:info@wittich-forchheim.de)  
[www.wittich.de](http://www.wittich.de)

# Mein landblatt



Rund ums Tier  
12

Fit, gesund & schön  
Seite 21



Stellenmarkt  
Seite 28



## Zukunftswoche der Region Hesselberg

– Seien Sie dabei!



Vom 09.10. bis 18.10.2026 findet erstmals die Zukunftswoche der Region Hesselberg unter dem Motto

**MORGEN MACHEN WIR – Kleine Schritte, große Wirkung** statt.

In diesem Zeitraum soll in allen 26 Mitgliedskommunen mindestens eine Veranstaltung oder Aktion stattfinden – getragen von engagierten Akteurinnen und Akteuren aus der Region. Ziel ist es, bestehende Initiativen, Projekte und Ideen sichtbar zu ma-

chen und sie in einer gemeinsamen Aktionswoche zu bündeln. Das Themenspektrum ist bewusst weit gefasst: Von Energie, Bauen, Natur und Landwirtschaft über Regionalität, Konsum, Bildung und Kultur bis hin zu Mobilität, Ernährung oder Handwerk – alles, was dazu beiträgt, unsere Region lebenswert und zukunftsfähig zu gestalten, hat hier seinen Platz.

Die Zukunftswoche möchte zeigen: Positive Veränderungen beginnen im eigenen Umfeld. Es geht nicht um Verbote oder Verzicht, sondern um Inspiration und Motivation. Viele kleine Schritte können gemeinsam eine große Wirkung entfalten. Gleichzeitig bietet die Aktionswoche die Möglichkeit, das vielfältige Engagement in unserer Region sichtbar zu machen und neue Kontakte zu knüpfen.

### Wer kann mitmachen?

Mitmachen können Vereine, Unternehmen, Schulen, Initiativen, Kommunen, kirchliche Einrichtungen, Verbände, Gastronomiebetriebe, Direktvermarkter – und alle weiteren Engagierten, die sich mit einer Idee einbringen möchten.

Ob Workshop, Vortrag, Ausstellung, Führung, Aktionstag, Tag der offenen Tür oder ein bereits geplantes Format, das in diesem Zeitraum stattfindet – Beiträge können ganz unterschiedlich aussehen. Neue Veranstaltungen müssen nicht zwingend „erfunden“ werden; auch bestehende Termine können Teil der Zukunftswoche werden.

### So funktioniert die Teilnahme:

Einfach im Zeitraum 09.10.–18.10.2026 eine Veranstaltung oder Aktion planen bzw. durchführen und zur Aufnahme in das

gemeinsame Programmheft anmelden. Die Region Hesselberg übernimmt die zentrale Bewerbung der Aktionswoche.

Für eventuell entstehende Durchführungskosten können keine Mittel bereitgestellt werden; Teilnahmegebühren können jedoch selbstverständlich erhoben werden.

Werden auch Sie Teil der Zukunftswoche und zeigen Sie mit uns gemeinsam:

**MORGEN MACHEN WIR.**

Weitere Informationen und Anmeldung Ihres Beitrags beim Regionalmanagement der Region Hesselberg unter [info@region-hesselberg.de](mailto:info@region-hesselberg.de) oder 09863/9709699.

(AH)



## In großen Schritten voran! Kiosk, WC-Anlage und neue Beschilderung verbessern das Besuchererlebnis am höchsten Berg Mittelfrankens



Erst im April 2025 erfolgte der Spatenstich durch die Verantwortlichen

Nach Jahrzehnten der Planung geht es auf dem Hesselberg ab diesem Jahr in großen Schritten voran, indem gleich mehrere Projekte parallel umgesetzt werden. Ein wichtiger Meilenstein ist die bereits abgeschlossene Sanierung des Pavillons im Gipfelbereich.

Im Zuge der Sanierung wurde unter anderem eine WC-Anlage integriert, die nach anfänglichen Schwierigkeiten mit der Schließanlage inzwischen zuverlässig in Betrieb ist. Auch der neue Kiosk hat bereits im Dezember seinen Betrieb aufgenommen und steht Besucherinnen und Besuchern inzwischen regelmäßig – auch unter der Woche – zur Verfügung. Perspektivisch soll das Angebot noch durch einen zusätzlichen Verkaufsautomaten erweitert werden, der über das Förderprogramm Regionalbudget angeschafft wird.

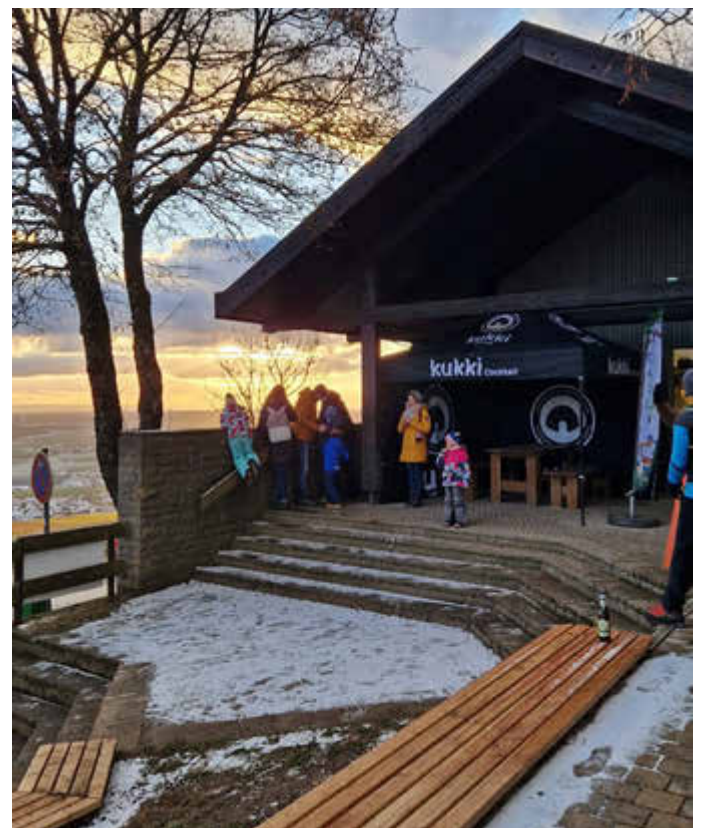
Dank der guten und zuverlässigen Arbeit der regionalen Baufirmen konnte das Projekt nicht nur im Zeitplan, sondern auch deutlich unter den anvisierten Kosten von ursprünglich 380.000 Euro realisiert werden.

Möglich wurde die Umsetzung durch die enge Zusammenarbeit der fünf beteiligten Kommunen Gerolfing, Ehingen, Röckingen, Wittelshofen und der Stadt Wassertrüdingen. Unterstützt wird das Projekt durch Fördermittel aus dem LEADER-Programm der LAG Region Hesselberg sowie aus der RÖFE-Förderung.

Parallel zur Fertigstellung des Gipfelareals wird auch an der Weiterentwicklung der Besucherinformation rund um den Hesselberg gearbeitet. Über das Regionalmanagement der Region Hesselberg wurde ein Besucherlenkungs- und Beschilderungskonzept erarbeitet. Ziel ist es, die Wanderwege auf und rund um den Berg künftig einheitlich und übersichtlich zu beschildern. Bestehende Infotafeln sollen modernisiert und um zusätzliche Inhalte ergänzt werden – unter anderem auch zur historischen Bedeutung des Hesselbergs in der Zeit des Nationalsozialismus. Auch die Wanderparkplätze am Fuße des Berges sowie die Aufstiegsrouten sollen künftig besser ausgeschildert werden, um

sowohl Einheimischen als auch Gästen ein zeitgemäßes und ent-

(LZ/AH)



Der Kiosk nahm bereits im Dezember seinen Betrieb auf und wird dankbar angenommen

spanntes Natur- und Wandererlebnis zu ermöglichen. Die neue Beschilderung soll sukzessive bis Ende 2027 angebracht werden. Die Entwicklungen rund um den Hesselberg zeigen eindrucksvoll, wie viel erreicht werden kann, wenn viele Akteurinnen und Akteure gemeinsam an einem Strang ziehen. Kommunen, Entwicklungsgesellschaft Region Hesselberg, Touristikverband Hesselberg, Stiftung Erlebnis Hesselberg, das Evangelische Bildungszentrum Hesselberg sowie weitere Partner arbeiten eng zusammen, um den Hesselberg als bedeutenden Natur-, Erholungs- und Begegnungsort weiterzuentwickeln. Auch bei der Finanzierung wird deutlich, wie wichtig das Zusammenspiel verschiedener Programme ist: LEADER, RÖFE, Regionalmanagement und Regionalbudget tragen gemeinsam dazu bei, Projekte für die Region erfolgreich umzusetzen.

Fotos: Peter Tippel

## Europäische Idee vor Ort stärken LEADER muss gesichert bleiben

Die Europäische Union steht vor großen Herausforderungen: Klimawandel, Energie- und Versorgungssicherheit, gesellschaftlicher Zusammenhalt und die Bewahrung unserer demokratischen Werte. Gerade in ländlichen Regionen entscheiden sich diese Fragen ganz konkret – hier bei uns vor Ort.

Als Lokale Aktionsgruppe (LAG) Region Hesselberg e.V. arbeiten wir seit vielen Jahren im Rahmen des EU-Förderprogramms

LEADER daran, unsere Region gemeinsam mit Bürgerinnen und Bürgern weiterzuentwickeln. LEADER steht für einen einfachen, aber wirkungsvollen Grundsatz: Die Menschen vor Ort entscheiden selbst, welche Projekte ihre Heimat voranbringen. Dieses sogenannte „Bottom-up-Prinzip“ sorgt dafür, dass Fördermittel genau dort eingesetzt werden, wo sie gebraucht werden.

In unserer Region konnten mit LEADER in den vergangenen

Jahren zahlreiche Projekte umgesetzt werden – von JugendStadl in Frankenhofen über regionale Wertschöpfungsideen wie Seenländer Wiesengut in Mörsach bis hin zu Projekten für den Radtourismus u.v.m. Vereine, Kommunen, Unternehmen und engagierte Privatpersonen haben gemeinsam Ideen entwickelt und Realität werden lassen. So wird Europa im Alltag sichtbar und erlebbar. Doch nun steht die Zukunft dieses erfolgreichen Ansatzes auf dem Spiel. Die Eu-

ropäische Kommission hat im Sommer 2025 ihren Vorschlag für den nächsten mehrjährigen Finanzrahmen nach 2027 vorgelegt. Zwar wird LEADER weiterhin erwähnt, konkrete finanzielle Mittel oder verbindliche Mindestbudgets sind jedoch bislang nicht vorgesehen. Ohne eine klare finanzielle Absicherung besteht die Gefahr, dass LEADER in seiner bisherigen Form geschwächt oder stark eingeschränkt wird.

Für uns als LAG ist klar:

- LEADER braucht auch künftig ein festes, verbindliches Budget auf europäischer Ebene.
- Ländliche Räume müssen in der europäischen Förderpolitik ausdrücklich berücksichtigt werden – gleichwertig zu städtischen Gebieten.
- LEADER darf nicht auf rein landwirtschaftliche Themen reduziert werden, sondern muss weiterhin die gesamte ländliche Entwicklung umfassen – von sozialem Zusammenhalt über Kultur bis hin zu Innovation und Klimaschutz.
- Die starke finanzielle Beteiligung der EU an LEADER-Projekten muss erhalten bleiben, damit engagierte Bürgerinnen und Bürger ihre Ideen weiterhin umsetzen können.

Rund 80 Prozent der Fläche der Europäischen Union sind ländlich geprägt, fast jeder dritte Europäer lebt hier. Wenn Europa zukunftsfähig bleiben soll, braucht es starke, lebendige Regionen außerhalb der Ballungsräume. Programme wie LEADER tragen dazu bei, Lebensqualität zu sichern, Abwanderung zu verhindern und das „Recht zu bleiben“ zu stärken.

Als LAG Region Hesselberg setzen wir uns deshalb gemeinsam mit vielen Partnern dafür ein, dass LEADER auch nach 2027 verlässlich fortgeführt wird. Europa beginnt vor der eigenen Haustür – und eine starke Europäische Union braucht starke ländliche Räume.



Der Vorstand der LAG Region Hesselberg mit LEADER-Koordinator und LAG-Management.

## Planen | Bauen | Wohnen

## Jetzt noch mit voller Förderung umsteigen

## Moderne Wärmepumpentechnik bewährt sich im Test – bis zu 70 Prozent Zuschuss

- ANZEIGE - (DJD). Wer die alte Heizung jetzt gegen eine umweltfreundliche Wärmepumpe austauscht, profitiert noch von der attraktiven Förderung: Bis zu 70 Prozent der Gesamtkosten übernimmt der Staat. Ganz unabhängig von dem hohen Zuschuss sind Hauseigentümer mit einer Wärmepumpe auch langfristig auf der sicheren Seite, erst recht mit Blick auf die zu erwartenden Preissteigerungen für fossile Brennstoffe. Moderne Wärmepumpen bestätigen ihre Qualität und Effizienz in unabhängigen Tests.

**Der richtige Zeitpunkt für eine Heizungsmodernisierung**  
Hauseigentümer, die eine Modernisierung der alten Heizung und den Umstieg auf eine Wärmepumpe weiter hinauszögern, drohen bares Geld zu verschen-

ken. Experten raten, jetzt zu handeln, um sich noch die höchstmöglichen Zuschüsse zu sichern. Verschiedene Studien zeigen zudem: Wärmepumpenheizungen sind über die gesamte Lebensdauer hinweg deutlich kostengünstiger als Gasheizungen. Das trifft sowohl auf unsanierte als auch teilsanierte Altbauten zu. „Im Prinzip gab es nie einen besseren Zeitpunkt, auf die Wärmepumpe umzusteigen – und sehr wahrscheinlich wird es nie wieder einen besseren Zeitpunkt geben“, sagt Dipl.-Ing. Henning Schulz vom Heizungshersteller Stiebel Eltron. Ein Tipp: Als Überbrückung bis zur Auszahlung des Förderbetrages und zur Finanzierung der Restsumme gibt es attraktive Kreditangebote – beispielsweise die KfW-Programme Ergänzungskredit Nr. 359 und Ergänzungskredit Plus Nr. 358.

### Qualitätsurteil „Gut“ bei Stiftung Warentest

Die Qualität der Technik nimmt die Stiftung Warentest in ihrem aktuellen Wärmepumpentest (Ausgabe 10/2025) unter die Lupe. Dabei erreicht Stiebel Eltron mit der WPL-A 10.2 Plus HK 400 den zweiten Platz von fünf getesteten Geräten mit dem Qualitätsurteil „Gut“ (2,2). Das Gerät punktet im Test mit hoher Effizienz – sowohl im Zusammenspiel mit Fußbodenheizungen als auch mit klassischen Heizkörpern. Dies macht die WPL-A zur geeigneten Wahl gerade für Sanierungen.

Unter den bestbewerteten Modellen ist die Luft-Wasser-Wärmepumpe des deutschen Herstellers nicht nur das leichteste, sondern auch das niedrigste Produkt. Welche Anlage für das eigene Zuhause am besten geeignet ist, lässt sich mit wenigen Klicks online herausfinden. Über den Angebotsservice auf [www.stiebel-eltron.de/angebotsservice](http://www.stiebel-eltron.de/angebotsservice) etwa führt ein Frage-Antwort-Tool in wenigen Minuten zu einem passenden Vorschlag – auf Wunsch inklusive unverbindlichem Angebot eines regionalen Fachbetriebs und einer individuellen Förderübersicht.



Foto: DJD/Stiebel Eltron

Die Probst GmbH lädt auch 2026 wieder herzlich zur traditionellen Hausmesse ein. Seit über 30 Jahren ist die Veranstaltung ein fester Bestandteil im regionalen Veranstaltungskalender und lockt jährlich zahlreiche Besucher nach Großbreitenbronn bei Merkendorf.

Interessierte erwartet ein vielseitiges Programm mit vielen aktuellen Informationen rund um die Bereiche Heizung, Sanitär und Solar. Namhafte Hersteller präsentieren ihre neuesten Produkte und stehen für persönliche Beratungsgespräche zur Verfügung. Darüber hinaus steht ein Energieberater für individuelle Fragen rund um effiziente und nachhaltige Energielösungen bereit. Zudem erstrahlt die moderne Sanitärausstellung in neuem Glanz und bietet inspirierende Einblicke in zeitgemäße Badgestaltung.

Ein besonderes Highlight ist in diesem Jahr der Sanitär-Schnäppchenmarkt, bei dem ausgewählte Artikel zum attraktiven Abverkauf angeboten werden.

Auch für das leibliche Wohl ist bestens gesorgt. Während sich die Erwachsenen informieren, dürfen sich die kleinen Gäste auf Kinderschminken, Spielaktionen und eine Hüpfburg freuen.

Das gesamte Team der Probst GmbH freut sich auf viele interessierte Besucher und einen informativen, geselligen Messetag.

Endlich wieder: **Probst** Herb. Baumgarten / Probsthaus GmbH

# HAUSMESSE

## 2026 19. April

10-17 Uhr | Beratung und Verkauf 11-16 Uhr

- » **Aktuelle Informationen aus dem Heizungs- und Sanitärbereich**
- » **Dorfmuseum mit Ofenausstellung**
- » **Gegrilltes & Getränke Kaffee & Kuchen**

mit Sanitär-Schnäppchenmarkt




Großbreitenbronn 31 | 91732 Merkendorf | (098 26) 62 11-0 | [probstheizung.de](http://probstheizung.de)

HEIZUNG • SANITÄR • LÜFTUNG • SOLAR

Planen | Bauen | Wohnen

### Holz aus nachhaltiger Herkunft

#### Neue EU-Verordnung schafft mehr Transparenz für das beliebte Baumaterial

- ANZEIGE - (DJD). Eigentlich sollte die sogenannte EU-Entwaldungsverordnung (EU Deforestation Regulation, EUDR) schon seit mehreren Monaten in Kraft sein. Kurz vor dem Starttermin entschied die Europäische Union allerdings, das Vorhaben um ein Jahr zu verschieben. Das bedeutet: Unternehmen haben ab Jahresende 2025 neue Sorgfaltspflichten zu erfüllen, Kleinst- und kleinen Unternehmen bleibt dafür unter bestimmten Voraussetzungen ein halbes Jahr länger Zeit. Mit den Vorgaben will die EU mehr Transparenz über die nachhaltige Herkunft des Naturmaterials schaffen und Abholzung großer Flächen unterbin-

den. Die Regelungen betreffen nicht nur Holz als Baumaterial, sondern beispielsweise auch Papier, Verpackungsmaterialien und landwirtschaftliche Erzeugnisse.

#### Holzfachhandel ist auf die neuen Regularien vorbereitet

Vom langlebigen Bodenbelag über Fenster und Türen bis zu Massivholzmöbeln ist das nachwachsende Naturmaterial beim Bauen und Einrichten der eigenen vier Wände beliebt. Der heimische Fachhandel unterstützt ausdrücklich das Ziel, Entwaldungen zu verhindern, und bereitet sich seit geraumer Zeit auf die EUDR vor: „Dabei geht es da-

rum, Verbraucher transparent und umfassend zu den angebotenen Holzqualitäten beraten zu können und gleichzeitig den bürokratischen Mehraufwand für die örtlichen Unternehmen so effizient wie möglich zu erfüllen“, schildert Thomas Goebel, Geschäftsführer beim Gesamtverband Deutscher Holzhandel e. V. Dazu hat der Verband unter anderem eigens eine Software für den Holzimport entwickelt, um die Anforderungen aus der EUDR, etwa zur Lieferkettenverfolgung, erfüllen zu können.

#### Holz als nachhaltiges Baumaterial ist unverzichtbar

Gleichzeitig setzt sich der Verband dafür ein, dass die Regelungen in der Praxis auch für kleinere Unternehmen noch zu

bewältigen sein müssen. Thomas Goebel: „Jeder Kubikmeter Holz bindet eine Tonne CO2 und fördert damit den Klimaschutz. Deshalb muss die Nutzung dieses wichtigen ökologischen Baustoffs auch in Zukunft möglichst unkompliziert möglich sein.“ Mit den Vorgaben der EU-Entwaldungsverordnung dürften Verbraucher in Zukunft von einem hohen Maß an Transparenz und Sicherheit beim Holzkauf profitieren. Unter [www.holzvomfach.de](http://www.holzvomfach.de) etwa lassen sich Ansprechpartner in der eigenen Region finden: Der örtliche Holzfachhandel informiert nicht nur über die Herkunft des Materials, sondern berät auch umfassend und individuell zu den verschiedenen Anwendungsbe- reichen im Haus ebenso wie bei der Gartengestaltung.



Foto: DJD/Gesamtverband Deutscher Holzhandel

FENSTER • HAUS- UND INNENTÜREN • ROLLLÄDEN

SCHREINEREIBETRIEB

# KNEITSCHEL

GmbH & Co. KG

**BINZWANGEN**  
Binzwangen 70/72  
91598 Colmberg

**HEILSBRONN**  
Bauhofstraße 32  
91560 Heilsbronn

IHR FACHBETRIEB MIT DEN GROSSEN AUSSTELLUNGEN

ALLES AUS EINER HAND

[www.kneitschel.de](http://www.kneitschel.de) • Tel. 09803 9110-0

Holzbau GmbH

# MACK

Zimmerei • Altbausanierung • Holzhäuser  
Fassadenbau • Bedachung • Badezuber

Hauptstraße 37 73497 Tannhausen  
Wolfsbühlerstraße 20 91634 Wilburgstetten

Telefon: 0 79 64 / 33 130 - 0 Mobil: 0171 / 276 84 37

[www.holzbau-mack.de](http://www.holzbau-mack.de)

## Planen | Bauen | Wohnen

## Modernen Badkomfort einfach nachrüsten

### Mit einer maßgeschneiderten Teilsanierung schneller zum Traumbad

- ANZEIGE - (DJD). Früher war das Badezimmer vor allem zweckmäßig. Heute verbringen wir täglich im Schnitt rund 30 Minuten dar-

in – doppelt so viel Zeit wie noch vor wenigen Jahrzehnten. Es ist Rückzugsort, Wellnessraum und Startpunkt in den Tag. Doch viele

Bäder spiegeln diese Entwicklung noch nicht wider - sie besitzen eine veraltete Ausstattung und bieten wenig Komfort. Wer sein Bad auf den neuesten Stand bringen will, muss dafür aber nicht gleich alles neu machen. Wenn die Substanz des vorhandenen Badezimmers noch gut ist, bringt eine durchdachte Teilsanierung frischen Wind – effizient, individuell und ohne Großbaustelle.

#### Was eine Teilsanierung so attraktiv macht

Warum alles erneuern, wenn sich mit gezielten Maßnahmen ein neues Raumgefühl schaffen lässt? Ob neue Dusche statt Badewanne, moderne Lichtakzente oder Design-Armaturen mit Wassersparfunktion – bereits kleinere Veränderungen können große Wirkung zeigen. Besonders beliebt: bodengleiche Duschplätze, die nicht nur edel aussehen, sondern auch in puncto Barrierefreiheit überzeugen. Moderne Heizkörper mit Handtuchwärmer oder wandhängendes WC samt cleverem Spülmodul oder ein WC mit Po-Dusche können den Komfort ebenfalls deutlich steigern. Die Bad- und Heizungsgestalter bieten dafür individuelle Konzepte, die genau auf Stil, Budget und Raumsituation abgestimmt werden. Die Vorstellungen des Kunden werden mit Sinn für Ästhetik und Technik zu einem vorher vereinbarten, verbindlichen

Festpreis umgesetzt, vom ersten Gespräch bis zur fertigen Übergabe.

#### Schneller Umbau, klare Kosten

Gerade für Hauseigentümer ist Planungssicherheit ein zentrales Thema. Teilsanierungen lassen sich mit überschaubaren Umbauzeiten, weniger Staub und Lärm – und zu transparenten Kosten umsetzen. Wer sich frühzeitig informieren möchte, findet auf [www.die-badgestalter.de](http://www.die-badgestalter.de) neben Inspirationen einen praktischen Badrechner, der in wenigen Klicks eine erste Budgetorientierung liefert. Und für alle, die bereits an morgen denken, lohnt sich ein Blick auf barrierefreie Lösungen mit staatlicher Förderung – auch bei Förderanträgen unterstützen die Sanitär-Fachbetriebe umfassend.

#### Wohnen mit mehr Wert – und mehr Wohlfühlgefühl

Ein modernes Bad steigert nicht nur den Wohnkomfort, sondern auch den Immobilienwert. Das ist ein Argument, das besonders für Eigentümer zählt. Wichtiger noch ist jedoch der persönliche Gewinn im Alltag. Ein Raum, der toll aussieht, sich gut anfühlt und Komfort auf der Höhe der Zeit bietet, steigert die Lebensqualität jeden Tag. So könnte das Lieblingszimmer im Haus schon bald hinter der Badtür liegen.



Foto: DJD/SHK/Shutterstock/Eno4ka

GmbH  
**GESSLER**  
**BAUUNTERNEHMEN**  
 Putz und Stuck · Altbausanierung · Baustoffe  
 Hoch- und Tiefbau · Planung

Kleinried 8 Tel.: 09822 / 1652  
 91572 Bechhofen Fax: 09822 / 5129  
[www.gessler-bau.de](http://www.gessler-bau.de) · E-Mail: [info@gessler-bau.de](mailto:info@gessler-bau.de)

*...Ihr regionaler Partner rund um's Bauen!*

**DM**  
 BANNIKOW METALLBAU

Ihr Experte für Geländerbau, Stahlbau und Konstruktionstechnik.

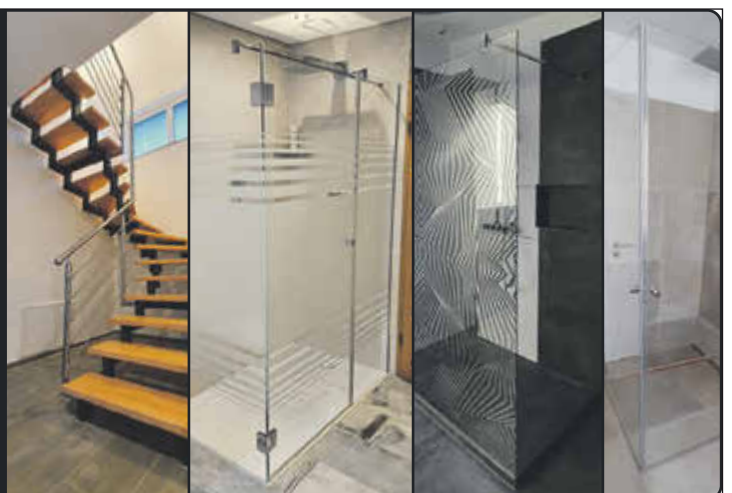
Jetzt auch Duschkabinen und Duschtrennwände in verschiedenen Ausführungen.

Wir freuen uns auf Ihren Auftrag!

**Bannikow Denis**  
 Metallbaumeister

Flurstraße 13  
 91555 Feuchtwangen

**Werkstatt**  
 Limesstraße 6, 91614 Mönchsroth  
 Tel. 0160/98425815  
[info@bannikow-metallbau.de](mailto:info@bannikow-metallbau.de)  
[www.bannikow-metallbau.de](http://www.bannikow-metallbau.de)



# Aluminium ist der Baustoff mit vielen Gestaltungsmöglichkeiten für Haus und Garten

Aluminium, seit Jahrzehnten bewährt, setzt sich auch immer mehr im Außenbereich durch. Durch sehr gute Eigenschaften hinsichtlich Materialbeschaffenheit



und eines geringen Gewichts ist Aluminium hervorragend als Konstruktions- und Gestaltungsmaterial geeignet.

**Extrem witterungsbeständig**  
Aluminium ist UV-beständig und bildet beim Kontakt mit der Luft eine korrosionsbeständige

Oxidschicht. Im Fall einer Beschädigung repariert sich die Schutzschicht quasi von selbst.

Somit rostet oder verzieht sich Aluminium auch ohne Oberflächenbehandlung nicht. Bei starker Hitze verhärtet sich das Material sogar noch zusätzlich.

## Großer Gestaltungsfreiraum

Aluminium ist formbar und lässt sich nach Belieben veredeln. Durch seine Anpassungsfähigkeit harmonisiert Aluminium mit jeder Umgebung. Des Weiteren kann das Leichtmetall in allen RAL-Farben beschichtet werden. Sogar Holzstrukturoptik kann auf den Profilen aufgebracht werden. Diese ist kaum von echten Hölzern zu unterscheiden und muss nicht mehr gestrichen werden.

Mit diesen positiven Eigenschaften findet das Leichtmetall immer mehr Verwendung im Haus- und Gartenbereich. Ob als Gartenmöbel, für Sicht- und Windschutz oder als Geländer für Balkone. Wer sich für Aluminium entscheidet, bekommt die höchste Menge an positiven Produkteigenschaften.

## Balkongeländer aus Aluminium

*Pulverbeschichtet, alle RAL-Farben,  
Holzstrukturoptik oder Colorglas*



91567 Herrieden • Tel.: 09825 - 1441

Mobil: 0170 - 4053680 • Mail: [info@balkonsysteme-eigel.de](mailto:info@balkonsysteme-eigel.de) • [www.balkonsysteme-eigel.de](http://www.balkonsysteme-eigel.de)

## Planen | Bauen | Wohnen

## Wände mit Wow-Effekt

## Von rustikal bis künstlerisch: So kommt individueller Stil in jeden Raum

- ANZEIGE - (DJD). Winterschlaf, nein danke! Die kalte Jahreszeit ist wie geschaffen für kreative Indoor-Projekte. Renovierungen und Do-it-yourself haben jetzt Hochsaison. Tolle Effekte lassen sich zum Beispiel durch die Neugestaltung einer oder mehrerer Wände erzielen. Denn die großen Flächen üben entscheidenden Einfluss auf die Raumatmosphäre aus, was sie zum perfekten „Moodboard“ für Ideen und individuellen Stil macht.

**Mauerwand mit Durchblick**

Ob romantisch, modern, pompös oder experimentell: Der Fantasie sind bei der Gestaltung der ganz persönlichen Wow-Wand keine Grenzen gesetzt. Wer nach Inspiration sucht, findet unter [www.erfurt.com/kreativ](http://www.erfurt.com/kreativ) zahlreiche Ideen und Step-by-Step-Anleitungen samt passender Material- und Werkzeugliste. Aktuell angesagt sind etwa rustikale, natürlich anmutende Oberflächen wie Beton oder Backstein. Will man in Sachen Tapezier- und Farbtechnik noch eine Schippe drauflegen, ist die „Mauerwand“ das richtige Projekt. Hierbei entsteht mit zwei Tapeziervorgängen und ein bisschen Geschick ein verblüffend plastischer 3D-Effekt, der wie ein



Foto: DJD/erfurt Tapeten

echter Wanddurchbruch wirkt. Alles, was man dafür braucht, sind eine Glattvliestapete, eine Strukturtapete in Mauerstein-Optik und eine Farbe nach Wahl.

**Cooler Zebra-Look**

Ebenfalls effektiv und auch für Anfänger einfach umzusetzen ist ein cooler Zebra-Look. Die unregelmäßigen Streifen werden auf der Grundierung freihändig vorgezeichnet und die Ränder nach

dem Streichen mit einer trockenen Farbbrolle abgerollt, um einen weichen Übergang zu schaffen. Für mehr Tiefe und Raffinesse ist als Untergrund eine Strukturvlies-Tapete perfekt, aber das Muster funktioniert auch auf glatteren Flächen. Generell sind hochwertige, überstreichbare Tapeten die beste Basis für farbenfrohe Wände, Varianten von glatt bis kräftig strukturiert gibt es etwa bei Erfurt. Sie sind strapazierfähig, PVC-, lösungsmittel- und weichermacherfrei. Auch Laien gelingt das Anbringen ohne viel Aufwand, nach dem Trock-

nen geht es dann mit Pinsel, Schwamm oder Rolle ans Werk.

**Kunst am Raum**

So können echte Kunstwerke entstehen – beispielsweise im „one-line-drawing“-Stil. Gesichter oder andere Motive werden dabei mit einem durchgehenden Pinselstrich abstrakt skizziert, was einen dynamischen und modernen Eindruck erzeugt. Etwas Planung und Geschick sind hier zwar erforderlich, dafür wird die fertige Wand Besuchern garantiert ein „Wow“ entlocken.



# Maler Antritt

Maler-, Tapezier- & Lackierarbeiten  
Fassadenrenovierungen  
Vollwärmeschutz (WDVS)  
Kreative Gestaltung

Bauerngasse 18 • 91722 ARBERG  
Telefon: 09822 7481 • Telefax: 09822 242  
[www.maler-antritt.de](http://www.maler-antritt.de)

**Kompetent, zuverlässig & erfahren**



**Schimmelfuchs**  
zertifizierter  
Fachbetrieb  
einfach schlaun saniert

**FEUCHTE WÄNDE?  
NASSE KELLER?  
SCHIMMELBEFALL?**

**Diese Probleme lösen wir für Sie!**

**25 Jahre Garantie** auf die Wirksamkeit der Produkte

Ihr Fachpartner in der  
PLZ-Region 90... und 91...  
Sachverständiger für  
Schimmelpilzsanierung  
[www.bautenschutz-ehingen.de](http://www.bautenschutz-ehingen.de)  
Tel.: 09835 - 977 31 69





## **KNEER · SÜD FENSTER**

Wohnen mit Weitblick



## BAUBERATUNG

Kostenlos und ganz unverbindlich.  
Telefonische Anmeldung erforderlich.  
Verkauf nur über den Fachhandel.

**0 79 50 / 81 - 334**

### ÖFFNUNGSZEITEN:

Mo. - Do. 7.30 - 12.00 Uhr, 13.00 - 17.00 Uhr  
Fr. 7.30 - 12.00 Uhr, 13.00 - 15.00 Uhr

Süd-Fensterwerk GmbH & Co. Betriebs-KG  
Rothenburger Straße 39 · 91625 Schnelldorf  
Tel. +49 (0)7950 / 81-0 · info@suedfenster.de



[kneer-suedfenster.de](http://kneer-suedfenster.de)



## Rund ums Tier

### Gierig und gefährlich: Hyalomma-Zecken

#### Wie Tierhalter ihre Lieblinge und sich selbst vor den Parasiten schützen können

- ANZEIGE - (DJD). Wenn Hunde oder Katzen durch Wiesen und Gebüsch streifen, sind Zecken meist nicht weit. Und begünstigt durch den Klimawandel kommen immer häufiger neue, gefährliche Arten nach Deutschland. Zu

ihnen gehören zum Beispiel die aus Afrika und Asien stammenden Hyalomma-Zecken, die wegen ihrer beeindruckenden Größe auch Riesenzecken genannt werden. Nach Mitteleuropa gelangen die Blutsauger mit Zug-

vögeln, wie der „Zeckenatlas“ des Robert-Koch-Instituts (RKI) berichtet. Sie zeichnen sich durch hohe Aktivität aus und verfolgen ihre Opfer über mehrere hundert Meter. Dazu können sie etwa zehn Meter weit sehen und so noch gezielter angreifen.

Zusätzlich können Hyalomma-Arten Rickettsien übertragen, die Fleckfieber auslösen.

#### Auf guten und konstanten Zeckenschutz achten

Zwar bevorzugen Hyalomma-Zecken Großtiere wie Pferde, scheinen aber auch Menschen oder Hunde nicht zu verschmähen. Gegen die Riesenzecken und natürlich auch gegen ihre einheimischen Verwandten sollte man deshalb immer mit einem guten und konstanten Zeckenschutz vorbeugen. Bei ihren Hunden und Katzen bevorzugen viele Tierhalter hier natürliche Mittel – speziell bei Jungtieren oder wenn Kinder im Haus sind. Dann bietet sich das Ergänzungsfuttermittel Formel-Z für Hunde und Katzen an. Der nur in Formel-Z enthaltene Thiamin-Hefe-Komplex verändert fast unmerklich das Hautmilieu der Tiere und macht es für Zecken unattraktiv – in Studien konnte so der Zeckenbefall bei Hunden um 70 Prozent reduziert werden. Formel-Z ist dabei das einzige natürliche Ergänzungsfuttermittel, das auf wissenschaftlich veröffentlichte Studien bei Zeckenbefall zurückgreifen kann. Weitere Infos dazu unter [www.formel-z.info](http://www.formel-z.info).

#### Übertragung ernstes Erkrankungen möglich

Ausgewachsene Hyalomma-Zecken können Temperaturen bis minus 40 Grad Celsius überdauern und sind ab etwa zwölf Grad aktiv, aber auch bei tieferen Temperaturen gab es schon Funde. Noch ist laut RKI zwar unklar, ob sich langfristig eine Population in Deutschland entwickeln wird, weiter steigende Temperaturen und eine zunehmend geringere Luftfeuchtigkeit könnten jedoch dazu beitragen. Das größte Problem: Hyalomma-Zecken sind die Hauptüberträger des sogenannten Krim-Kongo-Hämorrhagischen-Fiebers (CCHF), das eine ernste Erkrankung beim Menschen auslösen kann. Im RKI-Zeckenatlas wird die Türkei als Beispiel für die mögliche Dynamik von CCHF genannt. Dort wurden 2002 die ersten Fälle registriert, seitdem sind fast 10.000 Personen erkrankt, von denen knapp fünf Prozent gestorben sind.



Foto: DJD/Formel Z/Getty Images/happyborder



Wir fertigen hochwertige Hundeböden aus Aluminium in sämtlichen Farbvarianten für alle PKW nach Kundenwunsch an.



Tel.: 0172/8907628 • [www.Hundeböden-Ostalb.de](http://www.Hundeböden-Ostalb.de)



Foto: DJD/Formel-Z

## Rund ums Tier

### Freigang für Katzen

#### Vier Tipps für den Schutz freiheitsliebender Samtpfoten

- ANZEIGE - (DJD). Freigängerkatzen genießen ein Leben voller Abenteuer. Sie streifen durch Gärten, erklimmen Bäume, jagen Insekten oder Mäuse und erleben die Welt mit all ihren Gerüchen, Geräuschen und Reizen. Franziska Obert von der Agila Haustierversicherung gibt Tipps, wie Haltende ihre Samtpfoten dabei bestmöglich vor den Gefahren durch Mensch und Umwelt schützen können.

wenn sie hineinfallen und keinen Ausstieg finden. Diese Gefahrenquellen sollten dort, wo es im eigenen Verantwortungsbereich liegt, deshalb mit Deckeln oder Ausstiegshilfen versehen werden. „Auch extreme Temperaturen – ob Hitze im Sommer oder Kälte im Winter – sind nicht zu unterschätzen“, sagt die Agila-Expertin. Bei großer Hitze brauchen Katzen stets Zugang zu frischem Wasser und Schat-

tenplätzen. Im Winter sind beheizbare Unterstände im Garten hilfreich, besonders für Tiere, die nicht jederzeit ins Haus zurückkehren können.

#### Tipp 4: Vor Krankheiten schützen

„Unerlässlich für Freigängerkatzen sind regelmäßige Impfungen, unter anderem gegen Katzenschnupfen, Katzenseuche und Tollwut“, sagt Obert. Auch

sollten sie mindestens viermal im Jahr entwurmt werden. Gegen Parasiten wie Zecken, Milben und Flöhe helfen Spot-on-Präparate. Ein zusätzlicher Schutz für Freigängerkatzen ist ein Mikrochip. Er hilft, die Katze eindeutig zu identifizieren und wiederzufinden, falls sie entläuft oder verletzt gefunden wird. Die Registrierung läuft über Haustierzentralregister wie Tasso oder Findefix.

#### Tipp 1: Der erste Freigang

„Zunächst einmal ist es wichtig, den richtigen Zeitpunkt für den ersten Freigang zu kennen“, sagt Franziska Obert. Eine neu eingezogene Katze sollte vier bis sechs Wochen ausschließlich im Haus gehalten werden. Diese Zeit ist wichtig, damit sie sich an ihre neue Umgebung und die Bezugspersonen gewöhnt und ein stabiles Reviergefühl entwickelt. Das hilft der Katze, sicher zurückzufinden. Kleine Kitten sollten frühestens im Alter von etwa sechs Monaten allein nach draußen gelassen werden, empfiehlt die Expertin von Agila.



Foto: DJD/Agila/ KUBE\_ - stock.adobe.com

#### Tipp 2: Den Freigang einschränken

Der Straßenverkehr ist eine der größten Bedrohungen für Freigängerkatzen. Um sie davor zu schützen, kann es helfen, den Auslauf mit einem katzensicheren Zaun auf den eigenen Garten zu begrenzen. Wer keinen eigenen Garten hat, kann den Freigang zeitlich beschränken. „Nachts oder zu Stoßzeiten sollten Katzen idealerweise drinnen bleiben“, sagt Obert. Eine Gewöhnung an feste Fütterungszeiten helfe, die Rückkehr zu bestimmten Zeitpunkten zu steuern.

#### Tipp 3: Vorsicht vor Wasser und bei Hitze

Ein weiteres Risiko stellen offene Gewässer dar. Zwar gelten Katzen als wasserscheu, doch sie können in Regentonnen oder Schwimmbecken ertrinken,

**IHR PARTNER FÜR**  
ambulante und stationäre  
Untersuchungen und Behandlungen

**TIERKLINIK  
DINKELSBÜHL**  
GmbH

<ul style="list-style-type: none"> <li>• Internistik</li> <li>• Knochen- / Weichteil-Chirurgie</li> <li>• Orthopädie/ Gelenkchirurgie</li> <li>• Intensivmedizin</li> <li>• Hausinternes Labor</li> <li>• Endoskopie</li> <li>• Sonographie</li> <li>• Digitales Röntgen</li> <li>• CT</li> </ul>	<ul style="list-style-type: none"> <li>• Kardiologie</li> <li>• Gynäkologie</li> <li>• Ophthalmologie</li> <li>• Zahnheilkunde</li> <li>• Kiefer- Chirurgie/ - Orthopädie</li> <li>• Zuchtuntersuchungen</li> <li>• Vorsorgeuntersuchungen</li> </ul>
---	---

**ADRESSE**  
Heininger-Ring 17 | 91550 Dinkelsbühl

**☎ 09851 - 1737**  
24 Stunden Notdienst  
[www.tierklinik-dkb.de](http://www.tierklinik-dkb.de)

## Produkte aus der Region

### Wann ist ein Lebensmittel nachhaltig?

#### Verbraucher legen Wert auf wenig Abfall und Schutz der biologischen Vielfalt

- ANZEIGE - (DJD). Nachhaltigkeit spielt bei der Lebensmittelproduktion eine immer größere Rolle. Für viele Menschen gehört sie zu den wichtigen Punkten beim Einkauf, denn sie wollen wissen, wo ihre Nahrung herkommt und wie sie entstanden ist. Doch wie die aktuelle, repräsentative forsa-Studie „Wie sicher essen wir Deutschen?“ im Auftrag der QS Qualität und Sicherheit GmbH ergab, besteht beim Thema Nachhaltigkeit noch Informationsbedarf: Fast jeder Zweite (48 Prozent) wünscht sich hier mehr Beratung und Aufklärung, nur 44 Prozent fühlen sich gut informiert. Sechs von zehn Deutschen hätten gerne Auskünfte zur Nachhaltigkeit direkt auf der Lebensmittelverpackung.

#### Diese fünf Punkte fanden die Befragten wichtig

Was aber macht ein Produkt in den Augen der Verbraucher nachhaltig? Hier hat die Verursachung von möglichst wenig Abfall bei den Befragten mit 72 Prozent klar die Nase vorn. 57 Prozent halten es für wichtig, dass die biologische Vielfalt geschützt wird, und jeweils rund die Hälfte legt Wert auf einen möglichst geringen Energie- und Wasserverbrauch bei der Herstellung. Auf dem fünften Platz rangieren nachhaltig angebaute Futtermittel bei tierischen Produkten: 45 Prozent der Befragten nannten diesen Punkt. Interessant: Als die Studienteilnehmer im weiteren Verlauf der Erhebung noch einmal speziell dazu

befragt wurden, fand eine deutliche Mehrheit von 82 Prozent den nachhaltigen Futtermittelanbau (sehr) wichtig. Das könnte daran liegen, dass er weniger im Bewusstsein der Konsumenten ist als zugänglichere Themen wie Abfall und Energie, aber auf Nachfrage durchaus gesehen wird.

#### Was Rückstände und Grenzwerte bedeuten

Nachhaltiger Anbau kann sich auch positiv auf Rückstände in Lebensmitteln auswirken. Das sind messbare Mengen unerwünschter Substanzen, etwa von Pestiziden oder Arzneimitteln. Wichtig dabei: Ein Lebensmittel kann Rückstände enthalten und zugleich unterhalb der Grenz-

werte liegen – und damit lebensmittelsicher sein. Gut der Hälfte (56 Prozent) der Studienteilnehmer war dies bewusst. Denn die gesetzlich festgelegten Grenzwerte sind so streng, dass selbst der langfristige Konsum von Lebensmitteln mit Rückständen im tolerierten Bereich keine gesundheitlichen Risiken bergen würde. Die große Mehrheit (85 Prozent) würde Lebensmittel, bei denen Grenzwerte überschritten sind, nicht mehr bedenkenlos verzehren. Alle Ergebnisse der QS-Studie 2025 finden sich unter [www.lebensmittelsicherheit.de](http://www.lebensmittelsicherheit.de). Neben der Nachhaltigkeit umfasst sie auch weitere Bereiche wie Einkaufsverhalten, Küchenhygiene und Vertrauen in den Handel.

## 2nd BAVARIAN ALL BREEDS SALE & TAG DER OFFENEN TÜR



EINTRITT FREI!

WAGYU FRANKENHÖHE /MÖCK MILCH  
Möckenau · D-91617 Oberdachstetten



EINTRITT FREI!

Samstag, 25. April 2026

### BESICHTIGUNG DES HOFES UND DES NEUEN JUNGVIEHSTALLES

ab 11:00 Uhr: Wettbewerb Möck Milch Cup

ab 13:00 Uhr: Open House mit Speisen und Getränken  
Kaffee und Kuchen  
Betriebsbesichtigungen

ab 15:00 Uhr: Schützenkapelle Flachslanden

ab 18:00 Uhr: Fachgespräche  
ab 19:00 Uhr: Beginn der Auktion  
ab 23:00 Uhr: Aftershowparty



## Produkte aus der Region

### Hülsenfrüchte fördern Biodiversität im Ackerbau Vorteile für Insekten, Klima und Boden

- ANZEIGE - (DJD). Ackerbohnen, Körnererbsen, Süßlupinen und Sojabohnen aus europäischem Anbau sind nicht nur reich an Eiweiß, Ballaststoffen, einigen B-Vitaminen und Mineralstoffen. Die als Hülsenfrüchte oder Körnerleguminosen bekannten Kulturpflanzen leisten ebenso einen entscheidenden Beitrag zur Artenvielfalt und zum Schutz des Bodenlebens.

#### Unterirdischer Lebensraum

Entscheidend für die ökologische Wirkung ist, was im Boden passiert. Hülsenfrüchte leben in Symbiose mit Knöllchenbakterien, die Stickstoff aus der Luft im Boden binden und der Pflanze verfügbar machen. Diese Kulturen versorgen sich so selbst auf natürliche Weise mit „Dünger“. Nach der Ernte bleibt Stickstoff in Pflanzenresten und Wurzeln zurück, wovon die Folgekultur profitiert. Weniger Mineraldünger

bedeutet weniger Energieeinsatz und weniger Treibhausgasemissionen – ein Gewinn für Klima und Artenvielfalt. Weil Ackerbohnen und Co. oft tief wurzeln, lockern sie den Boden auf, verbessern seine Struktur und machen ihn robuster gegen Erosion und Trockenheit, ein wichtiger Vorteil angesichts klimatischer Veränderungen. Die entstehenden Hohlräume und Poren bieten Lebensraum für Regenwürmer und Mikroorganismen und fördern ein vielfältiges, gesundes Bodenleben. Diese unterirdische Biodiversität ist die Grundlage für fruchtbare Böden und funktionsfähige Ökosysteme.

#### Blütenreichtum für Bestäuber

Oberirdisch zeigt sich der Beitrag zur Artenvielfalt ebenso deutlich: Die Blüten von Ackerbohnen und Süßlupinen stellen ein verlässliches Nahrungsangebot für Bestäuber wie Hummeln und

Bienen dar. Wenn Landwirte gezielt Hülsenfrüchte in die Fruchtfolge einbauen, verändert das die Agrarlandschaft: mehr Vielfalt, andere Blühzeiten, neue Strukturen. Das stärkt das ökologische Gleichgewicht und schafft Lebensräume. Insekten, Feldvögel und weitere Arten finden bessere Lebensbedingungen vor. Wer

sich für Hülsenfrüchte aus Europa und daraus hergestellte Produkte entscheidet, unterstützt nicht nur eine pflanzenbasierte Ernährung, sondern auch den Anbau und damit den Klima-, Boden- und Artenschutz. Weitere Informationen finden sich unter [www.dieviervonhier.eu](http://www.dieviervonhier.eu), hier gibt es darüber hinaus viele Rezeptideen.



Foto: DJD/WPR Kommunikation/UFOP/Daniel Schneider



**Grüne Schmiede**  
MÖRLACH

Marktgärtnerei & Bio-Laden mit Café

Entdecke unser vielfältiges Angebot:  
Bio-Vollsortiment - Obst & Gemüse - Käse & Antipasti - Brot & Backwaren - Naturkosmetik

Donnerstag und Freitag 11-18.30 Uhr

Mörlach 56 - [www.gruene-schmiede.de](http://www.gruene-schmiede.de) - 017631187194




**Selbstbedienung**

Biohof  
**Burkhardt**

Ab 07. April  
wieder  
geöffnet

<b>Produkte:</b>	<b>Öffnungszeiten:</b>
• Ziegenmilch	Montag - Samstag
• Ziegenkäse	7.00 - 21.00 Uhr

Forndorf 45 · 91632 Wieseth · ☎ 09822 605538

### Käseladen der Lehmolkerei Triesdorf des Milchwirtschaftlichen Vereins Franken e.V.

#### Öffnungszeiten:

Montag: Geschlossen • Dienstag: 07.30 - 12.30 Uhr  
Mittwoch: 14.00 - 18.00 Uhr • Donnerstag: 07.30 - 12.30 Uhr  
Freitag: 07.30 - 13.00 Uhr • Samstag: 07.00 - 12.00 Uhr

Das Käseladenteam freut sich auf Ihren Besuch.

### Triesdorfer Fränkische Spezialitäten



Steingruberstraße 6 • 91746 Weidenbach  
Tel. + Fax: 09826/801  
[LehmolkereiTriesdorf@t-online.de](mailto:LehmolkereiTriesdorf@t-online.de)  
[www.lehmolkerei-triesdorf.de](http://www.lehmolkerei-triesdorf.de)

## Garten im Frühling

### Auch Beete brauchen einen Sonnenschutz

#### Mulchen für Einsteiger: Boden und Pflanzen vor dem Austrocknen schützen

- ANZEIGE - (DJD). Die Sommer hierzulande werden tendenziell immer wärmer und trockener – eine Entwicklung, die Freizeitgärtner in ihrem eigenen grünen Reich hautnah beobachten können. Teils wochenlang anhaltende Dürre stellt sie vor neue Herausforderungen. Das Mulchen von Beeten und Hochbeeten ist eine weitverbreitete Möglichkeit, um Pflanzen besser vor einem Austrocknen zu bewahren. Doch worauf sollten Mulch-Anfänger dabei achten?

#### Tipps für das erste Mulchen

Die schützende Schicht hält nicht nur Feuchtigkeit besser im Boden und spart somit Gießwasser ein, sondern unterdrückt auch Unkraut und reduziert somit den Zeitaufwand für die Pflege. Doch Vorsicht: Nicht jeder Mulch passt zu jeder Pflanzenart. Rindenmulch etwa entzieht dem Boden kurzfristig Stickstoff – das mögen Gemüse wie Salat, Möhren oder Kräuter gar nicht. „Beim Kauf empfiehlt sich eine Beratung im Fachhandel, damit das Mulchmaterial auf die Bodenart, Pflanze und das erwünschte Ergebnis

abgestimmt ist“, sagt der Dipl. Gartenbauingenieur und Compo-Experte Werner Peitzmann. Tipp: Vor dem Mulchen sollte der Boden unkrautfrei und leicht gelockert sein, damit sich Unkräuter nicht ungestört unter der Schicht ausbreiten. „Mulch sollte gelegentlich ergänzt werden, zudem ist ein gelegentliches Auflockern wichtig, um Staunässe zu vermeiden“, so Werner Peitzmann weiter. Auch auf die richtige Dicke der Schutzlage kommt es an: Zu dick aufgetragen kann Mulch faulen oder luftundurchlässig werden, zu dünn bringt er

womöglich keine ausreichende Schutzwirkung. Die Faustregel lautet, bei groben Materialien eine etwa fünf Zentimeter starke Schicht gleichmäßig auf dem Beet zu verteilen.

#### Bodenqualität verbessern

Eine gute Wahl für viele Anwendungen sind natürliche, organische Materialien. So besteht etwa der Compo Bio Gartenmulch + Sonnenschutz für Beete und Wege zu 100 Prozent aus naturbelassenem Miscanthus. Diese besonders helle Pflanzenart, auch als Elefantengras oder Chinaschilf bekannt, reflektiert effizient die Sonnenstrahlen und schützt so vor Austrocknung. Zudem hemmt der Universal-Gartenmulch den Unkrautwuchs und wird von Schnecken gemieden. Unter [www.compo.de](http://www.compo.de) etwa finden sich weitere ausführliche Informationen zum „Wundermittel“ Mulch und worauf bei der richtigen Handhabung zu achten ist. Denn neben dem Schutz vor Austrocknung verbessert sich auch die Bodenqualität: Durch ausgeglichene Bodentemperaturen und den zusätzlichen Schutz vor Erosion ist der Boden in der Regel nährstoffreicher. Mikroorganismen können sich besser vermehren. Zudem aktivieren organische Mulcharten das Bodenleben und geben dem Boden nach und nach Nährstoffe zurück.

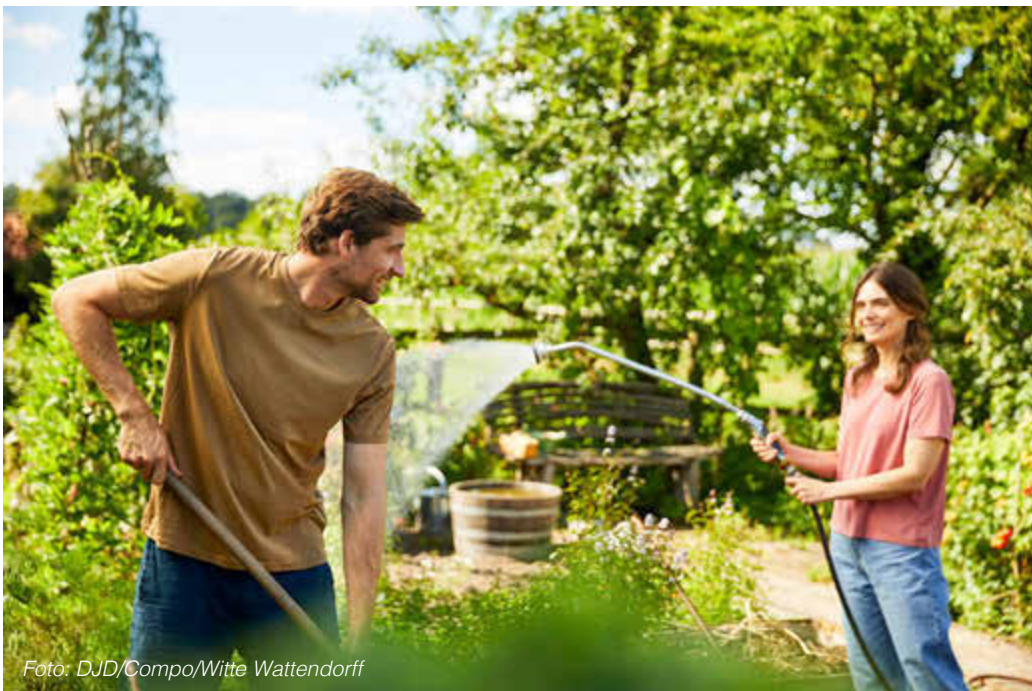


Foto: DJD/Compo/Witte Wattendorf

**REGENWASSER  
CLEVER NUTZEN!**  
MIT EINER ZISTERNE VON RUF!

Garten und Haushalt versorgen!

Bis zu 50 % Trinkwasser sparen!

Nachhaltig und kostensparend!



Förderung möglich!  
(je nach Kommune)

Jetzt  
Beratung anfragen  
oder vor Ort im  
Baustoffhandel  
Wilburgstetten:  
[info@ruf-baustoffe.de](mailto:info@ruf-baustoffe.de)  
09853 339-0

**RUF** Wilburgstetten  
Baustoffhandel • BauFachmarkt

Karl-Ruf-Str. 1  
91634 Wilburgstetten  
Tel. 09853 339-0  
[www.ruf-baustoffe.de](http://www.ruf-baustoffe.de)

# Garten im Frühling

## Mit kleinen Händen Großes schaffen

Darum ist das gemeinsame Gärtnern eine wertvolle Erfahrung für Kinder



Fotos: DJD/SPERLI

- ANZEIGE - (DJD). Das Wachstum von Pflanzen verfolgen, den Kreislauf der Natur kennenlernen, selbst Verantwortung übernehmen: Beim eigenhändigen Gärtnern sammeln Kinder neue Erfahrungen. In einem kindgerechten Garten warten viele Abenteuer auf die Jüngsten, die sie am liebsten mit ihren Eltern, mit Geschwistern und Freunden gemeinsam erleben können. Dabei lernen die Junior-Gärtner nicht nur viel Neues und entwickeln ein besseres Verständnis für die Natur, sondern können wichtige motorische und soziale Fähigkeiten trainieren.

eines an: schnelle und sichtbare Erfolgserlebnisse. Deshalb sollten die Eltern stets helfend zur Seite stehen. Hilfreich ist es zudem, bei der Auswahl des Saatguts auf pflegeleichte Pflanzen zu achten. So tragen beispielsweise Radieschen zu einem gelungenen Start bei – einfach anzubauen, schnell wachsend und erntereif bereits nach wenigen Wochen. „Das farbenfrohe Erscheinungsbild und die Freude beim Ausbuddeln machen sie zu einem Highlight für junge Gärtner“, sagt Sperli-Saatgutexpertin Claudia Vogel. Auch Pflücksalate eignen sich hervorragend für den kindgerechten Garten. Vorteil: Die äußeren Blätter können regelmäßig geerntet werden, während die Pflanze weiterwächst. „Diese Anbau- und Ernteweise bieten eine spielerische Möglichkeit, Kinder für gesunde Ernährung und den bewussten Umgang mit unseren Nahrungsmitteln zu begeistern“, so Claudia Vogel weiter. Darüber hinaus stärkt die gemeinsam verbrachte Zeit beim Gärtnern den Familienzusammenhalt und schafft bleibende Erinnerungen.

Ben Geschmack ziehen sie Kinder magisch an. Auch eine Mischung verschiedener Blumensamen in Form von Konfetti sorgt für ein optisches Highlight. Kinder können die Samen spielerisch verstreuen und sich über die Vielfalt der wachsenden Blüten freuen. Die farbenprächtigen Blumen locken Insekten wie Bienen und Schmetterlinge an, was den Garten zu einem lebendigen Ökosystem macht. Unter [www.sperli.de](http://www.sperli.de) etwa gibt es viele weitere Tipps für das kindgerechte Gärtnern

sowie eine große Auswahl an geeigneten Blumen-, Gemüse- und Kräutersamen. Noch ein Tipp: Selbst ohne großen Garten können Kinder erste Erfahrungen mit dem Anbau von Pflanzen sammeln. Viele Kräuter, die BIO-Keimspussen und Microgreens, wie z. B. die Kresse wachsen auf der Fensterbank und sind bereits nach wenigen Tagen bereit für die Ernte. Sie fördern ebenfalls das Bewusstsein für gesunde Ernährung und vermitteln die Freude an der Selbstversorgung.



### Spielerischer Einstieg ins Gärtnern

Für einen spielerischen Einstieg in die Aufzucht von Blumen und Gemüse kommt es vor allem auf

### Knackfrisches Gemüse aus eigenem Anbau

Möhren sind ebenfalls ein Klassiker in jedem Garten. Mit ihrer leuchtenden Farbe und dem sü-



Friedhofstraße 6  
91572 Bechhofen  
Tel. 09822 393  
[blumen.hoehn@t-online.de](mailto:blumen.hoehn@t-online.de)

**Soll der Urlaub fröhlich sein, kauf bei Kuck mal Blumen ein!**

**kuck gärtnerei**  
blumen & floristik  
baumschule

tobias kuck gmbh  
walder straße 3  
91710 gunzenhausen-unterwurmbach  
tel. (0 98 31) 25 42 · fax (0 98 31) 25 16  
[blumeninsel-kuck@t-online.de](mailto:blumeninsel-kuck@t-online.de)  
[www.kuck-unterwurmbach.de](http://www.kuck-unterwurmbach.de)

Unsere besten...  
**FRÜHLINGS ANGEBOTE**

hier blättern:

**PREISTIPP 39,99** Zitrusbäumchen  
**PREISTIPP 0,69** Viola  
**PREISTIPP 1,49** Narzissen

[www.blumen-hoehn.de](http://www.blumen-hoehn.de)

## Mobil ins Frühjahr

### Motorrad-Versicherung: Diese fünf Punkte sind entscheidend Gerade nach der Winterpause ist ausreichender Schutz wichtig

- ANZEIGE - (DJD). Die ersten warmen Tage locken Motorradfahrer zurück auf die Straße. Doch nach monatelanger Winterpause ist die Routine nicht mehr da: Das Gefühl für die richtige Schräglage in Kurven fehlt, Bremsmanöver sitzen nicht mehr sicher, Geschwindigkeiten werden anders eingeschätzt. Experten warnen

daher besonders vor erhöhter Unfallgefahr zu Saisonbeginn im Frühjahr und Frühsommer. Die Zahlen des Statistischen Bundesamts unterstreichen das grundsätzliche Risiko: 2024 starben 513 Menschen bei Motorradunfällen, 18 mehr als im Vorjahr. Wer nach der Pause wieder aufsteigt, sollte nicht nur behutsam

starten, sondern auch den eigenen Versicherungsschutz kennen und gegebenenfalls überprüfen.

#### 1. Haftpflichtversicherung obligatorisch

Jede Bikerin und jeder Biker muss eine Kfz-Haftpflicht abschließen. Sie übernimmt Schäden, die anderen durch einen vom Fahrer verursachten Unfall entstehen, sei es Mitfahrern, anderen Verkehrsteilnehmern oder beschädigtem Eigentum wie Fahrzeugen und Gebäuden. Neben Personenschäden sind auch Sachschäden abgedeckt.

#### 2. Zusätzliche Teilkasko: eventuell günstiger Einstieg als Zweitfahrzeug

Mit einer Teilkasko oder einer Fahrzeugvollversicherung kann man zusätzlich die Beschädigung des eigenen Motorrads abdecken. Einige Anbieter gewähren eine verbesserte Zweitwagenregelung. Versicherungsnehmer erhalten dann für ihr Motorrad eine bessere Schadenfreiheitsklasse, wenn sie bei derselben Versicherung bereits ihr Auto versichert haben.

#### 3. Fahrerschutz sichert bei selbst verschuldeten Unfällen ab

Die Haftpflicht greift nicht, wenn der Fahrer selbst einen Unfall verursacht und sich dabei verletzt.

Hier kann eine Fahrerschutzversicherung sinnvoll sein. Sie deckt Personenschäden des Fahrers auch bei Eigenverschulden ab. „Diese Option ist die finanzielle Absicherung für den Biker und seine Familie, falls er bei einem selbst verschuldeten Unfall ernsthaft verletzt wird, für eine gewisse Zeit nicht mehr arbeiten kann oder wenn bei einer dauerhaften Einschränkung durch den Unfall sogar teure Umbauten am Haus nötig sind“, erklärt Thiess Johannsen von den Itzehoer Versicherungen. Die Versicherungssumme sollte daher ausreichend hoch sein, üblich sind 15 Millionen Euro.

Mehr Infos: [www.itzehoer.de](http://www.itzehoer.de).

#### 4. Vorsicht bei Nutzung von Saisonkennzeichen

Wer ein Saisonkennzeichen nutzt, muss die zeitliche Begrenzung strikt einhalten. Außerhalb des gültigen Zeitraums darf das Motorrad nicht im öffentlichen Raum stehen, auch nicht auf Straßen oder Parkplätzen. Bei Verstößen drohen empfindliche Konsequenzen: „Die Versicherung zahlt zwar, holt sich das Geld aber vom Versicherungsnehmer zurück, zudem drohen Bußgelder und sogar Haftstrafen“, warnt Johannsen.



Foto: DJD/Itzehoer Versicherungen



### Saisonstart am 18.04.2026 Schilling IM Racing GmbH & Co. KG

Wir starten in die neue Motorrad-Saison!  
Kommt vorbei, entdeckt aktuelle Ducati-Modelle,  
Stunt-Show, E-Bikes, Bekleidung, Zubehör und Angebote.  
*Wir freuen uns auf euch!*

Start der neuen Saison von 10:00 bis 17:00 Uhr.  
Für das leibliche Wohl ist auch gesorgt!



#### Unser Onlineshop

<https://www.ducati-performance.net>

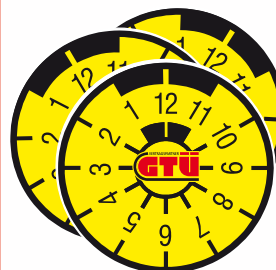
Schilling IM Racing GmbH & Co. KG  
Bahnhofstr. 28B • 91634 Wilburgstetten  
[www.italienische-motorraeder.de](http://www.italienische-motorraeder.de)

### Bechhofen

Gottlieb-Daimler-Straße 6

Di. + Do. ab 13.00 Uhr

oder mit Terminvereinbarung unter  
09874 50 48 10



Ingenieur- & Sachverständigenbüro

**DEMAS**  
[www.kfzsv-demas.de](http://www.kfzsv-demas.de)

## Mobil ins Frühjahr

### Mediation statt Gerichtsstreit nach dem Unfall Außergerichtliche Konfliktlösung spart Zeit, Nerven und Geld



Foto: DJD/DEVK/Andrey Popov - stock.adobe.com

#### Wichtig: Den Unfall richtig dokumentieren

Um bei einer Mediation oder Gerichtsverhandlung die eigene Position gut vertreten zu können, ist oft das Verhalten am Unfallort entscheidend – Tipps dazu gibt es etwa unter [www.devk.de](http://www.devk.de). Oberste Priorität haben natürlich die Absicherung der Unfallstelle und Erste Hilfe für Verletzte. Für die Schadenregulierung und mögliche Rechtsstreitigkeiten ist aber auch eine gute Dokumentation des Unfalls wichtig. Dafür Ort, Fahrzeuge und Schäden aus verschiedenen Perspektiven fotografieren, eine Skizze des Unfallhergangs anfertigen sowie Datum, Uhrzeit, Straßenzustand und Wetterbedingungen notieren. Neben dem Austausch der Personalien und Versicherungsdaten der beteiligten Personen ist es auch sinnvoll, die Kontaktdaten möglicher Zeuginnen und Zeugen aufzuschreiben. Und nicht zuletzt sollte man den Unfall so schnell wie möglich der eigenen Versicherung melden.

- ANZEIGE - (DJD). Ein Schreck, ein Bremsversuch, ein Krachen: So schnell ein Unfall im Verkehr passiert ist, so langwierig sind oft die Folgen. Denn wenn sich die Unfallbeteiligten über die Schuldfrage streiten, kann es zu einem monate- oder jahrelangen teuren Gerichtsverfahren kommen. Unterstützung und finanzielle Absicherung bietet dann eine Verkehrs-Rechtsschutzversicherung. Doch selbst wer eine hat und den Prozess am Ende gewinnt, bezahlt das oft mit einem hohen Einsatz an Zeit und Nerven.

integriert. Nach der Meldung des Konflikts prüft die Versicherung gemeinsam mit dem Versicherten, ob Mediation infrage kommt. Falls ja, wird innerhalb von zwei Stunden ein Mediator beziehungsweise eine Mediatorin vermittelt. Stimmt auch die Gegenseite zu, kann es losge-

hen. In einer fairen, lösungsorientierten und deeskalierenden Atmosphäre wird dann versucht, ein Ergebnis zu erzielen, dem alle Beteiligten zustimmen können. Dieses wird schließlich in einer einvernehmlichen Vereinbarung festgehalten – rechtssicher, aber ohne Gerichtsverfahren.

#### Einvernehmliche Lösung spart Zeit und Geld

Um die Situation im Interesse aller Beteiligten schnell und ohne emotionale Eskalation zu klären, ist Mediation in vielen Fällen die bessere Alternative. Dabei handelt es sich um ein strukturiertes, außergerichtliches Gesprächsverfahren, in dem ein neutraler Mediator oder eine neutrale Mediatorin beide Parteien unterstützt, ihren Konflikt beizulegen. Einige Versicherer wie etwa die DEVK haben Mediation mittlerweile als festen Bestandteil in ihre Verkehrsrechtsschutz-Tarife

DEINE HEROES IN WIESETH.

WIR SIND FÜR DICH UND DEINEN WAGEN DA!





**Buchner GmbH**  
Kfz-Meisterbetrieb mit  
Fahrzeughandel

Forndorf 8  
91632 Wieseth  
Tel.: 09822/ 82500  
kfst-buchner@web.de  
[www.kfst-buchner.de](http://www.kfst-buchner.de)

DIE WERKSTATTMARKE

## Mobil ins Frühjahr

### Gegen dicke Luft im Auto

#### Regelmäßiger Tausch des Innenraumfilters ist nicht nur für Allergiker wichtig

- ANZEIGE - (DJD). Während der Lack glänzt, wird ein wichtiges Bauteil bei der Autopflege oft vernachlässigt: der Innenraumfilter. Er schützt Insassen vor Pollen, Feinstaub und anderen Belastungen. Doch mit der

Zeit verstopft er und wird zum Nährboden für Bakterien und Schimmel. Zu den Folgen gehören nicht nur schlechte Luft und mögliche Gesundheitsrisiken, sondern auch Sicherheitsmängel wie beschlagene Scheiben.

„Mindestens einmal pro Jahr, bei Vielfahrern alle 15.000 Kilometer, sollte der Innenraumfilter erneuert werden, um jederzeit eine gute Luftqualität im Fahrzeug sicherzustellen“, erklärt Bosch-Expertin Lena Janzen.

Hochwertige Modelle wie der Filter+pro stoppen sogar Viren effektiv.

Unter [www.boschcarservice.de](http://www.boschcarservice.de) etwa finden sich Adressen von Fachwerkstätten in der Nähe.



Foto: DJD/Robert Bosch



### MEISTER.service

Achsvermessung · Autoglas-Service · Automatikgetriebe-Service · Klimaanlage-Service  
Reifen-, Felgen- und Räder-Service · Standheizungs-Service

### MEISTER.reparatur

Kundendienst · Motor-Instandsetzung · Getriebe-Instandsetzung · Unfall-Instandsetzung · TÜV & AU

### MEISTER.tuning

Fahrzeugaufbereitung · Kfz-Teile (Werkzeug & Zubehör) · Tuning aller Art · Software-Optimierung

[mw-kfzmeisterbetrieb.de](http://mw-kfzmeisterbetrieb.de)

März & Wilhelm GmbH · Gottlieb-Daimler-Str. 2 · 91572 Bechhofen · Tel. 09822 9169977

# Fit, gesund und schön

## Hörminderung ernst nehmen: Warum gutes Hören auch das Gehirn schützt

- ANZEIGE -

Viele gesundheitliche Probleme haben komplexe Ursachen. Was dabei oft unterschätzt wird: Auch eine unbehandelte Hörminderung kann weitreichende Folgen für Körper und Psyche haben. Besonders deutlich zeigt sich der Zusammenhang beim Thema Demenz. Aktuelle Studien belegen, dass unbehandelter Hörverlust einer der bedeutendsten beeinflussbaren Risikofaktoren für kognitive Einschränkungen im Alter ist.

### Wenn das Gehirn dauerhaft auf Sparflamme läuft

Hören ist weit mehr als das Wahrnehmen von Geräuschen. Unser Gehirn verarbeitet Sprache, filtert Hintergrundgeräusche, ordnet Stimmen zu und verknüpft Inhalte mit Erinnerungen. Lässt

das Gehör nach, muss das Gehirn deutlich mehr Energie aufwenden, um Sprachinformationen zu entschlüsseln. Diese dauerhafte Mehrbelastung kann kognitive Ressourcen binden, die dann an anderer Stelle fehlen – etwa beim Erinnern oder Konzentrieren. Gleichzeitig werden bestimmte Hirnareale, die für das Hören zuständig sind, weniger stimuliert. Studien zeigen, dass es dadurch zu strukturellen Veränderungen im Gehirn kommen kann. Die Folge: Der geistige Abbau kann sich beschleunigen.

### Rückzug verstärkt das Risiko

Hinzu kommt ein weiterer wichtiger Faktor: Menschen mit Hörminderung ziehen sich häufig unbewusst aus Gesprächen und sozialen Situationen zurück. Missverständnisse, ständiges

Nachfragen oder das Gefühl, „nicht mehr richtig mitzukommen“, führen nicht selten zu Frustration. Soziale Isolation wiederum gilt als eigenständiger Risikofaktor für Demenz. Gutes Hören bedeutet daher immer auch soziale Teilhabe – Gespräche mit der Familie, Austausch mit Freunden, aktive Teilnahme am gesellschaftlichen Leben. Wer gut hört, bleibt im Dialog. Und wer im Dialog bleibt, trainiert täglich sein Gehirn.

### Hörgeräte können schützen

Die gute Nachricht: Hörminderung ist heute sehr gut versorgbar. Moderne Hörsysteme unterstützen nicht nur das Sprachverstehen, sondern entlasten nachweislich auch das Gehirn. Studien deuten darauf hin, dass eine frühzeitige Versorgung

mit Hörgeräten das Risiko für kognitive Verschlechterung reduzieren kann. Ein regelmäßiger Hörtest ist daher mehr als eine Routineuntersuchung – er ist ein wichtiger Baustein der Gesundheitsvorsorge.

### Prävention beginnt mit Aufmerksamkeit

Viele Menschen nehmen erste Anzeichen einer Hörminderung nicht ernst oder schieben sie auf andere Ursachen. Dabei gilt: Je früher eine Hörveränderung erkannt und versorgt wird, desto besser sind die langfristigen Auswirkungen auf Lebensqualität und geistige Fitness.

Gutes Hören hält uns mitten im Leben – und unterstützt die geistige Gesundheit bis ins hohe Alter.



**hörgeräte eisen**

*Unser Herz schlägt für Ihre Ohren*

*Mitten im Leben -  
weil gutes Hören verbindet!*



*Zum Welttag des Hörens Anfang März möchten wir an die Wichtigkeit Ihrer Hörgesundheit erinnern. Gutes Hören ermöglicht die Teilhabe an sozialem Leben und verhindert Isolation, die einen Risikofaktor für Demenz darstellt. Deshalb sollten bereits kleinste Einschränkungen frühzeitig durch eine **Gehöranalyse** aufgedeckt werden.*

*Unsere Experten sind immer für Sie da!*

*Ihre Andrea Esu*



### Ihr Familienbetrieb für Hörakustik - seit 45 Jahren in West-Mittelfranken

**ANSBACH**  
Maximilianstraße 14  
Tel. 0981 - 140 95

**GUNZENHAUSEN**  
Bahnhofstraße 15  
Tel. 09831 - 809 82

**DINKELSBÜHL**  
Mönchsrother Straße 14  
Tel. 09851 - 554 203

**ANSBACH Hörzentrum**  
Bahnhofsplatz 8  
Tel. 0981 - 988 33

**HERRIEDEN**  
Vogteiplatz 12  
Tel. 09825 - 203 060

**FEUCHTWANGEN**  
Untere Torstraße 7  
Tel. 09852 - 94 26



Termin online buchen



hoergeraete-eisen.de  

## Immobilien

### KS Projekt GmbH – Werte schaffen. Zukunft bauen.

Als regionaler Projektentwickler stehen wir für qualitatives, nachhaltiges und zukunftssicheres Wohnen im Fränkischen Seenland. Mit Leidenschaft und Erfahrung realisieren wir moderne Wohnprojekte – von der Planung bis zur schlüsselfertigen Übergabe – und verwirklichen Wohnträume für Familien, Paare und aktive Menschen in unserer Heimat.

Unser aktuelles Highlight: das Quartier am Gartenbach in Merkendorf – ein Lebensraum mit energieeffizienten, barrierefreien Wohnungen, Gewerbeflächen und komfortablen Seniorenwohnungen direkt vor Ort.

Vertrauen Sie auf:

- **Kostensicherheit** - feste Kaufpreise ohne versteckte Kosten
- **Schlüsselfertiges Bauen** - alles aus einer Hand - mit regionalen Partnern
- **Nachhaltige Umsetzung** - energieeffiziente Gestaltung des Quartiers
- **Persönliche Betreuung** - durch Ihr Team vor Ort.

Es grüßt Sie herzlich  
Lukas Schmidt  
Gesellschafter & Geschäftsführer  
KS Projekt GmbH – Ihr Partner für Lebensqualität und Wohnwerte.

### Schneller bauen, clever heizen Fertighäuser und moderne Heizungs- lösungen ergänzen sich gegenseitig

- ANZEIGE - (DJD). Der Trend zum Fertighaus in Deutschland hält an: Mit einem Anteil von 26,2 Prozent an den neu genehmigten Ein- und Zweifamilienhäusern wurde im ersten Halbjahr 2025 ein neuer Höchstwert erzielt. Das Heizen übernimmt zumeist eine Wärmepumpe – aus guten Gründen: Die Geräte lassen sich an die geringe erforderliche Heizleistung der meist gut gedämmten Fertighäuser gut anpassen und können mit

niedrigen Vorlauftemperaturen arbeiten – effizient und vor allem wirtschaftlich. Das entlastet auf Dauer die Haushaltskasse. Wärmepumpenhersteller wie tecalor bieten besonders platzsparende Modulsysteme an. Sie können nicht nur heizen, sondern auch Warmwasser bereiten und bevorzugen, die Räume kühlen und für die Lüftung sorgen.

Unter [tecalor.de/thz-2025](https://tecalor.de/thz-2025) etwa gibt es mehr Infos.



Foto: DJD/tecalor



## QUARTIER AM GARTENBACH

HAUPTSTRASSE 54, 91732 MERKENDORF  
BARRIEREFREI - MODERN - NACHHALTIG - ENERGIEEFFIZIENT



WOHNFLÄCHEN

jeweils rd. 70 - 103 qm  
2 - 4 Zimmer



14 WOHNUNGEN

8 Seniorenwohnungen  
6 Eigentumswohnungen



info@ks-projekt-gmbh.de  
0160 8381862

**KS Projekt**



KAUFPREISE

ab 299.000 €  
provisionsfrei vom Bauträger

# Immobilien

## Bauen muss kein Luxus sein

### Tipps für ein budgetoptimiertes Bauen mit Förderung und cleveren Paketen

- ANZEIGE - (DJD). Der Wunsch nach Wohneigentum ist in Deutschland ungebrochen: Drei von vier Menschen (76 Prozent) würden am liebsten im eigenen Haus oder einer eigenen Wohnung leben. Das hat 2024 eine Umfrage des Instituts für Demoskopie Allensbach ergeben. Neben dem emotionalen Wunsch nach einem behaglichen Nest für die Familie dürften dabei nicht zuletzt Sachargumente eine wichtige Rolle spielen. Immobilien gelten für viele Menschen als sichere Geldanlage und gleichzeitig als wichtige Säule für die private Altersvorsorge. Doch wie bleibt Bauen bezahlbar?

#### Mit cleverer Planung bleibt Wohnkomfort bezahlbar

Beim Bau des Traumhauses sollte nichts überstürzt werden. Zuerst gilt es, ein realistisches Budget festzulegen und daraus das Beste zu machen. So kann ein kleineres Baugrundstück dazu beitragen, mehr finanziellen Spielraum zu schaffen. Zielführend ist auch ein einfaches und kompaktes Bauen ohne Gauben, Erker und Balko-



Foto: DJD/WeberHaus

ne. Im Trend liegen zudem kompaktere Hausentwürfe, ohne dass die Bewohner auf Wohnkomfort verzichten müssten. Eine clevere Vorplanung trägt ebenso zu einem budgetoptimierten Bauen bei: Aufwendige Konstruktionen und Anpassungen lassen sich dadurch vermeiden, was sich positiv auf die Kosten auswirkt. Auf die Ansprüche von Familien mit einem oder zwei Kindern sind zum Beispiel die vier Jubiläumshäuser zum 65-jährigen Bestehen des Fertighausherstellers WeberHaus zugeschnitten. Sie verbinden ein besonders attraktives Preis-Leistungs-Verhältnis mit gewohnt hoher Qualität. Ob klassisches Satteldach oder Walmdach mit dem Charme einer Stadtvilla,

die Häuser mit Wohnflächen von 135 bis 165 Quadratmetern bringen Funktionalität und ästhetische Architektur auf einen gemeinsamen Nenner.

#### Bewährte Grundrisse für den Familienalltag

Baufamilien profitieren auf diese Weise nicht allein von niedrigen Kosten, sondern auch von der jahrelangen Erfahrung und dem Know-how erfahrener Fertighausbauer. Ein wesentlicher Vor-

teil: Die Grundrisse sind erprobt und haben sich bereits vielfach im Familienalltag bewährt. Unter [www.weberhaus.de/65jahre-aktion](http://www.weberhaus.de/65jahre-aktion) etwa finden sich ausführliche Informationen dazu. Um mehr aus den finanziellen Möglichkeiten zu machen, bestehen weitere Optionen. Eine Unterstützung der Eltern etwa kann die Eigenkapital-Situation verbessern. Viele angehende Bauherren setzen auch auf ein gewisses Maß an Eigenleistung. In jedem Fall empfiehlt es sich, mögliche staatliche Förderprogramme zu prüfen. So sind etwa mit der Wohneigentumsförderung für Familien (WEF) des Bundes zinsgünstige Kredite bei niedrigem bis mittlerem Einkommen verfügbar. Das Programm „Klimafreundlicher Neubau“ (KFN) wiederum unterstützt besonders energieeffiziente Neubauten.

[vr-sf.de/immobiliengalerie](http://vr-sf.de/immobiliengalerie)

Unsere Immobilienberater ► beraten Sie gern.

**Immobilien sind Vertrauenssache – und wir sind Ihr Partner vor Ort.**

**Haus oder Wohnung?**  
Wir unterstützen Sie, damit Sie Ihr Zuhause in der Region finden.

**Philipp Metz**  
Gerberstr. 10-14  
91710 Gunzenhausen  
☎ 09831/6760-182  
philipp.metz@vr-sf.de

**Christoph Bloß**  
Luitpoldstr. 13  
91781 Weißenburg  
☎ 09141/970-440  
christoph.bloss@vr-sf.de

Unsere aktuellen Immobilienangebote finden Sie online.

**VR Bank im südlichen Franken eG**

## IHR NEUES ZUHAUSE WARTET AUF SIE!

**2- bis 3-Zimmerwohnungen zum Kauf oder zur Miete**

Entdecken Sie modernes und komfortables Wohnen im Alter, zentral gelegen in Wassertrüdingen

- Modern geschnittene Wohnungen in massiver Bauweise
- Lichtdurchflutete Räume & hochwertige Ausstattung
- Ruhige Lage mit bester Anbindung
- Umfangreiches Betreuungskonzept

**Jetzt besichtigen & verlieben**  
Vereinbaren Sie Ihren persönlichen Termin - wir beraten Sie transparent, kompetent und mit dem Blick fürs Detail

**2-3 Zimmer großer Balkon**

**Zentral & gute Anbindung**

**Bezug ab sofort, provisionsfrei**

**Beil Baugesellschaft mbH**  
Chemnitzler Straße 21  
91564 Neuendettelsau  
[www.beil-bau.de](http://www.beil-bau.de)

[vermarktung@beil-bau.de](mailto:vermarktung@beil-bau.de)  
Büro Neuendettelsau: 09874 6906 -12  
Büro Ansbach: 0981 18864 -700

## Pflege und Vorsorge

### Wenn der Papierkram zur Belastung wird – Integra setzt genau dort an

- ANZEIGE -

Behördliche Schreiben, Formulare, Verträge oder Fristen: Für viele Menschen ist der tägliche Umgang mit Bürokratie eine echte Herausforderung. Besonders ältere Menschen, pflegende Angehörige oder Personen mit gesundheitlichen Einschränkungen fühlen sich im Verwaltungsalltag oft überfordert. Mit der neuen Vertrauens-Assistenz bietet Integra nun einen Service, der genau hier ansetzt – individuell, diskret und zuverlässig.

Integra ist seit vielen Jahren dafür bekannt, hilfe- und pflegebedürftige Menschen im eigenen Zuhause umfassend zu unterstützen und ihnen ein selbstbestimmtes Leben zu ermöglichen. Mit der

Vertrauens-Assistenz erweitert das Unternehmen sein Angebot um einen wichtigen Baustein: die Entlastung im komplexen Bereich von Schriftverkehr und Organisation. Die Mitarbeitenden übernehmen die Kommunikation mit Behörden, Krankenkassen, Banken oder Dienstleistern, organisieren Anträge und behalten notwendige Fristen im Blick. Für die Unterstützten bedeutet dies nicht nur Zeitersparnis, sondern oft auch ein großes Stück Sicherheit. Eine Klientin beschreibt ihre Erfahrung so: „Dass alle wichtigen Angelegenheiten zuverlässig erledigt werden, lässt mich wieder ruhig schlafen.“

Zum Leistungsumfang gehört darüber hinaus die Hilfe bei di-

gitalen Themen des Alltags. Ob Fragen zu PC, Tablet oder Smartphone, technische Probleme oder Unsicherheiten bei der Bedienung – die Mitarbeitenden analysieren Schwierigkeiten oder suchen gemeinsam mit den Betroffenen nach Lösungen. Gerade für Menschen, denen digitale Kommunikation zunehmend schwerfällt, ist dies eine wichtige Unterstützung.

Der neue Service wird persönlich und bedarfsgerecht organisiert. Ziel ist es, Menschen in ihrer individuellen Lebenssituation zu stärken und ihnen organisatorische Sorgen abzunehmen, damit sie ihren Alltag wieder mit mehr Leichtigkeit gestalten können.

Wichtig ist jedoch der Hinweis: Eine Rechtsberatung kann Integra nicht anbieten.

Mit der Einführung der Vertrauens-Assistenz baut Integra sein Dienstleistungsangebot konsequent aus und reagiert auf die wachsenden Anforderungen einer immer komplexeren Verwaltungswelt. Für viele Betroffene bedeutet dies eine spürbare Entlastung – und das gute Gefühl, im Alltag nicht allein zu sein.

**Kontakt:**  
**Integra – Betreuung und Hilfe zu Hause**

Info-Telefon: 0151 24017080  
E-Mail: [info@integra-zuhause.de](mailto:info@integra-zuhause.de)  
[www.integra-zuhause.de](http://www.integra-zuhause.de)



[www.integra-zuhause.de](http://www.integra-zuhause.de)

**RUNDUM-DIENSTLEISTER  
FÜR BETREUUNG  
UND HILFE ZU HAUSE**

**INTEGRA**  
Betreuung & Hilfe zu Hause

*zu Hause leben*

Wir sind der  
**FÜHRENDE ANBIETER**  
in der Region im Bereich  
„Betreuung und Hilfe  
zu Hause“

*Assistenz*

*Unterstützung*

*Daheim sein*

**VERTRAUENS-ASSISTENZ**  
ALLES WICHTIGE  
WIRD ERLEDIGT

Hilfreiche Unterstützung bei Schriftverkehr, Behörden, Verträgen und Anträgen – zuverlässig, diskret, individuell.  
Mehr Infos unter 0151 24017080.

**ALLTAGSHILFE**  
INDIVIDUELLE  
UNTERSTÜTZUNG

Hilfe im Haushalt und bei Routinen im Alltag, stundenweise und ganz nach dem persönlichen Bedarf.  
Mehr Infos unter 0170 2614020.

**BETREUUNG ZU HAUSE**  
GUT BETREUT UND  
BESTENS VERSORGT

Bedarfsgerechte, permanente Betreuung zu Hause, praktikabel und bezahlbar.  
Mehr Infos unter 09822 6041850.

**Info-Telefon 09822 6041850 · Integra GmbH · 91722 Arberg**

## Pflege und Vorsorge

### Neue Alltagsbegleiter freuen sich auf zukünftige Tätigkeit

- ANZEIGE -

Auch in diesem Jahr hat der Integra Lichtblicke Helferkreis in Zusammenarbeit mit der Deutschen Alzheimergesellschaft Landesverband Bayern e. V. Nürnberg eine Schulung für zukünftige Alltagsbegleiter nach § 45a SGB XI angeboten. Die neuen Alltagsbegleiter freuen sich auf baldige Einsätze und der Lichtblick Helferkreis hat nun wieder freie Kapazitäten für neue Kunden.

An 4 Schulungstagen lernten die 22 Teilnehmer\*innen die fachlichen Grundlagen, um im Rahmen von Angeboten zur Unterstützung von Menschen mit Pflegegrad im Alltag tätig zu werden.

Ziel einer Alltagsbegleitung ist es, Menschen mit Hilfebedarf bei der Bewältigung ihres täglichen Lebens und in der Aufrechterhaltung sozialer Kontakte zu unterstützen. Das Angebot vom Lichtblick Helferkreis ist so individuell, wie die Kunden es sind und wird in persönlicher Abstimmung mit Kunden und Angehörigen an den jeweiligen persönlichen Bedarf und Wünsche angepasst. Der Lichtblick Helferkreis bietet seit 12 Jahren im gesamten Landkreis Ansbach für alle hilfsbedürftigen Menschen ganz individuell vielfältige Unterstützung, Betreuung, Begleitung und Hilfe. Dabei richtet sich das Angebot nicht nur an Senioren, sondern an alle Menschen mit Hilfebedarf, egal welchen Alters, auch für Menschen mit Behinderung und auch für Kinder.

Die Leistungen können auch über die Entlastungsleistungen (monatl. 131,00 Euro) für Menschen mit Pflegegrad direkt von uns mit der Pflegekasse abgerechnet werden. Über weitere Möglichkeiten der Abrechnung oder Privatleistung beraten wir Sie gerne. Durch unsere günstigen Stundensätze bekommen Sie mehr Stunden für Ihr Budget.

Für mehr Informationen, weitere Fragen, kostenlose und unverbindliche Beratung wenden Sie sich gerne an Tanja Schneider 0151-61370939 und Anja Ilg 0157-35347888 vom Lichtblick Helferkreis.

**Integra Lichtblicke  
gemeinnützige UG**

Ihre Ansprechpartnerinnen:

**Tanja Schneider 0151 61370939**

**t.schneider@lichtblick-helferkreis.de**

**Anja Ilg 0157 35347888**

**a.ilg@lichtblick-helferkreis.de**

[lichtblick-helferkreis.de](http://lichtblick-helferkreis.de)



*Lichtblick*  
**Helferkreis**

**ENGAGIERTER  
HELPERKREIS BIETET ...**

- Unterstützung für Pflegebedürftige
- Entlastung für Angehörige

**GUT ZU WISSEN ...**

- Eins-zu-Eins-Betreuung im eigenen Zuhause
- Persönliche Betreuung, keine wechselnden Betreuer\*innen
- Ausgebildete Betreuungskräfte
- Kostenübernahme durch die Pflegekasse
- Abrechnung direkt mit der Pflegekasse
- Günstige Stundensätze, mehr Stunden für Ihr Budget
- Beratung kostenlos und unverbindlich

## Fit, gesund und schön

### Pflegebedürftigkeit betrifft uns alle: So sorgen Sie vor Eine private Pflegezusatzversicherung bietet Hilfe und finanzielle Entlastung

- ANZEIGE - (DJD). Pflegebedürftig kann jeder werden, in jedem Alter und zu jeder Zeit. Die Wahrscheinlichkeit für das Eintreten des Pflegefalls wird oft unterschätzt: Tatsächlich werden im statistischen Durchschnitt nach einer Erhebung der Allianz etwa drei von vier Personen in Deutschland im Laufe ihres Lebens pflegebedürftig. Der demografische Wandel wird die Zahl der Pflegefälle weiter drastisch wachsen lassen: Von derzeit etwa fünf Millionen erwartet das Bundesministerium für Gesundheit bis 2050 einen Anstieg auf 7,5 Millionen.

#### Pflege findet zu Hause statt

Aktuell pflegen fast sechs Millionen Deutsche Familienmitglieder selbst. Die Mehrheit von ihnen geht parallel einem Beruf nach und muss Wege finden, beides zu vereinbaren. Jeder Zehnte – 2022 waren dies rund 400.000 Menschen – gibt wegen der Pflegetätigkeit sogar seine Anstellung auf, wie aus einer Studie des Instituts der deutschen Wirtschaft (IW) hervorgeht. Die Pflege eines geliebten Menschen kann für die Familien eine herausfordernde Aufgabe sein, die sowohl finanzielle und zeitliche wie auch emotionale Ressourcen beansprucht. Umso wichtiger ist es, auf schnelle und einfache Hilfe zurückgreifen zu können, die



Foto: DJD/Allianz/Africa Studio - stock.adobe.com

alle Themen rund um die Pflege abdeckt.

#### Private Pflegevorsorge unterstützt betroffene Familien finanziell und organisatorisch

Mit einer privaten Pflegevorsorge kann man sich und seine Angehörigen vor finanziellen und organisatorischen Belastungen im Pflegefall schützen. Dabei gilt grundsätzlich: Je länger man damit wartet, eine private Pflegezusatzversicherung abzuschließen, desto höher fallen in der Regel die monatlichen Beiträge aus. Neben der finanziellen Unterstützung entlastet eine gute Pflegevorsorge betroffene Familien auch organisatorisch. Die Pflegezusatzversicherungen der Allianz etwa beinhalten zum Beispiel professionelle Pflege

Assistance Services: Fachkräfte beraten dann innerhalb von 24 Stunden telefonisch – und kommen auf Wunsch nach Hause zu den Betroffenen. Ebenso organisieren sie Hilfe beim Einkauf und im Haushalt oder kümmern sich um psychologische Unterstützung. Bei Bedarf vermitteln sie ei-

nen Platz in der Tagespflege oder einen Platz in einem Pflegeheim. Der Versicherer garantiert in diesem Fall, für Versicherte oder ihre Angehörigen innerhalb von 24 Stunden einen Pflegeheimplatz zu finden. Unter [www.allianz.de](http://www.allianz.de) gibt es mehr Informationen.

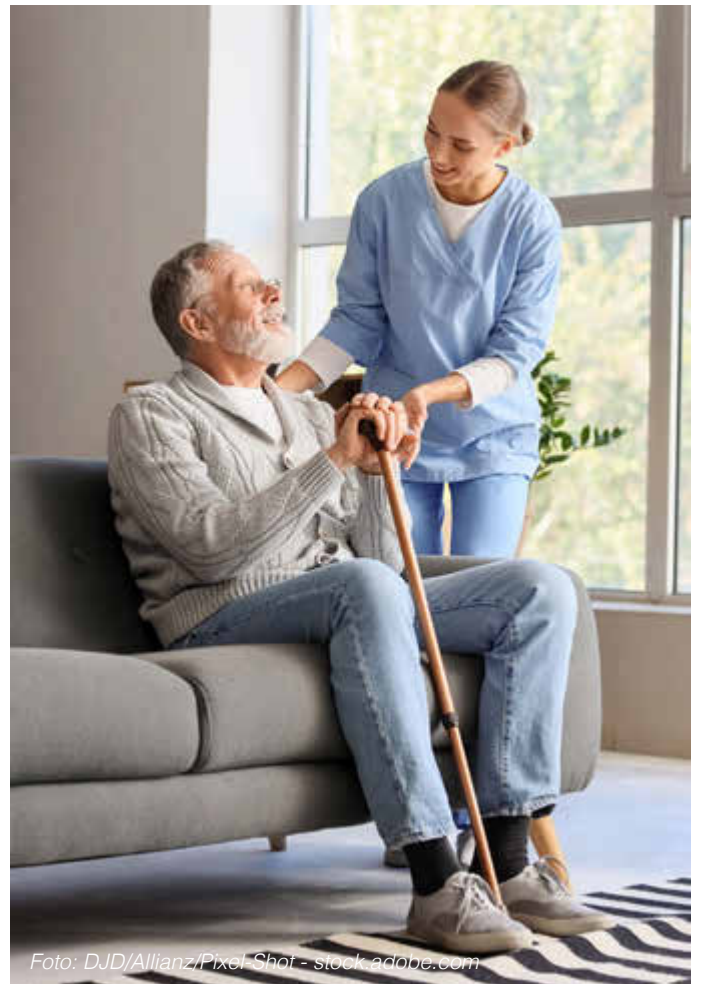


Foto: DJD/Allianz/Pixel Shot - stock.adobe.com



**Pflege ist Vertrauenssache** ♥

**Pflegedienst**  
**Wildner**



*Inhaberin*  
*Monika Wildner*

**Grundpflege, Wundversorgung,  
Beratungseinsätze,  
hauswirtschaftliche Leistungen**

**09822 / 60 54 24**  
**[www.pflegedienst-wildner.de](http://www.pflegedienst-wildner.de)**

## Freizeit

### Eine Stadt zwischen Kirche und Krone Wo Zeugnisse geistlicher und weltlicher Macht erlebbar sind



Foto: DJD/Stadt Ellwangen/Andi Schmid

- ANZEIGE - (DJD). In den Ausläufern der Ostalb liegt ein Ort mit einer besonderen kirchlich-weltlichen Doppelrolle: die Stadt Ellwangen. Sie war die erste von nur drei Fürstpropsteien im Heiligen Römischen Reich. Zahlreiche Sehenswürdigkeiten zeugen heute noch von der Geschichte – vom Schloss bis zur Basilika. Wer nach dem Stadtrundgang Erholung sucht, findet sie im umliegenden Seenland.

#### Herrscher über zwei Welten

Die Fürstpropstei Ellwangen wurde von einem sogenannten Fürstpropst regiert. Genau wie ein Fürstbischof hatte der Fürstpropst geistliche und weltliche Macht über ein Territorium, dem er als Landesherr vorstand. Der Abt von Ellwangen wurde 1460 zu einem Fürstpropst erhoben und bekam dadurch zusätzlich zu seiner kirchlichen Macht die weltliche Macht zugesprochen. Er und seine Nachfolger lebten damals im Schloss ob Ellwangen, ihrem Wohn- und Herrschaftssitz. Das Schloss gibt es heute noch, es beheimatet unter anderem sakrale Kunstgegenstände, Schreizeheimer Fayencen, fürstliches und königliches Mobiliar sowie eine

umfangreiche Puppenstubensammlung. Besonders spannend ist die Sonderführung auf dem Schloss zur Hexenverfolgung, die die Geschichte eines 16-jährigen Mädchens behandelt. Ein Mahnmal im Galgenwald erinnert ebenfalls an diese Zeit. Die Fürstpropstei bestand fast 350 Jahre, bis sie 1802 säkularisiert wurde.

#### Historie in der ganzen Stadt erleben

Über das Schloss hinaus gibt es weitere Gebäude, die mit der ehemaligen Fürstpropstei zusammenhängen. So hat der Fürstpropst Johann Christoph Adelman die Wallfahrtskirche Schönenberg erbauen lassen, die zu den bedeutendsten Wallfahrtsorten in der Diözese Rotenburg-Stuttgart zählt. Im Palais Adelman in der Innenstadt wohnten viele Freiherren und Grafen, die als Stiftsherren und adelige Beamte im Dienst der Fürstpropstei standen. Und in der Basilika St. Vitus, einer spätromantischen Kirche aus dem 13. Jahrhundert, hängen an einer Wand Gemälde von allen Fürstpropsten. Für alle, die mehr über die Zeit rund um die weltliche und geistliche Herrschaft erfahren

möchten, empfiehlt die Touristen-Information auf ihrer Webseite [www.tourismus-ellwangen.de](http://www.tourismus-ellwangen.de) die Führung „Den Fürstpropsten auf der Spur“. Bei dieser Stadtführung erkunden die Teilnehmenden die historische Altstadt, besichtigen die Basilika St. Vitus, die evangelische Stadtkirche und den Marktplatz mit den barocken Stiftsherrenhäusern.

#### Extra-Tipp:

#### Entspannen im Seenland

Wem nach der ganzen Geschichte der Kopf raucht, der kann sich im umliegenden Seenland erholen. Zahlreiche Wander- und Radwege führen unter anderem zu mehreren Badeseen – ideal für eine Pause im Grünen.



# HANDWERKS KUNST

IM ALTEN SCHULGARTEN

25

ZUM 25. MAL PRÄSENTIEREN KREATIVE KÖPFE

SAMSTAG 02. MAI 2026

12:00 – 19:00 Uhr

SONNTAG 03. MAI 2026

10:00 – 18:00 Uhr

Großbreitenbronn  
91732 Merkendorf

Eintritt 2,50 € (Kinder bis 14 Jahre frei)

Veranstalter: Handwerkskunst im alten Schulgarten e.V.  
[www.handwerkskunst-im-altenschulgarten.de](http://www.handwerkskunst-im-altenschulgarten.de)

## Stellenmarkt - Ausbildung

### Du willst was bewegen? Auf ins SHK-Handwerk!

#### Systemrelevante und zukunftssichere Jobs für Einsteiger und Aufsteiger



Foto: DJD/SHK/StockMediaSeller/Shutterstock

- ANZEIGE - (DJD). Wasser rund um die Uhr und in bester Qualität, eine Heizung auf die jederzeit Verlass ist, Bäder mit hohem Wohlühlanspruch:

Moderne Gebäudetechnik ist unverzichtbar für unseren Alltag. Und die Fachkräfte aus der Sanitär-, Heizungs- und Klimatechnik (SHK) sorgen im Hintergrund dafür, dass Wärme, Wasser und frische Luft zuverlässig verfügbar sind und bleiben.

Die Branche gilt als systemrelevant - und die duale Ausbildung im SHK-Handwerk bietet vielfältige Einstiegs- und Aufstiegsmöglichkeiten in einer zukunftssicheren und innovativen Branche. Einen guten Überblick über Ausbildungsmöglichkeiten und Berufsbilder bieten „Die Bad- und Heizungsgestalter“ unter [www.die-badgestalter.de](http://www.die-badgestalter.de). Die Plattform zeigt die Vielseitigkeit der Branche und wo passende Ausbildungsbetriebe zu finden sind.



WIR SUCHEN  
**DICH!**

ALS

**KUNDENDIENST-  
MONTEUR (M/W/D)  
HEIZUNG/  
SANITÄR**

KOMM  
ZU UNS!

- Super Team
- Firmenfahrzeug
- Überdurchschnittliche Bezahlung
- Werkzeug nach eigener Zusammenstellung
- Freie Arbeitseinteilung

Gerne bieten wir ein unverbindliches, diskretes Erstgespräch unter 0170 9134645 an.

91589 Aurach  
[www.sanitaer-ulfig.de/jobs](http://www.sanitaer-ulfig.de/jobs)

Der Meisterbetrieb  
  
**Tobias Ulfig**  
HEIZUNG · SANITÄR

Die Probst GmbH Heizungsbau-Sanitär aus Großbreitenbronn bei Merkendorf wurde als einer der ersten 25 Handwerksbetriebe in ganz Mittelfranken mit dem Talentwerk-Siegel ausgezeichnet. Mit dieser besonderen Ehrung wird das Engagement des Unternehmens in der Nachwuchsförderung und Mitarbeiterentwicklung gewürdigt.

Das Talentwerk-Siegel steht für eine moderne, zukunftsorientierte Ausbildungs- und Unternehmenskultur im Handwerk. Ausgezeichnet werden Betriebe, die jungen Menschen attraktive Perspektiven bieten, ihre Auszubildenden individuell fördern und Wert auf ein wertschätzendes Miteinander legen. Kriterien sind unter anderem eine qualifizierte Ausbildung, transparente Entwicklungsmöglichkeiten sowie innovative Maßnahmen zur Fachkräftesicherung.

Für die Probst GmbH ist die Auszeichnung zugleich Anerkennung und Ansporn: Sie unterstreicht den hohen Stellenwert, den Ausbildung, Teamgeist und langfristige Mitarbeiterbindung im Unternehmen einnehmen – und setzt ein starkes Zeichen für die Zukunft des regionalen Handwerks.

HEIZUNG · SANITÄR  
LÜFTUNG · SOLAR

**AUSBILDUNG 2026**

**Wir sind:** Ein moderner, familiärer Handwerksbetrieb mit starkem Team.

**Wir bieten:** Eine praxisnahe Ausbildung, ein tolles Betriebsklima und sehr gute Übernahmechancen!

**Starte Deine Zukunft bei uns am 1.9.2026!**  
Gerne bieten wir dir ein Praktikum an!

**Anlagenmechaniker SHK (m/w/d)**

**Kauffrau für Büromanagement (m/w/d)**

Wir freuen uns auf Deine Bewerbung, gerne per E-Mail oder persönlich!  
Großbreitenbronn 31a | 91732 Merkendorf | (0 98 26) 62 11 - 0  
[info@probstheizung.de](mailto:info@probstheizung.de) | [www.probstheizung.de](http://www.probstheizung.de)

# Stellenmarkt - Ausbildung

## Freie Stellen am EBZ Hesselberg für

- **Hotelfachmann (m/w/d)**
- **Hauswirtschaftler (m/w/d)**
- **Reinigungskräfte (m/w/d)**
- **Hausmeister (m/w/d) im Bereich Elektronik**

Wir bieten ab sofort mehrere Stellen in Vollzeit und Teilzeit. Auch geringfügig Beschäftigte (Aushilfen) sind willkommen. Fragen Sie nach.

Wir bieten **unterschiedliche Einsatzvarianten** – so suchen wir auch jemanden für die Reinigung unseres **Jugendhauses**, der langfristig auch Ansprechpartner für Tagungsleitungen sein könnte.

**Nehmen Sie gerne mit uns Kontakt auf** – telefonisch unter 09854 100 oder senden Sie Ihre Bewerbung mit Angabe Ihres frühestmöglichen Eintrittstermins bis 30.04.26 an [bewerbung@ebz-hesselberg.de](mailto:bewerbung@ebz-hesselberg.de)



**Evang. Bildungszentrum Hesselberg**

Hesselbergstr. 26  
91726 Gerolfingen



## Karriere in der boomenden Fitnessbranche

### Mit einem dualen Studium zur qualifizierten Fachkraft werden

- ANZEIGE - (DJD). Ende 2024 verzeichneten die Fitness- und Gesundheitsanlagen in Deutschland 11,7 Millionen Mitglieder, 400.000 mehr als ein Jahr zuvor. Die Zahlen zeigen, dass Fitness und Gesundheit nicht nur Trends

sind, sondern feste Bestandteile unseres Alltags. Die boomende Branche bietet dank einer stetig wachsenden Professionalisierung sehr gute Karriereperspektiven. Besonders gefragt sind qualifizierte Fachkräfte. Die Deutsche Hochschule für Prävention und Gesundheitsmanagement (DHfPG) etwa ist seit Jahren Vorreiter in der Ausbildung von Fach- und Führungskräften für die Fitness- und Gesundheitsbranche. Ein duales Bachelor-Studium verbindet praxisnahe Berufserfahrung mit einer akademisch fundierten Ausbildung – diese Kombination wird von vielen Unternehmen geschätzt. Mehr Infos: [www.dhfg.de](http://www.dhfg.de).



Foto: DJD/DHfPG



# VERSTÄRKUNG GESUCHT!

**(W/M/D)**

- **Produktionsmitarbeiter/Facharbeiter (Maurer/Zimmerer/Betonfertigteilbauer)**
- **Bauzeichner Ingenieurbau in Voll- oder Teilzeit**
- **Maschinenführer Rohrwerk**
- **Betriebsschlosser**

Für weitere Informationen: QR-Code scannen oder unter <https://www.ruf-baustoffe.de/karriere.html>

RUF GmbH | Personalabteilung | Karl-Ruf-Straße 1  
91634 Wilburgstetten | Tel. 09853 339-249  
[bewerbung@ruf-baustoffe.de](mailto:bewerbung@ruf-baustoffe.de) (Anlagen als PDF)



# RUF

## Wilburgstetten

Alles Gute für den Bau

Karl-Ruf-Str. 1 · 91634 Wilburgstetten · Tel. 09853 339-0 · [www.ruf-baustoffe.de](http://www.ruf-baustoffe.de)



**schüller**  
feel at home

## Schule abschließen – Karriere anschieben!

Ausbildung oder Duales Studium

**Ausbildung bei Schüller**

Wir, bei der Schüller Möbelwerk GmbH helfen dir, alles zu werden und du selbst zu bleiben. Wir bieten dir zahlreiche Perspektiven in den Bereichen:

- Holz
- Verwaltung & IT
- Technik
- Logistik & Fernverkehr

**Duales Studium bei Schüller**

Für dich ist ein Duales Studium ein guter Start in die Arbeitswelt? Wir bieten dir vielseitige Studiengänge in den Bereichen:

- Holztechnik
- Wirtschaftsingenieurwesen
- Betriebswirtschaft
- Wirtschaftsinformatik
- General Management

**Informieren und rechtzeitig bewerben!**



[karriere.schueller.de](http://karriere.schueller.de)

# GEKA

A medmix Brand



medmix

## KOMPLIZEN

*gesucht!*



## AUSBILDUNG 2026 (M/W/D):

- | Fachkraft für Lagerlogistik
- | Fachinformatiker für Systemintegration
- | Industriekaufleute
- | Industriemechaniker
- | Kunststoff- und Kautschuktechnologie
- | Mechatroniker

**Zukunft  
starten?**  
scannen, bewer-  
ben, durchstarten!



GEKA GmbH | Waizendorf 3 | 91572 Bechhofen

[WWW.GEKA-WORLD.COM/KARRIERE](http://WWW.GEKA-WORLD.COM/KARRIERE)

## GEKA VOLLER VORFREUDE AUF DEN GIRLS' DAY

**GEKA lädt zum Girls' Day ein:** Technik erleben, Talente entdecken! Am **23. April** öffnet GEKA erneut die Türen für den bundesweiten Girls' Day – einen Tag, der jungen Mädchen ab 13 Jahren die Möglichkeit bietet, in die faszinierende Welt technischer Berufe einzutauchen. Mit viel Neugier, Kreativität und praktischen Projekten sollen sie erleben, wie abwechslungsreich und spannend technische Ausbildungswege sein können. Denn noch immer liegt der Frauenanteil in technischen Berufen wie Mechatronik, Industriemechanik, Verfahrensmechanik, technischem Produktdesign oder Lagerlogistik deutlich unter 40 Prozent. GEKA möchte das ändern und zeigen, dass Technik längst kein Männerberuf mehr ist.

### Ein Tag voller praktischer Erlebnisse

Die Teilnehmerinnen erwartet ein bunter, inspirierender Tag: In einer Gruppe bauen die Mädchen gemeinsam mit Nils, unserem Ausbilder der Mechatroniker, ein eigenes Radio anhand eines Bausatzes zusammen. Im Maschinenbau erhält das Radio anschließend eine personalisierte Metallplatte. Alexandra, Ausbilderin der Industriemechaniker, zeigt den Mädchen, wie sie die Gravur professionell einarbeiten. Ein echtes Unikat entsteht!  
Die zweite Gruppe erhält einen vielsei-

tigen Einblick in die Welt der Lagerlogistik, des Produktdesigns und der Verfahrensmechanik. Hier montieren die Teilnehmerinnen ein Mascara-Oberteil und testen verschiedene Formen aus. Im Produktdesign entsteht zudem eine Zeichnung, die in ein 3D-Modell verwandelt und anschließend gedruckt wird – eine Mascara mit persönlicher Gravur. Ein besonderes Highlight wartet im Lager: Mit dem beeindruckenden Schmalgangstapler geht es über 14 Meter hoch in die Hochregale von GEKA. Außerdem hat Roman, unser Ausbilder der Lagerlogistiker, einen kleinen Handstaplerparcours vorbereitet – Spaß und Geschick sind hier garantiert!

### Technik mit Freude erleben

Der Tag wird bunt, aktiv und abwechslungsreich gestaltet und soll Mädchen dabei unterstützen, ihre eigenen Stärken zu entdecken und Berührungsängste gegenüber technischen Bereichen abzubauen. Der Girls' Day bietet die perfekte Gelegenheit, erste Eindrücke in eine Berufswelt zu gewinnen, in der Frauen noch unterrepräsentiert sind – aber gebraucht werden.

Jetzt anmelden! GEKA freut sich auf viele neugierige Mädchen, die

**Girls' Day**  
Mädchen-Zukunftstag



Lust haben, Neues auszuprobieren und technische Berufe hautnah zu erleben. Die Anmeldung erfolgt ganz einfach über das Girls' Day-Portal.



Scannen und  
für den Girls' Day  
anmelden



**GEKA**  
A medmix Brand

## Trauer und Gedenken

### Klare und verbindliche Entscheidungen treffen

#### Die wichtigsten Fragen und Antworten zum Thema Bestattungsvorsorge

- ANZEIGE - (DJD). Vorsorge bedeutet Selbstbestimmung – auch im Hinblick auf die eigene Bestattung. Wer rechtzeitig festlegt, wie die Abschiednahme gestaltet werden soll, schafft Klarheit und entlastet Angehörige. Mit einer Bestattungsvorsorge können persönliche Vorstellungen – etwa zur Zeremonie, zur Musik oder zur Grabgestaltung – verbindlich festgehalten werden. Damit ist sichergestellt, dass diese Wünsche respektiert werden. Der vielleicht wichtigste Aspekt: Wer zu Lebzeiten vorsorgt, nimmt den Hinterbliebenen in einer ohnehin schweren Zeit Entscheidungen und finanzielle Unwägbarkeiten ab. Die wichtigsten Fragen und

Antworten:

#### Warum ist Bestattungsvorsorge bei besonderen Wünschen besonders wichtig?

Eine spezielle Form des Gedenkens ist etwa ein Erinnerungsdiamant. Mit einer Vorsorgevereinbarung kann man schon zu Lebzeiten Größe, Anzahl und den passenden Schliff des Diamanten auswählen, die Angehörigen erhalten nach dem Tod das Schmuckstück. Das Verfahren zur Umwandlung von Kremationsasche oder von Haaren in einen Erinnerungsdiamanten wurde von der Firma Algordanza in der Schweiz entwickelt, mehr Infos: [www.algordanza.com](http://www.algordanza.com).

#### Wie detailliert kann eine solche Bestattungsvorsorge sein?

Im Rahmen der Vorsorgegarantie kann durch einen Vertrag mit einem rechtlich selbstständigen Partnerunternehmen festgelegt werden, welche und wie viele Diamanten aus der Asche oder den Haaren transformiert werden sollen. Bei der Finanzierung ist eine Anzahlung in Höhe von 50 Prozent der Gesamtsumme möglich, der Rest wird nach Erstellung der Diamanten fällig. Wer seine Angehörigen vollständig entlasten möchte, zahlt bei Vertragsabschluss den Gesamtbetrag auf ein unabhängig verwaltetes Konto ein.

#### Welche Vorteile hat die Bestattungsvorsorge gegenüber dem Sparbuch?

Wenn man statt einer Bestattungsvorsorge Geld auf einem Sparbuch zurücklegt, haben die Angehörigen nicht automatisch

Anspruch darauf, denn es wurde nicht „zweckgebunden“ angelegt. Ein weiterer Vorteil der Bestattungsvorsorge gegenüber dem Sparbuch ist, dass sie zum Schonvermögen gehört und nicht für andere Zwecke oder von Dritten angetastet werden kann, da sie ausschließlich der Finanzierung der Bestattungskosten dient.

#### Wo sollte man die Willenserklärung hinterlegen?

Die im Rahmen der Bestattungsvorsorge unterzeichnete Willenserklärung sollte man in seine Dokumentenmappe legen, in der sich auch die Geburts- und Heiratsurkunden befinden. Denn dies sind die ersten Dokumente, die ein Bestatter im Sterbefall benötigt. Es reicht nicht aus, den eigenen Bestattungswunsch im Testament zu verfügen, da die Testamentseröffnung meist erst Wochen nach dem Tod beziehungsweise der Beisetzung stattfindet.



**GESSLER**  
STEINMETZWERKSTÄTTE  
GMBH & CO. KG

**Neu- und Umbau • Friedhof  
Garten • Denkmalpflege • Fotogravuren**

**NATURSTEIN**  
natürlich vom  
**FACHMANN**

**Kleinried 3 - 91572 Bechhofen**  
**Tel. 09822 / 7703 Fax 09822 / 6677**  
**Email: [gessler.stein@t-online.de](mailto:gessler.stein@t-online.de)**

**[www.gessler-stein.de](http://www.gessler-stein.de)**



Foto: DJD/Algordanza Erinnerungsdiamanten/  
Cherries - stock.adobe.com



### Bestattung in der Natur

Lernen Sie bei einer kostenlosen Waldführung die RUHEBAUM Wälder kennen. Wir zeigen Ihnen den Wald und beantworten alle Fragen rund um Baumbestattung, Kosten und Vorsorge.

#### Waldführung jeden 1. Samstag im Monat

RUHEBAUM Romantische Straße  
Treffpunkt: 11:00 Uhr, ca. 12 Autominuten  
von Dinkelsbühl.

**Jetzt informieren und anmelden!**  
Tel. 09081 8052621 oder  
[meinruhebaum.de/fuehrungen](http://meinruhebaum.de/fuehrungen)



„Wir reichen Ihnen die Hand in der schweren Zeit“

- Beratung und Rundumservice
- Bestattungen individuell wie das Leben
- Bestattungsvorsorge und Trauerhilfe

**Wallerstein**  
Hermann-Ritzer-Str. 9  
86757 Wallerstein  
Telefon 09081 79035

**Dinkelsbühl**  
Altrathausplatz 9  
91550 Dinkelsbühl  
Telefon 09851 5268982

## Trauer und Gedenken

### Neu gestaltete Innenausstellung bei Stein Hanel

Wir präsentieren Ihnen unsere neuen Modelle in ansprechender Atmosphäre

**Leutershausen.**

Stein Hanel präsentiert in der neu gestalteten Innenausstellung eine Vielfalt an unterschiedlichen Varianten und Grabstein-Modellen. Nahezu 1000 Grabsteine stehen in Leutershausen direkt zur Auswahl bereit. Auch komplett aufgebaute Grabanlagen

werden präsentiert. Preiswerte, schön gestaltete Grabsteine, die individuell gefertigt werden vom Rohblock bis zum fertigen Grabstein, ist das Markenzeichen des Grabsteinwerkes aus Leutershausen. Mit der eigenen, mehrfach prämierten Design-Marke für Grabsteine

„Rokstyle“ hat sich das Unternehmen für die Zukunft gut aufgestellt.

Stein Hanel entwickelte sich in nunmehr fast 80 Jahren Firmengeschichte erfolgreich von der handwerklichen Steinmetzwerkstatt hin zu einem modernen Natursteinwerk.

Das Traditionsunternehmen ist heute eines der größten Grabsteinwerke Bayerns. Mit eigenen Kollektionen und der exklusiven Zusammenarbeit mit Kunstgießereien können wir unseren Kunden auch besondere Angebote unterbreiten.

[www.stein-hanel.de](http://www.stein-hanel.de)





[www.stein-hanel.de](http://www.stein-hanel.de)



# STEIN HANEL

GRABSTEINWERK GmbH

**Über 800 Grabsteine direkt zur Auswahl**

**Direktverkauf ab Werk** | **Versetzarbeiten in allen Friedhöfen**

**Das erste Fashionlabel für Grabsteine**

**EXKLUSIV ERHÄLTlich**

Fordern Sie **kostenlos** unseren Katalog an.

Innenausstellungshalle und Musterfriedhof am Werk

**Stein Hanel GmbH · Josef-Hanel-Straße 1 · 91578 Leutershausen · Tel. 09823/298**

## Trauer und Gedenken

### Selbstbestimmung festhalten, Angehörige entlasten

#### Was Bestattungsvorsorge regeln kann und warum sie mehr ist als ein Testament



Foto: DJD/Algordanza Erinnerungsdiamanten/Getty Images/Wavebreakmedia

- ANZEIGE - (DJD). Über das eigene Lebensende nachzudenken, fällt den meisten Menschen schwer. Und doch ist es Ausdruck von Selbstbestimmung und Fürsorge, sich damit auseinanderzusetzen. Eine Bestattungsvorsorge kann persönliche Wünsche verbindlich festhalten – sei es die Art der Zeremonie, bestimmte Musikstücke, religiöse oder weltliche Rituale oder die Gestaltung der Grabstätte. Vor allem aber sorgt die Bestattungsvorsorge dafür, dass die Hinterbliebenen in einer emotional aufwühlenden Phase keine schwierigen Entscheidungen treffen und keine finanziel-

len Unsicherheiten fürchten müssen. Stattdessen bleibt mehr Zeit für Trauer und Erinnerung.

#### Warum ist Bestattungsvorsorge bei individuellen Wünschen besonders wichtig?

Je individueller die Vorstellungen, desto wichtiger ist eine frühzeitige Vorsorge. Das gilt insbesondere für alternative Bestattungsformen, die vom klassischen Erd- oder Urnengrab abweichen. Wer sich etwa für neuere Bestattungsformen wie die Anfertigung eines Erinnerungsdiamanten entscheidet, kann bereits zu Lebzeiten Details wie Größe,

Anzahl und Schliff des Steins festlegen. Die Methode, bei der aus Kremationsasche oder Haaren ein Diamant entsteht, wurde vom Schweizer Unternehmen Algordanza entwickelt, mehr Informationen dazu unter: [www.algordanza.com](http://www.algordanza.com). Nach dem Ableben wird der Erinnerungsdiamant beim Bestattungsunternehmen beauftragt und später den Hinterbliebenen übergeben. Anbieter wie Algordanza ermöglichen zudem, die Erinnerungsdiamanten beispielsweise in Schmuckstücke wie Ringe oder

Anhänger zu fassen. Über einen Vorsorgevertrag können die konkreten Wünsche verbindlich geregelt werden.

#### Wie wird die Vorsorge finanziell abgesichert?

Wer Hinterbliebene finanziell vollständig absichern möchte, kann den gesamten Betrag für die gewünschte Bestattung bereits bei Vertragsabschluss auf ein separat geführtes Treuhandkonto einzahlen. Möglich ist in der Regel aber auch eine Anzahlung von 50 Prozent. Anders als Geld auf einem Sparbuch sind die eingezahlten Mittel zweckgebunden – sie sind ausdrücklich für die Finanzierung der späteren Beisetzung vorgesehen. Zudem zählt die Bestattungsvorsorge in der Regel zum sogenannten Schonvermögen und ist damit vor dem Zugriff Dritter geschützt.

#### Wo ist die Willenserklärung am besten aufzubewahren?

Sie sollte gemeinsam mit wichtigen Personenstandsdokumenten – etwa Geburts- und Heiratsurkunde – in einer zentralen Unterlagenmappe abgelegt werden. Auf diese Dokumente greift ein Bestattungsunternehmen im Todesfall in der Regel als Erstes zurück. Eine Festlegung im Testament ist nicht ratsam, da dieses häufig erst einige Wochen nach dem Todesfall oder sogar nach der Beisetzung eröffnet wird.



Foto: DJD/Algordanza Erinnerungsdiamanten/Getty Images/Gustafsson

**BESTATTUNGSINSTITUT**  
*Brieder Pfeiffer*  
 Fachgeprüfter Bestatter  
 Erd-, Feuer-, See-  
 und Naturbestattungen  
 Bestattungsvorsorge  
 Grabmachertechnik  
 Erledigung aller Formalitäten  
**Tel.: 098 26/93 93**  
 Weglehnerstr. 33 • 91732 Merkendorf



# LOKALE INFORMATIONEN. AM LAUFENDEN BAND.



[www.wittich.de](http://www.wittich.de)

**Über 5 Millionen Exemplare  
pro Woche an 3 Druckerei-  
Standorten in ...**

**04916 Herzberg**

**(Brandenburg)**

An den Steinenden 10

**36358 Herbstein**

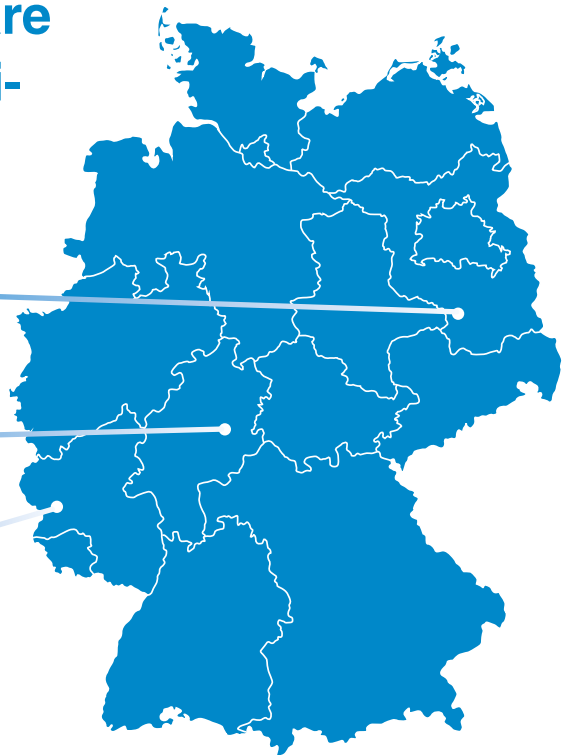
**(Hessen)**

Industriestraße 9 – 11

**54343 Föhren**

**(Rheinland-Pfalz)**

Europa-Allee 2



**Mit uns erreichen  
Sie Menschen.**



**Druckhaus WITTICHKG**

Drucken für Marken. Service für Kunden. Qualität die begeistert.

# Mein landblatt

Das nächste Landblatt  
erscheint wieder:  
**Sommer 2026**

Haben Sie Interesse an einer  
Anzeigenschaltung?

Sprechen Sie uns gerne an.  
Wir helfen Ihnen dabei.

## Verbreitungsgebiet u. Auflage

Arberg, Auhausen, Aurach, Bechhofen,  
Burgoberbach, Burk, Dentlein, Dombühl,  
Dürrwangen, Ehingen, Gerolfingen, Herrieden,  
Langfurth, Leutershausen, Merkendorf, Mönchroth,  
Oettingen, Ornbau, Röckingen, Unterschwaningen,  
Wassertrüdingen, Weidenbach, Weiltingen, Wieseth  
Wilburgstetten, Wittelshofen, Wolframs-Eschenbach  
**Auflage: 33.330 Exemplare**

**Sprechen Sie uns an,  
wir beraten Sie gerne:**



**Valeria Geistbeck**  
Gebietsverkaufsleiterin  
Mobil: 0171 1 48 74 85  
E-Mail: v.geistbeck@wittich-forchheim.de



**Corinna Umlandt-Haverich**  
Verkaufsinendienst  
Tel.: 09191 72 32 65  
E-Mail: c.umlandt@wittich-forchheim.de



**LINUS WITTICH**

Lokal informiert. Druck. Internet. Mobil.

LINUS WITTICH Medien KG, Peter-Henlein-Str. 1, 91301 Forchheim