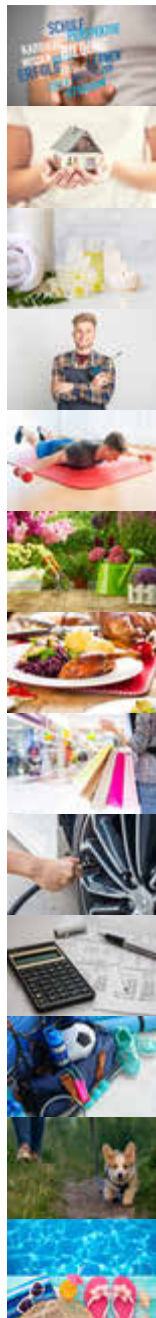


Schaufenster

Firmen aus der Region, gesucht und hier gefunden

Ausgabe Frühjahr 2026



Ausbildung



Bauen & Wohnen



Beauty & Wellness



Dienstleistungen



Gesundheit



Garten



Gastronomie



Handel



KFZ und Zweiräder



Steuer / Recht / Versicherung



Sport



Tiere



Urlaub

Eine Sonderproduktion von

 **LINUS WITTICH**
Lokal informiert. Druck. Internet. Mobil.



Schaufenster

Süd

Inhaltsverzeichnis

S. 3 – 21.....	Bauen und Wohnen
S. 22.....	Beauty und Wellness
S. 23.....	Finanzen/Versicherung/Steuer/Recht
S. 24-25.....	Dienstleistungen
S. 26	Garten
S. 27	Sport und Freizeit
S. 28-29	KFZ und Zweiräder
S. 30-35	Gesundheit
S. 36-37	Handel
S. 38-39	Ausbildung

Impressum

Verlag und Herausgeber



LINUS WITTICH Medien KG

Peter-Henlein-Str. 1
91301 Forchheim
Tel. 09191 7232-0
Fax 09191 7232-30

Geschäftsführung und Verlagsleitung:
Christian Zenk

Gestaltung und Layout:
LINUS WITTICH Medien KG, Forchheim

Anzeigenverkauf:
Monika Lytwyszenko, Margit Walter, Alfred Wallon, Josef Mayr

Bilder:
Pixabay, adobe.stock

Es gilt die zurzeit gültige Preisliste, Objekt 2251

Vom Verlag erstellte Anzeigenmotive dürfen nur in
LINUS WITTICH-Publikationen verwendet werden.
Es gelten unsere allg. und zusätzlichen Geschäftsbedingungen.

Bauen und Wohnen

Technik gegen Tropfen

So schützt man sich vor teuren Wasserschäden im Haus



Leitungssperrung bei Wasserkontakt

Ergänzt wird das Ganze durch mobile Wassermelder, die an gefährdeten Stellen wie dem Fußboden des Waschmaschinenkellers oder neben der Spülmaschine platziert werden. Sie reagieren bei Kontakt mit Wasser und lösen ebenfalls eine automatische Sperrung der Wasserzufuhr aus. Die mobilen Melder können jederzeit nachträglich in das passende System integriert werden. Für schwer zugängliche Bereiche sind spezielle Verlängerungs-sonden mit dabei. Unter gebauedetechnik.rehau.de/reguard wird das System genauer erklärt, und man kann seinen konkreten Einbaupreis ausrechnen lassen.

- Anzeige - (DJD). Ein geplatztes Rohr, eine tropfende Leitungsverbindung oder ein überlaufender Geschirrspüler: Wasserschäden in Wohnhäusern sind keine Seltenheit. Doch ihre Folgen können gravierend sein. Neben der sichtbaren Zerstörung von Möbeln oder Bodenbelägen leidet oft auch die Bausubstanz. Denn dringt Wasser unbemerkt in Wände oder Böden ein, kann sich Schimmel bilden, und der birgt gesundheitliche Risiken für die Bewohnerinnen und Bewohner. Den Schaden wieder zu beheben, kostet nicht nur viel Geld, sondern auch Zeit und Nerven. Vor diesem Hintergrund gewinnen technische

Präventionslösungen an Bedeutung.

Leckagen schnell erkennen

Moderne Systeme zur Wassersteuerung erkennen ungewöhnlich hohe Wasserverbräuche, zum Beispiel aufgrund eines Rohrbruchs, oder auch Tropfleckagen frühzeitig. Ein Beispiel ist das Wassersicherheitssystem Re.Guard 2.0 von Rehau. Dieses Monitoring-Tool wird an der Hauptwasserleitung direkt nach dem Wasserzähler und vor einem Hauswasserfilter installiert. Bei einem Rohrbruch oder einer anderen Auffälligkeit sperrt die Wassersteuerung die Leitung ab und verhindert damit größere Schä-

den. In individuell einstellbaren Zeitintervallen wird das System auf Tropfenleckagen gecheckt. Das System wird entweder direkt über die Geräteeinheit oder mobil über eine App gesteuert, die Informationen in Echtzeit übermittelt. So lässt sich die Wassersteuerung auch aus der Ferne kontrollieren. Die Wassersteuerung per App bietet auch einen Zusatznutzen: Mithilfe anschaulicher Grafiken können Hausbewohner ihren Wasserverbrauch tracken. Das hilft, die wertvolle Ressource Trinkwasser sparsam zu verwenden.



Fotos: DJD/REHAU



Sachverständigenbüro Tietze GmbH & Co. KG
Deubacher Str. 8 | 86500 Kutzenhausen

TIETZE
SACHVERSTÄNDIGENBÜRO



info@svb-tietze.de
www.svb-tietze.de
08294/5114190

Gutachten für Privatpersonen und Gerichte

- Verkehrswertgutachten für Häuser, Wohnungen, Gewerbe & Grundstücke
- Energiieberatung und Energieausweise
- Restnutzungsdauergutachten für steuerliche Zwecke
- Gutachten für Fenster, Türen, Fassaden & Wintergärten
- Feuchte- & Schimmelgutachten / Beratung

Zertifizierte Sachverständige für Immobilienbewertung gemäß ISO / IEC 17024, ZIS Zert (S)
Bayern · Baden-Württemberg · bundesweit tätig

Feuchte Häuser? Nasse Keller? Modergeruch?

Kellerabdichtung · Sperr- u. Sanierputze · schnell · dauerhaft · preiswert
Wohnklimaplatzen gegen Schimmel und Kondensfeuchte
VEINAL®-Kundenservice · E-Mail: BAUCHEMIE@veinal.de
kostenloses Info-Telefon 08 00 / 8 34 62 50
Fordern Sie unsere kostenlose Info-Mappe an! www.veinal.de






bo-bautec

sachverständigenbüro für das bauwesen

schadensprüfung · immobilienbewertung · energieberatung
bauwerksdiagnostik · blowerdoor-test · bauthermographie

- Baugutachten & Schadensprüfung
- Energieausweis & Bauthermographie
- Schimmelpilzanalyse
- BlowerDoor-Messung
- Schäden an Gebäuden & Baumängel
- Immobilienberatung bei Kauf/Verkauf



08292 / 960824
www.bo-bautec.de

Hauptsache natürlich

Mit Massivholzmöbeln ein gesundes Raumklima fördern

- Anzeige - (DJD). Der Wunsch nach Nachhaltigkeit und Natürlichkeit hält auch in die eigenen vier Wände Einzug. Massives Holz etwa ist nicht nur eines der ältesten Baumaterialien, sondern lässt sich dazu noch von der Bodengestaltung mit Parkett bis zur Möblierung höchst vielseitig bei Neubau und Modernisierung nutzen. Holz ist gemütlich und nachhaltig zugleich, da es in kontrollierter Forstwirtschaft permanent nachwächst. Im Zuhause wiederum fördert das Naturmaterial ein gesundes Wohnklima, da es die Raumluft nicht mit Schadstoffen und Emissionen belastet. Erster Ansprechpartner für das Einrichten mit Holz ist der Tischler oder Schreiner vor Ort.

Holz gibt dem Zuhause individuellen Charakter

Mit Holzmöbeln wirkt jeder Raum im Handumdrehen behaglich. „Vor allem im angesagten Vintage-Look spielen markante Schränke oder Kommoden aus Massivholz eine wichtige Rolle. Dabei lassen sich auch alte Stücke aus dem



Foto: djd/TopaTeam/Leuchtnatur/Sebastian Riepp

Familienbesitz wie eine betagte Holztruhe kreativ mit modernen Elementen kombinieren“, sagt Einrichtungsexperte Walter Greil von TopaTeam. „Auch der klassische, große Esstisch, an dem man sich mit der ganzen Familie oder mit Freunden versammelt, macht in urigem Holz stets eine gute Figur“, so Greil weiter. Für welche Holzart man sich entscheidet, hängt im Wesentlichen vom persönlichen Geschmack ab. Die klassische Eiche etwa erlebt derzeit in vielfältigen Oberflächen und

Beizungen ihre Renaissance, auch Nussbaum steht als Trendholz hoch im Kurs. Der Zirbe, einem traditionellen Holz aus der Alpenregion, wird eine entspannende Wirkung zugeschrieben. Vor allem in Schlafzimmern ist dieses Massivholz für metallfreie Bettkonstruktionen beliebt.

Aufatmen mit Massivholzmöbeln

Doch egal, welche Holzart man auswählt, das Naturmaterial unterstützt in jedem Fall gesun-

de Raumbedingungen. Denn Holz kann sich permanent an das Umfeld anpassen und je nach Temperatur beispielsweise Feuchtigkeit aufnehmen oder bei Bedarf wieder an die Raumluft abgeben. Zudem können Möbel aus Massivholz die Luftqualität in Innenräumen verbessern, denn offenes Holz absorbiert ähnlich wie ein Luftfilter die Schadstoffe. Geölte oder gewachste Oberflächen laden sich elektrostatisch nicht auf und ziehen somit auch keinen Staub an - ein Vorteil nicht nur für Allergiker. Spezialisierte Möbeltischler bieten individuelle Lösungen für das gesunde Wohnen mit Holz, unter www.topateam.com etwa findet man Fachbetriebe in der Nähe sowie viele weitere Tipps für das nachhaltige Einrichten. Die Fachhandwerker können zudem passgenaue Ein- und Umbauten planen oder zum Thema Ergonomie in der Küche beraten.



Schreinerei
ZIEGLER & KARG

Entdecken Sie in unserem **Showroom** Ideen für **Küche, Bad, Wohnen und Schlafen**. Es erwarten Sie hochwertige Materialien und individuelle Lösungen.
Wir freuen uns auf Ihren Besuch!

SCHREINEREI ZIEGLER & KARG GMBH

Dornierstraße 1 | 86456 Gablingen | www.zkmoebel.de

Hölbau
Hörmann

HH

Meisterbetrieb

Jörg Hörmann | Zimmermeister
Heinrichstraße 10 | 86441 Zusmarshausen
Tel.: 08291 / 169 86 0 | Mobil: 0173 / 962 88 10
joerg@holzbau-hoermann.de
www.holzbau-hoermann.de

Dachstuhl
Dachsanierung
Dachgauben
Dachfenster
Holzhäuser
Innenausbau
Carports
u. v. m.

Dein neues Wohngefühl

Türen und Böden verwandeln Dein Zuhause

Türen in CPL + Holz
Vinyl + Parkett
Laminat

Montageservice
auf Wunsch!

Jochum
Holz für Haus und Garten

Augsburger Str. 34, 86441 Zusmarshausen ☎ 08291/18 88-0 / www.jochum-holz.de

Unsichtbare Grenze für Summer und Krabblер

Luft rein, Plagegeister raus:

Mit einem Insektenschutz den Wohnkomfort steigern



Foto: DJD/Neher

- Anzeige - (DJD). Die sommerliche Idylle findet spätestens dann ein jähes Ende, wenn das monotone Sirren einer Stechmücke die Nachtruhe stört. Jedes Jahr gleicht sich die Situation: Die Temperaturen steigen, die Fenster werden weit geöffnet, und unweigerlich halten Fliegen, Wespen, Spinnen und Mücken Einzug in die Wohnräume. Während Insekten draußen essenziell für das ökologische Gleichgewicht sind, sorgen sie innen eher für Stress und Unbehagen. Zudem fühlen sich immer mehr exotische Insektenarten wie die Tigermücke oder die asiatische Buschmücke hierzulande heimisch. Damit verbinden sich

bei einem Stich mögliche Risiken für die eigene Gesundheit.

Insektenschutz nach Maß

Auch wenn die Krabblер und Summer gehörig nerven können: Der Griff zum Insektenspray ist keine sonderlich nachhaltige Lösung. Für dauerhafte Ruhe im Haus sorgen hingegen Insektenschutzgewebe, die den ungebeten Gästen den Zutritt verwehren, ohne ihnen zu schaden oder die Biodiversität zu beeinträchtigen. Materialien wie das Transpatec-Gewebe von Neher sind so fein, dass sie für das menschliche Auge kaum sichtbar sind. So können genügend Frischluft und Tageslicht ins Haus strö-

men, während die Barriere für Insekten unüberwindbar bleibt. Wichtig ist dabei nicht nur das Material, sondern eine möglichst lückenlose Passform. Fachbetriebe können dazu im Haus exakt Maß nehmen und zu den geeigneten Lösungen beraten. Denn für nahezu jede bauliche Situation gibt es geeignete Schutzelemente. Ansprechpartner vor Ort lassen

sich etwa unter www.neher.de finden.

Passende Lösungen für jede Hausöffnung

An Balkon- und Terrassentüren haben sich beispielsweise Pendeltüren bewährt, die sich auch mit vollen Händen in beide Richtungen aufdrücken lassen und danach selbstständig und geräuschlos schließen. An Fenstern, die häufig zum Blumen gießen geöffnet werden, bieten sich Drehrahmen oder flexible Rollos an. Zudem lassen sich viele Insektenschutz-Produkte heute motorisieren und in bestehende Smart-Home-Systeme einbinden. Auf diese Weise lässt sich etwa ein Insektenschutzrollo bequem per Funk steuern. Doch der Schutz sollte nicht an der Terrassentür und am Schlafzimmerfenster enden. Ein oft vergessener Zugangsweg ist der Kellerbereich. Durch ungesicherte Lichtschächte können Spinnen, Käfer und Laub ins Untergeschoss gelangen. Hier helfen robuste, trittfeste Abdeckungen aus Edelstahl oder hochtransparente Materialien, die das Untergeschoss hell und belüftet halten, ohne dass es zum Sammelbecken für Kleintiere wird.

Insektenschutz & Lichtschachtabdeckungen nach Maß

WERNER BLUM
Insektenschutz Manufaktur

Siegmund-Stammler-Str. 4 | 89264 Emmershofen
Fon.: 07306 / 6286 | www.werner-blum.de

Erleben Sie in unserem Ausstellungsraum viele Produkte zum Anfassen!
Gerne kommt auch ein Fachberater ganz unverbindlich zu Ihnen nach Hause.

WIR SICHERN IHR ZUHAUSE

Wir informieren Sie über
neueste Sanierungs- und
Sicherheitstechniken.

Albinger
Fensterbau · Reparatur-Service

Welden · Tel. 08293/9696-0 · www.alban-fensterbau.de
Augsburg · Info-Center · Edisonstraße 10 · www.albinger-shop.com

Neubau
Reparatur
Wartung

Josef Lebold
Bauelemente

Instandsetzung und Instandhaltung
Ölen und Einstellen von • Fenster • Türen • Tore
• Torantriebe und Rollläden

86459 Gessertshausen • Beim Weiherhof 23
Tel. 08238/9905901 • E-Mail: lebold.bauelemente@gmail.com

Barrierearm mit Stil und Komfort

Clevere Badausstattungen, die den Alltag verbessern und dabei gut aussehen

- Anzeige - (DJD). Das Bad gehört zu den wichtigsten Räumen in unseren Häusern und Wohnungen. Wer heute baut oder modernisiert, sollte es daher vorausschauend und zukunftsorientiert planen. Stichwort altersgerecht: Ein Bad mit wenigen Barrieren bedeutet keine Kompromisse bei Design oder Wohnkomfort. Viele Lösungen, die später Sicherheit und Unterstützung bieten, erhöhen schon jetzt den Komfort,

die Bewegungsfreiheit und Alltagstauglichkeit. Gute Beispiele sind bodenebene Duschen, einfach zugängliche Waschplätze und WC-Lösungen oder Dusch-WCs. Führende Hersteller wie Geberit bieten hierfür eine Vielzahl einbaufreundlicher und stilvoller Lösungen – für mehr Komfort in jedem Lebensalter.

Unter www.geberit.de gibt es dazu viele Infos und Inspirationen.

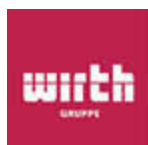


Foto: DJD/Geberit



Muckle SHK GmbH
Sanitär, Heizung, Kachelofenbau
Dammstr. 3
86424 Dinkelscherben
Tel.: 08292 / 90 16 81
www.muckle-shk.de

Heizung **Sanitär** **Öfen**



Michael Buhlig
Installateur- und Heizungsbaumeister

■ HEIZUNG
■ LÜFTUNG
■ SANITÄR

Wirth HLS-Technik GmbH
Haldenloh D4
86465 Welden
Mobil: 0175 / 3231525
Email: michael.buhlig@wirth-gruppe.de

Infrarotheizungen rücken stärker in den Fokus



Mit den Änderungen im Gebäudeenergiegesetz (GEG) wächst bei vielen Immobilienbesitzern der Wunsch nach zukunftssicheren Heizlösungen. Neben Wärmepumpen rücken dabei zunehmend auch elektrische Systeme wie moderne Infrarotheizungen in den Fokus.

Diese Heiztechnik arbeitet ohne fossile Brennstoffe und kommt ohne Heizraum oder Schornstein aus. Dadurch lässt sie sich vergleichsweise einfach

installieren – sowohl im Neubau als auch bei Sanierungen oder in einzelnen Wohnungen. Zudem gelten Infrarotheizungen als wartungsfrei und flexibel einsetzbar.

Ein weiterer Vorteil ist die gute Kombination mit Photovoltaikanlagen. Wird der benötigte Strom teilweise selbst erzeugt, kann die Wärmeversorgung unabhängig von Öl oder Gas erfolgen. Vor dem Hintergrund steigender Energiepreise und wachsender gesetzlicher Anforderungen prüfen deshalb immer mehr Eigentümer alternative Heizkonzepte.

Experten empfehlen, die Situation der jeweiligen Immobilie individuell zu betrachten. Faktoren wie Dämmstandard, Energiebedarf und Nutzung spielen eine wichtige Rolle bei der Wahl des passenden Heizsystems.

Steimer Heizsysteme informiert über die Einsatzmöglichkeiten moderner Infrarotheizungen und bietet Interessierten eine kostenlose und unverbindliche Beratung zur passenden Lösung für ihre Immobilie.

Bernd Steimer
STEIMER Heizsysteme

Infrarotheizungen werden durch das neue Heizungsgesetz noch interessanter

Beispiel: Tafelheizung



Ihre Vorteile:

- Keine Abhängigkeit von Öl und Gas
- Ideal kombinierbar mit Photovoltaik
- Kein Heizraum, kein Schornstein, keine Wartung
- Schnell installiert & flexibel einsetzbar

Nutzen Sie unsere 20 Jahre Erfahrung!

Prüfen Sie jetzt, welche Lösung zu Ihrer Immobilie passt - bevor steigende Energiepreise zusätzlichen Druck erzeugen.

- **Kostenlose & unverbindliche Beratung**

Jetzt Nachricht senden oder anrufen!

info@steimer-heizsysteme.de 0821 - 6085722

STEIMER Heizsysteme
Bismarckstr. 12
86391 Stadtbergen
www.steimer-heizsysteme.de



Wärme mit Zukunft

Tipps für eine effiziente, komfortable und zukunftssichere Heizlösung im Eigenheim

Für viele Hausbesitzer, Modernisierer und Best-Ager wird ein Heizsystem immer wichtiger, das zuverlässig arbeitet, Energie spart, langfristig Sicherheit bietet und gleichzeitig hohen Wohnkomfort ermöglicht. Samsung Wärmepumpen vereinen diese Anforderungen und bieten darüber hinaus eine Reihe moderner Zusatzfunktionen, die den Alltag erleichtern.

Effizient heizen und kühlen

Samsung Wärmepumpen arbeiten besonders energieeffizient: Aus nur 1 kW elektrischer Energie erzeugen sie bis zu 5 kW Nutzwärme. Auch bei extrem niedrigen Außentemperaturen von bis zu $-25\text{ }^{\circ}\text{C}$ bleiben sie zuverlässig in Betrieb. Zusätzlich können sie nicht nur heizen, sondern auch kühlen.

Komfortable Ausstattung für den Alltag

Ein großzügiger 200-Liter-Edelstahlspeicher sorgt jederzeit für warmes Wasser, während die intuitive Touch-Bedienung eine einfache Steuerung ermöglicht. Zwei integrierte Zusatzheizstäbe bieten Sicherheit in Ausnahmefällen. Zudem lassen sich mehrere Heizkreise gleichzeitig betreiben, was besonders praktisch bei Kombinationen aus Fußbodenheizung und Heizkörpern ist.

Smarte Steuerung im vernetzten Zuhause

Mit Samsung SmartThings und Bixby kann die Wärmepumpe bequem per App oder Sprachsteuerung bedient werden. So lässt sich die Temperatur flexibel einstellen und der Energieverbrauch optimal anpassen



– egal ob von der Couch oder unterwegs.

Attraktive Förderung und lange Garantie

Der Wechsel zu einer modernen Wärmepumpe wird durch staatliche Förderprogramme zusätzlich finanziell unterstützt und kann so die Investitionskosten deutlich reduzieren. Zusätzlich bietet Samsung eine fünfjährige Garantie auf das geplante Gesamtsystem – ein starkes Signal für Qualität und Langlebigkeit.

Planung und fachgerechte Installation

Eine professionelle Planung und Installation ist entscheidend für Effizienz und eine lange Lebensdauer. Samsung arbeitet hierfür mit zertifizier-

ten Fachpartnern zusammen, die eine sorgfältige Umsetzung sicherstellen und langfristig für zuverlässigen Betrieb sorgen.

Fazit

Samsung Wärmepumpen stehen für hohe Energieeffizienz, smarte Bedienung, moderne Technik, nachhaltige Wärme-

versorgung und attraktive Fördermöglichkeiten. Damit bieten sie eine zukunftssichere und komfortable Lösung für moderne Haushalte.

Quelle:
Heiz-/Kühlsystem der Zukunft | MTF Samsung Wärmepumpen

SAMSUNG
Wärmepumpen

Effizient. Leise. Zukunftsicher.

- ✔ Heizen & Kühlen
- ✔ Smart per App
- ✔ Flüsterleise
- ✔ BAFA gefördert

Kostenlose Beratung auf www.effizient.jetzt

HAUSTECHNIK
die begeistert!

Über 50 Jahre Erfahrung
www.fischer-haustechnik.info

0 82 84- 91 01

HAUSTECHNIK
FISCHER

Bürgermeister-Haide-Str. 2 | 86473 Ziemetshausen

Wärmepumpe im Altbau: Muss der Boden wirklich raus?

Die bessere Fußbodenheizung hängt an der Decke

- Anzeige - (DJD). Wärmepumpen gelten heute als das klimafreundlichste Heizsystem für private Eigenheime. Sie arbeiten besonders effizient, wenn sie Wärme über große Flächen abgeben statt über klassische Radiatoren. Genau hier beginnt für viele Modernisierungswillige in einem Bestandshaus das Dilemma: Der nachträgliche Einbau einer Fußbodenheizung bedeutet, den bestehenden Bodenbelag zu opfern und den Estrich aufzubrechen. Nicht nur bei Parkett aus Echtholz, hochwertigen Naturstein- oder Fliesenbelägen und edlen Teppichböden kann das teuer werden.

Strahlungswärme von Wänden oder Decken

Was viele nicht wissen: Sanfte Strahlungswärme mit niedrigen Vorlauftemperaturen lässt sich über Wände oder Decken sogar besser erzeugen als über den Fußboden. Auch bieten Wand- oder Deckenheizungen gegenüber einer Fußbodenheizung

weitere Vorteile – sie schaffen ein gesünderes Raumklima, mehr Behaglichkeit und arbeiten besonders energieeffizient. Holz und Teppichböden können nämlich dämmend wirken. Bei der Modernisierung bleiben vorhandene Böden völlig unangetastet.

Modernisierung mit weniger Schmutz und Lärm

Als besonders praxistauglich erweisen sich Trockenbau-Elemente mit integrierten Heizrohren in Form von Lehm- oder Gipsbauplatten. Sie werden direkt oder auf Lattung auf Wand oder Decke montiert. Größere Eingriffe in die Bausubstanz sind meist nicht erforderlich. Unter www.naturbo.de finden Hausbesitzerinnen und -besitzer umfangreiche Informationen zu solchen Lehmputz-Trockenbauplatten sowie praktische Anwendungs-videos und Schritt-für-Schritt-Anleitungen. So können geübte Heimwerker die Modernisierungsarbeiten auch selbst in

die Hand nehmen. Die Informationen helfen dabei, den Aufwand realistisch einzuschätzen und unterschiedliche Einbausituationen besser zu planen.

Optimales Raumklima mit Lehm gleich eingebaut

Lehm als Baumaterial bietet zusätzliche Vorteile. Der rein mineralische Werkstoff reguliert die Luftfeuchtigkeit, indem er Wasser aufnimmt und wieder abgibt. Er speichert Wärme gut und kann sogar Luftschadstoffe binden. Für die Bewohnerinnen und Bewohner bedeutet das ein Plus an Behaglichkeit und gesunde Innenraumluft – besonders Allergiker und empfindliche Menschen

können aufatmen. Im Sommer unterstützt Lehm eine wirksame Kühlung.

Modernisieren ohne Reue

Der Umstieg auf eine Wärmepumpe muss also nicht mit dem Verzicht auf einen geliebten Bodenbelag einhergehen. Mit Wand- oder Decken-Flächenheizungen lässt sich moderne Heiztechnik behutsam in bestehende Wohnräume integrieren – ästhetisch, effizient und mit hohem Wohnkomfort. Für Eigentümer, die Wert auf Nachhaltigkeit und Wohnqualität legen, eröffnet diese Lösung einen unkomplizierten Weg in die Zukunft des Heizens.



Foto: DJD/Naturbo



- Malerarbeiten
- Tapezierarbeiten
- Wärmedämmung
- Gerüststellung
- Fassadenanstriche
- Verputz u. Spachtelarbeiten

PR Malermeister GmbH · Porstendörfer & Ruf
Grottenberg 31 · 86497 Horgau · Mobil 0152-52633445
pr-malermeister@t-online.de · www.pr-malermeister.de

latl Anlagen Technik Leichtle
Mit Leichtle geht's leichter

Wasser Wärme und mehr...

Tel. 08291/1359 · Im Oberdorf 1 · 86441 Zusmarshausen
www.anlagentechnik-leichtle.de · mail@anlagentechnik-leichtle.de

Ihr Meisterbetrieb für
Sanitär Heizung Klima

Holz · Pellets · Öl · Gas · Solar-Heizsysteme
Wärmepumpen · Wohnraumlüftung
Badräume

Wartung
Reparatur
Service

Altbau, Neubau
und Sanierung

Elektro
SCHRECK



Elektro Schreck GmbH

Hauptstr. 21 (Eingang über den Parkplatz im Hof)
86420 Diedorf

Tel. (082 38) 9 66 79 44
Fax (082 38) 9 66 79 45
info@elektroschreck.de
www.elektroschreck.de

- Projektplanung
- Energie- und Gebäudetechnik
- Daten- und Netzwerktechnik
- Telefon- und TV-Anlagen
- Beleuchtung ...

Terrassenfreude ohne Kompromisse

So wird der Lieblingsplatz zum Wohlfühlort für viele Jahre

- Anzeige - (DJD). Der Terrassenboden ist frisch aufbereitet, die Gartenmöbel stehen bereit, doch die Sonne bringt es an den Tag: Ohne einen guten Sonnenschutz kann der Lieblingsplatz im Garten nur eingeschränkt genutzt werden. Eine Markise muss her - doch worauf kommt es bei der Anschaffung an? Wir stellen die wichtigsten Qualitätskriterien vor, die darüber entscheiden, ob man für viele Jahre zufrieden ist oder immer wieder Ärger hat.



Foto: DJD/www.lewens-markisen.de

Die richtige Größe und Form

Die Markise sollte den zu beschattenden Bereich vollständig abdecken. Als Faustregel gilt: Mindestens einen Meter größer einplanen als die Fläche, die im Schatten liegen soll - so bietet die Bespannung selbst bei schräg stehender Sonne ausreichend Schutz. Bei der Wahl zwischen Pergolamarkisen oder Gelenkarmmarkisen mit oder ohne Kassette ist neben der Optik auch die Funktion entscheidend. Kassettemarkisen wie die Modelle der Trentino- oder Toscana-Serie von Lewens bieten den besten Schutz für das Markisentuch, da dieses in ein rundum geschlossenes Gehäuse eingerollt wird und so nicht der Witterung ausgesetzt ist. Die

längere Lebensdauer rechtfertigt einen höheren Preis. Kassetten können passend zur Hausarchitektur mit rundem oder eckigem Profil gewählt werden. Unter www.lewens.de gibt es dazu mehr Infos und eine große Modellauswahl. Wenn die Markise geschützt unter einem Balkon oder einem Dachüberstand montiert wird, kann auch ein Modell mit offener liegender Tuchwelle gewählt werden. Pergolamarkisen sind immer mit einer Kassette ausgestattet. Mit stützenden Säulen am vorderen Ende erlauben sie größere Tuchflächen und sind eine Alternative bei weniger tragfähigen Hauswänden.

Stoffqualität als entscheidender Faktor

Das Herzstück jeder Markise ist das Tuch. Hochwertige Markisenstoffe werden bereits bei der Herstellung des Fadens spinndüsengefärbt. Das macht sie besonders UV-beständig und farbecht. Zu beachten ist auch die Stoffdichte, die in g/m² angegeben wird – je höher der Wert, desto robuster ist das Material. Gewichte zwischen 280 und 320 g/m² sind empfehlenswert. Imprägnierungen machen das Tuch wasserabweisend und beugen der Bildung von Schimmel vor, zudem sind sie auch besser geschützt gegen Schmutz und Staub.

Langlebige und komfortable Mechanik

Manuelle Kurbeln sind kostengünstig, Elektromotoren bieten jedoch deutlich mehr Komfort. Gerade bei breiten Markisen mit großer Ausladung sind sie unbedingt empfehlenswert. Eine Steuerung mit Sensoren für Wind, Regen und Sonne öffnet und schließt das Markisentuch je nach Wetterlage automatisch und verhindert Schäden durch Unwetter. Diese Technik, wie auch die smarte Einbindung in die Hausautomation ist besonders praktisch, wenn man nicht ständig zu Hause ist.

Seit 30 Jahren verfolgen wir das Ziel, unsere Kunden im höchsten Maß zufrieden zu stellen. Dabei hilft uns unsere moderne Werkstatt sowie jahrelange handwerkliche Erfahrung.

Lassen Sie sich von unserer **Angebotsvielfalt und den günstigen Preisen** verführen und **unverbindlich beraten!** Wir suchen eine passende und individuelle Lösung für Sie. Sie werden sich ganz bestimmt in Ihrem Eigenheim wohlfühlen – ob Haus oder Garten.

• Balkone • Zäune • Alu-Sichtschutz • Gartenhäuser



Krumbacher Straße 28
86476 Neuburg/Ka.
Tel. 08283/1472



Tun Sie sich was Gutes...

Büro/Fertigung · 0 82 22/9 66 94 12
An der Römerstraße 7 · Burgau
Büro Gersthofen · Tel. 08 21/2 99 32 23
Büro Ulm · Tel. 07 31/1 51 87 60
www.ueberdachungen-nagel.de

**Wenn nicht jetzt,
wann dann?**

Terrassenüberdachung

mit lichtdurchlässiger und wetterfester Eindeckung, wahlweise mit Beschattungen.

Unser weiteres Programm:

Hautürvordächer und Carports in Aluminium, Stahl oder Holz. Sommer-/Wintergarten. Trennwände und Wetterschutz.

Fordern Sie ein Angebot und Materialmuster an.



Grün verwandelt jedes Zuhause

Pflanzen, Farben, Textilien – so gelingt der Urban-Jungle-Stil

- Anzeige - (DJD). Wenn draußen alle Zeichen auf Frühling stehen, wächst auch innen die Sehnsucht nach Natur, Harmonie und frischer Energie. Diesen Wunsch greift der Urban-Jungle-Trend gekonnt auf. Denn mit einer breiten Palette an Grüntönen erhalten Räume eine natürliche und zugleich behagliche Ausstrahlung. In den Farben der Natur präsentieren sich dabei Wände, Böden und Möbel gleichermaßen – abgerundet selbstverständlich durch

eine passende Auswahl üppig sprießender Pflanzen.

Grüner wird's nicht

Zu angesagten Zimmerpflanzen, die diesem Anspruch gerecht werden, gehören Vertreter mit so klangvollen Namen wie Monstera Deliciosa, Ficus Elastica oder Pilea Peperomioides. Sie erobern den Wohnbereich ebenso wie die Küche oder das Arbeitszimmer und sind unverzichtbar für den Wohnstil Urban Jungle. Eben-

so erstrahlen Wandflächen und Polstermöbel in passenden Farbtönen. „Grün steht für Hoffnung, Heilung und Harmonie“, sagt Interior-Designerin und TV-Moderatorin Eva Brenner. „Wenn wir uns mit Grüntönen umgeben, stärken wir unsere Verbindung zur Natur, was einen ausgleichenden Effekt auf Körper und Geist hat. Zudem steht ein grünes Innendesign für Nachhaltigkeit, Achtsamkeit und Umweltbewusstsein.“ In der Psychologie beispielswei-

se gilt Grün als eine Farbe, die uns wachsen lässt und neue Anfänge unterstützt. Optische Gegenspieler in Rosa, Creme oder Hellblau sorgen für eine ausgewogene Balance in der Wohnungsgestaltung.

Ein Dschungel fürs Zuhause

Für den rundum gelungenen Dschungel-Look werden alle Elemente der Einrichtung harmonisch aufeinander abgestimmt. Textilien und Teppiche zeigen florale Muster, dazwischen sorgen Accessoires aus Holz, Keramik oder Bast für warme Hingucker. Passend dazu schaffen Wandfarben wie die Schöner Wohnen Naturell Kreidefarbe Waldgeflüster oder Designfarben wie Agavengrün und Jadegrün eine stimmige Kulisse. Tipp: Ein raffinierter Zusatzeffekt entsteht gerade für kleinere Wohnungen. Denn grüne Sofas oder Sessel verschmelzen optisch mit der Wand und lassen den Raum großzügiger und ruhiger wirken. Wer es dezenter mag, setzt optische Highlights, etwa mit farbig lackierten Türen. Noch mehr Anregungen zu diesem und weiteren Einrichtungsstilen gibt das Inspirationsbuch „Schöner Wohnen beginnt mit Farbe“, das in zahlreichen Bau- und Fachmärkten erhältlich ist.



Foto: DJD/SCHÖNER WOHNEN-Kollektion

Herzstück
GARDINE
AGNES WEINHOLD

Agnes Weinhold

☎ 0151 70844888

info@herzstueck-gardine.de / www.herzstück-gardine.de

GARDINEN
SONNEN- und INSEKTENSCHUTZ
WOHNACCESSOIRES
TEXTILREINIGUNG

Rathausstraße 66

86863 Langenneufnach

ehemalig - Gardinen Griffel

Scan me



Der Garten als Wohnraum

Wie Mauern Außenräume ordnen und nutzbar machen



- Anzeige - (DJD). Früher waren Mauern im Garten vor allem eines: Zweck. Sie hielten Erde zurück, grenzten ab, schützten vor Blicken. Heute sind sie Teil einer durchdachten Gartenplanung und werden von Anfang an berücksichtigt. Wer Mauern bewusst plant, findet in ihnen ein wertvolles Gestaltungselement für „Outdoor Living“ – die konsequente Verlängerung des Wohnbereichs ins Freie.

Draußen mit Mauern wohnen

Was einen guten Außenraum ausmacht, ist im Grunde dasselbe wie drinnen: klare Zonen, gute Proportionen, eine angenehme Atmosphäre. Mauern übernehmen dabei mehrere Funktionen gleichzeitig, wie Beispiele unter www.santuro.de zeigen. Sie schaffen Sicht-

schutz, ohne wie ein Zaun zu wirken. Sie fangen Hanglagen ab und verwandeln Schrägen in ebene Gartenterrassen. Sie führen den Blick, gliedern Wege, betonen Eingänge. Kurz: Sie sind das architektonische Rückgrat eines durchdachten Gartens.

Das passende Material wählen

Viele denken bei Gartenmauern direkt an Naturstein. Dabei gibt es ein Material, das ähnlich vielseitig eingesetzt werden kann: Betonstein. Mauersysteme wie Santuro aus quarzhaltigem Beton erinnern an Sandstein und sind zugleich robust, frostbeständig und langlebig. Hinzu kommt ein praktischer Vorteil: Betonsteine sind in unterschiedlichen Formaten,

Farben und Formen erhältlich, gelten als einfach zu verarbeiten und sind daher flexibel einsetzbar. So entstehen aus Betonsteinen beispielsweise auch Treppen, Hochbeete und Pool-Einfassungen.

Mauern bewusst gestalten

Moderne Mauern sind längst keine starren Steinreihen mehr. In manche Systeme wie die von Santuro lassen sich beispielsweise Leuchten und Steckdosen integrieren, die den Garten in einen vollwertigen Außenwohnraum verwandeln. Weitere Elemente wie Wasserfälle schaffen eine gemütliche

Atmosphäre. Auch ein naturnaher Garten lässt sich mit Betonsteinen gestalten: Hohlräume oder bewusst offen gelassene Bereiche schaffen Rückzugsorte für Insekten und Kleintiere und können zugleich Teil der Gestaltung sein. Entscheidend ist, dass Funktion und Wirkung zusammenpassen.

Früh planen, später besser nutzen

Am Ende ist jede Mauer nur so gut wie das Konzept, das hinter ihr steckt. Wer mithilfe von Mauern den eigenen Garten als Wohnraum für Mensch und Tiere gestalten möchte, sollte mit der Planung idealerweise bereits vor der Bepflanzung beginnen. Dann können sie den Außenraum von Anfang an mitstrukturieren und ihm das geben, was gute Architektur Innenräumen verleiht: Struktur, Geborgenheit und Charakter.



Fotos: DJD/braun-steine

NATURSTEIN FÜR FRIEDHOF UND BAU

**STEINMETZ
HARTMUTH**

ANOSTRASSE 11
DINKELSCHERBEN



TELEFON:
08292 1438



WWW.STEINMETZ-HARTMUTH.DE



**Steinmetz
Pfeiffer**

✉ info@steinmetz-pfeiffer.de
🌐 www.steinmetz-pfeiffer.de

**WOHNEN
GRABMALE
UNIKATE**

Steinmetz Pfeiffer GbR
Häderstraße 1
86514 Mödlishofen
01525 6395228

Ihr Fachmann in Sachen

Antennen- u. Satellitentechnik

staatlich geprüfter Elektrotechniker / Nachrichtentechnik

Bau•Verkauf•Reparatur•Telefon•Netzwerke

Dreger Reinhold
Talstr. 2 B

86420 Diedorf/Hausen

www.antennentechnik-dreger.de

Tel.: 08238/963996

Handy: 0179/1205020

info@antennentechnik-dreger.de

Schneller bauen, clever heizen

Fertighäuser und moderne Heizungslösungen ergänzen sich gegenseitig

- Anzeige - (DJD). Der Trend zum Fertighaus in Deutschland hat im ersten Halbjahr 2025 einen neuen Rekord erreicht: Bei den neu genehmigten Ein- und Zweifamilienhäusern stieg der Anteil der Fertighäuser auf 26,2 Prozent – ein neuer Höchstwert. Damit hat sich die Quote seit dem Jahr 2000 knapp verdoppelt. Damals machten Fertighäuser noch 13,5 Prozent am Gesamtvolumen von Ein- und Zweifamilienhäusern aus. Das berichtet der Bundesverband Deutscher Fertigbau (BDF) unter Berufung auf amtliche Zahlen. Ein weiterer Trend: Bei neu errichteten Fertighäusern stellen Wärmepumpen heute den Standard für eine kostengünstige und umweltfreundliche Wärmeversorgung dar.

Kostengünstige Wärme fürs Eigenheim

Die moderne Bauweise von Fertighäusern und die effiziente Technik heutiger Wärmepumpen bilden ein Dreamteam. Ein wesentlicher Grund: Wärmepumpen lassen sich an die geringe erforderliche Heizleistung der meist gut gedämmten Fertighäuser optimal anpassen und können mit dementsprechend niedrigen Vorlauftemperaturen arbeiten – effizient und vor allem wirt-



Foto: DJD/SCHÖNER WOHNEN-Kollektion

schaftlich. Somit entlastet die zukunftssichere Heiztechnik auf Dauer die Haushaltskasse. „Die Verbraucher in Deutschland setzen verstärkt auf kurze Bauzeiten, Kostenvorteile und Effizienz von Fertighäusern“, erklärt dazu Julian Höner, Geschäftsführer des Wärmepumpenspezialisten tecalor. „Bei der Haustechnik lässt sich der

Ansatz mit passgenauen Wärmepumpen für das Fertighaus konsequent umsetzen.“ Gleichzeitig setzen viele Bauherren von Beginn an auf eine Photovoltaik-Anlage – „eine gute Entscheidung, denn keine andere Heizung kann selbst erzeugten Strom effizienter und wirtschaftlicher einsetzen als die Wärmepumpe“, ergänzt Höner.

de Modulsysteme an. Unter tecalor.de/thz-2025 etwa finden sich ausführliche Informationen dazu. Die platzsparenden Geräte können je nach Bedarf verschiedene Funktionen der Haustechnik übernehmen und lassen sich dazu individuell zusammensetzen. Beispiel: Das Wärmepumpen-Integralgerät THZ von tecalor etwa kann nicht nur heizen, sondern zusätzlich Warmwasser bereiten und bevorraten, die Räume kühlen und für die Lüftung sorgen – natürlich mit Wärmerückgewinnung. Von Vorteil ist dabei, dass der Platzbedarf mit den zusätzlichen Funktionen nicht mitwächst. Stattdessen lässt sich die moderne Haustechnik auf kompakter Fläche realisieren.

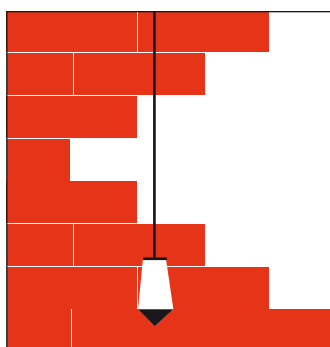
Heizungsmodule speziell für Fertighäuser

In der Regel fällt die Entscheidung für das passende Heizsystem bereits in der Planungsphase eines Fertighauses. Die Hersteller liefern dann das Heizsystem gleich mit. Spezialisierte Wärmepumpenhersteller bieten zu diesem Zweck besonders platzsparen-

Knöpfe Bau GmbH

Aichener Str. 31
86877 Walkertshofen

Tel: 08239/7457
knoepfle-bau@t-online.de



Erdbelegung
Abbrucharbeiten
Straßen- und Pflasterbau
Kanal- und Rohrleitungsbau
Spülbohrungen
Containerdienst
Mobile Brech- und Siebanlagen
Zertifiziertes Recyclingmaterial

Steiner GmbH & Co. KG Tel. 08238/9621-0
Industriestraße 1 info@steiner-tiefbau.de
86459 Margertshausen www.steiner-tiefbau.de

SCHROPP GmbH

Bauunternehmen

86850 FISCHACH

0 82 36/9 02 22 • Fax 9 02 24

info@schropp-bau.de • www.schropp-bau.de

Grundstückssuche: Hier lauern die teuersten Fehler

Das sollten Bauinteressierte über Baurecht, Erschließung und Baugrund wissen

- Anzeige - (DJD). Der Traum vom Eigenheim braucht einen soliden Grund – mit der Grundstückssuche startet das Projekt Eigenheim. Hier werden die Weichen für viele Jahre gestellt. Neben Lage und Preis gibt es weitere Aspekte zu beachten, vor allem baurechtliche und technische Rahmenbedingungen. Der Bauherren-Schutzbund e. V. (BSB) weist darauf hin, dass Verbraucherinnen und Verbraucher Grundstücksangebote nicht vorschnell reservieren sollten. Nach Einschätzung von Erik Stange, Pressesprecher des BSB, ist eine gründliche Prüfung zum Beispiel mit Unterstützung eines unabhängigen Bauherrenberaters im Vorfeld wichtig, um Planungsprobleme und unvorhergesehene Mehrkosten zu vermeiden.

Bebauungsplan und Erschließung: wichtig für Planung und Kosten

Besonders wichtig ist der Bebauungsplan der Gemeinde. Er legt fest, wie und was gebaut werden darf – etwa Dachform, Geschosszahl oder Grundflächenzahl. Wer nicht sorgfältig prüft, riskiert, dass das Wunschhaus nicht genehmigungsfähig ist. Ein großer Kostenfaktor ist die Erschließungssituation. Ist der Grund vollständig erschlossen und für alle erforderlichen Anschlüsse vorbereitet? Sind Erschließungs- und Anschlusskosten



Foto: DJD/Bauherren-Schutzbund/Getty Images/Wolfgang Filser

im Kaufpreis enthalten oder fallen sie zusätzlich an? Auch Baulasten oder Wegerechte im Grundbuch können die Bebaubarkeit einschränken. Ebenso relevant: Gibt es Altlasten oder eine frühere gewerbliche Nutzung des Grundstücks? Informationen dazu erteilen das Altlastenkataster oder die zuständige Kommune.

Baugrund und Risiken: Das Unsichtbare prüfen

Besondere Aufmerksamkeit verdient der Baugrund. Ein scheinbar günstiges Grundstück kann durch schwierige Bodenverhältnisse schnell zur Kostenfalle werden. Der BSB empfiehlt deshalb ein unabhängiges Baugrundgutachten vor dem Kauf oder zumindest vor Vertragsabschluss. Unter www.bsb-ev.de gibt es dazu weitere Informationen und Hin-

weise. Schlechter Baugrund, hoher Grundwasserstand, Auffüllungen oder Altlasten können aufwendige Gründungsmaßnahmen erforderlich machen. Erik Stange betont in diesem Zusammenhang, dass das Baugrundrisiko grundsätzlich beim Bauherrn liegt. Ohne Gutachten fehlt eine belastbare Planungsgrundlage.

Checkliste für Bauherren: Darauf kommt es an

- Bebauungsplan und Bauvorschriften prüfen
- Erschließungszustand und mögliche Zusatzkosten klären

- Grundbuch auf Baulasten, Wegerechte und Dienstbarkeiten prüfen
- Altlasten- und Hochwasserinformationen einholen
- Baugrundgutachten beauftragen
- Lärmbelastung und zukünftige Bauprojekte in der Umgebung recherchieren
- Gesamtkosten inklusive Nebenkosten realistisch kalkulieren

Wer sich vor dem Kauf ausreichend informiert und fachlichen Rat einholt, reduziert das Risiko teurer Überraschungen.

WAS IST IHRE
IMMOBILIE
WIRKLICH WERT?

JETZT KOSTENLOS DIE GRUNDLAGE FÜR EINE
PROFESSIONELLE BEWERTUNG HOLEN -
KLAR, EHRlich, ZUVERLÄSSIG.

Scannen Sie den QR-Code
und starten Sie den ersten
Schritt zu Ihrer individuellen
Immobilienbewertung.

CHRISTIAN LUDL - IHR IMMOBILIENEXPERTE AUS DER REGION, FÜR DIE REGION.
0176 6499 5902 - C.LUDL@BRIMO-IMMOBILIEN.DE

K
O
B
A
U
R

Bauunternehmung
Konrad Baur

Sei schlau bau
mit KoBAUR Bau

Weberstraße 12 • 86866 Mickhausen OT Münster
Tel. 08204/960 9286 • konradbaur@gmx.de
www.bauunternehmung-kobaur.de

VOGG

HAUSTECHNIK

• HEIZTECHNIK • SOLARANLAGE
• PELLETSHEIZUNG • WÄRMEPUMPE • SANITÄR

Mickhauser Str. 4
86850 Siegertshofen
www.haustechnik-vogg.de

Tel.: 08204/1454
Fax: 08204/1026
info@haustechnik-vogg.de

Sicherer Stand im Bad

Mögliche Unfallgefahren beseitigen und Bodenbeläge rutschfest machen

- Anzeige - (DJD). Der Tag beginnt scheinbar harmlos: Dusche aus, ein Handtuch greifen, ein Schritt auf die Fliese – und plötzlich fehlt der Halt. Im Badezimmer reichen Sekunden, damit die Hygieneroutine zum Risiko wird. Feuchtigkeit, Spritzwasser und Seifenreste reduzieren die Bodenhaftung, sodass glatte Bodenbeläge oder Badkeramiken zu einem Ausrutschen mit schmerzhaften Folgen führen können. Das gilt noch mehr, wenn im Haushalt Kinder oder ältere Menschen mit eingeschränkter Bewegungsfähigkeit leben. Rund 3,2 Millionen Unfälle ereignen sich jährlich in den eigenen vier Wänden, so die Aktion Das sichere Haus. Umso wichtiger ist es, mögliche Gefahrenquellen frühzeitig zu identifizieren und Schwachstellen zu beseitigen.

Typische Rutschzonen beseitigen

Besonders anfällig sind Bodenflächen, die regelmäßig feucht werden. Der Bereich direkt vor oder in der Dusche und Badewanne zählt ebenso dazu wie Laufwege zwischen Waschbe-



Foto: DJD/Supergrip Antirutsch/olezzo - stock.adobe.com

cken und WC sowie Stellen, an denen Shampoo oder Duschgel tropft. Auch kleine Stolperfallen wie Türschwellen, lose Badvorleger oder hochstehende Mattenkanten erhöhen das Risiko. Damit glatte Fliesen oder der Einstieg in die Dusche sowie die Badewanne kein Risiko mehr darstellen, kann die vorhandene Oberfläche nachträglich rutschfester gemacht werden, ohne sie austauschen

zu müssen. So kann etwa eine Anti-Rutsch-Behandlung mit Supergrip die Oberflächenstruktur des Bodenbelags dauerhaft verändern. Die Optik der Fliesen bleibt dabei unverändert erhalten. Die Handhabung ist unkompliziert: Nach einer gründlichen Reinigung wird die Flüssigkeit gleichmäßig aufgetragen und sorgt bereits nach einer Einwirkzeit von wenigen Minuten für eine verbesserte Griffigkeit.

zement- oder kalkgebundene Böden und poliertes Feinsteinzeug. Auch Badewannen und Duschtassen aus Emaille lassen sich auf diese Weise nachträglich sicherer machen. Wer eine umfassendere Badmodernisierung plant und neue Fliesen verlegen lässt, kann die Rutschhemmung von Beginn an berücksichtigen.

Nähere Informationen finden sich dazu etwa unter www.supergrip.de. Die neuen Platten werden noch vor der Verlegung eingeschickt, von Fachleuten behandelt und wenige Tage später zurückgesandt. Anschließend kann der neue Bodenbelag direkt verlegt werden. Selbstverständlich lässt sich die Behandlung auch selbst ausführen.



PETER FRÖHLICH
 Professionelle Sanierung und Ausführung elastischer Fugen
 Fachgerechte Reinigung und Austausch schimmlicher/veralteter Fugen.
 Zuverlässiger Service vom Fachmann.
 Schlossackerstraße 7
 86866 Mickhausen
 Tel. 0 82 04 - 42 59 84 6
 Fax 0 82 04 - 42 59 84 5
 Mobil 0173 65 76 20 6
Fliesen.Fugen.Froehlich@googlemail.com

Beim Renovieren den Rutschschutz gleich mit planen

Die Anti-Rutsch-Behandlung eignet sich für zahlreiche Materialien, darunter sind beispielsweise Keramik, Feinsteinzeug, Marmor, Kalkstein, Beton, Agglo, Terrazzo sowie

GÜNTER MILLER
Fliesenleger



86424 Dinkelscherben
 08292 / 901906 · 0175 / 1040400
bunki.mc@t-online.de · www.fliesen-bunki.de

FLIESEN - PLATTEN - SILIKON



VERLEGUNG - VERFUGUNG

Mit 30 Jahren Erfahrung - Fliesen in guten Händen!

Asternweg 3 | 86459 Gessertshausen
MOBIL 0174 - 177 63 36 | E-MAIL info@kragler-fliesen.de
TEL 08238 - 50 89 203

Modernen Badkomfort einfach nachrüsten

Mit einer maßgeschneiderten Teilsanierung schneller zum Traumbad



Foto: DJD/SHK/Shutterstock/Eno4ka

- Anzeige - (DJD). Früher war das Badezimmer vor allem zweckmäßig. Heute verbringen wir täglich im Schnitt rund 30 Minuten darin – doppelt so viel Zeit wie noch vor wenigen Jahrzehnten. Es ist Rückzugsort, Wellnessraum und Startpunkt in den Tag. Doch viele Bäder spiegeln diese Entwicklung noch nicht wider - sie besitzen eine veraltete Ausstattung und bieten wenig Komfort. Wer sein Bad auf den neuesten Stand bringen will, muss dafür aber nicht gleich alles neu machen. Wenn die Substanz des vorhandenen Badezimmers noch gut ist, bringt eine durch-

dachte Teilsanierung frischen Wind – effizient, individuell und ohne Großbaustelle.

Was eine Teilsanierung so attraktiv macht

Warum alles erneuern, wenn sich mit gezielten Maßnahmen ein neues Raumgefühl schaffen lässt? Ob neue Dusche statt Badewanne, moderne Lichtakzente oder Design-Armaturen mit Wassersparfunktion – bereits kleinere Veränderungen können große Wirkung zeigen. Besonders beliebt: bodengleiche Duschplätze, die nicht nur edel aussehen, sondern auch in puncto Barriere-

freiheit überzeugen. Moderne Heizkörper mit Handtuchwärmer oder wandhängendes WC samt cleverem Spülmodul oder ein WC mit Po-Dusche können den Komfort ebenfalls deutlich steigern. Die Bad- und Heizungsgestalter bieten dafür individuelle Konzepte, die genau auf Stil, Budget und Raumsituation abgestimmt werden. Die Vorstellungen des Kunden werden mit Sinn für Ästhetik und Technik zu einem vorher vereinbarten, verbindlichen Festpreis umgesetzt, vom ersten Gespräch bis zur fertigen Übergabe.

Schneller Umbau, klare Kosten

Gerade für Hauseigentümer ist Planungssicherheit ein zentrales Thema. Teilsanierungen lassen sich mit überschaubaren Umbauzeiten, weniger Staub und Lärm – und zu transparenten Kosten umsetzen. Wer sich frühzeitig informieren möchte, findet auf www.die-badgestalter.de neben Inspirationen einen praktischen Badrechner, der in wenigen Klicks eine erste Budgetorientierung liefert. Und für alle, die bereits an morgen denken, lohnt sich ein Blick auf barrierefreie Lösungen mit staatlicher Förderung – auch bei Förderanträgen unterstützen die Sanitär-Fachbetriebe umfassend.

Wohnen mit mehr Wert – und mehr Wohlfühl

Ein modernes Bad steigert nicht nur den Wohnkomfort, sondern auch den Immobilienwert. Das ist ein Argument, das besonders für Eigentümer zählt. Wichtiger noch ist jedoch der persönliche Gewinn im Alltag. Ein Raum, der toll aussieht, sich gut anfühlt und Komfort auf der Höhe der Zeit bietet, steigert die Lebensqualität jeden Tag. So könnte das Lieblingszimmer im Haus schon bald hinter der Badtür liegen.

Duschabtrennungen in top Qualität



mit oder ohne Rahmen,
auch Sonderanfertigungen,
zu günstigen Preisen.
Mit oder ohne Einbau.

**Ihr Spezialist,
seit 23 Jahren
in Wollishausen.**



PR-Montagen & Dienstleistungen

www.pr-montagen.de

Tel.: 08238 958727 oder 0171 7273929

Selbstständig bleiben! ... fängt im Bad an.



BADELIX = sicher duschen
ohne über den Wanneneuraud zu steigen.

Badewanne zur begehbaren Dusche in 24 Stunden.*

Kostenlose Beratung  **08 21 20 95 26 29**

Mehrfach ausgezeichnetes Handwerk | REGIONAL · ZUVERLÄSSIG · ERFAHREN

*bis zu 100% Förderung ab Pflegegrad 1

Sanitär · Heizung · Solartechnik



Meisterfachbetrieb
Jochen Miller
GmbH

- Sanitär-, Heizungs- und Solaranlagen
- Zentrale Staubsaugeranlagen
- Kernbohrungen • Kundendienst

Blumenstraße 14
86868 Reichertshofen

Telefon 0 82 62 / 96 08 16
Fax 0 82 62 / 96 08 15

Fenster: Matte Oberflächen liegen im Trend

Der dezente Look unterstreicht eine elegante Innenausstattung

- Anzeige - (DJD). In der Architektur und im Interior Design setzen matte Oberflächen zunehmend Akzente. Sie wirken ruhig, zurückhaltend und zugleich modern. Bei Möbeln, Küchenfronten, Armaturen oder Fensterrahmen dämpfen sie visuelle Reize und vermeiden harte Lichtreflexe. Besonders im Fensterbau hat sich der matte Look mittlerweile fest etabliert. Nicht glänzende Fensterprofile lassen das Licht weicher erscheinen, was insbesondere in großzügigen Räumen und offenen Wohnbereichen von Vorteil ist. Da sie Licht nicht reflektieren, kommen Materialien und Farben besonders klar zur Geltung – ein Vorteil, der gerade bei modernen Fassadenkonzepten gefragt ist. So entsteht ein harmonisches Gesamtbild, das sich nahtlos in verschiedenste Baukonzepte einfügt und eine wertige, zeitlose Wirkung erzielt.

Edle Optik

mit funktionalem Mehrwert

Auch funktionale Aspekte zählen: Moderne matte Beschichtungen sind widerstandsfähig, UV-stabil und überraschend unempfindlich gegenüber Fingerabdrücken. Der Profilverhersteller Rehau beispielsweise



Foto: DJD/Rehau

hat mit Kaleido Mattex eine Beschichtung entwickelt, die extreme Mattheit mit hoher Widerstandsfähigkeit verbindet. Optisch erinnert die Materialoberfläche an pulverbeschichtetes Aluminium. Die Profile sind zudem unempfindlich gegenüber Kratzern und Verschmutzungen. Staub oder Fingerabdrücke lassen sich leicht entfernen. Auch chemische Einflüsse oder hohe Temperaturen können der Beschichtung kaum etwas anhaben. Die eingesetzte „Cool-Colors-Technologie“ trägt beispielsweise dazu bei, dass sich die Fenster weniger schnell aufheizen. Das

ist nicht nur im Sommer angenehm, sondern kann auch die Lebensdauer der Profile verlängern.

Vielfältige Farboptionen und nachhaltige Lösungen

Matte Oberflächen bei Fensterprofilen passen zu den unterschiedlichsten Fassadenmaterialien und eröffnen vielfältige Gestaltungsmöglichkeiten. Rehau etwa bietet verschiedene Farben von Verkehrsweiß über Basalt-, Quarz- und Anthrazitgrau bis hin zu Tiefschwarz an, mehr Infos dazu unter fenster.rehau.de/kaleido-color-de

signs. Damit lassen sich sowohl puristische Neubauten als auch stilvolle Sanierungen optisch aufwerten. Farblich abgestimmte Fensterprofile schaffen fließende Übergänge zwischen Innen- und Außenraum und unterstützen so das harmonische Zusammenspiel von Fassade, Bodenbelägen, Wandfarben und Einrichtung. Wer beim Fensterdesign zusätzlich auf Nachhaltigkeit achtet, findet beispielsweise in der Artevo-Serie des Herstellers passende Lösungen. Hier bestehen die Profilkerns bis zu 78 Prozent aus recyceltem PVC.

Fensterbau - Reparaturservice - Sicherheitsberatung
Abdichtung und Verglasung - Haustüren - Schließanlagen



Albinger
Fensterbau · Reparatur-Service

Wir fertigen Fenster nach
der neuesten EnV 2009!

Welden · Tel. 0 82 93 / 96 96 - 0

Augsburg · Tel. 08 21 / 66 00 675 · www.alban-fensterbau.de



FIRMA ALBINGER FENSTERBAU

investiert in modernste Fertigungstechnologie

Die Firma Albinger Fensterbau geht einen großen Schritt in die Zukunft: Mit der Anschaffung einer hochmodernen CNC-Maschine für die Fertigung von Fenstern, Türen, Fassaden und Wintergärten setzt das regional verwurzelte Unternehmen auf Innovation und Effizienz.

Für die neue Maschine wurde ein umfangreiches Konzept entwickelt, das nicht nur die präzise Fertigung ermöglicht, sondern auch auf modernste Softwarelösungen und speziell abgestimmte Werkzeuge setzt. Ziel ist es, zukunftsweisende Systeme zu schaffen und gleichzeitig eine flexible und effektive Produktion sicherzustellen.

„Mit dieser Investition können wir unsere Fertigung auf ein neues Level heben und gleichzeitig neue Arbeitsplätze in der Region schaffen“, betont das Team von Albinger Fensterbau. Besonders am Herzen liegt dem Unternehmen die Nachwuchsförderung: Deshalb sucht Albinger auch engagierte Lehrlinge, die Teil des innovativen Teams werden möchten.

Die Investition in moderne Technik und Nachwuchsförderung unterstreicht das langfristige Engagement von Albinger Fensterbau für Qualität, Präzision und die Region. Wer sich für einen Ausbildungsplatz interessiert oder mehr über die neuen Möglichkeiten erfahren möchte, kann direkt Kontakt aufnehmen.

- Fenster
- Rollläden
- Markisen
- Haustüren
- Wintergärten



**Insektenschutz und
Kellerschachtdeckungen
nach Maß
BAFA-Förderung
15 % nutzen**

FISCHER

Hauptstraße 8 • 86500 Kutzenhausen • Tel. 08238/990630
www.rolladen-fischer.de

Natürlich, nordisch und nachhaltig

Schwedenhäuser in Holzbauweise verbinden Behaglichkeit und Energieeffizienz

- Anzeige - (DJD). Beim Stichwort Skandinavien haben viele sofort charakteristische Bilder vor Augen: Rote Holzhäuser, die sich in tiefblauen Seen spiegeln, weite Wälder und ein unvergleichliches Gefühl von Gelassenheit. Doch der Trend zum Schwedenhaus, der in Deutschland ungebrochen ist, beruht längst nicht mehr nur auf der Sehnsucht nach Bullerbü-Romantik. Hinter der charmanten, traditionell gestalteten Fassade verbirgt sich ein bauliches Konzept, das heutige Anforderungen an Energieeffizienz und Nachhaltigkeit erfüllt.



Foto: DJD/Eksjöhus

Energiesparend bauen, großzügig wohnen

Ein Grund für die Qualität der skandinavischen Bauweise liegt im Ursprungsmaterial. Holz ist im waldreichen Schweden allgegenwärtig. Das Naturmaterial speichert bereits während seines Wachstums große Mengen an Kohlendioxid und ist ein effektiv wärmedämmendes Baumaterial. Hinzu kommt bei Schwedenhäusern etwa von Eksjöhus die solide Bauweise: Das raue Klima und die langen, dunklen Winter im Norden haben zu einer Architektur geführt, die Wärmeenergie wirksam in den vier Wänden hält und zugleich viel Tageslicht ins Haus strömen lässt. Aufgrund der gut gedämmten Gebäudehülle arbeiten Wärmepumpen hoch-effizient. Kombiniert mit einer Photovoltaikanlage auf dem Dach, erreichen viele Schwedenhäuser mühelos den Standard von Effizienzhäusern, was die laufenden Nebenkosten spürbar reduziert. Neben der ökologischen Hülle überzeugt der Baustil durch seine inneren Werte. Das Design-Prinzip ist geprägt von Funktionalität und Helligkeit. Großzügige Fensterflächen, energiesparend dreifach verglast, holen die Natur ins Haus. Typisch sind ebenso offene Grundrisse: Küche, Essbereich und Wohnzimmer verschmelzen zu einem großen Lebensraum als Herzstück des familiären Miteinanders.

denhäuser mühelos den Standard von Effizienzhäusern, was die laufenden Nebenkosten spürbar reduziert. Neben der ökologischen Hülle überzeugt der Baustil durch seine inneren Werte. Das Design-Prinzip ist geprägt von Funktionalität und Helligkeit. Großzügige Fensterflächen, energiesparend dreifach verglast, holen die Natur ins Haus. Typisch sind ebenso offene Grundrisse: Küche, Essbereich und Wohnzimmer verschmelzen zu einem großen Lebensraum als Herzstück des familiären Miteinanders.

Individuelle Wohnräume verwirklichen

Die Entwürfe der Schwedenhäuser variieren dabei weit

über das klassische Landhaus mit weißer Veranda und Giebelverzierungen hinaus. So lassen sich mit Stadtvillen oder funktionalen Bungalows, die ein barrierefreies Wohnen bis ins hohe Alter ermöglichen, unterschiedlichste Wohnwünsche erfüllen. Unter www.eksjohus.de etwa finden sich viele weitere Inspirationen und eine Kontaktmöglichkeit für eine persönliche Beratung. Das Unter-

nehmen verfügt über mehr als 80 Jahre Erfahrung und bezieht das Holz vornehmlich aus eigenen Beständen oder von lokalen Partnern im schwedischen Hochland. Da die Bäume in der kühlen Witterung langsamer wachsen, bilden sie engere Jahresringe aus. Das Resultat ist ein Holz von enormer Dichte und Widerstandsfähigkeit, ein entscheidender Faktor für die Langlebigkeit der Immobilie.

ALLES AUS EINER HAND!

- Innenraumgestaltung
- Tapezierarbeiten
- Fassadengestaltung & -schutz
- Innendämmung
- Gerüstbau & Hebebühnenvermietung
- Schimmelbeseitigung
- WDVS

W. KOPP GmbH
Ihr Malerbetrieb

W. Kopp Malerbetrieb GmbH
Alpenstraße 5
86459 Gessertshausen-Wollishausen
Tel. 08238/1284 · www.maler-kopp.de

Stjepan Katinic Schreinerei und Innenausbau

Freiherr-von-Zech-Str. 14-16
86459 Gessertshausen-Deubach

Küchen-, Möbel- und Innenausbau
Entwurf, Planung, Herstellung
und Montage



Tel. 08238/9900-70
Fax: 08238/9900-71
Mobil: 0175-6194226

E-Mail:
schreinerei-biber-katinic@gmx.de
www.schreinerei-biber-katinic.de

SCHREINEREI ARMIN LOCHBRONNER

St.-Vitus-Str. 15 • 86514 Mödlishofen
Telefon 0 82 36 - 3 96

Individuelle Beratung und Herstellung von Fenstern,
Türen, Möbeln und Küchen.
Renovierungen und Reparaturen

www.schreinerei-lochbronner.de

Fenster und Türen

Mehr Licht, mehr Leben, mehr Zuhause

Ein Zuhause ist mehr als nur vier Wände – es ist ein Ort voller Licht, Luft und Leben. Fenster, Türen und Dachfenster öffnen neue Perspektiven, verbinden Innen und Außen und schenken selbst dunklen Räumen Wärme, Weite und eine ganz neue Atmosphäre.

Mit jedem Sonnenstrahl, der durch ein Fenster fällt, wird das Zuhause heller, freundlicher und lebendiger. Geöffnete Türen und Fenster lassen frische Luft herein und schaffen ein Raumklima, in dem man aufatmen kann. Dank moderner Technik sind Fenster und Türen heute nicht nur schön, sondern auch energiesparend – gut für die Umwelt und für das eigene Wohlbefinden.

Ob als stilvolles Designelement, als Zugang zur Natur oder als Fenster zu den Sternen – moderne Fenster, Türen und Dachfenster verleihen jedem Zuhause eine besondere Magie. Sie schaffen Lieblingsorte, steigern das Wohlfühl und erhöhen gleichzeitig den Wert der Immobilie.

Mehr Licht, mehr Luft, mehr Lebensfreude – mit Fenstern, Türen und Dachfenstern, die den Unterschied machen.



Beratung, Inspiration

und moderne Fensterlösungen live erleben.



Öffnungszeiten:

Mo–Fr: 9:00–12:00 Uhr

Freitag zusätzlich: 14:00–17:00 Uhr

Sa (1. und 3. im Monat): 9:00–13:00 Uhr

Fleißiger Max GmbH & Co. KG · Robert-Bosch-Str. 4c · 89331 Burgau

Erleben Sie moderne Fensterlösungen live in unserer Ausstellung.



Navigation starten



90 Prozent Zufriedenheit: Wärmepumpe überzeugt Hausbesitzer

Umfrage zeigt wichtigste Gründe für Weiterempfehlung

- Anzeige - (DJD). Welche Heizung ist die richtige? Vor dieser Frage stehen viele, die entweder neu bauen oder ihre alte Heizung durch eine zukunftssichere Lösung ersetzen wollen. Eine aktuelle Umfrage zeigt: Fast 90 Prozent der Hauseigentümer, die bereits eine Wärmepumpe nutzen, sind mit dieser Entscheidung zufrieden oder sogar sehr zufrieden. Über 80 Prozent sprechen zudem eine klare Weiterempfehlung aus, so eine repräsentative Civey-Umfrage. Die Meinungsforscher haben im Auftrag des Heiztechnikherstellers Vaillant über 1.500 Besitzer von Neubauten und Bestandsimmobilien befragt, die in den vergangenen fünf Jahren eine Wärmepumpe installiert haben.

Energiekosten senken, Unabhängigkeit gewinnen

Ebenfalls Thema der Umfrage: Aus welchen Gründen würden Besitzer einer Wärmepumpe dieses Heizsystem weiterempfehlen? Am häufigsten genannt werden die Unabhängigkeit von fossilen Energien wie Öl und Gas sowie die Aussicht,

die eigenen Heizkosten zu senken. Letzteres überzeugt vor allem Besitzer von Bestandsgebäuden, die ihr Heizsystem umgestellt haben. „Die Wärmepumpe ist für einen sehr großen Teil der Gebäude die effizienteste Heiztechnologie und eine wirtschaftlich kluge Wahl“, sagt Dr. Tillmann von Schroeter, Geschäftsführer von Vaillant Deutschland. Wer in eine Wärmepumpe investiert, macht sich unabhängiger von steigenden Preisen für fossile Brennstoffe, kann Betriebskosten sparen und trägt darüber hinaus zum Klimaschutz bei. Viele Hauseigentümer sehen es zudem als Vorteil an, mit der Investition in die moderne Heiztechnik auch den Wert der eigenen Immobilie steigern zu können.

Auf hohe Energieeffizienz- klassen achten

Um eine möglichst hohe Kostenersparnis zu erreichen, empfiehlt es sich, bei der Auswahl der Wärmepumpe auf die Effizienzangaben zu achten. Geräte der jüngsten Generation, wie zum Beispiel die schwarzgraue aroTHERM plus

von Vaillant erreichen hohe Energieeffizienzklassen bis zu A+++ . Zudem sind die Wärmepumpen besonders leise. Die nochmals reduzierte Lautstärke entspricht in etwa der eines Kühlschranks. Noch geringer ist der Geräuschpegel im Nachtmodus, der einem leisen Flüstern oder Atemgeräuschen gleichkommt. Ein weiterer Vorteil ist die hohe Flexibilität bei der Auswahl des Aufstellortes. Derart leise Wärmepumpen

eignen sich auch für dicht bebaute Wohngebiete und Reihenhäuser. Wichtig: Aktuell profitieren Hauseigentümer noch von den sehr attraktiven Förderkonditionen bei einer Modernisierung der Heizung. Bis zu 70 Prozent der Investitionskosten gibt es als staatlichen Zuschuss – ein Grund mehr, den vielen zufriedenen Wärmepumpen-Nutzern zu folgen und künftig umweltfreundlich zu heizen.



Foto: DJD/Vaillant

Weil uns dein Zuhause nicht kalt lässt.

Reiter Haustechnik - Ihr Sanitär-Meisterbetrieb aus Ustersbach.
Familientradition seit über 60 Jahren.

- | | |
|---|---|
| <input checked="" type="checkbox"/> Heizung | <input checked="" type="checkbox"/> Wohnraumkühlung |
| <input checked="" type="checkbox"/> Sanitär | <input checked="" type="checkbox"/> Service & Wartung |
| <input checked="" type="checkbox"/> Baddesign | <input checked="" type="checkbox"/> Klima |

Reiter Haustechnik GmbH
Hollendorfweg 2
86514 Ustersbach



reiter
HEIZUNG SANITÄR KLIMA

Vergessene Technik – versteckte Rohstoffschätze

Alte Elektronikgeräte beim Hausputz aussortieren und zum Recycling geben

- Anzeige - (DJD). Gestern noch technisches Highlight und Objekt der Begierde, heute verstaubt im Schrank: Wer erinnert sich nicht an klobige Mobiltelefone, tragbare CD-Player oder den legendären Game Boy? Auch Geräte wie der Walkman oder der Discman galten einst als Inbegriff moderner Unterhaltung. Doch schnelle Innovationszyklen lassen elektronische Geräte oft schon nach wenigen Jahren alt aussehen. Besonders bei Smartphones schreitet die Entwicklung rasant voran – leistungsfähigere Prozessoren, bessere Kameras und neue Funktionen schicken Vorgängermodelle in den Ruhestand. Die Folge: In Abstellkammern, auf Dachböden und in Schubladen sammeln sich kleine „Technik-Friedhöfe“ an.



Foto: DJD/Kupferverband

Kupfer, Gold und Co.: Wertstoffe im Kreislauf halten

Dabei handelt es sich keineswegs um nutzlosen Elektroschrott. Im Gegenteil: Elektronische Geräte bestehen aus einer Vielzahl hochwertiger Materialien. Darin finden sich unter anderem die Edelmetalle

Gold oder Silber, seltene Erden – und vor allem Kupfer. Das rötliche Metall ist ein zentraler Bestandteil von Kabeln, Leiterplatten und Kontakten. Gleichzeitig ist Kupfer ein gefragter Rohstoff, etwa für Energietechnik, Elektromobilität oder den Ausbau erneuerbarer Energien. Die gute Nachricht: Kupfer lässt sich nahezu ohne Qualitätsverlust recyceln. Tatsächlich

deckt das Recycling bereits einen erheblichen Teil der weltweiten Nachfrage nach diesem wichtigen Metall. Unter www.kupfer.de gibt es dazu viele Hintergrundinfos. Jedes ungenutzte Altgerät, das fachgerecht entsorgt wird, trägt somit dazu bei, natürliche Ressourcen zu schonen und Energie im Vergleich zur Neugewinnung einzusparen. Wer alte Elektronik nicht im Haus hortet, sondern dem Wertstoffkreislauf zuführt, leistet einen aktiven Beitrag zum Umwelt- und Ressourcenschutz.

der MP3-Player aus Studienzeiten einen praktischen Nutzen – oder liegt er seit Jahren unberührt herum? Natürlich dürfen besondere Erinnerungstücke bleiben. Doch viele Geräte haben ihren Zweck längst erfüllt. Kommunale Wertstoffhöfe, Recyclinghöfe oder spezielle Rücknahmesysteme des Handels nehmen ausgediente Elektronikgeräte kostenlos an und sorgen für die fachgerechte Verwertung. Wichtiger Tipp: persönliche Daten löschen oder das Gerät auf Werkseinstellungen zurücksetzen. So wird aus verstaubter Technik wieder ein wertvoller Rohstofflieferant. Ein Frühjahrs- oder Herbstputz bietet die Chance, verborgene Ressourcen zu aktivieren – und zu Hause Platz für Neues zu schaffen.

Jetzt handeln:

Alte Geräte richtig entsorgen

Für Verbraucher lohnt sich ein kritischer Blick in Schränke und Kisten: Wird das alte Handy wirklich noch gebraucht? Hat

ELEKTRO KNÖPFLE GMBH



**Elektroinstallationen • Haushaltsgeräte
Unterhaltungselektronik • Satellitentechnik
Photovoltaik • Netzwerktechnik • Telekom-
munikationsanlagen • Kundendienst • KNX**

86868 Mittelneufnach
Schwabmünchner Str. 5
Tel. 08262 9696-0 • Fax 08262 9696-60
info@elektro-knoepfle.de
www.elektro-knoepfle.de



Karl Seitel Elektro GmbH

- Elektroinstallation
- Netzwerktechnik
- Smart-Home
- Beleuchtung
- Photovoltaikanlagen
- Kundendienst
- Elektromobilität
- E-Check

86863 Langenneufnach • Weberstraße 1
Tel.: 0 82 39 / 3 85 • www.elektro-seitel.de



Stammel ELEKTRO GMBH

Energie- und Gebäudetechnik

Fuggerstraße 13 • 86473 Ziemetshausen

Tel. 08284 / 9998-0 • www.stammel-elektro.de
E-Mail: info@stammel-elektro.de

Sonnige Rendite im Garten

Mit einem Solardach die Terrasse wetterfest machen und nebenbei Strom gewinnen



Foto: DJD/Solarterrassen & Carportwerk/www.premium-solarglas.com

- Anzeige - (DJD). Eigenen Sonnenstrom erzeugen und damit dauerhaft die Energiekosten senken: Photovoltaik-Lösungen für das Zuhause finden rasant Zuspruch. Laut Bundesnetzagentur waren im Oktober 2025 bereits 1,12 Millionen Anlagen mit einer Einspeiseleistung von bis zu 800 Watt angemeldet. Das entspricht einer Verdoppelung im Vergleich zum Vorjahr. Die dezentrale Energiegewinnung kann nicht nur unabhängiger von der öffentlichen Versorgung machen, sondern zugleich den Wohnkomfort steigern. Ein Solardach

für die Terrasse, als Kaltwintergarten oder als Überdachung für den Pool wertet den Garten erheblich auf. So kann die Outdoorsaison mit Grillpartys, gemütlichen Abenden unter freiem Himmel und viel Freizeit im Grünen kommen.

Mehr Unabhängigkeit, geringere Stromkosten

Während klassische Überdachungen lediglich Schatten spenden oder vor Regen schützen, bietet eine Solarterrasse einen zusätzlichen funktionalen Nutzen. Der gewonnene Strom kann unmittelbar im

Haushalt verbraucht, in einem Batteriespeicher für die Abendstunden gepuffert oder zum Laden eines Elektrofahrzeugs genutzt werden. Das senkt dauerhaft die Energiekosten im Haushalt, sodass sich das neue Terrassendach von allein bezahlt macht. Angesichts schwankender Energiepreise an den Strombörsen bietet die Eigenversorgung eine verlässliche Kalkulationsgrundlage für die Zukunft. Gleichzeitig kommt der Komfort nicht zu kurz: Hochwertige Systeme wie die von Solarterrassen & Carportwerk lassen bis zu 98 Prozent

des Tageslichts hindurch. Dies verhindert eine unerwünschte Verdunkelung der angrenzenden Wohnräume und sorgt für eine angenehme Atmosphäre. Ergänzt durch seitliche Glasschiebeelemente lässt sich die Terrasse als sogenannter Kaltwintergarten, also als unbeheizter Anbau, rundum schließen. So können die Bewohnerinnen und Bewohner selbst etwas kühlere Frühlingsabende draußen genießen und sich mitten in der Natur fühlen. Auch als Poolüberdachung mit zusätzlicher Energiegewinnung sind die Systeme geeignet.

Die neue Gartensaison kann kommen

Der Start in die neue Freiluftsaison ist eine gute Gelegenheit, den Garten mit einem Solardach funktional aufzuwerten. Jede Anlage wird nach individuellem Bedarf geplant und gefertigt, unter www.premium-solarglas.com etwa finden sich ausführliche Informationen sowie ein Online-Konfigurator für erste eigene Planungen. Zusätzlich zu den eingesparten Energiekosten kann die Photovoltaik-Anlage den Marktwert einer Immobilie langfristig steigern. Die Einsatzmöglichkeiten sind nicht allein auf die Terrasse beschränkt. Ein Solar-Carport zum Beispiel wird den Anforderungen der Elektromobilität gerecht, Solarzäune können Sichtschutz und Energieerzeugung miteinander verbinden.



BWS Bautechnik

WETTER-, SICHT- UND SONNENSCHUTZ

- Terrassendächer
- Glasoasen
- Lamellendächer
- Markisen
- Rollläden
- Außenjalousien
- Wintergartenverschattungen
- Service & Reparaturen
- und vieles mehr...



Beauty und Wellness

Frühjahrskur für die Schönheit

Mit den richtigen Nährstoffen Haut, Haare und Nägel von innen stärken



Foto: DJD/Hübner/Getty Images/Westend61

- Anzeige - (DJD). Fahle Haut, brüchige Nägel, strapazierte Haare: Im Frühling zeigen sich oft die Auswirkungen von winterlichen Ernährungssünden, Licht- und Bewegungsmangel. Dann lässt sich einiges tun, um die Schönheit wieder erblühen zu lassen. Von außen bringt viel

Bewegung im Freien Frische und Farbe zurück, ein Ganzkörperpeeling entfernt Hautschüppchen, die Mähne freut sich über eine regenerierende Haarkur. Gesundes und strahlendes Aussehen kommt aber immer auch von innen – und lässt sich zum Beispiel durch

eine Frühjahrskur mit Kieselsäure-Gel aktiv unterstützen.

Silizium für mehr Kraft und Elastizität

Der zentrale Bestandteil von Kieselsäure-Gel ist Silizium, das nach Sauerstoff zweithäufigste Element der Erde. Im menschlichen Körper erfüllt es eine wichtige Aufgabe beim Aufbau von fundamentalen Strukturproteinen des Bindegewebes wie Kollagen und Elastin. So unterstützt es vitales Haar und starke Nägel und fördert ein elastisches, straffes Bindegewebe. Optimal für eine Frühjahrskur von innen geeignet ist es in Form von Kieselsäure-Gel, da diese feinstverteilte, gelartige Verbindung aus Siliziumdioxid und Wasser eine besonders gute Aufnahme im Körper ermöglicht. Die regelmäßige Einnahme, etwa mit hübner Haut Haare Nägel + Bindegewebe, kann Studien zufolge den Aufbau und Feuchtigkeitshaushalt des Bindegewebes unterstützen sowie positive Effekte auf die Haardicke und Bruchfes-

tigkeit von Nägeln zeigen. Empfohlen wird eine zwölfwöchige Kur, mehr dazu auch unter www.huebner-vital.com. Denn Nägel und Haare wachsen langsam und brauchen daher etwas Zeit zur Regeneration.

Viel Wasser und vitaminreiche Kost

Da gerade die Haut nach dem Winter oft ausgetrocknet ist, fördert zusätzlich reichliches Trinken die Schönheit von innen. Täglich zwei bis drei Liter Wasser oder entschlackende Kräutertees etwa mit Brennnessel oder Löwenzahn füllen die Speicher auf und können helfen, Giftstoffe auszuschwemmen. Außerdem sollte man im Frühling das steigende Angebot an frischen Lebensmitteln nutzen, um dem Körper einen Nährstoffschub mit Vitaminen und Antioxidantien zu gönnen. Rhabarber und Spargel, Bärlauch und Frühlingszwiebeln, Feldsalat und Spinat haben jetzt Saison und schmecken einfach köstlich.



FRISÖR SEITEL
FÜR IHR PERFEKTES STYLING



termin.friseur-seitel.de
Telefon: 08236 - 1707
Hauptstr. 10, Fischach

Versicherung, Steuer und Recht

Wenn die Finanzen außer Kontrolle geraten

Warnzeichen für eine Überschuldung erkennen und Hilfe suchen



Foto: DJD/Deutscher Sparkassenverband

- Anzeige - (DJD). Die meisten Menschen dürften sich in ihrem Leben schon einmal verschuldet haben, beispielsweise mit einer Ratenzahlung fürs Auto oder einem Kredit für die Wohnung. Problematisch wird es dann, wenn das Einkommen nicht mehr ausreicht, um alle Rechnungen und Raten regelmäßig zu zahlen – dann spricht man von einer Überschuldung. Zum Stichtag 1. Oktober 2024 galten 5,56 Millionen Menschen über 18 Jahre in Deutschland als überschuldet, berichtet Statista. Zu den Hauptgründen zählen Arbeitslosigkeit, Krankheit oder Scheidung. Eine Überschuldung kann jeden treffen, in jedem Alter und auch Gutverdienende.

Trotzdem ist das Thema nach wie vor ein Tabu – Betroffene fühlen sich daher oft allein mit ihrem Problem.

Anerkannte Schuldnerberatungsstellen

Die Erfahrung zeigt, dass viele ihre finanziellen Schwierigkeiten zunächst ignorieren oder auf eine Besserung hoffen. Ein Problem zu verdrängen, löst es aber nicht, sagt Korina Dörr, Leiterin des Beratungsdienstes Geld und Haushalt. „Wichtig ist es, Warnzeichen für eine drohende Überschuldung rechtzeitig wahrzunehmen“, so die Expertin. Dazu zählt beispielsweise, wenn das Girokonto immer früher nach dem monatlichen Gehaltseingang und mit

immer höheren Beträgen im Dispo steht. Auch wenn man Rechnungen zur Seite legt, weil man sie aktuell nicht bezahlen kann, wenn wiederholt Mahnungen oder sogar Vollstreckungsbescheide zugestellt werden, lässt sich das Schuldenproblem nicht mehr ignorieren. In diesem Fall sollte man Hilfe bei einer Schuldnerberatung in Anspruch nehmen. Staatlich anerkannte Beratungsstellen oder Einrichtungen von karitativen Organisationen beraten seriös und meist kostenfrei. Unter www.meine-schulden.de lassen sich Ansprechpartner finden. Bei kommerziellen Schuldenregulierungen ist hingegen Vorsicht geboten.

Wege aus der Überschuldung

Wenn der finanzielle Engpass nur vorübergehend andauert, kann eine Stundung, also ein Zahlungsaufschub für eine bestimmte Zeit, helfen. Ist jedoch der Schuldenberg zu groß, muss ein Vergleich mit den Gläubigern oder im letzten Schritt eine Verbraucherinsolvenz in Betracht gezogen werden. Der erste Schritt besteht allerdings immer darin, die Schulden zu ordnen und die monatlichen Einnahmen und Ausgaben in die Balance zu bringen. Dafür eignet sich ein Haushaltsbuch, das beispielsweise unter www.geld-und-haushalt.de oder über Telefon 030-20455818 erhältlich ist.



**FINANZBERATUNG
HORST HEINRICH**
GmbH & Co KG

Baufinanzierung & Versicherungen

Hauptstraße 22 • 86420 Diedorf

Telefon: 08238/967110

horst.heinrich@heinrich-finanz.de

www.heinrich-finanz.de



DEIN KARRIERE-UPGRADE MIT HBPLUS.

+ MODERN + ZUKUNTSORIENTIERT + SICHER



Werden Sie Teil eines super Teams in unserem Kompetenz-Netzwerk in Schwaben. Es erwartet Sie modernes Arbeiten in einem teamorientierten positivem Umfeld.

Wir bieten attraktive Benefits, Verlässlichkeit, berufliche Weiterentwicklung und Sicherheit.

Zur Verstärkung unserer HBplus Teams an den Standorten Wertingen und

Dinkelscherben suchen wir zum nächsten Zeitpunkt:

- **Steuerfachangestellte** (m/w/d) in Teil- oder Vollzeit (gerne auch Wiedereinsteiger)
- **Bilanzbuchhalter/-innen** (m/w/d) in Teil- oder Vollzeit
- **Steuerfachwirt/-innen** (m/w/d) in Teil- oder Vollzeit

Wir bieten Ihnen einen tollen, modernen und zukunftsorientierten Arbeitsplatz.

HB PLUS

Das Kompetenz-Netzwerk für Steuerberatung und Wirtschaftsprüfung



HBplus Wertingen GmbH Steuerberatungsgesellschaft | Marktplatz 1 | 86637 Wertingen | +49 8272 9959 - 0 | wertingen@hb-plus.tax

HBplus Dinkelscherben GmbH Steuerberatungsgesellschaft | Bahnhofstraße 2 | 86424 Dinkelscherben | +49 8292 95093 - 0 | dinkelscherben@hb-plus.tax

HBplus Standorte: Augsburg | Burgau | Dinkelscherben | Donauwörth | Wertingen | www.hb-plus.tax

Dienstleistungen

Berufswelt Wasser: Fachkräfte dringend gesucht

Ausbildung und Studium zwischen Technik, Handwerk und Umweltschutz



Foto: DJD/Forum Trinkwasser/somchai20162516 - stockadobe.com

- Anzeige - (DJD). Sauberes Trinkwasser aus dem Hahn scheint selbstverständlich. Tatsächlich steckt dahinter eine technisch anspruchsvolle Infrastruktur, die rund um die Uhr betrieben, gewartet und weiterentwickelt werden muss. Dafür braucht es qualifizierte Fachkräfte – vom Anlagenmechaniker für Rohrsystemtechnik über Umwelttechnologinnen

für Wasserversorgung bis hin zu Ingenieurinnen, Laboranten und Verwaltungsfachleuten. Sie sichern die Wasser- und Abwasserversorgung als Teil der kritischen Infrastruktur, schützen die Umwelt und damit unsere Lebensqualität. „Das Berufsfeld Wasser ist für unsere Gesellschaft zentral, da wir in jeder Hinsicht auf sauberes Trinkwasser und eine sichere

Abwasserentsorgung angewiesen sind“, sagt Jana Arnold vom Forum Trinkwasser und ergänzt: „Die vielfältigen Ausbildungen und Studiengänge rund ums Wasser bieten deshalb spannende Berufschancen und krisensichere Jobs.“

Breites Spektrum an Berufen – steigende Anforderungen

Das Berufsspektrum ist breit. Ausbildungsberufe sind etwa Vermessungstechnikerin, Umwelttechnologe für Abwasserbewirtschaftung oder Wasserversorgung sowie Anlagenmechanikerin für Rohrsystemtechnik. Ebenso eröffnen Studiengänge spannende Berufschancen in der Wasserwirtschaft: etwa Elektrotechnik, Energie-, Gebäude- und Umwelttechnik, Hydrologie

oder Bauingenieurswesen mit Schwerpunkt Wasser. Die Arbeitsorte reichen von Trinkwasseraufbereitungs- und Kläranlagen über Ingenieurbüros bis zu Einsätzen im Gelände, etwa an Flüssen oder Hochwasserschutzanlagen. Auch Tätigkeiten in Laboren, bei Wasserverbänden, in kommunalen Betrieben oder im Bereich Umweltschutz gehören dazu. Gefragt sind handwerkliches Geschick, technisches Verständnis oder analytisches Denken – je nach Berufsbild. „Der Bedarf an qualifizierten Fachkräften ist groß, da die Wasserwirtschaft vor großen Veränderungen steht“, so Arnold. Denn die Herausforderungen durch Starkregen oder Dürre durch den menschengemachten Klimawandel steigen und erfordern Lösungen und Anpassungen der Infrastruktur.

Verantwortung und Perspektiven

Einen Überblick über Ausbildungs-, Studien- und Weiterbildungsmöglichkeiten bieten Branchenportale wie www.berufswelten-energie-wasser.de. Dort finden Interessierte Informationen zu Qualifikationswegen, Tätigkeitsfeldern und Einstiegsmöglichkeiten. Egal ob Berufsausbildung oder Studienabschluss: Wer sich für eine Tätigkeit in der Wasserwirtschaft entscheidet, arbeitet in systemrelevanten Bereichen der kritischen Infrastruktur. Die Berufe gehen mit einem hohen Maß an Verantwortung einher.

Für innovative Konstruktionen gibt es den perfekten Plan:

PLAN. K[®]
ENGINEERING

PLAN. K GmbH, Engineering, Augsburg Str. 3, 86483 Balzhausen
Tel.: 08281 - 900480, info@plan-k-gmbh.de, www.plan-k-gmbh.de

LITZEL
BESTATTUNGSDIENST

Bestattungsdienst
Sebastian Litzel
Marktstraße 12a
86424 Dinkelscherben

Telefon 082 92-18 84
Telefax 082 92-32 32
www.schreinerei-litzel.de
info@schreinerei-litzel.de



Alles zum Schweißen und Schneiden.

www.schweisswelt.com

- ★ Schweißgeräte, Laser
- ★ MIG/MAG/WIG neu u. gebr.
- ★ Impulsschweißgeräte
- ★ Schweißzubehör von A - Z
- ★ Autogen. Komplettprogramm
- ★ Technische Gase
- ★ Reparatur-Werkstätte
- ★ mobiler Kundendienst

Bergstraße 10 · 86500 Agawang
Tel.: 082 94 / 86 01 10 · Fax: 082 94 / 86 01 11
Mobil: 01 70 / 2 10 58 10 · info@schweisswelt.com

Wenn Distanz die Pflege erschwert

Wer keine Angehörigen vor Ort hat, braucht Kommunikation und ein gutes Netzwerk

- Anzeige - (DJD). Eltern finden es selten schön, wenn die erwachsenen Kinder sich an einem weit entfernten Ort niederlassen und Besuche nur gelegentlich möglich sind. Besonders schmerzhaft zeigt sich das im Alter, wenn Pflegebedürftigkeit ins Spiel kommt. Für die Kinder bedeutet es Pendeln und die ständige Angst, im Notfall nicht rechtzeitig da zu sein. „Aber auch für die Pflegebedürftigen ist die Entfernung eine große Belastung. Denn sie haben keine Person um sich, die sie bei Bedarf ohne große Hürde um Hilfe bitten können“, erklärt Annika Wissen von der Pflegeberatung compass. Dazu kommt, dass mit dem Alter der Freundeskreis oft kleiner und die möglichen Aktivitäten weniger werden. Vereinsamung droht. „Es ist deshalb für Betroffene sehr wichtig, Kontakte

zu pflegen und sich wenn möglich auch vor Ort ein Netzwerk aufzubauen“, rät die Fachfrau.

Mit Beratung ein Netzwerk schaffen

So können Nachbarinnen und Nachbarn oder Bekannte gelegentlich nach dem Rechten sehen und im Notfall einspringen, bis die Angehörigen vor Ort sind. Ein Hausnotruf gibt zusätzliche Sicherheit. Alltägliche Hilfen etwa bei der Medikamenteneinnahme, beim Duschen oder im Haushalt leisten Pflege- und Betreuungsdienste. „Um die Versorgung bestmöglich zu koordinieren, solle man unbedingt Pflegeberatung in Anspruch nehmen. Denn die Beraterinnen und Berater kennen alle Möglichkeiten und Leistungen der Pflegeversicherung sowie geeignete Anbieterinnen und Anbieter vor



Ort“, so Wissen. Für die Pflegeberatung bei privat Versicherten ist beispielsweise compass zuständig und bietet zusätzlich kostenfreie Beratung für alle Anrufenden unter der Service-Telefonnummer 0800 - 101 88 00. Gesetzlich Versicherte können sich außerdem an die

Pflegestützpunkte wenden, die bundesweit Beratung anbieten.

Soziale Kontakte pflegen

Neben der täglichen Versorgung sind menschliche Kontakte wichtig für das Wohlbefinden. Können Angehörige nur selten kommen, ist oft Tagespflege eine gute Idee. Dabei wird man ein- oder mehrmals die Woche von zu Hause abgeholt und zusammen mit anderen Pflegebedürftigen betreut und versorgt. Gemeinsame Mahlzeiten, Bewegungs- und Freizeitangebote sorgen für einen abwechslungsreichen Tag, bis es abends wieder nach Hause geht. Eine Alternative kann eine Alltagsbegleitung sein, die regelmäßig ins Haus kommt. Anbieterinnen und Anbieter für unterschiedliche Pflegeleistungen finden sich auf Portalen wie www.pflegeberatung.de. Unersetzlich aber bleibt ein guter Kontakt zu den entfernten Lieben. Regelmäßige Telefon- oder Videogespräche geben Nähe, Rückversicherung und Raum für Absprachen. So bleibt die Verbindung auch über große Distanzen erhalten.



Foto: DJD/compass private pflegeberatung

L.E. Hausmeisterservice

Ganzjährige Betreuung von Immobilien

* Gartenpflege u. v. m.

Lauterbrunner Straße 31
86494 Emersacker
Tel.: 0 15 22 / 2 03 43 99



Telefon: 0162 - 69 22 763



www.joachim-domes.de

Garten

Auch Beete brauchen einen Sonnenschutz

Mulchen für Einsteiger: Boden und Pflanzen vor dem Austrocknen schützen



- Anzeige - (DJD). Die Sommer hierzulande werden tendenziell immer wärmer und trockener – eine Entwicklung, die Freizeitgärtner in ihrem eigenen grünen Reich hautnah beobachten können. Teils wochenlang anhaltende Dürre stellt sie vor neue Herausforderungen. Das Mulchen von Beeten und Hochbeeten ist eine weitverbreitete Möglichkeit, um Pflanzen besser vor einem Austrocknen zu bewahren. Doch worauf sollten Mulch-Anfänger dabei achten?

Tipps für das erste Mulchen

Die schützende Schicht hält nicht nur Feuchtigkeit besser im Boden und spart somit Gießwasser ein, sondern unterdrückt auch Unkraut und

reduziert somit den Zeitaufwand für die Pflege. Doch Vorsicht: Nicht jeder Mulch passt zu jeder Pflanzenart. Rindenmulch etwa entzieht dem Boden kurzfristig Stickstoff – das mögen Gemüse wie Salat, Möhren oder Kräuter gar nicht. „Beim Kauf empfiehlt sich eine Beratung im Fachhandel, damit das Mulchmaterial auf die Bodenart, Pflanze und das erwünschte Ergebnis abgestimmt ist“, sagt der Dipl. Gartenbauingenieur und Compo-Experte Werner Peitzmann. Tipp: Vor dem Mulchen sollte der Boden unkrautfrei und leicht gelockert sein, damit sich Unkräuter nicht ungestört unter der Schicht ausbreiten. „Mulch sollte gelegentlich ergänzt werden,

zudem ist ein gelegentliches Auflockern wichtig, um Stau-nässe zu vermeiden“, so Werner Peitzmann weiter. Auch auf die richtige Dicke der Schutzlage kommt es an: Zu dick aufgetragen kann Mulch faulen oder luftundurchlässig werden, zu dünn bringt er womöglich keine ausreichende Schutzwirkung. Die Faustregel lautet, bei groben Materialien eine etwa fünf Zentimeter starke Schicht gleichmäßig auf dem Beet zu verteilen.

Bodenqualität verbessern

Eine gute Wahl für viele Anwendungen sind natürliche, organische Materialien. So besteht etwa der Compo Bio Gartenmulch + Sonnenschutz für Beete und Wege zu 100 Prozent aus naturbelassenem Miscanthus. Diese besonders helle Pflanzenart, auch als

Elefantengras oder Chinaschilf bekannt, reflektiert effizient die Sonnenstrahlen und schützt so vor Austrocknung. Zudem hemmt der Universal-Gartenmulch den Unkrautwuchs und wird von Schnecken gemieden. Unter www.compo.de etwa finden sich weitere ausführliche Informationen zum „Wundermittel“ Mulch und worauf bei der richtigen Handhabung zu achten ist. Denn neben dem Schutz vor Austrocknung verbessert sich auch die Bodenqualität: Durch ausgeglichene Bodentemperaturen und den zusätzlichen Schutz vor Erosion ist der Boden in der Regel nährstoffreicher. Mikroorganismen können sich besser vermehren. Zudem aktivieren organische Mulcharten das Bodenleben und geben dem Boden nach und nach Nährstoffe zurück.



Fotos: DJD/Compo/Witte Wattendorf



Garten Kraus

Neuanlage oder Umgestaltung – alles aus einer Hand

Dachsbachstr. 4 • 86424 Dinkelscherben • Tel. (0152) 58 91 95 51 • info@gartenkraus.com



keitel grün

- Forstservice
- Gartenpflege

Inh. Erik Keitel | Augsburg Str. 12b | 86459 Gessertshausen

0151 50597803 | info@keitel-gruen.de

Zeitlos schöne Sommerzeit

Terrassen und Überdachung von klassisch bis modern

Terrassen + Sichtschutz
Überdachungen
Gartenhäuser
Carports

Montageservice
auf Wunsch!



Augsburger Str. 34, 86441 Zusmarshausen ☎ 08291/18 88-0 / www.jochum-holz.de

Sport und Freizeit

Mikro-Auszeiten auf zwei Rädern

Wie schon ein paar Kilometer täglich das Wohlbefinden stärken



Foto: DJD/Bike2Future

- Anzeige - (DJD). Es braucht nicht viel, um dem Stress des Alltags zu entkommen. Schon wenige Minuten auf dem Rad können reichen, um durchzuatmen und den Kopf freizubekommen. Gerade in stressigen Zeiten werden solche Mikro-Auszeiten zu echten Energiespendern. Ob morgens zur Arbeit, mittags in der Pause oder abends zur Entspannung: Wer regelmäßig in die Pedale tritt, spürt schnell, wie wohltuend selbst kurze Touren sein können. Drei Tipps zeigen, wie sich das Radfahren mühelos in den Alltag einbauen lässt.

1. Das passende Fahrrad

Ob Citybike, Rennrad oder Mountainbike: Wer regelmäßig mit dem Rad fahren will, braucht das für sich passende

Modell. Kompakt- und Falträder beispielsweise eignen sich ideal, wenn man das Rad regelmäßig im Bus oder Zug transportieren muss. Für alle, die gerne längere Strecken in der Freizeit fahren, passt eher ein Gravelbike, Mountainbike, Trekking- oder Rennrad. Und Menschen, die Kinder, Hunde oder viele Objekte transportieren, sind mit einem Lastenrad perfekt ausgestattet. Unter www.bike2future.de finden Interessierte eine große Auswahl verschiedener Modelle – passend für jeden Alltag.

2. So viele Wege wie möglich fahren

Ist das Lieblingsfahrrad gefunden, gilt es, so viele (Kilo-) Meter wie möglich damit zurückzulegen. Das kann der

Weg zum Bäcker oder Bahnhof sein, die Strecke zur Freundin oder die zwei Kilometer zum Fußballplatz. Wer das Rad mit zur Arbeit nimmt oder alternativ dort eins deponiert, kann die Mittagspause für eine kurze Radelauszeit nutzen. Zudem lohnt es sich, immer wieder Umwege einzubauen: Schon eine kleine Runde durch den Park, ein Umweg zum Supermarkt oder ein kurzer Abstecher durchs Grüne sorgen für frischen Wind im Kopf. Solche Mini-Ausfahrten helfen, den Stress hinter sich zu lassen und bewusster im Moment zu sein. Wer das Rad fest in die Tagesroutine einplant, schafft sich ohne Aufwand verlässlich kleine Auszeiten.

3. Mit E-Bikes neue Distanzen erschließen

Nicht alle haben das Glück, nur wenige Kilometer vom Arbeitsplatz entfernt zu wohnen. Doch mit einem modernen E-Bike sind längere Strecken bis zu 25 Kilometer problemlos machbar. Der Motor unterstützt genau dann, wenn es anstrengend wird, und sorgt dafür, dass auch weniger trainierte Menschen entspannt ans Ziel kommen. Das spart Sprit, schont die Nerven und stärkt den Körper. Tipp: Wer beim E-Bike-Kauf Wert auf Nachhaltigkeit legt, findet bei Anbietern wie Bike2Future hochwertige gebrauchte Markenräder – sorgfältig aufbereitet, geprüft und mit Garantie.



CUBE

**FAHRRAD
STADLER**

86473 Ziemetshausen
Telefon 08284/8193
www.fahrradstadler.de



**Fahrräder
E-Bikes
Rasenmäher**

Öffnungszeiten:
Di. - Fr. 8.30 - 12.30 + 14.00 - 18.00 Uhr
Sa. 8.30 - 12.30 Uhr

Schauen Sie rein.

Inhaber Pelz

Augsburger Str. 3 · 86459 Gessertshausen
Tel. 08238/2400

KFZ und Zweiräder

Gegen dicke Luft im Auto

Regelmäßiger Tausch des Innenraumfilters ist nicht nur für Allergiker wichtig

- Anzeige - (DJD). Der regelmäßige Besuch in der Waschanlage ist für viele Autofahrer eine Selbstverständlichkeit. Auch ums Ausaugen des Fahrzeuginnenen kümmern sich die meisten von Zeit zu Zeit. Doch ein besonders unhygienisches und unter Umständen gesundheitlich bedenkliches Schmutznest wird häufig vergessen – ganz einfach, weil es nicht auf den ersten Blick sichtbar ist. Der Innenraumfilter, der für saubere Luft im Auto sorgen soll, setzt sich mit der Zeit unweigerlich zu. Straßenschmutz, Pollen, Insektenreste, Ruß und Staub ergeben einen Cocktail, den niemand gerne einatmet. Zudem bildet sich hier ein Nährboden für Bakterien und im schlimmsten Fall sogar Schimmelpilze.



Foto: DJD/Robert Bosch

Innenraumfilters angewiesen. Auch für Kinder oder ältere Menschen, die empfindlich auf Verunreinigungen reagieren, ist saubere Luft besonders wichtig. „Mindestens einmal pro Jahr, bei Vielfahrern alle 15.000 Kilometer, sollte der Innenraumfilter erneuert werden, um jederzeit eine gute Luftqualität im Fahrzeug sicherzustellen“, erklärt Bosch-Expertin Lena Janzen. Warnsignale für einen fälligen Tausch sind Scheiben, die häufig beschlagen, eine eingeschränkte Wirkung der Klimaanlage oder auch ein leicht muffiger Ge-

ruch. Die Expertin empfiehlt: „Autofahrer fragen am besten in ihrer Werkstatt aktiv nach, ob der Innenraumfilter geprüft und ausgetauscht wird. Das Frühjahr ist ein guter Zeitpunkt dafür.“ Unter www.boschcarservice.de etwa finden sich weitere Tipps und Adressen von Werkstätten in der Nähe. Fast noch wichtiger ist der Filtertausch für Elektroautos und Hybridmodelle. Der Grund: Hier ist die Klimaanlage zugleich ein essenzieller Bestandteil des Thermomanagements für die Antriebsbatterie. Wenn der Filter dicht ist, stimmt der Luft-

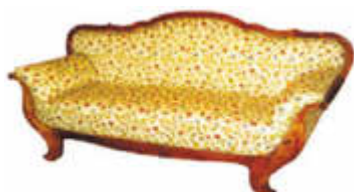
strom nicht. Die Kühlleistung sinkt, Effizienz und Reichweite des Stromers können leiden.

Feinstaub, Pollen und Schimmel bleiben draußen

Die Qualitätsunterschiede bei Innenraumfiltern liegen im Detail. Hochwertige Ausführungen bestehen aus mehrlagigem Spezialpapier und komplexen Beschichtungen. Empfehlenswert sind etwa Aktivkohlefilter oder leistungsstarke Varianten wie der Filter+pro von Bosch. Sie lassen frische Luft rein, halten aber Viren, Bakterien, Schimmelsporen und Feinstaub draußen. Beim Filtertausch kann die Fachwerkstatt zugleich die Klimaanlage überprüfen. Ein Check von Kondensator und Kompressor stellt sicher, dass das System zuverlässig funktioniert und auch bei steigenden Außentemperaturen im Frühjahr und Sommer stets ein angenehmes und gesundes Klima im Innenraum herrscht.

Im Frühjahr zum Filterwechsel
Nicht nur Allergiker, die im Frühjahr wieder verstärkt unter Heuschnupfen leiden, sind auf eine einwandfreie Funktion des

Autosattlerei – Polsterei Manfred Hurler



Wiesenweg 10 • 86497 Horgau OT Bieselbach
Telefon 0 82 94 / 86 07 86 • Telefax 0 82 94 / 86 07 88
Mobil 01 74 / 3 34 60 05

REIFEN-SERVICE

von PKW- und Motorradreifen



- Reifeneinlagerungen
- Montier- und Wuchtarbeiten
- Ölwechsel von PKW und Motorrad
- TÜV-Abnahme für PKW-Anhänger aller Art



Karl Hieber

Ettelrieder Straße 13

86424 Dinkelscherben/Anried · karl.hieber@online.de
Tel. u. Fax: 0 82 92 / 750 · Mobil 01 51 / 11 72 69 49

www.Fahrschule-Gessler.de

Tel. 08239-7382

Fischach & Langenneufnach



2 x in den Stauden

seit 1982

Fischach  Augsburg Str. 1

Kursbeginn jederzeit und Ferienkurse

- > NEU- UND GEBRAUCHTWAGEN
- > KUNDENDIENST FÜR ALLE MARKEN
- > FEHLERDIAGNOSE
- > UNFALLINSTANDSETZUNG
- > E-BIKES/ZWEIRÄDER
- > POSTAGENTUR

GROSSE AUSWAHL
an aktuellen Modellen am Lager!



Meisterbetrieb der Kfz-Innung

VOGG seit 1929



Kraftfahrzeuge / Tankstelle

Rainer Vogg Kfz
Kirchheimer Str. 11 + 26
86868 Mittelneufnach

WWW.RAD-VOGG.DE

Mediation statt Gerichtsstreit nach dem Unfall

Außergerichtliche Konfliktlösung spart Zeit, Nerven und Geld

- Anzeige - (DJD). Ein Schreck, ein Bremsversuch, ein Krachen: So schnell ein Unfall im Verkehr passiert ist, so langwierig sind oft die Folgen. Denn wenn sich die Unfallbeteiligten über die Schuldfrage streiten, kann es zu einem monate- oder jahrelangen teuren Gerichtsverfahren kommen. Unterstützung und finanzielle Absicherung bietet dann eine Verkehrs-Rechtsschutzversicherung. Doch selbst wer eine hat und den Prozess am Ende gewinnt, bezahlt das oft mit einem hohen Einsatz an Zeit und Nerven.

Einvernehmliche Lösung spart Zeit und Geld

Um die Situation im Interesse aller Beteiligten schnell und ohne emotionale Eskalation zu klären, ist Mediation in vielen Fällen die bessere Alternative. Dabei handelt es sich um ein strukturiertes, außergerichtliches Gesprächsverfahren, in dem ein neutraler Mediator oder eine neutrale Mediatorin beide Parteien unterstützt, ihren Konflikt beizulegen. Einige Versicherer wie etwa die DEVK

haben Mediation mittlerweile als festen Bestandteil in ihre Verkehrsrechtsschutz-Tarife integriert. Nach der Meldung des Konflikts prüft die Versicherung gemeinsam mit dem Versicherten, ob Mediation infrage kommt. Falls ja, wird innerhalb von zwei Stunden ein Mediator beziehungsweise eine Mediatorin vermittelt. Stimmt auch die Gegenseite zu, kann es losgehen. In einer fairen, lösungsorientierten und deeskalierenden Atmosphäre wird dann versucht, ein Ergebnis zu erzielen, dem alle Beteiligten zustimmen können. Dieses wird schließlich in einer einvernehmlichen Vereinbarung festgehalten – rechtssicher, aber ohne Gerichtsverfahren.

Wichtig: Den Unfall richtig dokumentieren

Um bei einer Mediation oder Gerichtsverhandlung die eigene Position gut vertreten zu können, ist oft das Verhalten am Unfallort entscheidend – Tipps dazu gibt es etwa unter www.devk.de. Oberste Priorität haben natürlich die Absicherung der Unfallstelle und Ers-

te Hilfe für Verletzte. Für die Schadenregulierung und mögliche Rechtsstreitigkeiten ist aber auch eine gute Dokumentation des Unfalls wichtig. Dafür Ort, Fahrzeuge und Schäden aus verschiedenen Perspektiven fotografieren, eine Skizze des Unfallhergangs anfertigen sowie Datum, Uhrzeit, Straßenzustand und Wetterbedin-

gungen notieren. Neben dem Austausch der Personalien und Versicherungsdaten der beteiligten Personen ist es auch sinnvoll, die Kontaktdaten möglicher Zeuginnen und Zeugen aufzuschreiben. Und nicht zuletzt sollte man den Unfall so schnell wie möglich der eigenen Versicherung melden.



Foto: DJD/DEVK/Andrey Popov - stock.adobe.com

Smartrepair



Inh. Patrick Geringer

Hauptstr. 53, 89358 Kammeltal/Ried

Tel. 0152 / 05 39 26 57

smartrepair.geringer@yahoo.com

- Lackschadenreparaturen
- Fahrzeugaufbereitung
- Scheibenservice
- Reifenservice

• Tieflader • Hochlader • Kipphanhänger • Maschinentransporter

Anhängerverkauf & Vermietung

Wörmann Vertragshändler

AUTO STUHMÜLLER KFZ-MEISTERBETRIEB



Wartung und Reparatur für alle Fahrzeugmarken

Brunstätter Straße 5
86424 Dinkelscherben

Tel. 0 82 92 / 7 04
Fax 0 82 92 / 33 68

www.autostuhmueller.de - E-Mail: info@autostuhmueller.de

Lack- & Karosserie-Instandsetzung

Schilling
Unfallinstandsetzung

89343 Jettingen-Scheppach

www.as-lackierung.de Fon 08225-10 46

Wir bieten Ihnen:

- Neufahrzeuge
- Vorführfahrzeuge
- Tageszulassungen
- Jahreswagen
- Gebrauchtwagen
- Service- und Garantiarbeiten



Besuchen Sie doch mal unsere
Ausstellungsfläche!

Nichts ist unmöglich. **TOYOTA**

AUTOHAUS STEPPE GmbH

Seit 50 Jahren Ihr Toyota Service-Partner
Augsburger Str. 15 • 89361 Glöttweg
Tel. (08222) 9604 - 0, Fax (08222) 9604 - 15
www.autohaus-steppe.de

Gesundheit

Wenn die Füße schmerzen, brennen oder kribbeln

Was ursächlich und natürlich helfen kann

- Anzeige - (DJD). Beschwerden in den Füßen, die auf Nervenschäden beruhen, können den Alltag erheblich belasten – Schmerzmittel haben allerdings oft Nebenwirkungen. Doch es gibt auch natürliche und ursächlich wirksame Maßnahmen, die Beschwerden lindern können, ohne den Körper zu belasten. Dazu zählen Bewegung, Entspannung und eine ausreichende Vitaminversorgung. milgamma protekt

mit der Vitamin B1-Vorstufe Benfotiamin kann einen nervenschädigenden Vitamin-B1-Mangel ausgleichen und darauf beruhende Schmerzen in den Füßen lindern. Entspannungstechniken wie Meditation oder progressive Muskelentspannung helfen dabei, die Schmerzwahrnehmung zu beeinflussen. Ein Schmerztagebuch liefert wertvolle Hinweise, welche Aktivitäten guttun.



Foto: DJD/Wörwag Pharma/Colourbox/Perig Morisse

Entspannen Sie sich bei einer wohltuenden Fußpflege

Fußpflegestudio
Tanja Elze

Römerstraße 9
86441 Zusmarshausen
08291/859180
Termine nach Vereinbarung

auch Hausbesuche

Schöne Beine für Augsburg!

Krampfadern entfernen ohne OP
mittels Kochsalzlösung

HP Birgit Muskat, Dipl. Ven. | Telefon: 08292/9509795
www.praxisbirgitmuskat.de

Die Schilddrüse – kleines Organ mit großer Wirkung



Sie ist klein und unscheinbar, hat aber großen Einfluss: Die Schilddrüse, vorne am Hals gelegen, steuert wichtige Abläufe im Körper. Vor allem der Stoffwechsel wird von ihr geregelt – aber auch unsere Stimmung und unser Energielevel hängen eng mit ihr zusammen.

Die von der Schilddrüse gebildeten Hormone wirken wie ein Gaspedal: Sie bestimmen, wie schnell unser Körper arbeitet. Ist alles im Gleichgewicht, fühlen wir uns leistungsfähig und ausgeglichen. Gerät die Funktion jedoch aus der Balance, kann sich das deutlich bemerkbar machen.

Auch unsere seelische Verfassung steht in Verbindung mit der Schilddrüse. Stress und emotionale Belastungen können sie beeinflussen – und umgekehrt kann eine gestörte Schilddrüse auf die Stimmung schlagen.

Bei einer Unterfunktion läuft der Körper eher „auf Sparflamme“: Müdigkeit, Gewichtszunahme, Frieren und Antriebslosigkeit sind typische Anzeichen. Eine Überfunktion hingegen versetzt den Körper in einen dauerhaften „Hochbetrieb“ mit Nervosität, Herzklopfen, Schlafproblemen und Gewichtsverlust.

Oft sind Autoimmunerkrankungen die Ursache. Dabei greift das eigene Immunsystem die Schilddrüse an, wie etwa bei Hashimoto oder Morbus Basedow. Früh erkannt, lassen sich diese Erkrankungen gut behandeln.

Eine wichtige Rolle spielt auch die Ernährung. Nährstoffe wie Jod, Selen, Zink und Eisen unterstützen die Funktion der Schilddrüse und tragen zu ihrer Gesundheit bei.

Unterstützend kann eine sanfte Schilddrüsenmassage wirken, die die Durchblutung fördert und zur Entspannung beiträgt. Sie sollte jedoch vorsichtig und idealerweise durch geschulte Therapeuten durchgeführt werden.

Mit einer ausgewogenen Ernährung, regelmäßiger Bewegung, ausreichend Erholung und einem guten Umgang mit Stress lässt sich die Schilddrüse gut unterstützen. Auch regelmäßige Kontrollen beim Arzt sind sinnvoll.

Die Schilddrüse zeigt: Auch kleine Organe können eine große Wirkung haben – für unseren Körper ebenso wie für unser Wohlbefinden.

Die Schilddrüse zeigt: Auch kleine Organe können eine große Wirkung haben – für unseren Körper ebenso wie für unser Wohlbefinden.

Pamina Gräfin Hagenburg
Heilpraktikerin
Schilddrüsen-Coach
Darmspezialistin
Augsburger Str. 38
86441 Zusmarshausen
Telefon 08291 8599202
Mobil 0177 1655373

Hormone, die unsichtbaren Regisseure

Frauen wünschen sich mehr Informationen über die körpereigenen Taktgeber

- Anzeige - (DJD). Ob Stimmung, Fruchtbarkeit oder Wohlbefinden – Hormone haben bei Frauen in jeder Lebensphase die Hand im Spiel. Schon kleine Schwankungen im empfindlichen System können die Gefühle, das Denken und Handeln beeinflussen. Daher besteht enormer Aufklärungsbedarf. Das zeigt auch eine aktuelle Forsa-Umfrage im Auftrag der IKK classic: Fast

jede zweite Frau (46 Prozent) wünscht sich mehr Informationen zu Hormonen und ihrer Wirkung. Besonders deutlich ist der Wissensdurst bei Jüngeren: In der Altersgruppe der 18- bis 29-Jährigen sind es sogar 69 Prozent, bei den 30- bis 39-Jährigen 57 Prozent.

Eigenverantwortung wird gestärkt

Tatsächlich kann ein besseres

Verständnis helfen, Beschwerden frühzeitig einzuordnen und gezielt gegenzusteuern – ob bei Zyklusschwankungen, Stimmungstiefs oder Schlafproblemen. „Hormonelle Veränderungen prägen das Leben von Frauen – von der Pubertät über Schwangerschaft bis zu den Wechseljahren“, erklärt Juliane Mentz von der IKK classic. „Wer seinen Körper und seine Hormone kennt, kann bewusster mit Phasen von Belastung, Stress oder Erschöpfung umgehen.“ Das Wissen um hormonelle Abläufe schafft also nicht nur Verständnis, sondern stärkt auch die Eigenverantwortung für die Gesundheit.

auf den eigenen Social-Media-Kanälen. Denn die Wechselwirkungen von Hormonen und Lebensstil sind längst wissenschaftlich belegt. So kann etwa chronischer Stress den Hormonhaushalt aus dem Gleichgewicht bringen, was wiederum Schlafprobleme oder Stimmungsschwankungen verstärkt. Unterstützend für die Balance sind hingegen ein regelmäßiger Tagesrhythmus, ausreichend Schlaf und Bewegung. Auch eine Ernährung mit viel Eiweiß, Vollkornprodukten und Omega-3-Fettsäuren kann das Wohlbefinden positiv beeinflussen. Bei anhaltenden Beschwerden ist ärztlicher Rat wichtig – besonders, wenn Zyklus, Haut oder Gewicht sich auffällig verändern.

Wenn die Seele Unterstützung braucht

Manchmal stellt das Leben uns vor Herausforderungen, die allein nur schwer zu bewältigen sind. Ängste, belastende Erfahrungen oder schwierige Beziehungen können viel Kraft kosten und aus dem Gleichgewicht bringen.

Seit fünf Jahren begleiten Indira und Sven von isylife Menschen in herausfordernden Lebensphasen. Als Psychologin und Heilpraktiker für Psychotherapie bieten sie Kindern, Jugendlichen und Erwachsenen einen geschützten Raum – zum Ankommen, Durchatmen und Neuorientieren.

In der Praxis nehmen sie sich Zeit für persönliche Gespräche und arbeiten mit bewährten Methoden wie Gesprächs, Verhaltens, Paar und Hypnosetherapie. Ziel ist es, innere Stabilität zu stärken, neue Perspektiven zu entwickeln und mehr Lebensqualität zu ermöglichen. Dabei begegnen Indira und Sven jedem Menschen mit Respekt, Wertschätzung und Offenheit.

Neben der therapeutischen Arbeit engagieren sich die beiden uns auch präventiv. In praxisnahen Schulungen zu den Themen „Helfen in seelischer Not“ und Resilienz unterstützen sie Vereine, Schulen, Gruppen und Teams. Vermittelt wird zB wie Warnsignale erkannt, Menschen in Krisen achtsam begleitet und die eigene Widerstandskraft gestärkt werden können.

„Fünf Jahre Vertrauen aus der Region erfüllen uns mit großer Dankbarkeit. Gerne sind wir auch für Sie da.“

Indira & Sven
isylife Psychotherapie

Infos über Experten und soziale Medien

Die Realität zeigt jedoch, dass vielen Frauen immer noch der Zugang zu verlässlichen Informationen etwa durch Ärztinnen, Ärzte oder Krankenkassen fehlt. Die Innungskrankenkasse nimmt das Thema deshalb jetzt gezielt in den Fokus – beispielsweise mit der YouTube-Serie „Hormone verstehen – Alles über Hormone in jeder Lebensphase“ sowie



Foto: DJD/IKK classic/
Getty Images/South_agency



Michaela Sohr Heilpraktikerin

Praxis für

KLASSISCHE HOMÖOPATHIE
HOMÖO-KINESIOLOGIE
nach Dr. Zeeden

DORN-BREUSS-THERAPIE

Tel. 0821/485144
Neudecker Str. 9

www.heilpraktikerin-sohr.de
86356 Neusäß/Schlipsheim



Praxis für Naturheilkunde und integrative Medizin

Heilpraktikerin Jenny Bäuml

Integrative Osteopathie, Kinder- und Babyosteopathie, Golgi-Schmerzpunkt-Therapie, Darmsanierung, Labordiagnostik, IHT/IHHT CFS-, Long-Covid-, Post-Vac-Therapie Allergiebehandlung, Dunkelfeld-Mikroskopie, BICOM-Bioresonanztherapie, Impfbegleitung und Impfausleitung, Trauma- und Psychotherapie, Alpha Cooling® Professional ... und andere Naturheilverfahren



Am Wiesle 4 - 86877 Walkertshofen - Mobil: 0170 / 5258640
Sprechzeiten nach Vereinbarung



Sven & Indira

015117870720 015159179015

isylife Psychotherapie

www.isylife-psychotherapie.de

contact@isylife-psychotherapie.de



Mehr von der Welt sehen

Wenn Brillengläser unsere Individualität berücksichtigen

- Anzeige - (DJD). So unterschiedlich das Aussehen von Menschen ist, so einzigartig funktionieren auch die Augen. Damit Brillengläser dieser Individualität gerecht werden, haben Optikexperten ein neues Messverfahren entwickelt.

Wie Menschen sehen

Unsere Augen bewegen sich bis zu 250.000 Mal pro Tag und wechseln dabei ständig zwischen unterschiedlichen Distanzen. Damit das klappt, besteht unser Sehen aus zwei Systemen: dem zentralen und dem peripheren Sehen, auch Orientierungssehen genannt. Über letzteres nehmen wir unsere Umgebung wahr. Das zentrale Sehen kommt ins Spiel, wenn wir unsere Augen auf einen bestimmten Punkt fokussieren. Nur wenn beide Systeme im Einklang zusammenarbeiten, können die Augen problemlos und schnell



Foto: DJD/Rodenstock

zwischen den Distanzen hin und her wechseln.

Die visuelle Sensitivität

Hinzu kommt: Die Art und Weise, wie wir Seh-Eindrücke mit unserem Gehirn wahrnehmen, unsere visuelle Sensitivität, ist von Mensch zu Mensch anders. Wer eine geringe visuelle Sensitivität hat, nimmt kleine Veränderungen in der Sehqualität nicht oder nur kaum wahr. Bei Menschen mit hoher visueller Sensitivität können selbst

kleinste Veränderungen der Sehqualität zu Störungen führen und das übergangslose, dynamische Sehen beeinträchtigen. Um allen Brillenträgern bestes Sehen im Alltag zu bieten, haben Dr. Dietmar Uttenweiler, Innovationschef für Brillengläser bei Rodenstock, und sein Team eine Methode entwickelt, mit der sie jedes einzelne Auge überaus präzise vermessen und die persönliche Wahrnehmung von Seh-Eindrücken ermitteln können, um ein Brillenglas für jeden einzelnen Brillenträger dahingehend zu optimieren.

Individuelles Sehen

Die umfangreichen individuellen biometrischen Datensätze fließen direkt in die Fertigung des persönlichen Brillenglases ein. „Je genauer ein Brillenglas zum Auge des jeweiligen Trägers passt, desto besser unterstützt es das komplette Sehsystem und bietet beste Sicht in allen Situationen“, sagt Dr. Uttenweiler. Durch die hohe Passgenauigkeit der B.I.G. Exact Sensitive Brillengläser würden sich Brillenträger zudem sehr schnell an die neuen Gläser gewöhnen, würden weniger beim Sehen ermüden und hätten allgemein mehr Lebensqualität im Alltag. Auch Kontraste seien besser zu erkennen, selbst in der Dämmerung, weiß Dr. Dietmar Uttenweiler. Studien der Hochschule für angewandte Wissenschaft in München bestätigen das: Vier von fünf Teilnehmenden bevorzugten das neue Glasdesign, das ihre visuelle Sensitivität berücksichtigte, gegenüber ihren herkömmlichen Brillengläsern.

**A&B
PFLEGE-TEAM**

**AMBULANTER
PFLEGEDIENST**

„WO DIE
GEMEINSCHAFT
AUFBLÜHT“

Staudentreff
TAGESPFLEGE

Tel. 08239 / 1055 • info@ab-pflegeteam.de • www.ab-pflegeteam.de



Die Hospitalstiftung Dinkelscherben mit ihren beiden Einrichtungen, dem Seniorenzentrum Zusmarshausen und dem Seniorenheim Dinkelscherben hat folgende Stellen anzubieten:

- Nachtwache – Pflegefachkraft (m/w/d) in Voll- /Teilzeit
- Pflegefachhelfer/in / Pflegehelfer/in (m/w/d) in Teilzeit
- Pflegefachkraft (m/w/d) in Voll-/Teilzeit
- Mitarbeiter/in in der Küche (m/w/d) in Teilzeit
- Mitarbeiter/in in der Hauswirtschaft (m/w/d)

Haben wir Ihr Interesse geweckt?
Senden Sie Ihre Bewerbung an:
Hospitalstiftung Dinkelscherben
Spitalgasse 2 | 86424 Dinkelscherben
E-Mail: bewerbung@hsdz.de
Wir freuen uns auf Ihre Bewerbung!
Informationen finden Sie auch
auf unserer Website: www.hsdz.de




Brillenschau



Augsburger Straße 15 | 86424 Dinkelscherben
Telefon: 08292-951622 | www.meinebrillenschau.de
© brillenschau_dinkelscherben

Der BetterPelvi-Stuhl - Ihr Schlüssel zu mehr Lebensqualität

Die Revolution bei Beckenbodenproblemen
- ab sofort zweimal ganz in Ihrer Nähe.

Viele Menschen leiden unter Beckenbodenproblemen, welche mit zunehmendem Alter den Alltag oft negativ beeinflussen, peinliche Situationen mit sich bringen, oder plötzliche Befindlichkeitsstörungen auslösen. Der BetterPelvi-Stuhl bietet eine innovative Lösung, um Beckenbodenprobleme zu behandeln und die Lebensqualität nachhaltig zu steigern.

Aber wie genau funktioniert der Stuhl, und welche Beschwerden können damit behandelt werden?

Der BetterPelvi-Stuhl arbeitet mit der hochmodernen rPMS-Technologie (repetitive periphere Magnetstimulation), die speziell entwickelt wurde, um

die Beckenbodenmuskulatur gezielt zu stimulieren. Während einer nur 28-minütigen Sitzung werden 12.500 Kontraktionen ausgelöst, die Ihre Beckenbodenmuskeln extrem effizient kräftigen und stabilisieren. Dies geschieht auf eine völlig schmerzfreie und entspannende, aber äußerst schnell wirkungsvolle Weise. behappy-fitness setzt mit dem BetterPelvi-Stuhl einen weiteren Meilenstein, was beweglicher, fitter und gesünder alt werden betrifft. (Longevity)

Diese bereits vielfach erprobte Technologie hat sich als sehr effektiv erwiesen, um eine Vielzahl von Beschwerden zu behandeln, darunter:

- **Inkontinenz (Harn- und Stuhl-inkontinenz):** Durch die Stärkung der Beckenbodenmuskulatur wird die Kontrolle über Blase und Darm wiederhergestellt.
- **Beckenbodenschwäche:** Besonders nach Schwangerschaften oder im Alter kann der Beckenboden an Stärke verlieren.
- **Hüft- und Rückenschmerzen:** Eine schwache Beckenbodenmuskulatur kann zu Fehlhaltung und Schmerzen im Rücken führen.
- **Sexuelle Funktionsstörungen und Libidoverlust:** Die Muskulatur des Beckenbodens hat

auch Einfluss auf das sexuelle Wohlbefinden. Eine starke Muskulatur kann die sexuelle Erfahrung fördern und die Libido steigern.

Sichern Sie sich jetzt eine von 50 kostenlosen Test Sitzungen und erleben Sie mit den behappy Gesundheitsexperten die wohltuende Wirkung des BetterPelvi-Stuhls. Genießen Sie schon in Kürze Ihren Alltag ohne Beckenbodenprobleme, sowie ein aktiveres und gesünderes Leben durch die revolutionäre rPMSTechnologie.

Kontaktaufnahme:
siehe Anzeige.

**BEHAPPY REVOLUTIONIERT DEIN
BECKENBODENTRAINING**

Lebe gesund und fit.

behappy



Gessertshausen

 08238 / 9652700

Lebe deine Stärken.

behappy



Dinkelscherben

 08292/9609874

**KOSTENLOSE
Probesitzung
sichern**

im Wert von
49,-





Ambulanter Pflegedienst und Tagespflege Riederle

Gut versorgt beim Pflegedienst Riederle in Thannhausen

Pflege, die Zuhause möglich macht

- Anzeige - Wenn ein Mensch pflegebedürftig wird, steht für viele Familien schnell eine zentrale Frage im Raum: Wie kann die pflegerische Versorgung sichergestellt werden?

Der Pflegedienst Riederle mit Hauptsitz in Thannhausen (Mühlstraße 9) und einer Zweigstelle für ambulante Pflege in Jettingen-Scheppach bietet umfassende ambulante Pflege sowie eine moderne Tagespflege für den Landkreis Günzburg. Ziel ist es, pflegebedürftigen Menschen ein sicheres, würdevolles und möglichst selbstbestimmtes Leben in den eigenen vier Wänden zu ermöglichen und gleichzeitig Angehörige nachhaltig zu entlasten.

Warum ambulante Pflege und Tagespflege?

Die meisten Menschen wünschen sich, auch bei Pflegebedürftigkeit in ihrer vertrauten Umgebung leben zu können.

Ambulante Pflege unterstützt genau dort, wo das Leben stattfindet – zu Hause. In Kombination mit der Tagespflege entsteht für viele Familien ein verlässliches Versorgungsmodell, Ambulanter Pflegedienst und Tagespflege Riederle das soziale Kontakte erhält, Angehörige entlastet und einen Heimeinzug häufig vermeiden oder zumindest deutlich hinauszögern kann.



Wer wir sind

Der Pflegedienst Riederle ist ein inhabergeführtes Familienunternehmen. Geführt von den Brüdern Micha, Daniel und Joshua Riederle, steht der Dienst für persönliche Verantwortung, kurze Entscheidungswege und eine starke regionale Verwurzelung im Landkreis Günzburg.

Der Pflegedienst wächst stetig und baut sein Angebot kontinuierlich aus. Heute ist das Team fast im gesamten Landkreis Günzburg sowie teilweise darüber hinaus im Einsatz. Ziel ist es, wohnortnahe Pflege mit festen Ansprechpartnern zu ermöglichen.

Ambulante Pflege – Unterstützung im eigenen Zuhause

Die ambulante Pflege des Pflegedienstes Riederle umfasst die Grundpflege, die medizinische Behandlungspflege sowie hauswirtschaftliche Unterstützung

und Betreuung. Alle Leistungen werden individuell geplant und an den persönlichen Bedarf angepasst.

Ein zentraler Bestandteil ist die Körperpflege. Diese umfasst unter anderem das Waschen, Duschen oder Baden, die Unterstützung beim An- und Auskleiden sowie die Intimpflege. Die Pflege erfolgt stets respektvoll, ruhig und mit dem Ziel, vorhandene Selbstständigkeit so lange wie möglich zu erhalten. Zur Behandlungspflege zählen Leistungen wie die Medikamentengabe, professionelle Wundversorgung, das Anlegen von Kompressionsverbänden, das An- und Ausziehen von Kompressionsstrümpfen, Injektionen sowie die Kontrolle von Vitalwerten – in enger Abstimmung mit den behandelnden Ärzten.

Ergänzend unterstützt der Pflegedienst Riederle auch im hauswirtschaftlichen Bereich, etwa bei der Reinigung des Wohnraums, der

Ambulante Pflege – auf einen Blick

Körperpflege: Waschen, Duschen, Baden, An- und Auskleiden, Intimpflege

Behandlungspflege: Medikamentengabe, Wundversorgung, Kompressionsverbände, Kompressionsstrümpfe, Injektionen

Hauswirtschaft: Haushalt, Einkäufe, Wäsche

Mehr Sicherheit: Hausnotrufsysteme bei Bedarf

Ziel: Selbstständig leben, Sicherheit gewinnen, Angehörige entlasten.

Tagespflege in Thannhausen – gut versorgt durch den Tag

Öffnungszeiten: Montag–Freitag, 7:30 bis 16:30 Uhr

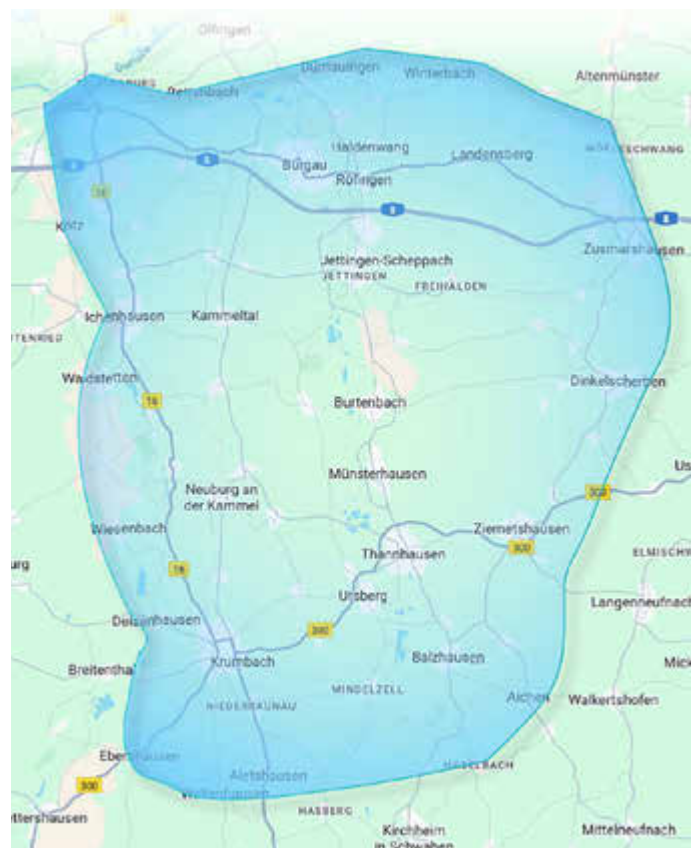
Fahrdienst: Abholung morgens, Heimfahrt am späten Nachmittag

Verpflegung: Frühstück, Mittagessen, Kaffee & Kuchen

Beschäftigung: Gymnastik, Gedächtnistraining, Gesellschaftsspiele und vieles mehr

Räumlichkeiten: Großzügig, hell, barrierefrei

Kostenloser Schnuppertag nach Vereinbarung möglich



Von den beiden Standorten Thannhausen und Jettingen aus, hat der Pflegedienst Riederle einen großen Aktionsradius in der Region, sowohl für die ambulante Pflege, wie auch für den Abhol- und Bring-Service in der Tagespflege.



Wäscheversorgung, Einkäufen oder der Zubereitung von Mahlzeiten.

Hausnotruf - Zusätzliche Sicherheit in ihren 4 Wänden

Für zusätzliche Sicherheit im Alltag können Kundinnen und Kunden des Pflegedienst Riederle auf Wunsch mit einem Hausnotrufsystem ausgestattet werden, sodass im Notfall schnell Hilfe gerufen werden kann.

Tagespflege in Thannhausen – kein Tag wie jeder andere

Die Tagespflege in Thannhausen richtet sich an Menschen, die sich tagsüber Betreuung, Struktur und Gemeinschaft wünschen, abends jedoch weiterhin in ihrem Zuhause leben möchten.

Sie ist von Montag bis Freitag von 7:30 bis 16:30 Uhr geöffnet.

Ein eigener Fahrdienst holt die Gäste morgens zu Hause ab und bringt sie am Nachmittag wieder zurück. Frühstück, Mittagessen sowie Kaffee und Kuchen gehö-

ren selbstverständlich zum Tagesablauf.

Vielfältige Beschäftigungsangebote wie Gymnastik, Gedächtnis-training, Gesellschaftsspiele und kreative Aktivitäten fördern körperliche und geistige Fähigkeiten. Großzügige, helle und barrierefreie Räume schaffen dabei eine angenehme Wohlfühl-atmosphäre.

Qualität, die man spürt – durch ein starkes und stabiles Team

Gute Pflege lebt von Kontinuität, Verlässlichkeit und Menschen, die ihre Arbeit gerne und mit Überzeugung ausüben. Beim Pflegedienst Riederle wird deshalb großer Wert auf stabile Teams, gute Arbeitsbedingungen und klare Strukturen gelegt.

Ein respektvoller und wertschätzender Umgang miteinander, eine offene Kommunikation sowie eine gute Zusammenarbeit im Team schaffen ein Arbeitsumfeld, in dem Mitarbeitende langfristig bleiben und sich fachlich wie

menschlich einbringen können. Diese Stabilität wirkt sich unmittelbar auf die Qualität der Pflege aus.

Für Pflegebedürftige und Angehörige bedeutet das vor allem eines: Verlässlichkeit im Alltag.

Feste Ansprechpartner, gut abgestimmte Touren und möglichst gleichbleibende Pflegekräfte sorgen für Vertrauen, Orientierung und Sicherheit.

Pflege findet nicht unter Zeitdruck oder ständig wechselnden Bedingungen statt, sondern mit Ruhe, Erfahrung und Übersicht.

Unterstützt wird diese Stabilität durch eine moderne, digitale Organisation. Digitale Tourenplanung, Pflegedokumentation und Leistungserfassung helfen, Abläufe klar zu strukturieren und effizient zu gestalten. So bleibt mehr Zeit für das Wesentliche – den Menschen.

Der Pflegedienst Riederle verbindet damit fachliche Kompetenz, menschliche Nähe und organisatorische Verlässlichkeit.

Eine Grundlage, auf der Pflege langfristig tragfähig bleibt – für Pflegebedürftige ebenso wie für Angehörige.

Pflege mit Anspruch braucht Raum

Gute Pflege lebt von Verlässlichkeit, Kontinuität und Zeit für den einzelnen Menschen. Um diesen Anspruch dauerhaft erfüllen zu können, wächst der Pflegedienst Riederle bewusst kontrolliert und erweitert seine Angebote nur im Rahmen sinnvoll geplanter Kapazitäten.

Neue Pflege- und Betreuungsverhältnisse werden daher nicht unbegrenzt, sondern gezielt und abgestimmt auf bestehende Touren, Teams und Strukturen aufgenommen. So stellt der Pflegedienst sicher, dass Pflegebedürftige und Angehörige auch langfristig auf gleichbleibende Qualität, feste Ansprechpartner und verlässliche Abläufe zählen können.

Aktuell bestehen noch einzelne freie Kapazitäten in der ambulanten Pflege und in der Tagespflege. Interessierten wird empfohlen, frühzeitig Kontakt aufzunehmen, um gemeinsam zu prüfen, welche Form der Unterstützung sinnvoll und realistisch umsetzbar ist.

Pflege ist Vertrauenssache – wir nehmen uns Zeit für Sie



So unterstützen wir Angehörige

- Verlässliche Pflegeplanung und klare Absprachen
- Feste Ansprechpartner
- Transparente Kommunikation
- Spürbare Entlastung im Alltag

→ Wir lassen Sie mit der Pflegesituation nicht allein.

Der erste Schritt ist ganz einfach

1. Unverbindliche Kontaktaufnahme
2. Persönliches Beratungsgespräch
3. Gemeinsame Planung der Unterstützung

→ transparent, verständlich und ohne Verpflichtung

Pflege & Finanzierung – wir unterstützen Sie

- Beratung zu Pflegegrad und Leistungen der Pflegekasse
- Unterstützung bei Anträgen und Formalitäten
- Transparente Information zu Kosten und Abrechnung
- Direkte Abrechnung mit Kranken- und Pflegekassen möglich

Verlässlichkeit & Vertrauen

- Zugelassen bei allen Kranken- und Pflegekassen
- Regionale, inhabergeführte Pflege
- freundliche und kompetente Mitarbeiter
- Persönliche und individuelle Beratung

Wir bilden aus:

- Pflegefachkräfte
- Pflegefachhelfer

Pflegedienst Riederle
Ambulant und Tagespflege

Wir suchen Dich!

Zur Verstärkung unseres Teams in Thannhausen und Jettingen

suchen wir zuverlässige Mitarbeiter (jeweils m/w/d)

- **Pflegefachkräfte** (ca. 10 - 20 Std. wöchentlich)
- **Pflegefachhelfer** (ca. 10 - 20 Std. wöchentlich)
- **Pflegehilfskräfte** (ca. 10 - 20 Std. wöchentlich)

Wir bieten:

- ein unbefristetes Arbeitsverhältnis
- attraktive Vergütung inkl. Weihnachtsgeld
- betriebliche Altersvorsorge
- Mitarbeit in einem motivierten und engagierten Team
- attraktive Fort- und Weiterbildungsmöglichkeiten

Wir freuen uns auf Ihre Bewerbung gerne telefonisch, per Mail oder per Post!

www.pflegedienst-riederle.de
Mühlstraße 9 · 86470 Thannhausen · Telefon 08281 9949080
Hauptstraße 104 · 89343 Jettingen

Wertschätzung, Zuverlässigkeit & Kompetenz zeichnen uns aus

Handel

Lokale Geschäfte beim Schenken stärken

Mit bundesweit gültigen Gutscheinen regional und damit nachhaltig einkaufen

- Anzeige - (DJD). Spätestens seit der Pandemie ist Online-Shopping für viele Menschen in Deutschland zur alltäglichen Routine geworden. Im Gegenzug leiden viele Innenstädte unter hohen Leerständen. Unter Umwelt- und Nachhaltigkeitsaspekten keine positive Entwicklung, denn der Einkauf im regionalen Handel hat gegenüber dem Online-Shopping in dieser Beziehung viele Vorteile.

Umfrage: 80 Prozent halten nachhaltiges Schenken für wichtig

Zum einen sind beim regionalen Einkauf die Transportwege kurz, dadurch wird viel weniger

CO₂ produziert. Zum anderen fällt beim Einkauf vor Ort in der Regel deutlich weniger Verpackungsmüll an als beim Online-Handel. Außerdem spricht die Frische und Qualität der Waren für die Beschaffung in der Region. Und last but not least unterstützt man damit die lokale Wirtschaft und trägt dazu bei, dass die Innenstädte lebendige Orte bleiben. Auch beim Schenken gewinnt das Thema Nachhaltigkeit immer mehr an Bedeutung, das zeigt eine aktuelle Umfrage von Wunschgutschein, dem Unternehmen für Universalgutscheine. Darin sind 81 Prozent der Befragten der Meinung, dass es heute

wichtiger denn je ist, nachhaltig zu schenken. Für 31 Prozent ist das Verschenken von lokalen Produkten eine gute Möglichkeit, um umweltfreundlich zu handeln. Und auch der Einkauf in den Geschäften der Region ist für ein Viertel der Befragten eine nachhaltige Option.

Ein Gutschein für alle Regionen und insgesamt 50.000 Geschäfte

Gutscheine werden als Geschenkidee immer beliebter, da hier große Flexibilität gegeben ist und Fehlkäufe oder umständliches Umtauschen vermieden werden. Sie haben auch einen persönlicheren Charakter als Bargeld – gerade, wenn sie sich mit einer Grußkarte personalisieren lassen. Besonders beliebt sind Gutscheine, die nicht an ein bestimmtes Geschäft gebunden sind. Der „Gutschein für deine Region“, Infos unter www.wunschgutschein.de/region, beispielsweise gilt für

über 50.000 lokale Geschäfte, Restaurants und vielem mehr. Er kann bundesweit für Stadtgutscheine und regionale Angebote eingelöst werden und vereint alle in Deutschland verfügbaren Stadtgutscheine unter einem Dach.

Restaurants und Geschäfte in einer Wunschregion erkunden

Mit dem „Gutschein für deine Region“ können die Beschenkten Restaurants, Geschäfte und tolle Angebote in ihrer Wunschregion erkunden und somit ihre Vielfalt genießen. Gleichzeitig werden mit diesem Geschenk lokale Unternehmen nachhaltig unterstützt. Der „Gutschein für deine Region“ ist bundesweit in Supermärkten, an Tankstellen und in den Filialen der Deutschen Post erhältlich. Zum Einlösen wird die persönliche Postleitzahl online eingegeben, um zu sehen, welche Stadtgutscheine in der jeweiligen Region verfügbar sind.

Holzgeschenke Strehle

Basteln - Deko - Geschenke - Kurzwaren - Handarbeit

Dossenberger Straße 19

86459 Wollishausen

Tel.: 082 38 - 32 86

www.holzgeschenke-strehle.de

Di., Mi., Fr. 9 - 12 & 13.30 - 17 Uhr • Sa. 9 - 12 Uhr • Mo. + Do. geschlossen



Geh nicht fort,
kauf im Ort

Die Diederfer
Betriebe freuen
sich auf Ihren Besuch!

www.agd-online.de



Aktionsgemeinschaft
Gewerbetreibender
Diedorf

Trachtenstube Nußbaumer



Günzburger Str. 25
89340 Leipheim

Tel.: 08221/9648777

Mobil: 0160/96824981

Mi - Fr.: 14.30 - 18.00 Uhr

Sa.: 10.00 - 13.00 Uhr und nach Vereinbarung

E-Mail: trachtenstube.nussbaumer@gmail.com

Instagram: [trachtenstube_nussbaumer_](https://www.instagram.com/trachtenstube_nussbaumer_)



Bekleidungshaus
Kraus

Bahnhofstraße 1
86424 Dinkelscherben
Telefon: 082 92/16 60
Telefax: 082 92/27 61
E-mail: Bekleidungshaus-Kraus@t-online.de

Wunderarbeit
kra K kas
Schuh-Sport
Kraus
Schuhmacher-Meisterbetrieb

WEIL ICH GUTE SCHUHE MÄG.

Marktstraße 13
Tel. 0 82 92 / 18 44
info@schuh-sport-kraus.de
86424 Dinkelscherben
www.kraukas.de

Gold Verkaufen Schätze vorab sichten

- Anzeige - (Verbraucherzentrale NRW). Bei Schmuck wird oft weder die Handwerkskunst noch der emotionale Wert vergütet, sondern meist ausschließlich der materielle Wert. Wenn Sie Schmuck oder andere Wertsachen veräußern wollen, sollten Sie deshalb vor allem auf Gravuren achten: Die Ziffern 333, 585 und 750 verweisen auf den Goldanteil in Promille. 333 zeigt an, dass ein Drittel des Gesamtgewichts aus Gold besteht. Bei Barren und Münzen wie dem Krügerrand ist der Goldgehalt festgelegt. Ankaufpreise dafür schwanken tagesaktuell kaum und lassen sich über Vergleichsportale online einsehen. Rechnen Sie sich die Größenordnung des reinen Materialwerts aus. Neben der Gravur brauchen Sie dafür das Gewicht - hier hilft im Zweifel eine Briefwaage - und den aktuellen Goldpreis pro Gramm. Weisen die Schätze keine Gravur auf, können eine Scheideanstalt, örtliche Edelmetallhändler:innen oder Juwelier:innen bei der Wertermittlung helfen. Diese können den Feingehalt an Gold oder anderen Metallen mittels geeigneter Verfahren feststellen. Erkundigen Sie sich aber vorher, ob diese Ermittlung etwas kostet.

Vergleichsangebote einholen
Den reinen Materialwert werden Sie nicht vollständig erzielen, da die Händler:innen noch einen Risikoabschlag oder einen Abschlag für Abschmelzkosten ein-

kalkulieren werden. Diese Abschläge können variieren. Daher lohnt es sich, vor dem Verkauf verschiedene Angebote einzuholen. Wenn Sie die Größenordnung des materiellen Werts Ihres Schmuckstücks kennen, können Sie auf individuelle Angebote besser reagieren. Bietet Ihnen ein:e Händler:in zum Beispiel 370 Euro für Ihren Schmuck, der rund 425 Euro Wert ist, können Sie überlegen, ob Sie einen Abschlag von knapp 13 Prozent akzeptieren möchten. Bei einem Angebot von 200 Euro wissen Sie sofort, dass Ihr Gegenüber nicht seriös sein kann.

Fallen beim Internetverkauf

Auch per Internet lässt sich Güldenes veräußern. Risiko behaftet ist hierbei der Versand zu Aufkaufenden. Denn Pakete sind meist nur bis zu einem bestimmten Wert versichert. Stecken höhere Werte im Paket, können Sie bei Verlust bis auf den versicherten Betrag leer ausgehen. Achten Sie deshalb auf eine ausreichende Versicherungshöhe. Auch beim Verkauf über das Internet gilt: Sie sollten den Wert einschätzen können, um gegen niedrige Aufkaufangebote gewappnet zu sein. Rechtlich heikel kann es zudem werden, falls Internethändler den gesendeten Goldbarren als unecht deklarieren und ein Plagiat zurückgeschickt wird. Oder Sie haben Ihr Gold an Betrüger:innen geschickt, von denen Sie nie wieder etwas hören.

Im November 2023 eröffnete das „Schmuckstück“ in der Augsburgersstraße in Neusäß

- Anzeige - Nach jahrelanger Erfahrung im Familienbetrieb hat sich Rebecca Kreuz dazu entschlossen, ihr eigenes Juweliergeschäft zu eröffnen. „Ich habe die Gelegenheit bekommen, einen Laden in der Augsburgersstraße 4 zu übernehmen. Dieser wurde 40 Jahre von einem Goldschmied geführt. Es freut mich sehr, dieses Geschäft wiederzueröffnen“, erzählt die Geschäftsführerin. Das stilvolle Ambiente und der gute Geschmack offenbaren sich bereits beim Betreten der neuen Räumlichkeiten, die mit viel Schönheitssinn und Liebe eingerichtet sind. „Es ist mein persönliches Schmuckstück.“ Durch ihre Erfahrung im Handel mit Edelmetallen hat sich die Geschäftsführerin in den letzten Jahren auf den Ankauf von Gold, Silber, Platin, Zinn sowie Edelsteinen spezialisiert. Somit kann sie ihren Kunden einen äußerst kompetenten Service in diesem Bereich bieten. Das Juweliergeschäft ermöglicht neben den schönen Schmuck-

stücken und Uhren, zu sammen mit ihrem Goldschmiedemeister und Edelsteinfasser, der seit 35 Jahren tätig ist, die individuelle Anfertigung von Schmuck nach eigenen Ideen. Auch besteht die Option, nicht mehr getragene Schmuckstücke aufzuarbeiten, zu verändern oder einzuschmelzen und so neuen Kunstwerken Leben einzuhauchen. Das freundliche und kompetente Team freut sich auf seine Kunden und nimmt sich gerne Zeit für eine ausführliche Beratung. „Wir identifizieren uns mit den Vorstellungen und Gefühlen unserer Kunden“, betont R. Kreuz. Dabei geht es nicht nur um das Verkaufen, sondern auch um die wertvollen Emotionen, die mit einzelnen Schmuckstücken verbunden sind. „Schmuck tut einfach gut“, sagt sie. Frauen wissen, dass diese schönen Stücke stets auch Balsam für die Seele sind. Unabhängig davon, ob man sich selbst beschenkt oder beschenken lässt - Schmuck ist immer ein wertbeständiges Geschenk.



GOLDANKAUF



KREUZ 86356 NEUSÄß

JUWELIER & SCHMUCKHANDEL

KOSTENLOSE SCHÄTZUNG

UNSER SERVICE

- AN- & VERKAUF VON
- SCHMUCK • GOLD • UHREN
- ANFERTIGUNG UND UMARBEITUNG VON
- GOLD- UND SILBER- SCHMUCK
- REINIGEN IHRES SCHMUCKS
- GRAVUREN • REPARATUREN

Ankauf,
Verkauf & Beratung
REBECCA KREUZ
☎ 0821 31952313

📍 AUGSBURGER STR. 4
86356 NEUSÄß
INFO@JUWELIER-KREUZ.DE
WWW.JUWELIER-KREUZ.DE



10%
AUF
UHREN

Sofort
Bargeld

KETTEN, RINGE, ARMBÄNDER
OHRRINGE, MÜNZEN, KRÜGERRAND
BARREN, SCHMUCK (AUCH DEFEKT), ZAHNGOLD
SILBER
BARREN, MÜNZEN, BESTECK,
KERZENSTÖCKE, SCHMUCK
VERSILBERTES & ZINN ALLER ART
HOCHWERTIGER MODESCHMUCK
DIAMANTEN
RINGE, COLLIER, ARMBÄNDER LOSE
DIAMANTEN, EDELSTEINE
UHREN
ROLEX, PATEK PHILIPP, OMEGA,
BREITLING, IWC, HUBLOT USW.
STOPPUHREN, TASCHENUHREN
UND AUCH DEFEKTE UHREN

Angebote gültig bis 31.07.2026

GUTSCHEIN

1X PROFESSIONELLE SCHMUCKREINIGUNG

*NUR GÜLTIG FÜR 1 SCHMUCKSTÜCK UND BEI EINEM EINKAUF ODER VERKAUF IN UNSEREM GESCHÄFT

GOLDANKAUF IST VERTRAUENSACHE, SEIT ÜBER 20 JAHREN ERFAHRUNG, HAUSBESUCHE MÖGLICH

ÖFFNUNGSZEITEN:
Di. - Do. von 10.00 - 17.00 Uhr
Fr. von 10.00 - 15.00 Uhr
Montag Ruhetag

Ausbildung

MINT-Unterricht neu gedacht

Kooperationen bringen Praxiswissen ins Klassenzimmer

- Anzeige - (DJD). Hohe Kompetenzen in den MINT-Fächern Mathematik, Informatik, Naturwissenschaften und Technik gelten als Schlüsselqualifikationen für eine zunehmend technologiegeprägte Welt. Sie bilden die Grundlage für Innovation, Wettbewerbsfähigkeit und gesellschaftlichen Fortschritt. Die schulischen Leistungen gehen hier allerdings seit Jahren zurück, wie internationale Vergleichsstudien zei-

gen. Ein Grund liegt darin, dass vielen Kindern und Jugendlichen der Bezug der MINT-Fächer zum eigenen Alltag fehlt. Eltern und Lehrkräfte stehen zudem vor der Herausforderung, komplexe Inhalte altersgerecht zu vermitteln. Nur rund ein Drittel der Jugendlichen fühlt sich darüber hinaus gut von der Schule über Berufsmöglichkeiten informiert. Die fehlende Orientierung trägt zu hohen Abbruchquoten in MINT-

Studiengängen und Ausbildungen bei. Hier sind Wirtschaft, Politik und Bildung gefordert, gemeinsam zu handeln.

Zwischen Klassenzimmer und Arbeitswelt

Vor diesem Hintergrund gewinnen Kooperationen zwischen Schulen und Unternehmen an Bedeutung. Industrieunternehmen können Schulen unterstützen, indem sie Praxisnähe und echte Anwendungsszenarien in die Schulen bringen. Das sieht auch Stefan Zeidler von Siemens so: „MINT-Berufe sind zentral für Digitalisierung, Energiewende und Wandel. Deshalb bringen wir moderne Berufsorientierung direkt ins Klassenzimmer und übernehmen so gesellschaftliche Verantwortung.“

Lernen mit Anwendungsbezug

Berufsbilder und Anforderungen verändern sich rasant. Siemens etwa hat mit „SIE-YA[at]School“ ein Programm entwickelt, das moderne Lehrmaterialien für den Unterricht bereitstellt. So erhalten Ler-

nende Einblicke in Zukunftstechnologien und erleben technische Zusammenhänge spielerisch. „Mit unseren SIE-YA-Formaten (Siemens: Your Adventure) machen wir innovative Technologien greifbar, begeistern Lernende für MINT, befähigen Lehrkräfte und bieten berufliche Orientierung“, erklärt Projektleiterin Daniela Duschl. Die Inhalte entstanden in Zusammenarbeit mit Didaktik-Fachleuten. Die Initiative bietet lehrplankonforme Unterrichtsmaterialien mit Stundenverläufen, Arbeitsblättern und einer KI-Anwendung zur Differenzierung von Schulform und Lernniveau. Zusätzlich beinhaltet jedes Themen-Modul ein digitales Lernspiel, das Themen wie Digitaler Zwilling, Cyber-sicherheit, Internet der Dinge oder 3D-Druck vermittelt. Alles ist kostenfrei über bundesweite Schulclouds sowie über sieya.de/school abrufbar. Derartige Bildungsinitiativen verfolgen das Ziel, MINT-Themen frühzeitig erfahrbar zu machen, Chancengleichheit zu stärken und dem Fachkräftemangel entgegenzuwirken.



Foto: DJD/Siemens

Ausbildung, die Zukunft macht.

START:
September
2027

Bewirb Dich jetzt!

Verwaltungsfachangestellter /
Verwaltungsfachangestellte (m/w/d)

START:
September
2027

Bewirb Dich ab Juni 2026!

Fachinformatiker /
Fachinformatikerin (m/w/d) für Systemintegration

START:
Oktober
2027

Bewirb Dich ab Dezember 2026!

Dipl.-Verwaltungswirt /
Dipl.-Verwaltungswirtin (m/w/d)

DUALES
STUDIUM

WIR
SUCHEN
DICH!



© Julia Pietsch



LANDKREIS
AUGSBURG



0821 3102 3064

ausbildung@LRA-a.bayern.de

Du willst was bewegen? Auf ins SHK-Handwerk!

Systemrelevante und zukunftssichere Jobs für Einsteiger und Aufsteiger

- Anzeige - (DJD). Wir verlassen uns darauf, dass rund um die Uhr Wasser in bester Qualität aus dem Hahn kommt und dass die Heizung zuverlässig läuft. Das macht deutlich, wie unverzichtbar moderne Gebäudetechnik ist - und welche Bedeutung die Fachkräfte aus der Sanitär-, Heizungs- und Klimatechnik (SHK) haben. Denn sie sorgen im Hintergrund dafür, dass Wärme, Wasser und frische Luft zuverlässig verfügbar sind und bleiben. Heute gilt die Branche offiziell als systemrelevant, denn funktionierende Versorgungssysteme bilden das Rückgrat des täglichen Lebens.

Vielfältige Karrierewege von Beginn an

Die duale Ausbildung im SHK-Handwerk bietet vielfältige Einstiegsmöglichkeiten in dieser zukunftssicheren Branche. Neben handwerklichem Können und technischer Präzision sind auch Beraterische und kaufmännische Talente gefragt. Tätigkeiten wie das Installieren energiesparender Heizungen, die Umsetzung komfortabler Bäder mit innovativen Funktionen oder die Einrichtung moderner Lüftungssysteme sind ebenso Bestandteil wie Planung, Kundenberatung und nachhaltige Systemlösungen. Nach einer regulären Ausbildungszeit von 3,5 Jahren, häufig auch kürzer, eröffnen sich vielfältige Aufstiegs- und Weiterbildungsmöglichkeiten. Sie reichen vom Meistertitel bis zur Selbstständigkeit. Auch im



Foto: DJD/SHK/StockMediaSeller/Shutterstock

kaufmännischen Bereich gibt es attraktive Weiterbildungen wie die zum Betriebswirt des Handwerks oder zum Fachwirt für Gebäudemanagement. Diese Qualifikationen ebnen den Weg in leitende Positionen oder den eigenen Betrieb. Einen umfassenden Überblick über Ausbildungsmöglichkeiten und Berufsbilder bieten „Die Bad- und Heizungsgestalter“ unter www.die-badgestalter.de. Die Plattform zeigt die Vielseitigkeit der Branche und liefert Infos, wo passende Ausbildungsbetriebe zu finden sind.

Sicherheit, Relevanz und Perspektive

Das SHK-Handwerk überzeugt durch Stabilität und ge-

sellschaftliche Bedeutung. Der wachsende Bedarf an energetischer Sanierung, altersgerechtem Umbau und hohem Badkomfort macht qualifizierte Fachkräfte gefragter denn je. Dank digitaler Lernhilfen, neuen Technologien und moderner Arbeitsausstattung ist der Bildungsweg heute zudem so attraktiv wie noch nie. Die Branche bietet jungen Menschen und Quereinsteigenden eine solide, praxisorientierte

Ausbildung mit langfristiger Perspektive. Die Ausbildungsvergütung liegt je nach Region zwischen rund 900 und 1.250 Euro monatlich mit überdurchschnittlichen Einkommensmöglichkeiten nach dem Abschluss. Wer Verantwortung übernimmt, entwickelt sich nicht nur fachlich weiter, sondern leistet auch einen wichtigen Beitrag zur öffentlichen Versorgung – jeden Tag.

Setze Deinen GrundStein(er) und komm in unser Team!






JETZT BEWERBEN!

Tel 08238 / 9621-0
www.steiner-tiefbau.de | info@steiner-tiefbau.de

OTTO MAYER

Inh. Klaus Wagner



DAS HANDWERK
DIE WIRTSCHAFTSMACHT, VON NEBENAN.

Wir suchen zum **01.09.2026**

Auszubildende m/w/d zum
ANLAGENMECHANIKER Sanitär-Heizung-Klima

Du willst eine abwechslungsreiche Ausbildung und etwas Gutes für die Umwelt tun? Durch deine Ausbildung trägst du aktiv zum Klimaschutz bei. Auf dich warten zahlreiche Entwicklungsmöglichkeiten in einer zukunftssicheren Branche.

Bewirb dich jetzt - wir freuen uns auf dich!

Am Bahndamm 22
86459 Gessertshausen
Telefon 08238-3488
www.otto-mayer-gessertshausen.de
mail@otto-mayer-gessertshausen.de

→ Sanitär
→ Heizung
→ Regenerative
Energien

Ich will auch dabei sein! – **Kontaktieren Sie uns!**

Schaufenster der Region



Monika Lytwyszenko

Mobil: 0177 9159844
Tel.: 0821 65093475
Fax: 0821 65093476
monika.l@wittich-forchheim.de



Margit Walter

Mobil: 0177 9159839
Tel.: 08291 1454750
m.walter@wittich-forchheim.de



Alfred Wallon

Mobil: 0151 15236001
Tel.: 0821 71007741
a.wallon@wittich-forchheim.de



Josef Mayr

Mobil: 0177 9159856
Tel.: 08238 5085557
Fax: 08238 5085558
j.mayr@wittich-forchheim.de



Die nächste Ausgabe **Schaufenster der Region**
erscheint im **Oktober 2026**

Lesen Sie die aktuelle Ausgabe auch als e-book unter: wittich.de/2251