

Kreis-Journal

Anzeigensonderveröffentlichung | Ausgabe Sommer 2025

Celle

Urlaub zuhause

© Foto: Rainer Knibbe



jetzt bewerben:
vbsila.de/karriere

vbsila.de/karriere

**Ist die Zeit reif für
einen Jobwechsel?**

Morgen kann kommen.

Wir machen den Weg frei.

Volksbank eG
Südheide – Benhagener Land – Altmark



Editorial

Liebe Leseriennen, liebe Leser,

bald bricht die beliebteste Zeit des Jahres an: die Urlaubszeit. Die schönen Tage im Mai haben ja schon einen Vorgeschmack gegeben auf die Sommerzeit.

Schnell waren die Fahrräder aus dem Winterquartier geholt worden, Radlerinnen und Radler waren überall unterwegs. Die schöne Landschaft des

Landkreises Celle bietet ja eine große Bandbreite an Radwegen. An den Wochenenden und dann in den Sommerferien nutzen Familien gerne gemeinsam die Tourmöglichkeiten.

Und nicht zu vergessen das große Netz an attraktiven Wanderwegen, die allein, gemeinsam oder mit fachkundiger Führung „erwandert“ werden können.

Es gibt viel zu entdecken im Landkreis Celle: Gemütliche Cafés laden zur Rast ein, Restaurants bieten eine große Auswahl kulinarischer Köstlichkeiten.

Die Ferienzeit ist auch eine gute Möglichkeit, entspannt bummeln zu gehen in den Orten und viel Neues zu entdecken. Große

und kleine Geschäfte laden zum Stöbern ein und bieten ein vielfältiges Angebot. Zahlreiche kleinere Manufakturen überzeugen mit ihrem regionalen und oft einzigartigen Angebot.

Im Landkreis Celle gilt es, Schätze zu entdecken, am Wegesrand oder in den Orten, Unerwartetes zu finden oder Altbekanntes wieder zu genießen.

Im Sommer heißt es: runter vom Sofa und sich von der Vielfältigkeit immer wieder überraschen zu lassen.

Einen schönen Sommer mit vielen inspirierenden Erlebnissen wünscht das Team von LINUS WITTICH Medien!



Heidschnucken in der Lüneburger Heide © Foto: Stadt Celle

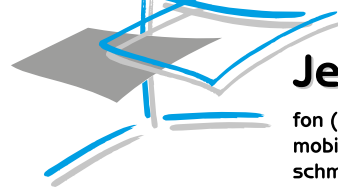
Im Falle eines Falles baut BuWo einfach alles

**Neubau - Anbau oder Sanierungen?
Wir sind Ihr sympathischer Partner vor Ort!**



Am Rathberg 7 • 29308 Winsen (Aller)
Tel. (0 51 43) 9 88 11 • info@buwo-holzbau.de

belle cuisine einbauküchen



Jens Becker

fon (0 51 44) 6 98 94 32
mobil (01 72) 6 02 99 56
schmolkamp 36 · 29358 eicklingen

beratung · planung · verkauf · montage

Küchen ganz persönlich musterhaus
küchen

FACHGESCHÄFT



Fahrräder + E-Bikes - Riesige Auswahl!

in Celle, Fuhsestr. 30 auf dem Stadtwerke-Gelände



Jeden ersten Samstag im Monat
Open Air RadMarkt

Immer für Sie da:
RadRetter Celle

5. Juli - 1. Aug. - 6. Sept. - 4. Okt.
Jeweils von 10 - 15 Uhr

Di. - Fr. 10 - 18 Uhr Sa. 10 - 15 Uhr
Montags geschlossen

RadRetterCelle · 0176 56 96 99 46

Ali Alboushi & Hans Lilie 0176 56 96 99 46

Willkommen im artenreichsten Wildpark Deutschlands

WILDPARK LÜNEBURGER HEIDE: die Top-Adresse für Ausflug, Urlaub und mehr





Gleich
nebenan: der
Baumwipfelpfad
Heide Himmel

Über 1.200 Tiere
+ ganzjährig geöffnet
+ 2x täglich
Greifvogel-Flugshow
+ tolle Spielplätze
+ Wildpark-Schule
+ Restaurants
& Kioske

Mehr NahTour
im artenreichsten Wildpark Deutschlands

WILD PARK
LÜNEBURGER HEIDE
Hanstedt-Nindorf / Autobahn A7

• Ausblick in den Wildpark
• 700 m Pfad
• 45 m hohes Fernblickplateau
• ganzjährig geöffnet
• Hanstedt-Nindorf

NEU
Skywalk
Tigerblick

www.heide-himmel.de

www.wild-park.de

Auge in Auge mit dem Tiger, die Bären fast zum Greifen nah - so erleben die Besucher die vielfältige Tierwelt im Wildpark Lüneburger Heide. Eingebettet in die reizvolle Heidelandschaft am Rande des Naturschutzgebietes lädt der Wildpark gleichsam zum Staunen und Erholen ein. Ob jung oder alt, hier lässt sich ein unvergesslicher Tag verbringen. Mehr als 1400 Tiere – fast alle heimischen Wildtierarten und viele der nördlichen Breiten Asiens und Amerikas – das macht aus dem Wildpark das ganze Jahr über ein attraktives Ausflugsziel für die ganze Familie. Tägliche Vorführungen wie die atemberaubende Greifvogelflugshow oder der Wolfsvortrag bei einem der drei Wolfsrudel, dazu die Streichelgehege bei den Ziegen und beim Damwild, Abenteuerspielplätze und wunderschöne Gartenanlagen machen einen Tag im Park unvergesslich.

Baumwipfelpfad Heide Himmel

Entdecke den höchsten Baumwipfelpfad Norddeutschlands – direkt am Wildpark Lüneburger Heide. Eine ganz neue Perspektive für die Beobachtung der Wildpark-Tiere eröffnet sich den Gästen des Baumwipfelpfades Heide Himmel. Ein Teil des 700 Meter langen Pfades führt über das Terrain des Wildparks, so

dass man aus luftiger Höhe in die Gehege der Luchse, Waschbären und auch auf das Damwild im Freigehege schauen kann.

NEU - Skywalk Tigerblick

Die gläserne Aussichtsplattform bietet ganz neuen Ausblicke über die Lüneburger Heide.

Jetzt ist der höchste Baumwipfelpfad Norddeutschlands um eine Attraktion reicher - die acht Meter lange gläserne Aussichtsplattform ragt in 20 Metern Höhe in den Wildpark hinein und bietet einen traumhaft schönen 360-Grad-Rundumblick über die Baumwipfel in das Tigergehege und bis in die Lüneburger Heide hinein.

Das Schäferdorf in der Lüneburger Heide

Abenteuer-Wohnen in Apartments und Schäferwagen direkt am Wildpark Lüneburger Heide. Es stehen 130 Betten zur Verfügung, in verschiedenen Kategorien von Komfort, Superior bis Deluxe, alle thematisiert.

Mit schnarchenden Bären einschlafen, durch das Heulen der Wölfe aufwachen und den Tigern jederzeit am Tag einen Besuch abstatten. Das Schäferdorf ist wunderschön gelegen, mit direktem Zugang zum Wildpark und Baumwipfelpfad Heide Himmel. www.schaeferdorf.de



Direkt an der BAB 7 Abfahrt Garlstorf, kurz vor Hamburg.
Parken & Fotografieren sind gebührenfrei.

Hunde sind willkommen.
Beide Einrichtungen sind ganzjährig geöffnet.

Wildpark Lüneburger Heide
21271 Nindorf/Hanstedt | Wildpark 1
Tel.: 04184 8939-0 | www.wild-park.de

Wochenmarkt in Hermannsburg auf dem Rathausplatz

Am Markt 3, 29320 Hermannsburg

Der Hermannsburger Wochenmarkt lockt jeden Freitag ab 7.30 Uhr mit saisonalen Köstlichkeiten,

frischem Obst und Gemüse, leckerem Käse und schönen Blumen aus der Region viele Kunden und

Besucher an. Auch das „Gold der Heide“, die beliebten Heidekartoffeln sowie den schmackhaften Heidehonig gibt es selbstverständlich hier zu kaufen.

Weitere Infos:
www.luneburger-heide.de

Text und Fotos:
© Lüneburger Heide GmbH



© Foto: Lüneburger Heide GmbH



Parkett- und Teppichhaus

- Meisterbetrieb in 3. Generation
- Ihr Profi für Parkettarbeiten - von der Renovierung bis zur Neuverlegung
- Beratung, Verkauf, Verlegung alle Bodenbeläge
- Maschinenverleih und Kettelservice

www.teppichhaus-stolmann.de
Breslauer Straße 15 - 17 | 29358 Eicklingen | Tel.: 0 51 44.20 66



Parkett
Vinyl-Designbelag
Teppichboden
Kork
Laminat
Tapeten
u. v. m.



Sanitätshaus
Pahmeyer GmbH
Orthopädietechnik
Rehabil



Sanitätshaus-
Artikel

Reha-Technik
und Hilfsmittel

Orthopädie-Technik

Kinderorthopädie-
und Reha-Technik



www.pahmeyer.de

Winkelmanns Graft 10 • 29227 Celle
Telefon 05141 8869920
Telefax 05141 8869922

Großer Plan 21 • 29221 Celle
Telefon 05141 92407-0
Telefax 05141 214425

Faßberg

Sie bleiben im Urlaub daheim? Dann lernen Sie doch einmal die nähere Umgebung kennen.

Besuchen Sie die nördlichste Gemeinde im Landkreis Celle mit ihren ausgedehnten Wald- und Heideflächen im Naturpark Südheide.

Faßberg ist eine Gemeinde im ländlichen Raum mit seinen uralten Ortschaften Müden (Örtze), Poitzen und Schmarbeck.

Der Ort Faßberg bezeichnet sich mit seinen großzügigen Grünflächen zu Recht als Gartenstadt.

Und mehr noch: Infrastruktur, soziale Einrichtungen, Kulturbereiche und nicht zuletzt die guten Einkaufsmöglichkeiten machen Faßberg zu einem angenehmen Wohnort mit dem Flair einer kleinen Gartenstadt.

Familienfreundlichkeit, soziales Engagement, die urwüchsige Naturlandschaft der Lüneburger

Heide machen Faßberg gerade für junge Familien interessant. Unsere Bau- und Wohngebiete fügen sich harmonisch in das Ortsbild ein.

Feriengäste und Einheimische gleichermaßen schätzen die leicht hügelige Landschaft mit ihren Bächen und Flüssen, die urwüchsigen Wacholderflächen, die vielfältigen Wanderwege, darunter der Premiumwanderweg „Heidschnuckenweg“, gut ausgebauten Radwege mit Fernverbindungen und den Wildpark in Müden (Örtze) sowie das Luftbrückenmuseum in Faßberg.

Sie benötigen eine kleine Pause, wollen mal richtig ausspannen, die Seele baumeln lassen?

Unser beheiztes Freibad wirkt wohltuend und warum danach sich nicht einmal in Cafés oder im stilvoll rustikalen Ambiente unserer Gaststätten verwöhnen lassen?

Führung durch die Erinnerungsstätte Luftbrücke Berlin

Die 1948 eingerichtete alliierte Luftbrücke war ein gigantisches Unternehmen, das eine enorme Logistik erforderte und aus ehemaligen Feinden Freunde werden ließ.

Der Fliegerhorst Faßberg war der wichtigste Pfeiler der Luftbrücke. Wir möchten Ihnen einen Eindruck über die Anstrengungen und Beweggründe der Alliierten vermitteln, mit denen sie die Freiheit Berlins sicherten.

Diese Gedenkstätte am Rande des Fliegerhorstes in Faßberg bewahrt die militärgeschichtliche Erinnerung an diese Zeit. Nissenhütten,

Waggons, der Rosinenbomber sowie Film- und Diashows lassen die Zeit der Berliner Luftbrücke

lebendig werden. Im Anschluss an die Führung haben Sie die Möglichkeit, das Luftbrückenmuseum auf eigene Faust zu erkunden.

Termine: jeden 2. Montag vom 14.04. bis 13.10.2025, außer 9.6. Pfingstmontag
Beginn: 13 Uhr
Dauer: ca. 1,5 Stunden
Preis: 8,00 € Pers. inkl. Eintritt
 Anmeldung erforderlich
Treffpunkt: Erinnerungsstätte Luftbrücke Berlin, Waldweg, 29328 Faßberg
Kontakt: Tourist-Info Müden (Örtze), Tel. 05053 989222
Gästeführer: Ludger Osterkamp

(Veranstalter: Förderverein für die Erinnerungsstätte Luftbrücke Berlin e.V. in Faßberg)



Beheiztes

Waldschwimmbad Herrenbrücke





Genießen Sie ein besonders Schwimmerlebnis

sechs 50-Meter-Bahnen

Großes Nichtschwimmerbecken mit Laufmatten u. Wellenrutsche

Öffnungszeiten: (Änderungen vorbehalten)

Dienstag - Sonntag 11:00 - 20:00 Uhr

letzter Einlass: 19:00 Uhr

Müdener Weg 28 • 29328 Faßberg • Tel. 05053 / 4 61



Ausstellung über die Blockade & Luftbrücke Berlin

Eintritt: 4,00 EUR

Luftbrücke Berlin

IN FASSBERG

1948 – 1949

Luftbrückenmuseum

Erinnerungsstätte

Öffnungszeiten 2025, 05. April bis 26. Oktober

Montag bis Sonntag 13:00 bis 17:00 Uhr

Führung von Besuchergruppen nur nach Anmeldung

Gruppenstärke mindestens fünf Personen; Kostenpauschale 20 €

Anmeldung:

Technisches Ausbildungszentrum der Luftwaffe, Fliegerhorst, 29328 Faßberg

Tel.: +49 (0) 5055 17-21450 / Fax: (0) 5055 17-20109

E-Mail: kontakt@luftbrueckenmuseum.de

Wandern im Sommer

Flimmernde Luft lässt die Konturen der Wacholder und Kiefern verschwimmen. Die Heide duftet in der heißen Sonne. Ein leichter Luftzug bringt Erquickung. Der Wanderschuh sinkt in den weichen Sand ein. Die Heidesträucher kratzen am Schienbein. Nicht abweichen vom Pfad.

Verborgen unter den Heidesträuchern dösen Kreuzottern, Vögel ducken sich müde im Gras. Nur die Heidschnucken verrichten still ihr Tagewerk, knabbern an Gräsern und Sträuchern. Die Glockenheide blüht schon und sorgt für die ersten Freudeschreie der Entdecker. Vereinzelt rosa Flecken als Vorboten des großen violetten Meisterwerks der Besenheide im August.

Der Buchen- und Kiefernwald spendet Schatten neben den weiten, offenen Heideflächen. Der Geruch der Heide ist besonders, wenn die Sonne sie wärmt. Im Spätsommer dann präsentiert

sich die Heide endlich im leuchtenden Violett. Ein roter Teppich mit Milliarden von kleinen Blüten, rosa bis violett auf den kleinen Zweigen. Und Bienen summen von Blüte zu Blüte, den kostbaren Heidehonig zu sammeln. Zur Heideblüte von Anfang August bis Mitte September kommen viele Gäste. Einige fahren Kutsche. Doch die schönsten Stellen erreichst du nur zu Fuß und zum Wandern gehört ja auch das Innehalten und Bewundern.

Der Wacholder duftet nun intensiver. Die fahlen blauen Beeren kommen hervor, kaum genießbar und doch seltsam verlockend. Im Spätsommer sind die ersten Beeren reif. Sie sind erstaunlich süß. Typischen Heidegerichten geben sie eine interessante Würze. Jetzt ist die Heide in Höchstform.

Heideschleifen wandern

Jetzt starten entlang des Heidschnuckenweges zwölf unter-

schiedliche Qualitätsrundwege, die sogenannten Heideschleifen, mit einer Streckenlänge zwischen 1,4 (barrierefrei) und 20,9 Kilometern. So ist für jeden Geschmack etwas dabei.

Die neuen Wanderwege laden dazu ein, die Vielfalt und Besonderheiten der Natur und Landschaft in der Lüneburger Heide zu entdecken. Erleben Sie die Heideschleifen als eine attraktive Tageswanderung oder als Verlängerung ihres Aufenthaltes auf dem Heidschnuckenweg.

An vielen Heideschleifen bieten Cafés und Restaurants die Möglichkeit zur Einkehr.

Die 12 Heideschleifen sind mit einem kleinen, weißen „h“ (Schreibschrift) auf schwarzem Untergrund (Viereck) ausgewiesen und ergänzen so den Heidschnuckenweg, der mit einem großen, weißen „H“ ausgemaltes ist.

Die landschaftlich attraktiven Wanderwege laden zum Wandern in der Nähe als Tagesausflug oder einer Standortwanderung ein. Informationstafeln am Ausgangspunkt jeder Schleife informieren Sie vor Ort über die Highlights jeder Wanderung. Ideal: Da es Rundwanderwege sind, kommen Sie auch am Ende wieder am Parkplatz ihres Pkw an.

Heideschleife Töps, Wanderweg:

20,9 km, Dauer ca. 5,5 Std
Große und kleine Heideflächen, dunkle Wälder und hübsche Waldränder, klare Heidebäche und verwunschene Teiche.

Heideschleife Büsenbachtal, Wanderweg:

13,4 km, Dauer ca. 3,5 Std
Oben und unten, Wald und Heide, Berg und Tal: Die Heideschleife Büsenbachtal steckt voller Gegensätze. Unbestrittener Höhepunkt ist der 129 Meter hohe Brunsberg.

... sei wild & glücklich – natürlich ... entspannt! Lebensfreude | Zufriedenheit | Nachhaltigkeit

🌿 😊 NATOURzeit zum Wohlfühlen ❤️ 😊

- Wildnispädagogik
- TEAM-Building
- COACHING 🇩🇪 😊
- Mentale Gesundheit

WALD.zeit • WILD.kräuter • KANU.trips
STRESS.Management • Entschleunigung

Entspannung | Lebensfreude
Zufriedenheit | Nachhaltigkeit



B.A.U.M. Tour
Lutz Sievers
www.NatourCoach.de

Veranstaltungskalender 2025

Übersicht offener Events – individuelle Angebote für Gruppen nach Absprache möglich

📅 21. Juni 2025 | Samstag | 11:00 Uhr
KANU – WALDspezial

„MIKRO-ABENTEUER zum Sommeranfang“

📅 5. Juli 2025 | Samstag | 11:00 Uhr
WALDreise – Vitamin grün

🕒 Ab 10:00 Uhr: Gratis Impulsvortrag „Digital-Detox“
Erlebe den SommerWald an der Aller

📅 2. August 2025 | Samstag | 11:00 Uhr
KANU – WALDspezial

„MIKRO-ABENTEUER“
Kraft tanken im Rhythmus der Natur

📅 6. September 2025 | Samstag | 11:00 Uhr
WILDkräuter Praxis-Workshop

Wissen. Fühlen. Sammeln. Zubereiten.

📅 20. September 2025 | Samstag | 11:00 Uhr
WALDreise – Vitamin grün

🕒 Ab 10:00 Uhr: Gratis Impulsvortrag „Mentale Gesundheit“
Erlebe den bunten Herbstzauber im Wald

📌 Weitere Termine finden Sie im Online-Portal der Lüneburger Heide

🌿 Individuelle Gruppenangebote auf Anfrage möglich

Heideschleife Schwarze Berge, Wanderweg:

16,6 km, Dauer ca. 4,5 Std

Die Heideschleife Schwarze Berge führt überwiegend durch die dichten Wälder des Regionalparks Rosengarten und durch die Schwarzen Berge.

Heideschleife Angelbecksteich (barrierefrei), Wanderweg:

1,4 km, Dauer ca. 30 min

Ein malerisch gelegener Teich am Rande einer kleinen Heidefläche ist etwas Besonderes in der Lüneburger Heide. Dazu sanfte Hügel, kleine Birken und Kiefern.

Heideschleife Radenbachtal, Wanderweg:

20,6 km, Dauer ca. 5 Std

Radenbachtal, Schmale Aue, Döhler Heide, Totengrund, Wilsede und zuletzt der Wilseder Berg. Der Weg gestattet einen guten Einblick in die abwechslungsreiche, weite Landschaft nördlich des Wilseder Bergs.

Heideschleife Pietzmoor, Wanderweg:

6,3 km, Dauer ca. 1,5 Std

Das Pietzmoor ist das größte zusammenhängende Moor der Lüneburger Heide. Wollgras. Große Wasserflächen. Blaue Moorfrösche. Libellen. Abgestorbene Bäume ragen in die Luft. Lange Bohlenstege. Das Moor kommt hautnah.

Heideschleife Müden (Örtze), Wanderweg:

12,5 km, Dauer ca. 3,5 Std

Für viele Besucher ist es der schönste Ort der Südheide: das Fachwerkdorf Müden (Örtze). Rund um Müden (Örtze) gruppiert sich abwechslungsreiche Landschaft, die geradezu zum

Wandern verführt. Heide. Wälder. Bäche. Wiesen. Die ganze Schönheit der Heide.

Heideschleife Misselhorner Heide, Wanderweg:

8,1 km, Dauer ca. 2 Std

Wie ein Schneckenhaus liegt die schmale Misselhorner Heide und das anschließende Tieftal im dunklen Nadelwald. Nicht umsonst gehört diese Heide zu den besonders beliebten Heideflächen der Südheide.

Heideschleife Wilseder Berg, Wanderweg:

14,9 km, Dauer ca. 4 Std

Steingrund, Totengrund, Heidedorf Wilsede, Wilseder Berg, Heidetel: Die Heideschleife Wilseder Berg ist reich an Höhepunkten. Wechsel von Heide und Wald. Aussichten. Heidelandschaften in allen Variationen. Eine der schönsten Touren der Lüneburger Heide.

Heideschleife Haverbeeke (barrierefrei), Wanderweg:

3,6 km, Dauer ca. 1,25 Std

Durch das untere Heidetel, fließt der kleine und klare Bach Haverbeeke. Zu beiden Seiten des flachen Tals führt eine weitestgehend barrierefreie Heideschleife. Entlang der Haverbeeke lässt sich die ganze Vielfalt der Heidelandschaft erleben.

Heideschleife Tütsberg, Wanderweg:

11,9 km, Dauer ca. 3 Std

Rund um das Quellgebiet der Wümme. Weite offene Heide- und Graslandschaft mit nur wenigen moderaten Steigungen. Hübsche Blicke in den Wümmegrund. Und eine hohe Wahrscheinlichkeit, einer Herde



© Foto: Lüneburger Heide GmbH

Heidschnucken bei der Landschaftspflege zuzuschauen.

kuhlen. Blühendes Heidekraut und gelber Besenginster. Eichen, Buchen, Kiefern und erstaunlich viele Birken.

Heideschleife Fischbeker Heide, Wanderweg:

7,3 km, Dauer ca. 1,75 Std

Weite Heidelandschaft vor den Toren Hamburgs. Die Heide rund um das Fischbektal ist ein Kleinod. Steile, kurze Hügel, sandige Pfade, weiche Sand-

Weitere Infos unter: www.lueneburger-heide.de

Text und Fotos: ©Lüneburger Heide GmbH, www.lueneburger-heide.de



Wo Gastfreundschaft und Genuss zu Hause sind.

Genießen Sie den Sommer bei uns im Landhotel Jann Hinsch Hof.

Sie können die schöne Atmosphäre auf unserer neuen Außenterrasse genießen und sich bei frischer Luft und einem leckeren Getränk verwöhnen lassen.

Für alle Spargel-Liebhaber ist die Spargelsaison in vollem Gange, überzeugen Sie sich selbst von unserer Spargelkarte, bei der garantiert für jeden Geschmack etwas dabei ist!

Für alle, die täglich eine leckere und abwechslungsreiche Mahlzeit suchen, bieten wir von Montag bis Freitag einen wechselnden Mittagstisch für 16,90 € an. Dazu gibt es entweder einen frischen Salat oder ein leckeres Eis mit Sahne.

Wir freuen uns auf Ihren Besuch.

Ihr Jann Hinsch Hof Team

Landhotel Jann Hinsch Hof
Bannetzer Str. 26
29308 Winsen (Aller)
01543/98500
info@landhotel-jhh.de



Dachdecker
Meisterbetrieb

Lambrü

www.lambrue-bedachung.de



Andre Lambrü
Gewerbering 2
29328 Faßberg

Tel.: 05055 941296
Fax: 05055 590576
Mobil: 0172 8443971

- Steil- und Flachdacharbeiten
- Fassadenarbeiten
- Bauklempnerei
- Arbeitsbühnen u. Kranverleih
- Holzarbeiten
- Gerüstarbeiten

Vom Mühlengut zum Bauerncafé

Eine Zeitreise über den ältesten Hof in Müden (Örtze) | 12.04.2025-25.10.2025

Der Hofherr persönlich nimmt Sie mit auf eine Reise in die Geschichte seiner Familie. Erstmals 1420 erwähnt, ist der Hof bis heute im Familienbesitz. Auch die Wasser- und Sägemühle gehörte dazu. Ziel dieser Füh-

rung ist es, ein Gefühl für das damalige Leben des „Müllern Herrn“ und seiner Familie zu bekommen.

Lassen Sie sich von Karsten Springhorn architektonische

Details an den Gebäuden zeigen, die den Charme der damaligen Zeit widerspiegeln. Auf dem Rundgang erfahren Sie Wissenswertes über das alte Wohnwirtschaftsgebäude, einem Vierständerbau aus dem Jahre 1809, die „ole“ Schün, die Schmiede, den Bauerngarten und die beeindruckende Empfangshalle des Haupthauses.

Mit viel Liebe und teils erheblichem Aufwand wird dieser Hof erhalten und steht exemplarisch für die Hofstellen unserer Region. Im Anschluss genießen Sie im Bauerncafé Kaffee und einem Stück Torte, selbstgebacken von der Norddeutschen Tortenmeisterin Ria Springhorn, und lassen den Rundgang entspannt ausklingen.

Mindestteilnehmerzahl: 6 Personen. Nur mit Voranmeldung! Sollten Sie online buchen, nehmen

Sie bitte am Veranstaltungstag Kontakt auf, ob die Führung stattfindet.

Termine:

Samstags, 12.04. bis 25.10.2025

Beginn:

13 Uhr Dauer: ca. 1 Std. Führung, anschl. Bauerncafé

Preis:

17,50 pro Person inkl. Kaffee und Kuchen

Gästeführer:

Karsten Springhorn

Treffpunkt:

Vor dem Bauerncafé Ole Müllern Schün, Alte Dorfstraße 6, 29328 Müden (Örtze)

Weitere Infos und Buchungen unter www.lueneburger-heide.de

Text und Fotos:

© Lüneburger Heide GmbH



© Foto: Lüneburger Heide GmbH



全部
BODYART
Körper. Geist. Seele

Pilates, Bodyart-Training,
Personal-Training, Groove-Tanzworkout

Innere Ruhe, Flexibilität und Ausgeglichenheit.
Starke Mitte, starkes Immunsystem und innere Balance.
Fühl dich gut in Deinem Körper.

Outdoor Training in lockerer Atmosphäre
mit 10-er Karte.

Ich freue mich auf DICH!

Aktuelle Trainingszeiten auf meiner Webseite.



kontakt: ariane tietje 0171 6882148
www.arianetietje.de
www.personaltrainer-lachendorf.de
Goethestr.16, 29331 Lachendorf

FIT WERDEN – mit Spaß und guter Laune

Stell Dir vor, jede Woche wirst Du fitter, beweglicher, ausdauernder – und Du hast auch noch jede Menge Spaß dabei! Ja, das gibt es wirklich! Von Montag bis Freitag kannst du in Lachendorf täglich an meinen Kursen teilnehmen – live oder online. Du hast die Auswahl zwischen, klassischem Pilates, ganzheitlich funktionellem Bodyart-Training, Personal-Training oder Groove-Tanzworkout. Für keines meiner Angebote brauchst Du Vorwissen oder einen besonderen Trainingsstand. Ich hole Dich dort ab, wo Du gerade stehst. Du kannst jederzeit einsteigen.

Für mich ist Bewegung Lebenselixier. Dafür möchte ich auch Dich begeistern.

**Melde Dich gern und wir besprechen alles.
Eine Reise von tausend Meilen beginnt ja
bekanntlich mit dem ersten Schritt!**

–Anzeige–

Elektrisch ist jetzt laut!



Der neue vollelektrische Ford Puma Gen-E®

Ford Puma Gen-E, 5-Türer

Front-Kofferraum & Ford Gigabox im Gepäckraum, Ford SYNC 4 mit AppLink, Klimaautomatik, Scheiben hinten dunkel getönt, 17" Leichtmetallräder, Park-Pilot-System hinten, Rückfahrkamera, Fahrspur-Assistent, Pre-Collision-Assist inkl. Auffahrwarnsystem, LED-Licht, Verkehrsschilderkennung u. v. m

48 monatl. Leasingraten von

€ 289,-^{1,2}

Leasing-Sonderzahlung	3.500,- €
Laufzeit	48 Monate
Gesamtleistung	40.000 km
Voraussichtlicher Gesamtbetrag ³	17.372,- €

Verbrauchswerte (kombiniert) nach WLTP: Energieverbrauch 14,5-13,1 kWh/100 km; CO₂-Emissionen 0 g/km; CO₂-Klasse A; Elektrische Reichweite (bei voller Batterie) bis zu 347-376 km*.



FordStore I Celle

Hogrevestraße 12
29223 Celle

Telefon: (05141) 484 90

info-celle@ford-speckhahn.de

Winsen/Aller

Alte Celler Heerstraße 62
29308 Winsen/Aller

Telefon: (05143) 98110

info-winsen@ford-speckhahn.de

Autohaus Speckhahn GmbH

www.autohaus-speckhahn.de

Hauptsitz: Autohaus Speckhahn GmbH, Alte Celler Heerstraße 62, 29308 Winsen/Aller.

Wir sind für mehrere bestimmte Darlehensgeber tätig und handeln nicht als unabhängiger Darlehensvermittler. Beispielfoto eines Fahrzeuges der Baureihe. Die Ausstattungsmerkmale des abgebildeten Fahrzeuges sind nicht Bestandteil des Angebotes.

*Gemäß Worldwide Harmonised Light Vehicles Test Procedure (WLTP) ist bei voll aufgeladener Batterie eine Reichweite bis zur genannten, zertifizierten elektrischen Reichweite – je nach vorhandener Serien- und Batterie-Konfiguration – möglich. Die tatsächliche Reichweite kann aufgrund unterschiedlicher Faktoren (z.B. Wetterbedingungen, Fahrverhalten, Streckenprofil, Fahrzeugzustand, Alter und Zustand der Lithium-Ionen-Batterie) variieren.

¹Ein km-Leasing-Angebot für Privatkunden der Ford Bank GmbH, Henry-Ford-Str. 1, 50735 Köln. Das Angebot gilt für noch nicht zugelassene, berechnete Ford PKW-Neufahrzeuge und stellt das repräsentative Beispiel nach § 17 Preisangabenverordnung dar. Ist der Leasingnehmer Verbraucher, besteht nach Vertragsschluss ein Widerrufsrecht. ²Gilt für Privatkunden. Gilt für einen Ford Puma Gen-E 43 kWh Elektromotor 124 kW (168 PS), Automatikgetriebe. ³Summe aus Leasing-Sonderzahlung und mtl. Leasingraten. Inkl. 1.290,- € Überführungskosten. Zzgl. bei Vertragsablauf ggf. Mehr- oder Minderkilometer sowie ggf. Ausgleichsbeträge für etwaigen übermäßigen Fzg.-Verschleiß; Mehrkilometer 0,088 €/km, Minderkilometer 0,053 €/km (5.000 Mehr- oder Minderkilometer bleiben berechnungsfrei).

Die Rose. Glanz und Schatten einer Königin

Sonderausstellung im Bomann-Museum Celle bis 21.09.2025

Die Rose ist eine faszinierende Blume! Sie ist nicht nur Zierde für jeden Garten mit wunderbarem Duft. Sie hat mit ihrer Symbolkraft auch weite Teile des Lebens, wie Liebe, Politik, Kunst, Mythologie, Religion und vieles mehr geprägt. Rosenöl und Rosenwasser werden in der Kosme-

tik- und Nahrungsmittelindustrie verwendet, und 42 Prozent aller verkauften Schnittblumen sind Rosen, wobei Anbau, in außereuropäischen Staaten, und Handel nicht unproblematisch sind.

Als besonders schöne Blühpflanzen und unverzichtbarer Teil des Ökosystems können Rosen aber auch für die drängenden Probleme der Gegenwart wie Artenvielfalt und -erhalt und damit für die Klimaproblematik sensibilisieren.

All dies steht im Mittelpunkt der Ausstellung zur Kulturgeschichte der Rose, wobei natürlich die Pflanze und ihre Rolle in der Gartenkultur nicht zu kurz kommen.

Interessante Objekte aus den Bereichen Mode, Design, Kunst, aber auch Alltag sollen einen Eindruck von der Anziehungskraft vermitteln, die die Rose ausübt

hat und noch immer ausübt, auch mit ihrer dunklen Seite.

Duftstationen versprechen eine Erfahrung für die Sinne und mehrere Hands-on-Stationen machen die Ausstellung zu einem Erlebnis für die ganze Familie. So können Besucherinnen und Besucher zum Beispiel ihren (eigenen) Rosengarten medial planen oder Rosen beim Wachsen zuschauen und sich zu einem Romantik-Date inmitten von Rosenblättern verabreden. Filme und Audiostationen bieten außerdem spannende Ein- und Ausblicke.

Förderer: MWK, Lüneburgischer Landschaftsverband, VR-Stiftung der Volksbanken und Raiffeisenbanken in Norddeutschland, Volksbank Celle, Niederlassung der Hannoverschen Volksbank, Museumsverein Celle e.V.

Termine:

Juli

17.07., 15.30 Uhr

Museums-Melange: Interniert im Schloss: Geschichten von Kriegsgefangenen des Ersten Weltkriegs (Hilke Langhammer M.A.) Bomann-Museum Celle

13.07., 11.30 Uhr

Eröffnung: Virtuelle Realität: Das Schlotter-Immerseum Eberhard Schlotter Stiftung im Bomann-Museum Celle

24.07., 13.00 und 14.00 Uhr

Abenteuer Archiv: Das Frühwerk – Arbeiten aus den 1940er Jahren (Dietrun Otten, Reinhold Tautorat) Depot der Eberhard Schlotter Stiftung im Neuen Rathaus, Raum 401 Eberhard Schlotter Stiftung im Bomann-Museum Celle



Die Rose – Glanz und Schatten einer Königin

Geheimnisse entdecken - Naturpark Südheide erleben

Der Naturpark Südheide überrascht mit seiner Ausdehnung von rund 500 qkm, seinem vielen Grün und seiner enormen Vielfalt. Er scheint im ersten Moment unüberschaubar in seiner Struktur und mit seinen vielen, vielen Wegen. Was kann da hilfreicher sein, als sich einer kundigen Person anzuvertrauen? Lasst euch von den erfahrenen Guides, den Natur- und Landschaftsführern Jürgen und Christine Reimer mitnehmen hin zu den Geheimnissen der Lüneburger Heide und des Naturparks Südheide.

Mit Pferd und Wagen nehmen die Reimers ihre Gäste mit auf spannende Touren zu unterschiedlichsten Themen. In der Zeit von Mai bis Oktober wird es jede Menge Erlebnenswertes geboten. Unter dem Titel „Traumzeitreise“ gibt es an festen Terminen die Schönheiten der Südheide zu entdecken

- »Geheimnisvolle Welt von Erika und Heidewasser«
- »Kleine Heide-Rundfahrt«
- »Große Heide-Rundfahrt«
- »Abenteuer Wald«

Die Reimers bieten hier einzigartige Events. Sie sind nicht nur kompetente Kutschfahrer und Pferdeleute, sondern geben als ausgebildete und zertifizierte Natur- und Landschaftsführer fachkundige Erläuterungen zu Geschichte, Natur, Umwelt, Wirtschaft und aktuellen Entwicklungen. Sie wurden nach bundesweit einheitlichen Standards ausgebildet, geprüft und zertifiziert und gelten als Experten insbesondere für die südliche Lüneburger Heide. Spaß und Unterhaltung sind bei ihren Fahrten immer inklusive.

Ein weiterer wichtiger Punkt ist der Umgang mit den Pferden. Er steht an ober-

ster Stelle. Tierwohl ist hier nicht nur ein Wort, sondern hat höchste Priorität. Dies wird auch an der Qualität der (TÜV-geprüften) komfortablen, Luft gefederten Kutschen, sondern auch an den hochwertigen Fahrgeschirren sichtbar.

Nach den erlebnisreichen Fahrten bietet der Bier- und Kaffeegarten auf dem TraumzeitHof beste Gelegenheit zur Einker. Erfrischende Kaltgetränke, Kaffee, Tee und hausgebackene Kuchen nach eigenen Rezepten verwöhnen die Gäste.

Traumzeitreise

Inh. Christine Reimer

Loher Straße 16
29348 Eschede GT Dalle
Tel. 05142 41950

Termine und Beschreibungen im Internet: www.traumzeithof.de - Kutschfahrten und Gästeführungen



**Super - Kutschfahrten
Naturpark Südheide**

Loher Str. 16 - 29348 Dalle (Eschede) - Tel. 05142 41950

27.07., 11.30 Uhr
 Führung: Die Rose – Glanz und Schatten einer Königin
 (Dr. Kathrin Panne)
 Bomann-Museum Celle

(Dr. Kathrin Panne)
 Bomann-Museum Celle

August

16.08.2025, 10.00–16.00 Uhr
 Workshop für Erwachsene
 Rosenblätter forever – Textile Kunstblumen selber machen als modischen Schmuck
 Bomann-Museum Celle

28.08., 13.00 und 14.00 Uhr
 Abenteuer Archiv:
 Neue Zustiftungen
 (Dietrun Otten,
 Reinhold Tautorat)
 Depot der Eberhard Schlotter Stiftung im Neuen Rathaus,
 Raum 401
 Eberhard Schlotter Stiftung im Bomann-Museum Celle

21.08., 15.30 Uhr
 Museums-Melange: Rosen über Rosen: Im Alltag, in der Mode, auf Möbeln und Porzellan
 (Dr. Kathrin Panne)
 Bomann-Museum Celle

31.08., 11.30 Uhr
 Führung: Honig & Licht. Die Entwicklung und Bedeutung der Imkerei in der Lüneburger Heide
 (Karl Thun)
 Bomann-Museum Celle

24.08., 11.30 Uhr
 Führung: Die Rose – Glanz und Schatten einer Königin
 (Dr. Kathrin Panne)
 Bomann-Museum Celle

September
14.09., 11.30 Uhr
 Führung: Die gute alte Zeit- ein Sonntagsspaziergang durch die Celler Bürgerkultur und die Lüneburger Heide. Mit Weiland Gottlieb Biedermaier und den Heidemalern.
 (Karl Thun)
 Bomann-Museum Celle

27.08., 18.30 Uhr
 Führung mit Film: Sächsische Seidenrosen für die Laufstege der Welt

17.09., 18.30 Uhr
 Führung mit Film: Sächsische Seidenrosen für die Laufstege der Welt
 (Dr. Kathrin Panne)
 Bomann-Museum Celle

18.09., 15.30 Uhr
 Museums-Melange:
 Rosenzauber:
 Rosen in Haus und Garten
 (Dr. Kathrin Panne)
 Bomann-Museum Celle

21.09., 11-30 Uhr
 Führung: Die Rose – Glanz und Schatten einer Königin
 (Dr. Kathrin Panne)
 Bomann-Museum Celle

25.09. 19.00 Uhr
 Vortrag: Celle, April 1945: Bombenangriff und Massaker an KZ-Häftlingen
 (Dr. Bernhard Strebel)
 Veranstaltung des Museumsvereins Celle e.V. und der Gesellschaft für Christlich-Jüdische Zusammenarbeit Celle e.V.
 Bomann-Museum Celle

28.09., 11.30 Uhr
 Museumsgespräch mit Vorführung: Die immersive Stilleben-Werkstatt
 (Marcel Lindemann, Dietrun Otten)
 Eberhard Schlotter Stiftung im Bomann-Museum Celle

© Text und Bilder:
 Bormann Museum Celle



Heideröslein

Herzlich willkommen in Ihrem Autohaus Bremer



Wir freuen uns auf Sie ...

... und darauf, Ihnen die vielen Toyota Modelle und Neuheiten zu präsentieren!!!



Seit 1977 für Sie
 in Altencelle

Autohaus Bremer GmbH · Braunschweiger Heerstraße 98 · 29227 Celle
 Telefon: 0 51 41 - 8 40 37 · info@autohausbremer.de

Tagesfahrten

13.06.25 Fr	Glückstädter Matjeswochen mit Buntem Rahmenprogramm.....	39 €
13.06.25 Fr	Nord-Ostsee-Kanal mit Raddampfer Freya Kiel-Rendsburg inkl. Brunchbuffet	95 €
14.06.25 Sa	Zum Wismarer Hafenfest mit buntem Rahmenprogramm.....	45 €
14.06.25 Sa	Stadtbummel in Berlin	45 €
17.06.25 Di	Magdeburger Wasserstrassenkreuzfahrt „Große Acht“ inkl. 4-stündige Schifffahrt	69 €
17.06.25 Di	Shopping in Magdeburg.....	35 €
18.06.25 Mi	Überraschungsfahrt mit dem Chef.....	35 €
18.06.25 Mi	Holländerstadt Friedrichstadt inkl. Grachtenfahrt.....	55 €
19.06.25 Do	Europa-Rosarium Sangerhausen mit weltgrößten Rosensammlung	55 €
19.06.25 Do	Ostseebad Boltenhagen.....	43 €

Weitere neue Tagesfahrten finden Sie ab sofort unter www.muebus.de

Musicals und Events

14.06.25 Sa	FALLING in LOVE – die Grand Show im Friedrichstadtpalast Berlin.....	ab 129 €
14.06.25 Sa	ROMEO & JULIA: Liebe ist alles – Das Musical in Berlin	ab 149 €
25.06.25 Mi	NEU! ELBPILHARMONIE Hamburg: Konzert im Großen Saal Geir Lysnes „Polar Soundscapes“ & NDR-Bigband (Beginn 20.00 Uhr).....	nur 139 €
27.06.25 Fr & 17.07.25 Do	SCHÖNEBECKER Operettensommer: „Orpheus in der Unterwelt“	nur 75 €
11.07.25 Fr / 21.08.25 Do	Karl-May-Spiele in Bad Segeberg: HALBBLUT	ab 69 €
12.07.25 Sa	Musical STARLIGHT EXPRESS in Bochum.....	ab 135 €
13.07.25 So	Das HIT-Musical „& JULIA in Hamburg.....	ab 139 €
13.07.25 So	MJ – Das Michael Jackson Musical in Hamburg	ab 155 €
13.07.25 So	Disneys HERCULES Musical in Hamburg.....	ab 139 €
13.07.25 So	HARRY POTTER UND DAS VERWUNSCHENE KIND	ab 139 €
13.07.25 So	Disneys DER KÖNIG DER LÖWEN - Musical in Hamburg.....	ab 149 €

Mehrtagesfahrten

16.06.-23.06.25 & 25.08.-01.09.25	8 Tage Donau-Kreuzfahrt: Passau - Wachau - Budapest - Esztergom - Bratislava - Wien - Linz - Passau	Ü/VP ab 1.699 €
20.06.-22.06.25	3 Tage Dresden: 20 Jahre Wiedereröffnung der Frauenkirche, zentr. Hotel	Ü/F 419 €
21.06.-28.06.25	8 Tage Luxus-Kurerlebnis in Swinemünde/Kurhotel Hamilton inkl. 10 Anwendungen	Ü/HP ab 1.079 €
23.06.-24.06.25	2 Tage Sommer in Holland: Delft, Amsterdam und Käse	Ü/HP 229 €
25.06.-26.06.25	2 Tage Spreewald inkl. Rundfahrt & Kahnfahrt.....	Ü/F 179 €
29.06.-05.07.25	7 Tage Rheinerlebnis-Kreuzfahrt mit DCS Amethyst 2: Köln - Rudesheim - Speyer - Straßburg - Karlsruhe - Wiesbaden - Köln	Ü/VP ab 1.269 €
04.07.-08.07.25	5 Tage Ostsee PUR: Stralsund, Rügen, Usedom, Greifswald, schönes Hotel & Ausflüge.....	Ü/HP 849 €
	<i>Eintrittskarte Störtebecker Festspiele gegen Aufpreis</i>	
09.07.-16.07.25	8 Tage Südpolens Schätze: Krakau, Hohe Tatra, Breslau.....	Ü/HP 1.299 €
18.07.-20.07.25	3 Tage Leipzig, zentrales Hotel, Stadtrundfahrt	Ü/F 329 €
19.07.-25.07.25	7 Tage Normandie & Bretagne: St. Malo, Mont St. Michel, Cote d'Emeraude, Blumenküste.....	Ü/HP 1.599 €
25.07.-27.07.25	3 Tage Sommer in Brandenburg an der Havel inkl. Schifffahrt & Schloss Ribbeck mit Kaffeetrinken.....	Ü/F 429 €
27.07.-01.08.25	6 Tage Chiemgau mit Berchtesgadener Land & München	Ü/HP 789 €
31.07.-03.08.25	4 Tage Sommerträume am Neckar & am Rhein mit Speyer, Heidelberg, Bad Dürkheim.....	Ü/HP 599 €
11.08.-15.08.25	5 Tage Wein & Genuss im Taubertal mit Weinbergwanderung & Weinprobe	Ü/HP 699 €
15.08.-17.08.25	3 Tage Die Domfestspielstadt Erfurt im zentr. Hotel inkl. Stadtrundfahrt	Ü/F 369 €
	<i>Karte Domfestspiele Oper „La Boheme“ gegen Aufpreis buchbar!</i>	
14.10.-16.10.25	3 Tage Minikreuzfahrt mit der Luxus-Fähre der Color-Line Kiel - Oslo - Kiel.....	Ü/F ab 379 €
30.10.-02.11.25	4 Tage München, zentr. MARITIM Hotel, Stadtrundfahrt.....	Ü/F 499 €

Weitere schöne Reisen finden Sie auf unserer Homepage
www.muebus.de

Buchen Sie bequem von Zuhause unter Tel.: 05086 - 2464.
Bei allen unseren Reisen ab 3 Tagen sind Taxizubringer
sowie Busfrühstück im Preis enthalten!



Schneider
Orthopädie-Schuhtechnik

Poststraße 27
29308 Winsen (Aller)
Tel. 05143-6609903

E-Mail:
schneider29308@gmail.com

Unsere Leistungen:

- Maßangefertigte Einlagen
- Ganganalyse
- Orthopädische Maßschuhe
- Schuhzurichtungen
- Kompressionsstrümpfe,
Bandagen & mehr
- Kompressionsversorgung im
Rahmen der Rund- und
Flachstrickversorgung
- Bandagen
- Orthesen

Öffnungszeiten:

Mo – Do: 8.30 – 18 Uhr
Fr: 8.30 – 13 Uhr

**Wir freuen uns
auf Ihren Besuch.**



SOMMERFEST DES PHV HAMBÜHREN



mit großem Hunderennen!

Wann?	Sonntag, 22.06.2025
Beginn?	10:00 Uhr
Wo?	PHV Hambühren, Am Grünen Eck, 29313 Hambühren

Ein Spaß für Mensch und Hund!

- Spannendes Hunderennen für alle Größen & Rassen
(mit gültiger Tollwutimpfung)
- Glücksrad mit attraktiven Preisen
- Interessante Infostände
- Spiel & Spaß für die Kinder
- Leckerer vom Grill & kühle Getränke
- Kaffee & Kuchen

Mitmachen lohnt sich! 🐾

Tolle Preise warten auf die schnellsten Pfoten.

Weitere Informationen unter
www.phv-hambuehren.de.



Kostümschlossführung zu Caroline Mathilde

Königin Caroline Mathilde: London - Kopenhagen – Celle

Termin: 28.06.2025, 12.00 bis 13.00 Uhr

Eine junge Braut, ein dänischer König und sein den Gedanken der Aufklärung offener Leibarzt sind die Protagonisten in einer der skandalösesten Affären an einem adligen Hof des 18. Jahrhunderts. Erleben Sie ihre tragische Geschichte, erfahren Sie in einer Schlossführung von diesen drei jungen Menschen: der englisch-welfischen Prinzessin Caroline Mathilde, dem

dänischen König Christian VII. und dem engagierten Mediziner Johann Friedrich Struensee aus Altona, die in dynastischer Schicksalsgebundenheit zueinanderfinden - und die Welt aus den Angeln heben wollen. Doch es ist nicht einfach. Caroline leidet, der geistesranke König Christian ist seiner Gemahlin kaum zugeneigt, Struensee arbeitet allzu eifrig an seinen Re-

formen, - die ohnehin auf starken Widerstand in Dänemark stoßen. Das beseelte Trio wird schließlich zur Menage à trois – und damit ein gefundenes Fressen für die Gegner. Ihre Ideen scheitern, Köpfe rollen, Caroline muss das Land verlassen. Die ihr verblei-

bende Zeit verlebt sie allein im Schloss zu Celle.

Weitere Infos:
www.lueneburger-heide.de

Text:

© Lüneburger Heide GmbH



© Bild: Pixabay



Unser Sommercafé ist täglich von 14-18 Uhr für Sie geöffnet.

Wir bieten Ihnen leckere Torten und Kuchen aus unserer Backstube.



Rabehof Oldendorf, Örtzheide 2, Telefon 05052/543

Bogenschießen

Ein faszinierendes Hobby für Jung und Alt

In einer Welt, die immer schneller wird, suchen viele Menschen nach Aktivitäten, die Ruhe, Konzentration und Spaß verbinden. Bogenschießen ist für viele Menschen geeignet! Es ist eine Sportart, die sowohl Anfänger als auch Fortgeschrittene anspricht. Besonders geeignet ist es für alle, die Spaß an Präzision, Naturerlebnissen und Konzentration haben.

Welche Bogenarten gibt es?

Jede Bogenart hat ihre Vorteile und passt zu unterschiedlichen Bedürfnissen.
Langbogen: einteilig, aus Holz, einfach zu handhaben – ideal für Anfänger und traditionelles Schießen.

Recurvebogen: Nach vorn gebogene Spitzen, mehr Kraft, beliebt bei Olympischen Spielen und Freizeit.

Compoundbogen: Mit Rollen und Seilzügen, präzise und kraftvoll – perfekt für Wettkämpfe.

Jagdbogen: Für die Jagd, robust gebaut, kann Lang-, Recurve- oder Compound sein.

Bogenschießen bietet verschiedene Disziplinen

Freies Bogenschießen (Freestyle): Keine festen Regeln bei Ausrüstung und Technik, ideal als Hobby.

Feld- und 3D-Schießen: Zielen in natürlicher Umgebung, oft im Wald, mit realistischen Tierzielen.

Zielschießen (Target Archery): Treffen auf Scheiben in festgelegter Entfernung, bekannt bei den Olympischen Spielen.

Wie beginnt man?

Wer Interesse hat, kann bei uns reinschnuppern und erste Erfahrungen sammeln. Die Ausrüstung ist relativ einfach und kann anfangs ausgeliehen werden. Wichtig ist vor allem, die richtige Technik zu erlernen und Sicherheitsregeln zu beachten.



SV Wieckenberg von 1906 • Bogensparte • 29323 Wietze/Wieckenberg

Jürgen Batel Tel. 05146/5004335 juergen.batel@freenet.de

Armin Meyer Tel. 05146/2358 ArminMeyer@hotmail.com



Das Deutsche Erdölmuseum Wietze inspiriert zu sechsteiliger TV-Serie

Bis in die 1960er Jahre wurde in Wietze Erdöl gefördert. Dann wurde im Zentrum des 2000 Bohrungen umfassenden Ölfelds, auf dem noch einige alte Fördertürme und Pumpen standen, ein Freilichtmuseum eingerichtet. Am Rande des knapp zwei Hektar großen Museumsgeländes befindet sich die sog. Hasenbein-Bohrung, die 1899 in Wietze einen Erdölboom auslöste und das kleine beschauliche Heidedorf radikal in seinem Erscheinungsbild und seiner Wirtschafts- und Sozialstruktur veränderte. Innerhalb weniger Jahre wurden Dutzende von Bohr- und Fördertürme und über 40 große Tankanlagen

errichtet, Hunderte auswärtige Arbeiter mussten irgendwo eine Bleibe finden. Deren teilweise hohe Fluktuation brachte Unruhe und teilweise gewalttätige Auseinandersetzungen mit sich – ein bisschen wie im Wilden Westen.

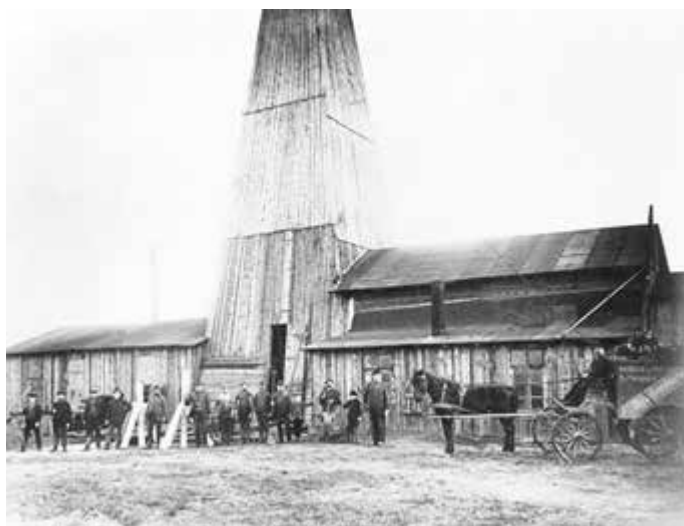
Die spannende, aber weitgehend unbekanntere Pionierzeit der Erdölförderung in Wietze steht nun im Fokus einer sechsteiligen, fiktionalen Fernsehserie – „Schwarzes Gold“ –, die aktuell für die ARD produziert wird. Vor fünf Jahren hatte sich Drehbuchautor Justin Koch in der Museumsbibliothek Anregungen für den Plot geholt. Museumsleiter Dr. Stephan A. Lütgert war ihm dabei behilflich



Bohrmannschaft

und ist nun folgerichtig auch historischer Berater der Serie, die aber leider nicht am Originalschauplatz gedreht wird. Als Vorbild für die Kulissen des Film-Ölfelds in der Nordheide dienen aber die inzwischen unter Denkmalschutz stehenden Förderein-

richtungen auf dem Wietzer Museumsgelände. Zudem wurden einige originale Bohrmeißel für den Set ausgeliehen. Der NDR beabsichtigt die Produktion einer Begleit-Doku, welche die historischen Hintergründe der TV-Serie beleuchten soll.



Bohrmannschaft vor Bohrturm

Bestattungsvorsorge bedeutet

Notwendiges zu regeln · Selbst zu bestimmen
Angehörige zu entlasten

Bestattungsvorsorge

Bestimmen Sie selbst über den Ablauf Ihrer eigenen Bestattung. Die Bestattungsvorsorge regelt neben Art und Umfang des letzten Weges auch finanzielle Bedingungen. Damit nehmen Sie Ihren Angehörigen eine Last von den Schultern. In dem Wissen, dass alles so abläuft, wie Sie es sich gewünscht haben, finden die Hinterbliebenen Trost. Sichern Sie Ihre eigenen Wünsche für Ihre zukünftige Bestattung finanziell ab.

Treuhandvertrag

Schließen Sie einen Treuhandvertrag ab, legt unser Bestattungsunternehmen die mit Ihnen vereinbarte Summe in Form einer Einmalzahlung oder in Raten als Treuhandvermögen an. Im Todesfall können wir auf Ihr Treuhandkonto zugreifen, um den Bestattungsvertrag zu erfüllen.

Sterbegeldversicherung

Entscheiden Sie sich für eine Sterbegeldversicherung, zahlen Sie monatlich kleine Beträge in Raten an einen Versicherer. Im Todesfall wird die Versicherungssumme an die Angehörigen oder den Bestatter ausbezahlt.

Cellar Bestattungen bietet Ihnen gern eine Vorsorgeberatung an. Wir sind Ihnen beim Verfassen eines Treuhandvertrages sowie bei den formellen Angelegenheiten behilflich.



Metallbau

H.-Henning Binar

Kahlenweide 12 • 29308 Winsen

Tel.: 05143-6651188 • Mobil: 0170-8860674

binar@kim-binar.de • www.kim-binar.de

Zäune, Tore, Stabmatten, Überdachungen,
Stahltreppen, Gitter, Balkongeländer,
Edelstahlarbeiten, Skulpturen,
Einbruchschutz u. v. a. m.



Blumenlage 20 · 29221 Celle

Tag und Nacht für Sie da

Tel.: **05141 8873600**

cellar-bestattungen@gmx.de

www.cellar-bestattungen.de

Wochenmarkt in der historischen Altstadt in Celle

Termine: Immer mittwochs und samstags ab 7.30 Uhr

Vom Alten Rathaus am „Markt“, auf der Stechbahn, direkt neben der Stadtkirche St. Marien bis hin zum Schloßplatz lockt der Wochenmarkt mit seinen Ständen und Marktwagen mit den saisonalen Köstlichkeiten der Region. Es soll schon rund 700 Jahre her sein, als das Marktreiben hier be-

gann und immer neue Händler die Celler Bürger und Besucher mit den in der Umgebung gewachsenen und hergestellten Produkten erfreuten. Damals wie heute ist der Wochenmarkt mit dem Flair der Altstadt und dem Schloss im Hintergrund ein besonderer Anziehungspunkt.



Erleben Sie den Wochenmarkt in Celles Altstadt: regionale und überregionale Spezialitäten und Genuss entdecken!

© Foto: Stadt Celle

Die Vielfalt der Angebote, von den umliegenden Bauernhöfen, Gärtnereien, Bäckern, Schlachtern und Käseanbietern, liefert alles, was eine frische junge und auch traditionelle klassische Küche benötigt, um die ganze Woche die Familien verwöhnen zu können. Frisches Obst, Gemüse, Delikatessen der Landwirte mit Leckerem vom Rind, Schwein, Geflügel und auch Fisch oder Bienenprodukte, hausgemachte Gurken und noch vieles mehr sind hier zu haben. Die Blumenpracht weiterer Anbieter verschönert das Marktambiente zusätzlich und so holt man sich gerne noch etwas Dekoratives für Haus und Hof.

Die Marktbesucher wissen genau, dass Sie hier nur beste Qualität und die Frische der Produkte erhalten, die in einem Supermarkt so nicht zu haben sind. Dazu gehören auch die ökologisch angebauten Produkte der Biobauern,

die ihre Landwirtschaft auf der Grundlage möglichst naturschonender Produktionsmethoden herstellen. Immer mehr Kunden wünschen diese natürlich hergestellten Lebensmittel.

Heimische Kräuter, Spezialitäten aus mediterranen Ländern, wie italienischer Schinken, Oliven, Pasta und was es sonst noch aus den sonnenverwöhnten Ländern gibt, runden das schmackhafte Angebot ab.

Der Celler Wochenmarkt zwischen den schönen denkmalgeschützten Fachwerkhäusern ist immer ein Ausflug wert.

Termine: In der Sommerzeit immer mittwochs und samstags ab 7.30 Uhr

Weitere Infos:
www.lueneburger-heide.de

Text und Fotos: © Stadt Celle

BALLON[®]
Ballon- & Event-
dekoration

STEINFÖRDER STRASSE 1
29323 WIETZE
INFO@BALLONLIEBE.COM
MOBIL/WHATSAPP:
0179/4881844
WWW.BALLONLIEBE.COM

BALLON-GESCHENKE
FÜR ALLE ANLÄSSE

- HANDGEMACHTES & INDIVIDUELLES
- GESCHENKIDEEN
- GESCHENK-VERPACKUNGSSERVICE
- BALLON- UND EVENTDEKORATIONEN
- DEKOVERLEIH

www.anhaenger-meier.de

**ANHÄNGER
MEIER**

05146-2744

www.anhaenger-meier.de

Steinförder Straße 1 29323Wietze

Koch-PKW-Anhänger Verkauf
Ersatzteile und Reparatur
Vermietung

Zimmerei • Holzhandel • Innenausbau

**ALFRED
SCHMIDT**

ENERGETISCHE SANIERUNGEN

FASSADEN • DÄMMUNG

NEU-, AN- UND UMBAUTEN IM
HOLZRAHMENBAU

FACHWERK • DACHSTÜHLE
GAUBEN

INNENAUSBAU
BARRIEREFREIES WOHNEN

CARPORTS • WINTERGÄRTEN

ALLES IN EINER HAND

VON DER PLANUNG BIS ZUR FERTIGSTELLUNG

Hauptstr. 12 · Wienhausen · Tel. 05149 350 · www.holz-wienhausen.de
Mo.-Fr. 7-16.00 Sa. 8-12.00 · Fachberatung · Zuschnitt · Lieferung



jetzt bewerben:
vbsila.de/karriere

Ist die Zeit reif für
einen Jobwechsel?

Morgen kann kommen.

Wir machen den Weg frei.

Wir suchen
zum nächstmöglichen
Termin neue Kollegen (m/w/d) als

Privatkundenberater oder Geschäftsstellenleiter

für verschiedene Standorte in unserem Geschäftsgebiet. Als Ihr neuer Arbeitgeber bieten wir ein modernes Arbeitsumfeld viel Freiheit und eine spannende Aufgabe in einer erfolgreichen Bank.

Dazu kommen jede Menge attraktive Benefits - finanzielle und persönliche. Profitieren Sie von Preisvorteilen, Zulagen und anderen Incentives.

Interesse? Dann bewerben Sie sich
direkt online: vbsila.de/karriere

Volksbank eG
Südheide – Isenhagener Land – Altmark



Führungen im Kloster Wienhausen

01.04.2025-12.10.2025

Gästeführer nehmen Sie mit durch das weltberühmte Heidekloster. Aus dem späten 13. und 14. Jahrhundert erhalten sind der ausgemalte Nonnenchor, die Allerheiligenkapelle und der Kapitelsaal. Da das Kloster von Krieg und Feuer verschont blieb, besitzt es heute noch eine große Vielfalt an erstaunlichen Kunstschätzen aus dem Mittelalter: beeindruckende, flächendeckende Wandmalereien, Skulpturen und

gestickte Bildteppiche. Das Kloster ist ausschließlich im Rahmen von Führungen zu besichtigen.

Juwel norddeutscher Backsteingotik - beeindruckende Architektur

Das Kloster Wienhausen ist ein Kunstwerk norddeutscher Backsteingotik und mit einem herrlichen und einzigartigen Doppelgiebel versehen. Zu den bedeutenden noch aus den Anfängen erhaltenen

Gebäuden sind der Westflügel mit seinem ausgemalten Nonnenchor (im Jahre 1995 restauriert), die Allerheiligenkapelle und der Kapitelsaal besonders nennenswert. Das herrliche Sommerrefektorium konnte unter Verwendung vorhandener gotischer Elemente wiederhergestellt werden und lädt zu zahlreichen kulturellen Veranstaltungen im Kloster ein.

Wertvolle Kunstgüter im Kloster Wienhausen

Da das Kloster Wienhausen von Krieg und Feuer verschont geblieben ist, besitzt es auch heute noch eine große Zahl und Vielfalt an erstaunlichen Kunstgütern aus dem Mittelalter. Neben den wunderschönen Wandmalereien und den beeindruckenden Skulpturen sind es besonders die weltberühmten gotischen Bildteppiche aus dem 13. bis 15. Jahrhundert, die den Besucher in ihren Bann ziehen. Im Klostermuseum wer-

den neben vielen Exponaten, die von der abwechslungsreichen Geschichte des Klosters zeugen, Kunstwerke und Gegenstände aus dem Alltagsleben der Bewohner ausgestellt. Viele Objekte wurden 1953 bei Renovierungsarbeiten unter den Dielen des Chorgestühls im Nonnenchor gefunden. Pilgerzeichen, Spindeln, Andachtsbilder, Griffel, Notiztafeln, Handschriften und Mittelalterliche Brillen. Diese Brillen, deren Gestelle aus Buchsbaum – als auch Lindenholz gefertigt wurden, sind die Ältesten Nietenbrillen der Welt!

Termine unter www.klosterwienhausen.de. Alle Termine sind unter Vorbehalt zu betrachten! Gegebenenfalls setzen Sie sich bitte telefonisch (Tel. 05149 186614 oder per Email: fuehrungen@kloster-wienhausen.de) mit dem Klosterbüro in Verbindung.

Text: © Lüneburger Heide GmbH



*Ihr leistungsstarker Partner in Sachen
Holzbau aus Meisterhand.....*

Zimmereibetrieb
Jörg Meyer GmbH

- * Zimmerei
- * Carports
- * Innenausbau
- * Bedachungen
- * Holzrahmenbau
- * Altbauanierung
- * Planung & Beratung
- * Gebäudeenergieberatung



www.zimmerei-joerg-meyer.de

Zirkenteilstraße 21 • 29356 Bröckel • Tel.: 05144 / 5 66 21



CELLER HENGST- PARADEN 2025

290 JAHRE LANDGESTÜT CELLE
03.–05. OKTOBER 2025



Foto: Lovely Moments

Niedersächsisches Landgestüt Celle
Spörckenstraße 10, 29221 Celle
Öffnung der Ausstellung: 11 Uhr,
Beginn Hengstparade: 13 Uhr

Tickets unter:



www.ticket-onlineshop.com/ols/landgestuet-celle

Celler Hengstparaden 2025 – 290 Jahre Landgestüt Celle

–Anzeige–

Nach einigen Jahren Pause ist es endlich wieder so weit: Die traditionelle Celler Hengstparade kehrt zurück! Auf dem Paradeplatz erwartet die Besucher ein abwechslungsreiches Schauprogramm anlässlich der 290-jährigen Gestütsgründung. Ob klassische Dressur, imposantes Springen oder historischer Fahrsport – hier kommt jeder Pferdeliebhaber auf seine Kosten.

Ein besonderes Highlight werden die Auf-

tritte der Geschwister Lisa & Matthes Röckener sein. Mit ihren Pferden begeistern sie das Publikum und zeigen was durch Horsemanship, Vertrauen und Harmonie im Reit- sowie Fahrsport möglich ist.

Außerdem lädt rund um den Paradeplatz ein großer Ausstellungsbereich zum Verweilen ein. Hier findet sich ein erlesenes Sortiment aus den Bereichen Mode, Kunst, Schmuck, Hund, Pferd sowie Schönes für

Haus und Garten. Abgerundet wird das traumhafte Event durch eine große Auswahl an kulinarischen Köstlichkeiten.

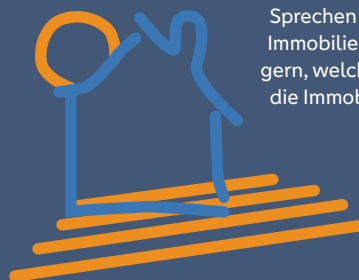
Die Celler Hengstparaden 2025 versprechen ein unvergessliches Erlebnis voller Emotionen & Tradition für die ganze Familie. Seien Sie dabei – wir freuen uns auf Sie!

Tickets erhalten Sie unter
www.landgestuetcelle.de

Immobilien sind Vertrauenssache

Unsere Leistungen für Sie als Verkäufer/Käufer

- Marktwertermittlung
- Beschaffung und Aufbereitung aller relevanten Objekunterlagen
- Durchführung von Besichtigungen
- Übernahme der Preisverhandlungen
- Beauftragung des Notars u. Begleitung zum Beurkundungstermin



Sprechen Sie uns einfach an! Unsere Immobilienspezialisten zeigen Ihnen gern, welche Leistungen wir rund um die Immobilie noch zu bieten haben.

05141 987-8700
vbsila.de/immo

Volksbank eG
Südheide – Isenhagener Land – Altmark



Kurze Radwege für halbe Tage (10 - 25 km)

Tipps von der Lüneburger Heide GmbH

Unsere Radtouren für halbe Tage sind ideal, um mehrere Radtouren im Lüneburger Heide Urlaub zu unternehmen. So können Sie jeden Tag auf einem neuen Radweg starten. Unsere Halbtagesradtouren sind zwischen 10 Kilometer und 25 Kilometer lang. Die Touren lohnen sich auch als Sternradtouren.

Gutes Radwegenetz

In der Lüneburger Heide gibt es ein gut ausgebautes und vor allem vielfältiges Radrundwegenetz. Es gibt eine große Auswahl an beschilderten Thementouren, die sich für eine Halbtagestour bestens eignen.

Halbtages-Radtouren

Die Distanz der Halbtagesradtouren beträgt 20 km bis 40 km. Damit sind die Halbtagestouren hervorragend für einen Radausflug in die Lüneburger Heide geeignet.

Bei diesen Strecken kommt man nicht so schnell aus der Puste und somit können auch Genuss-Radfahrer und Familien mit Kindern diese Touren gut bewältigen.

Das Beste ist, dass bei den Halbtagestouren genug Zeit für Rast und Sinnesfreuden bleibt. Ohne Eile werden Sie die Routen

an einem Tag radeln und dabei können Sie in aller Ruhe die Lüneburger Heide erkunden.

Schauen Sie auch links und rechts des Weges und Sie werden staunen, was Sie unterwegs entdecken. Weite Heideflächen mit lila blühenden Heidepflanzen, saftig-grüne Wiesen und Wälder, plätschernde Bäche und romantische Flussauen. Aber auch historische Städte und kulturelle Stätten wie unsere Heideklöster. Genug Zeit für Genuss bleibt auch. Nutzen Sie das Angebot der kleinen Hofläden am Straßenrand und nehmen Sie im Fahrradkorb ein Glas Honig oder eine Tüte Heidekartoffeln frisch vom Erzeuger mit. Das Mittag-

essen wird Ihnen sicher auch gut schmecken in den Restaurants und Gasthöfen an den Wegen.

Hinweis für das Naturschutzgebiet

Bitte fahren Sie im autofreien Naturschutzgebiet nur auf den ausgewiesenen Radwegen. Alle anderen Wege sind naturbelassen und dort enden Sie irgendwann im Sand. Eine Karte der Wege erhalten Sie in den Tourist Informationen.

Weitere Infos:
www.lueburger-heide.de

Text und Fotos:
© Lüneburger Heide GmbH,
www.lueburger-heide.de



Kurze Radwege für halbe Tage © Foto: Lüneburger Heide GmbH

Regional für Sie vor Ort - seit über 20 Jahren



Elektro- & Gebäudetechnik Tribian GmbH
Elektromeister Maik Tribian
Dorfstraße 54
29303 Bergen/Eversen

maiktribian@elektrotribian.de
www.egt-tribian.de
Tel.: 05054 - 98 74 523
Fax: 05054 - 98 74 524

TimeRide GO!

Stadtführungen in die Vergangenheit

Virtuelle Szenen ermöglichen Zeitreise durch die Geschichte der Residenzstadt Celle.

In Zusammenarbeit mit dem Zeitreise-Veranstalter TimeRide gibt es in Celle ab jetzt virtual-Reality-gestützte Stadtführungen.

Unterwegs mit mobilen VR-Brillen werden die Teilnehmer an histo-

rischen Orten zu Zeitzeugen und können dank virtueller Bewegtbild-Szenen mitten in das historische Geschehen eintauchen.

Die Celler Zeitreisenden dürfen auf die alte Stadt mit ihrer Stadtmauer blicken, erleben einen mittelalterlichen Markttag und werden Zeugen eines Ritterturniers auf der Stechbahn.

Insgesamt erleben die Teilnehmer in knapp 90 Minuten etwa 500 Jahre der Celler Stadtgeschichte und das im Rundumblick, untermalt mit einer atmosphärischen Geräuschkulisse.

Die TimeRide GO!-Touren erweitern das Angebot der Stadtführungen in Celle und sind für Einheimische wie für Gäste

gleichermaßen spannend. Ermöglichen sie doch einen Blick in Geschichten mittelalterlicher Lebenswelten und Kapitel der welfischen Residenzstadt im Zeitalter des Barock.

Weitere Infos:
www.celle.de/timeride oder
www.lueneburger-heide.de
Text: © Lüneburger Heide GmbH

Wir sind seit über 80 Jahren Ihr freundlicher Opel-Partner aus Wietze.

- ◆ Ihren neuen Opel finden Sie bei uns
- ◆ TÜV- und AU-Service
- ◆ Inspektions-Service
- ◆ Unfallinstandsetzung
- ◆ Klimaanlage-Service
- ◆ Glasreparatur/Glaserneuerung
- ◆ Diagnosearbeiten
- ◆ Achsvermessung
- ◆ Öl-/Bremsen-Sofort-Service
- ◆ Reifen-Service/-Einlagerung

www.hasselmann-wietze.de



Autohaus
Hasselmann

Wir leben Autos.

Steinförder Str. 6 · 29323 Wietze
Telefon (0 51 46) 3 81 · Fax 47 63



Schloss Celle im Sommer

© Foto: Stadt Celle

Postbank Finanzberatung AG

CENTURY 21
Krieger Immobilien

Ihre Rundum-Betreuung

Gesetzliche Bestimmungen, Hintergrundwissen zu vielen Aspekten – das Eigenheim ist ein großes Thema. Manchmal unübersichtlich. Aber das kann man ändern.

Unsere Experten geben Ihnen Antworten auf Ihre individuellen Fragen. Rund um die Themen Immobiliensuche, Immobilienverkauf und Baufinanzierung bieten wir Service aus einer Hand.

Ihr starkes Team

Offen für jeden Wunsch und jede Frage: unsere Immobilien- und Finanzierungsspezialisten und -spezialistinnen.

Heike Jongmans-Packheiser
selbständige Finanzpartnerin
Mobil: 0174 2024812
heike.jongmans@postbank.de



Thomas Krieger
Immobilienmakler (IHK)
Mobil: 0152 56194161
thomas.krieger@century21.de
www.krieger.century21.de

Veestherrnweg 12 • 29633 Munster
Telefon.: 05192 4032

Lüneburger Straße 4–10 • 29525 Uelzen
Telefon: 0581 30562

**HIER STEHT
DIE WELT
KOPF!**

DAS VERRÜCKTE HAUS

DASVERRUECKTEHAUS.DE, HORSTFELDWEG 1, 29646 BISPINGEN

**ABENTEUER LABYRINTH
LÜNEBURGER HEIDE**

**ERLEBE DEUTSCHLANDS
GRÖßTES HOLZLABYRINTH!**

WWW.ABENTEUERLABYRINTH.DE

Gaußscher Bogen 4
29646 Bispingen

Willkommen im Abenteuerlabyrinth Lüneburger Heide – dem perfekten Ort für unvergessliche Kindergeburtstage, spannende Teamevents und aufregende Klassenausflüge! Entdecke auf 2800 Quadratmetern ein wandelbares Holzlabyrinth, das immer wieder neu gestaltet werden kann – ein echtes Abenteuer für Groß und Klein.

Erlebe unsere spannende Rätsel-Rallye, bei der du durch ein faszinierendes Gewirr von Gängen die Region Lüneburger Heide

entdecken kannst. Für Geburtstagskinder, Schulklassen und Gruppen ist das die ideale Herausforderung: Kleine Teams können sich in der Rallye messen und dabei spielerisch die Umgebung kennenlernen. Für unsere kleinen Abenteuerer, die noch nicht lesen können, gibt es die liebevolle Bilder-Rätsel-Rallye, die „Zwergenrallye“ – Spaß garantiert!

Auf deinem Weg zum Aussichtsturm erwarten dich 18 lustige Abenteuerstationen zum Balancieren, Hangeln und Hüpfen. Für alle Grusel-

Fans gibt es sogar einen schaurig-schönen Gruselgang, der für extra Nervenkitzel sorgt. Und das Beste: Fast alle Stationen sind barrierefrei gestaltet, sodass wirklich jeder das Labyrinth erkunden kann – egal ob mit Kinderwagen oder Handicap.

Für noch mehr Spaß bieten wir vergünstigte Kombitickets in Kooperation mit dem VERRÜCKTEN HAUS an. So kannst du beide Attraktionen zu einem tollen Preis erleben und tolle Selfies machen!

Neu im Angebot: unsere Pit-Pat-Anlage! Minigolf mal anders – auf 18 Tischbahnen, die wie Billard mit einem Queue gespielt werden, sorgen für riesigen Spaß bei Jung und Alt.

Lust auf ein unvergessliches Abenteuer? Alle Infos und Preise findest du unter www.abenteuerlabyrinth.de. Wir freuen uns auf deinen Besuch!

Anschrift:

DAS VERRÜCKTE HAUS
Horstfeldweg 1
29646 Bispingen
www.dasverruecktehaus-bispingen.de

Horstfeldweg /
Gaußscher Bogen 4
29646 Bispingen.

Tel.: 0159 0169 1913

Öffnungszeiten: Siehe abenteuerlabyrinth.de

info@abenteuerlabyrinth.de

Ein Fest für die ganze Familie

Caroline Mathildes Geburtstag in Celle

Am Dienstag, den 22. Juli, verwandelt sich der Große Plan in Celle in eine farbenfrohe Feiermeile: Caroline Mathilde hat Geburtstag – und alle sind herzlich eingeladen mitzufeiern!

Im Rahmen des Celler Weinmarkts findet ein ganz besonderer Familientag statt, bei dem vor allem Kinder und Familien auf ihre Kosten kommen.

Ab 15 Uhr öffnen die Hütten der Weinmarktbesucher, und

zeitgleich startet auch das bunte Kinderprogramm. Das Bomann-Museum lädt die kleinen Gäste an eine kreative Bastelstation ein, an der eigene Kronen gestaltet werden können – so wird jeder zum königlichen Ehrengast.

Währenddessen flanieren historische Walking Acts in prachtvollen Caroline-Mathilde- und Struensee-Kostümen über den Platz und stehen gerne für ein Erinnerungsfoto bereit.

Ein weiteres Highlight ist das Mitmach-Konzert mit KESS, das um 16 Uhr beginnt. Mitreißende Kinderlieder, einfache Choreografien und jede Menge Bewegungsfreude machen das Konzert zu einem echten Erlebnis.

Ob „Tanzpiraten“, „Monstertanz“ oder „Uns kriegt keiner klein“ – hier wird mitgesungen, getanzt und gelacht. Gemeinsam mit der Sängerin Conny Kanik wird außerdem eine Geburtstagskerze entzündet, ein Lied angestimmt –

und natürlich darf das Auspusten der Kerze nicht fehlen. Ganz im Sinne des Geburtstagskindes: feierlich, herzlich und mit einem Augenzwinkern.

Gegen 17:30 Uhr endet das Familienprogramm, bevor ab 18 Uhr der Weinmarkt offiziell eröffnet wird und der Abend in geselliger Atmosphäre ausklingen kann.

Ein Tag voller Fantasie, Musik und Gemeinschaft – Caroline Mathildes Geburtstag verspricht ein unvergessliches Erlebnis für große und kleine Besucher mitten im Herzen der Stadt.

Weitere Infos:
www.celle.de

Text: © Stadt Celle



ALLGEMEINES KRANKENHAUS CELLE

**MIT SICHERHEIT
EIN JOB FÜR DICH**

Mehr Infos unter akh-celle.de/karriere



Stechbahn Celle

© Foto: Stadt Celle

**Erster Deutscher
Polizeihund-Sportverein
Hambühren e. V. (PHV)**

📍 Am Grünen Eck
29313 Hambühren
✉ info@phv-hambuehren.de



Hundeschule und Hundesport

- Welpenstunde · Junghundausbildung
- Turnierhundausbildung · Familienhundausbildung
- Begleithundausbildung · u. v. m.

**Wir bieten Hundebildung,
Spiel und Spaß für alle Hunderassen.
Gäste sind jederzeit herzlich willkommen!**

Kontakt und weitere Informationen:
☎ 0152 - 59 34 21 90 🌐 www.phvhambuehren.de
📱 Anfragen gerne auch per WhatsApp!
🔍 Suchbegriff: PHV Hambühren

**Zur Verstärkung
unseres Teams
suchen wir zu sofort
einen
Dachdecker / Zimmerer
oder einen erfahrenen
Helfer aus artverwandten
Berufen (m/w/d).**

Wir freuen uns auf Ihre Bewerbung!

GÖDEKE
BEDACHUNGEN GMBH · WIETZE
ZIMMEREI · BAUKLEMPNEREI
Tel.: 05146-84 98

- ▲ Bedachungen aller Art
- ▲ Dachrinnen und Fallrohre
- ▲ Trockenbau
- ▲ Dachbodenausbau
- ▲ Zimmereiarbeiten
 - ▲ z. B.
 - ▲ Carports
 - ▲ Vordächer
 - ▲ Dachstühle
 - ▲ Fachwerk
 - ▲ Gauben
- ▲ und vieles mehr

Wie die Zeit vergeht...

30 Jahre MEYERHÖMs in Beckedorf

–Anzeige–

MEYERHÖMs in Beckedorf – gegründet als zweites Standbein zur Stärkung des landwirtschaftlichen Hofes, entwickelte sich der Betrieb zu einer Erfolgsgeschichte mit mittlerweile knapp 30 Mitarbeitern.

Am 1. Juli des Jahres 1995 eröffneten Gitti und Heiner Lange im ehemaligen Kälberstall, dem heutigen Kaminraum, Meyerhöms **Vesper- und Kaffeestube**. Der bestehende Hofladen mit Wurst- und Schinkenspezialitäten aus eigener Schlachtung erhielt durch die gastronomische Seite eine stärkere Präsenz. Im Laufe der Zeit wurde klar, dass das deftige Angebot neben dem leckeren selbstgebackenen Kuchen nicht mehr ausreichte – die warme Küche hatte Einzug gehalten und der Name wurde geändert in Meyerhöms **Bauernstube**. Hier werden seitdem leckere hausgebackene Pizzavarianten, Bratkartoffelgerichte, Steaks, Schnitzel und vieles mehr serviert. Es ist das Reich von Gittis Tochter Steffi Utecht.

Der Wintergarten war dann schon entstanden, der zwei Gebäudeteile verband. „Dem Wunsch der Gäste folgend, entwickelte sich der Betrieb Stück für Stück“, schaut Familie Lange heute zurück. Die Kartoffelscheune wurde nach Kraft, Zeit und Geld zum Feiern ausgebaut. Wo zu Anfang noch zu jeder Feier der Tanzboden hineingetragen werden musste und im Winter Kartoffeln eingelagert wurden, entstand durch sehr viel Eigenarbeit, eine Festscheune, die für vielfältige Feierlichkeiten sehr gerne gebucht wird. Bis zu 140 Personen können dort verwöhnt werden.

Gerne wurden und werden in Meyerhöms **Bauernstube** Familienfeiern ausgerichtet und es wurde zu Hoffesten eingeladen: Kar-

Ihr Ausflugsziel in Beckedorf

MEYERHÖMs

BAUERNSTUBE UND FESTSCHEUNE



- Bratkartoffelgerichte
- Steaks und Schnitzel
- Pizzavarianten
- Gerichte der Saison
- Biergarten unter alten Eichen
- Spielplatz „Racker Acker“
- Familienfeiern

Sonntag, 06.07.2025

NEU!

30. Betriebsjubiläum

BBQ ganztägig · Kuchenbuffet
Live Musik mit Hans Albers und Sohn

Montags + donnerstags bis samstags ab 14 Uhr
Sonn- + Feiertage ab 12 Uhr
Dienstags + mittwochs Ruhetag (Gruppen auf Anfrage möglich)

Oldendorfer Str. 7 · 29320 Beckedorf
info@meyerhoems.de · www.meyerhoems.de
Tel.: (0 50 52) 36 36

toffelfest, Heufest und Weihnachtsmarkt, das war das Dreigestirn der früheren Jahre. An die Kinder wurde auch immer gedacht: Für die Gästekinder, und natürlich auch für die eigenen, entstand der „Rackeracker“, ein Spielplatz, der kürzlich bereits das zweite Mal auf die doppelte Fläche erweitert und mit neuen vielfältigen Spielgeräten ausgestattet wurde.

Die Corona-Zeit wurde für die weitere Entwicklung genutzt: Ein Verandaanbau im Garten und vor der Partyscheune, sowie

ein notwendiger Küchenanbau kamen hinzu. Neue große Schirme und Sitzgelegenheiten für die Terrasse wurden angeschafft. Nicht zu vergessen die Gastro-Fässer, wo die Gäste gerne etwas länger verweilen, um darin zu speisen. In den Jahren 2019 - 2023 wurde das Areal hinter der Bauernstube umgestaltet. Die alten Stallungen wichen einem Campingraum. Verschieden große Schlaffässer bieten Übernachtungsmöglichkeiten. Zusätzlich geschaffen wurden einige Stellplätze für Wohnmobile. Aufgrund der Sanitärfasschen sind allerdings auch Wohnwägen und Dachzelte herzlich willkommen. „In jedem Jahr wurde unter der Federführung von Sohn Henrik und Schwiegertochter Jenny etwas erweitert, erneuert, verschönert und optimiert“, heißt es von Familie Lange.

Und in diesem Jahr wird auch noch gefeiert in den ersten Julitagen: 30 Jahre Meyerhöms **Bauernstube**. Am Donnerstag, 3. Juli wird der Festreigen mit einem Pizzatag eröffnet; angeboten werden Pizzen zu vergünstigten Preisen. Am 4. Juli, dem Freitag, feiern andere Gäste dort, denn es ist eine geschlossene Gesellschaft eingebucht. Der Samstag, 5. Juli, ist ein Tag für Schnitzelliebhaber. Der Sonntag endet mit einem Jubiläumsfest ab 12 Uhr mit Barbecue im schön gestalteten Garten rund um den Teich. Ab 14:00 gibt es ein Kaffee- und Kuchenbuffet. Für Livemusik sorgen Hans Albers und sein Sohn Florian.

Team Meyerhöms bedankt sich bei allen Gästen und Geschäftspartnern für das Vertrauen, das ihnen in den letzten 30 Jahren entgegengebracht wurde.



Therme Live in Soltau

23.06.2025-01.09.2025

Es geht wieder los mit Therme Live – Die perfekte Mischung aus Musik, Genuss und Sommerfeeling.

Am Montag, den 23. Juni startet die beliebte Veranstaltungsreihe „Therme Live“ auf dem Vorplatz der Soltau Therme. Ein unvergesslicher Abend voller Livemusik, erfrischender Cocktails, frisch gezapftem Bier und köstlichen Leckereien für den großen und kleinen Hunger. Der beste Teil? Der Eintritt ist wie immer frei!

Das Team der Soltau Therme lädt ein, zu mitreißenden Klängen von lokalen Bands in einer entspannten Atmosphäre. Ein vielfältiges kulinarisches Angebot rundet den Abend ab. Die Bands wechseln wöchentlich, sodass ganz sicher für jeden Geschmack etwas dabei ist.

Datum: Auftakt am 23. Juni

Zeit: Ab 19:00 Uhr

Ort:

Vorplatz der Soltau Therme,
Mühlenweg 17,
29614 Soltau

Eintritt: Frei

Nächste Termine

23.06.2025, 19:00–22:00 Uhr

30.06.2025, 19:00–22:00 Uhr

07.07.2025, 19:00–22:00 Uhr

14.07.2025, 19:00–22:00 Uhr

21.07.2025, 19:00–22:00 Uhr

28.07.2025, 19:00–22:00 Uhr

04.08.2025, 19:00–22:00 Uhr

11.08.2025, 19:00–22:00 Uhr

18.08.2025, 19:00–22:00 Uhr

25.08.2025, 19:00–22:00 Uhr

Weitere Infos:

www.lueneburger-heide.de

Text und Fotos:

© Lüneburger Heide GmbH



Eintritt frei!

Soltau Therme
In die Natur eintauchen

Therme Live 2025
ab dem 23.06.2025
montags von 19 bis 22 Uhr

© Foto: Soltau Therme

HOF DREWES IM HERMANNSBURGER ORTSTEIL BAVEN IST IMMER EINEN BESUCH WERT

Auf Hof Drewes lockt ein attraktiver Hofladen mit einem vielfältigen Angebot: gesundes saisonales Gemüse in großer Bandbreite vom eigenen Acker und aus den Gewächshäusern, Rindfleisch vom eigenen Rind, auch Wurstwaren. Eier gehören ebenfalls zum Angebot, natürlich von gesund aufwachsenden Hühnern beim Hühnermobil. Da ist es zum hauseigenen Eierliker nicht mehr weit. Auch andere Anbieter von attraktiven

Angeboten für den Hofladen wurden mit ins Sortiment genommen.

Und dann das Hofklamüsern! Hier kann man gemütlich pausieren drinnen oder auf der weitläufigen Terrasse mit Blick auf das bunte Selbstpflückfeld mit Sommerblumen. Kinder können sich bei den Spielgelegenheiten unter der Terrasse und in Sichtweise der Eltern austoben, aber auch zu den Tieren gehen: Hänge-

bauschweine, Ziegen, Puten und Hühner freuen sich immer über Besuch. Von Mai bis Anfang Oktober ist auch an Sonn- und Feiertagen von 14 bis 18 Uhr geöffnet. In den Sommerferien wird auf Hof Drewes Bauernhofpädagogik über den Ferienpass angeboten. Am 15. Juni wird der Hof auch eine der Stationen bei der „Tour de Flur“ sein.

Zwei Blumenfelder zum Selbstschneiden in Nähe des Hofes laden ebenfalls zum Verweilen ein. Wie wurde mal gesagt: „Hol Dir die Sonne ins Haus, pflück Dir einen Blumenstrauß.“ Sich einen Strauß selber zusammenstellen mit der bunten Blütenvielfalt macht Freude.

Eine weitere Attraktion wartet ab ca. Mitte Juli auf Besucher: Das Maislabyrinth wird geöffnet, sobald die Maispflanzen hoch genug sind. „Verirren, verwirren, erschrecken, verstecken, rätseln und entdecken“ – damit wird nicht zu viel versprochen! An zwei Abenden kann es zusätzlich geheimnisvoll werden, dann ist bis 22 Uhr geöffnet. Die Termine werden auf www.maislabyrinth-suedheide.de bekanntgegeben. Für Klein und Groß bietet das Maislabyrinth einen erlebnisreichen Ausflug. Im Feld kann auch gepicknickt werden und ein schöner Tag mit der ganzen Familie oder Freunden kann verbracht werden. Alle drei Wochen wird es neue Fragen zum Thema Landwirtschaft geben mit neuen Suchplätzen.

AB SOFORT AUCH SONN- UND FEIERTAGS GEÖFFNET!

- SONNTAG, D. 15.06.25 TOUR DE FLUR

- DAS ERSTE GEMÜSE IST DA - Z.B. SALAT UND KOHLRABI

- GROSSES BLUMENFELD ZUM SELBERSCHNEIDEN

- MAISLABYRINTH
(S. MAISLABYRINTH-SUEDHEIDE.DE)

- HOF-LADEN MIT KAFFEE U. KUCHEN

- ERNTEFRISCHES GEMÜSE
AUS EIGENEM ANBAU

Hof Drewes Baven
Müdener Straße 7
29320 Hermannsburg



-Anzeige-

Führung durch das Kloster und Museum für sakrale Textilkunst Lüneburg

Das Kloster Lüne zählt zu den schönsten und ältesten Sehenswürdigkeiten der historischen Salz- und Hansestadt Lüneburg. Nur eine Viertelstunde Fußweg vom Zentrum entfernt findet der Besucher den noch heute erhaltenen mittelalterlichen Komplex, eingebettet in weitläufige Gartenanlagen.

Um 1170 bot sich einer kleinen Gruppe frommer Frauen an diesem Ort die Möglichkeit

zur Gründung einer Klostergemeinschaft. 100 Jahre später ist belegt, dass der Konvent nach der Regel des heiligen Benedikt lebte. Nach einem verheerenden Brand 1372 wurde das Kloster - wie damals üblich in Backstein - neu errichtet und in den folgenden Jahrhunderten durch eine Vielzahl anderer Gebäude erweitert.

Viele wertvolle Kunstschatze aus den Jahrhunderten haben sich

hier erhalten und stoßen auf das Interesse zahlreicher Besucher von nah und fern.

Besonders erwähnenswert sind die Eingangshalle mit dem gotischen Brunnen, der Winterremter mit seinen freigelegten Wandmalereien, der Kreuzgang mit farbigen Glasfenstern und den Taustab- und Birnstabrippengewölben sowie der Kapitelsaal mit den Gemälden der Äbtissinnen und dem Äbtissinenthrone.

Weiterhin kann man das Museum besuchen, ein Neubau, der sich dem historischen Gebäudekomplex optimal anpasst und durch einen überdachten Gang mit ihm verbunden ist. Hier werden textile Kostbarkeiten aus sechs Jahrhunderten für die Zukunft bewahrt.

Weitere Infos:
www.lueneburger-heide.de

Text: © Lüneburger Heide GmbH

Plattdeutscher Gottesdienst Winsen (Aller)

29.06.2025, 11 Uhr, Brauckmanns Kerkstieg 6, 29308 Winsen/Aller

Unter freiem Himmel, im malerischen Ambiente des Museums- hofes hält Pastor Mirco Kühne wieder seinen wunderbaren Gottesdienst auf Plattdeutsch ab, wozu der Winsener Heimatverein und die ev. St. Johannes der Täufer Kirche Sie wieder ganz herzlich einlädt.

Pastor Mirco Kühne gestaltet traditionell den plattdeutschen Gottesdienst unter freiem Himmel.

Inmitten der alten Fachwerkgebäude und begleitet vom Posaunenchor der ev. Kirchengemeinde, ist dies jedes Jahr

eine beliebte und gut besuchte Veranstaltung. Die Predigt unter dem Vordach des Wagenschauers und die heimische plattdeutsche Sprache lassen das Wort Gottes in dieser Atmosphäre -besünners vorkomen-.

Damit alle mitsingen können, werden Liederzettel verteilt und falls das Wetter nicht mitspielt, findet der Gottesdienst im „Dat groode Hus“ statt.

Weitere Infos:
www.winsen-tourismus.de

Text: © Lüneburger Heide GmbH

Bestattungsvorsorge bedeutet

Notwendiges zu regeln
Selbst zu bestimmen
Angehörige zu entlasten

Bestattungsvorsorge

Bestimmen Sie selbst über den Ablauf Ihrer eigenen Beisetzung. Die Bestattungsvorsorge regelt neben Art und Umfang des letzten Weges auch die finanziellen Bedingungen. Damit nehmen Sie Ihren Angehörigen eine Last von den Schultern. In dem Wissen, dass alles so abläuft, wie Sie es sich gewünscht haben, finden die Hinterbliebenen Trost. Sichern Sie Ihre eigenen Wünsche für Ihre zukünftige Bestattung finanziell ab.

Treuhandvertrag

Schließen Sie einen Treuhandvertrag ab, legt unser Bestattungsunternehmen die mit Ihnen vereinbarte Summe als Treuhandvermögen an. Im Todesfall können wir auf Ihr Treuhandkonto zugreifen, um den Bestattungsvertrag zu erfüllen.

Sterbegeldversicherung

Entscheiden Sie sich für eine Sterbegeldversicherung, zahlen Sie monatlich kleine Beträge in Raten an einen Versicherer. Im Todesfall wird die Versicherungssumme an die Angehörigen ausbezahlt.

Evamaria Kruse Bestattungen bietet Ihnen gern eine Vorsorgeberatung an. Wir sind Ihnen beim Verfassen eines Treuhandvertrages sowie formellen Angelegenheiten behilflich.



Inh. Milan Lavic

Bahnhofstraße 12 · 29320 Südheide · Hermannsburg

Telefon: 05052 3333

www.evamaria-kruse-bestattungen.de

evamaria.kruse-bestattungen@t-online.de

Sasse-Zäune

Erfahrung seit über 70 Jahren

Zäune · Sichtschutz

Theerhofer Weg 8 - 10 · 29345 Unterlüß/Lutterloh

Tel. 0 58 27 - 3 28 · Fax 56 49

Heideblütenfest Meißendorf | Winsen (Aller)

Ab dem 29.08.2025

Seit 1964 wird in Meißendorf das einzige Heideblütenfest im Celler Land gefeiert. Es ist ein Fest des ganzen Ortes und hat sich in nunmehr über 50 Jahren zu einem Fest mit überregionaler Bedeutung entwickelt. Die Meißendorfer Heidekönigin repräsentiert und wirbt für Ort, Gemeinde und Kreis auf vielen Veranstaltungen und Besuchen. Die aktuellen Meißendorfer Heidemajestäten: Heidekönigin Hanna Biskop, 1. Hofdame Ida Oelmann, 2. Hofdame Anna-Lena Ehlers

Programm:

Freitag:

20:00 Uhr

Beginn

21:00 Uhr

Wahl der neuen Majestäten
Tanz mit DJ Wolfgang bis in den Morgen

22:30 Uhr

Bekanntgabe der neuen Majestäten

Samstag:

14:00 Uhr

Eröffnung durch den Fanfarenzug Meißendorf

Kindernachmittag mit Spiel, Spaß und Kinderschminken
große Kaffeetafel auf dem Festzelt

Wahl der neuen Kindermajestäten
Bekanntgabe der Kindermajestäten **ca. 17:15 Uhr ab 20:00 Uhr**

Zeltparty NON STOP mit der TOP 40 Band "ROCKTOOLS" und DJ "Giovanni"
Tanz bis in den Morgen

Sonntag:

10:00 Uhr

Heidemarkt am Meißeufer

12:00 Uhr

Treffen zum traditionellen großen Umzug

12:30 Uhr

Festumzug

14:00 Uhr

Krönung der neuen Meißendorfer Heidemajestäten am Meißeufer am Festplatz
große Kaffeetafel auf dem Festzelt & Dorfgemeinschaftshaus
Shantychor Meißendorf auf dem Festzelt

15:00 Uhr

Meißendorfer Heidestürmer - Volkstanz auf dem Festzelt

ca. 15:30 Uhr

Festival der Fanfarenzüge auf dem Festzelt

Termine

29.08.2025, 20:00–23:59 Uhr

30.08.2025, 14:00–23:59 Uhr

31.08.2025, 10:00–23:59 Uhr

In 29308 Winsen (Aller), Schulweg 4

Weitere Infos:

www.lueneburger-heide.de

Text:

© Lüneburger Heide GmbH



© Foto: Pixabay



Ihre Wünsche unsere Ideen

Kirstin Skawran

Raumausstattermeisterin

Marktstraße 4, 29690 Schwarmstedt
Tel./Fax: 05071-1644
Funk: 0171-2108485
E-Mail: kskawran@aol.com
www.skawran-raumausstattungen.de

- Dekostoffe und Gardinen
- Licht-, Sicht-, Sonnenschutz
- Polsterei
- Insektenschutz
- Bodenbelagsarbeiten (Teppichboden, Vinyl)
- Gardinenwäsche
- Montage + Dekoration

SOMMERAKTION

VOM 12.06.2025 BIS 26.06.2025

10%

10%

10%

auf Polsterei,
Dekostoffe,
Gardinen*

* außer auf Arbeitsleistungen

Vom Heidjer ...




- Hotelzimmer
- Kutschfahrten
- Junge, kreative Küche
- Saal bis 120 Personen

Tel.: 05052/975848 · Misselhorn 1 · 29320 Hermannsburg ... für den Heidjer



Immer eine Reise wert! Das OTTER-ZENTRUM in Hankensbüttel bietet wieder ein großartiges Programm für die kommenden Monate!

Seit 37 Jahren zieht das OTTER-ZENTRUM jedes Jahr fast 100.000 Besucher in die Südheide. Und auch dieses Jahr hat das Naturerlebniszentrum nicht nur mit seinen lehrreichen Schaukünstern, den vielen Naturspielplätzen und seinem kulinarischen Angebot einiges zu bieten, auch der vielseitige Veranstaltungskalender wird wieder dafür sorgen, dass immer mehr Leute den Weg nach Hankensbüttel finden werden.

Mit dem Frühlingmarkt kurz vor Ostern ist das erste große Highlight in diesem Jahr bereits passé. Insgesamt durfte sich das OTTER-ZENTRUM dort am 05. und 06. April über insgesamt 6.000 Besucher freuen – was unter anderem an einer Greifvogelshow eines Harzer Falkners lag. „Wir wollten den Gästen etwas besonderes bieten und das hat augenscheinlich funktioniert“, freute sich der Vorstand der Aktion Fischotterschutz e.V. Matthias Geng.

In den kommenden Monaten wird es neben verschiedenen Exkursionen und Ferienprogrammen auch wieder eine 3-tägige Sommerbühne Anfang August und die LICHTERWELTEN (12. – 20. September 2025) geben.

„Wir verstehen uns auf der einen Seite als Bildungseinrichtung, auf der anderen als Veranstaltungsort und Freizeiteinrichtung. Wir wollen den Menschen hier vor Ort kostengünstig etwas bieten und gleichzeitig praxisorientiert zeigen, wie wichtig der regionale Natur- und Umweltschutz ist“, erklärt Vorstand Matthias Geng.

Denn, was viele nicht wissen: Hinter dem OTTER-ZENTRUM steht mit der Aktion Fischotterschutz e.V. ein gemeinnütziger Verein, der mit seinen knapp 13.500 Mitgliedern und über 50 festangestellten Mitarbeitern in den vergangenen 30 Jahren schon über 100 Projektmaßnahmen im Bereich der Gewässerrevitalisierung und innovativen Landwirtschaft umgesetzt hat. „Durch die Arbeit unserer Mitarbeiter in den einzelnen Projekten konnten wir nicht nur dem Otter seinen natürlichen Lebensraum zurückgeben, sondern haben es gleichzeitig geschafft, die Artenvielfalt in und an unseren Fließgewässern vor allem in Niedersachsen deutlich zu steigern“, so Geng.

Wer all das erleben möchte, sollte den Sommer nutzen, um das OTTER-ZENTRUM zu besuchen.

Und hier noch einmal einige weitere Termine bis zum Jahresende im Überblick:

- 17.05.25: Exkursion „Grünland erleben“
- 18.05.25: Exkursion „Vogelstimmen im Grünland“
- 21.06.25: Exkursion „Heimische Libellenarten“
- 22.06.25: Exkursion „Mit dem Rad durch's Grünland“
- 09.07.25: Ferienaktion „Entdecke die Vielfalt am Bach“
- 15.07.25: Ferienaktion „Entdecke die Vielfalt im Wald“
- 25.07.25: Familienaktion „Sternenglanz in Marderaugen“
- 03.08.25: Ferienaktion „Tauchen wie ein Otter“
- 06.08.25: Ferienaktion „Fröhliche Marderolympiade“
- 22.10.25: Ferienaktion
„GPS-Rallye durch das OTTER-ZENTRUM“
- 14.11.25: Familienaktion
„Laternenumzug durch das OTTER-ZENTRUM“
- 29.11.25: Weihnachtskonzert mit THE TWANG
- 30.11.25: Wintermarkt und Saisonabschluss

Weitere Informationen zu den Veranstaltungen findet man unter www.otterzentrum.de/termine



www.otterzentrum.de

Schaukünste - Experimente - Naturspielplätze •

**Restaurant Seeblick mit großer Seeterrasse
und täglich frischem Kuchen •**

Musikalische Sommerbühne vom 08. - 10. August 2025 •

**4 Tage Lichterwelten •
am 12. + 13. und am 19. + 20. September 2025**

Aktion Fischotterschutz e.V. • OTTER-ZENTRUM
29386 Hankensbüttel • Tel. 0 58 32 - 98 08 - 0



**NATUR
ERLEBEN.**

**FÜHLEN.
STAUNEN.**

**TAUCH MAL
WIEDER AUF!**



ALLES AUS EINER HAND

Senken Sie Ihre
Heizkosten und
profitieren Sie von
einer effizienten
Lösung.

Wärmepumpe
ab 8400€

70%
bei
Förderung



Energien entfalten.

Stadtwerke
Celle

Stadtwerke Celle GmbH

Allerstraße 10

29225 Celle

05141 709511-0

www.stadtwerke-celle.de

Jetzt
mehr erfahren



Öffentliche Führung im Heilpflanzengarten

Aroma- und Duftbeete in einer der schönsten Anlagen dieser Art in Europa –
Celle, Wittinger Str. 76, 29223 Celle

Bei den geführten Spaziergängen durch den Heilpflanzengarten wird sowohl alt hergebrachtes von Generation zu Generation weitergegebenes Wissen in den Blick genommen wie auch die Lehren historischer Vertreter der Pflanzenheilkunde wie Hildegard von Bingen und Sebastian Kneipp. Anhand verschiedener Themenbeete werden die Anwendungen und die Geschichte ausgewählter Heilpflanzen vorgestellt sowie auch die Verwendung

der Pflanzen in der traditionellen Heilkunde wie z.B. Homöopathie oder moderne Phytotherapie.

Nächste Termine

28.06.2025, 15:00–16:00 Uhr

Preise

*Kinder, Schüler, Studierende und Auszubildende sowie Schwerbehinderte 7.00 €

Weitere Infos:

www.lueneburger-heide.de

Text ©Lüneburger Heide GmbH

SommerGlück!!!
Jetzt entdecken: Trends für Terrasse, Garten & Balkon

Wiesenweg 9 | Hambühren-Ovelgönne
gaertnererei-zuehlke.de | ☎ 050 84-62 91
Mo. – Fr. 8 – 18 | Sa. 8 – 14 | So. 10 – 12 Uhr

Zühlke
Gärtnererei & Floristik

über 60 Jahre



Kalandgasse Celle

© Foto: Stadt Celle

Herausgeber, Druck und Verlag:
LINUS WITTICH Medien KG

Waberner Straße 18, 34560 Fritzlar
Außenstelle Niedersachsen
Am Amtshof 4, 29308 Winsen

Telefon: 05143/668758

info@wittich-winsen.de

Verlagsleiterin: Sabine Hoppe



impresum

Für die schönsten Momente im Leben!

Entspannen, lachen, leben - auf Polstermöbel, die alles mitmachen!



möbelmeyer
HANKENSBÜTTEL

möbelmeyer GmbH
Amtsweg 3-5 · 29386 Hankensbüttel
Tel.: 05832 - 1730

ÖFFNUNGSZEITEN:

Mo. - Fr.: 8.30 bis 12.30 Uhr und 14.30 bis 18.00 Uhr
Samstag: 8.30 bis 12.30 Uhr

Einrichtungshaus
Küchen **Profi** Center

1114©Brain&Media

Scan mich. Lohnt sich!

ONLINE MEHR!

Erfahren Sie mehr über möbelmeyer. Jetzt QR-Code scannen!



So lecker schmeckt der Sommer!

- Anzeige -

(akz-o) Ein gemütlicher Grillabend lebt von Vielfalt – saftiges Fleisch, frische Salate und natürlich die perfekten Beilagen. Eine besonders leckere und gesunde Ergänzung sind gegrillte Süßkartoffeln. Sie bringen eine feine Süße mit, die wunderbar mit herzhaften Aromen harmoniert, und lassen sich mit verschiedenen Gewürzen oder Dips individuell verfeinern.

Highlight auf dem Teller!

Durch das Grillen erhalten sie ein köstliches Röstaroma und eine weiche, cremige Konsistenz, die sie zur idealen Begleitung für Fleisch, Fisch oder vegetarische Gerichte macht. Egal, ob klassisch mit Salz und Pfeffer oder raffiniert gewürzt – diese Beilage bringt Abwechslung

auf den Grillteller und sorgt für Genuss bei jedem Bissen.

Süßkartoffel-Wedges vom Grill

Zutaten:

3 große Amerikanische Süßkartoffeln (ca. 1.200 g), 1/2 TL Chili-Flocken, 1 TL Salz, 1 TL getrockneter Thymian

Jerk mayo: 3 – 4 EL Mayonnaise, 1/2 TL Chili-Flocken, 1 TL Cayennepfeffer, 1/2 TL geriebener Ingwer, 1/2 TL Zwiebelpulver, 1/2 TL Knoblauchpulver, 1 TL Olivenöl, 1/2 EL brauner Zucker, 1/2 TL getrockneter Thymian, 1/2 TL Piment, Saft einer halben Zitrone

Zubereitung

1. Süßkartoffeln mit der Schale gründlich waschen, anschlie-



Die amerikanische Süßkartoffel: ein Nährstoffwunder mit unzähligen kulinarischen Möglichkeiten

© Foto: American Sweet Potatoes/akz-o

ßend in längliche Stücke schneiden.

2. Süßkartoffeln in kochendes Wasser geben und 6-7 Minuten kochen, dann abgießen und abkühlen lassen.
3. Abgekühlte Kartoffeln mit Chili-Flocken, Salz und Thymian würzen, anschließend auf dem heißen Grill 3-4 Minuten von jeder Seite grillen.
4. Für die Thymianmayonnaise alle Zutaten mit einem Schneebesen glatrühren. Zu den Süßkartoffel-Wedges servieren. Nach Belieben Crème fraîche dazu reichen.

Partnerschaft
WIETZE

Hol- und Bringservice

AUTOTECHNIK

Warnke GmbH
Kfz.-Meisterbetrieb in Wietze
Ihre Mehr-Marken-Werkstatt

Täglich TÜV Abnahme

für alle PKW
• Landmaschinen • Motorräder

Mobilität
sicher genießen

TUVNORD

DEA-STR. 1 Tel.: 05146/92086
29323 WIETZE Mail: autotechnik-wietze@t-online.de

kostenlose
TÜV Durchsicht
kostenloser Leihwagen
bei Reparatur o.
Inspektion

TÜV + AU
Inspektion auch
mit digitalem
Service-Plan

Ihre Autotechnik -
Service zum
guten Preis

Hotel-Restaurant

Ambiente

„Der etwas
andere Grieche“

Mittagstisch

20 Gerichte mit Salat o. Suppe

Alle Speisen auch außer Haus!

• Fremdenzimmer • Betriebs- u. Familienfeiern • Biergarten

Kirchstr. 6 · 29308 Winsen/A. · Öffnungszeiten: 12 - 14.30 Uhr
u. 17.30 - 23 Uhr (auch an Feiertagen) **Dienstag Ruhetag!**

Tel.: 05143/668610 · Fax: 05143/668611

www.restaurant-ambiente.info



© Foto: American Sweet Potatoes/pexels.com/akz-o

Erfrischende
Werbung

Wir beraten Sie
bei der Gestaltung
Ihrer persönlichen Anzeigen!

LINUS WITTICH

Lokal informiert, Druck, Internet, Mobil

NEUERÖFFNUNG

nach Übernahme + Renovierung



LA VILLA

Restaurant & Bar

Inh. Sadik Pernezha

Unsere Öffnungszeiten sind
Täglich von 12:00–21:30 Uhr
durchgehend!

Ristorante La Villa
Nienburger Str. 20, 29313 Hambühren
Tel: 05084/7230

Ristorante „La Villa“ in Hambühren: gemütlich sitzen und leckere Speisen genießen

Die jungen Brüder Sadik und Niko haben kürzlich das Ristorante „La Villa“ in Hambühren übernommen und ein schönes neues Ambiente geschaffen. Die Gäste freuen sich über die Außenterrasse mit 32 Sitzplätzen, nett hergerichtet und bequem möbliert.

Die Veränderungen in den Innenräumen sind bei den Gästen auf positive Resonanz gestoßen. Ein weiterer Raum wurde für die Gäste schön hergerichtet, so dass für das à la Carte-Geschäft nun zwei Räume zur Verfügung stehen mit 70 Sitzplätzen, die 32 auf der Terrasse kommen hinzu. Für Familienfeiern steht neu ein weiterer Raum zur Verfügung. Die Getränkekarte lässt kaum Wünsche offen und die Speisekarte wurde erweitert.

Sadik und Niko sind ausgebildete Fachleute in der Gastronomie, Sadik hat bereits vier Jahre an anderer Stelle als Geschäftsführer gearbeitet. Beide lieben es, ihre Gäste mit einem umfassenden Service zu umsorgen und mit kulinarischen Highlights aus der Küche zu verwöhnen. Geöffnet ist an sieben Tagen in der Woche von 12 bis 22 Uhr.



Unterwegs für Sie im Landkreis Celle,
am Rande der Heide und am Ufer der Aller!

WEIL ES ZUHAUSE AM SCHÖNSTEN IST

... VERSORGEN WIR SIE DAHEIM.

WIR BIETEN IHNEN:

Ambulante Alten- und Krankenpflege • Hilfe im Alltag
Verhinderungspflege • Zusätzliche Betreuung

Wir unterstützen Sie einfühlsam in allen Bereichen der ambulanten Alten- und Krankenpflege. Unsere erfahrenen Pflegekräfte sind nicht nur fachlich stark, sondern auch menschlich nah – mit Zeit, Zuhören und einem Lächeln.



Küsterdamm 4 • 29308 Winsen
Telefon: 05143 985 70
Email: info@dst-winsen.de
www.dsth.de



DIAKONIESTATION
WINSEN/SILOAH CELLE

Wir sind für Sie da. Jederzeit.

Antik- & Trödelmarkt Bad Bevensen

17.05.2025-18.10.2025

An jedem dritten Samstag (09:00-16:00 Uhr) gibt es wieder den „Antik- und Trödelmarkt“, der sich dank wirklich alter Pretiosen längst zum Publikumsmagneten entwickelt hat. Am Neptunbrunnen im Kurpark laden viele Händler mit ihren antiken Angeboten zu einer besonderen Schatzsuche ein. Viele Bevenser Bürger sowie die Gäste stöbern gerne in den angebotenen Antiquitäten, Büchern und diversen Kuriositäten.

Nächste Termine

17.05.2025, 09:00–16:00 Uhr
21.06.2025, 09:00–16:00 Uhr
19.07.2025, 09:00–16:00 Uhr
16.08.2025, 09:00–16:00 Uhr
20.09.2025, 09:00–16:00 Uhr
18.10.2025, 09:00–16:00 Uhr

Weitere Infos:
www.lueneburger-heide.de

Text und Fotos:
© Lüneburger Heide GmbH



Antik und Trödelmarkt Bad Bevensen

© Foto: BBM



© Foto: Rainer Kribbe



Herrenhaus

Gut Sunder

Gemütlichkeit & Hausgemachtes!




Frühstück,
Torten & Kuchen!
Sommerlich
lecker!

Sommerzeit ist Genusszeit – freuen Sie sich auf frische Frühstücksangebote, hausgemachte Torten, Kuchen und herzhaften Leckereien. Wir freuen uns auf Ihren Besuch!

Unsere Öffnungszeiten

Dienstag bis Samstag: 9 – 11:30 Uhr und 13 – 18 Uhr
Sonn- & Feiertagen: 13 – 18 Uhr

Frühstück: Dienstag bis Samstag: 9 – 11:00 Uhr

Café - Herrenhaus Gut Sunder
Sunder 1, 29308 Winsen/Aller OT Meißendorf
Telefon: 05056 9710057
HerrenhausGutSunder@lobetalarbeit.de






PRÖVE-HOF
EICKLINGEN

Feiern,
wohlfühlen
und
genießen!



Weitere Infos und
Veranstaltungen

Bei uns finden Sie die passenden Räumlichkeiten, Rundum-Service und hauseigene Küche für individuelle Veranstaltungen, wie z.B. für:

Taufen, Geburtstage, Hochzeiten, Jubiläen, Seminare, Betriebs- und Weihnachtsfeiern, sowie Trauerkaffees.

PRÖVE-HOF

WIR BERATEN
SIE GERN!

★ Veranstaltungs- und Seminarräume ★ Gästezimmer ★
Braunschweiger Str. 22 · 29358 Eicklingen · Tel.: 0 51 44-9 33 83 · www.proeve-hof.de

3D SCHWARZLICHT MINIGOLF • LASERTAG
3D ILLUSIONEN • LIGHT JUMPER • LASERMAZE...



adventure-district.de | Gaußscher Bogen 4, 29646 Bispingen

Anschrift:

Adventure District

Gaußscher Bogen 5

29646 Bispingen

Tel.: 05194-8784214

www.adventure-district.de

Action und Abenteuer für die ganze Familie

Unvergessliche Erlebnisse,
Aktion und Spaß!

Das Adventure District in
Bispingen ist DIE Adresse
für Abenteuer der beson-
deren Art.

Ob Kindergeburtstag, Fa-
milienausflug, Teamevent
oder Junggesellenab-
schied – hier kommt gar-
antiert jeder auf seine Kosten!

Mit Highlights wie 3D-Mi-

nigolf, Lasertag, den faszi-
nierenden 3D-Illusionswel-
ten, dem Arcade Gaming
Bereich und dem Ge-
schicklichkeitsspiel „Light-
Jumper“ bietet das Center
Unterhaltung für Groß und
Klein.

Im „Laser Maze“ können
Besucher ihre Reflexe tes-
ten, und in der brandneu-
en Team-Challenge „Catch
the Light“ heißt es: Im Mys-

tery-Labyrinth auf Zeit alle
30 Buzzer finden und drü-
cken!

Abgerundet wird der Be-
such mit knuspriger Pizza
und erfrischenden Drinks,
die für den perfekten Aus-
klang sorgen. Das Advent-
ure District: Ein Ort voller
Spannung, Spaß und Ge-
meinschaft – ein Muss für
Abenteuerlustige jeden Al-
ters!

Es geht auch „ohne“

Leckere Fleischalternativen bei der Grill-Party

- Anzeige -

(akz-o) Sonnenschein und Grillen sind das perfekte Duo! Ob mit Freunden oder der Familie – gemeinsam die warmen Tage verbringen, während Musik spielt oder man einfach den lauen Abend genießt. Der Geruch von Gegrilltem lässt dabei die Herzen höher schlagen. Trotz rückläufigem Fleischkonsum immer noch hoch im Kurs: Die Hühnerbrust, das Hähnchensteak oder der Geflügelspieß. Doch woher kommt das Fleisch vom Grill, ist das so eine gesunde Idee und gibt es nicht tierfreundlichere, leckere Lösungen?

Selbst unser „Made in Germany“-Geflügel kommt zu 99 Prozent aus Ställen mit mehr als 10.000 bis 100.000 Tieren. Hier stehen sie eng an eng und Krankheiten haben es leicht, sich auszubreiten.

Darum werden die Tiere z. T. mit Reserveantibiotika gefüttert, die eigentlich für den Notfall beim Menschen gedacht sind, wenn normale Antibiotika nicht mehr helfen. Es wundert also nicht, das auf Geflügelproben immer wieder gefährliche antibiotikaresistente Keime und andere Erreger nachgewiesen werden.

Auswahl wird immer besser

Doch diesen Gefahren muss man sich nicht aussetzen und es geht auch tierfreundlicher. „Pflanzliche Alternativen gibt es für fast alle Speisen, die man sich vorstellen kann. Das bedeutet jedoch nicht, dass man über Nacht zum Veganer werden muss. Mit jeder einzelnen, bewusst ausgewählten Mahlzeit, bei der man den Konsum von Fleisch reduziert, wird ein Beitrag geleistet“, erklärt Vanessa Schilke, Kampagnenleiterin bei Vier Pfoten. Egal ob Burger-Pattys aus Erbsenprotein, Seitan-Würstchen oder Chicken-like Chunks: Sämtliche Produkte gibt es mittlerweile in veganer Ausführung von verschiedensten Herstellern, die in Konsistenz und Geschmack dem Original in nichts nachstehen. Sogar Veg-

gie-Filets, die – genau wie ihre Geflügel-Pendants – in Marinade eingelegt sind. Diese an Pilz- oder Pfeffersauce sehen super auf dem Teller aus. Wie in jedem Gericht sind frische Zutaten und Gewürze der Schlüssel für das geschmackliche Highlight.

Ein ganz einfacher Klassiker, der immer geht: Auberginen- oder Zucchini-scheiben leicht mit Salz einreiben und in Olivenöl mit Knoblauch sowie nach Geschmack etwas Curry einlegen. Kurz ziehen lassen und ab auf den Grill. Für Inspirationen zur Eigenkreation hält die internationale Tierschutzorganisation Vier Pfoten auf vierpfoten.de eine Vielzahl von Tipps und Rezepten bereit. So wird aus jedem Grillabend ein Fest – für Gäste und Gewissen.



Gasthaus Heideseescheune
Täglich ab 11 Uhr geöffnet

Blick aufs „Meer“
Das gemütliche Lokal am Heidesee bietet nicht nur Gemütlichkeit am Ufer, sondern auch gutbürgerliche Küche mit zahlreichen Spezialitäten wie Heidschnuckenbraten und Wildgerichte.

Gasthaus Heidesees
Schulstraße 11a, 29328 Müden/Ö., Tel. 05053 / 1310
www.gasthaus-heidesees.de



© Foto: kvladimirv/stock.adobe.com/akz-o

Unser Service macht den Unterschied.

point-S
Reifen, Räder, Auto-Service.

GROSSE AUSWAHL - SCHNELLER SERVICE

FELGENSHOP

ELEKTRONISCHE ACHSVERMESSUNG

AUTOGLAS SERVICE

BREMSEN & FAHRWERKSSERVICE

KLIMAAANLAGEN-WARTUNG

Kostenloser Urlaubsscheck für Ihr Auto
(evtl. zzgl. Materialkosten)

Reifen Gruhn
2 x in der Lüneburger Heide
Hermannsburg ☎ 05052 / 6055
Soltau ☎ 05191 / 3062

MICHELIN **Continental** **DUNLOP**

Heizung • Sanitär

HORNPOSTEL
Schöne Bäder
Energiesparende Heizung

◆ Gas - Wasser
● Heizungsanlagen
◆ Solaranlagen

● Badsanierung aus einer Hand
◆ Kundendienst

Sanitär- und Heizungshandwerk u. Fachhandel

Besuchen Sie unsere Sanitärausstellung in Wietze!

Hermann Hornbostel GmbH + Co. KG
• Hunäusstr. 1 • 29323 Wietze
Telefon (0 51 46) 3 46 und 3 47 • Fax 46 15

Ihr Partner für Mobilität

- Mobilität ist Unabhängigkeit und Lebensqualität
- In unserer großen Ausstellung stehen jederzeit verschiedene Elektromobile zur Vorführung und Probefahrt für Sie bereit.



Wir freuen uns auf Ihren Besuch



RULIT SCHKA



Orthopädie- & Rehattechnik

Wasastraße 3 - 29229 Celle

Telefon (0 51 41) 90 72 61 - www.rulitschka.de

P

**Direkt
vor der Tür!**

Eventlocation vom Hotel zur Heideblüte



Hotel & Restaurant
Zur Heideblüte
Café & Bar



Spare Ribs 3. Juli & 6. August

*Termine * Termine*

„Spare Ribs“ 3.7. / 6.8. / 3.9

Das Sommerangebot! „Spare Ribs satt“ mit Kartoffeln, Coleslaw Salat vom Buffet. nur 23,50 €

Spanisches Buffet -nur am 11.7.-

Paella, Tapas, eingelegte Gemüse, Gambas, Chorizo, marinierte Filets... Spanische Speisenkultur im Garten mit stimmungsvoller Musik & Beleuchtung

Brasilianischer Abend -15.8.-

In sommerlicher Atmosphäre genießen Sie bei einem Caipirinha südamerikanische Spezialitäten. Im Garten mit Samba Tänzerinnen, traditionellen Gerichten und verschiedene Fleischsorten am Spieß (Rodizio). Kombiniert mit Salatbuffet allerlei Dips und Soßen wie Guacamole, Salsa, Aioli,...und gegrillte Ananas!

Grillfest im Biergarten

Freitag`s (25.7. & 29.8. & 26.9.) legt unser Koch wieder Steaks, Bratwürstchen, Bauchfleisch, Mais auf den Holzkohlegrill. Dazu gibt es Fischspieße, Ofenkartoffeln, Baguette, Anti Pasti und Salate vom Buffet.

Sie sind Gastgeber?

Zur Teamvergrößerung suchen wir einen Koch/ Köchin und Servicekräfte auf TZ oder als Aushilfe. Sie sind interessiert? Gerne auch als Ausbildung. Bewerbungen bitte an: info@heidebluete.de



VERANSTALTUNGEN



Grillfest 29. August. 17:30 Uhr



Spanischer Abend am 11. Juli



Hochzeit feiern!

Hotel & Restaurant zur Heideblüte

Celler Str. 1, 29313 Hambühren / OT Ovelgönne

Täglich Früh/ Mittag / und am Abend geöffnet.

www.heidebluete.de/ Tel. 05084 98 190