

# Info-Blattl

FÜR DEN MARKT TEISENDORF UND SURBERG

## *Sonnenaufgang auf der Stoißer Alm*



Foto: RoHa-fotothek Fürmann

### ***Aus dem Leben eines Fotografen:***

*Früh aufgestanden und auf die Stoißer Alm auf den Teisenberg gefahren – Sonnenaufgang um 5.30 Uhr, ein wunderbarer Tag bricht an – ein herrliches Panorama! Mindestens 20 Leute sitzen schon auf der Schneid und warten wie ich auf den Sonnenaufgang! Das ist Heimat!! Fürmann*

# Fronleichnam in Oberndorf – Salzburger Land

## „Himmelbrotschutzen“ auf der Salzach



Die Fronleichnamsprozession „Himmelbrotschutzen“ auf der Salzach

Fotos: RoHa-fotothek Fürmann (Bilder nicht KI-generiert)

Eine ganz besondere Form der Fronleichnamprozession stellt sich zusammen beim „Himmelbrotschutzen“ in Oberndorf an der Salzach.

Dabei fährt während des ersten Segens auf der Ländlerbrücke Laufen – Oberndorf eine Zille (Salzschiff) unter der Brücke hindurch, auf der die Schiffergarde den Segen empfängt. Vier Schifferjungen stehen den Teppich haltend auf der Zille und die in einem Blumenkranz liegenden Hostien gleiten in den Fluss, um so den Segen an das für die Salzschiffer so wichtige Wasser weiterzugeben.

Fürmann



# Rupertiwinkel – Meggenthal

## Die Filialkirche St. Pankratius Meggenthal (Pfarrverband Tittmoning)



Eine Ausflugsfahrt durch den Rupertiwinkel bis beinahe an die nördliche „Grenze“ – dieser Ausflug lohnt!

Das sanfthügelige, durch die letzte Eiszeit vor 18.000 Jahren geformte Land bringt auf Schritt und Tritt Sehenswürdigkeiten und sehenswerte Landschaft.

Fürmann

Filialkirche St. Pankratius  
Meggenthal – errichtet um 1470/80  
Foto: RoHa-fotothek Fürmann

# Biosphärenregion BGL lädt ein

## Hofführung zu „Wilden Ecken“ bei Familie Koch in Teisendorf

Am Montag, 06.07.2026, lädt die Biosphären-Verwaltungsstelle alle Interessierten und insbesondere Landwirtinnen und Landwirte von 19:00 bis 21:00 Uhr ein zu einer Hofführung bei Familie Koch in Guggenberg bei Teisendorf.

Der Naturland Milchviehbetrieb engagiert sich seit vielen Jahren stark im Bereich der Biodiversität. Mit zahlreichen Maßnahmen wird die Artenvielfalt am und rund um den Hof gefördert. Familie Koch war „Gewinnerbetrieb“ im letztjährigen Wildbienen-Wettbewerb der Biosphären-Verwaltungsstelle. Mit ihrem Gewinn konnte Familie Koch verschiedene Strukturelemente auf einer Kälberweide in der Nähe des Hofes anlegen. So gibt es dort zum Beispiel nun Totholzhaufen, einen Käferkeller, ein Sandarium sowie eine Eidechsenburg. Neben Familie Koch wird Henrik Klar-Weiß, Biodiversitätsberater im Landkreis Berchtesgadener Land, die Führung begleiten und die verschiedenen Naturschutzmaßnahmen und ihre positiven Effekte erläutern. Es wird zudem viele Tipps geben, wie auf dem eigenen Betrieb Biodiversi-

tätsmaßnahmen umgesetzt werden können.

Um Anmeldung bis zum 02.07.2026 unter [veranstaltung-brbgl@reg-ob.bayern.de](mailto:veranstaltung-brbgl@reg-ob.bayern.de) oder Tel.: 08654 30946-10 wird gebeten.

### Pflanzung von Wildbienenbäumen zum Tag des Baumes

Ende April pflanzten sechs Städte und Gemeinden – darunter auch Teisendorf – Wildbienenbäume, die aus den Mitteln des Wildbienenprojekts Berchtesgadener Land finanziert wurden. Bauhofleiter Andreas Lamminger und sein Team entschieden sich für eine Hainbuche und eine Winterlinde, die an der Grund- und Mittelschule Teisendorf gepflanzt wurden.

Bereits im vergangenen Herbst veranstaltete die Verwaltungsstelle der Biosphärenregion Berchtesgadener Land gemeinsam mit Josef Stein, dem Kreisfachberater für Gartenbau und Landschaftspflege, ein Bauhoftraining rund um die Frage, wie eine gute Zukunft von Bäumen innerorts aussehen kann. Zahlreiche Mitarbeitende der kommunalen Bauhöfe waren gekommen, um sich zu informieren.



Hofführung bei Familie Koch in Guggenberg bei Teisendorf.

Foto: Biosphärenregion Berchtesgadener Land

Im Zuge der Veranstaltung konnten sich die Gemeinden je zwei aus einer Empfehlungsliste heimischer und für den Siedlungsbereich geeigneter Bäume aussuchen. Die Artenauswahl erfolgte mit Blick auf die jeweiligen Standorte in enger Absprache der Bauhöfe mit Josef Stein.

Bäume spielen eine wichtige Rolle im Ökosystem und übernehmen innerhalb und außerhalb von Siedlungen zahlreiche wichtige Funktionen: Sie tragen zur Luftreinigung, zum Klimaschutz und zur Erhaltung der Biodiversität bei. Mit der Pflanzung von Stadtbäumen möchte die Biosphären-Verwaltungsstelle auf die Bedeutung von Bäu-

men gerade auch in besiedelten Bereichen aufmerksam machen.

Mehr Informationen zum Wildbienenprojekt Berchtesgadener Land finden Sie auf [www.biosphaerenregion-bgl.de](http://www.biosphaerenregion-bgl.de) unter „Bereiche & Aufgaben“ à „Landschaftsökologie“.

### Ferien- und Veranstaltungsprogramm der Biosphären-Verwaltungsstelle

Alle Informationen zum vielfältigen Veranstaltungsprogramm für Kinder, Familien und Erwachsene gibt es unter „Besuchen & Erleben“ im Veranstaltungskalender auf [www.biosphaerenregion-bgl.de](http://www.biosphaerenregion-bgl.de).



**FRAU  
LEBACHER**

[www.frau-lebacher.de](http://www.frau-lebacher.de)

Stores:

Marktplatz 5  
ab Gr. 36 - 44

Marktplatz 6  
ab Gr. 42 - 54

83329 Waging am See

## Feiern Sie mit uns 1 Jahr Frau Lebacher!




- **Mittwoch, 1.7.**  
**20 % auf dein Lieblingsteil**
- **Donnerstag, 2.7.** **20 % auf Hosen**
- **Freitag 20 % auf Oberteile**

**Gilt für beide Geschäfte  
(Ausgenommen bereits  
reduzierte Ware und Basics)**

**Kernhaus**

FREUTSMOOS

### Perfekte Geschenkideen

-  Erlebniskochkurse mit Hannes Lehrer vor Ort oder online
-  Kernhaus-Gewürze
-  Koch-Starter-Set, Kochkursgutschein & Gewürze



[www.kernhaus-freutsmoos.de](http://www.kernhaus-freutsmoos.de)

[info@kernhaus-freutsmoos.com](mailto:info@kernhaus-freutsmoos.com) | 08629-626

# Die freie Wählergemeinschaft Teisendorf blickt bei der Jahreshauptversammlung auf erfolgreiche Kommunalwahl zurück

## Verdiente Kommunalpolitiker verabschiedet

Die FWG Teisendorf hielt ihre Jahreshauptversammlung kürzlich beim Mesnerwirt in Neukirchen ab. Vorsitzender Fritz Gasser begrüßte zahlreiche Mitglieder. Besonders willkommen hieß er unter anderem den ehemaligen Bürgermeister Franz Schießl mit seiner Frau Resi, den ehemaligen Fraktionssprecher Bernhard Reitschuh sowie aktuelle und frühere Gemeinde- und Kreisräte.

Zu Beginn gedachte die Versammlung der im vergangenen Jahr verstorbenen Mitglieder Eugen Klaiber, Hermann Standl und Altbürgermeister Fritz Lindner.

In seinem Jahresbericht blickte Vorsitzender Fritz Gasser auf ein ereignisreiches Vereinsjahr zurück. Neben Vorstandssitzungen und Fraktionsarbeit standen zahlreiche Veranstaltungen auf dem Programm. Besonders hervorgehoben wurden das Sommerfest in Haslach, das Ferienprogramm in Weildorf mit Teilnehmerrekord von 43 Kindern, die Winterwanderung in Neukirchen mit Betriebsbesichtigung des Metallgestaltungsbetriebs von Ludwig Schader, sowie die Teilnahme am Dorfschießen in Oberteisendorf. Der Vorsitzende dankte allen Helfern und Unterstützern für ihr Engagement.

Erfreulich entwickelte sich auch die Mitgliederzahl: Durch die intensive Kandidatensuche im Vorfeld der Kommunalwahl konnten zehn neue Mitglieder gewonnen werden.

Kassier Christian Gschwendner berichtete von soliden Finanzen. Die Einnahmen überstiegen 2025 die Ausgaben, so dass der Kassenstand leicht anstieg. Die Kassenprüfer

bestätigten eine einwandfreie Kassenführung, worauf die Vorstandschaft einstimmig entlastet wurde.

Der bisherige Fraktionssprecher Bernhard Reitschuh gab anschließend einen Überblick über die umfangreiche Arbeit im Marktgemeinderat.

Themen wie Kinderbetreuung, Freibadregelungen, Städtebauförderung, Straßensanierungen, Ganztagesbetreuung, Freiflächen-Photovoltaik, Gewerbeentwicklung sowie Mobilitäts- und Infrastrukturprojekte standen im Mittelpunkt der Beratungen.

Ein Schwerpunkt des Abends war der ausführliche Rückblick auf die Kommunalwahl 2026. Fritz Gasser schilderte die intensive Vorbereitung und den engagierten Wahlkampf. Die Kandidatenliste sei mit sieben Frauen und 13 Männern sowie einem Durchschnittsalter von 37 Jahren ausgewogen und zukunftsorientiert gewesen. Besonders erfreulich sei das Wahlergebnis ausgefallen: Die FWG konnte deutlich an Stimmen zulegen, stellt künftig sieben Gemeinderäte und bildet somit parallel zur CSU mit jeweils 7 Sitzen die stärkste Fraktion. Dem neuen Gemeinderat gehören Fritz Gasser, Sabrina Stutz, Anita Niederstraßer, Christian Gschwendner, Peter Kramer, Stephanie Enzinger und Ferdinand Lindner an. Fritz Gasser selbst wurde zum zweiten Bürgermeister gewählt.

Auch auf Kreisebene zeigte sich die FWG erfolgreich: Mit Michael Koller wurde der unterstützte Landratskandidat gewählt, zudem ist die FWG Teisendorf künftig mit drei Kreisräten im Kreistag vertreten.



v.l.: 1. Vorsitzender Fritz Gasser mit den verabschiedeten Räten Sissy Lang und Bernhard Reitschuh  
Foto: Sonja Gasser

Bei den turnusgemäßen Neuwahlen wurde die bisherige Vorstandschaft weitgehend bestätigt. Zum ersten Vorsitzenden wählte die Versammlung erneut Fritz Gasser, sein Stellvertreter ist weiterhin Peter Kramer. Christian Gschwendner bleibt Kassier, Christine Hoferer erste Schriftführerin und Julia Eberl wird zukünftig zweite Schriftführerin. Ergänzt wird die Vorstandschaft durch mehrere Beisitzer. Die Wahl erfolgte einstimmig per Akklamation unter der Leitung von Franz Schießl.

Zum Abschluss gab die FWG einen Ausblick auf die kommenden Veranstaltungen. Das Ferienprogramm findet Anfang August erneut in Weildorf und Kothbrünning statt, ebenso ist wieder ein Sommerfest in Haslach geplant.

Emotional wurde es bei der Verabschiedung zweier langjähriger Kommunalpolitiker: Sissy Lang und Bernhard Reitschuh wurden für ihr langjähriges Engage-

ment im Gemeinderat und Kreistag mit Präsenten und großem Applaus geehrt.

Sissy Lang war 18 Jahre im Gemeinderat, langjähriges Mitglied im Tourismus- und Finanzausschuss, sowie Seniorenreferentin und -beauftragte. Ebenso war sie viele Jahre im Kreistag des Berchtesgadener Landes vertreten.

Bernhard Reitschuh war 12 Jahre Gemeinderat, war langjähriger Familienreferent und Mitglied im Bauausschuss. Die letzten sechs Jahre war er für die FWG als Fraktionssprecher tätig.

Abschließend stellten sich die neuen Vorstandsmitglieder und ausgeschiedenen Gemeinderäte zu Gruppenfotos auf.

Mit der positiven Stimmung durch den großen Erfolg bei der Kommunalwahl startet die FWG Teisendorf mit viel Schwung in die aktuelle Legislatur und das kommende Vereinsjahr.

Christine Hoferer

# „Hier oben dem Heiligen Geist ganz nahe“

## Maiandacht an der Kapelle „Maria auf den Almen“ auf der Stoißer Alm

Eine Maiandacht an der Kapelle „Maria auf den Almen“ – auf der Stoißer Alm / Teisenberg – gemeinsam feiern, das wünschten sich die Almbauern, die zu dieser abendlichen Stunde einluden.

„Hier oben ist man dem Heiligen Geist ganz nahe!“ Diakon Hans Schmidt habe von einem Brauch gehört – erzählte er – am Pfingstfest auf einen Berg zu steigen, da man dort dem Heiligen Geist näher sei! Und so dürfen wir es heute erleben, hier oben

auf der Stoißer Alm, und uns mit Maria gemeinsam auf den Weg machen: Dein Wille geschehe!

Stimmungsvoll vom Diakon geleitet und stimmungsvoll begleitet von Korbi mit der Ziach und Andi mit der Zither konnten die Besucher mit einer grandiosen Panoramaaussicht über die Berchtesgadener und Chiemgauer Alpen die Maiandacht als „Geschenk“ dafür erleben, sich hierher aufgemacht zu haben.



Die Musikanten Korbi mit der Ziach und Andi mit der Zither begleiteten stimmungsvoll die Maiandacht; im Hintergrund Hermann Hogger von der Almgenossenschaft Freidling



Die Kapelle Maria auf den Almen mit den Besuchern der Maiandacht vor dem herrlichen Panorama rund um die Stoißer Alm



Diakon Hans Schmidt vor der Kapelle Maria auf den Almen und neben der Alm die Musikanten Korbi und Andi Fotos: RoHa-fotothek Fürmann

### IMPRESSUM

**Herausgeber:**  
LINUS WITTICH Medien KG  
Windeckstr. 1,  
83250 Marquartstein  
Tel. 0 86 41 - 97 81-0  
www.wittich.de

**Geschäftsführer:**  
Patrick Strerath

**Anzeigenverkauf:**  
Gabriele Fegg

**Fotos:**  
Vereine und Texteinreicher, djd, Fotolia, Adobe Stock.

Für Text- und Anzeigenveröffentlichungen sowie Fremdbeiträge gelten unsere allgemeinen Geschäftsbedingungen und die z.Zt. gültige Anzeigenpreisliste. Bei Nichtbelieferung ohne Verschulden des Verlages oder infolge höherer Gewalt, Unruhen, Störungen des Arbeitsfriedens bestehen keine Ansprüche gegenüber dem Verlag.

Namentlich gekennzeichnete Artikel geben nicht unbedingt die Meinung der Redaktion wieder.

Urheberrechtshinweise: Der Inhalt und das Layout dieser Webpräsentation sind urheberrechtlich geschützt. Nachdrucke und sonstige Verwendung jeglicher Art, auch auszugsweise, bedürfen der ausdrücklichen schriftlichen Genehmigung des Verlages.



**RENTZ** GmbH  
**ZIMMEREI & HOLZBAU**

**Dachstühle • Dachsanierung • Bedachung  
Holzhäuser • Trockenausbau • Fassaden • Balkone**

**Neue Anschrift: 83379 Wonneberg • Enzersdorf 8**

Telefon 08681 477 866 7

info@zimmerei-rentz.de • www.zimmerei-rentz.de

### Baumpflege und Baumabtragung

**Hubert Kendlbacher**

- Baumpflege u. Baumabtragung
- Transportarbeiten lt. GÜKG
- Pflasterarbeiten
- Baggerarbeiten
- Containerdienst
- Ankauf von Waldhackgut



- Mäh- & Mulcharbeiten mit  
Funkferngesteuerter Mulchraupe
- Wurzelstockfräsen
- Maschinenverleih

**Lemperholzen 1 a • 83367 Petting • Tel.: +49 (0)171 - 8368819**

# Unsichtbare Gefahr im Haus

## Wie Radon zur Gesundheitsfalle werden kann und was man dagegen tun kann.



Der Referent Martin Thaler bei seinem Vortrag  
Fotos: chris

**Teisendorf/Achthal** Radon ist ein radioaktives Gas, das man weder sehen, riechen noch schmecken kann. Und dennoch zählt Radon zu den größten Gesundheitsrisiken in Wohnräumen und gilt nach dem Rauchen als zweithäufigste Ursache für Lungenkrebs. Während sich Radon im Freien schnell mit der Umgebungsluft vermischt, kann es sich in Innenräumen anreichern. Besonders in geologisch belasteten Regionen wie Teilen Bayerns, Sachsens oder Thüringens kann die Konzentration in Häusern deutlich erhöht sein. Auf Einladung des Fördervereins Bergbaumuseums „Eisenreich“ im Achthal hat Dipl.Ing. Martin Thaler, ein ausgewiesener Strahlenschutzexperte, einen informellen Vortrag zu „Radonbelastung in der häuslichen Umgebung“ gehalten. Die Veranstaltung im Vortragsaal des Bergbaumuseums

war gut besucht und hat viele Fragen aufgeworfen, die von Thaler fachkundig beantwortet wurden. Der Referent hat in München Elektrotechnik studiert, eine Strahlenschutzausbildung an der Gesellschaft für Strahlen- und Umweltforschung in Neuherberg absolviert und war zwanzig Jahre lang im radiometrischen Messlabor des BRK in Traunstein/Traunreut tätig, davon viele Jahre als Strahlenschutzbeauftragter und Laborleiter. In seinem Vortrag ging Thaler kurz auf die Grundlagen und biologischen Auswirkungen der Radioaktivität ein, bevor er dann zu den für die Zuhörer besonders interessierenden Fragen: „Wie kommt Radon in unsere Häuser?“ und „Welche Abhilfemaßnahmen sind effektiv?“ zu sprechen kam. Auch die Möglichkeiten zur Messung der Radonkonzentration wurden erörtert. Radon entsteht beim natürlichen Zerfall von Uran im Erdreich. Über feine Risse in Fundamenten, Kellerwänden oder Leitungsdurchführungen dringt es aus dem Boden in Gebäude ein, sagte Thaler. Dort kann sich Radon vor allem in schlecht belüfteten Räumen ansammeln. Die Belastung wird in Becquerel pro Kubikmeter Luft gemessen. Experten empfehlen, dauerhaft Werte von 300 Becquerel/m<sup>3</sup> nicht zu überschreiten. In man-

chen Altbauten liegen die Messwerte jedoch deutlich darüber. Die Intensität der Belastung hängt stark von der regionalen Geologie ab. Granit- und Gesteinsformationen enthalten häufig höhere Mengen an Uran und setzen entsprechend mehr Radon frei. So hat beispielsweise die Auffaltung der Alpen tiefere, uranhaltige Bodenschichten nach oben gebracht, weshalb auch in unseren Regionen höhere Urangelhalte zu finden sind. Natürliche Prozesse wie Luftdruckunterschiede oder Gezeiten spielen auch eine Rolle. Auch die Bauweise, Dämmung und das Lüftungsverhalten können für Radongehalte entscheidend sein. Moderne, stark abgedichtete Gebäude können das Eindringen zwar verringern, gleichzeitig aber den Luftaustausch erschweren. Die gesundheitliche Gefahr entsteht durch radioaktive Zerfallsprodukte des Radons. Gelangen diese beim Atmen in die Lunge, können sie das Gewebe schädigen, erklärte der Referent. Das Risiko steigt mit der Dauer der Belastung und besonders in Kombination mit dem Rauchen. Da Radon weder sichtbar noch riechbar ist, bemerken Betroffene die Belastung oft erst nach einer Messung. Prävention beginnt deshalb mit der Kontrolle der

Raumluft. Spezielle Messgeräte oder Langzeitdosimeter liefern zuverlässige Werte. Zeigen sich erhöhte Konzentrationen, helfen oft bereits regelmäßiges Stoßlüften und eine bessere Belüftung der Kellerräume. Bei stärkeren Belastungen kommen bauliche Maßnahmen infrage: das Abdichten von Fundamenten, spezielle Lüftungssysteme oder Radon-Sperren im Untergrund. Auch beim Neubau gewinnt das Thema an Bedeutung. In ausgewiesenen Radonvorsorgegebieten gelten inzwischen strengere bauliche Anforderungen. Radondrainagen oder das Abdichten der Bodenplatte schützen in Neubauten vor erhöhter Radonkonzentration und sollten vor allem in Regionen mit erhöhtem Radon-Potential zum Einsatz kommen. Fachleute empfehlen, bereits in der Planungsphase Schutzmaßnahmen einzuarbeiten. Mit einem Radonmessgerät kann anhand der ermittelten Messwerte festgestellt werden, ob die Bedenklichkeitsschwelle in den eigenen vier Wänden überschritten wird. Es gibt Radon-Messgeräte zur Langzeitmessung, um zu sehen, wie hoch die Radonkonzentration in einem Raum über einen längeren Zeitraum im Durchschnitt ist. Mit anderen Geräten, wie dem Radon-eye, kann der Radon-Wert schon nach



Radonmessgeräte.



Blick in den Saal während des Vortrags

einer kurzen Zeit (z.B. halbe Stunde) erfasst werden. Zu den Messgeräten entwickelte sich eine intensive Diskussion, die zeigte, dass auf dem Markt relativ preisgünstige Geräte verfügbar

sind, dass aber vor einer Messung fachkundiger Rat empfohlen wird. Auf die Frage einer ZuhörerIn an den Referenten, ob bei ihm Fragen zum Thema Radon häufiger herangetragen werden,

musste dieser leider eingestehen, dass dies kaum der Fall ist. Radon bleibt eine stille Gefahr, die viele Menschen unterschätzen. Doch mit moderner Messtechnik, gezielter Prävention und

besserer Aufklärung lässt sich das Risiko erheblich reduzieren, sagte Thaler, und damit auch eine oft übersehene Gesundheitsbedrohung im eigenen Zuhause.

## Grundschule Neukirchen startet erfolgreich ins neue Gartenjahr

Mit viel Schwung und Begeisterung ist die Garten-AG der Grundschule Neukirchen in das neue Gartenjahr gestartet. 14 Kinder aus den Klassen 1 bis 4 arbeiteten gemeinsam mit „Ackercoach“ Irmi Vorwerk auf dem Schulgarten und bereiteten fünf von insgesamt acht Beeten für die neue Saison vor. Die Grundschule Neukirchen nimmt seit mehreren Jahren an der „GemüseAckerdemie“ teil, einem

Bildungsprogramm, das Kindern einen praktischen Zugang zu Natur und Nachhaltigkeit ermöglicht. Dabei wurden unter anderem Salat, rote und gelbe Beete, Schwarzwurzel, Kartoffeln, Rauke und Kohlrabi gesetzt, gesteckt und gesät. Die Schülerinnen und Schüler übernahmen selbst Aufgaben wie Pflanzen, Gießen und Pflege und lernten dabei spielerisch, wie Natur, Lebensmittel und nach-

haltiger Anbau zusammenhängen. Schon zwei vorher hatten die Kinder die Beete mit Narzissen als Frühlingsblüher umrandet. Sie waren vom Gartenbaucenter Dehner an die Grundschule Neu-

kirchen gespendet worden. Die Begeisterung bei den jungen Gärtnerinnen und Gärtnern war groß. Schon jetzt freuen sich alle auf die Ernte im Sommer. chris



Profis am Werk



Die Kinder waren mit Feuereifer dabei

Fotos: Monika Konnert

**LANDHANDEL** Landhandel Matthias Wimmer  
 Reit 1, 83417 Kirchanschöring  
 Tel.: 08685 527  
 info@landhandel-wimmer.de

Matthias Wimmer

**Ihr freundlicher Landhandel mit Lieferservice**

**Wir haben für Sie:**

- ▶ Landwirtschaftliche Produkte
- ▶ Öle & Schmierstoffe
- ▶ Sicherheits- & Arbeitskleidung
- ▶ Batterien
- ▶ Tiernahrung
- ▶ Heim & Garten

www.landhandel-wimmer.de

**NISSAN** **ISUZU**

**Auto Waschpark Zahnbrecher**

Waging—Unteraschau

**Öffnungszeiten Waschpark:**  
 Sonntag 12:00—22:00; Mo.— Sa. 7:00—22:00

SD-Wäsche und Maschinenwäsche für PKW und Transporter



## Nicht ohne meine Bratwurst

## Die besten Tipps: Was zu einem gelungenen Grillabend dazugehört



Foto: DJD/www.naturdarm.de/bernardbodo - stock.adobe.com

(DJD). Es zischt, es duftet und die Stimmung steigt: Grillen ist mehr als pure Essenszubereitung, es ist ein Ritual. An warmen Sommertagen versammeln sich Familie und Freunde oft und gern zum Brutzeln und Schlemmen. Rund 80 Prozent der Deutschen grillen regelmäßig, meist in geselliger Runde. Und obwohl die

Auswahl dank verschiedenster Foodtrends wächst, landet am Ende oft das Vertraute auf dem Rost: Klassiker wie die Bratwurst bleiben verlässlich unter den Top 3. Kein Wunder, denn sie ist unkompliziert, gelingt leicht und trifft einfach viele Geschmäcker. Gleichzeitig ist sie oft ein Stück Kindheit – Erinnerungen an Sommer, Gar-

ten und gemeinsames Essen schwingen mit.

**Die natürlichste „Verpackung“**  
Wer beim Würstcheneinkauf genauer hinschaut, entdeckt schnell Qualitätsunterschiede. Regionale Spezialitäten wie Thüringer oder Nürnberger stehen für handwerkliche Tradition. Idealerweise stammt das Fleisch dazu aus guter Tierhaltung und aus der Region. Ein häufig unterschätztes Detail ist zudem die Hülle. So gilt der Naturdarm als eine der ältesten „Verpackungen“ der Welt. Er sorgt beim Grillen für den typischen Knackeffekt und dafür, dass die Wurst außen kross und innen saftig bleibt. Noch dazu ist Naturdarm eine natürliche und nachhaltige Ressource.

Rost befördert werden, damit sie gleichmäßiger garen. Beim Kohlegrill gilt es, die Glut erst lang genug durchzubrennen – eine helle Ascheschicht zeigt die richtige Temperatur an. Zudem lohnt es sich, eine direkte und eine indirekte Zone einzurichten, um Würste erst anzurösten und dann schonend fertig zu garen. Beim Gasgrill ist die Hitze schneller verfügbar und besser steuerbar: Hier empfiehlt es sich, mit mittlerer Temperatur zu starten und einzelne Brenner gezielt herunter zu regeln, um ebenfalls mit indirekter Hitze zu arbeiten.

### Lecker kombinieren

Frisch und heiß vom Rost verträgt sich die Bratwurst auf dem Teller dann mit fast allen Beilagen – von knackigen Salaten über frisches Brot bis hin zu Pommes frites. Wer mag, kann auch mit Dips kreativ werden: Kräutersaucen, Senf-Variationen, feurige Salsas und fruchtige Chutneys bringen Abwechslung, ohne den Klassiker zu verdrängen. Am Ende zählt vor allem eines – gemeinsam genießen.

### Auf die richtige Temperatur achten

Würste lassen sich schnell und einfach grillen. Für den perfekten Genuss gibt es noch einige Tricks – Tipps dazu finden sich auch unter [www.naturdarm.de](http://www.naturdarm.de). So sollten Steaks und Würstchen nicht direkt aus dem Kühlschrank auf den

Die einfachste Variante ist jedoch, sich von unseren einheimischen Lokalen mit deren Grillspezialitäten verwöhnen zu lassen. Reservieren Sie für sich und Ihre Freunde und genießen Sie einen entspannten Abend!



## Entspannen, genießen, gut gehen lassen ...

Feiern Sie Ihre Feste (z. B. Hochzeit, Geburtstag) in unserem Restaurant.

Gerichte aus der typisch regionalen Küche versüßen Ihnen den Aufenthalt in unserem Restaurant. Bei uns erwarten Sie eine **täglich wechselnde Tageskarte** und ein **einzigartiger Seeblick** direkt von unserer **schönen Terrasse** aus.

### Öffnungszeiten:

Ab Juni 11:00 - 21:30 Uhr  
warme Küche bis 21:00 Uhr / Dienstag Ruhetag

Wir freuen uns auf Ihren Besuch!

Reservierungen unter **0162/8067874**  
Am Schwanenplatz 1 | 83329 Waging am See



## Steckerlfisch auf der Alm

Frische Chiemgau Forelle vom Holzkohle Grill

HOCHFELN  
BRÜNDLING  
BERGEN

Alm

Reservierung unter:  
08662 - 8231  
[info@bruendlingalm.de](mailto:info@bruendlingalm.de)



## Exklusiv feiern in der Meindl-Lounge im Strandwirt Waging!

PR-Anzeige

Die Lounge bietet den perfekten Rahmen für private Veranstaltungen, die in Erinnerung bleiben.

Inspiziert und benannt nach dem renommierten Trachtengeschäft in Kirchanschöring vereint die Meindl Lounge Tradition und Moderne in einem einzigartigen Ambiente. Das Interieur der Meindl Lounge zeugt von einer tiefen Verbundenheit zur Handwerkskunst und zur Heimat. Die großen Fenster bieten einen atemberaubenden Blick auf den See und seine umliegende Natur.

Wer gerne unter sich bleiben möchte, kommt in der Meindl Lounge voll auf seine Kosten. Die Meindl Lounge ist die ideale Wahl für Anlässe in kleinerem Rahmen wie Hochzeiten, Geburtstagsfeiern oder Jubiläen. Auch Kommuniions- und Firmenfeiern sind hier bestens beherbergt. Bei schönem Wetter bietet ein separater Eingang mit eigener Terrasse die nötige Privatsphäre und die Möglichkeit für Empfänge fernab des Trubels. Unsere Meindl Lounge eignet sich bestens für bis zu 24 Personen.

Eure kulinarischen Vorstellungen stimmt ihr direkt mit unserem Küchenchef ab. Von den traditionellen Klassikern bis hin zu einem exklusiven Mehrgänge-Menü wird er mit

euch zusammen für jeden Geschmack und jeden Anlass die richtige Auswahl finden.

Wir freuen uns auf eure Anfrage!

Fleisch, Wurst und alles zum Grillen vom **Bio-Weideschwein** und **Bio-Weideochsen** direkt vom Hof aus unserer Hofmetzgerei.



**Freitag, 10.07.2026 9 – 18 Uhr**  
**Samstag, 11.07.2026 9 – 12 Uhr**

**www.huberhof-zell.de**  
83379 Wonneberg - Telefon 08681 - 271



**STRAND CAMPING**  
WAGING AM SEE  
★★★★★

### LIVE MUSIK

26.5. Jack in a Box    23.6. Tobi Regner  
2.6. BEKK'S            30.6. HelgaTanzBar  
9.6. Heavymörtl       7.7. Max Kern  
16.6. Salt & Pepper    14.7. Jack in a Box



**STRANDWIRT**  
WAGING AM SEE

[www.strandwirt-waging.de](http://www.strandwirt-waging.de)

[www.strandcamp.de](http://www.strandcamp.de)

ZWISCHEN STRANDWIRT & BOOTSVERLEIH

# FLANIERMEILE

**IMMER DIENSTAGS, 17-21.30 UHR**  
(entfällt bei schlechter Witterung)

**BIERINSEL**  
mit Bosna

**BIERGARTEN**  
u.a. mit Crêpes

**KINDER-PROGRAMM**

**REGIONALE PRODUZENTEN**

Destillierere Schnitzer  
Bacchus Wein · Kneidl Fisch  
heimische Handwerkskunst  
Regionale Produkte  
uvm.



# Umweltaktion der Jugendfeuerwehren



Fotos: Maximilian Hunklinger

Auch in diesem Jahr starteten die Jugendfeuerwehren der Marktgemeinde Teisendorf wieder eine gemeinsame Umweltaktion, bei der Müll und Unrat eingesammelt wird, den andere achtlos wegwerfen. Diesmal waren Straßen und

Wege rund um Neukirchen an der Reihe. Insgesamt 22 Jugendliche und 10 Betreuer der Jugendfeuerwehren Neukirchen, Oberteisendorf und Teisendorf machten sich nach einer kurzen Einweisung durch Organisator Sebastian Zollhauser auf

den Weg zu den zugewiesenen Bereichen. Die vollen Müllsäcke wurden nach der Aktion am Feuerwehrhaus Neukirchen zusammengetragen. Jugendwart Zollhauser bedankte sich bei den fleißigen Helfern für die geleistete Arbeit.

Auch 1. Bürgermeister Thomas Gasser, 2. Bürgermeister Fritz Gasser sowie Gemeinderätin Stephanie Enzinger zeigten sich beeindruckt vom Ergebnis der Sammelaktion und dankten allen Jugendlichen und Ausbildern.





## Zweiräder Hans Diener

Kymco - Simson - Bosch  
Mofa - Roller - E-Bike - Quad

Schödling 11  
83317 Teisendorf

08666 6882

0173 985 1399

✉ [hans@motorrad-diener.de](mailto:hans@motorrad-diener.de)





## BAUMGARTNER KOCH

Bau GmbH  
Moosen 3 · 83317 Teisendorf

Telefon 0 86 66 / 9 81 99 88

www.koch-bau-gmbh.de

# Almauftrieb

Das Vieh der Almgenossenschaft Freidling steigt in ihre „Sommerfrische“ hinauf auf die Stoißer Alm auf dem Teisenberg. Fürmann



Fotos: RoHa-fotothek Fürmann



**Diakonie**  
**Service & Pflege gGmbH**

Ein Tochterunternehmen des  
Diakonischen Werks Traunstein e.V.

Diakoniestation Traunstein  
Crailsheimstraße 3a  
83278 Traunstein

## Wertschätzendes Miteinander AMBULANTE PFLEGE der Diakonie

**Wir sind für Sie da:**

in Traunstein, Matzing, Kammer,  
Nußdorf, Erlstätt, Vachendorf,  
Siegendorf, Ruhpolding  
und Surberg

**Telefon**  
**0861 8005**

Diakoniestation Traunstein  
Crailsheimstraße 3a  
83278 Traunstein



Alle Angebote finden Sie auch im Internet unter [www.diakonie-traunstein.de](http://www.diakonie-traunstein.de)



## Terra e Muro - Ihr Experte für Fliesen und Feinsteinzeug in Traunstein

PR-Anzeige

Seit 2018 ist Terra e Muro, neben den Münchner Kollegen, auch in Traunstein vertreten. Als Direktimporteur für italienische und spanische Fliesen, darunter renommierte Marken wie Imola Ceramica, bietet Terra e Muro eine beeindruckende Produktvielfalt und höchste Qualität.

Mit der Unterstützung unserer Muttergesellschaft und rund 40 LKWs sind wir in der Lage, nahe-

zu täglich jede Baustelle in Bayern zu beliefern – zuverlässig und schnell. Unser Sortiment umfasst eine umfangreiche Auswahl an Feinsteinzeug, darunter großformatige Platten bis zu einer Größe von 2,78 Metern, die nicht nur durch ihr Design, sondern auch durch ihre Funktionalität überzeugen.

Besonders im Frühjahr stehen Terrassen und Balkone im Fokus.

Entdecken Sie eine große Auswahl an Feinsteinzeug-Terrassenplatten, die sich durch ihre Langlebigkeit und ihre unempfindliche Oberfläche gegen Flüssigkeiten und Kratzer auszeichnen. Egal ob für moderne, rustikale oder minimalistische Gestaltungskonzepte – bei uns finden Sie die perfekte Lösung für Ihre Außenbereiche. Und das Beste: Bereits ab unter

20,- € pro Stück bieten wir Terrassenplatten im Format 60 x 60 x 2 cm an.

Besuchen Sie uns und lassen Sie sich von unserem kompetenten Team beraten. Gemeinsam realisieren wir Ihre Wohnträume – innen wie außen.

**Wir freuen uns auf Sie!**

Fliesenfachhandel | Fliesenverlegebetrieb | HAIIDL Fenster und Türen

**HAIIDL**  
FENSTER UND TÜREN  
Hauptstraße 4  
83349 Palling/Freutsmoos  
Tel.: 08629 / 985738  
E-Mail: info@fliesenstudio-embacher.de

**Fliesenstudio Embacher** GmbH



## Große Fliesenausstellung in Traunstein!

### Sommer-Aktion

Terrassenplatten 60x60x2 cm  
ab 19,98 €/Stück



FLIESEN FÜR JEDES ZUHAUSE

Unser Team bringt das nötige Fachwissen mit und nimmt sich gerne Zeit für Sie.

Öffnungszeiten:  
Mo - Fr 7 - 17 Uhr  
Sa 8 - 12 Uhr  
und nach Vereinbarung

Kotzinger Str. 4, Traunstein  
Tel: 0861/909 898 88  
www.terraemuro.de



## Gut bedacht!

### Per praktischem Konfigurator und Rundum-sorglos-Paket zum neuen Terrassendach

(HLC) Vom frühlingshaften Frischluft-Schnuppern bis zum wohl-schmeckenden Wintergrillen: Mit einer hochwertigen Terrassenüberdachung lässt sich der Aufenthalt im Outdoor-Wohnzimmer bei allen Wetterlagen genießen. Jetzt gibt es ein Rundum-sorglos-Paket, das von ersten Ideen-Impulsen über Planung und Aufmaß bis hin zur Lieferung alles aus einer Hand bietet. Das richtige Produkt lässt sich ruck, zuck über den praktischen Produktfinder selektieren – einfach Einsatzort anklicken, gewünschte Eigenschaften auswählen und passende Empfehlungen erhalten. Markanter Mehrwert: Ein Dachkonfigurator garantiert Planungssicherheit und viel Individualisierungspotenzial. Neben Premium-Wellplatten in verschiedenen Maßen, Oberflächenstrukturen, Formen und Farben erweisen sich vor allem Stegplatten aus Polycarbonat oder Acryl als attraktive Allroundtalente. Sie zeichnen sich durch eine dauerhaft brillante Optik, gute Dämmeigenschaften sowie extreme Schlag- und Hagelfestigkeit aus, sind witterungs- und UV-beständig, schnell montiert und auch als Sichtschutz optimal geeignet. Auch 16 mm PC-Hohlkammerpaneele mit regendichter Klickverbindung – wahlweise klar oder bronze – sind hagelsicher sowie temperaturbeständig und dank ihrer schmalen Elementbreite von 230 mm eine handliche Alternative zu Stegplatten. Nach dem Konfigurationsprozess erhält man ein



Foto: HLC/Gutta GmbH

PDF mit kompletter Material- und Zubehörliste zum Download. Über deinen Marktfinder ist der nächstgelegene Fachhandel schnell gefunden. Hier kann der Baumarktmitarbeiter über das mitgebrachte PDF die Bestellung in Auftrag geben. Mühsame Transport-Aktionen sind nicht nötig, denn Plattenlängen ab 3 m werden direkt nach Hause geliefert. Während der Dachkonfigurator der perfekte Partner für bereits vorhandene Holz- oder Metallkonstruktionen ist, gibt es auch komplette Bausätze, die aus einer Aluminiumkonstruktion mit passender Dacheindeckung bestehen und problemlos vom Heimwerker montiert werden können.

**NEU**  
auf Ihrer  
Terrasse?

- Rollläden • Jalousien
- Markisen • Insektenschutz
- Terrassendächer



**BRAUNS GmbH & Co. KG**  
H ö p p l i n g 3 6  
8 3 3 1 3 S i e g s d o r f  
Tel. 0 8 6 6 2 / 4 9 6 6 - 0  
[www.brauns-siegsdorf.de](http://www.brauns-siegsdorf.de)



**Vogling & Angrenzer  
Dienstleistungs GmbH**

Höpfung 2 – 83313 Siegsdorf  
Tel. 08662 49022-0 Fax. 08662 49022-50  
[www.eva-siegsdorf.de](http://www.eva-siegsdorf.de)

**Ihr bewährter Elektro-Fachbetrieb vor Ort**

- **Elektroinstallation**
- **Lichttechnik**
- **SAT-Anlagen**
- **Haushaltsgeräte**
- **Smart-Home**

**- Fachhandelspartner**

**Ihr kompetenter Stromversorger vor Ort**



**Elektrizitätsgenossenschaft  
Vogling & Angrenzer eG**

Höpfung 2 – 83313 Siegsdorf  
Tel. 08662 49022-0 Fax. 08662 49022-50  
[www.eva-siegsdorf.de](http://www.eva-siegsdorf.de)



## Förderung für neue Fenster nutzen Warum sich ein Fenstertausch doppelt auszahlen kann

PR-Anzeige

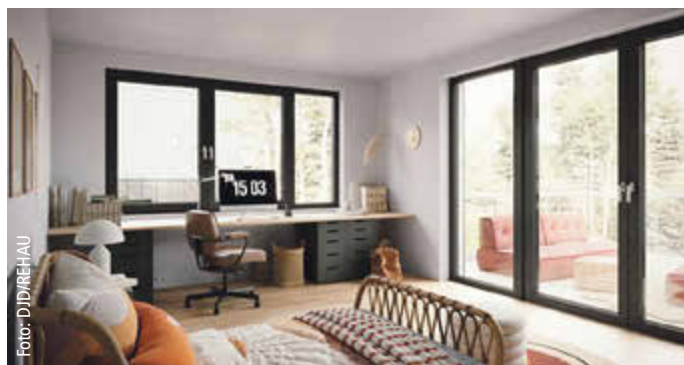
(DJD). Fenster haben einen entscheidenden Einfluss auf die Energiebilanz eines Hauses. Vor allem ältere Modelle lassen Wärme entweichen und erhöhen den Heizbedarf deutlich. Ein Fenstertausch kann daher einen spürbaren Beitrag zur Energieeinsparung leisten. Moderne Fenster reduzieren den Wärmeverlust, verbessern das Raumklima und machen die Gebäudehülle insgesamt effizienter. Wer seine Fenster erneuert, kann zudem von staatlicher Unterstützung profitieren: Der Fenstertausch wird im Rahmen der Bundesförderung für effiziente Gebäude (BEG) finanziell gefördert. Ziel ist es, energetische Maßnahmen am Gebäudebestand zu erleichtern und den Energieverbrauch langfristig zu senken. Für Hauseigentümer bedeutet das: Der Austausch moderner Fenster ist nicht nur sinnvoll, sondern auch planbar und überschaubar.

### Wann sind neue Fenster förderfähig?

Im Fokus der Förderung stehen Fenster, die den Wärmeschutz des Gebäudes deutlich verbessern. Maßgeblich ist dabei der sogenannte U-Wert, der angibt, wie viel Wärme über das Fenster verloren geht. Je niedriger dieser Wert, desto besser die Dämmwirkung. Die BEG definiert hierfür klare Grenzwerte, die eingehalten werden müssen. Moderne Fenstersysteme wie Artevo von Rehau erfüllen diese Anforderungen und unterschreiten die vorgegebenen Grenzwerte deutlich. Damit eignen sie sich bestens für eine Förderung.

### Wie hoch fällt die Förderung aus?

Gefördert werden bis zu 15 Prozent der förderfähigen Kosten für den Fenstertausch. Wird zusätzlich ein individueller Sanierungsfahrplan (iSFP) umgesetzt, erhöht sich der Zuschuss um weitere fünf Prozent-



punkte. Insgesamt sind damit bis zu 20 Prozent Förderung möglich. Die förderfähigen Kosten sind auf 30.000 Euro pro Wohneinheit begrenzt, mit iSFP auf bis zu 60.000 Euro. Daraus ergibt sich ein maximaler Zuschuss von bis zu 12.000 Euro. Wichtig ist, dass der Förderantrag vor Beginn der Arbeiten gestellt wird. Beim Fenstertausch müssen sich Hauseigentümer nicht selbst durch Förderrichtlinien arbeiten.

In der Regel wird ein Energieeffizienz-Experte eingebunden, der die

Maßnahme begleitet und den Förderantrag unterstützt. Zusätzlich verfügen viele Fensterfachbetriebe bereits über fundiertes Know-how zu Fördervoraussetzungen und technischen Grenzwerten – etwa Händler aus dem Rehau-Partnernetzwerk. Sie wissen, welche Fenster förderfähig sind und worauf bei der Planung zu achten ist. So bleibt der Ablauf überschaubar. Von staatlichen Förderungen für neue Fenster zu profitieren, ist kein kompliziertes Thema – sondern ein realistischer und gut erreichbarer Schritt für Hausbesitzer.

**PORTENKIRCHNER & FÖRG**  
FENSTER · TÜREN · SCHREINERHANDWERK

Tel +49 (0) 86 85.30 99 89 0 D-83417 Kirchanschöring

[www.portenkirchner-foerg.de](http://www.portenkirchner-foerg.de)

Traditionelle und moderne Schreinerarbeit

**Kendler Robert**  
SCHREINEREI Meisterbetrieb

- 🔧 Bau- und Möbelschreinerei
- 🔧 Treppenbau
- 🔧 Überdachungen, Terrassen
- 🔧 Sanierungsarbeiten aller Art
- 🔧 Komplettausbauten
- 🔧 Einrichtungsplanung in
- 🔧 Denkmalschutz

Schlüsselfertig von der Planung bis zum Einzug

Aumann 5 - 83379 Wonneberg  
Tel.: +49 (0) 86 81 / 89 89 59  
info@schreinerei-kendler.de

**HUBER**  
METALLBAU · TORANLAGEN

**08629 - 349**

**METALLBAU · GARAGENTORE · INDUSTRIETORE · BRANDSCHUTZTORE**

Mitterroidham 3 · 83349 Palling · [info@huber-metallbau.de](mailto:info@huber-metallbau.de)

## Erholsam schlafen trotz Sommerhitze

Warme Sommernächte stellen viele Menschen vor eine Herausforderung: Selbst nachts sinken die Temperaturen oft kaum ab. Gerade im Alpenvorland sind zudem starke Schwankungen keine Ausnahme – auf heiße Tage mit über 30 °C folgen häufig kühle Regentage. Umso wichtiger ist eine Bettdecke, die diese Unterschiede gut ausgleichen kann.

Ein Blick in extreme Klimazonen zeigt, wie wirkungsvoll natürliche Materialien sein können: In Wüstenregionen schützt Wolle den Körper sowohl vor intensiver Hitze am Tag als auch vor Kälte in der Nacht. Diese temperaturneutralen Eigenschaften machen sie auch für unsere wechselhaften

Sommerbedingungen besonders geeignet.

Im Naturhaus in Schmidham bei Traunstein entstehen in einer hauseigenen kleinen Manufaktur unter dem Namen „Frau Wolles“ hochwertige Bettwaren in liebevoller Handarbeit. Verarbeitet werden ausschließlich natürliche Bio-Materialien wie feine Schafschurwolle und hautfreundliche Baumwolle. Im Mittelpunkt stehen dabei Wohlbefinden, Schutz und Geborgenheit – grundlegende Bedürfnisse, die gerade im Schlaf besondere Bedeutung haben. Die Decken sind bewusst schlicht und funktional gestaltet, um einen ruhigen und erholsamen Schlaf zu unterstützen.

Für die warmen Monate wurden zwei speziell abgestimmte Varianten entwickelt: eine besonders leichte Hochsommer-Decke sowie eine klassische Sommer-Decke. Beide Modelle setzen auf das ausgewogene Zusammenspiel natürlicher Materialien und sorgen für ein angenehmes, ausgeglichenes Schlafklima – je nach Raumtemperatur und individuellem Wärmeempfinden lässt sich die passende Deckenstärke wählen. Die Hochsommer-Decke überzeugt durch ihre besonders luftige Beschaffenheit: Ein hauchdünnes Vlies aus zertifizierter Bio-Schurwolle nimmt Feuchtigkeit schnell auf und gibt sie zuverlässig wieder ab, sodass das Schlafklima auch in sehr warmen Nächten

trocken und stabil bleibt. Die klassische Sommer-Decke eignet sich ideal für warme Schlafräume und bietet ein leichtes, komfortables Schlafgefühl bei gleichzeitig guter Temperatur- und Feuchtigkeitsregulierung.

So entsteht die passende Decke für den Sommer – natürlich, nachhaltig und mit großer Sorgfalt handgefertigt. Für ein Bett, das auch in warmen Nächten zu einem Ort der Ruhe und Erholung wird.

Mehr unter:  
[www.naturhaus-traunstein.de](http://www.naturhaus-traunstein.de)



luftig leicht  
**zua deckt!**  
Handgemachte Decken  
für heiße Sommernächte

Wo? Schmidham bei Traunstein  
Schmidhamer Kapellenberg 2  
T 08664 92 87 333  
[www.naturhaus-ts.de](http://www.naturhaus-ts.de)

Mittwoch - Freitag 10:00 - 17:00 ▶ Samstag 10:00 - 13:00

Mehr Infos 

Fuchsreut 16 · 83362 Surberg  
Festnetz: 08666 / 981 477  
Handy: 0170 / 18 239 86  
[info@pertl-brandschutz.de](mailto:info@pertl-brandschutz.de)

**Pertl**

**BRANDSCHUTZ ELEKTROTECHNIK**  
**INSTANDHALTUNG TORBAU**

Fragen Sie Ihren Fachmann um Rat!

**MALER- UND LACKIERERMEISTER**

Ausführung sämtlicher Malerarbeiten  
Fassaden Wärmedämmung  
Aufwertung ihrer Immobilie  
Fassadenanstrich  
Altbausanierung



**Roland Lankes**

Leonhardstraße 4  
83317 Teisendorf  
Telefon 08666/228312  
[roland@maler-lankes.de](mailto:roland@maler-lankes.de)  
[www.maler-lankes.de](http://www.maler-lankes.de)



**Exklusive Hingucker für die Garten-Oase** Anzeige  
**Mit trendigen Dekor- und Lichtprofilen wird der Sichtschutz zum individuellen Design-Statement**

(HLC) Ruheinsel, Sonnentankstelle, Naschgarten, Outdoorküche: Der eigene Garten vereint eine Vielzahl von Funktionen in sich. Ein stilvoller Sichtschutz sorgt dabei nicht nur für die nötige Privatsphäre, sondern prägt auch das gesamte Ambiente im Außenbereich. Umso besser, dass sich Sichtblenden sogar mit einer individuellen Note versehen lassen. Für Gestaltungskonzepte mit dem gewissen Etwas bieten Hersteller u. a. designstarke Dekor- und Lichtprofile, die mit verschiedensten Sichtschutzlösungen aus



Foto: HLC/Osmo

**LINUS WITTICH**  
 Lokal informiert, Druck, Internet, Mobil.



Mit uns als Druckpartner haben Sie allen Grund zu strahlen!  
**LINUS WITTICH Medien KG**  
 Windeckstraße 1 · 83250 Marquartstein  
 Tel.: 08641 97810 · Fax: 08641 978122  
 anzeigen@wittich-chiemgau.de

BPC oder Aluminium kombinierbar sind und an der Grundstücksgrenze für markante Akzente sorgen. Die Dekorprofile sind z. B. abhängig vom gewählten Sichtblendensystem sowohl horizontal als auch vertikal montierbar und in den vier filigranen Designvarianten „Kreise“, „Ovale“, „Quadrate“ und „Triangel“ verfügbar. Die geometrischen Details, die symmetrisch in die Alu-Profile eingefräst sind, bestechen durch ihre geradlinige Formensprache und fügen sich da-

durch harmonisch in jeden Außenbereich ein. Die Pfosten sind wahlweise im selben Anthrazit wie die Profile oder aber in einer eloxierten Ausführung verfügbar, sodass sich sowohl homogene Ton-in-Ton-Varianten als auch kontrastreiche Kombinationen umsetzen lassen. Luxuriöse Lichtprofile sorgen unterdessen – und das dank LED-Beleuchtung ganz im wörtlichen Sinne – für stimmungsvolle Highlights im Außenbereich. Sie können entweder in die Pfosten oder direkt in die

Sichtblende eingesetzt werden, in der Sichtblende selbst wahlweise mittig oder als Abschlussprofil. Am Abend kreiert der Lichtakzent ein einladendes Ambiente mit einem Hauch von Extravaganz und einem Plus an Gemütlichkeit. Und: Neben ihrer optischen Wirkkraft bieten die Lichtprofile auch äußerst praktischen Nutzen, denn sie erleichtern im Dunkeln die Orientierung und eine sichere Fortbewegung.



Bildquelle: Brüggmann



Bildquelle: Brüggmann



**Garten & Terrasse: Alles für Ihre Wohlfühloase!**  
 Entdecken Sie unsere vielfältigen Angebote: vom stilvollen Sichtschutz, bis hin zu traumhaften Terrassendielen, Spielgeräte uvm. – einfach QR-Code scannen

**RIEGEL**  
 HOLZHANDEL

**Riegel Holzhandel GmbH**  
 Ainring/Hammerau  
 Tel.: 0 86 54 - 57 09 0  
 www.riegel-holz.com

## Energie vom eigenen Dach

### So groß sind die Ertragspotenziale von Photovoltaik auf dem Eigenheim

(DJD). Ein zentraler Hebel zu mehr Unabhängigkeit bei der Energieversorgung liegt im eigenen Zuhause – genauer gesagt auf dem Dach: Photovoltaik-Anlagen (PV) ermöglichen es, Strom selbst zu erzeugen und damit nicht nur Energiekosten zu senken, sondern auch unabhängiger von Energieimporten zu werden. Mit Wärmepumpe und E-Auto gewinnt Photovoltaik im Zuge der Elektrifizierung von Heizung und Mobilität zudem weiter an Bedeutung. Die Potenziale sind beachtlich: Eine durchschnittliche private PV-Anlage konnte laut einer E.ON Analyse im Jahr 2025 fast 10.400 Kilowattstunden (kWh) Strom gewinnen – das reicht annähernd, um den Jahresbedarf einer dreiköpfigen Familie in einem neueren Einfamilienhaus inklusive Wärmepumpe und E-Auto zu decken. Sonniger Spitzenreiter war 2025 das Saarland mit einem Energieertrag von fast 11.000 kWh Strom pro durchschnittlicher Einfamilienhaus-Solaranlage.

#### Sinnvolles Duo: Photovoltaik und Batteriespeicher

Wer sich für die solare Energiegewinnung interessiert, sollte gut planen. Denn entscheidend für die Wirtschaftlichkeit ist heute nicht mehr die größtmögliche PV-Anlage, sondern eine, die auf den eigenen Verbrauch zugeschnitten ist. Tipp: Dabei auch an einen zukünftig steigenden Verbrauch durch E-Auto oder Klimatisierung fürs Zuhause denken. Der Großteil der Photovoltaik-Kunden entscheidet sich heute bereits für eine Anlage mit Solarspeicher, um eine hohe Eigennutzung zu erzielen: Mit Speicher lässt sich der Solarstrom auch dann noch im Haushalt verwenden, wenn die Sonne nicht scheint. Filip Thon, CEO von E.ON Deutschland, sagt dazu: „Immer mehr Solar-Haushalte verfügen über Batteriespeicher, E-Auto oder Wärmepumpe. Diese Geräte sollten die Menschen smart steuern. Das ist nicht nur gut für das



Foto: DJD/E.ON/Malte Braun

gesamte Energiesystem, die Haushalte profitieren dadurch auch finanziell.“

#### Flexibilität zahlt sich finanziell aus

Doch welcher Stromtarif passt dazu? Risikoaffine Menschen können sich für dynamische Tarife entscheiden. Diese sind direkt an die Strombörsenpreise gekoppelt

und ändern sich viertelstündlich. Eine Alternative für Sicherheitsbewusste sind Festpreistarife mit einem Flexibilitätsbonus, die einige Energieversorger wie E.ON anbieten. Dabei wird der Stromverbrauch von Batterie, Elektroauto und Wärmepumpe durch ein smartes, hauseigenes Energiemanagementsystem optimiert, indem automatisch zu nachfragearmen

Zeiten, etwa in der Nacht, Strom aus dem Netz geladen wird. „Solche Lösungen sind eine wichtige Alternative zu dynamischen Tarifen. Sie schaffen Flexibilität fürs Energiesystem und bringen damit die Energiewende einen großen Schritt voran – ohne das Risiko viertelstündlich schwankender Preise für die Haushalte“, sagt Filip Thon.

**heute sparen,  
morgen strahlen**

Ihr regionaler PV-Experte aus dem Berchtesgadener Land – persönlich, nah und zuverlässig. Alles aus einer Hand: von Planung und Montage bis Service und Wartung.

**energie-kraft SÜD**

Photovoltaikanlage | Stromspeicher | Notstrom | Wallbox | Wärmepumpe | Dynamischer Stromtarif

[www.energie-kraft.de](http://www.energie-kraft.de)



## Licht, Luft und Lebensfreude Individuelle Insektenschutzlösungen sorgen für ungestörten Wohnkomfort bei offenen Fenstern und Türen

Anzeige

(HLC) Wenn die Sonne scheint und die Temperaturen angenehm sind, öffnen wir gern unsere Fenster und Terrassentüren. Warmes Licht und frische Luft strömen ins Haus und lassen Innen- und Außenbereich miteinander verschmelzen. Das Zwitschern der Vögel, das entfernte Brummen eines Rasenmähers und das fröhliche Lachen spielender Kinder werden hörbar und erfüllen unser Zuhause mit einer besonderen Atmosphäre von

Wärme und Geborgenheit. Doch dieser unbeschwerte Moment hält oft nicht lange an, denn mit der frischen Luft gelangen auch Fliegen, Wespen und andere Insekten ins Haus. Vor allem in den Abend- und Nachtstunden werden Stechmücken aktiv und stören mit ihrem Summen sowie unangenehmen Stichen die Nachtruhe. Damit genau das vermieden wird, braucht es eine Lösung, die Offenheit und Schutz miteinander vereint.

Moderne Insektenschutzsysteme bieten hier eine zuverlässige Möglichkeit. Sie werden individuell auf Maß gefertigt und zeichnen sich durch eine hochwertige, präzise Verarbeitung aus. Besonders feine, nahezu unsichtbare Gewebe sorgen für einen fast ungehinderten Luftaustausch und erhalten so den Wohnkomfort. Zusätzlich verhindern spezielle Beschichtungen, die ohne organische Lösungsmittel und Weichmacher auskommen,

das Anhaften von Staub- und Faserpartikeln. Für Fenster, Türen und Lichtschächte stehen passende Varianten zur Verfügung sodass sich für jede Einbausituation eine geeignete Lösung findet. Eine persönliche Beratung sowie eine fachgerechte Montage tragen dazu bei, langfristig die optimale Insektenschutzlösung zu gewährleisten.



Foto: HLC/Meher



Damit nur  
Licht & frische Luft  
in Ihr Haus und Ihren Keller ...

Schauen Sie vorbei und lassen Sie sich  
„verwohnen“



Einrichtungshaus Polzer GmbH  
Staufenstr. 11 - 83417 Kirchanschöring  
Tel.: 08685 / 77 99 70  
brandmayer@einrichtungshaus-polzer.de



... Insektenschutz  
für Fenster, Türen  
und Lichtschächte.

# Mit Aussicht auf *HEIMAT*. Ihr nächster Job.



**Kostenlose  
Jobsuche –  
print & digital!**

- ✓ Jobs direkt aus Ihrer Umgebung
- ✓ Mobil optimierte Job-Ansicht – finden Sie Ihren Traumjob auch von unterwegs
- ✓ Arbeit, Ausbildungsplatz oder Minijob – alles in einem Portal!
- ✓ Einfacher und schneller Bewerbungsprozess – ganz egal, ob via E-Mail, Telefon oder auch per Post

**jobs-regional.de**  
by LINUS WITTICH

# Private Kleinanzeigen

Rubrik gilt nur für private Kleinanzeigen. Gilt **NICHT** für Familienanzeigen (Danksagung, Grüße usw.) Bitte beachten Sie beim Ausfüllen dieses Bestellscheins dass hinter jedem Wort oder Satzzeichen ein Leerkästchen als Zwischenraum frei bleibt. Bitte denken Sie daran, Ihre genaue Anschrift zu vermerken.

**Nur 7 Euro**

← **Überschrift** (in Fettdruck)

Grid of 4 rows and 30 columns of boxes for text entry.

**Bis hierher kostet Ihre Kleinanzeige in der ersten Gemeindezeitung 7,- Euro, jede weitere Zeitung 3,50 Euro**

**Nur 14 Euro**

Grid of 4 rows and 30 columns of boxes for text entry.

**Bis hierher kostet Ihre Kleinanzeige in der ersten Gemeindezeitung 14,- Euro, jede weitere Zeitung 7,- Euro**

**Kreuzen Sie unten an, in welcher Gemeindezeitung Ihre Anzeige erscheinen soll!**

- |   |  |   |
|---|--|---|
| <input type="checkbox"/> Bergen/Vachendorf      | <input type="checkbox"/> Nußdorf                 | <input type="checkbox"/> Schleching             |
| <input type="checkbox"/> Bernau                 | <input type="checkbox"/> Oberaudorf              | <input type="checkbox"/> Seeon-Seebruck         |
| <input type="checkbox"/> Chieming               | <input type="checkbox"/> Obing                   | <input type="checkbox"/> Siegsdorf              |
| <input type="checkbox"/> Grabenstätt            | <input type="checkbox"/> Palling                 | <input type="checkbox"/> Teisendorf             |
| <input type="checkbox"/> Grassau/Rottau         | <input type="checkbox"/> Prien/Breitbrunn/Gstadt | <input type="checkbox"/> Trostberg              |
| <input type="checkbox"/> Inzell                 | <input type="checkbox"/> Reit im Winkl           | <input type="checkbox"/> Übersee aktuell        |
| <input type="checkbox"/> Marquartstein/Staudach | <input type="checkbox"/> Ruhpolding              | <input type="checkbox"/> Unterwössen/Oberwössen |
|   |  | <input type="checkbox"/> Waging                 |

**Für CHIFFRE bitte hier ankreuzen (ab 19,- Euro, inkl. 5 Euro Chiffre-Gebühr)**

Name/Vorname \_\_\_\_\_ Straße/Hausnummer \_\_\_\_\_ PLZ/Ort \_\_\_\_\_

**Bargeld liegt bei**

**Bankeinzug** Datum \_\_\_\_\_ Unterschrift \_\_\_\_\_ Rechnung per E-Mail an (nur bei Bankeinzug) \_\_\_\_\_

**IBAN: DE** [Grid of boxes for IBAN entry]

**SEPA-Lastschrift-Mandat Gläubiger-ID: DE84 0280 0000 1167 97**

Ich/Wir ermächtigen die LINUS WITTICH Medien KG, eine einmalige Zahlung in Höhe des aus obigen Auftrags resultierenden Gesamtbetrags von meinem/unserem Konto mittels Lastschrift einzuziehen. Zugleich weise ich mein/weisen wir unser Kreditinstitut an, die von LINUS WITTICH Medien KG auf mein/unser Konto gezogene Lastschrift einzulösen. Die Mandatsreferenz wird separat mitgeteilt.  
Hinweis: Ich/Wir können innerhalb von acht Wochen, beginnend mit dem Belastungsdatum, die Erstattung des belasteten Betrages verlangen. Es gelten dabei die mit meinem/unserem Kreditinstitut vereinbarten Bedingungen.

**Bitte geben Sie Ihre genaue Anschrift an. Legen Sie Ihrer Bestellung Bargeld bei oder geben Sie im obigen Feld Ihre Bankverbindung/SEPA für einen Bankeinzug an. Es wird keine Rechnung gestellt (außer per E-Mail).**

**Bitte senden Sie diesen Bestellschein an folgende Adresse:**

## LINUS WITTICH Medien KG

Windeckstraße 1 · 83250 Marquartstein oder an Fax 08641/978122 oder an [anzeigen@wittich-chiemgau.de](mailto:anzeigen@wittich-chiemgau.de)

Die Anzeige wird in der nächstmöglichen Ausgabe veröffentlicht. Terminwünsche nicht möglich.



# Kleinanzeigen

**Sammler kauft gegen Barzahlung**  
 Militärnachlässe, -Münzen, -Stahlhelme, - Orden,  
 -Uniformen, -Dokumente, etc., alles vor 1945  
 Telefon: 01 71 / 4 17 13 00

**Viele Katzenbabys und erwachsene Katzen**  
 suchen ein Zuhause (Freigänger) - Tierschutz-Ring-Traunstein e.V.  
 0 86 66 / 9 27 85 81 oder 01 60 / 94 57 33 78  
 www.Tierschutz-Ring-Traunstein.de

**TOP-Alleinunterhalter (der Musikprofi aus Tirol)**  
 Gesang, alle Musikrichtungen (internat. Melodien)  
 für wöchentliche Veranstaltungen. Preisnachlass mögl.  
 Tel: 0043 5335510 oder 0043 6644118970

**2-Zimmer-Wohnung gesucht**  
 50-60 m², möbliert, Stellplatz, gern im ländlichen Raum.  
 Email: [wunsch-whg@gmx.de](mailto:wunsch-whg@gmx.de)

**ACHTUNG! Zahle bar!**  
 Haushaltsauflös., altes Spielzeug, Telespiele, Nachlässe,  
 Silber, Pelze, Handtaschen, Instrumente, Münzen,  
 Gemälde, Uhren, Schmuck, Bernstein u.v.m. Privat!  
 Hr. Drescher: 01 63 / 4 52 42 30

**Propan- und Schankgas**  
 Weidinger Wolfgang, Kurhausstr. 26, Waging  
 Lieferung möglich.  
**Anruf genügt: Tel. 01 71 / 6 70 90 06**



**frische ERDBEEREN zum selbstpflücken**  
**Niederham bei Frabertsham**  
 Montag - Samstag 8:00 - 18:00 Uhr  
 Sonn- u. Feiertag 8:00 - 18:00 Uhr  
 gepflückte Erdbeeren immer vorrätig  
 Fam. Paulmaier  
 Niederham 2 | 83119 Obing  
 Tel. 01 71 / 17 53 867

**wittich.de**  
 Go online! Go Wittich!



**Über 80 Jahre in Surberg**

- Annahme aller Hersteller
- Sommer- und Winterreifen inkl. Einlagerung
- Reparaturen aller Art
- Autoglas-Reparatur und -Austausch
- Unfallinstandsetzung
- Vollumfänglicher Service u. v. m.
- TÜV/AU

**Autohaus Stefan Wallner**  
 Salzburger Str. 43 • 83278 Traunstein  
 Tel. 0861-98640 0 • Fax 0861-98640 40  
[www.autohaus-wallner.de](http://www.autohaus-wallner.de)



**Prosecco VALDO „Marca Oro“**  
 0,75 l € 7,99  
 Aktionspreis (€ 10,65/l)  
 Traunstein · Rupertistr. 50  
 Tel. 0861 90946655  
[www.siro.eu](http://www.siro.eu)



**ZÄUNE UND SICHTSCHUTZZÄUNE**

[www.zaunbau-krammer.de](http://www.zaunbau-krammer.de)  
 Roland Krammer  
 Neuhaus 6  
 83367 Petting  
 08686/919990  
[info@zaunbau-krammer.de](mailto:info@zaunbau-krammer.de)




**BESTATTUNGSVORSORGE**

Gerne beraten wir Sie in unseren Räumen oder bei Ihnen zuhause, falls Sie Ihre Wünsche zur Bestattung festlegen oder sich im Voraus informieren möchten.



**BESTATTUNGSDIENST**  
**Ferdinand Huber GmbH**

Obere Hammerstraße 3 · 83278 Traunstein · 0861-4318  
[info@bestattung-huber.de](mailto:info@bestattung-huber.de) · [www.trauer-traunstein.de](http://www.trauer-traunstein.de)

# Thailand Traumreise 2027



Mit dem Konzerthighlight  
„Nacht des Deutschen Schlagers“

Frühbucher-Preis  
p. P. ab  
**1.599 €**  
im DZ vom 17.04.-25.04.2027  
9-tägig (7 Nächte) ab/bis  
Frankfurt inkl. Flug, Vollpension-  
Plus und Konzert  
Buchungscode:  
LW26



Begleiten Sie uns nach Thailand, Khao Lak! Das 4,5-Sterne-Resort „La Flora“, mit Vollpension-Plus-Verpflegung, liegt eingebettet in eine tropische Oase direkt am Meer und bietet Erholung pur. Der musikalische Höhepunkt ist die Konzernacht „Nacht des Deutschen Schlagers 2027“ – ein unvergesslicher Abend mit den Stars des deutschen Schlagers: **Loona, Gaby Baginsky, Ireen Sheer, Olaf Berger, Peter Orloff, Olaf Henning und Vincent Gross.** Erleben Sie eine einzigartige Kombination aus Erholung, Musik und faszinierenden Eindrücken Thailands! Die Reise kann um die pulsierende Metropole **Bangkok** oder eine **Rundreise durch Nordthailand** verlängert werden und verspricht damit noch mehr einzigartige Erlebnisse.

## »Nacht des Deutschen Schlagers 2027«



Gaby Baginsky, Ireen Sheer, Olaf Berger, Peter Orloff, Vincent Gross, Loona und Olaf Henning

## Ihre inkludierten Reise-Highlights:

- Live-Show »Abenteuer Weltumrundung«
- Konzert »Nacht des Deutschen Schlagers«
- »Disco Pool-Party«



Ausführlicher Reiseverlauf!

[www.schlager-thailand.de](http://www.schlager-thailand.de)



E-Mail: [reisen@fh-travel.de](mailto:reisen@fh-travel.de)

Veranstalter: FLY & HELP Travel,  
eine Marke der Prime Promotion GmbH

Jetzt buchen unter:

(Mo.-Fr. 9-14 Uhr)

**Tel.: 0214-7348 9548**

### INKLUSIVLEISTUNGEN

- Flüge z. B. mit CONDOR in der Economy Class (Upgrades möglich) z. B. bis Phuket und zurück
- Transfers Flughafen-Hotel-Flughafen
- 4,5 Sterne Hotel „La Flora“ direkt am Strand gelegen mit Vollpension-Plus-Verpflegung
- Konzert „Nacht des Deutschen Schlagers“
- Live-Show „Abenteuer Weltumrundung“
- Eintritt zur Pool Party mit DJ
- Verschiedene Ausflüge buchbar, wie z. B. Schnorcheln, Tempeltour, Bootsfahrt u.v.m.
- Reisepreissicherungsschein (abgesichert durch tourVERS Touristik Versicherungs-Service GmbH)
- Upgrade ins 5 Sterne Nachbarhotel La Solaya buchbar ab +150 € p. P. pro Woche

| Zeitraum        | Nächte | Option(en)                       | Preis p. P. |
|-----------------|--------|----------------------------------|-------------|
| 17.04. – 25.04. | 7      | Grundreise                       | ab 1.599 €  |
| 18.04. – 30.04. | 10     | Grundreise<br>+ Bangkok          | ab 1.999 €  |
| 15.04. – 30.04. | 14     | Grundreise<br>+ Badeverlängerung | ab 2.199 €  |
| 16.04. – 05.05. | 17     | Kombination<br>(Bangkok + Baden) | ab 2.599 €  |
| 13.04. – 28.04. | 14     | Rundreise<br>„Goldenes Dreieck“  | ab 2.999 €  |



Einfach  
Heimat

Ihre regionalen Zeitungen.



**LINUS WITTICH**  
Lokal informiert. Druck. Internet. Mobil.

### LINUS WITTICH Medien KG

Windeckstraße 1 · 83250 Marquartstein  
Tel.: 08641 97810 · Fax: 08641 978122  
[anzeigen@wittich-chiemgau.de](mailto:anzeigen@wittich-chiemgau.de)  
[www.wittich.de](http://www.wittich.de)

©MitravaganT - stock.adobe.com



**LINUS WITTICH**  
Lokal informiert. Druck. Internet. Mobil.



**KOENIG & BAUER**

## Stimmungsvolle Einweihung der Rapida 76

### Die Zukunft kann kommen in Marquartstein

Es war ein Kraftakt, der einen nachhaltigen Eindruck hinterlassen sollte: Mitten im laufenden Geschäftsbetrieb feierten das Druckhaus und das Medienhaus in Marquartstein gemeinsam die offizielle Einweihung der neuen Bogen-Druckmaschine von Koenig und Bauer. „Ein deutliches Signal nach Innen und Außen“, konstatierte Komplementärin und Gesellschafterin Andrea Wittich-Bonk im Rahmen einer Talkrunde. Georgia Wittich-Menne, ebenfalls Gesellschafterin, sprach von „einem Standort, der uns nicht nur am Herzen liegt, sondern hiermit eindeutig gestärkt wird.“

Hochentwickelte Drucktechnologie – dafür steht Koenig und Bauer aus Würzburg, eine AG, als weltweit führender Lösungsanbieter für die grafische Industrie. Thomas Göcke, Head of Digital Business Transformation, berichtete von „einer direkt funktionierenden Partnerschaft, in der es um Maschinen geht, aber die Menschen auf Augenhöhe Entscheidungen treffen.“



▲ Das Gruppenfoto vor der neuen Druckmaschine.

Das Geschäft wurde eingeleitet von Kurt Schergen, Betriebsleiter der Druckhäuser in Marquartstein und Föhren: „Die Kommunikation ist immer zielführend, die High-End Drucktechnologie ist absolut überzeugend“. Nicht von ungefähr haben die Vorbereitungen zur Neuinstallation einer weiteren neuen, noch größeren Maschine im rheinland-pfälzischen Druckhaus in Föhren bereits Fahrt aufgenommen. „Diese Inbetriebnahme wollen wir in der zweiten Jahreshälfte 2027 feiern“, kündigte Kurt Schergen an, „da helfen uns die Erfahrungswerte

dieser gelungenen Veranstaltung hier.“ Diese hatten der Leiter des Druckhauses und der Geschäftsführer des Medienhauses vor Ort, Patrick Strerath, auf den Weg gebracht. „Gemeinsam mit unseren engagierten Mitarbeitenden“, betonte Patrick Strerath, der die Gelegenheit nutzte, um zahlreiche kommunale Amtsträger sowie deren Mitarbeiter und Kunden der Druckerei einzuladen. „Ein idealer Anlass, die Türen zu öffnen und gute Gespräche zu führen!“

Flexibilität und Leistungsstärke demonstrierten die

Gastgeber, in dem sie allen Gästen ein direkt frisch gedrucktes Gruppenfoto mit auf den Weg gaben.

„Die Weiterentwicklung unserer insgesamt vier Druckstandorte in Herbststein, Herzberg, Föhren und Marquartstein ist eine nachhaltige, unternehmerische Entscheidung, zur Stärkung unserer Kernkompetenz Print“, fasste Michael Rausch final zusammen. Der Hauptgeschäftsführer der Unternehmensgruppe bedankte sich bei allen Beteiligten, für diese „beeindruckende Performance“.



▲ LINUS WITTICH und Koenig & Bauer arbeiten gut zusammen.



▲ Patrick Strerath und Kurt Schergen waren die Gastgeber.

# JOBS IN IHRER REGION



## Seniorenheim St. Martin

Für das Seniorenheim St. Martin in Waging a. See suchen wir

**Küchenhilfe** (m/w/d)

in Teilzeit (ca. 30 Std./Woche)

Die vollständige Stellenausschreibung finden sie auf unserer Homepage:

[www.seniorenheim-sankt-martin.de](http://www.seniorenheim-sankt-martin.de)

In unserem kommunalen Seniorenheim versorgen wir rund 100 Bewohner/innen aller Pflegegrade.

Haben wir Ihr Interesse geweckt? Dann freuen wir uns über Ihre aussagekräftige Bewerbung an:

Seniorenheim St. Martin, Geschäftsleitung Herrn Sailer · Salzburger Straße 29 · 83329 Waging a. See  
per E-Mail (pdf-Datei) an: [hubert.sailer@seniorenheim-waging.de](mailto:hubert.sailer@seniorenheim-waging.de)

Für Rückfragen, wenden Sie sich bitte direkt an Herrn Hubert Sailer, Tel.: 0 86 81 / 696 - 431.

Wir sind eine anerkannte Stelle für den Bundesfreiwilligendienst.

## WAS IST DEIN TALENT?



### 10 AUSBILDUNGSBERUFE

- INDUSTRIE-MECHANIKER (M/W/D)
- ELEKTRONIKER FÜR BETRIEBSTECHNIK (M/W/D)
- ELEKTRONIKER FÜR ENERGIE- UND GEBÄUDE-TECHNIK (M/W/D)
- INDUSTRIE-KAUFLEUTE (M/W/D)
- FACHKRAFT FÜR LAGERLOGISTIK (M/W/D)
- FACHKRAFT FÜR LEBENS-MITTELTECHNIK (M/W/D)
- FACHINFORMATIKER FÜR SYSTEMINTEGRATION (M/W/D)
- CHEMIELABORANT (M/W/D)
- FACHKRAFT KÜCHE (M/W/D)
- MASCHINEN- UND ANLAGENFÜHRER (M/W/D) SCHWERPUNKT LEBENSMITTELTECHNIK

**BEWIRB DICH JETZT!**



[www.adelholzener.de/karriere/ausbildung-bei-adelholzener](http://www.adelholzener.de/karriere/ausbildung-bei-adelholzener)  
Adelholzener Alpenquellen GmbH  
St.-Primus-Straße 1-5  
83313 Siegsdorf  
Tel: 08662 / 62 - 347  
[recruiting@adelholzener.de](mailto:recruiting@adelholzener.de)



- ✓ Hohe Reichweite durch print & net Kombination
- ✓ Kostenlose Jobsuche für Arbeitnehmer\*innen
- ✓ Kostengünstige Mitarbeitersuche für Arbeitgeber

Weitere  
Stellen  
finden Sie  
online

**jobs-regional.de**  
by LINUS WITTICH



# Seniorenheim St. Martin

Für das Seniorenheim St. Martin in Waging a. See  
suchen wir in Voll- oder Teilzeit

## Pflegefachkraft m/w/d (gerne mit gerontopsychiatrischer Ausbildung)

**Wir wünschen** uns Mitarbeiter/innen, welche, nach einer umfangreichen Einarbeitung, selbstständig und mit viel Fachkompetenz unsere Bewohner versorgen und sich auf die verschiedenen Lebensverhältnisse unserer Bewohner einstellen können. Auch Rückkehrer aus der Elternzeit etc. sind gerne gesehen!

**Wir erwarten** gute Umgangsformen, Kommunikations- und Teamfähigkeit sowie Flexibilität und Verantwortungsbewusstsein. Erfahrung mit EDV-gestützter Dokumentation ist wünschenswert. Die Bereitschaft zu Schicht- und Wochenenddienst, Fort- und Weiterbildung wird vorausgesetzt.

**Wir bieten** einen modernen Arbeitsplatz, ein angenehmes Betriebsklima, Fort- und Weiterbildung und Bezahlung nach TVöD-P. Ein 13. Monatsgehalt (Jahressonderzahlung und Leistungsentgelt), arbeitgeberfinanzierte Altersvorsorge, diverse Zuschläge, etc..

Weitere Infos siehe Homepage: [www.seniorenheim-sankt-martin.de](http://www.seniorenheim-sankt-martin.de)

Warum? Weil bei uns Bewohner und Mitarbeiter im Vordergrund stehen!

Haben wir Ihr Interesse geweckt? Dann freuen wir uns über Ihre Bewerbung.

Schwerbehinderte werden bei gleicher Eignung bevorzugt.

Ihre schriftliche Bewerbung mit den üblichen Unterlagen richten Sie bitte an das

**Seniorenheim St. Martin · Pflegedienstleitung Frau Taschi · Salzburger Straße 29 · 83329 Waging a. See.**  
Rückfragen unter Tel.: 08681-696-490 oder per E-Mail an: [pdl@seniorenheim-waging.de](mailto:pdl@seniorenheim-waging.de)

**Wir sind eine anerkannte Stelle für den Bundesfreiwilligendienst.**

Zur Verstärkung unseres Teams suchen wir eine/n

### Zahnmedizinische/n Fachangestellte/n (m/w/d)

für KFO - Praxis in Waging am See  
in **Vollzeit oder Teilzeit**

*Wir freuen uns auf Ihre Bewerbung!*

Kathinka Zachow • Fachzahnärztin f. Kieferorthopädie  
Gessenberg 3 a • 83329 Waging  
[info@kfo-waging.de](mailto:info@kfo-waging.de) • ☎ 08681-4786060

Diese und weitere Jobs: [jobs-regional.de](http://jobs-regional.de)

**HP** HANS-PETER PORSCHE  
**TRAUMWERK**

**WIR WACHSEN ...**

Dein Traumjob im **TRAUMWERK!**

**Serviceleitung (m/w/d)**

**Stellv. Service Leitung (m/w/d)**

**Chef de Rang (m/w/d)**

**Koch (m/w/d)**

**Wir suchen** ab sofort engagierte Teammitglieder für unser Restaurant Pepito im Hans-Peter Porsche Traumwerk.

**WERDE JETZT TEIL UNSERES TEAMS!**

Weitere Informationen und Bewerbungsdetails unter:  
<https://www.traumwerk.de/jobs/>

**HANS-PETER PORSCHE TRAUMWERK**

Zum Traumwerk 1 • 83454 Anger-Aufham  
Telefon: 08656 98950-0 • [personal@traumwerk.de](mailto:personal@traumwerk.de)

*Wir frisken Ihre Werbung auf!*

Mit einer individuell gestalteten  
Anzeige in Ihrem Mitteilungsblatt!

**LINUS WITTICH Medien KG**

Windeckstraße 1 · 83250 Marquartstein · Tel.: 08641 97810  
[anzeigen@wittich-chiemgau.de](mailto:anzeigen@wittich-chiemgau.de) · [www.wittich.de](http://www.wittich.de)



# AUTO AKTUELL

Auto • Motorrad • mehr



©Industrieblick - stock.adobe.com

Anzeige

## LADEN STATT TANKEN ZUHAUSE UND UNTERWEGS FLEXIBEL LADEN

(DJD). Die Elektromobilität etabliert sich als tragende Säule der Verkehrswende. Nach Zahlen des Kraftfahrt-Bundesamtes waren am 1. Januar 2026 in Deutschland exakt 2.034.260 rein elektrische Fahrzeuge zugelassen, ein Zuwachs von knapp 400.000 Autos in zwölf Monaten. Mit dieser Entwicklung gehen ökologische und ökonomische Vorteile einher. Nach Berechnungen von E.ON spart die heutige E-Auto-Flotte hierzulande jährlich



Foto: DJD/E.ON/Getty Images/Halfpoint Images

rund 1,8 Milliarden Liter fossile Treibstoffe ein. Dies entspricht dem Volumen von zwölf Millionen mit Benzin oder Diesel gefüllten Badewannen.

### Ökologisch und finanziell ein Gewinn

Wenn die heute in Deutschland zugelassenen E-Autos ausschließlich mit Ökostrom geladen würden, ließen sich pro Jahr 5,5 Millionen Tonnen Kohlendioxid einsparen. Aber auch mit dem aktuellen deutschen Strommix liegt die CO2-Reduktion bereits bei 4,4 Millionen Tonnen. „Elektrisch unterwegs zu

sein, ist einer der wirkungsvollsten Hebel für mehr Klimaschutz auf unseren Straßen“, sagt Martin Endress, Geschäftsführer bei E.ON Energie Deutschland und verantwortlich für das Kundengeschäft. Neben den ökologischen Vorteilen kann sich der Umstieg auf elektrische Mobilität auch in finanzieller Hinsicht rechnen. So können beispielsweise Berufspendler, die das eigene E-Auto konsequent zuhause laden, nach Berechnungen des Energieversorgers die reinen Antriebskosten im Vergleich zum Verbrenner um bis zu 70 Prozent senken.

VERTRAGSPARTNER

## PRÜFPLAKETTE FÄLLIG?

WIR PRÜFEN IHR FAHRZEUG!

**ÖFFNUNGSZEITEN**  
Montag - Freitag  
8.00 - 12.00 Uhr  
13.00 - 17.00 Uhr

**JEDEN ERSTEN  
SAMSTAG IM  
MONAT VON**  
8.30 - 12.00 Uhr

**A. ARTINGER**  
SACHVERSTÄNDIGE • PRÜFINGENIEURE

Marwanger Straße 4  
T. 0861-909 75-0

83278 Traunstein  
[www.artinger-kfz.de](http://www.artinger-kfz.de)

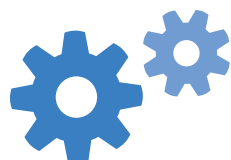
## wittich.de

Go online! Go Wittich!



**Bequemes Laden zuhause und unterwegs**

Nicht nur die elektrische Fahrzeugflotte, auch die öffentlich zugängliche Ladeinfrastruktur in Deutschland wächst: Rund 200.000 Ladepunkte stehen bereits heute im öffentlichen Raum, an Verkehrsachsen oder auf Supermarktparkplätzen zur Verfügung. Apps wie die von E.ON Drive vereinfachen das Laden unterwegs und erlauben zudem Zugriff auf über 750.000 Ladepunkte in Europa. Auch grenzüberschreitende Fahrten in den Urlaub oder auf Geschäftsreisen sind damit möglich, ohne lange nach geeigneten Stationen suchen zu müssen. Neben dem Laden unterwegs rückt das intelligente Laden im eigenen Zuhause immer stärker in den Fokus. Flexible Stromtarife schaffen dabei finanzielle Anreize: Wer das E-Auto automatisch gesteuert laden lässt, zum Beispiel in den verbrauchsarmen Nachtstunden, kann sich einen jährlichen Ladebonus von bis zu 240 Euro sichern. Am nächsten Morgen steht das E-Auto wie gewohnt vollständig aufgeladen bereit.



**DER NEUE TOYOTA C-HR+ JETZT MIT 0 % FINANZIEREN UND STAATLICHE FÖRDERUNG<sup>1</sup> SICHERN**



Jetzt Angebot sichern!

**Toyota Easy Finanzierung**

**189** €<sup>2</sup> mtl.

zzgl. Überführung, zzgl. Anzahlung

Unser Finanzierungs-Angebot<sup>2</sup>:

|  |             |                                |             |
|--|-------------|--------------------------------|-------------|
| Fahrzeugpreis <sup>3</sup> zzgl. Überführung | 41.990,00 € | abzgl. Aktionsrabatt           | 3.341,32 €  |
| Anzahlung                                    | 6.000,00 €  | einmalige Schlussrate          | 26.033,68 € |
| Nettodarlehensbetrag                         | 32.648,68 € | Gesamtbetrag zzgl. Überführung | 32.648,68 € |
| Vertragslaufzeit                             | 36 Monate   | gebundener Sollzins            | 0,00 %      |
| effektiver Jahreszins                        | 0,00 %      | 35 monatl. Raten à             | 189,00 €    |

**Toyota C-HR+ 5-Türer Active:** 18-Zoll-Leichtmetallfelgen, Matrix-LED-Scheinwerfer, Navigationssystem Toyota Smart Connect mit 14-Zoll-Multimedia-Display, Fahrer- und Beifahrersitz (beheizbar)

Energieverbrauch Toyota C-HR+ 5-Türer Active, Elektromotor 123 kW (167 PS), 4x2: kombiniert: 13,4 kWh/100 km, CO<sub>2</sub>-Emissionen kombiniert: 0 g/km, CO<sub>2</sub>-Klasse: A, elektrische Reichweite (EAER): 458 km und elektrische Reichweite (EAER<sub>City</sub>): 658 km. Individuelle Fahrweise, Geschwindigkeit, Außentemperatur, Topografie und Nutzung elektrischer Verbraucher haben Einfluss auf die tatsächliche Reichweite und den Stromverbrauch. Abb. zeigt Sonderausstattung.

<sup>1</sup>Ein Rechtsanspruch auf die staatliche Förderung besteht nicht. Die Förderung und deren Höhe sind für die Zukunft nicht garantiert. Alle Informationen zu den Voraussetzungen der Förderung erhalten Sie unter [toyota.de](http://toyota.de) sowie unter [bundesumweltministerium.de](http://bundesumweltministerium.de) oder bei uns im Autohaus.

<sup>2</sup>Ein unverbindliches Finanzierungsangebot der Toyota Kreditbank GmbH, Toyota-Allee 5, 50858 Köln für den Toyota C-HR+ 5-Türer Active. Das Finanzierungsangebot gilt nur für Privatkunden und nur bei Anfrage und Genehmigung bis zum 30.06.2026 und entspricht dem Beispiel nach § 17 Abs. 4 PAngV. Individuelle Preise und Finanzangebote erhalten Sie bei uns.

<sup>3</sup>Unverbindliche Preisempfehlung der Toyota Deutschland GmbH, Toyota-Allee 2, 50858 Köln, inkl. MwSt., zzgl. Überführung.

Wir vermitteln ausschließlich Darlehensverträge der Toyota Kreditbank GmbH.



Autohaus Reiter OHG  
 Gewerbepark Kaserne 8  
 83278 Traunstein · T: 0861-4180  
 service@reiter-traunstein.de

# AUTO AKTUELL

Auto • Motorrad • mehr



©industrieblick - stock.adobe.com

Anzeige

## GUTE PFLEGE ZAHLT SICH AUS



**SUZUKI connect**  
für 3 Jahre inklusive\*

Abbildung zeigt aufpreispflichtige Sonderausstattung. Mehr Informationen zu Ausstattungslinie und Sonderausstattungen finden Sie hier:



### Für 109 EUR mtl. leasen<sup>1</sup>

Der Swift 1.2 DUALJET HYBRID Club

**Swift 1.2 DUALJET HYBRID Club** (60 kW | 81 PS | 5-Gang-Schaltgetriebe | Hubraum 1.197 ccm | Kraftstoffart Benzin) Verbrauchswerte: kombinierter Energieverbrauch 4,4 l/100 km; kombinierter Wert der CO<sub>2</sub>-Emissionen: 98 g/km; CO<sub>2</sub>-Klasse: C

**Ohne Anzahlung.** Mit kleinen Leasing-Raten läuft's! Entdecken Sie ikonisches Design im kompakten Format. Dazu effiziente Hybrid-Technologie und eine umfassende Sicherheitsausstattung. Bereit?

**1 App, 3 Jahre inklusive\*, 7 Funktionen:**  
Holen Sie alles, was Ihren Swift bewegt, aufs Smartphone.

**Manfred Knappe GmbH & Co.KG**  
Gmelchstraße 37 · 83278 Traunstein  
Telefon: 0861 166790 · Telefax: 0861 1667912  
E-Mail: knappe-traunstein@suzuki-handel.de  
www.suzuki-handel.de/knappe-traunstein

<sup>1</sup> Leasingbeispiel für einen Suzuki Swift 1.2 DUALJET HYBRID Club (60 kW | 81 PS | 5-Gang-Schaltgetriebe | Hubraum 1.197 ccm | Kraftstoffart Benzin). Auf Basis des Fahrzeugpreises: 20.000,00 Euro; Laufzeit: 48 Monate; jährliche Fahrleistung: 10.000 km; Leasingsonderzahlung: 0,00 Euro; 48 monatliche Leasingraten à 109,00 Euro; zzgl. einmalig 990,00 Euro Bereitstellungskosten und einmalig 0,00 Euro Auslieferungspaket; Gesamtkosten über 48 Monate Vertragslaufzeit: 5.232,00 Euro. Bonität vorausgesetzt. Vermittlung erfolgt allein für die Creditplus Bank AG, Augustenstraße 7, 70178 Stuttgart. Nicht mit anderen Suzuki Aktionen kombinierbar. Es besteht ein gesetzliches Widerrufsrecht für Verbraucher.

\* Die Nutzung der Suzuki Connect App ist für die ersten 3 Jahre ab Garantiestart des Fahrzeugs kostenfrei. Danach wird die App kostenpflichtig, sofern der Nutzer einer weiteren Nutzung ausdrücklich zustimmt.



©hedgehog94 - stock.adobe.com

Ein gepflegtes Auto bringt beim Wiederverkauf meist mehr Geld. Entscheidend ist nicht die schnelle Aufbereitung kurz vor dem Verkauf, sondern der Umgang mit dem Fahrzeug im Alltag. Eingehaltene Inspektionen und ein sauber geführtes Serviceheft sind beim Verkauf ein starkes Argument. Sie zeigen, dass das Auto regelmäßig gewartet wurde. Regelmäßige Wäsche schützt den Lack vor Schmutz, Salz und anderen Belastungen. Innen achten Kaufinteressenten auf saubere Polster, gepflegte Oberflächen und einen neutralen Geruch.

Nikotinspuren, Tierhaare oder starke Abnutzung senken den Eindruck sofort und oft auch den Preis. Vor dem Verkauf hilft der Vergleich mit ähnlichen Modellen auf Online-Börsen. Wichtig sind Baujahr, Laufleistung, Ausstattung und Zustand. Wer dazu gute Fotos und ehrliche Angaben liefert, verbessert die Chancen auf ernsthafte Anfragen. Nicht die letzte Politur entscheidet über den Wert, sondern die Pflege über Jahre. Wer Wartung, Zustand und Unterlagen ernst nimmt, verkauft meist leichter und zu einem besseren Preis.

rki/spp-o

**FRAGEN SIE DIE FACHLEUTE VOR ORT!**

# SAUBERE LUFT IM AUTO

Der Lack glänzt, der Innenraum ist sauber – doch ausgerechnet die Luft im Auto wird oft übersehen. Dabei sitzt hinter Handschuhfach oder Armaturenbrett ein Teil, das im Alltag kaum auffällt und genau dort entscheidet, was durch die Lüftung ins Auto kommt: der Innenraumfilter. Er hält Pollen, Staub, Ruß und feine Schmutzpartikel zurück. Mit der Zeit setzt er sich zu. Dann wird die Luft schlechter, und auch Lüftung und Klimaanlage verlieren spürbar an Wirkung. Im Frühjahr und Sommer zeigt sich das besonders deutlich. Wenn Scheiben schneller beschlagen, die Lüftung nur noch schwach bläst oder es aus den Düsen muffig riecht, lohnt sich ein Blick auf den Filter. Vor allem für Vielfahrer, Familien und alle, die häufig im dichten Stadtverkehr unterwegs sind.

Es geht nicht nur um Komfort. Ein verschmutzter Filter kann Feuchtigkeit speichern und so Keime begünstigen – besonders dann, wenn auch die Klimaanlage lange nicht gewartet wurde. Bei Hybrid- und Elektroautos kommt hinzu, dass das Klimasystem oft stärker ins Temperaturmanagement eingebunden ist. Am einfachsten ist ein fester Prüftermin, zum Beispiel zum Saisonwechsel im Frühjahr. Dann kann die Werkstatt den Filter wechseln und Lüftung sowie Klimaanlage gleich mitkontrollieren. Das verbessert die Luft im Auto – und verhindert, dass aus einem kleinen Wartungspunkt später ein nerviges Alltagsproblem wird.  
rki/djd 75607/Bosch



© photoschmidt - stock.adobe.com

## BAW 212



**Ab sofort  
exklusiv bei uns!**

**39.995,- €**  
zzgl. 1.050,- € Überführung

**2,0-Liter-Dieselmotor mit 122 kW (166 PS), kombiniert mit zuschaltbarem Allradantrieb und 8-Gang Automatikgetriebe**

Verbrauchswerte: kombinierter Energieverbrauch 8,5l/100 km, Kombiniertes Wert der CO2-Emission 244,0 g/km, CO2-Klasse: G

### Manfred Knappe GmbH & Co.KG

Gmelchstraße 37 | 83278 Traunstein  
Telefon: (0861) 16 67 90 | Fax: (0861) 16 67 912  
E-Mail: knappe-traunstein@suzuki-handel.de  
www.suzuki-handel.de/knappe-traunstein



**JETZT FOLGEN**

**Facebook:** Manfred Knappe GmbH & Co. KG  
**Instagram:** knappe\_suzuki\_baw\_foton

# AUTO AKTUELL

Auto • Motorrad • mehr



©Industrieblick - stock.adobe.com

## FREIE FAHRT RICHTUNG URLAUB

Anzeige

### TIPPS ZUR REISEVORBEREITUNG: EIN FAHRZEUG-CHECK SCHÜTZT VOR PANNEN UNTERWEGS

(DJD). Die Koffer sind gepackt, die Route steht und die Vorfreude steigt. Doch nichts ruiniert den Urlaubsbeginn schneller und gründlicher als eine Panne am nächsten Autobahnkreuz. Für die Fahrt in den Urlaub bleibt laut ADAC-Studie das Auto mit 44 Prozent das mit Abstand beliebteste Verkehrsmittel

in Deutschland. Damit der Roadtrip nicht zum Ärgernis wird, empfiehlt sich vorab ein gründlicher Fahrzeugcheck in der Werkstatt. Denn kaum etwas ist stressiger, als bei sengender Hitze mit vollem Gepäck und ungeduldigen Kindern auf den Abschleppdienst zu warten.



Foto: DJD/Robert Bosch

**ŠKODA**  
Service

Škoda Teilerabatt **x2**

#### Mach mal 2: Ältere Modelle sparen mit dem Škoda Teilerabatt x2.

Je älter, umso günstiger. Škoda Modelle ab vier Jahre sparen gleich doppelt, denn bei unserem Teilerabatt x2 gilt: Fahrzeugalter in Jahren x 2 = Teilerabatt in Prozent<sup>1</sup>. Fragen Sie uns einfach bei Ihrem nächsten Besuch. Wir beraten Sie gern und machen Ihnen ein individuelles Angebot.

<sup>1</sup> Bezogen auf unsere Preise für Škoda Original und Economy Teile (ausgenommen Chemie, Lack, Öl). Rabattierung gilt für Fahrzeuge älter als vier Jahre, bezogen auf das Modelljahr. Das Modelljahr Ihres Škoda nennen wir Ihnen gern. Oder schauen Sie unter [www.skoda.de/modelljahr](http://www.skoda.de/modelljahr) nach.

Manfred Knappe GmbH & Co. KG  
Škoda Servicepartner  
Rupertstraße 30, 83278 Traunstein  
T 0861989840  
Kontakt@Autohaus-Knappe.de

#### Sicherheit durch Profi-Check

Viele Kfz-Betriebe halten pünktlich zur Reisesaison spezielle Angebote bereit. Im Mittelpunkt stehen dabei meist die „drei B“. Damit gemeint sind Bremsen, Bereifung und Beleuchtung, also Komponenten, die für die Fahrsicherheit besonders wichtig sind. Die Werkstattprofis prüfen zudem den Motorraum, die Wischerblätter sowie die Flüssigkeitsstände von Öl, Bremsflüssigkeit und Putz-

wasser. Ein kritischer Blick gilt stets der Autobatterie, da sie laut ADAC-Statistik nach wie vor die Ursache Nummer eins für Pannen ist. „Mit einem Austausch der alten Batterie sollte man nicht warten, bis sie komplett streikt und somit die Weiterfahrt verhindert“, empfiehlt Bosch-Expertin Luisa Schmid. Insbesondere eine Tiefentladung könne zum Problem werden. Ein hilfreicher Rat für unterwegs: Die Mitnahme eines mobilen Ladegeräts

#### Lackschäden professionell beseitigt

**HAUPTENBUCHNER LACKIERFACHBETRIEB** GbR

- **Reparaturlackierung**
- **Unfallinstandsetzung**

Brunnerstraße 8 · 83278 Traunstein  
Tel. 0861 - 4137  
[www.hauptenbuchner-ts.de](http://www.hauptenbuchner-ts.de)

WERKSTATT DES VERTRAUENS  
LACK & KAROSSERIE  
ausgewählt vom Autofahrer

sichert die Stromversorgung im Fall der Fälle und ist damit nicht nur für Camper eine empfehlenswerte Anschaffung. Einen speziellen Urlaubscheck benötigen wiederum Elektroautos mit ihren Akkus. Geeignete Werkstätten mit E-Auto-Expertise und der entsprechenden Ausstattung lassen sich etwa unter [www.boschcarservice.de](http://www.boschcarservice.de) finden.

### Prima Klima für die Langstrecke

Unverzichtbar an heißen Tagen ist ebenso eine intakte Klimaanlage. Sie sorgt im Innenraum nicht nur für angenehme Temperaturen, sondern vor allem für eine gesunde und saubere Luft. Durch die Kontrolle von Kompressor und Kondensator wird gewährleistet, dass das System effizient

ent kühlt und die Fahrt für alle Insassen gesundheitlich unbedenklich bleibt. Ebenso essenziell ist der Austausch des Innenraumfilters. Fachleute raten zu einem Wechsel spätestens einmal jährlich oder nach einer Laufleistung von 15.000 Kilometern. Leistungsstarke Modelle wie der Bosch Filter+pro reinigen die Atemluft von Viren, Keimen, Schimmelpilzen, Feinstaub und Pollen. Bevor es schließlich ans Beladen geht, sollte noch das Ablaufdatum des Verbandskastens kontrolliert werden. Wer mit unvollständigem oder abgelaufenem Material unterwegs ist, riskiert bei einer Kontrolle ein Bußgeld.

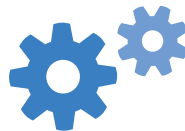


Foto: DJD/Robert Bosch

## REGELMÄßIG WASCHEN, ABER MIT AUGENMAß

Wie oft ein Auto in die Waschanlage sollte, hängt vom Alltag ab. Wer viel fährt, draußen parkt oder oft unter Bäumen steht, muss anders pflegen als jemand mit Garagenplatz und Kurzstrecken. Wichtig ist vor allem, problematische Rückstände nicht zu lange haften zu lassen. Dazu zählen Vogelkot, Harz, Insekten und im Winter

Streusalz. Eine sinnvolle Fahrzeugwäsche richtet sich deshalb nicht nach festen Wochenabständen, sondern nach Bedarf. Nach Schlechtwetter, langen Fahrten oder salznassen Straßen ist sie oft wichtiger als im normalen Alltag. So bleibt das Auto gepflegt, ohne dass unnötig oft gewaschen wird.



Foto: BTG

### Manfred Knappe GmbH & Co. KG

Rupertstr. 30, 83278 Traunstein  
Telefon +49 861 989840, [www.Autohaus-Knappe.de](http://www.Autohaus-Knappe.de)



**Musik  
in meinen  
Ohren.**

### SEAT Ibiza

**Ab 179 € mtl.<sup>1</sup>**

**Lease & Smile.**

SEAT Ibiza Style 1.0 TSI, 85 kW (116 PS): Kraftstoffverbrauch (kombiniert): 5,2 l/100 km; CO<sub>2</sub>-Emissionen (kombiniert): 117 g/km; CO<sub>2</sub>-Klasse: D.

<sup>1</sup>Ein PrivatLeasing-Angebot der SEAT Leasing, Zweigniederlassung der Volkswagen GmbH, Gifhorn Straße 57, 38112 Braunschweig, für die wir als ungebundener Vermittler gemeinsam mit dem Kunden die für den Abschluss des Leasingvertrags nötigen Vertragsunterlagen zusammenstellen. Zzgl. Zulassungskosten. Bonität vorausgesetzt. Wird der Vertrag im Fernabsatz geschlossen, besteht ein Widerrufsrecht für Verbraucher. Angebot gültig für Privatkunden bis 30.06.2026. Solange der Vorrat reicht. Weitere Informationen bei uns im Autohaus und unter [www.seat.de/ibiza](http://www.seat.de/ibiza). Abbildung zeigt Sonderausstattung.

**Gilt für den SEAT Ibiza Style 1.0 TSI, 85 kW (116 PS); Fahrzeugpreis inkl. Überführungskosten: 24.740,00 €; Leasing-Sonderzahlung: 1.850,00 €; 48 Leasingraten à 179,00 €; Laufzeit: 48 Monate; jährliche Fahrleistung: 10.000 km.**



IHR ZERTIFIZIERTER PARTNER... **M** ... FÜR NACHHALTIGE FORSTWIRTSCHAFT!

**MUXENEDER**  
HOLZDIENSTLEISTER

FORSTBETRIEB · HOLZVERMARKTUNG  
HACK & TRANSPORTARBEITEN

 [www.muxeneder-holz.de](http://www.muxeneder-holz.de) 

- Holzfällarbeiten mit Harvester, per Hand oder kombiniert
- Holzurückarbeiten

Forstpflanzenbestellung · Wegebau

Ankauf von: Frisch & Käferholz, Langholz, Industrieholz & Laubstammholz, Hackmaterial

Übernahme von Hack- u. Transportarbeiten

Muxeneder Holz GmbH  
info@muxeneder-holz.de · Telefon 0160 94744413  
www.muxeneder-holz.de





**Verkaufsoffener Sonntag** 

*in Waging am See*

**Peter & Paul Markt** 

**28. Juni 2026** 

*ab 11 Uhr geöffnet*

 *Hier lebe ich, hier kauf' ich ein!*  
Infos unter [www.waging-bewegt.de](http://www.waging-bewegt.de)



# UNSER  SCHLÄGT REGIONAL

**REWE**



FAMILIE NEZLOW - WAGING AM SEE

OTTINGER STR. 12 - 83329 WAGING AM SEE

TEL. 08681-8499010 MO BIS SA 7 - 20 UHR GEÖFFNET